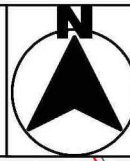
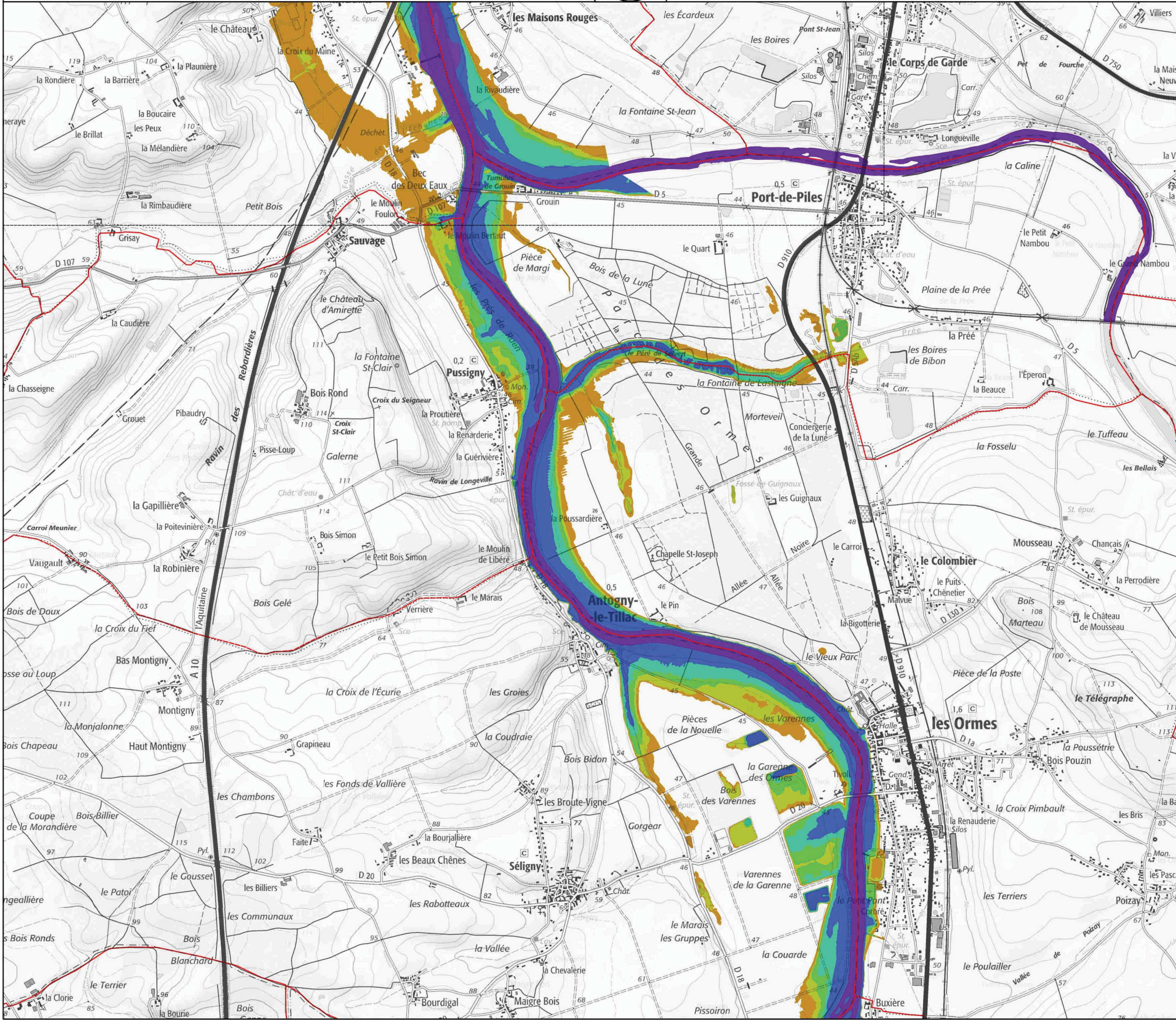
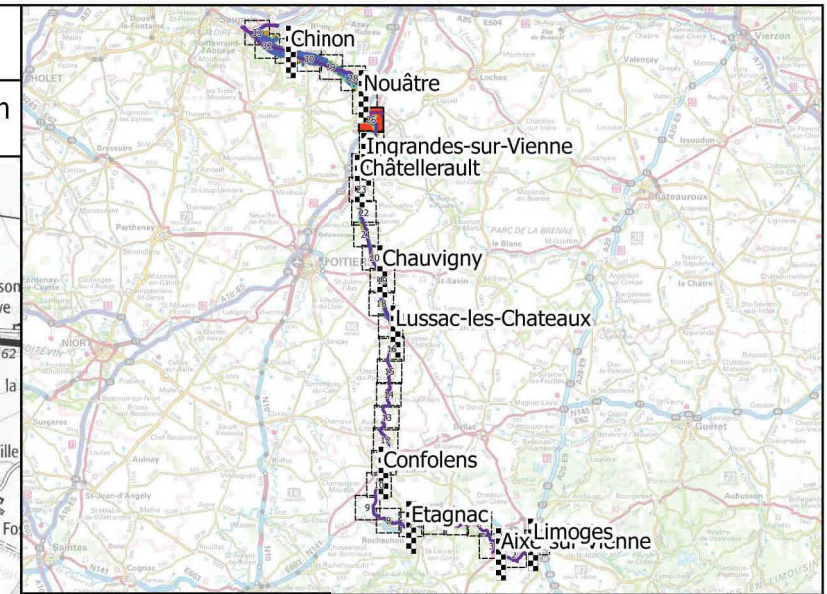


# Carte des zones inondées potentielles (ZIP)

## La Vienne : Synthèse des scénarios



Echelle : 1 / 25 000



### Légende

- Station de rattachement pour les ZIPs
- Scénario 1
- Scénario 2
- Scénario 3
- Scénario 4
- Scénario 5
- Lit mineur
- Limite communale

**Planche**  
**26 / 33**

#### La Vienne à Nouâtre

9,50 m	→	
8,60 m	→	
8,00 m	→	
7,65 m	→	
6,65 m	→	

Zéro d'échelle NGF : 31,97m

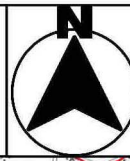
#### La Vienne à Ingrandes

8,50 m	→	
7,80 m	→	
7,40 m	→	
6,80 m	→	
6,10 m	→	

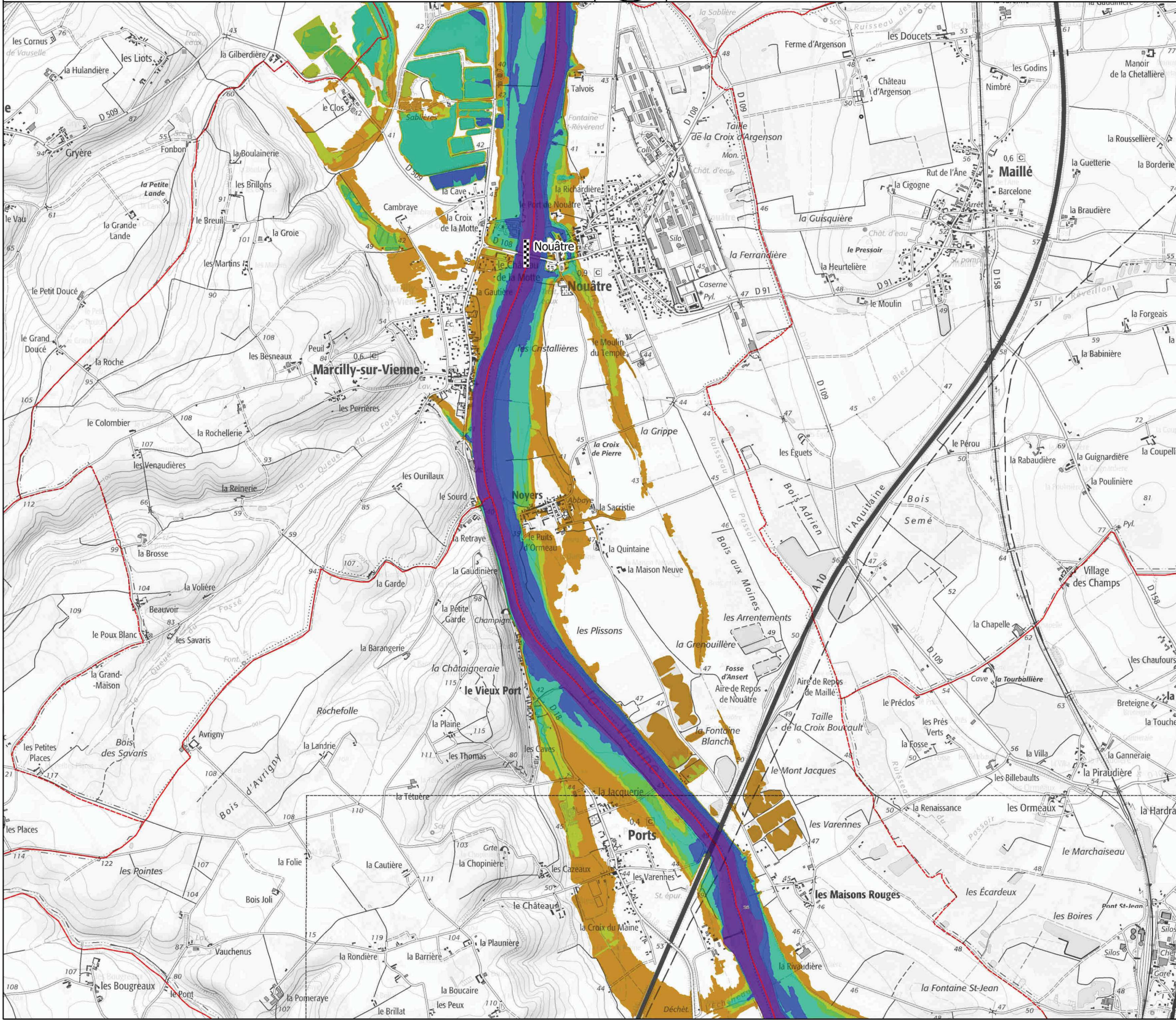
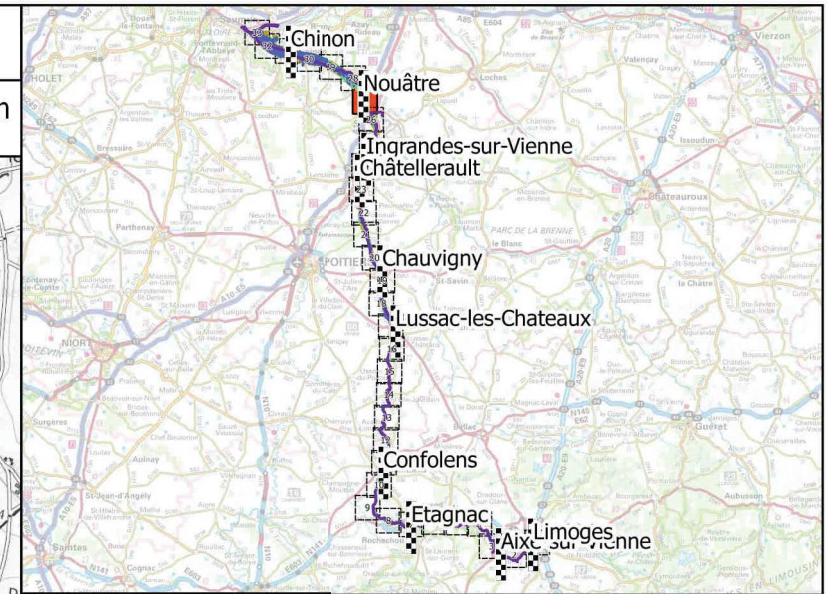
Zéro d'échelle NGF : 39,07m

# Carte des zones inondées potentielles (ZIP)

## La Vienne : Synthèse des scénarios



Echelle : 1 / 25 000



### Légende

- Station de rattachement pour les ZIPs
- Scénario 1
- Scénario 2
- Scénario 3
- Scénario 4
- Scénario 5
- Lit mineur
- Limite communale

**Planche**  
**27 / 33**

### La Vienne à Nouâtre

- 9,50 m
- 8,60 m
- 8,00 m
- 7,65 m
- 6,65 m

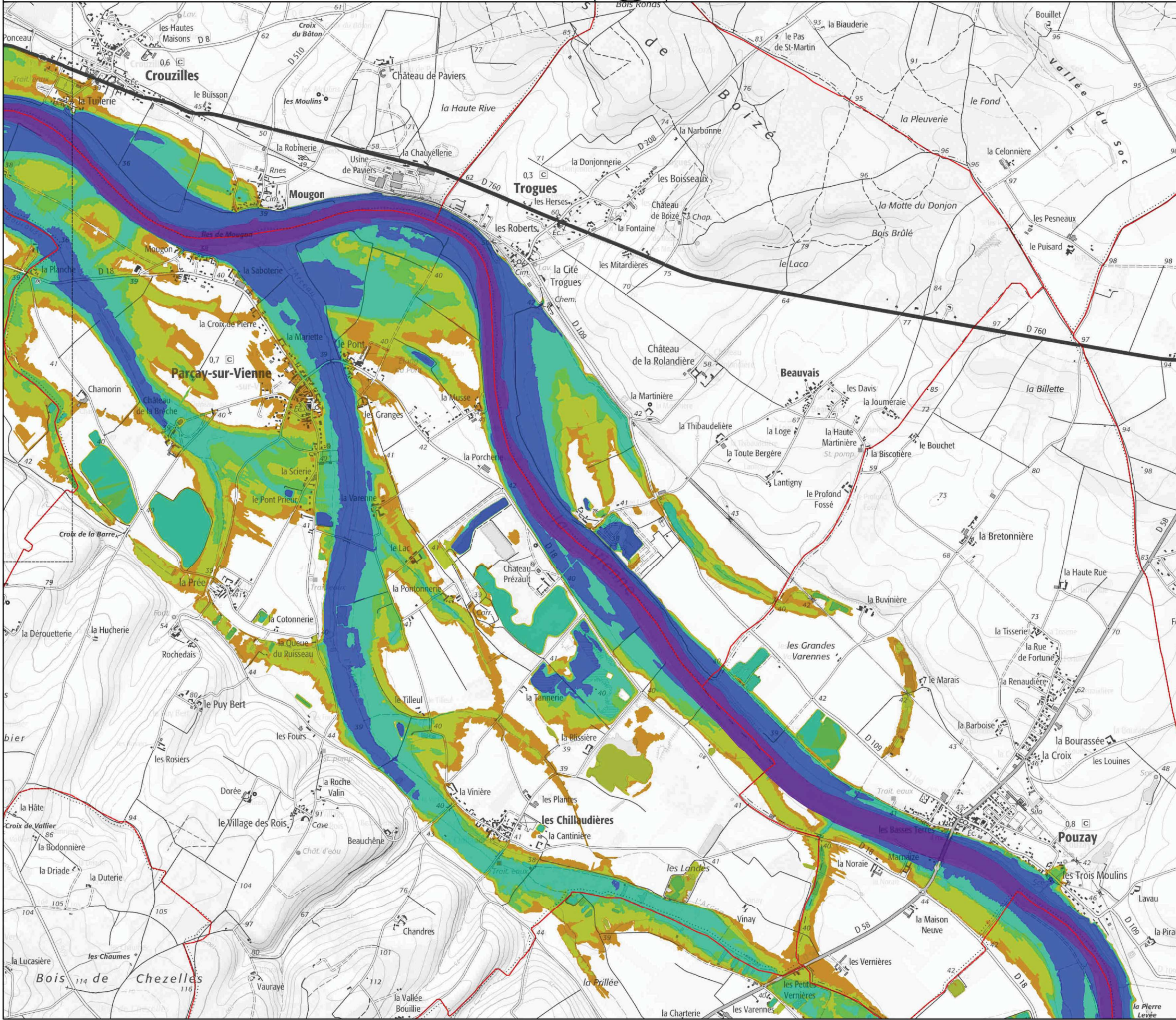
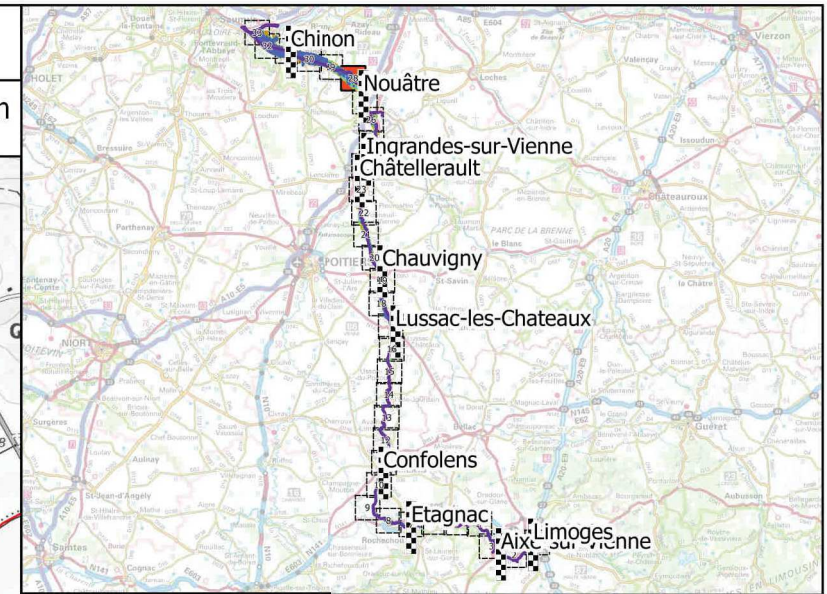
Zéro d'échelle NGF : 31,97m

# Carte des zones inondées potentielles (ZIP)

## La Vienne : Synthèse des scénarios



Echelle : 1 / 25 000



### Légende

- Station de rattachement pour les ZIPs
- Scénario 1
- Scénario 2
- Scénario 3
- Scénario 4
- Scénario 5
- Lit mineur
- Limite communale

**Planche**  
**28 / 33**

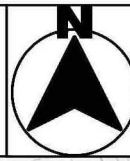
### La Vienne à Nouâtre

- 9,50 m
- 8,60 m
- 8,00 m
- 7,65 m
- 6,65 m

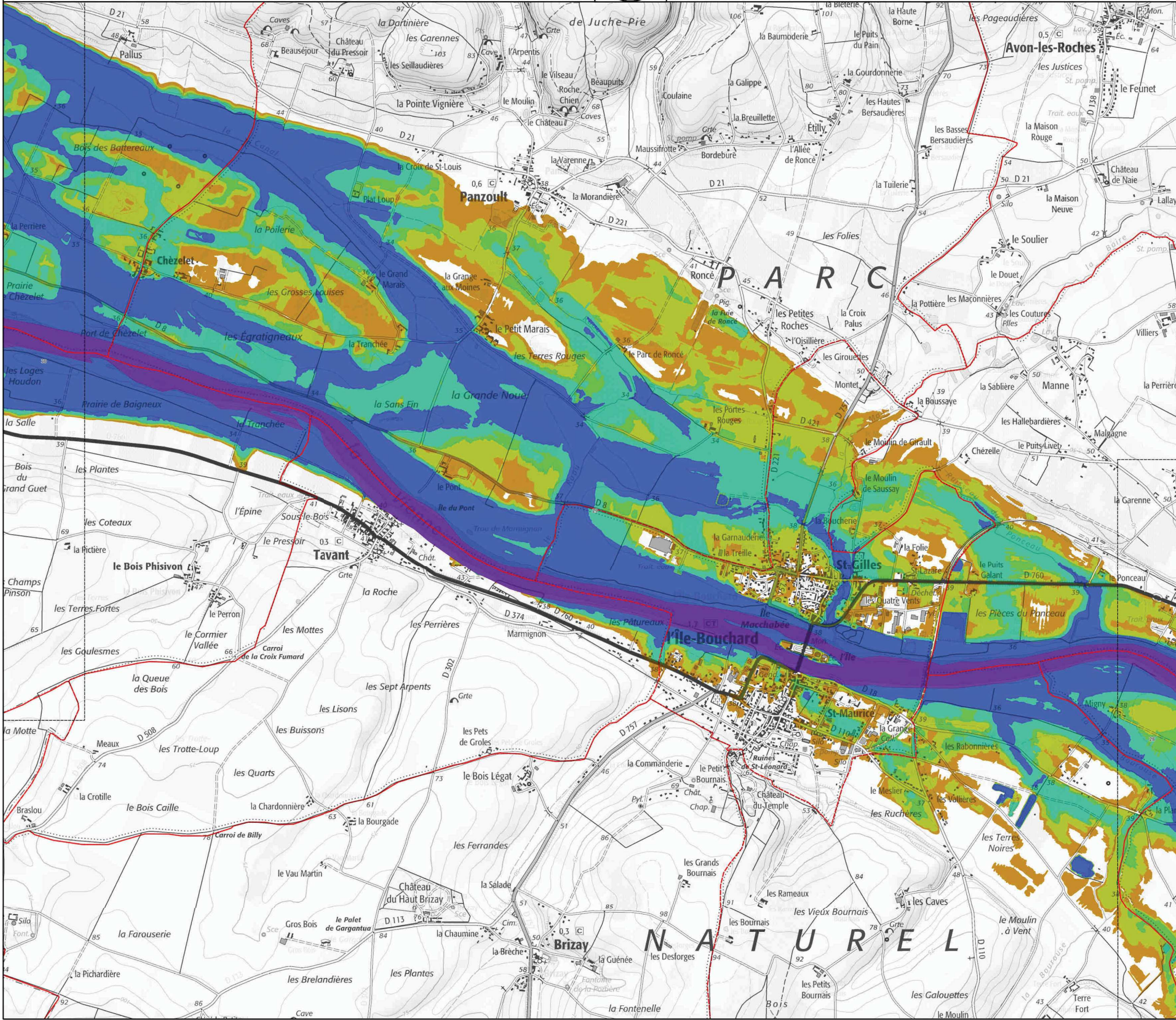
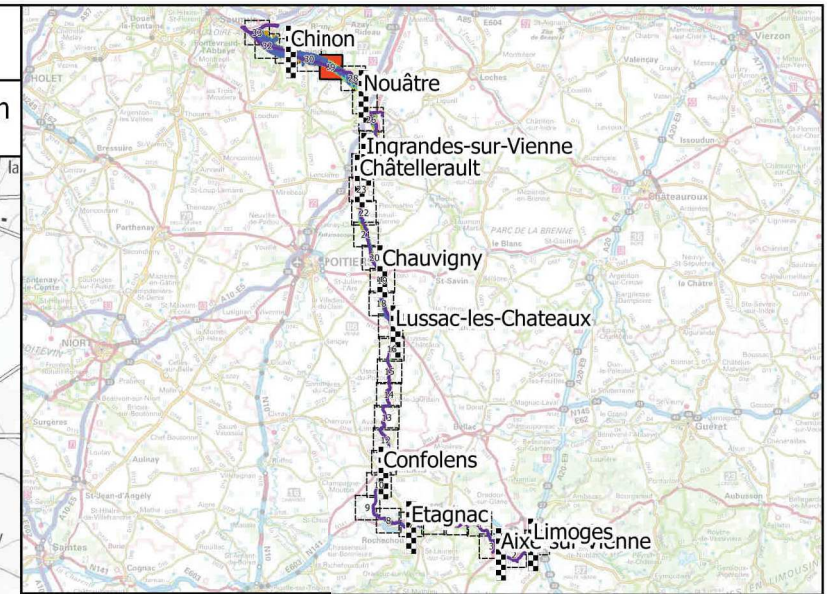
Zéro d'échelle NGF : 31,97m

# Carte des zones inondées potentielles (ZIP)

## La Vienne : Synthèse des scénarios



Echelle : 1 / 25 000



### Légende

- Station de rattachement pour les ZIPs
- Scénario 1
- Scénario 2
- Scénario 3
- Scénario 4
- Scénario 5
- Lit mineur
- Limite communale

**Planche 29 / 33**

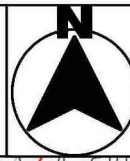
### La Vienne à Nouâtre

- 9,50 m
- 8,60 m
- 8,00 m
- 7,65 m
- 6,65 m

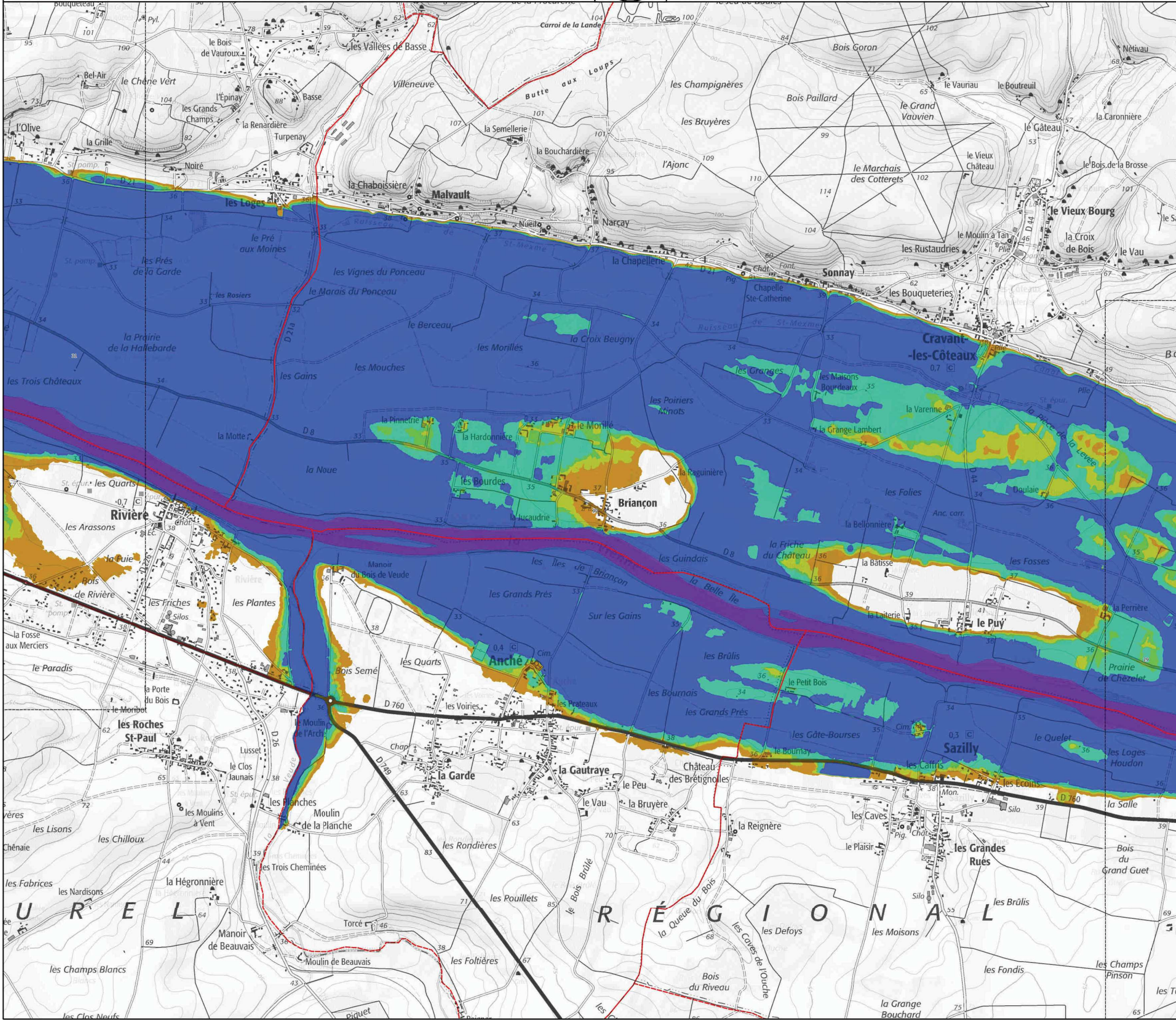
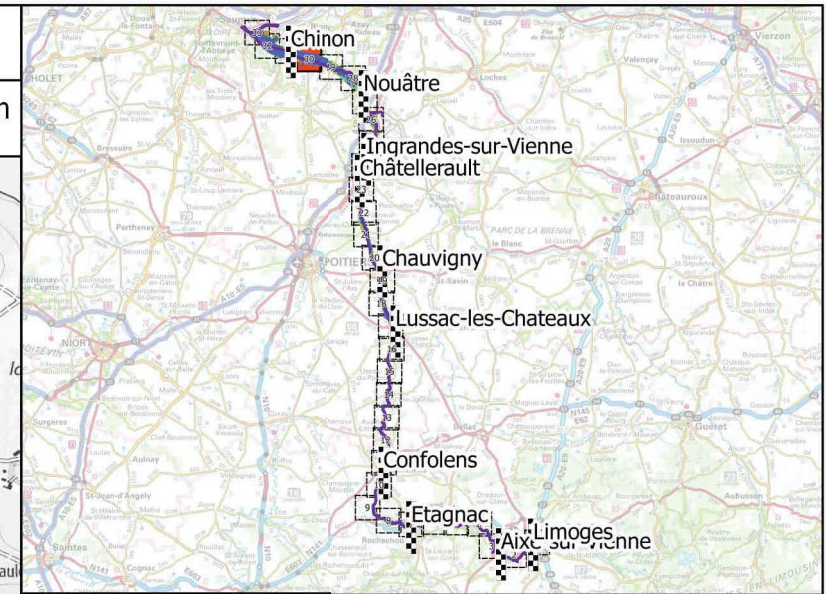
Zéro d'échelle NGF : 31,97m

# Carte des zones inondées potentielles (ZIP)

## La Vienne : Synthèse des scénarios



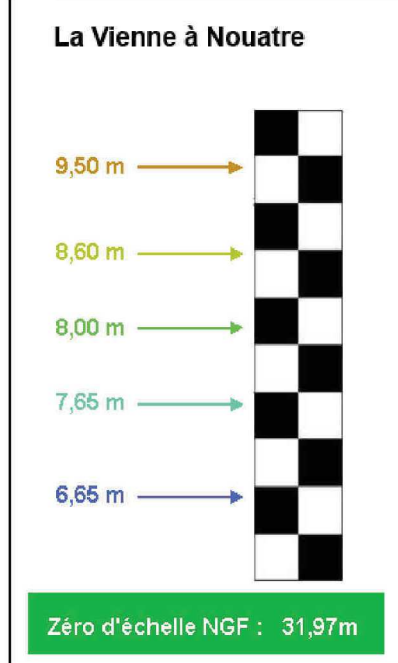
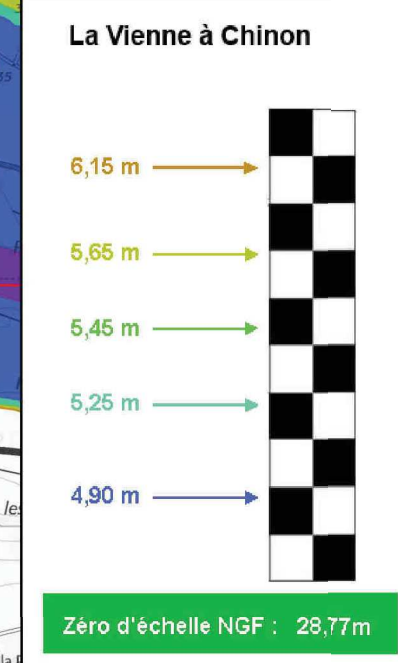
Echelle : 1 / 25 000



### Légende

- Station de rattachement pour les ZIPs
- Scénario 1
- Scénario 2
- Scénario 3
- Scénario 4
- Scénario 5
- Lit mineur
- Limite communale

**Planche**  
**30 / 33**



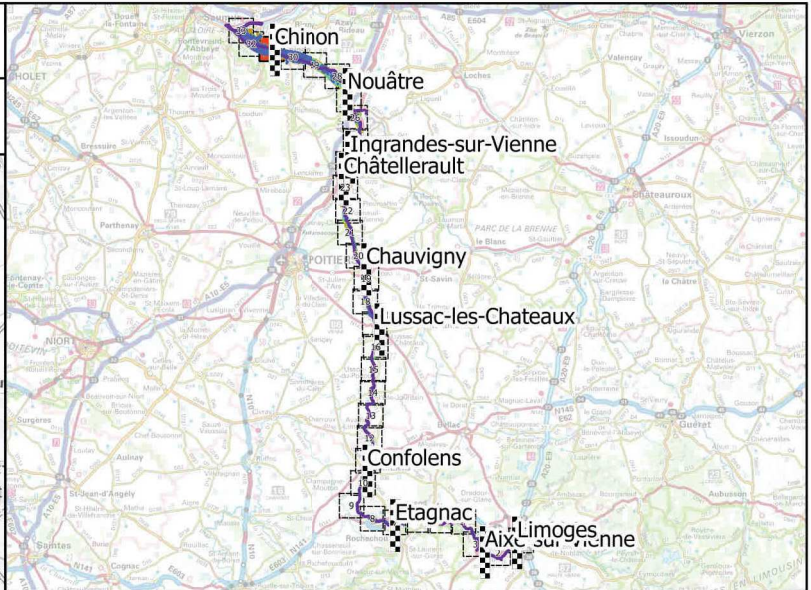
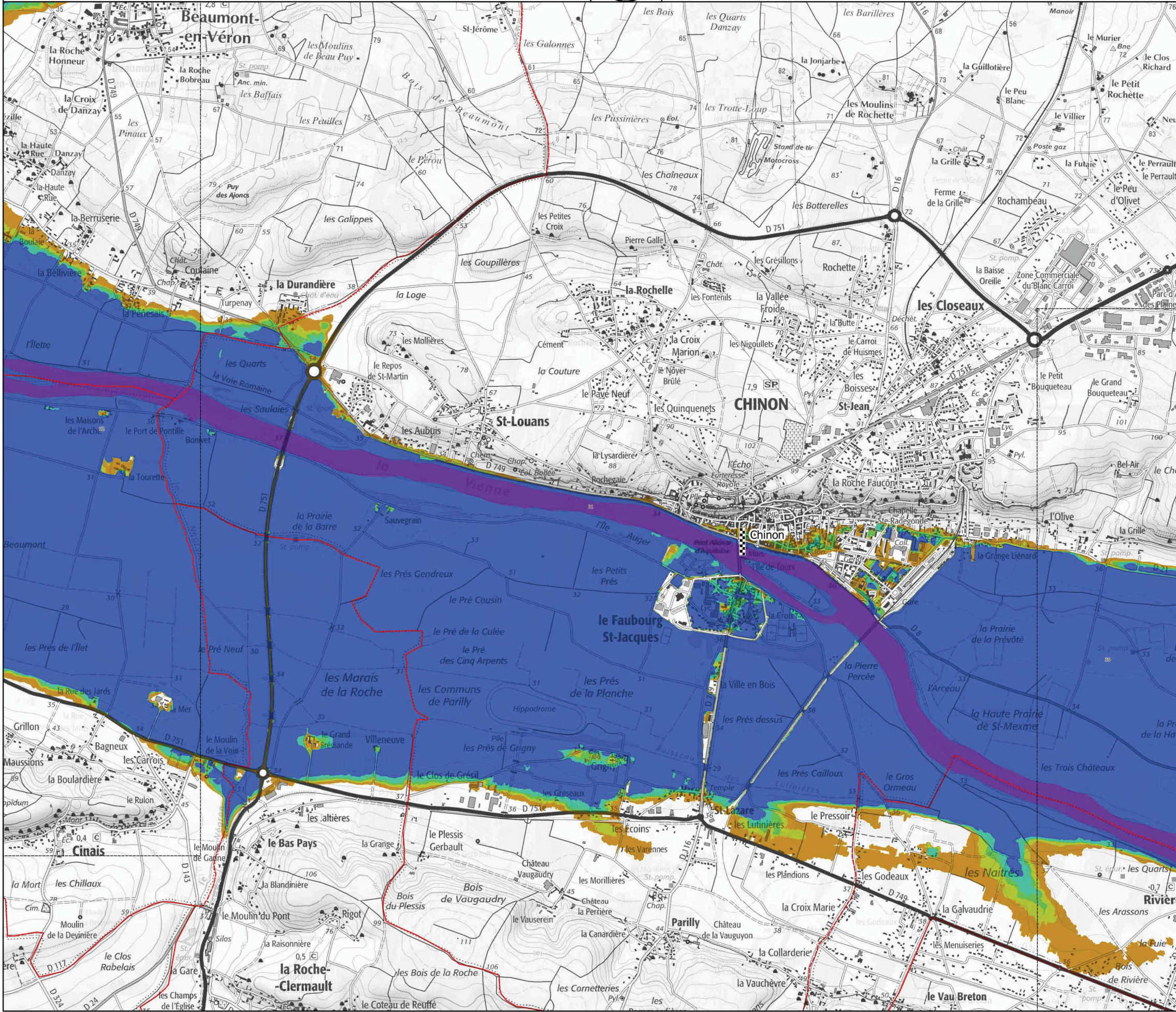
# Carte des zones inondées potentielles (ZIP)



Echelle : 1 / 25 000



## La Vienne : Synthèse des scénarios

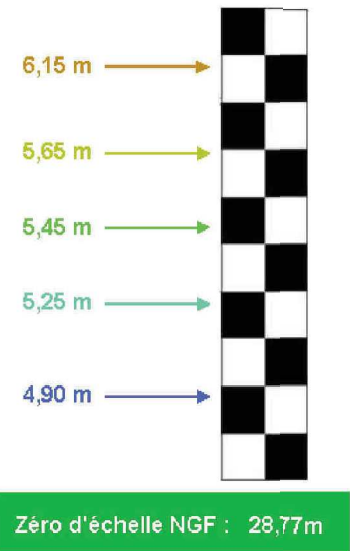


### Légende

- Station de rattachement pour les ZIPs
- Scénario 1
- Scénario 2
- Scénario 3
- Scénario 4
- Scénario 5
- Lit mineur
- Limite communale

Planche  
**31 / 33**

### La Vienne à Chinon



Fonds : © Scan25 IGN

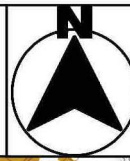
Date : juillet 2019



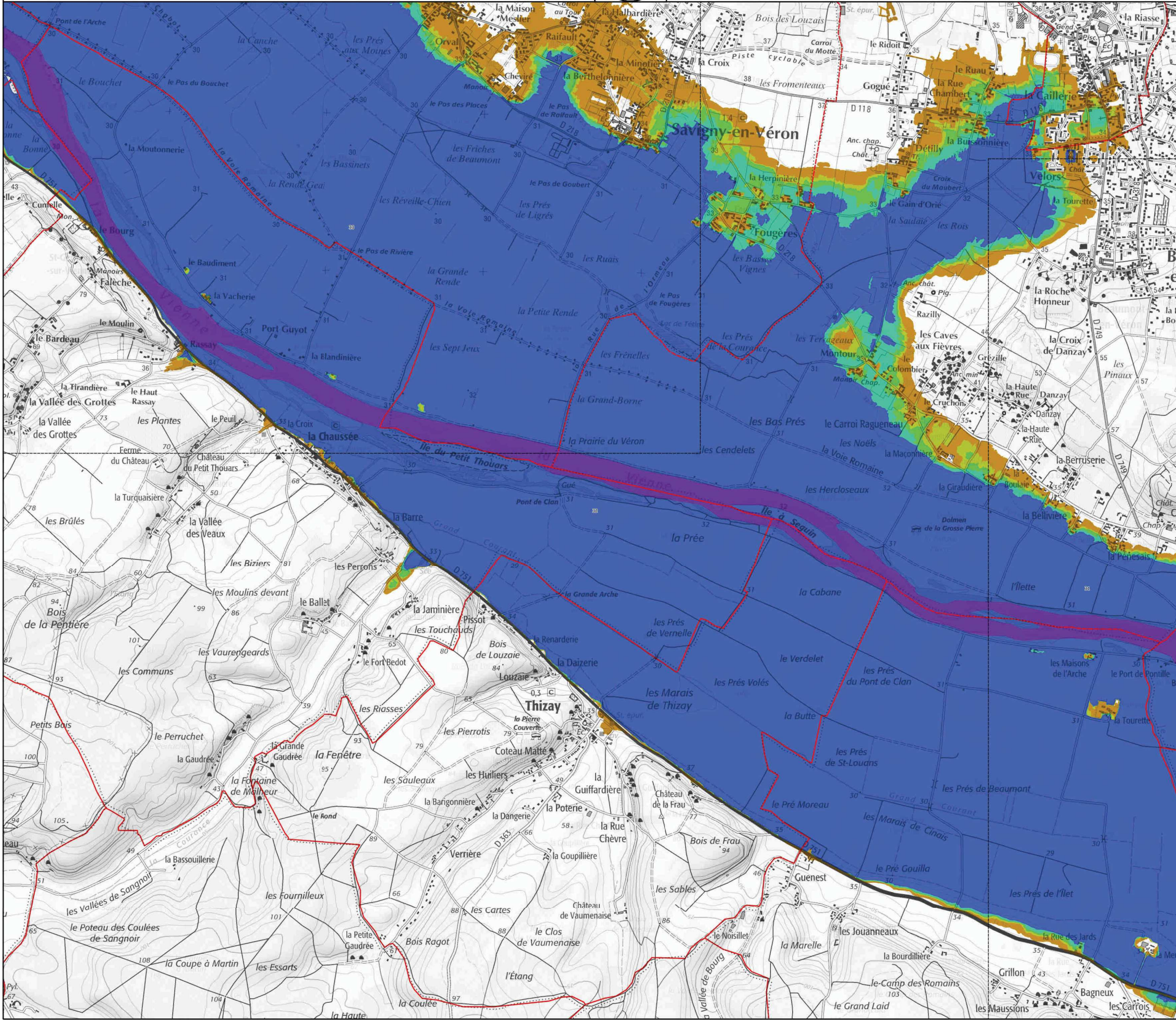
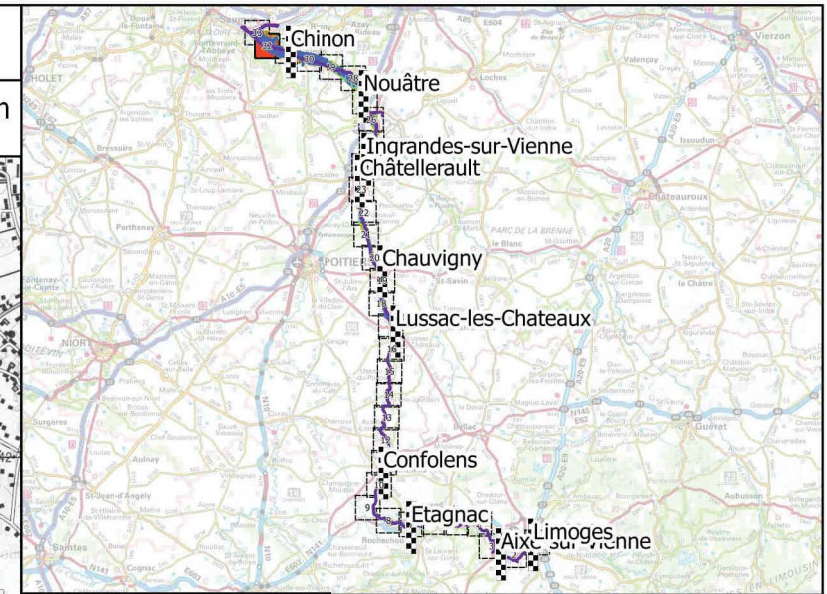
DREAL Nouvelle-Aquitaine  
DHPC Vienne Charente Atlantique

# Carte des zones inondées potentielles (ZIP)

## La Vienne : Synthèse des scénarios



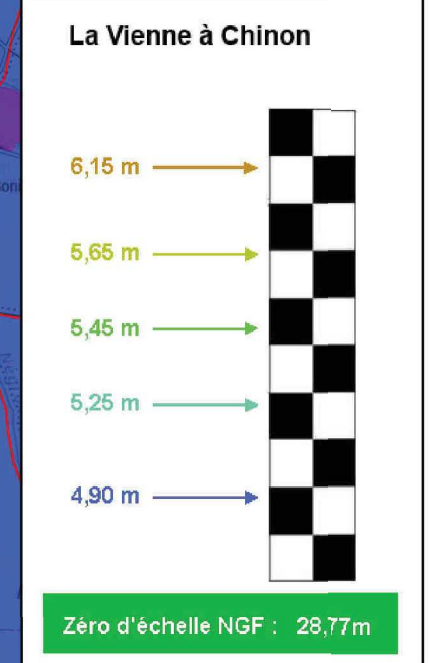
Echelle : 1 / 25 000



### Légende

- Station de rattachement pour les ZIPs
- Scénario 1
- Scénario 2
- Scénario 3
- Scénario 4
- Scénario 5
- Lit mineur
- Limite communale

**Planche**  
**32/ 33**



Ministère de l'Énergie et du Développement Durable  
DIRECTION RÉGIONALE DE L'ENVIRONNEMENT, DE L'AMÉNAGEMENT ET DE L'ÉQUIPEMENT  
NOUVELLE-AQUITAINE

Fonds : © Scan25 IGN

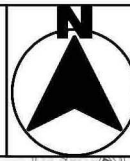
Date : juillet 2019



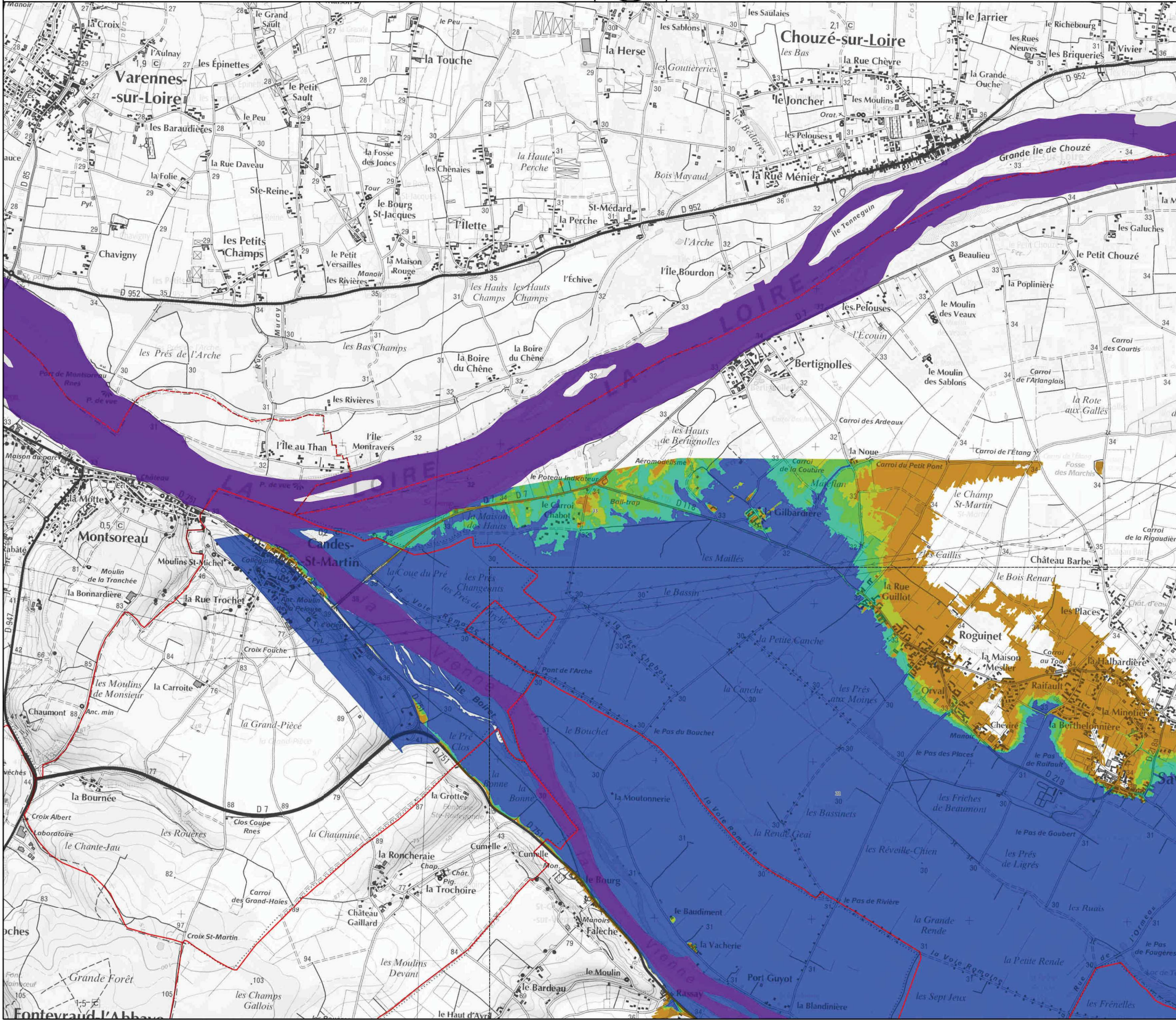
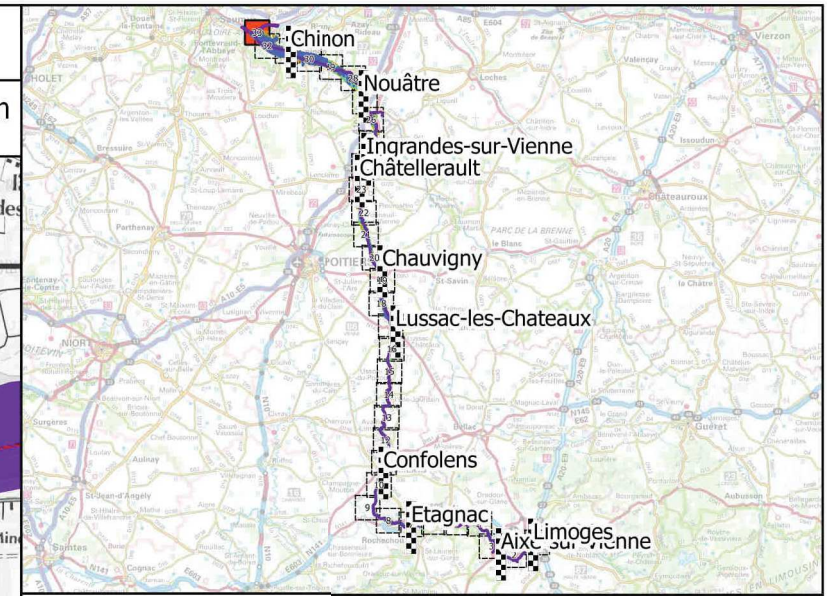
DREAL Nouvelle-Aquitaine  
DHPC Vienne Charente Atlantique

# Carte des zones inondées potentielles (ZIP)

## La Vienne : Synthèse des scénarios



Echelle : 1 / 25 000



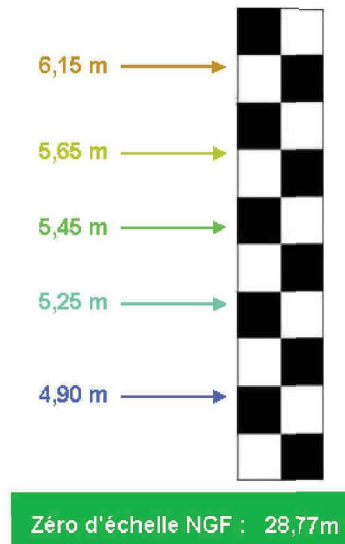
### Légende

- Station de rattachement pour les ZIPs
- Scénario 1
- Scénario 2
- Scénario 3
- Scénario 4
- Scénario 5
- Lit mineur
- Limite communale

Planche

33 / 33

### La Vienne à Chinon



Fonds : © Scan25 IGN

Date : juillet 2019



DREAL Nouvelle-Aquitaine  
DHPC Vienne Charente Atlantique