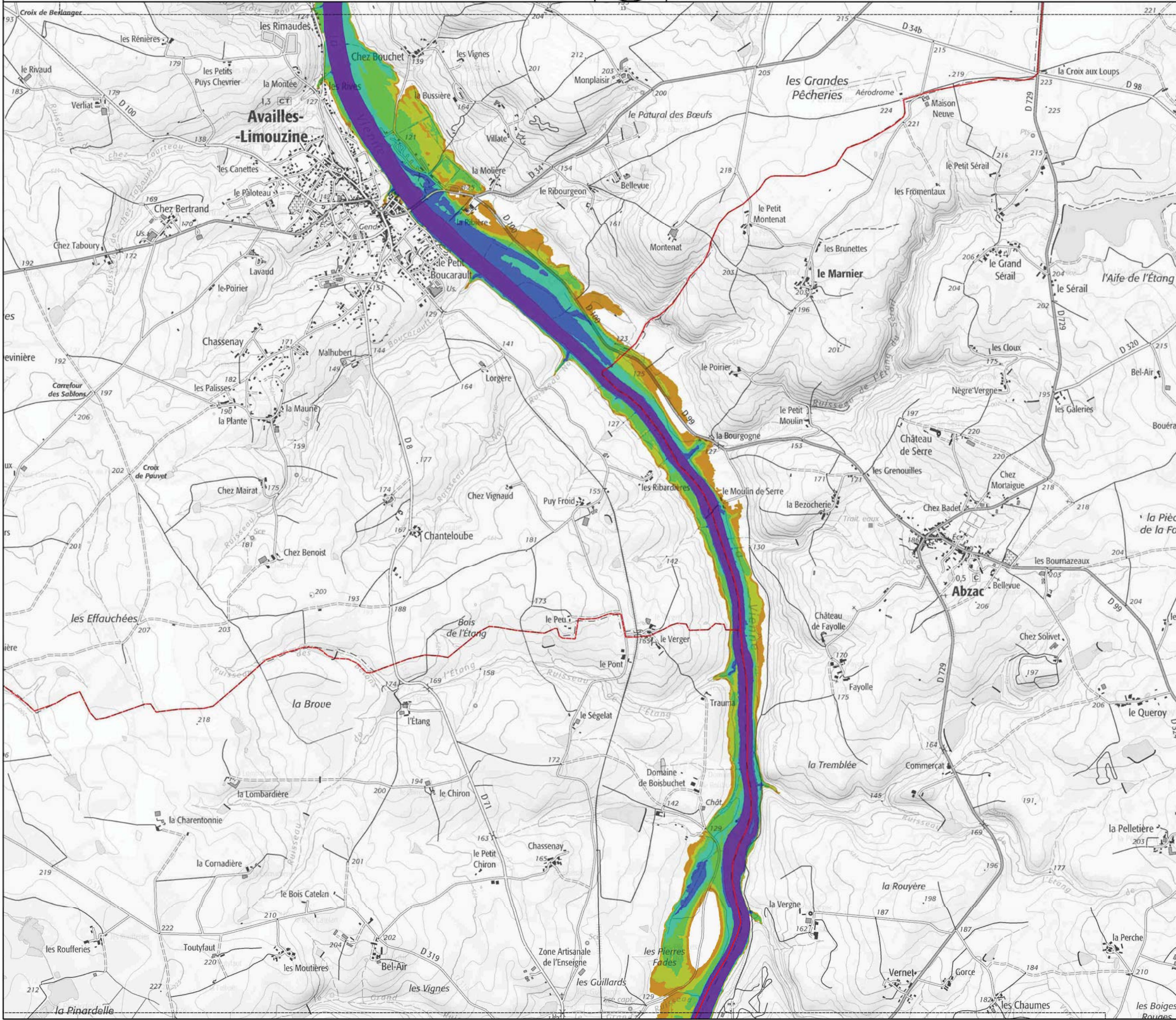
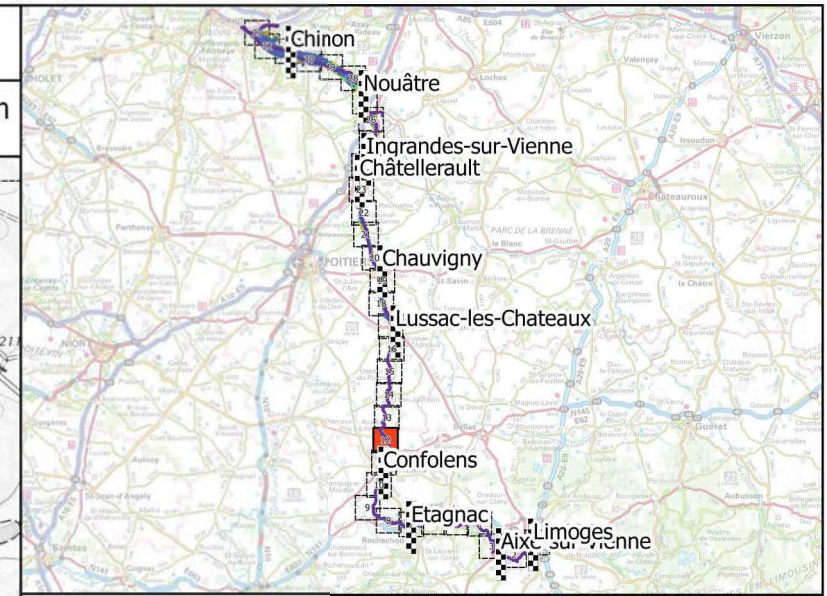


Carte des zones inondées potentielles (ZIP)

La Vienne : Synthèse des scénarios



Echelle : 1 / 25 000



Légende

- Station de rattachement pour les ZIPs
- Scénario 1
- Scénario 2
- Scénario 3
- Scénario 4
- Scénario 5
- Lit mineur
- Limite communale

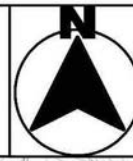
Planche 12/ 33

La Vienne à Confolens

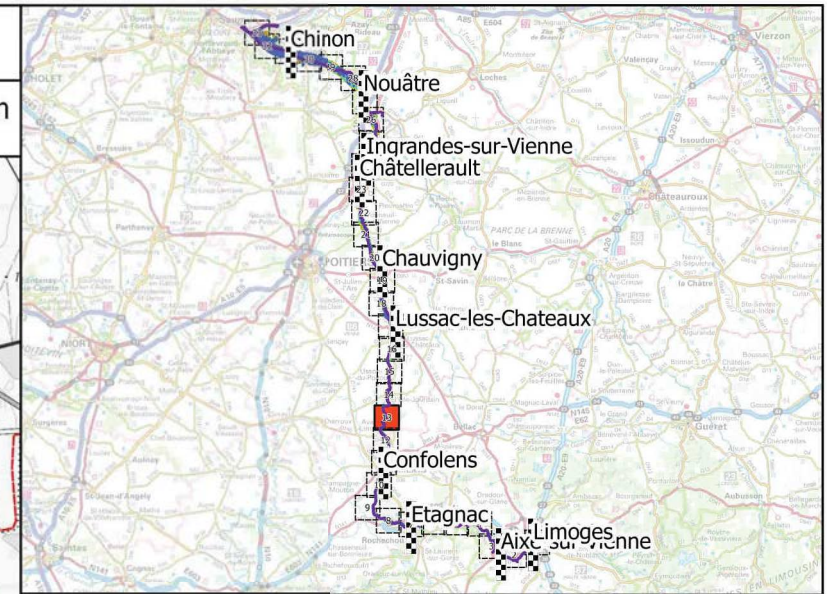
Zéro d'échelle NGF : 128,57m

Carte des zones inondées potentielles (ZIP)

La Vienne : Synthèse des scénarios



Echelle : 1 / 25 000



Légende

- Station de rattachement pour les ZIPs
- Scénario 1
- Scénario 2
- Scénario 3
- Scénario 4
- Scénario 5
- Lit mineur
- Limite communale

Planche
13 / 33

La Vienne à Confolens

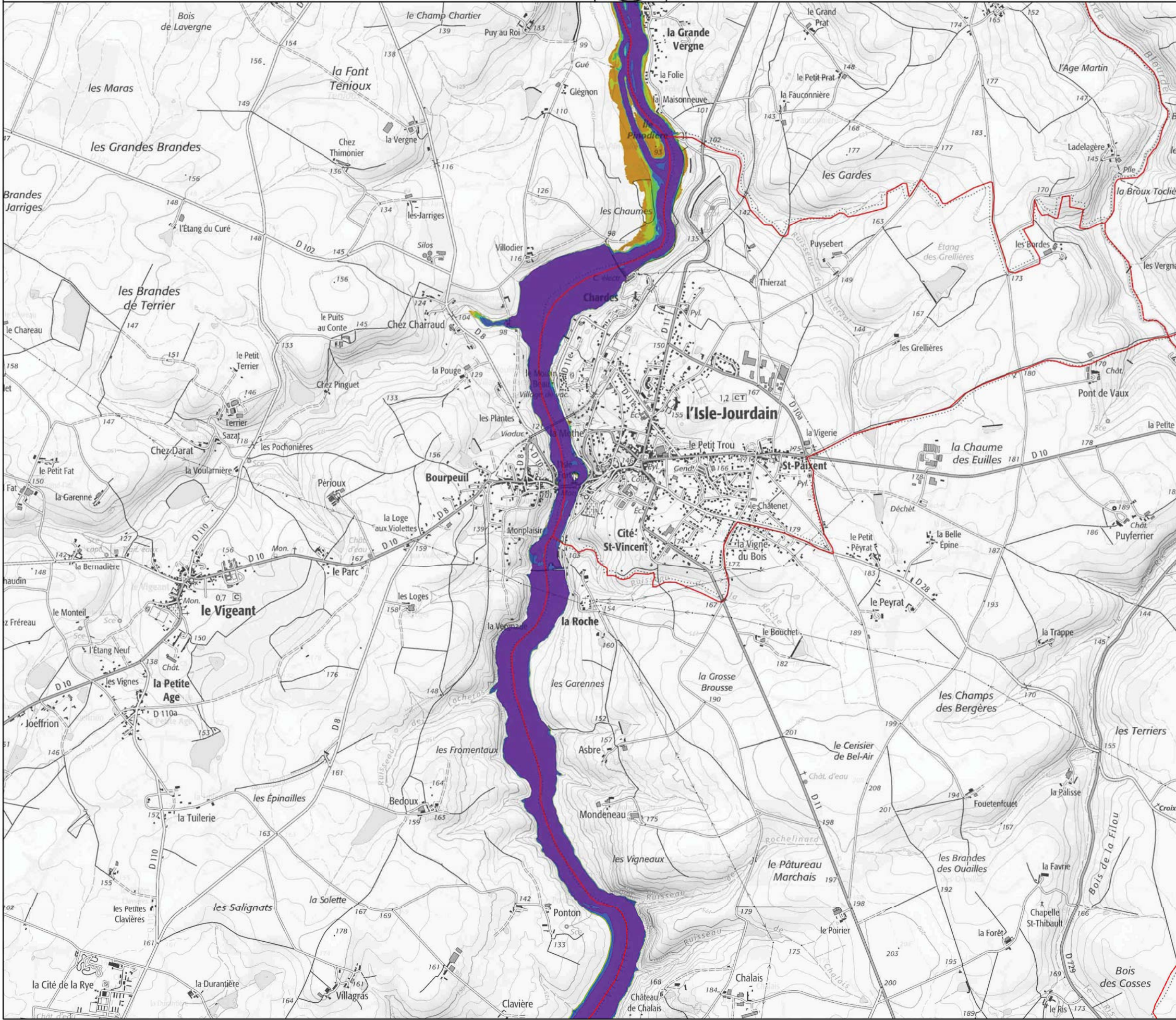
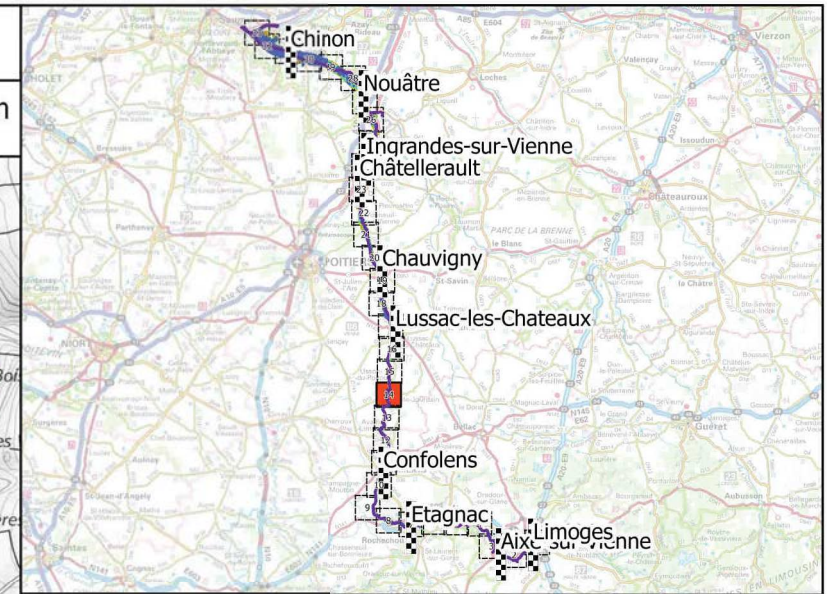
Zéro d'échelle NGF : 128,57m

Carte des zones inondées potentielles (ZIP)

La Vienne : Synthèse des scénarios



Echelle : 1 / 25 000



Légende

- Station de rattachement pour les ZIPs
- Scénario 1
- Scénario 2
- Scénario 3
- Scénario 4
- Scénario 5
- Lit mineur
- Limite communale

Planche
14/ 33

La Vienne à Confolens

- 4,50 m
- 3,90 m
- 3,50 m
- 2,90 m
- 2,20 m

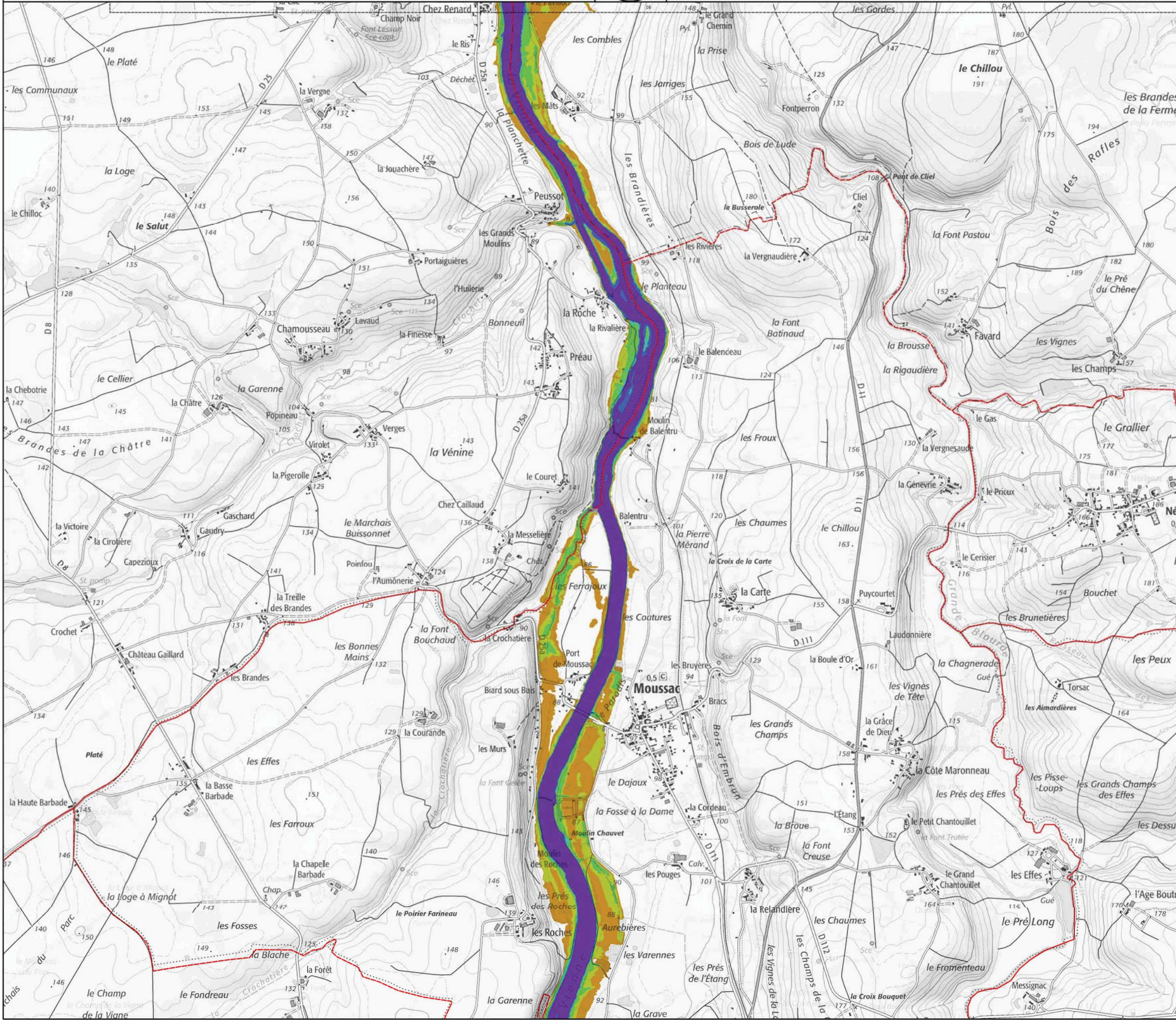
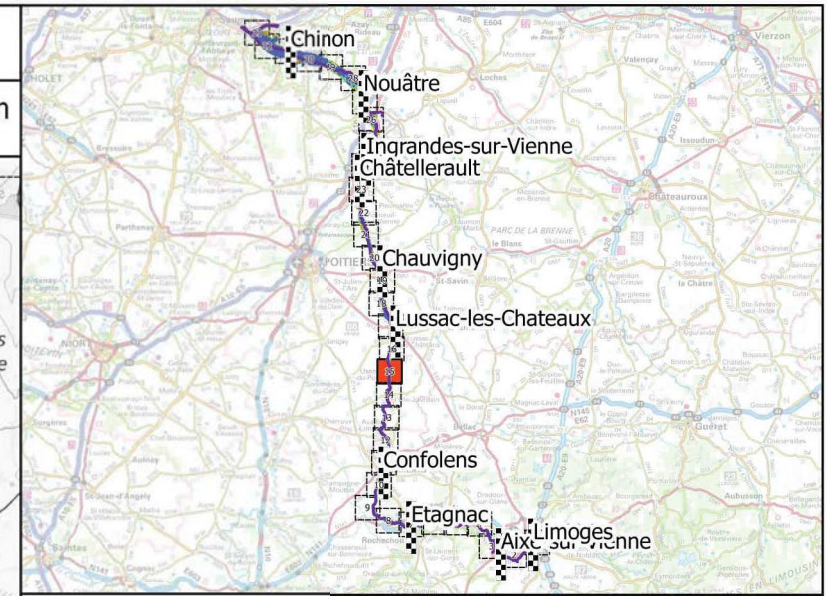
Zéro d'échelle NGF : 128,57m

Carte des zones inondées potentielles (ZIP)

La Vienne : Synthèse des scénarios



Echelle : 1 / 25 000



Légende

- Station de rattachement pour les ZIPs
- Scénario 1
- Scénario 2
- Scénario 3
- Scénario 4
- Scénario 5
- Lit mineur
- Limite communale

Planche
15 / 33

La Vienne à Confolens

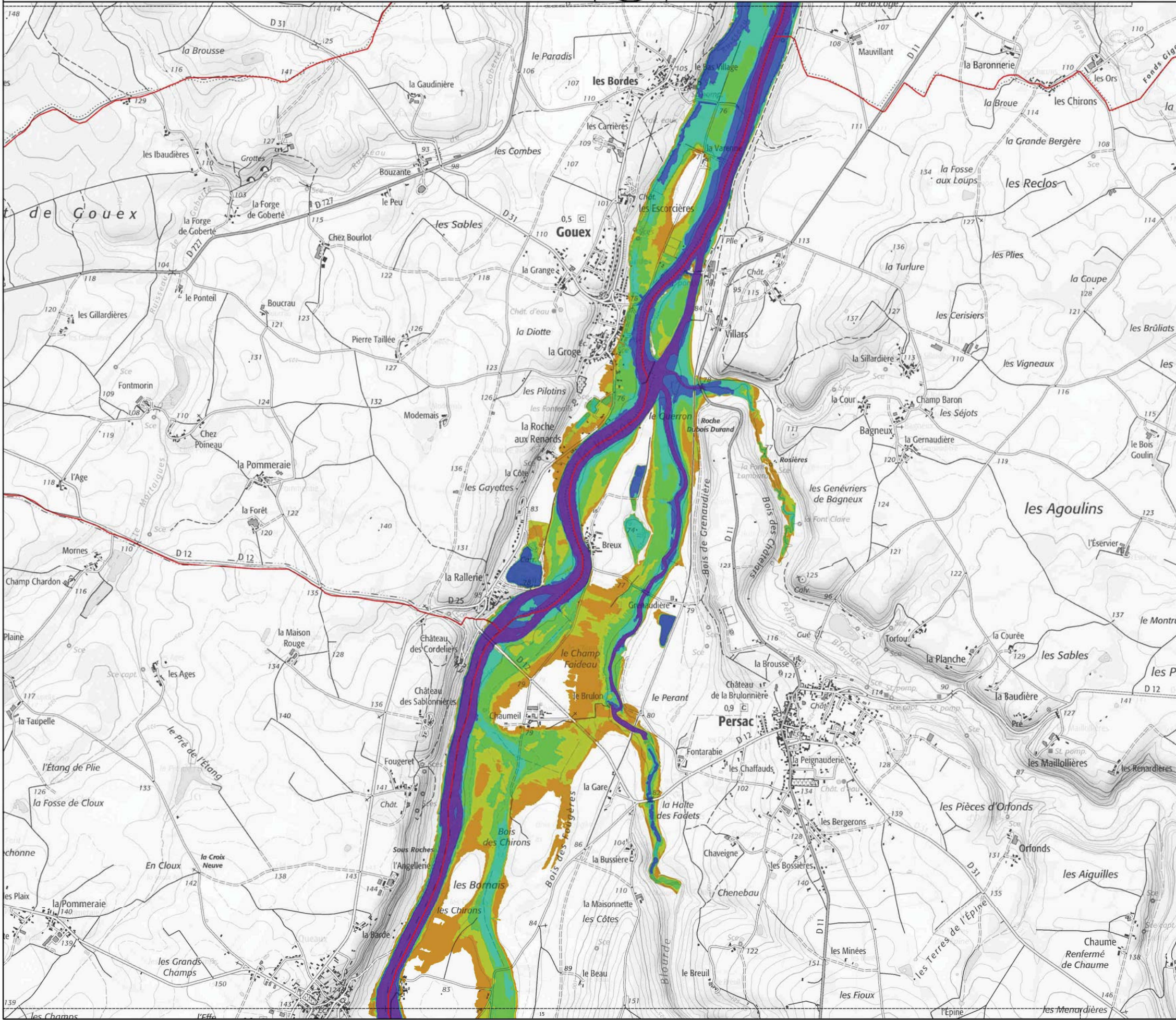
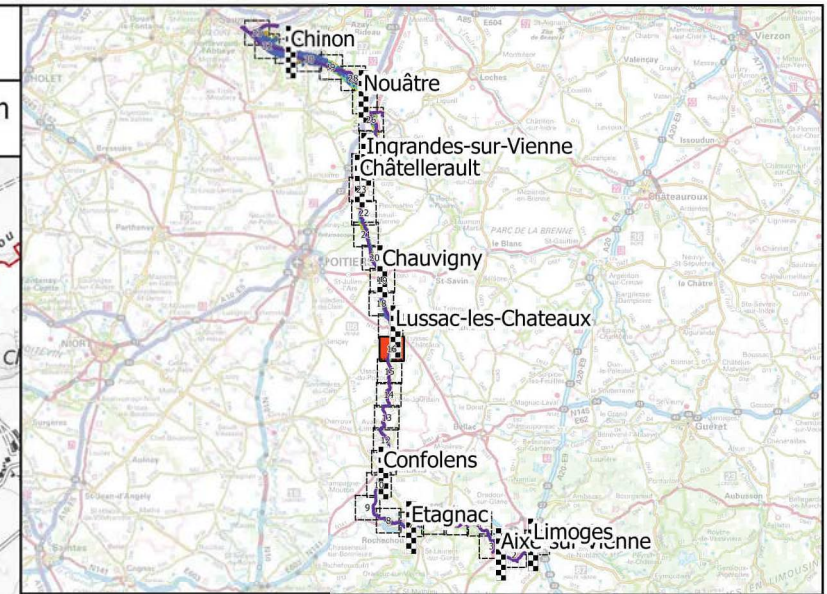
Zéro d'échelle NGF : 128,57m

Carte des zones inondées potentielles (ZIP)

La Vienne : Synthèse des scénarios



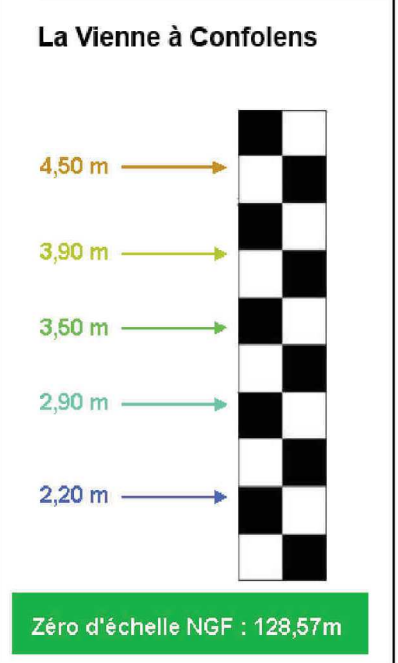
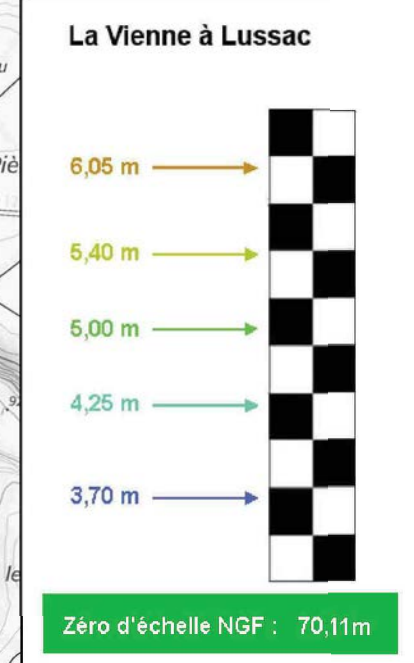
Echelle : 1 / 25 000



Légende

- Station de rattachement pour les ZIPs
- Scénario 1
- Scénario 2
- Scénario 3
- Scénario 4
- Scénario 5
- Lit mineur
- Limite communale

Planche
16 / 33



Fonds : © Scan25 IGN

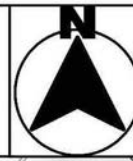
Date : juillet 2019



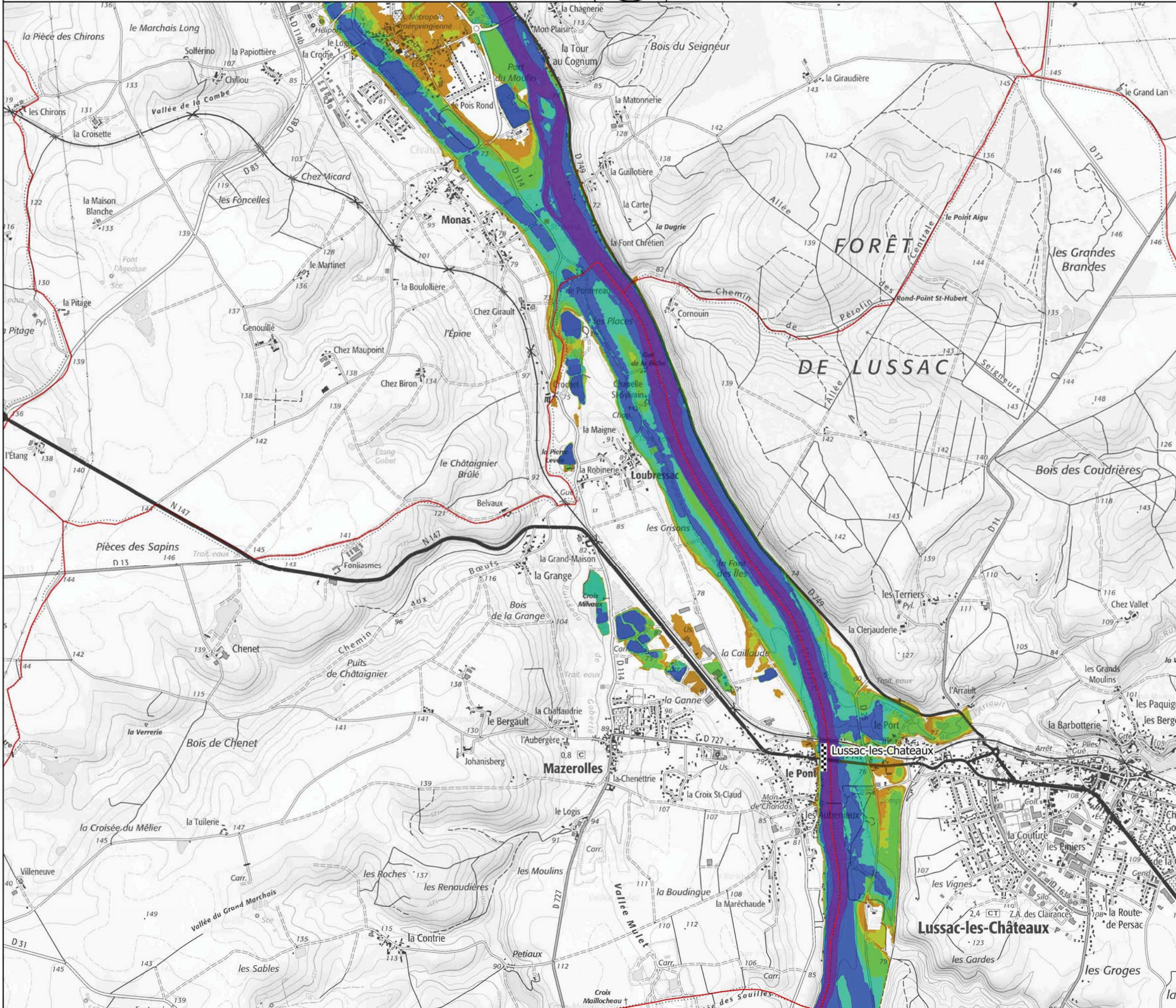
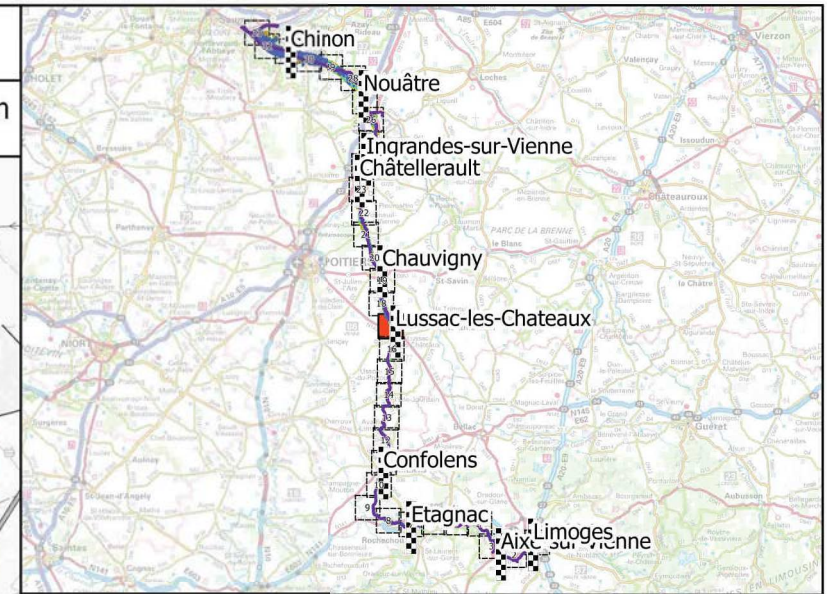
DREAL Nouvelle-Aquitaine
DHPC Vienne Charente Atlantique

Carte des zones inondées potentielles (ZIP)

La Vienne : Synthèse des scénarios



Echelle : 1 / 25 000



Légende

- Station de rattachement pour les ZIPs
- Scénario 1
- Scénario 2
- Scénario 3
- Scénario 4
- Scénario 5
- Lit mineur
- Limite communale

Planche 17 / 33

La Vienne à Lussac

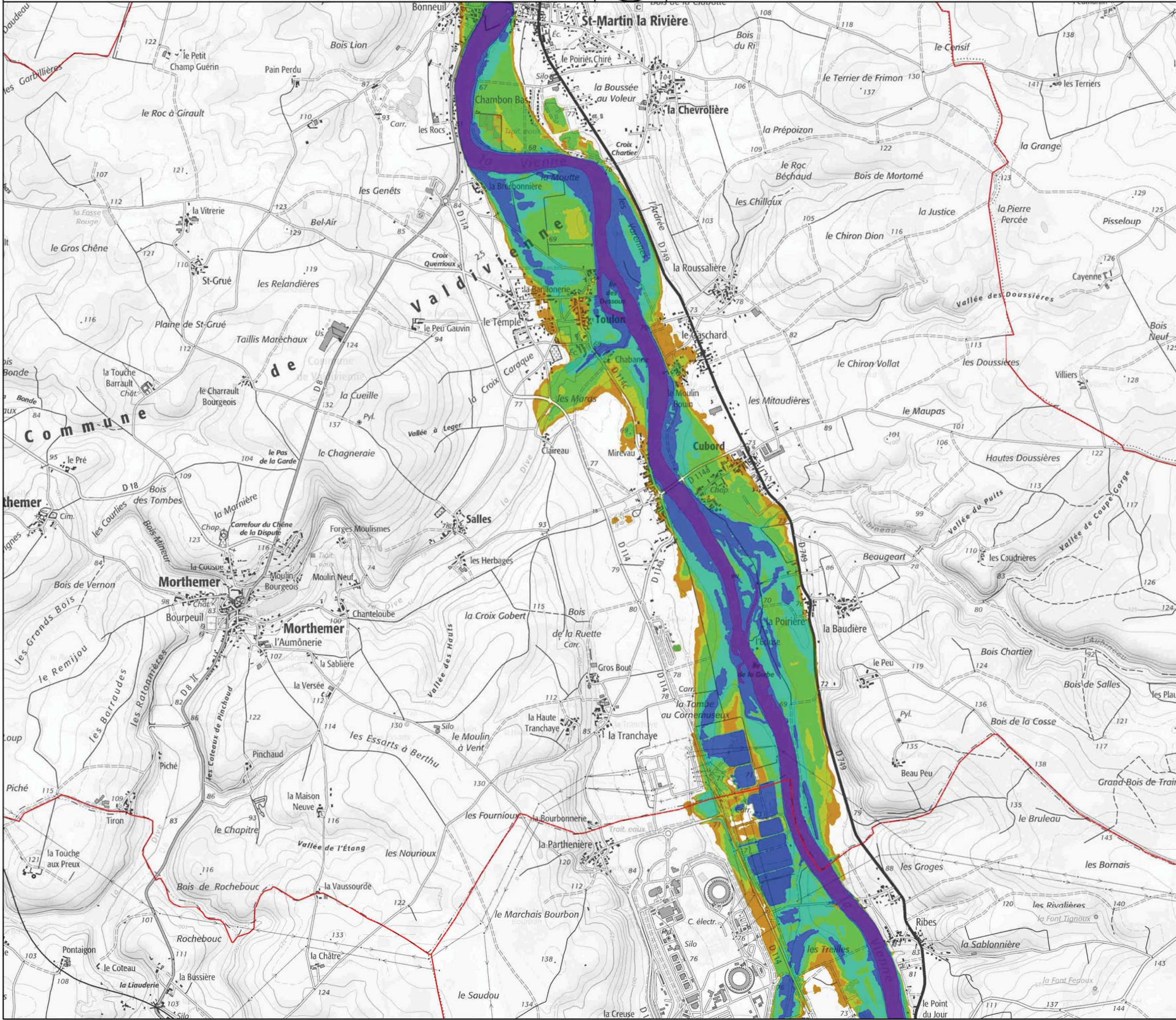
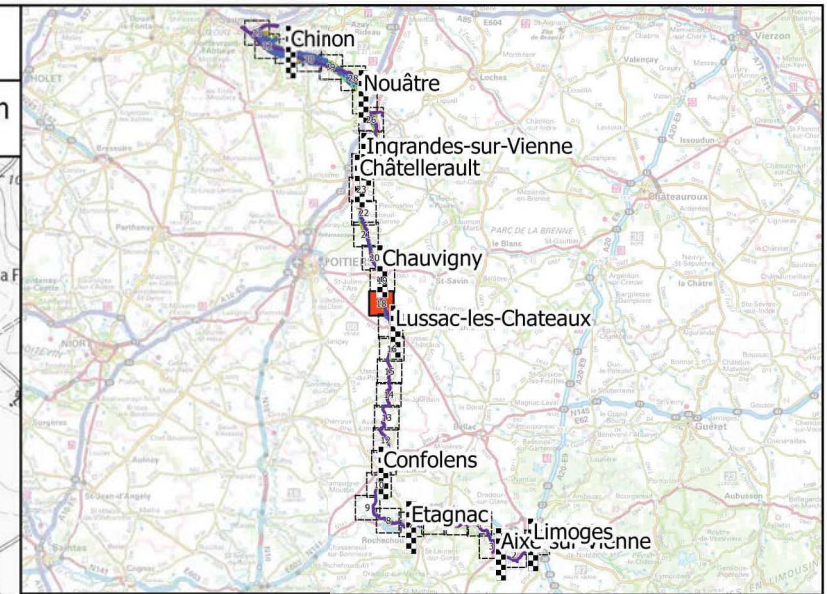
Zéro d'échelle NGF : 70,11m

Carte des zones inondées potentielles (ZIP)

La Vienne : Synthèse des scénarios



Echelle : 1 / 25 000



Légende

- Station de rattachement pour les ZIPs
- Scénario 1
- Scénario 2
- Scénario 3
- Scénario 4
- Scénario 5
- Lit mineur
- Limite communale

Planche
18 / 33

La Vienne à Lussac

- 6,05 m
- 5,40 m
- 5,00 m
- 4,25 m
- 3,70 m

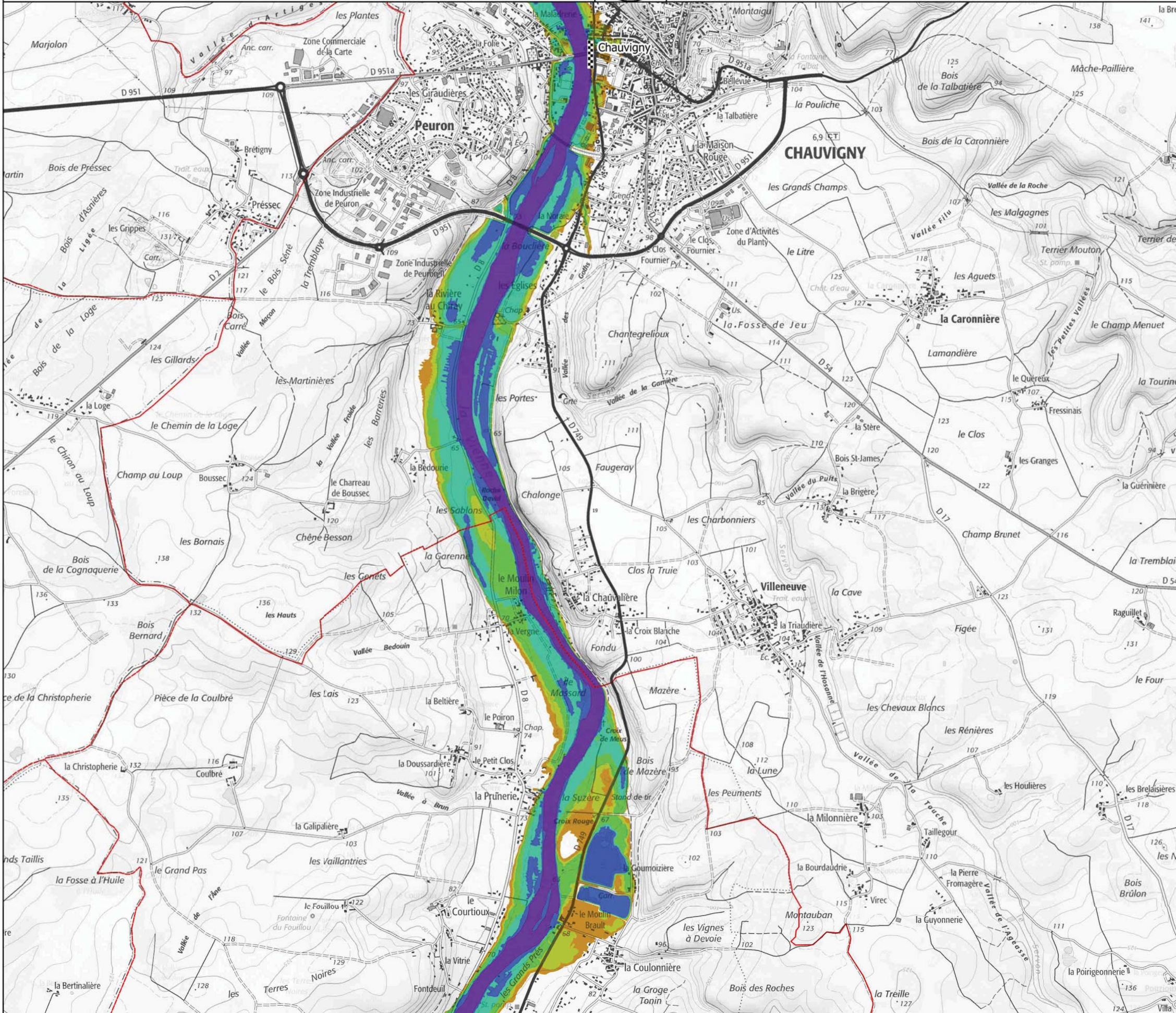
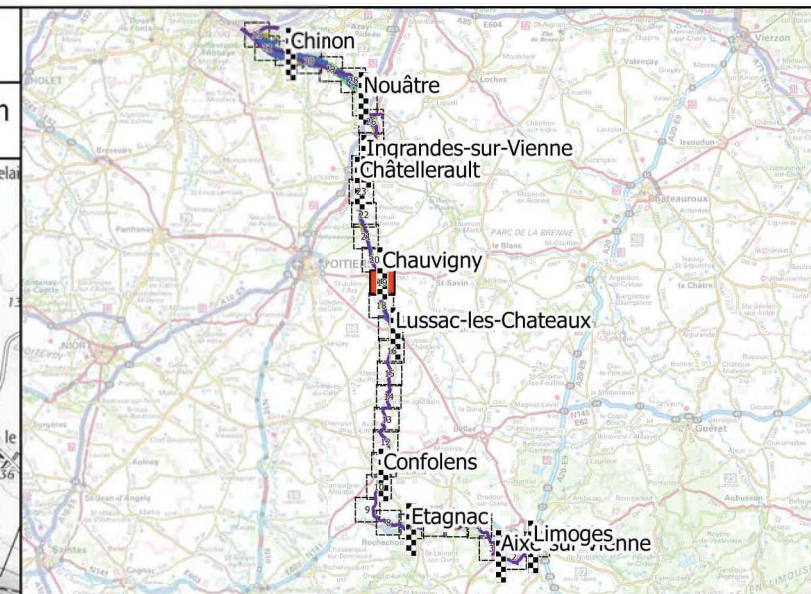
Zéro d'échelle NGF : 70,11m

Carte des zones inondées potentielles (ZIP)

La Vienne : Synthèse des scénarios



Echelle : 1 / 25 000



Légende

- Station de rattachement pour les ZIPs
- Scénario 1
- Scénario 2
- Scénario 3
- Scénario 4
- Scénario 5
- Lit mineur
- Limite communale

Planche
19 / 33

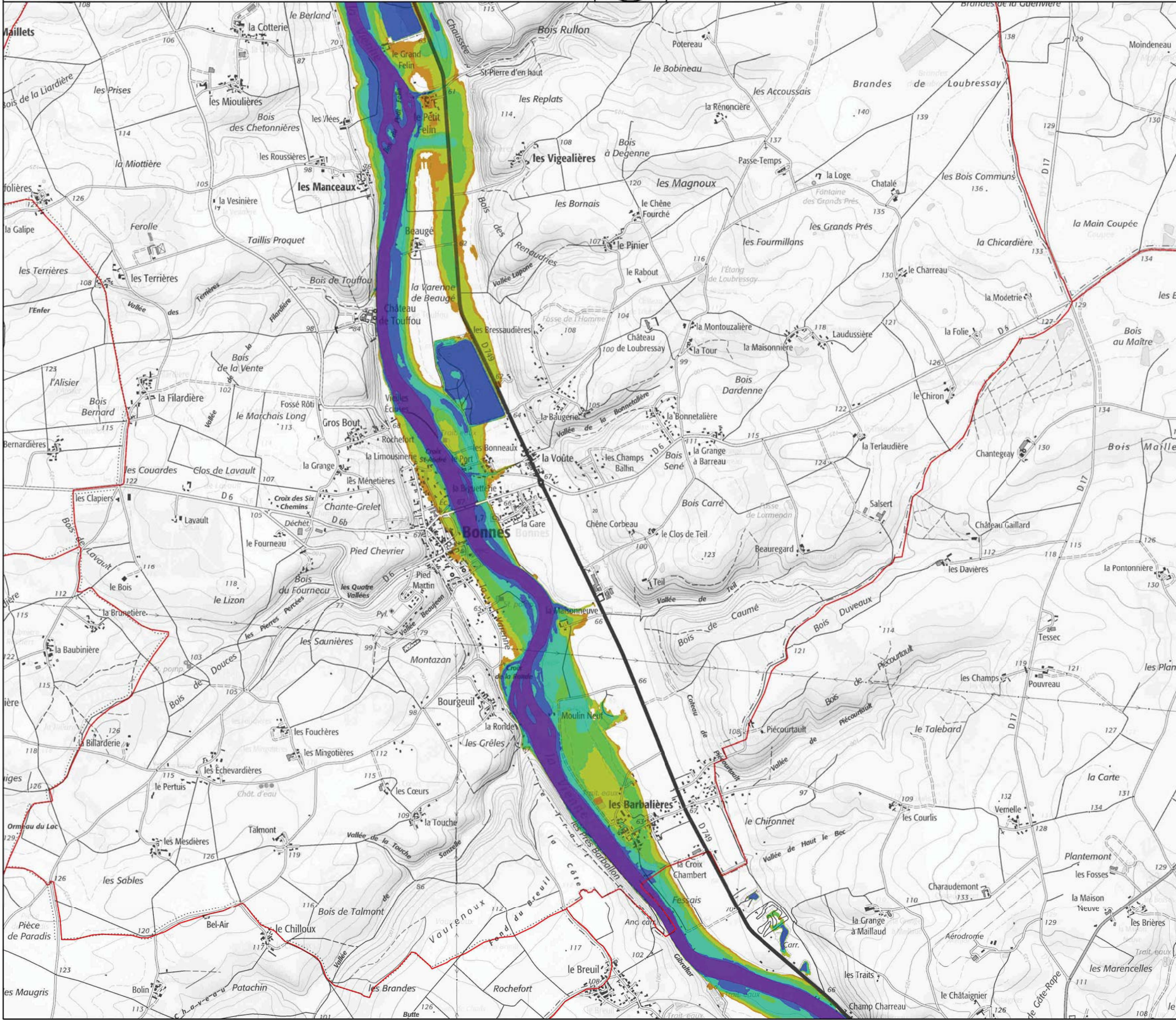
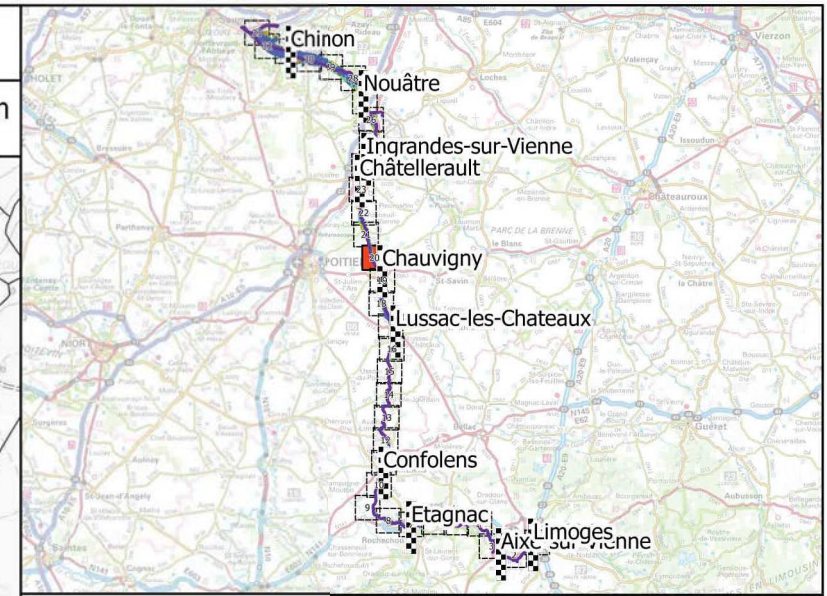
La Vienne à Chauvigny	La Vienne à Lussac
5,70 m	6,05 m
5,30 m	5,40 m
4,50 m	5,00 m
3,80 m	4,25 m
3,10 m	3,70 m
Zéro d'échelle NGF : 60,38m	Zéro d'échelle NGF : 70,11m

Carte des zones inondées potentielles (ZIP)

La Vienne : Synthèse des scénarios



Echelle : 1 / 25 000

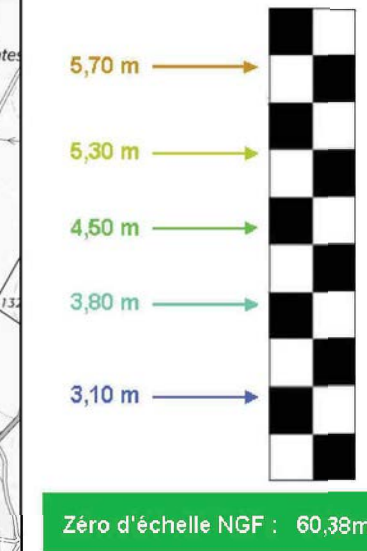


Légende

- Station de rattachement pour les ZIPs
- Scénario 1
- Scénario 2
- Scénario 3
- Scénario 4
- Scénario 5
- Lit mineur
- Limite communale

Planche
20 / 33

La Vienne à Chauvigny



Fonds : © Scan25 IGN

Date : juillet 2019



DREAL Nouvelle-Aquitaine
DHPC Vienne Charente Atlantique

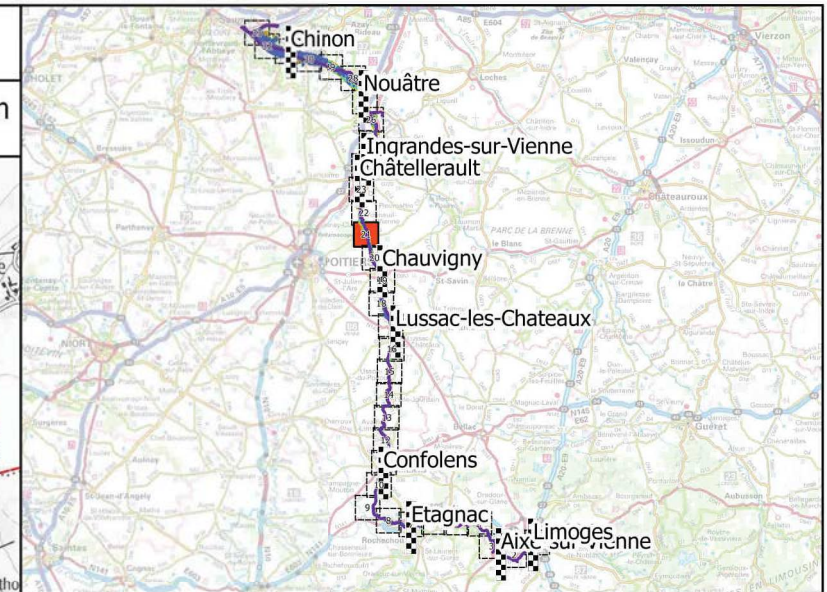
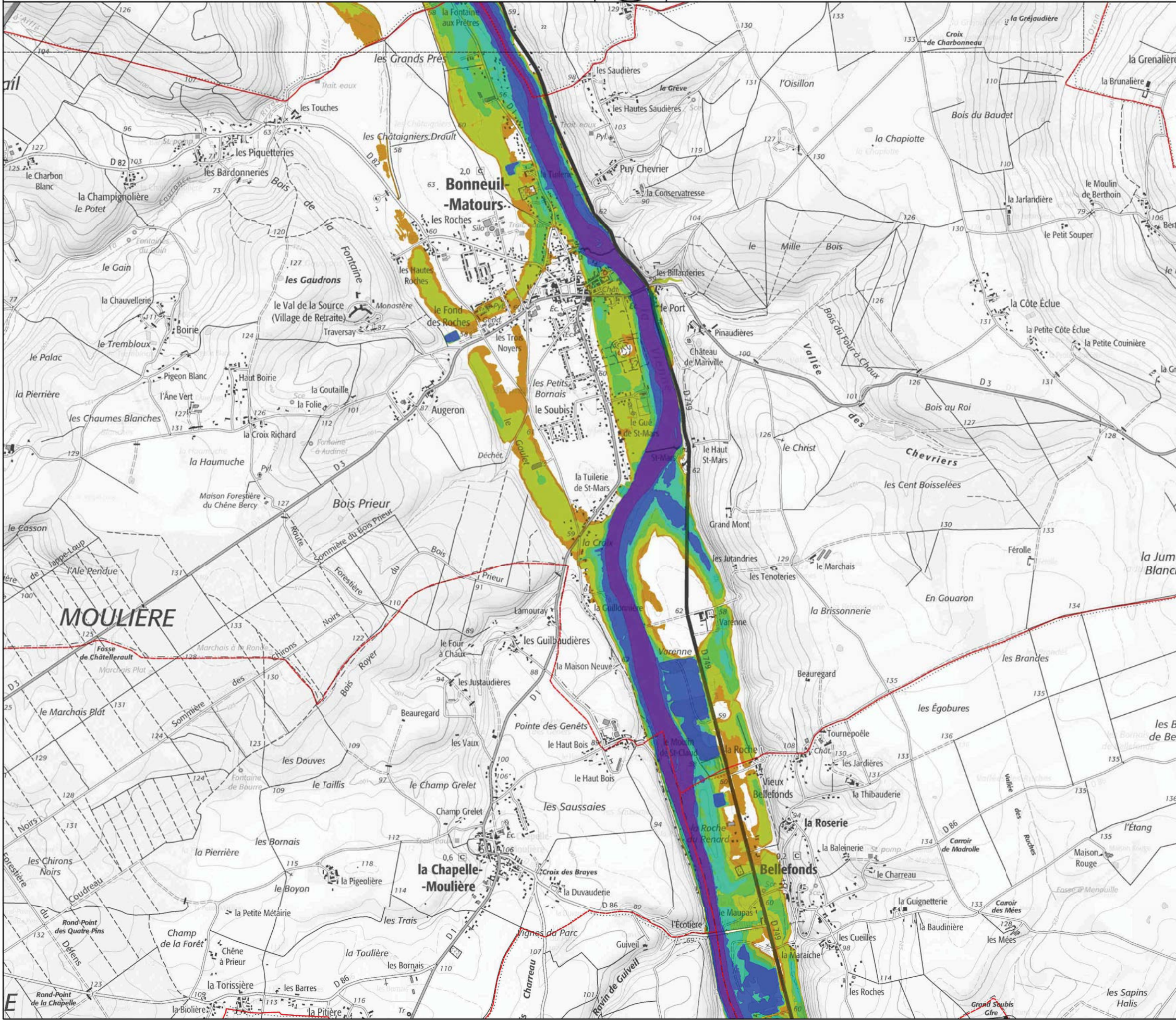
Carte des zones inondées potentielles (ZIP)



Echelle : 1 / 25 000



La Vienne : Synthèse des scénarios



Légende

- Station de rattachement pour les ZIPs
- Scénario 1
- Scénario 2
- Scénario 3
- Scénario 4
- Scénario 5
- Lit mineur
- Limite communale

Planche 21 / 33

La Vienne à Chauvigny

- 5,70 m
- 5,30 m
- 4,50 m
- 3,80 m
- 3,10 m

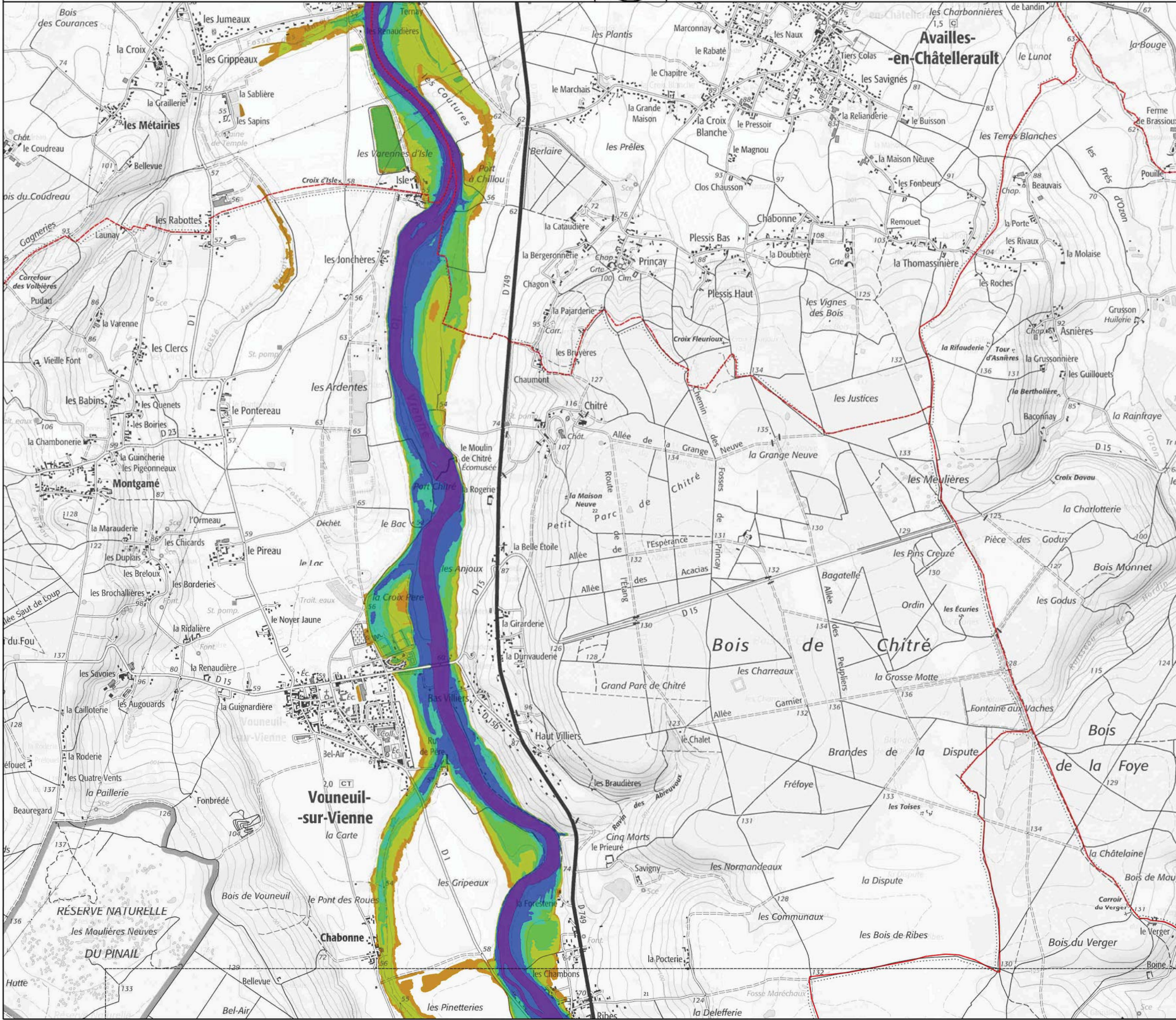
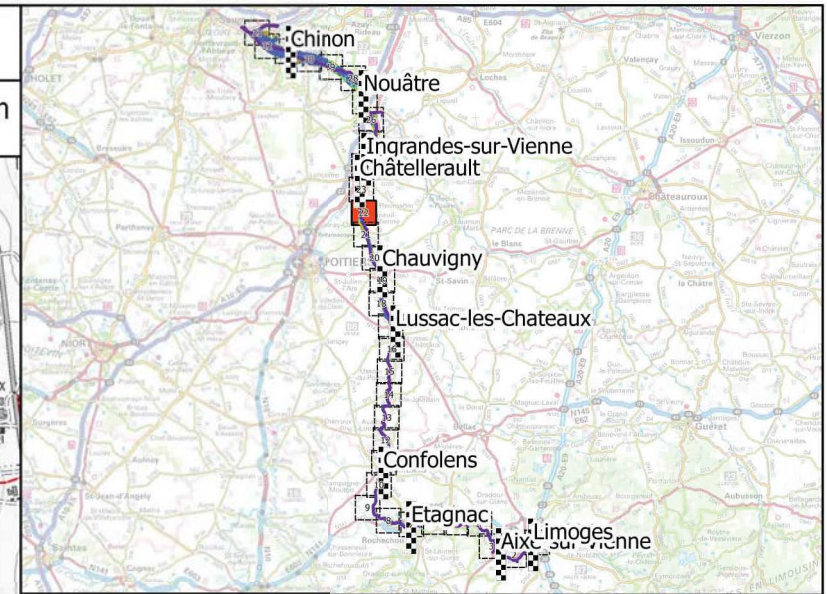
Zéro d'échelle NGF : 60,38m

Carte des zones inondées potentielles (ZIP)

La Vienne : Synthèse des scénarios



Echelle : 1 / 25 000



Légende

- Station de rattachement pour les ZIPs
- Scénario 1
- Scénario 2
- Scénario 3
- Scénario 4
- Scénario 5
- Lit mineur
- Limite communale

Planche
22 / 33

La Vienne à Chauvigny

- 5,70 m
- 5,30 m
- 4,50 m
- 3,80 m
- 3,10 m

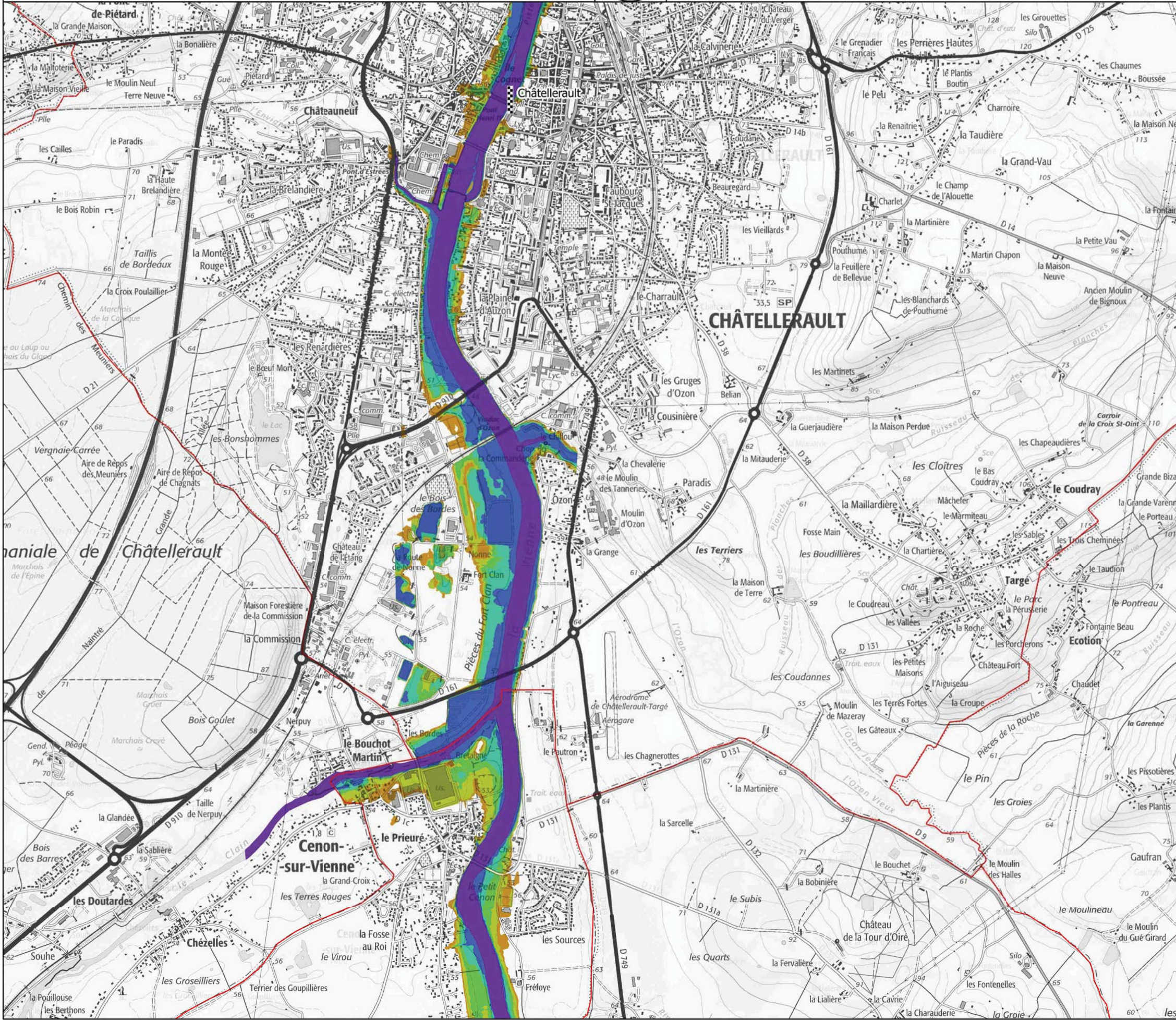
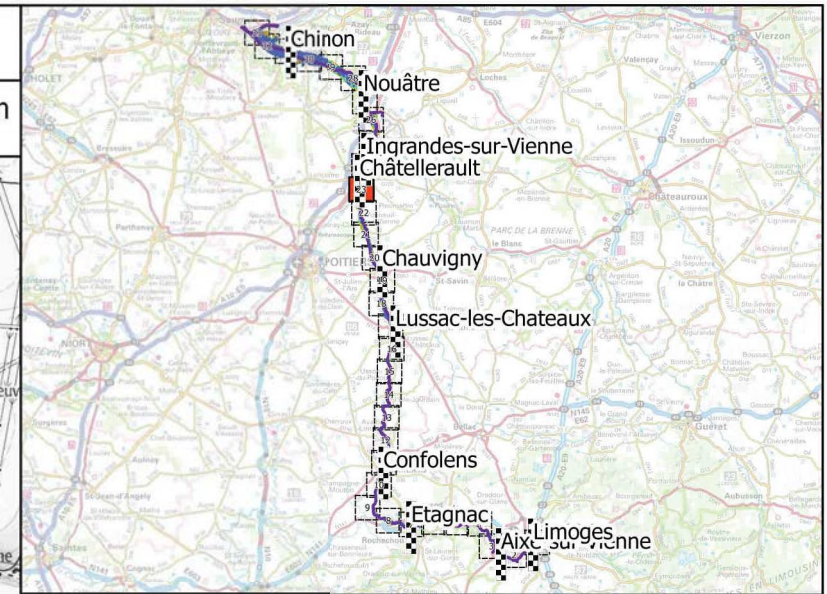
Zéro d'échelle NGF : 60,38m

Carte des zones inondées potentielles (ZIP)

La Vienne : Synthèse des scénarios



Echelle : 1 / 25 000



Légende

- Station de rattachement pour les ZIPs
- Scénario 1
- Scénario 2
- Scénario 3
- Scénario 4
- Scénario 5
- Lit mineur
- Limite communale

Planche
23 / 33

La Vienne à Chatellerault	La Vienne à Chauvigny
6,50 m	5,70 m
5,90 m	5,30 m
5,50 m	4,50 m
5,10 m	3,80 m
4,35 m	3,10 m
Zéro d'échelle NGF : 43,57m	Zéro d'échelle NGF : 60,38m

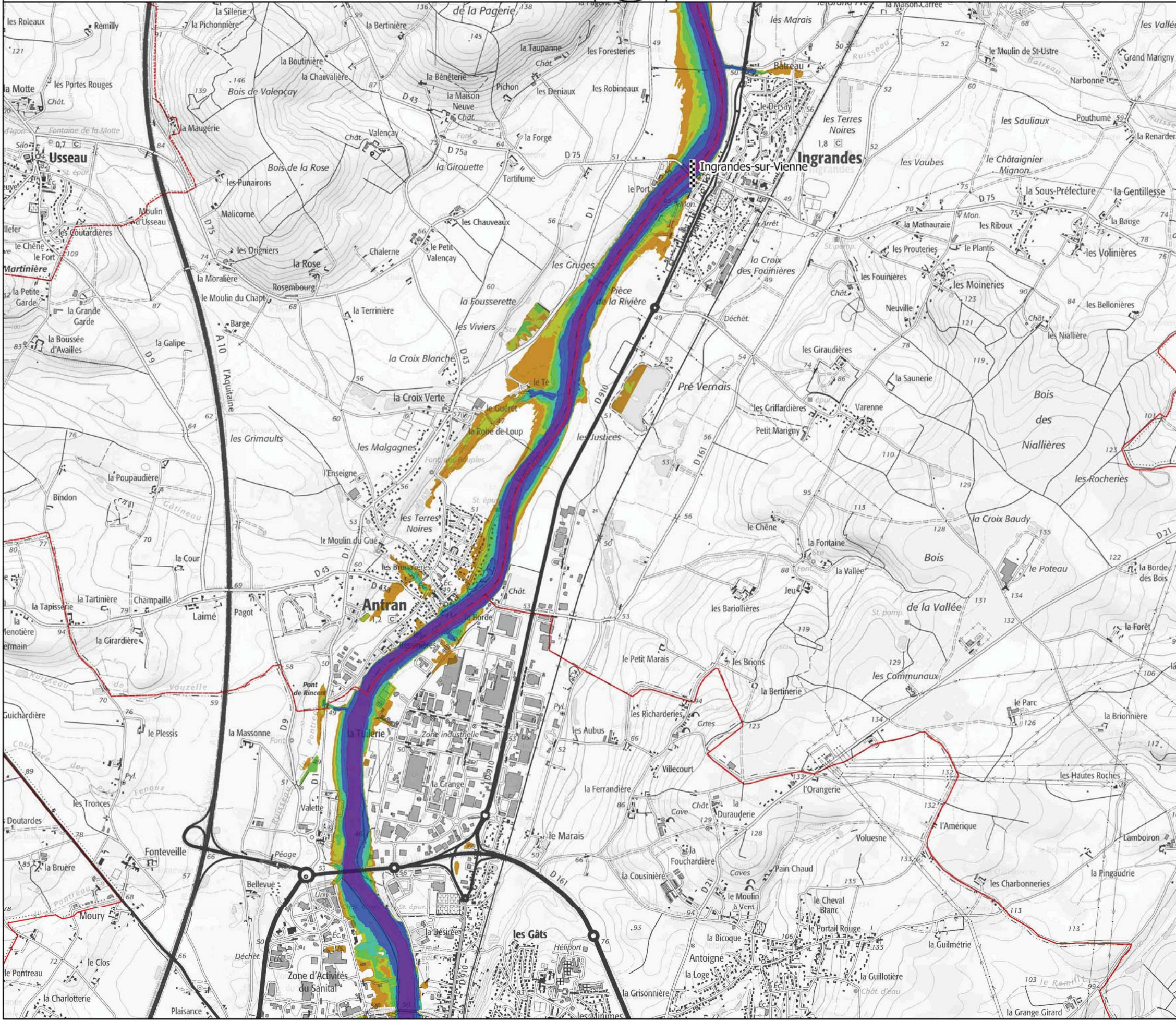
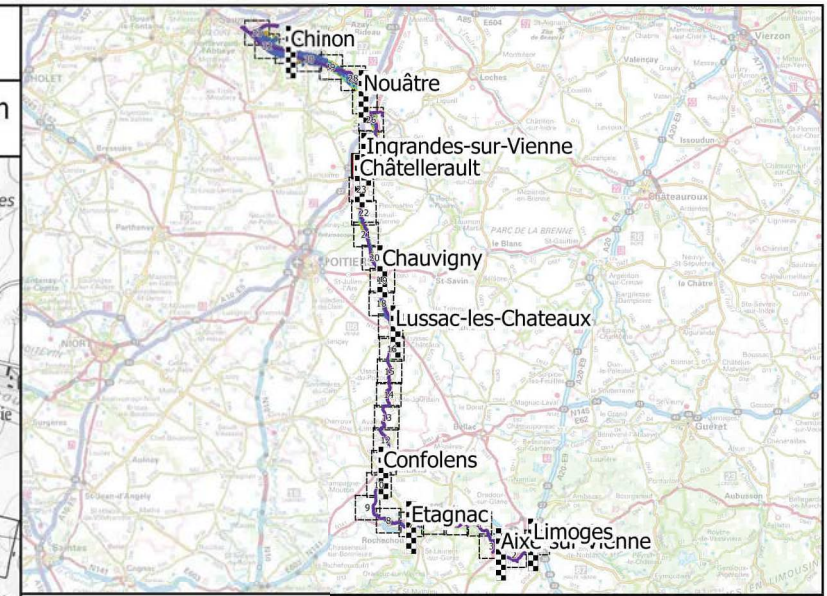
Carte des zones inondées potentielles (ZIP)

La Vienne : Synthèse des scénarios



Echelle : 1 / 25 000

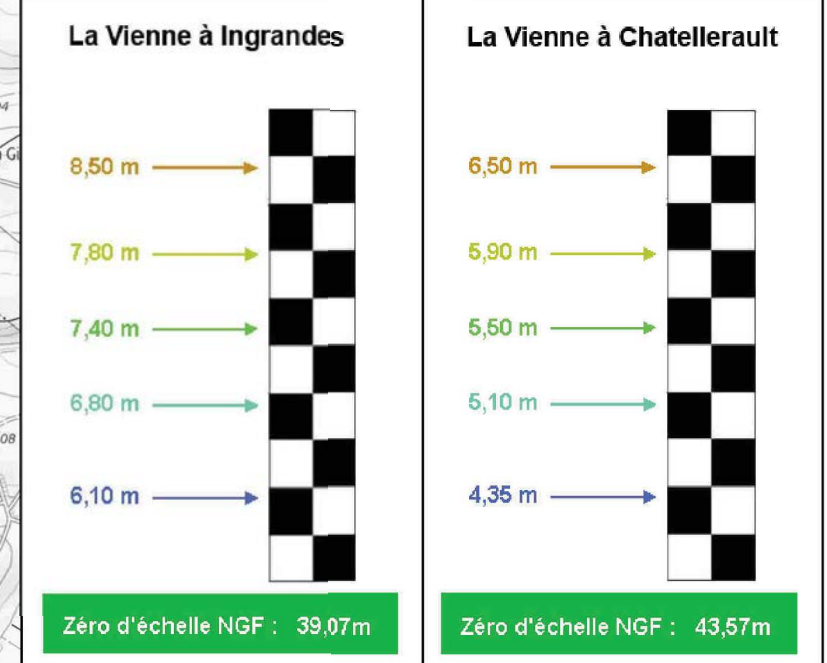
0 1 2 3 km



Légende

- Station de rattachement pour les ZIPs
- Scénario 1
- Scénario 2
- Scénario 3
- Scénario 4
- Scénario 5
- Lit mineur
- Limite communale

Planche
24 / 33



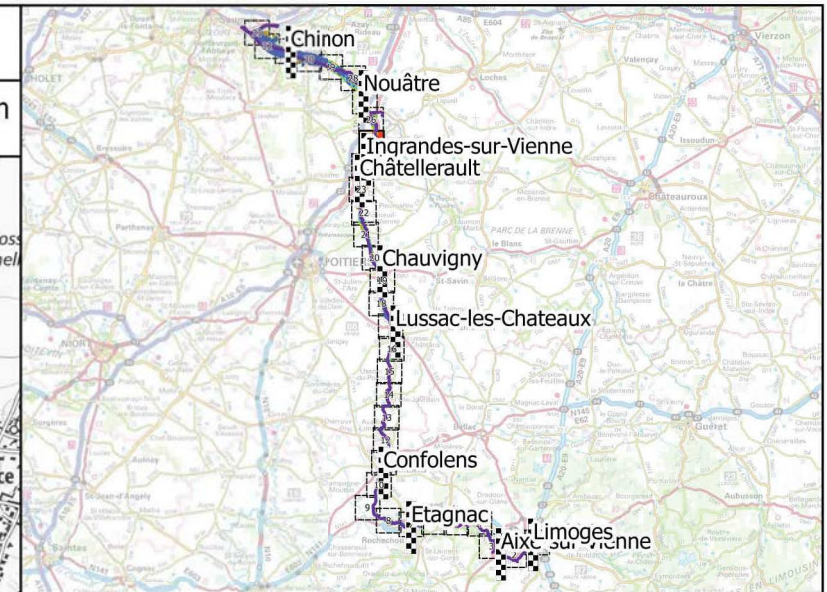
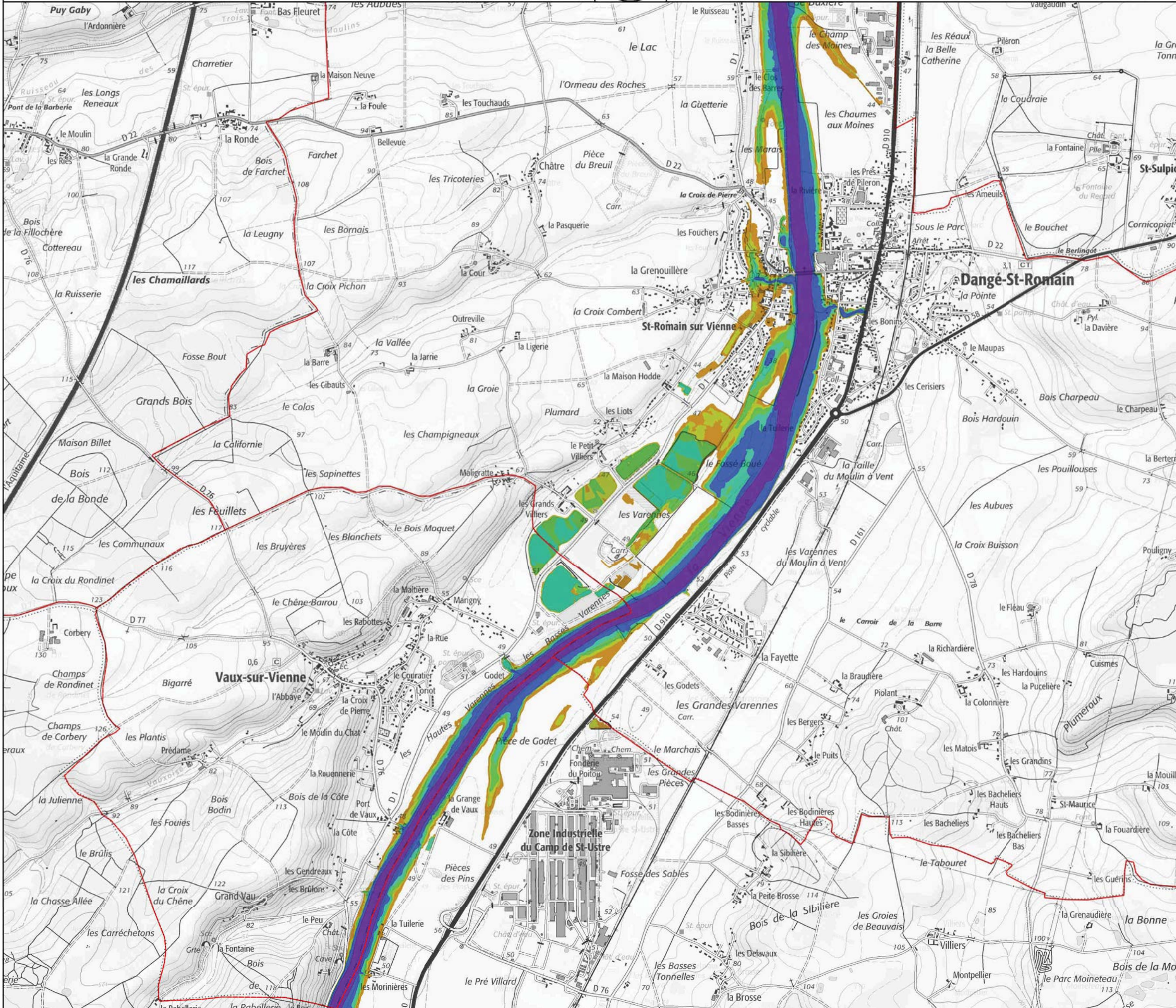
Carte des zones inondées potentielles (ZIP)



Echelle : 1 / 25 000

0 1 2 3 km

La Vienne : Synthèse des scénarios



Légende

- Station de rattachement pour les ZIPs
- Scénario 1
- Scénario 2
- Scénario 3
- Scénario 4
- Scénario 5
- Lit mineur
- Limite communale

Planche
25 / 33

La Vienne à Ingrandes

- 8,50 m
- 7,80 m
- 7,40 m
- 6,80 m
- 6,10 m

Zéro d'échelle NGF : 39,07m

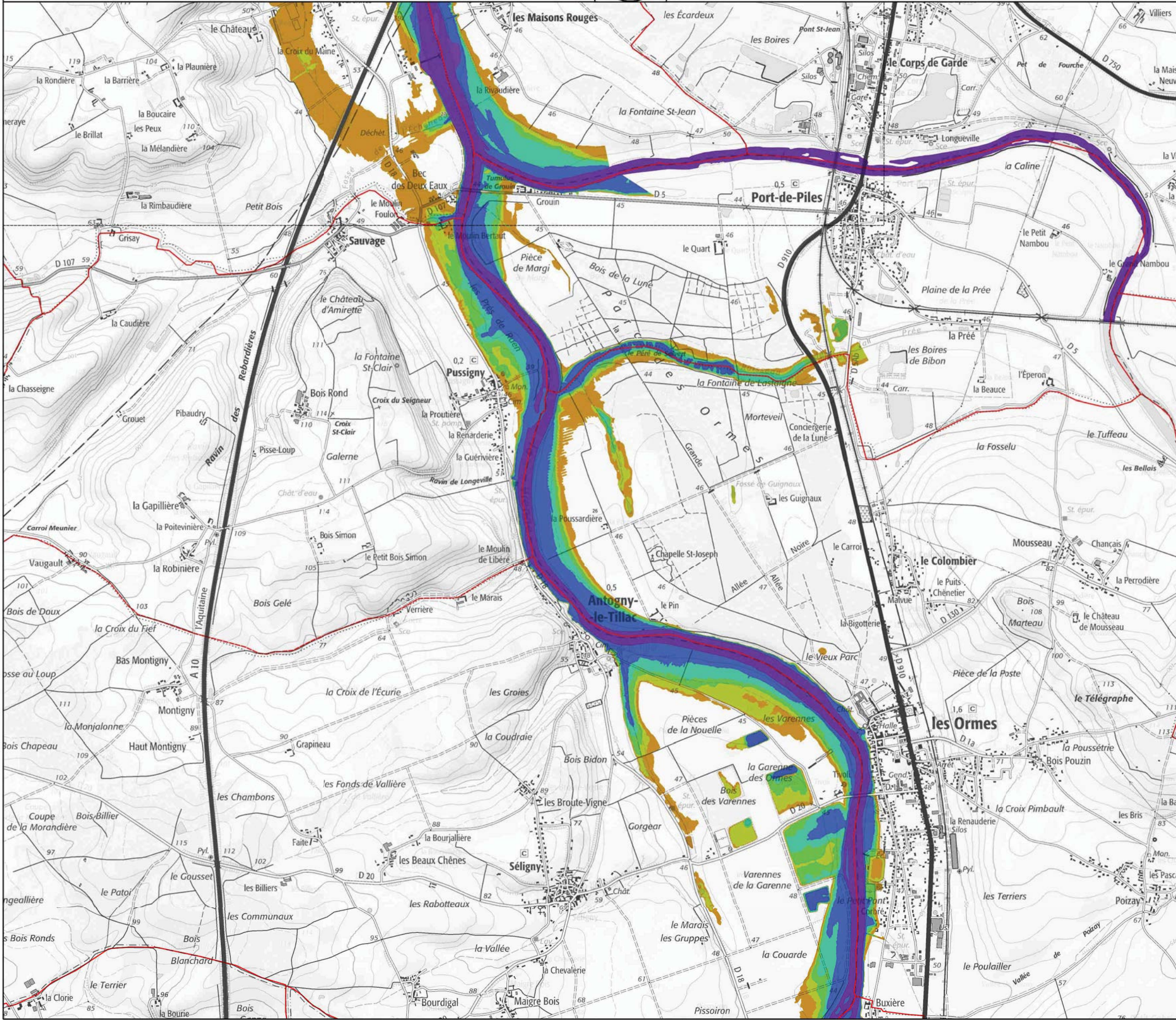
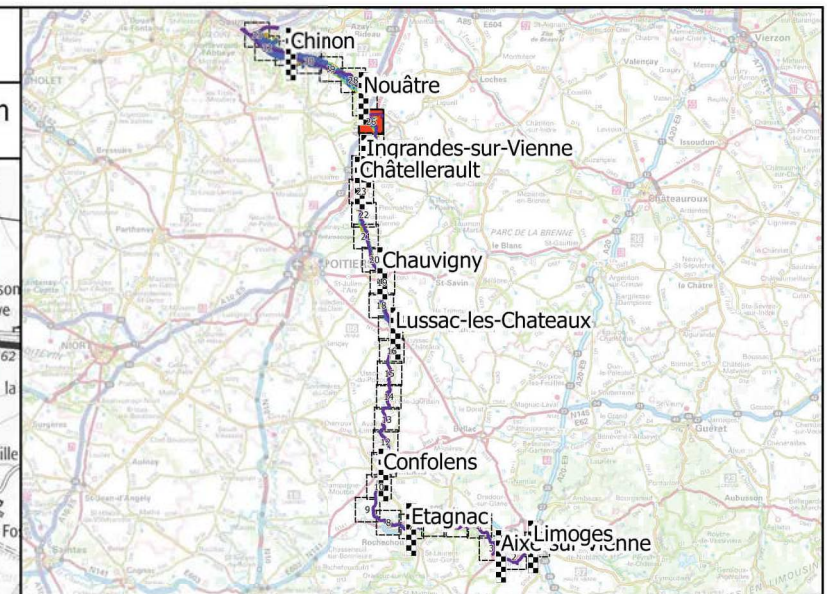
Carte des zones inondées potentielles (ZIP)

La Vienne : Synthèse des scénarios



Echelle : 1 / 25 000

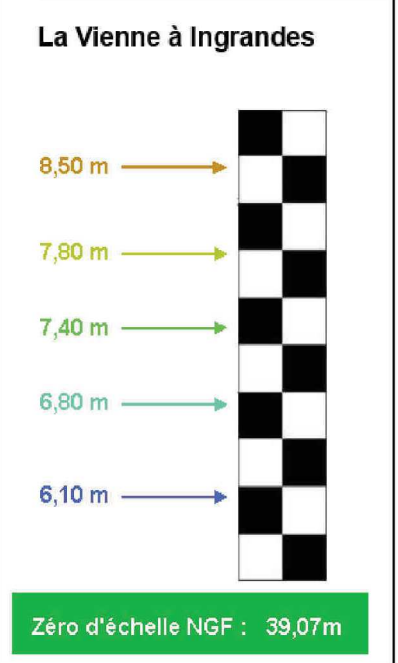
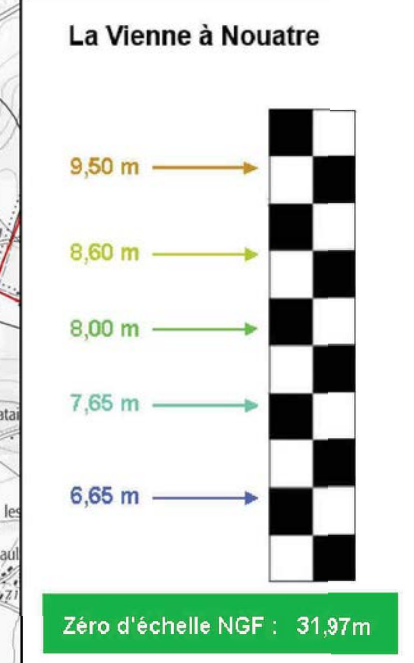
0 1 2 3 km



Légende

- Station de rattachement pour les ZIPs
- Scénario 1
- Scénario 2
- Scénario 3
- Scénario 4
- Scénario 5
- Lit mineur
- Limite communale

Planche
26 / 33



Fonds : © Scan25 IGN

Date : juillet 2019



DREAL Nouvelle-Aquitaine
DHPC Vienne Charente Atlantique