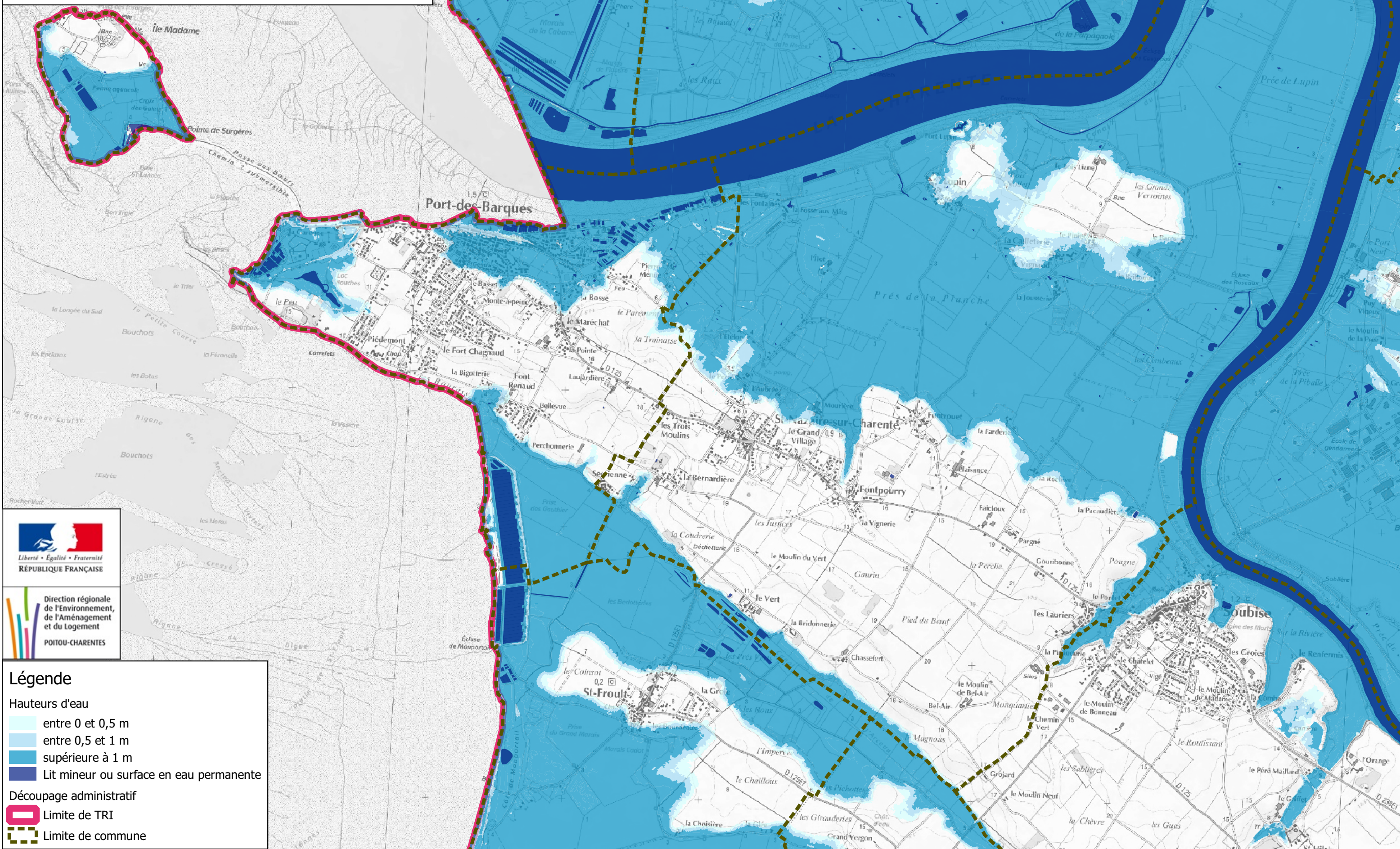


DI CARTO - TRI Littoral Charentais Maritime
Communes de Port-des-Barques, St Nazaire-
sur-Charente
Evènement Exceptionnel - Carte des hauteurs
d'eau - Aléa Submersion Marine



Direction régionale
de l'Environnement,
de l'Aménagement
et du Logement
POITOU-CHARENTES

Légende

Hauteurs d'eau

- entre 0 et 0,5 m
- entre 0,5 et 1 m
- supérieure à 1 m
- Lit mineur ou surface en eau permanente

Découpage administratif

- Limite de TRI
- Limite de commune

