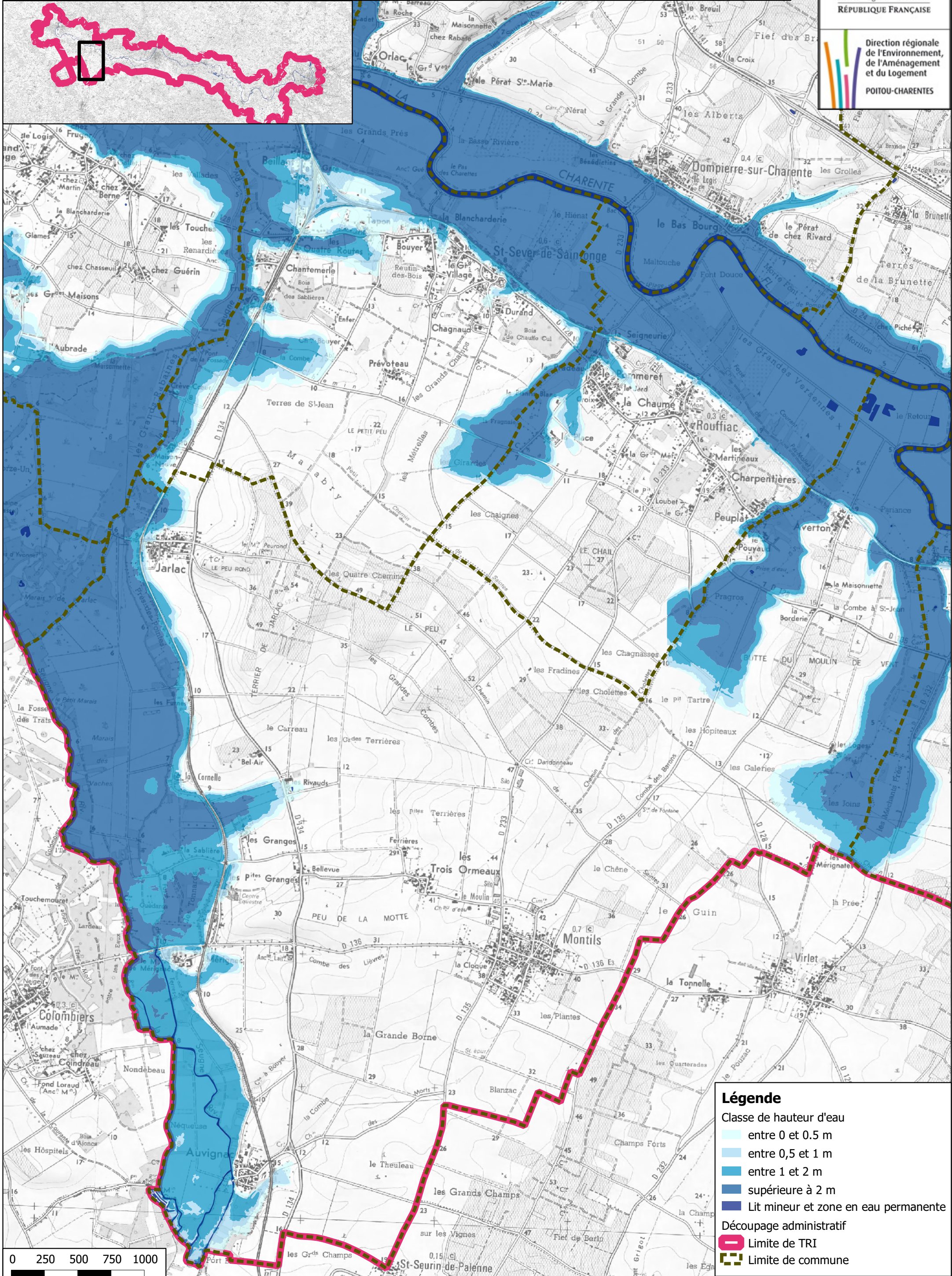


TRI SAINTES_COGNAC_ANGOULEME : Evénement exceptionnel

Communes de Saint-Sever-de-Saintonge - Rouffiac - Montils - Dompierre sur Charente



Direction régionale
de l'Environnement,
de l'Aménagement
et du Logement
POITOU-CHARENTES



Légende

- Classe de hauteur d'eau
 - entre 0 et 0,5 m
 - entre 0,5 et 1 m
 - entre 1 et 2 m
 - supérieure à 2 m
 - Lit mineur et zone en eau permanente
- Découpage administratif
 - Limite de TRI
 - Limite de commune

