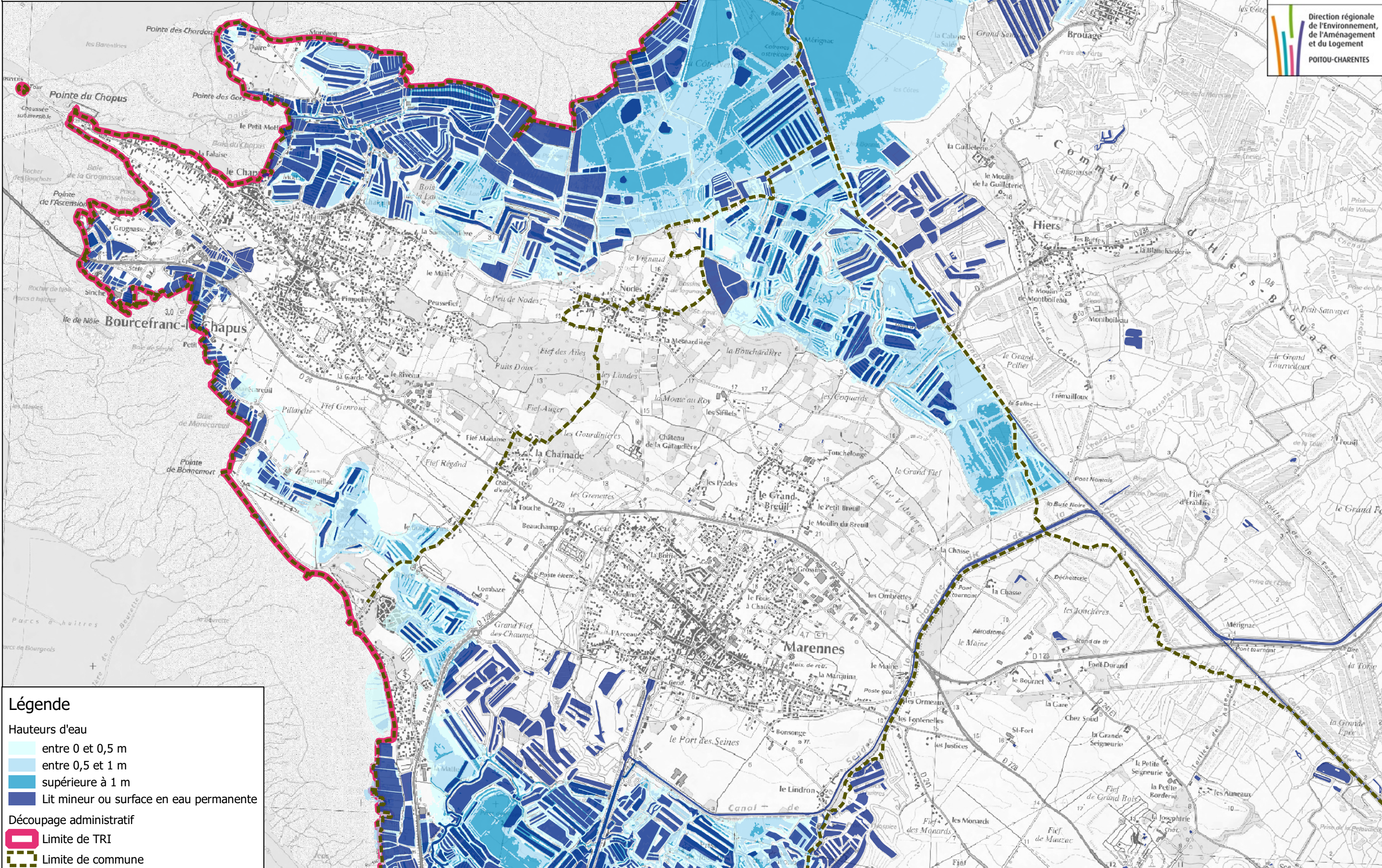


**DI CARTO - FRFG\_TRI\_LITTORAL\_CHARENTAIS\_MARITIME**  
**Communes de Bourcefranc-le-Chapus, Marennes, Hiers-Brouage**  
**Evènement Fréquent - Carte des hauteurs d'eau - Aléa Submersion Marine**



Direction régionale  
de l'Environnement,  
de l'Aménagement  
et du Logement  
**POITOU-CHARENTES**



**Légende**

Hauteurs d'eau

- entre 0 et 0,5 m
- entre 0,5 et 1 m
- supérieure à 1 m
- Lit mineur ou surface en eau permanente

Découpage administratif

- Limite de TRI
- Limite de commune