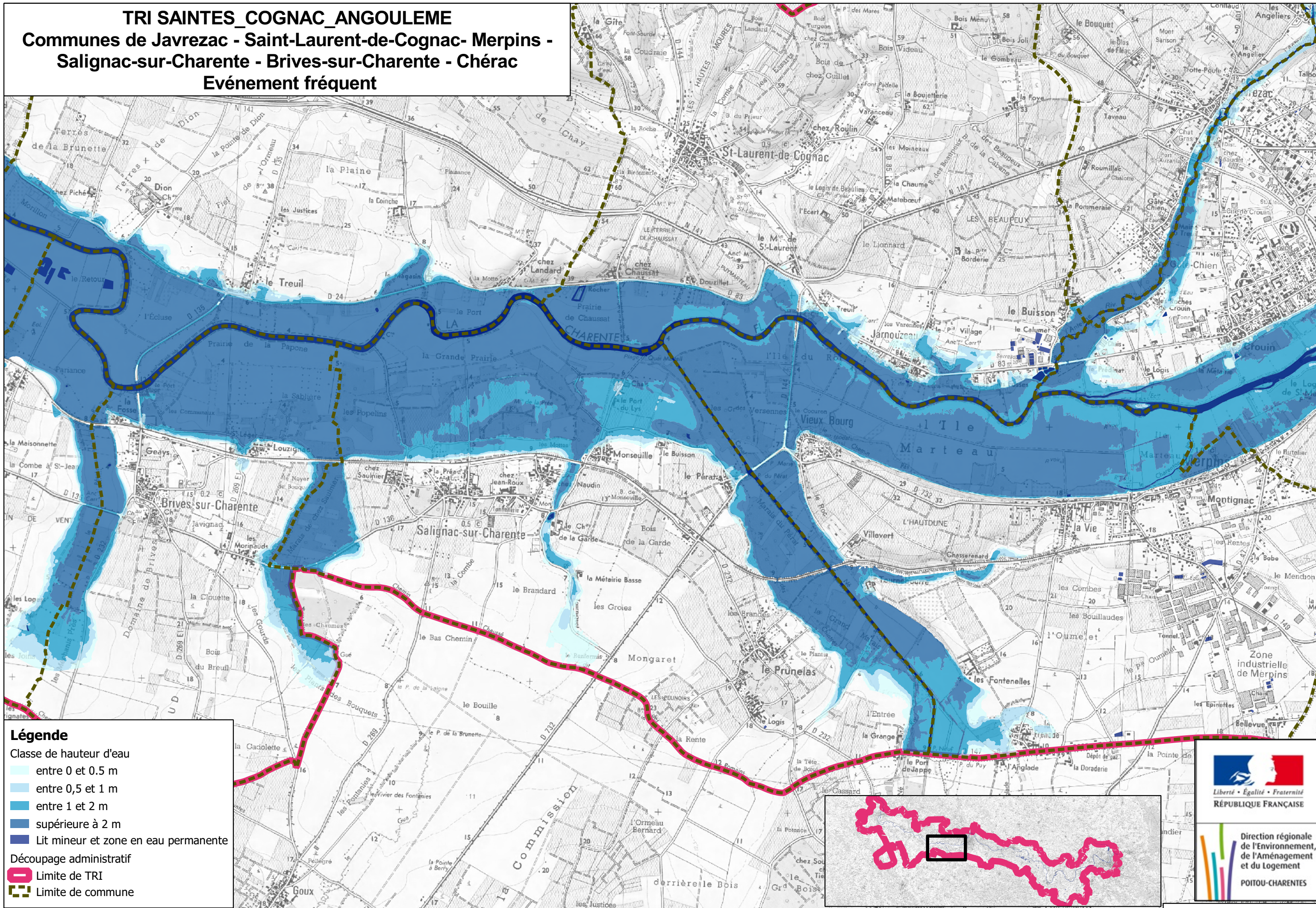


TRI SAINTES_COGNAC_ANGOULEME

Communes de Javrezac - Saint-Laurent-de-Cognac- Merpins -
Salignac-sur-Charente - Brives-sur-Charente - Chérac
Événement fréquent



Légende

Classe de hauteur d'eau

- entre 0 et 0,5 m
- entre 0,5 et 1 m
- entre 1 et 2 m
- supérieure à 2 m
- Lit mineur et zone en eau permanente

Découpage administratif

- Limite de TRI
- Limite de commune



Direction régionale
de l'Environnement,
de l'Aménagement
et du Logement
POITOU-CHARENTES

