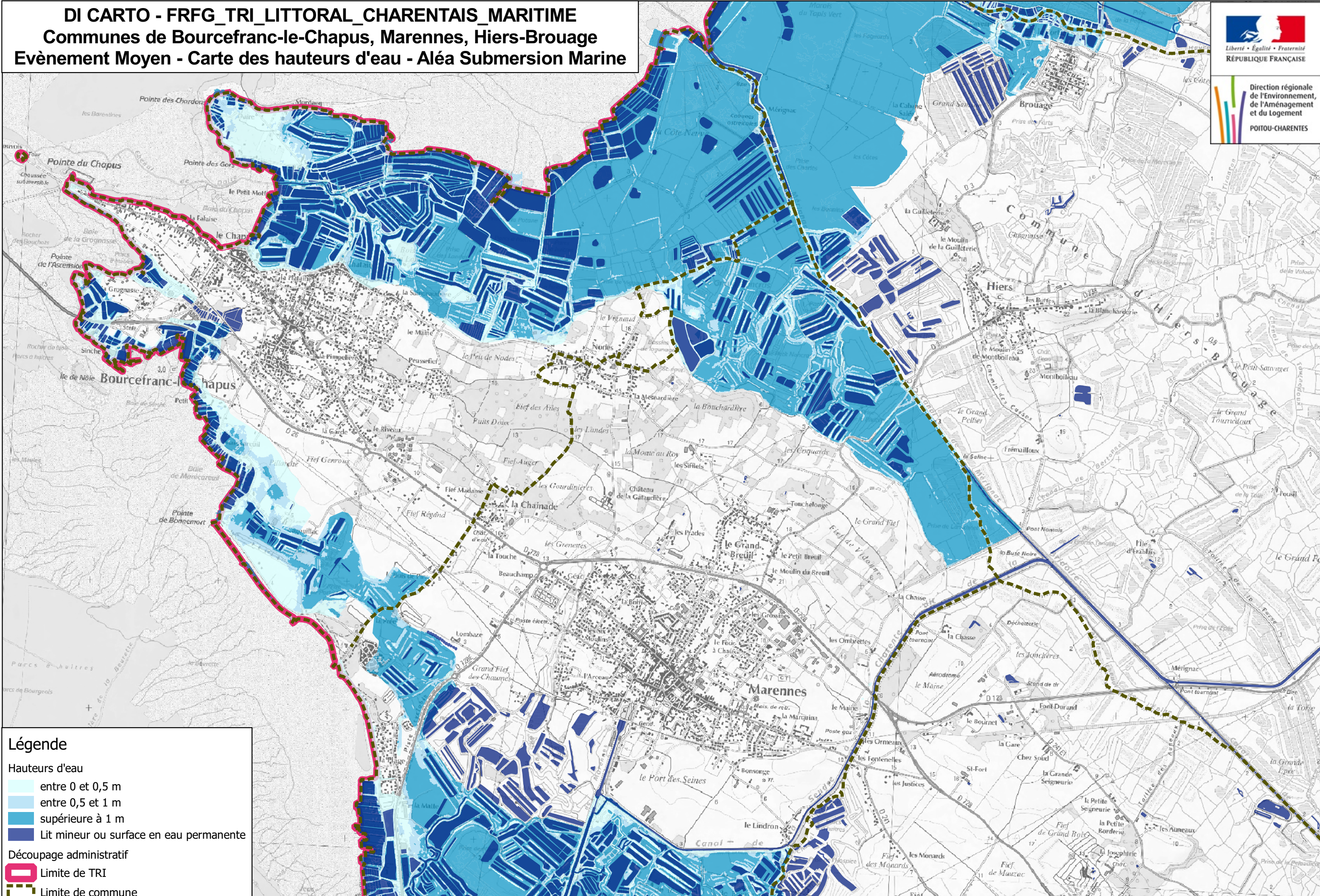


DI CARTO - FRFG_TRI_LITTORAL_CHARENTAIS_MARITIME
Communes de Bourcefranc-le-Chapus, Marennes, Hiers-Brouage
Evènement Moyen - Carte des hauteurs d'eau - Aléa Submersion Marine



Direction régionale
de l'Environnement,
de l'Aménagement
et du Logement
POITOU-CHARENTES



Légende

Hauteurs d'eau

- entre 0 et 0,5 m
- entre 0,5 et 1 m
- supérieure à 1 m
- Lit mineur ou surface en eau permanente

Découpage administratif

- Limite de TRI
- Limite de commune