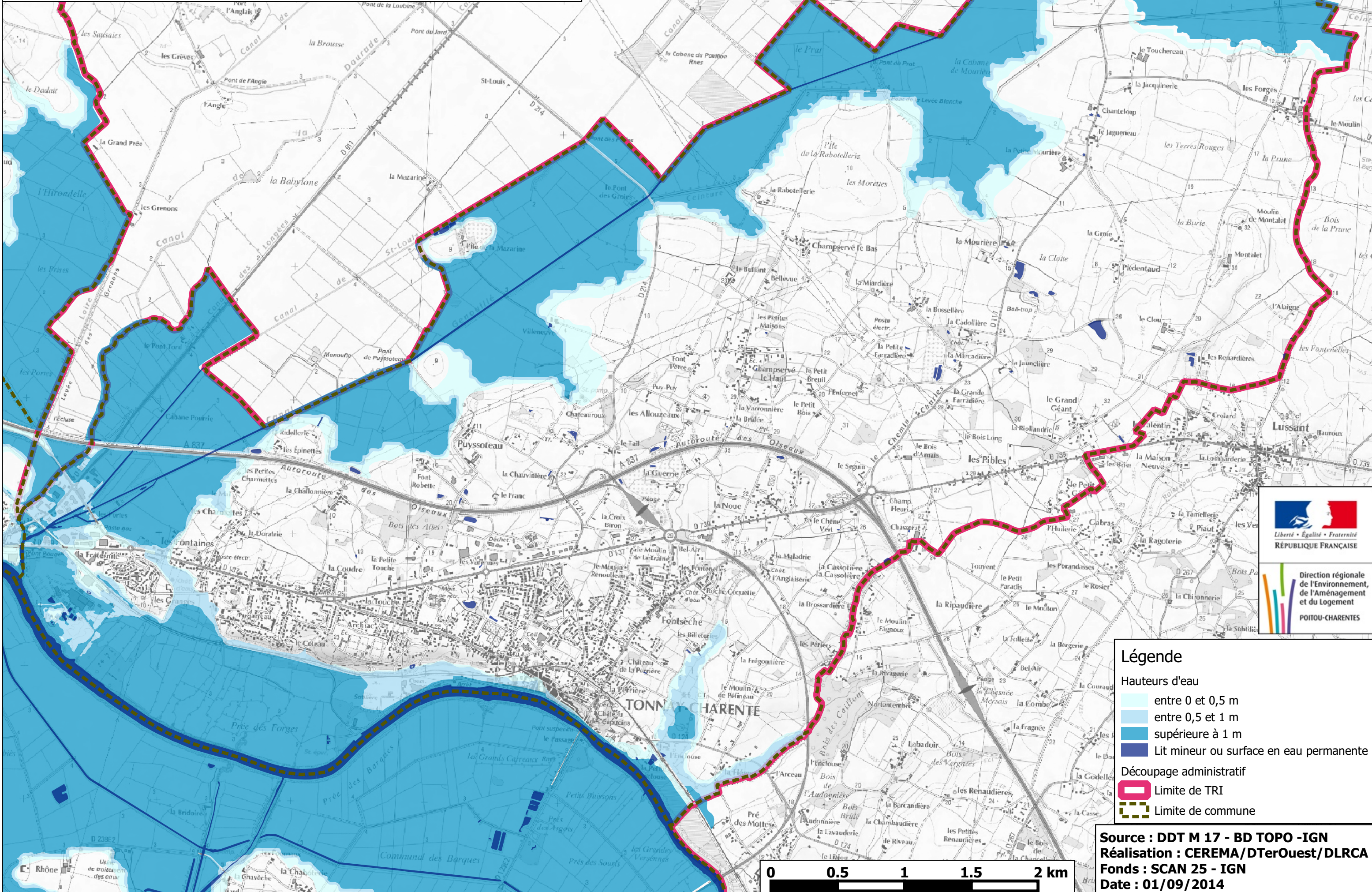


DI CARTO - FRFG_TRI_LITTORAL_CHARENTAIS_MARITIME
Commune de Tonnay-Charente
Evènement Moyen - Carte des hauteurs d'eau - Aléa



Direction régionale
de l'Environnement,
de l'Aménagement
et du Logement
POITOU-CHARENTES

Légende

Hauteurs d'eau

- entre 0 et 0,5 m
- entre 0,5 et 1 m
- supérieure à 1 m
- Lit mineur ou surface en eau permanente

Découpage administratif

- Limite de TRI
- Limite de commune

Source : DDT M 17 - BD TOPO -IGN
Réalisation : CEREMA/DTerOuest/DLRC
Fonds : SCAN 25 - IGN
Date : 01/09/2014

