

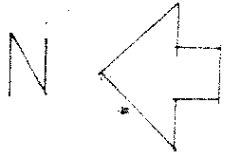
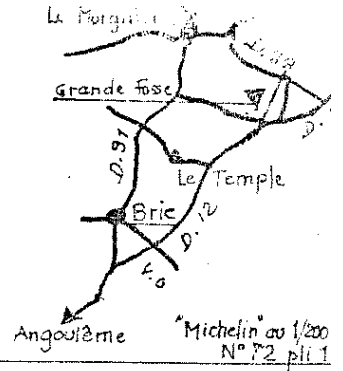
16 CHARENTE

BRIE

CANTON: CHALAIS

ARRONDI: ANGOULEME

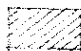
"Grande Fosse"

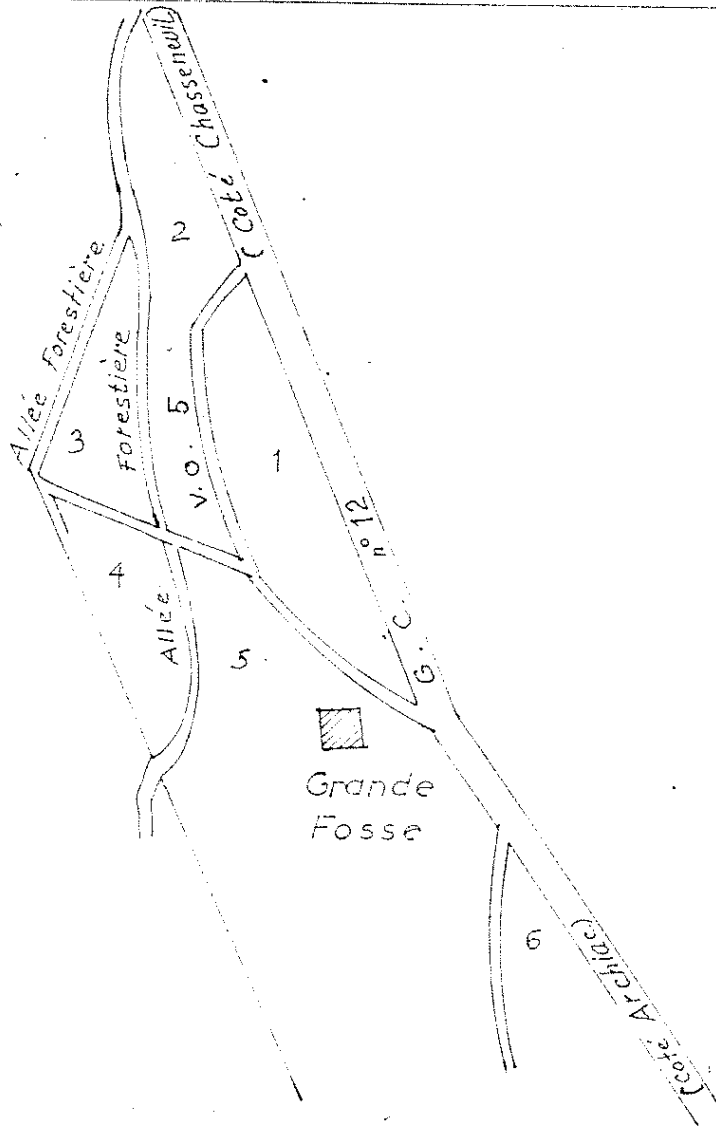


Section: A

FORET DE
LA BRACONNE

échelle: 1/5000

 Partie classée



Le Gouffre dit; "Grande Fosse" situé dans la forêt de la Braconnne, section A n°5 du cadastre de la commune de Brie (Charente) est classé parmi les monuments naturels et les sites de caractère artistique, historique, scientifique, légendaire ou pittoresque

(Arrêté du 1 Octobre 1934.)