



Comité de suivi de site
1^{er} décembre 2021

Les chiffres clés

- 100 personnes : 84 salariés (+ interim et sous-traitance)
- 35 millions d'euros de chiffre d'affaires

- 20% du stock régional
- 1 500 000 hectolitres volume de stock (990 000 HI AP)
- 950 000 hectolitres volume de mouvements entrées/sorties chaque année



TROIS SITES DE STOCKAGE



LUPRIE 2%

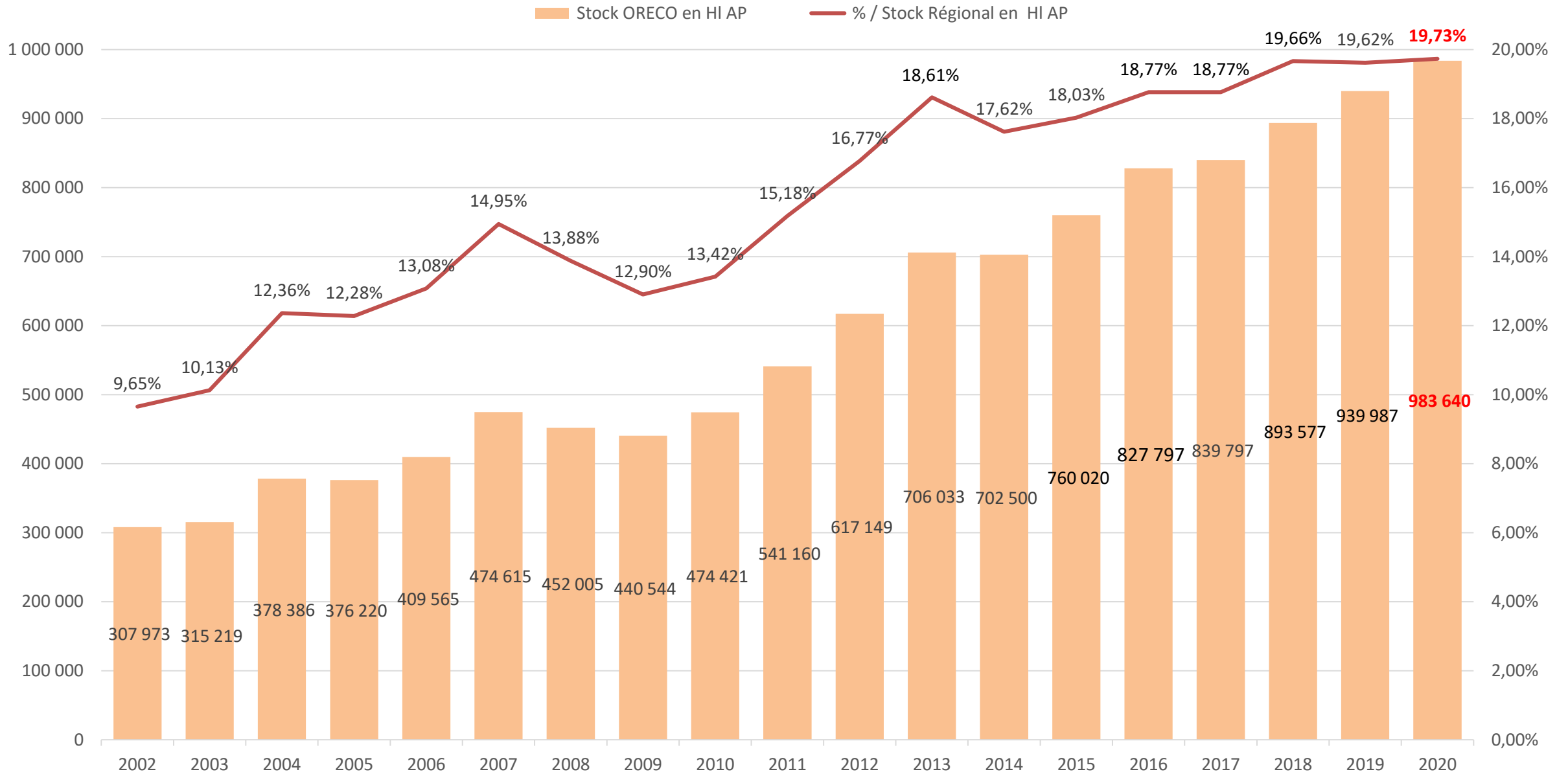


ST MARTIN 10%

MERPINS BELLEVUE 88%



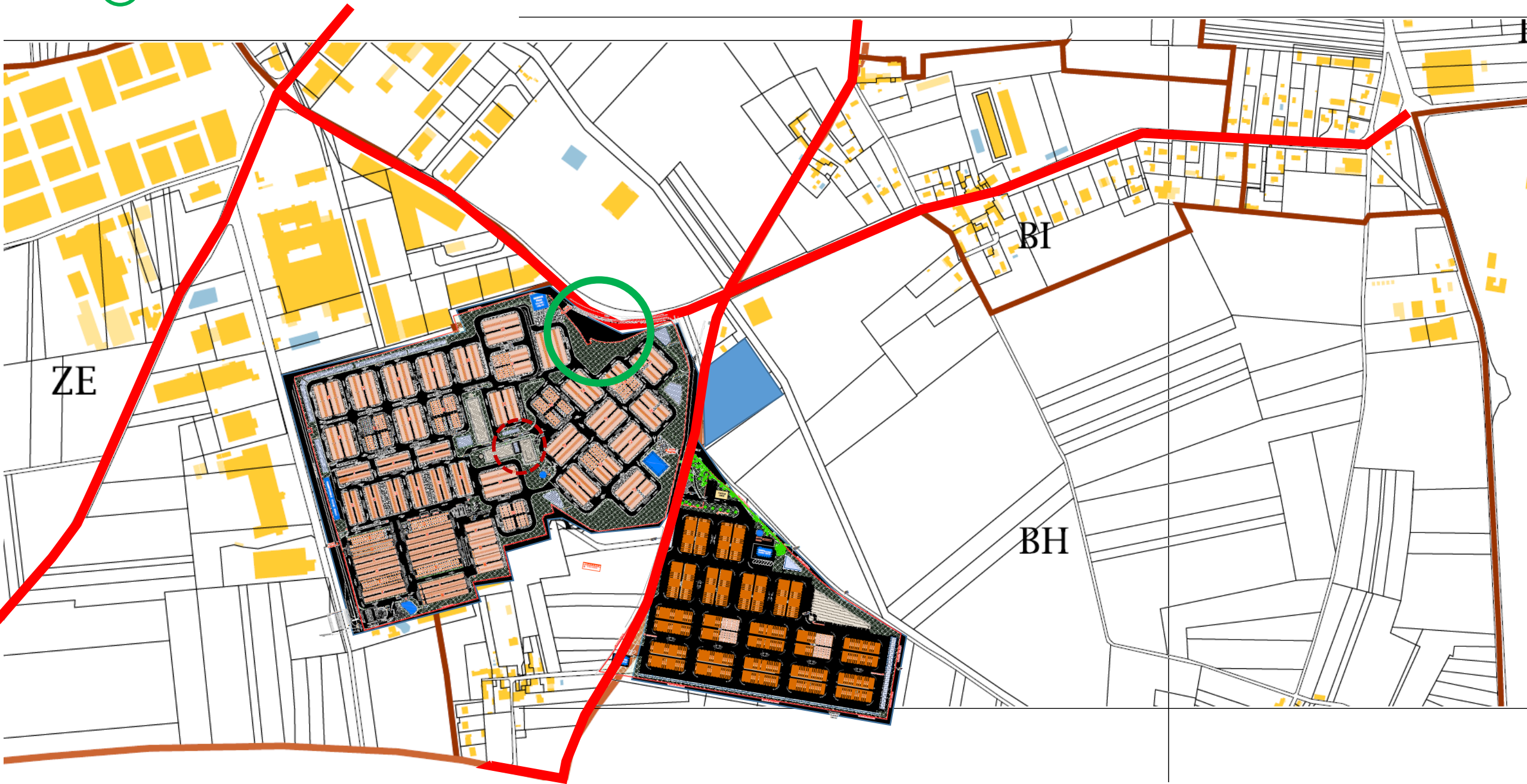
Evolution des Stocks et part d'ORECO dans le stock régional en HI AP au 30 juin de chaque exercice - Période 2002 à 2020

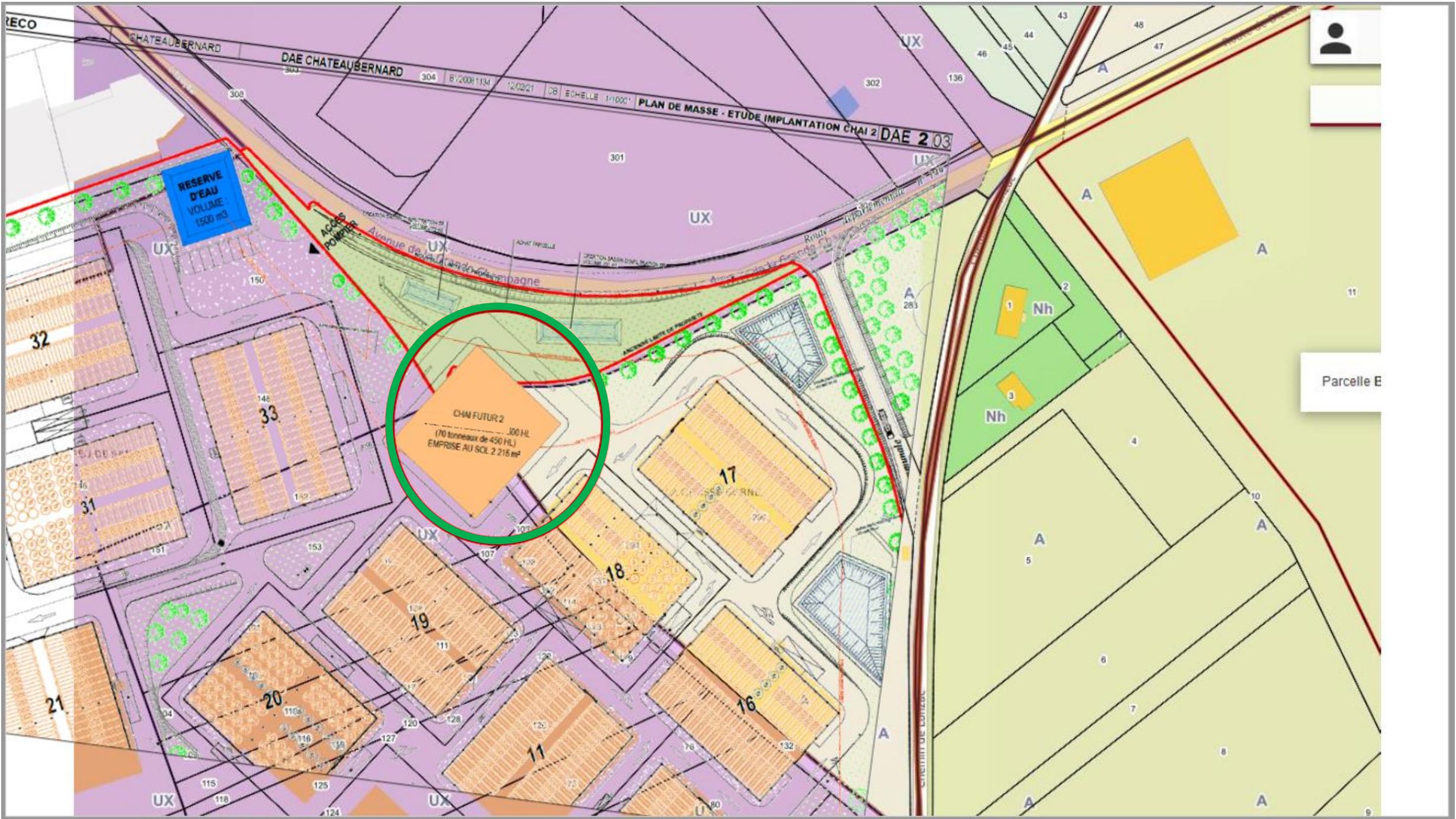




Projets en cours

○ SOLUTION D'ATTENTE : LA CONSTRUCTION DU CHAI 36 SUR LE DELAISSE DE LA RD 149





Parcelle E

Projet d'extension du site sur la commune de Chateaubernard

