

# Site minier de Piegut

- Concession de Mailhac sur Benaize, AP1 du 8 janvier 2004
- Commune : Cromac
- Motif inspection : programme pluriannuel de visite
- Surveillance eau, air et DEAA actée par AP

ZONE MINIERE DE LA BENAIZE



BD CARTHAGE® IGN © 2007 et SCAN DEPARTEMENTAL® IGN © 2005 - Les données ou cartes IGN contenues dans ces cartes sont issues des dernières éditions IGN dont les millésimes peuvent être différents.

Légende : ● Sites miniers — Principaux cours d'eau

0 2.5 5km

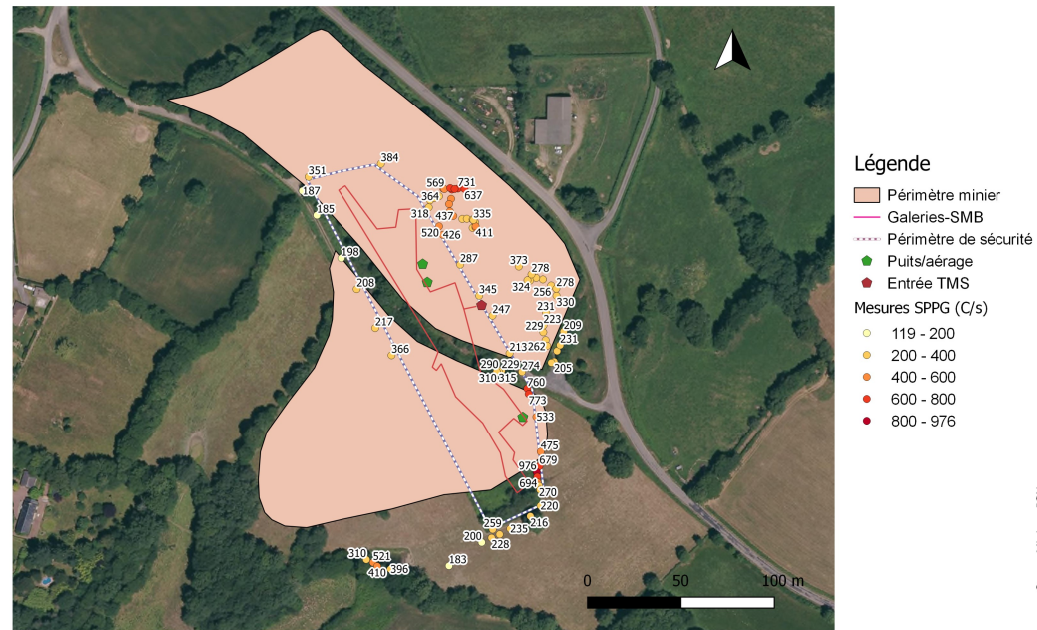
Figure 2 : Carte de localisation des anciens sites miniers du Nord de la Haute-Vienne extraite de l'Inventaire National des Sites Miniers d'Uranium réalisé en 2007 dans le cadre du programme MIMAUSA (IRSN, 2007a)

# Site minier de Piegut – Inspection 23 août 2022

Plusieurs constats :

- Le site reste conforme à son usage (bois entouré d'une clôture, champs), bon entretien des abords et de la clôture.
- L'autosurveillance a révélé un dépassement de la dose efficace ajoutée au milieu naturel (DEAA) dans l'environnement proche (village du Reculais) due a priori à l'eau de consommation qui n'est pas en lien avec l'ancienne mine. Il a été cependant demandé à l'exploitant de confirmer ces mesures avec de nouvelles analyses.

Site minier de Piegut, concession de Mailhac sur Benaize (87)



- Les mesures sur le vecteur eau et air respectent les limites fixées dans l'arrêté.







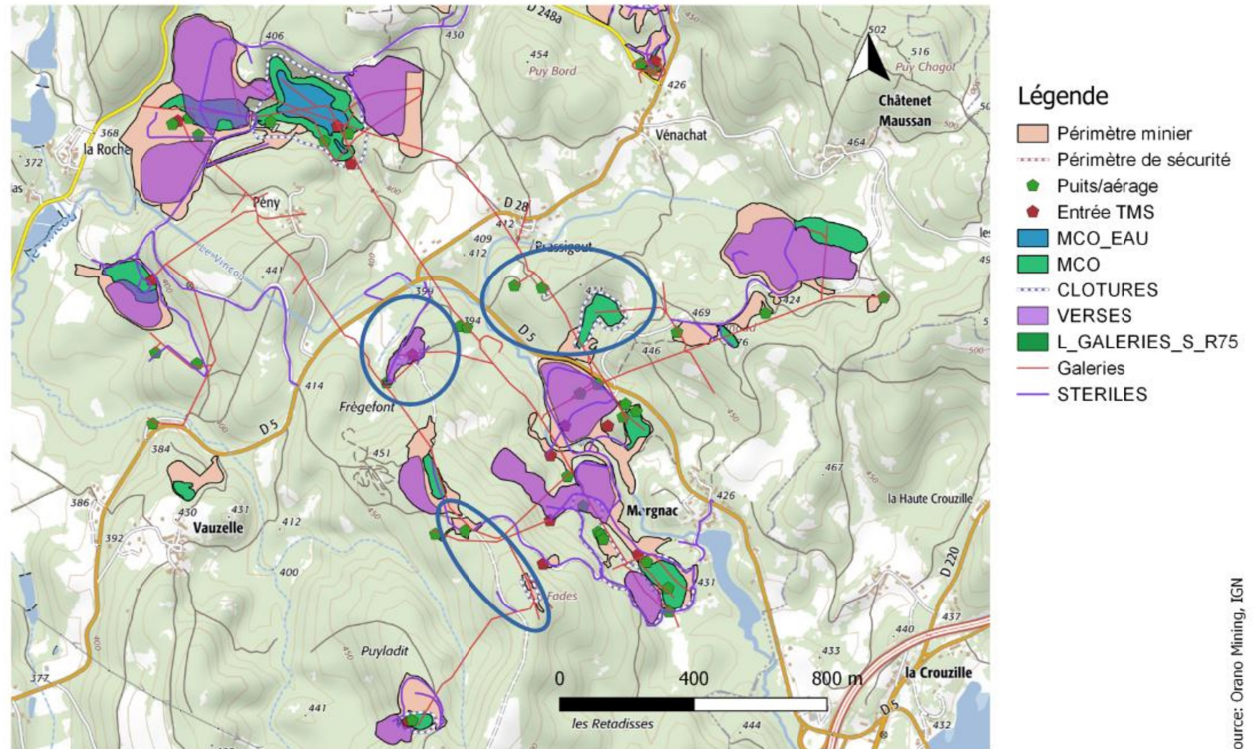
# Site minier de Margnac-Peny – Inspection du 20 octobre 2022

Plusieurs constats:

- 3 ODJ, une MCO, une verse à stériles et d'anciens travaux miniers souterrains ont été visités. Chacun étant entourés de clôtures (sauf la verse).
- La clôture de la MCO M334 est endommagée par une chute d'arbre, il a été demandé de fournir les justificatifs de la réparation.
- Dans la cadre de la surveillance prescrite par l'AP1, certains documents de contrôle étaient manquants. Il a été demandé de les fournir.

Les mesures sur le vecteur eau et air respectent les limites fixées dans l'arrêté.

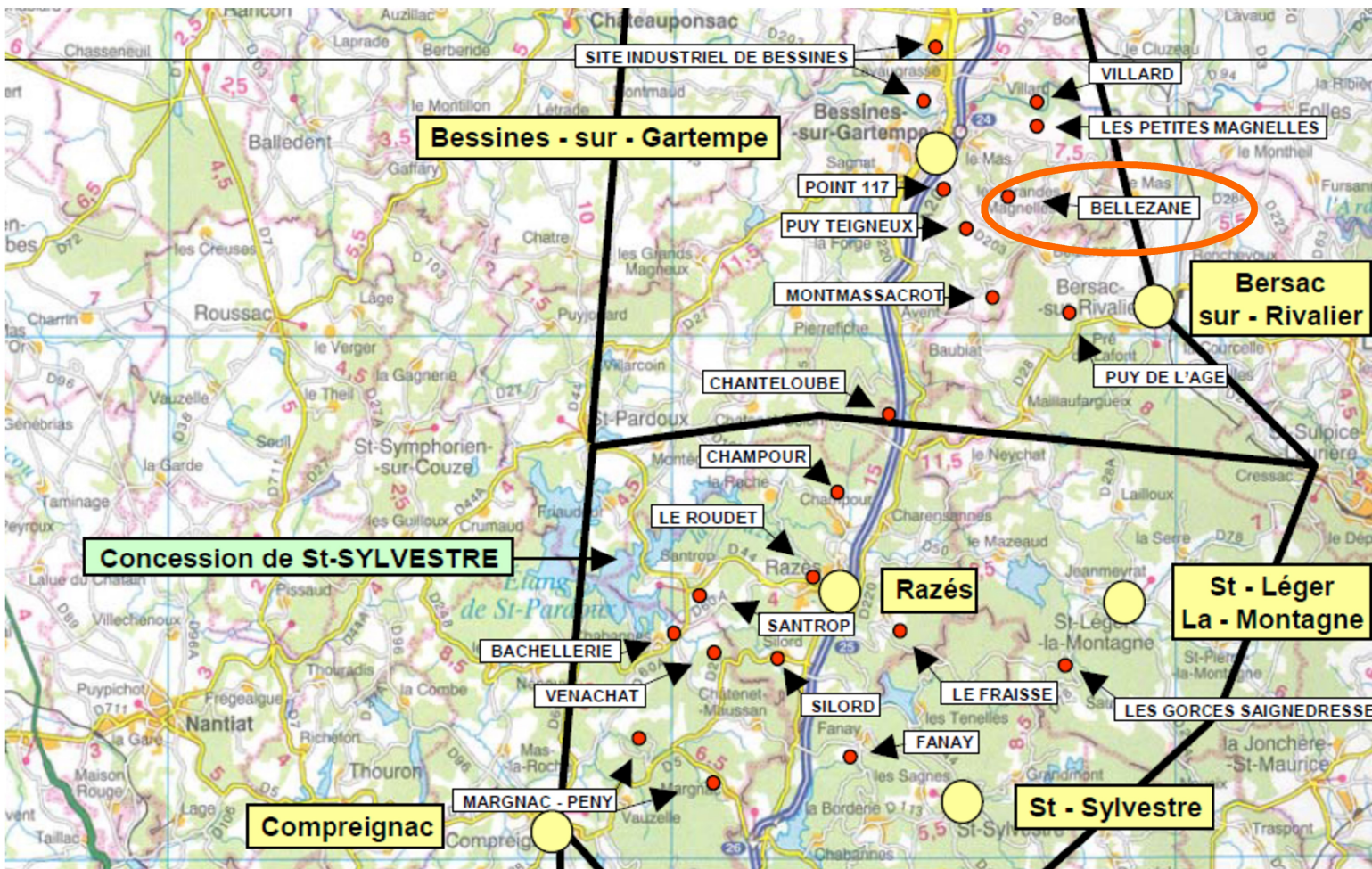
Site minier de Margnac-Peny, Compreignac (87)  
Concession Saint Sylvestre



En bleu : localisation des travaux et installations visités lors de cette inspection



# Stockage de résidus et ancienne mine de Bellezane



# Stockage de résidus de Bellezane

## Visite inspection ICPE du 9 décembre 2022

- Activité ICPE (stockage de résidus - 1735) encadrée par AP du 17 novembre 1988 et suivants
- Thèmes inspection : Bassins de réception et de traitement des eaux
- Constats : Les dispositions constructives de deux bassins sont conformes, la conformité est à démontrer pour trois autres.
- Demandes : L'inspection a demandé à l'exploitant de mettre en place un dispositif passif de confinement entre le contenu des bassins et l'environnement, et de caractériser l'état des sols au voisinage de ces bassins.
- Suites de l'inspection : rapport d'inspection transmis le 12 janvier 2023





Merci de votre attention  
Questions

