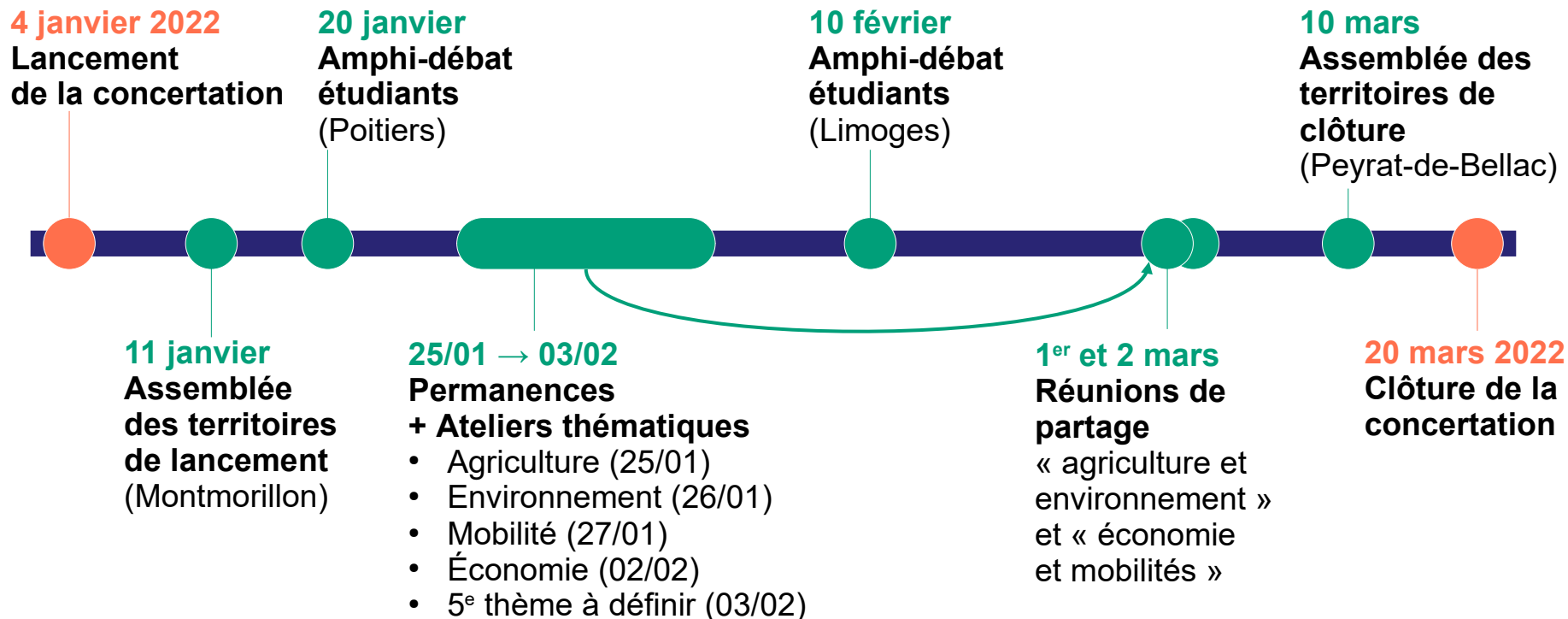


Assemblée des territoires de lancement – Concertation publique

Pour la
Sécurité

Projet d'autoroute Poitiers Limoges

Modalités de la concertation approuvées par la CNDP



+ 2 émissions de radio sur France Bleu Limousin et France Bleu Poitou le 25 janvier



+ 5 débats mobiles à la rencontre des usagers de la RN147 et des habitants

Le site internet

Formulaire d'expression

Tous les avis feront l'objet d'une réponse

Inscription aux 5 ateliers

Obligatoire (50 personnes maximum)

Liens des visioconférences

Pour les 2 assemblées
et les 2 réunions de partage

Liste de diffusion

Pour se tenir informé d'éventuels
changements d'organisation

www.autoroute.poitiers-limoges.fr



La Une du site internet de la DREAL Nouvelle-Aquitaine renverra vers une page donnant accès à tous les documents, aux avis déposés et à un formulaire d'expression.

Table ronde des acteurs locaux

Nathalie TABUTEAU

Maire de Moulismes (86)

Eric BRICHE

Transports Briche (87)

Bertrand VENTEAU

Chambre d'Agriculture de la Haute-Vienne (86)

Charles de LASTIC SAINT-JAL

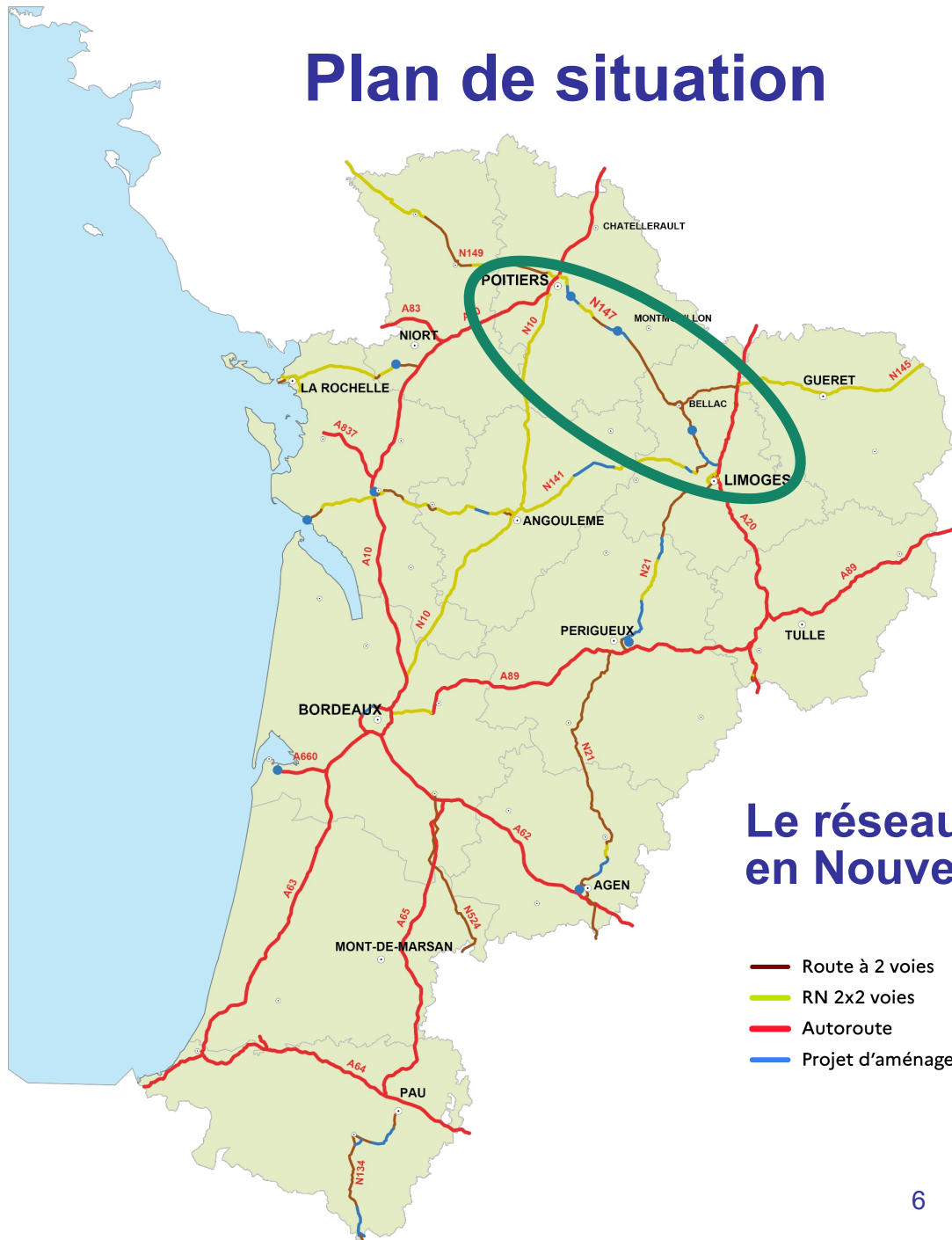
Responsable du département entreprise - Direction régionale de l'économie, de l'emploi, du travail et des solidarités

Thème 1 Pourquoi faut-il aménager la RN147 ?

Table ronde des acteurs locaux



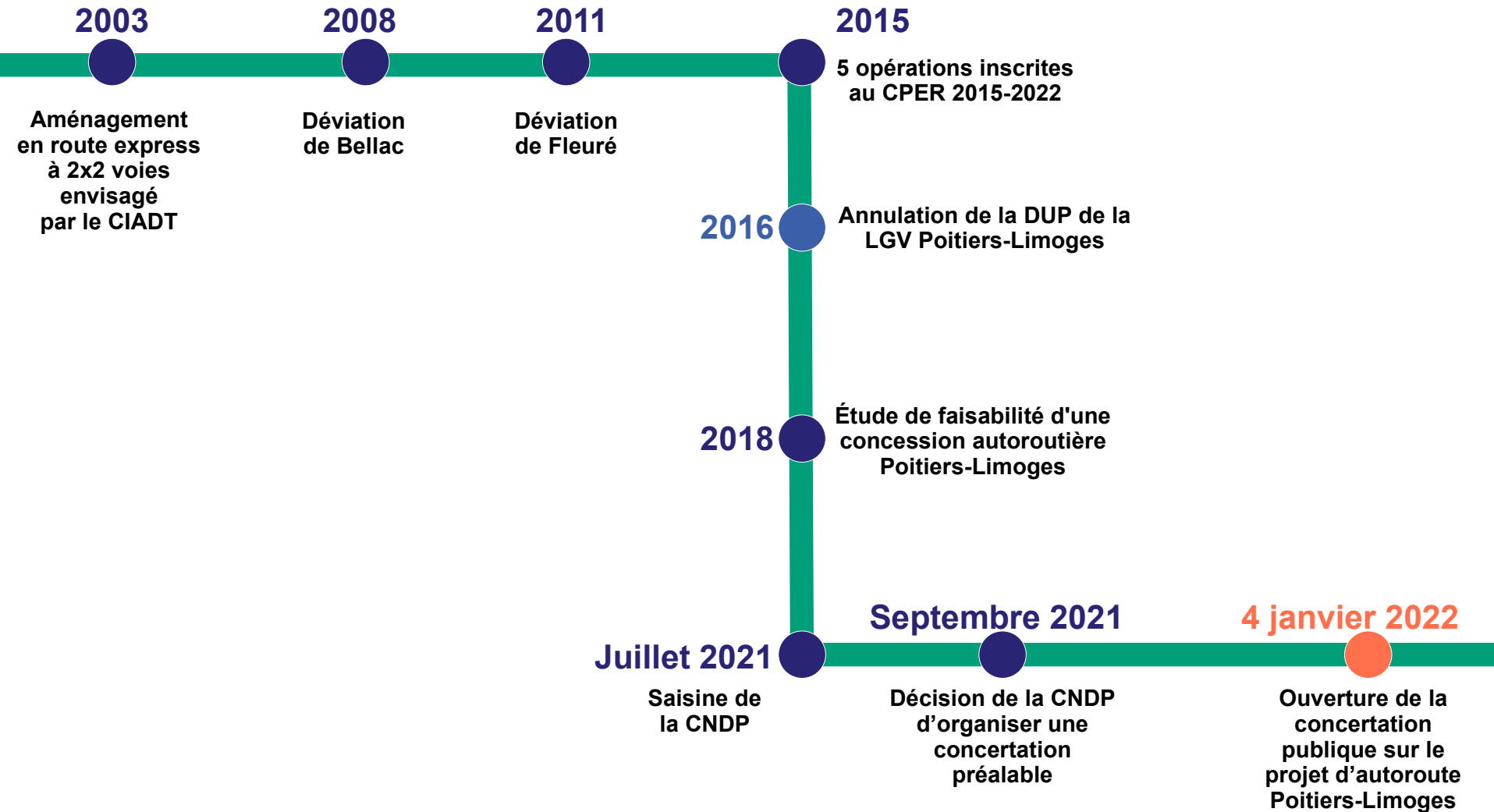
Plan de situation



Le réseau routier national en Nouvelle-Aquitaine

- Route à 2 voies
- RN 2x2 voies
- Autoroute
- Projet d'aménagement à 2, 3 ou 2x2 voies

Historique du projet d'autoroute Poitiers-Limoges



Caractéristiques de la RN147 actuelle

Axe **bidirectionnel**

110 km entre la RN520 à
Limoges et la rocade de
Poitiers

7 bourgs traversés

1h44 de temps de parcours

**Trafic de 6 600 à 10 700
véhicules/jour**, dont
environ 1 800 camions

Accidents plus fréquents
que sur les grands axes
voisins



80

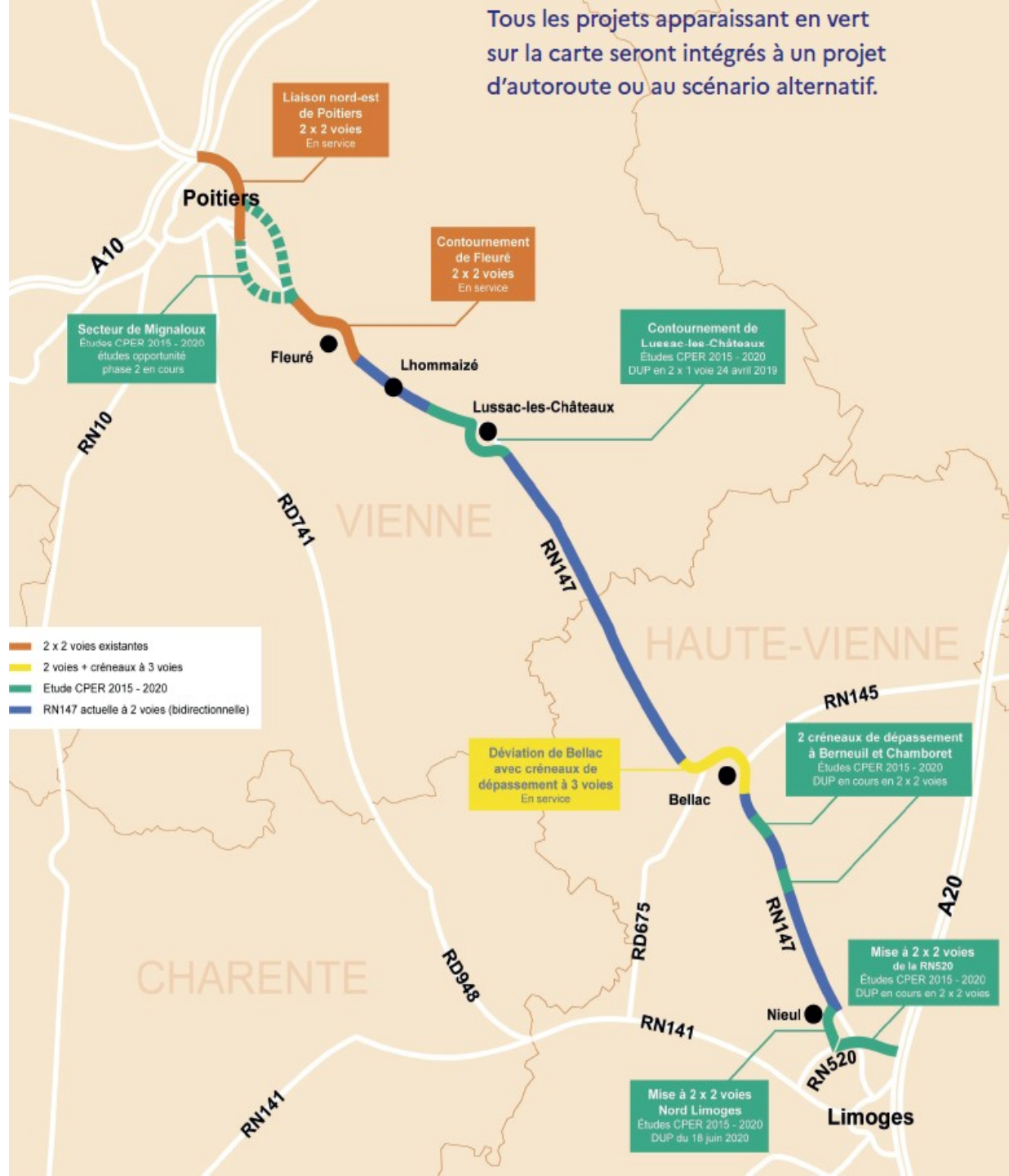
Sur la majeure
partie de l'axe

4 projets d'aménagement sur la RN147 inscrits au CPER 2015-2022

1 projet d'aménagement sur la RN520 inscrit au CPER 2015-2022

Des objectifs communs

- Améliorer la sécurité routière
- Améliorer le cadre de vie des riverains
- Fiabiliser les temps de parcours



Le train entre Poitiers et Limoges : quelle offre et quelles perspectives ?

Situation actuelle

	POITIERS	LIMOGES
Mode de transport		
Temps de parcours (minimum)	1 h 51 (de gare à gare)	2 h 04 (de centre à centre)
Coût	23 [€] ₉₀	14 [€] ₁₅

Une liaison ferroviaire :

- en mauvais état
- peu performante
- peu fréquentée
- pénalisée par le relief



Programme de régénération de la ligne : première phase de travaux cofinancés (68 M€) par Etat/Région/SNCF Réseau envisagés pour 2025/2026 ; coût total de 222 M€

Objectif : temps de parcours réduit à 1h45

Le projet de LGV Poitiers-Limoges

2006
Débat public

2013
Enquête publique

2015
Déclaration d'utilité publique (DUP)

2016
Annulation de la DUP

Thème 1

Pourquoi faut-il aménager la RN147 ?

Questions du public

Thème 2

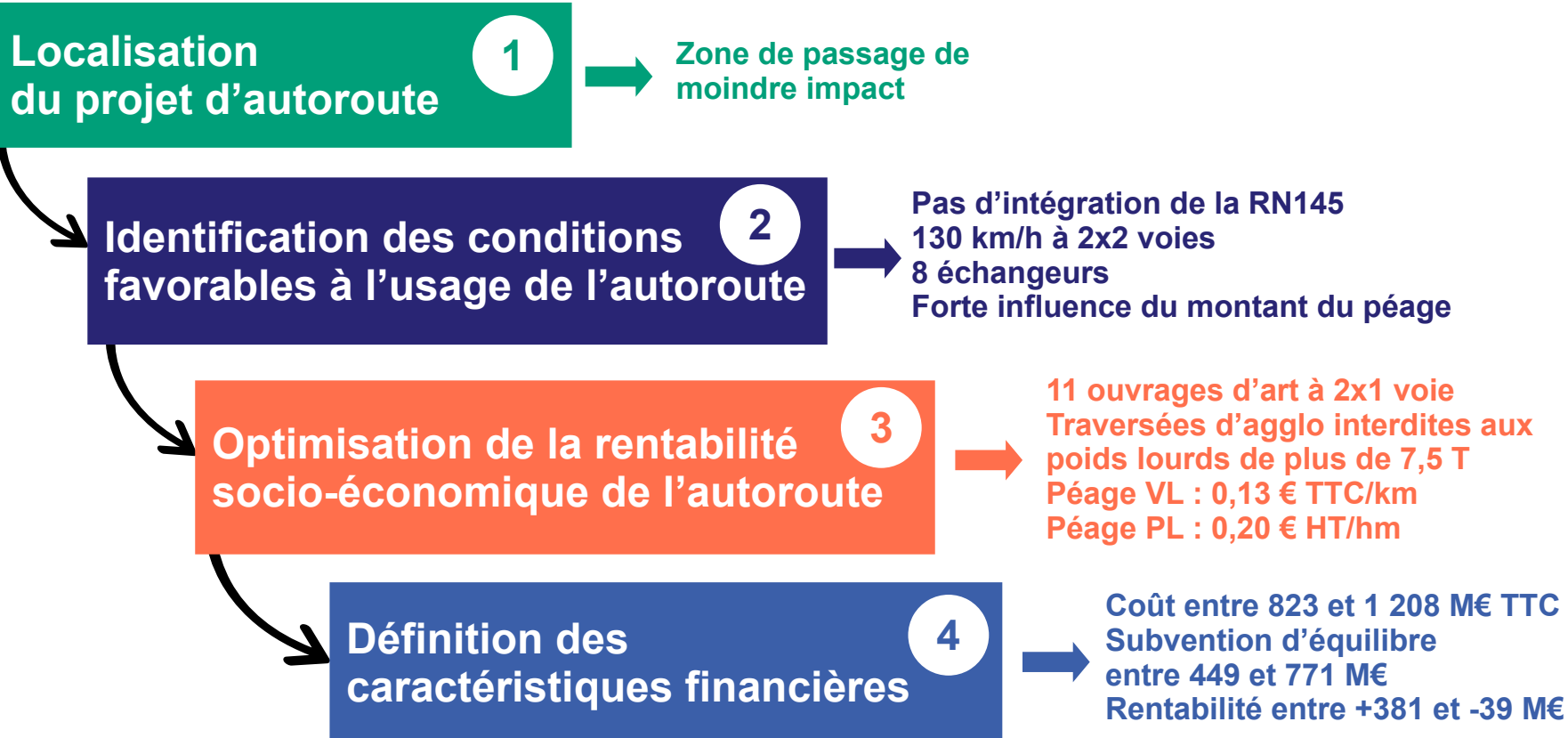
Quelles sont les options pour répondre aux besoins de déplacement ?

Table ronde des acteurs locaux



Comment a-t-on élaboré le scénario autoroutier ?

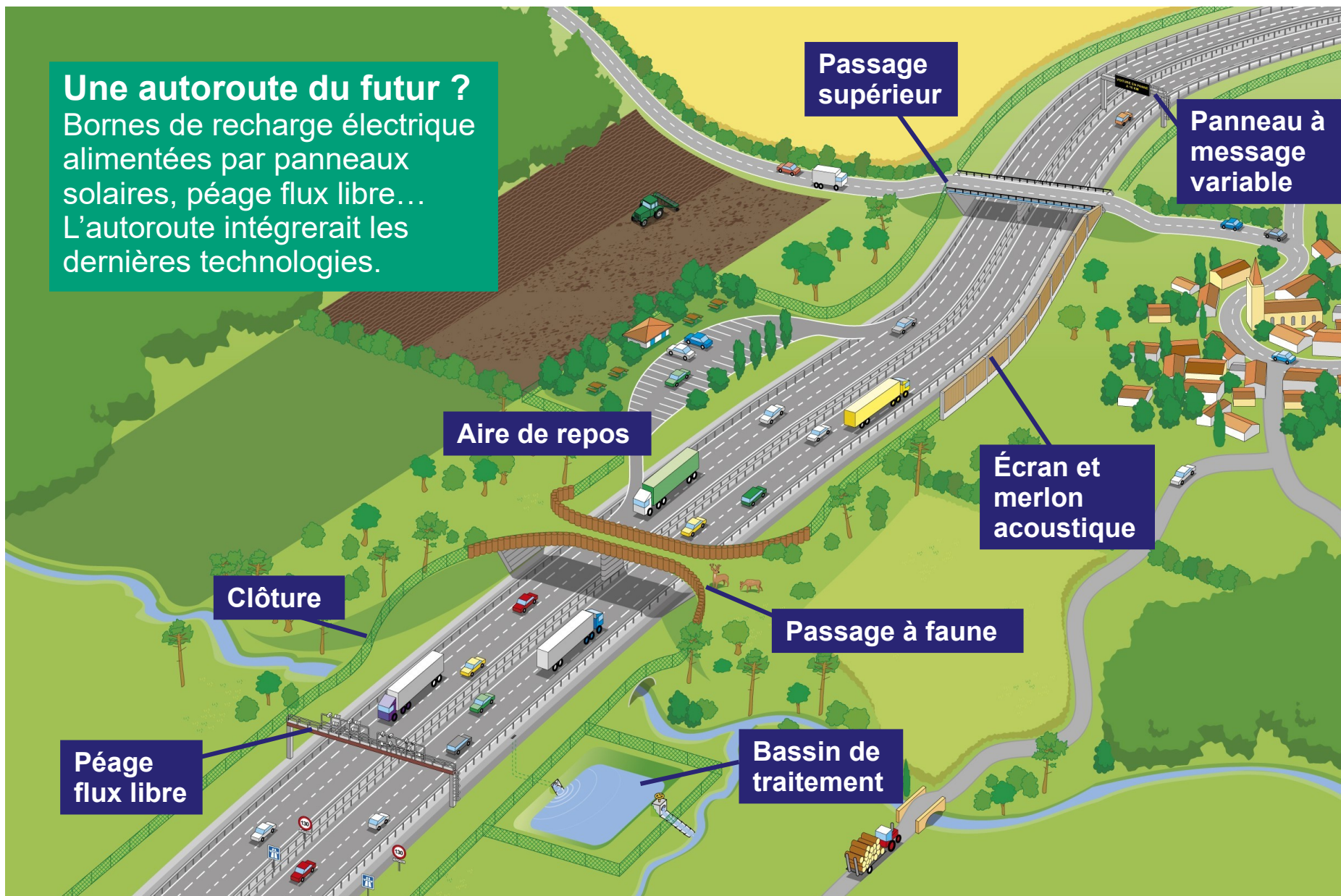
A l'origine, une **demande ministérielle** : étudier la faisabilité d'une autoroute entre Poitiers et Limoges au plus proche de l'axe actuel et intégrant les opérations programmées



Équipements d'une autoroute

Une autoroute du futur ?

Bornes de recharge électrique alimentées par panneaux solaires, péage flux libre... L'autoroute intégrerait les dernières technologies.



Passage supérieur

Panneau à message variable

Aire de repos

Écran et merlon acoustique

Clôture

Passage à faune

Péage flux libre

Bassin de traitement

Caractéristiques techniques du projet d'autoroute

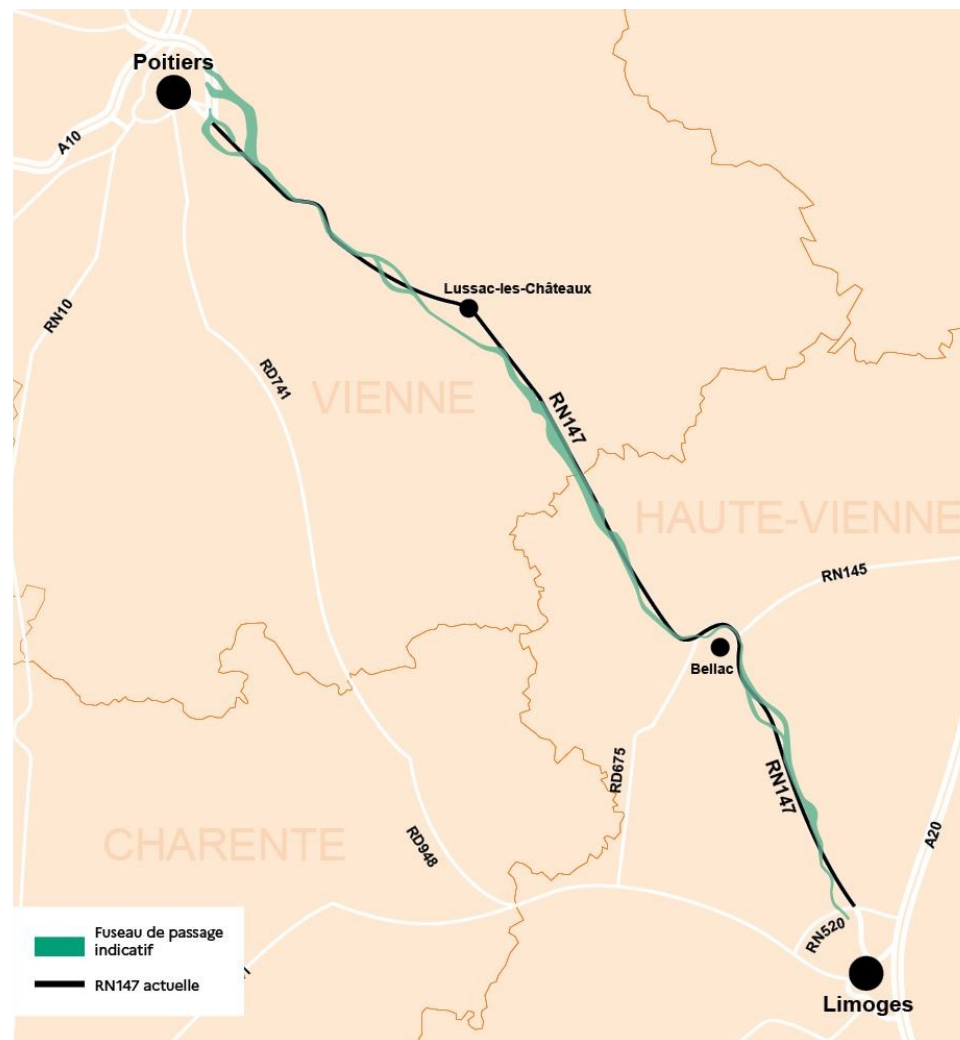
Autoroute concédée de **110 km à 2x2 voies** permettant une circulation à **130 km/h**

- **Intégration des aménagements CPER** réalisés ou programmés
- **70 km** de tracé neuf
- 11 ouvrages d'art à 2x1 voie (limitation à 90 km/h)
- **8 échangeurs**
- Aire de repos + aire de service
- **Interdiction aux poids lourds de plus de 7,5 tonnes** de traverser les agglomérations de la RN147 actuelle

Captation de 53 à 57 % des véhicules légers et de 70 à 72 % des poids lourds

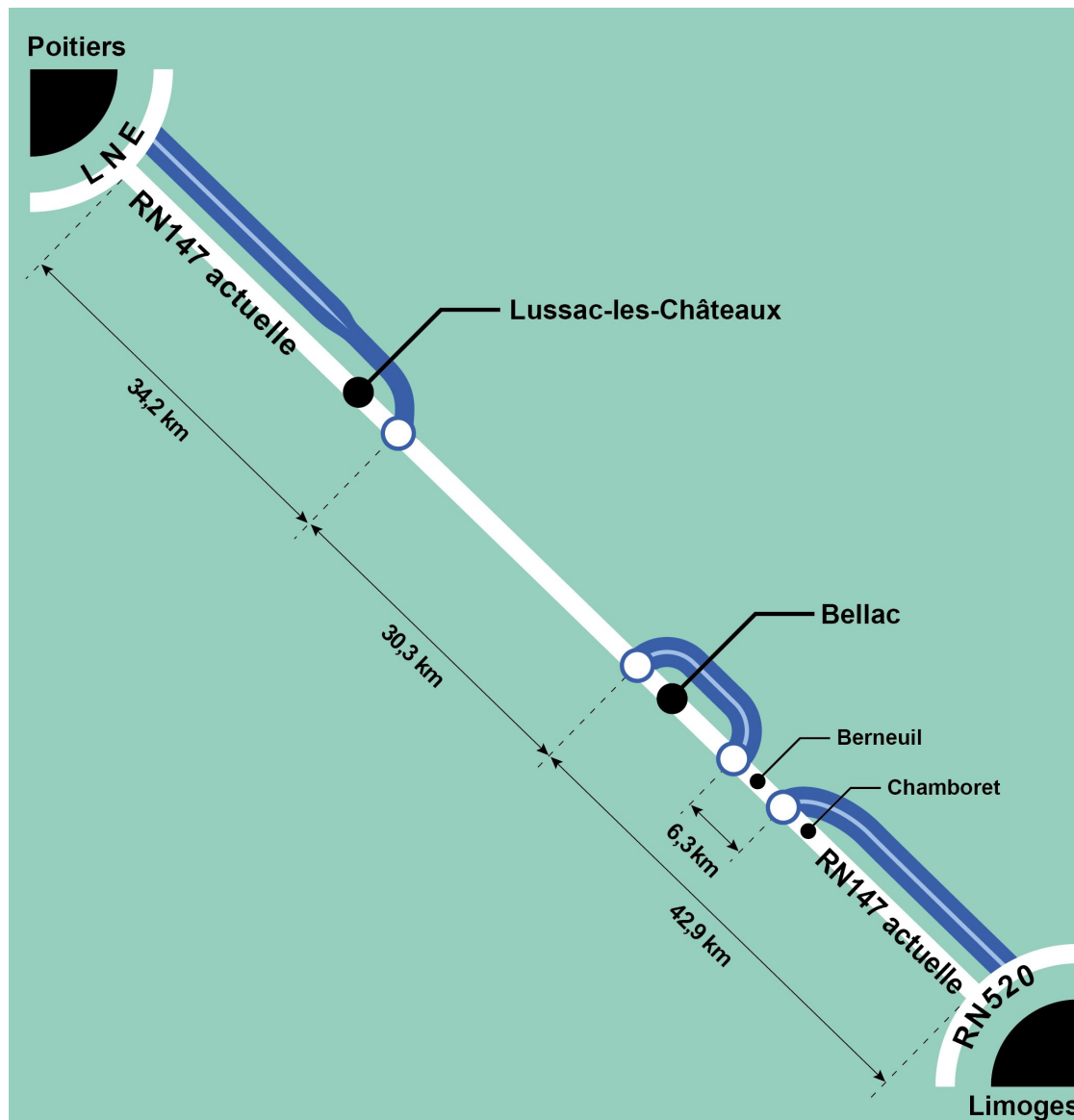
Coût estimé à 1 014 M€ TTC

- Subvention d'équilibre de **450 à 771 M€**
- Rentabilité socio-économique de **+381 à -39 M€**
- Péage (VL) estimé à **14 € TTC**

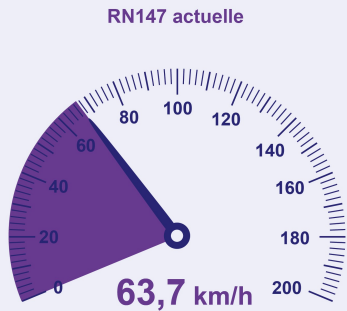


Caractéristiques techniques du scénario alternatif

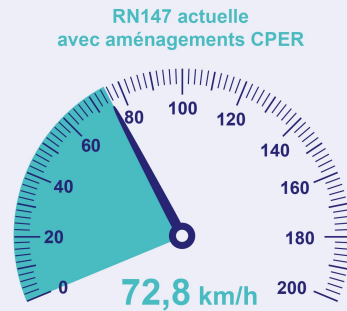
- **Aucun péage**
- **Intégration des aménagements CPER** réalisés ou programmés
- Financement public identique au scénario autoroutier de référence : **450 M€**
- Ciblage des **sections prioritaires**
- **32 km** de tracé neuf à 2X2 voies



Quels temps de trajet selon les situations ?



1h44



1h31



Autoroute
Poitiers-Limoges



0h53

Scénario alternatif
Poitiers-Limoges



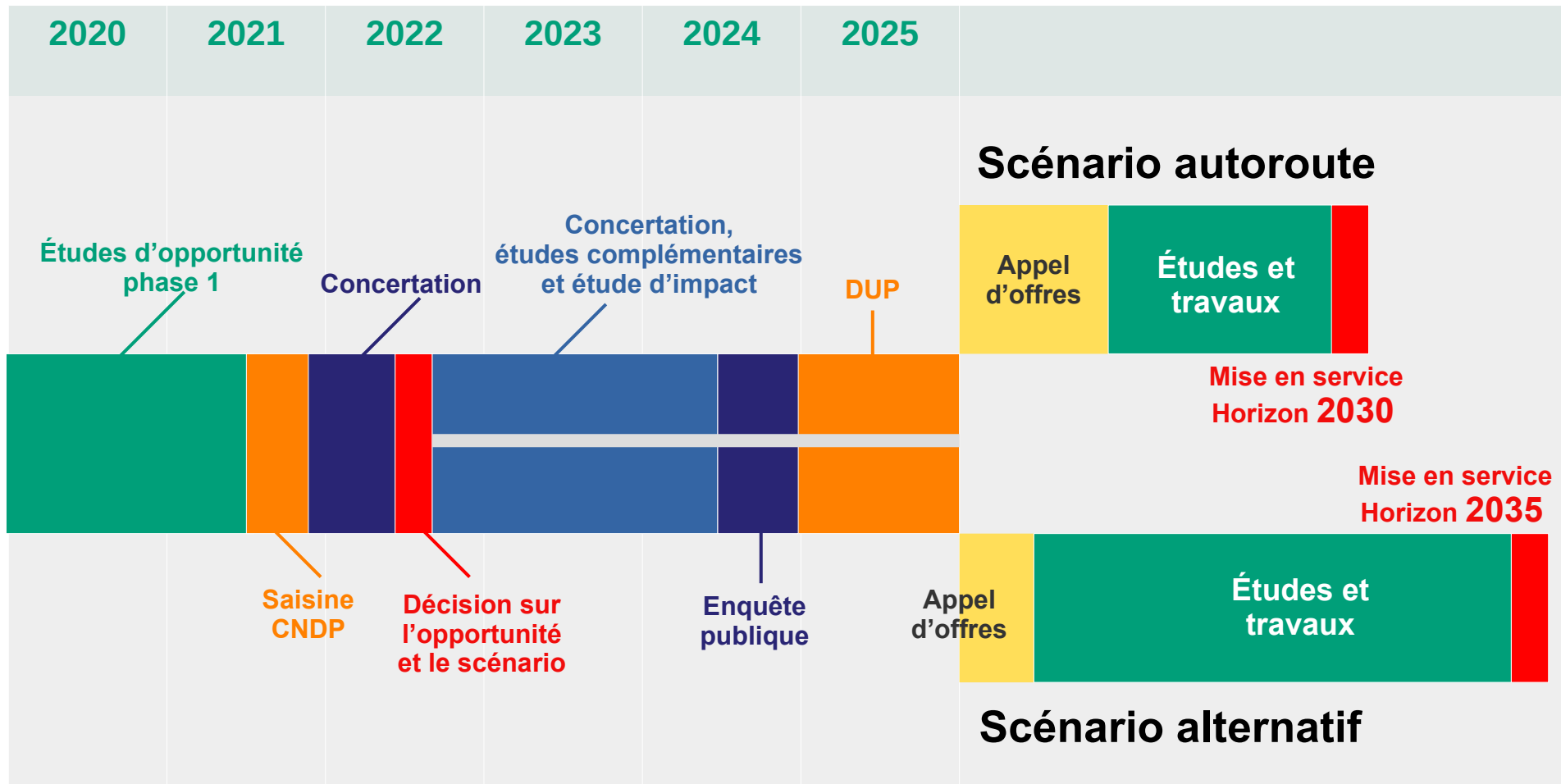
1h20



- Par rapport à l'existant :
- **51 minutes** gagnées pour les automobilistes
 - **30 minutes** gagnées pour les poids-lourds

- Par rapport à l'existant :
- **23 minutes** gagnées pour les automobilistes
 - **12 minutes** gagnées pour les poids-lourds

Calendrier des 2 scénarios



Thème 2

Quelles sont les options pour répondre aux besoins de déplacement ?

Questions du public

Thème 3

Quelles sont les attentes des territoires vis-à-vis du projet ?

Table ronde des acteurs locaux

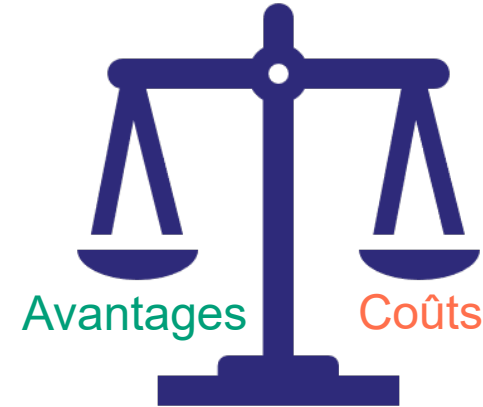


Coût des scénarios

	Scénario autoroutier	Scénario alternatif
Coût estimé	1 014 M€ TTC (823 à 1 208 M€ TTC)	450 M€ TTC
<i>Dont financement public</i>	450 M€ (449 à 771 M€)	450 M€ TTC

Comment calcule-t-on la valeur socio-économique d'une infrastructure ?

- Objectifs :
 - **Évaluer la valeur** procurée à la collectivité par un projet de transport ;
 - **Comparer** plusieurs variantes de projet.
- Principe : agrégation des différents effets monétarisables du projet (positifs ou négatifs).



$$\text{Bilan} = \text{Avantages} - \text{Coûts}$$

➔ 1 indicateur unique : la **Valeur Actuelle Nette socio-économique (VAN-SE)** exprimée en euros₂₀₁₇

➔ Plus le chiffre est élevé, plus l'efficacité socio-économique pour la collectivité est avérée

	Scénario autoroutier	Scénario alternatif
Valeur socio-économique	+ 172 M€ (+381 à -39 M€)	- 175 M€

Thème 3

Quelles sont les attentes des territoires vis-à-vis du projet ?

Questions du public