



**COMMISSION DE SUIVI DE SITE
SCORI ATLANTIQUE Oriolles
30 SEPTEMBRE 2014**

DE LA SUITE
DANS VOS DÉCHETS



SITA Scori
Une entité de
SITA SPE

SOMMAIRE

- **Présentation du groupe**
- **Présentation du site SCORI ATLANTIQUE**
- **Bilan d'activité 2013**
 - **Bilan Qualité sécurité environnement**
 - **Évolution administrative**
- **Perspective 2014**



SUEZ ENVIRONNEMENT LEADER MONDIAL DEDIE AUX METIERS DE L'EAU ET DES DECHETS

Division **PROPRETE** - Actionnaire de référence **GDF SUEZ**



Chiffre d'affaires 2008

12,4 Md€

Eau

Lyonnaise des eaux



ONDEO IS



Degrémont

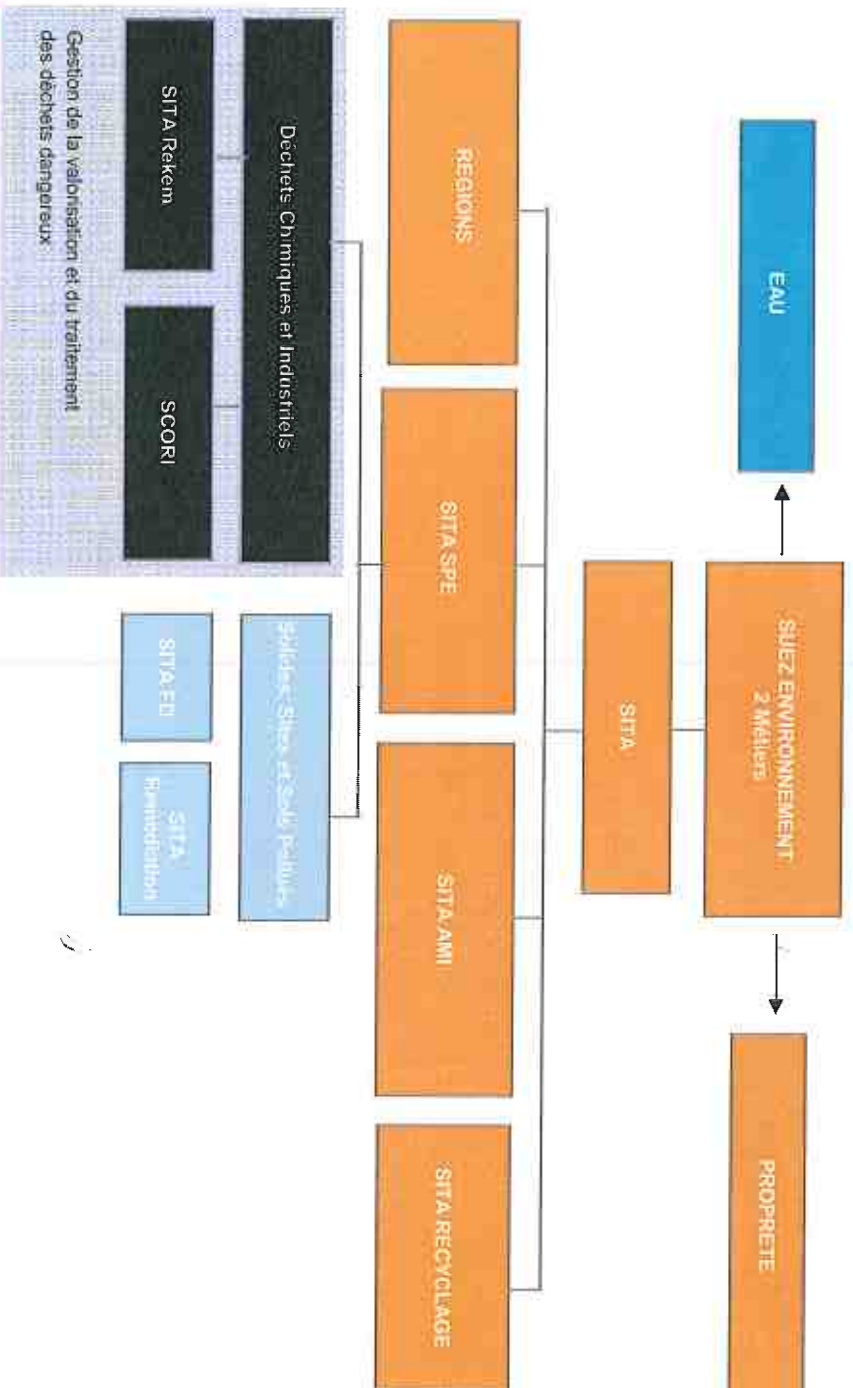


Propreté

Sita France



SITA SPE AU SEIN DE SUEZ ENVIRONNEMENT LEADER MONDIAL DEDIE AUX METIERS DE L'EAU ET DES DECHETS



LES ENTITÉS DE SITA SPE



Solides, Sites & Sols pollués (S3P)

SITA FD

Stabilisation et stockage en
Installation de Stockage de Déchets
Dangereux (ISDD)

SITA Remediation (France, Belgique, Pays- Bas, Allemagne)

Dépollution des sites et sols pollués,
in situ, on site et off site
Dépollution pyrotechnique



Déchets Chimiques & Industriels (DCI)

SITA Rekem / SITA Scori

Traitement et valorisation par
incinération
Evapo-incinération

Valorisation énergétique et matière en
cimenterie à travers la co-incinération
Régénération de solvants et
hydrocarbures
Tri-transit-regroupement/pré-traitement
Gestion déléguée
Interventions sur site client

Ecotecnica / SITA Scori GmbH

Pré-traitement pour co-incinération en
cimenterie
Tri-transit-regroupement



SITA SPE Ibérica

Sogaris

Traitement physico-chimique
Installation de stockage de
déchets dangereux

Ecochem

Valorisation matière et
énergétique en cimenterie

Grecat

Incinération de Déchets
Industriels Dangereux (DID)
en four tournant

Sita SPE Iberica

DCI, CHIFFRES CLÉS

600 collaborateurs

2 incinérateurs spécialisés dans le traitement de déchets dangereux

2 unités de régénération
13 plateformes transit-regroupement et prétraitement

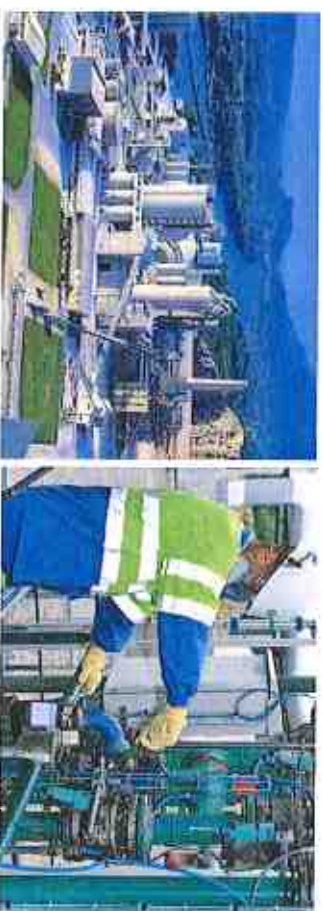
20 cimenteries partenaires en France

6 000 producteurs de déchets pris en charge

80 sites en Gestion Globale ou Déléguée

780 000 tonnes prises en charge

170 M€ de Chiffre d'affaires



Direction DCI dispose :

- de solutions de valorisation matière et énergétique notamment à travers le procédé de co-incinération en cimenterie de **SCORI**
- de la capacité à traiter d'importantes quantités de déchets
- d'un bon maillage du territoire pour permettre l'optimisation des collectes et du regroupement
- des savoir-faire pour aider les entreprises à gérer le risque chimique et à répondre aux obligations réglementaires

SCORI, PARTENAIRE HISTORIQUE DE LA VALORISATION ENERGETIQUE EN CIMENTTERIE

DE LA SUITE
DANS VOS DÉCHETS



SITA Scori
Une entité de
SITA SPE

UN PARTENARIAT SOLIDE AVEC LES CIMENTIERES



Ciments Calcia
Italcementi Group



Lafarge, Ciments Calcia et Vicat sont présents au capital de Scorix dans le cadre d'un partenariat technique, économique et commercial.



LES CHIFFRES CLEFS DU CIMENT EN FRANCE

22,3 millions de tonnes
produites en France

24,8 millions de tonnes
consommées en France

40 % des coûts de fabrication
du ciment sont imputables
à l'énergie

26 % des combustibles
utilisés par les cimentiers
sont des combustibles
alternatifs constitués de
déchets
industriels dont
Scori est le principal
développeur en France



LA FABRICATION DU CIMENT



1450°C



SCORI, DEVELOPPEUR DE RESSOURCES ALTERNATIVES

La valorisation des déchets en cimenterie

Une alternative
aux combustibles
fossiles

**80 % de valorisation
énergétique**

Une alternative
aux ressources minérales des
carières

**20 % de valorisation
matière**



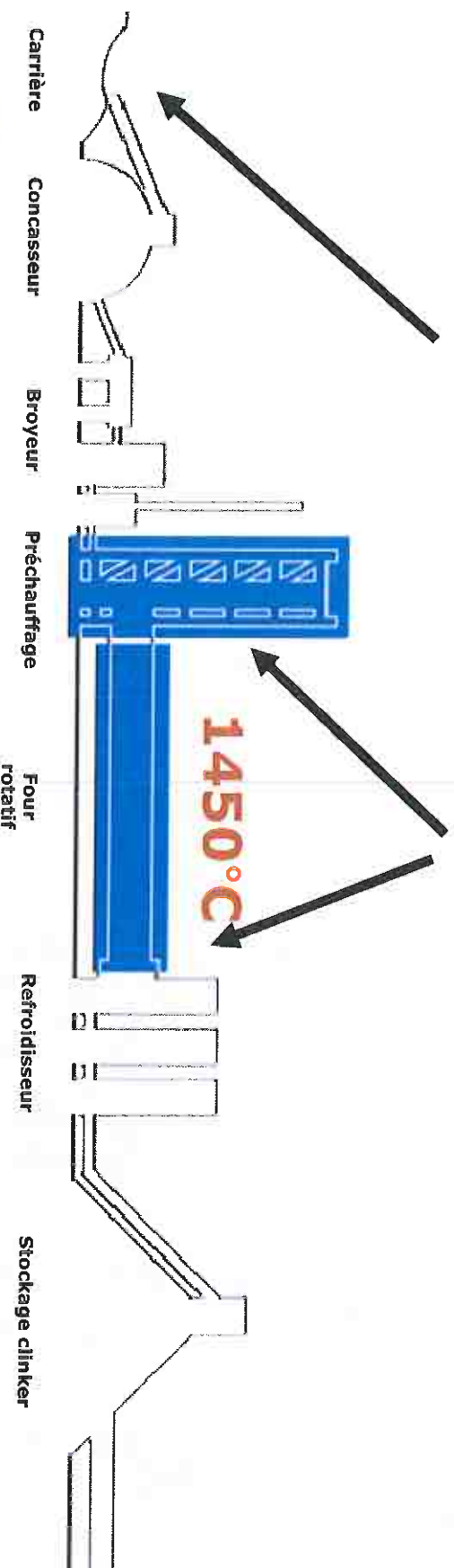
LA FABRICATION DU CIMENT

POLE VALORISATION & ENERGIE

Le traitement et la valorisation des déchets industriels en cimenterie

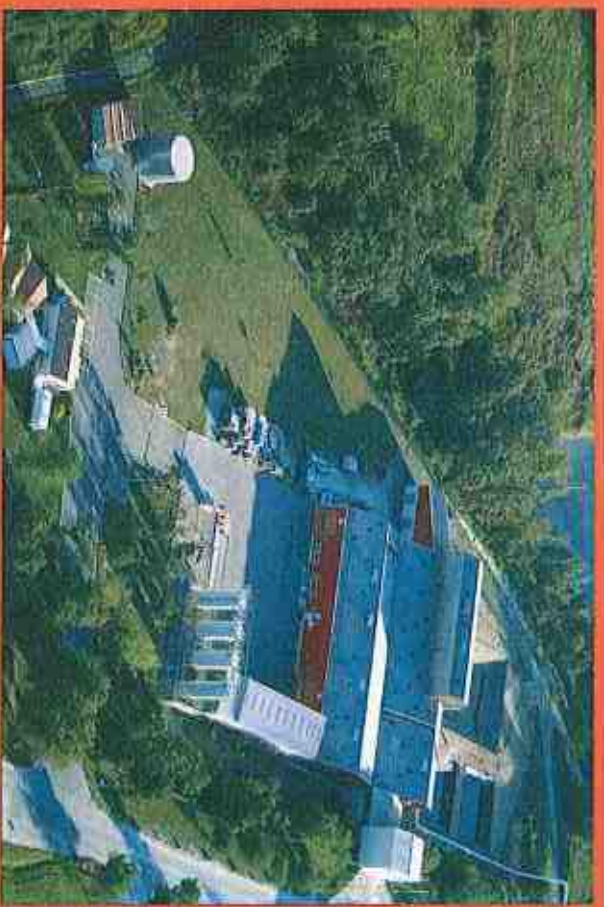
**Valorisation matière
des déchets
minéraux**

**Valorisation énergétique
des déchets liquides et
solides**



Ni cendres, ni résidus ultimes





SCORI ATLANTIQUE Oriolles

PRESENTATION DU SITE

DE LA SUITE
DANS VOS DECHETS



SITA Scori
Une entité de
SITA SPE

HISTORIQUE DU SITE

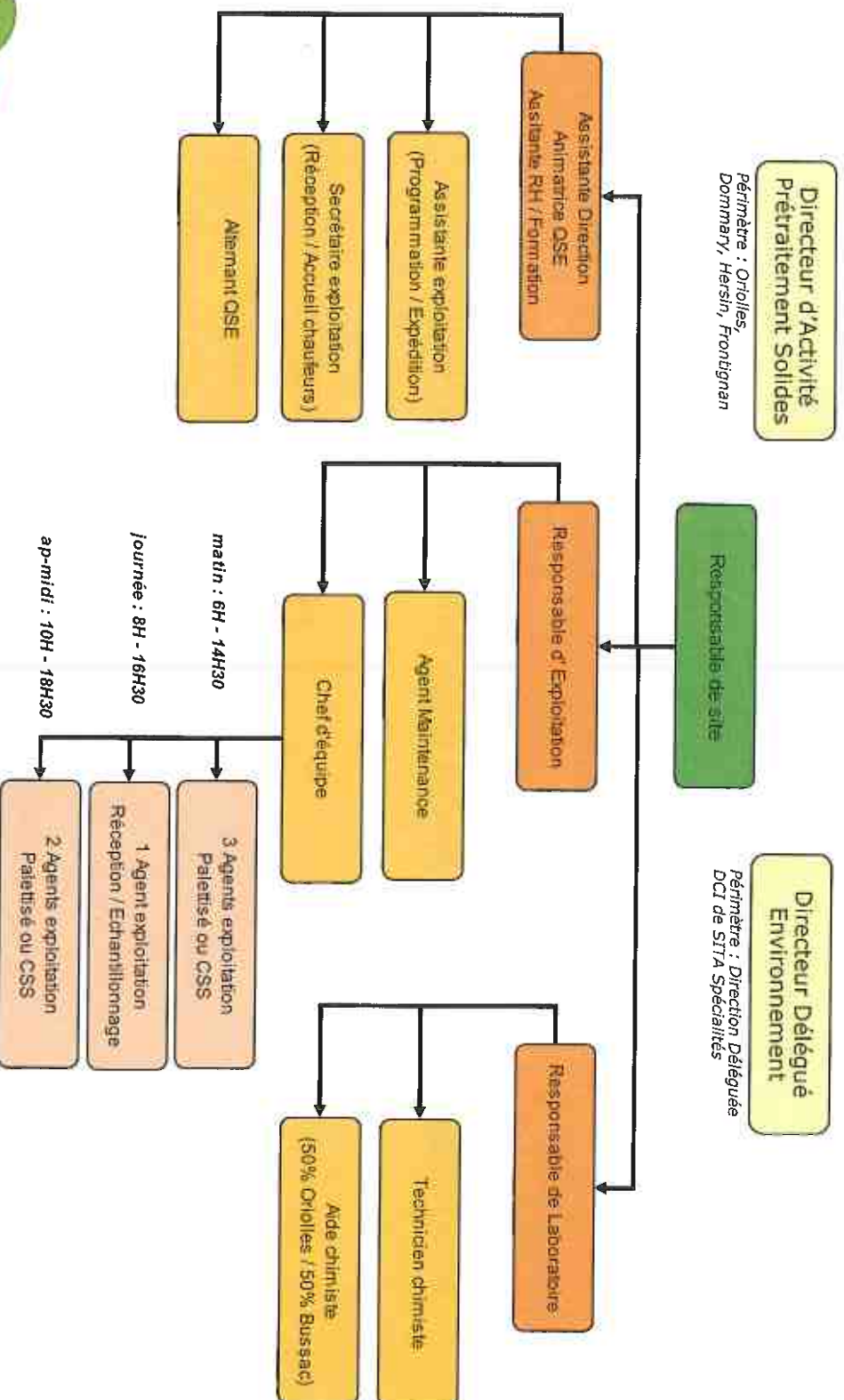
- 1997 : 1er Arrêté Préfectoral d'exploitation
- 1999 : Début de l'activité CSS et transit
- 2002 : Début de l'activité liquide
- 2003 : Certification Iso 9001 et Iso 14001
- 2004 : Nouvel Arrêté Préfectoral
- 2009 : Certification MASE

Changement d'exploitant. RTR SO devient SCORI Atlantique

- 2012 : Renouvellement de la certification MASE - UIC
- 2014 : Arrêté préfectoral complémentaire



ORGANIGRAMME – 17 personnes



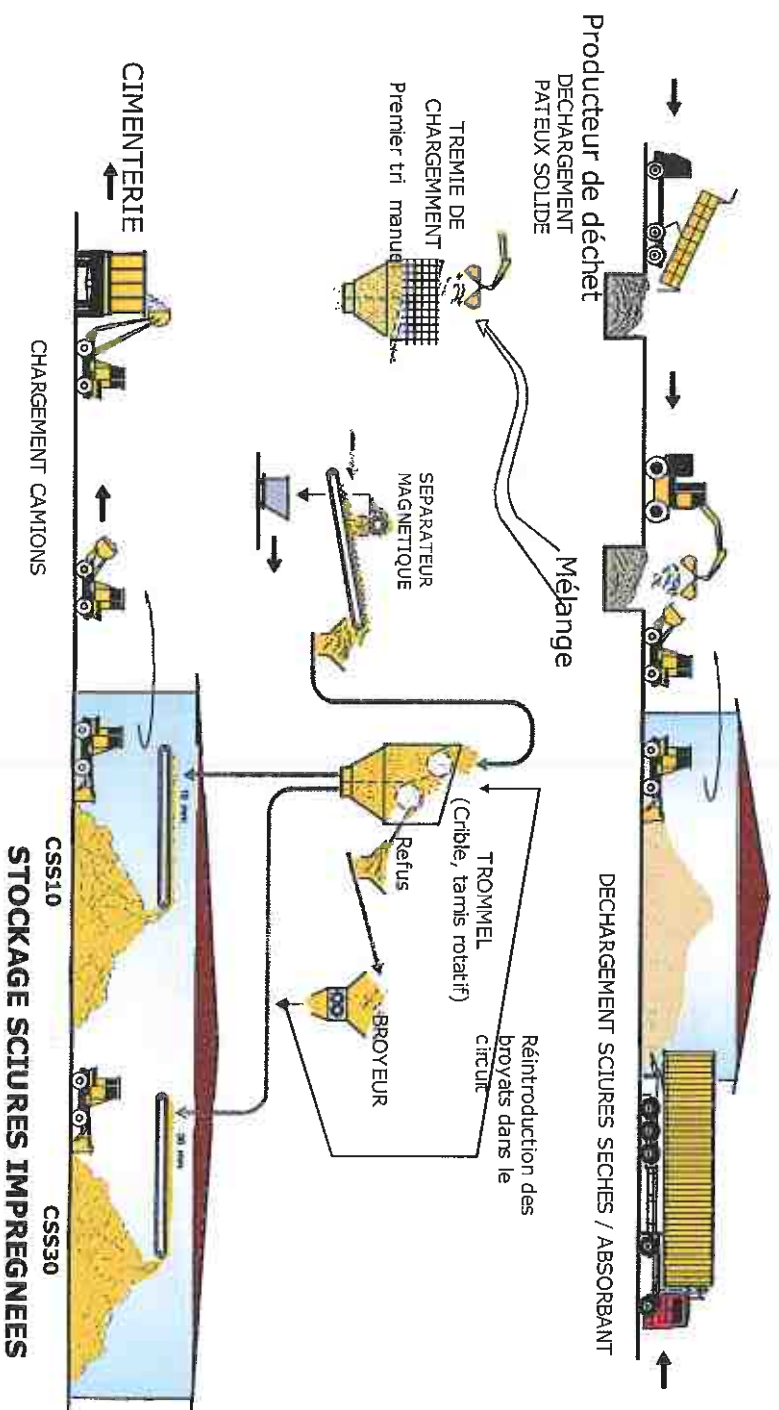
PROCESSUS D'EXPLOITATION

• 3 lignes d'exploitation

- Combustibles Solides de Substitution
 - boues hydrocarbonurée, de station d'épuration industrielle*
 - boues de curage, de décantation, de peinture*
 - Déchets de peinture, colle, vernis (matière première ou finie)*
- Gamme Liquide G2000 (eaux souillées)
 - Eaux hydrocarbonurées, procédé industriel*
 - Eaux de nettoyage industrielle (cabine de peinture, rinçage de ligne)*
 - Eaux de pollution*
- Transit
 - Produits incompatibles avec les autres gammes*
 - Acide, base, aérosol, pile, néon, produit de laboratoire*



COMBUSTIBLE SOLIDE DE SUBSTITUTION (CSS)



COMBUSTIBLE SOLIDE DE SUBSTITUTION (CSS)

• Atelier de fabrication du CSS



Empattage à la pelle mécanique



Chargeur sciures et expéditions



• Atelier de déconditionnement



Opérations manuelles
d'ouverture des
conditionnés



Vidage des palettisés à
l'aide d'un chariot

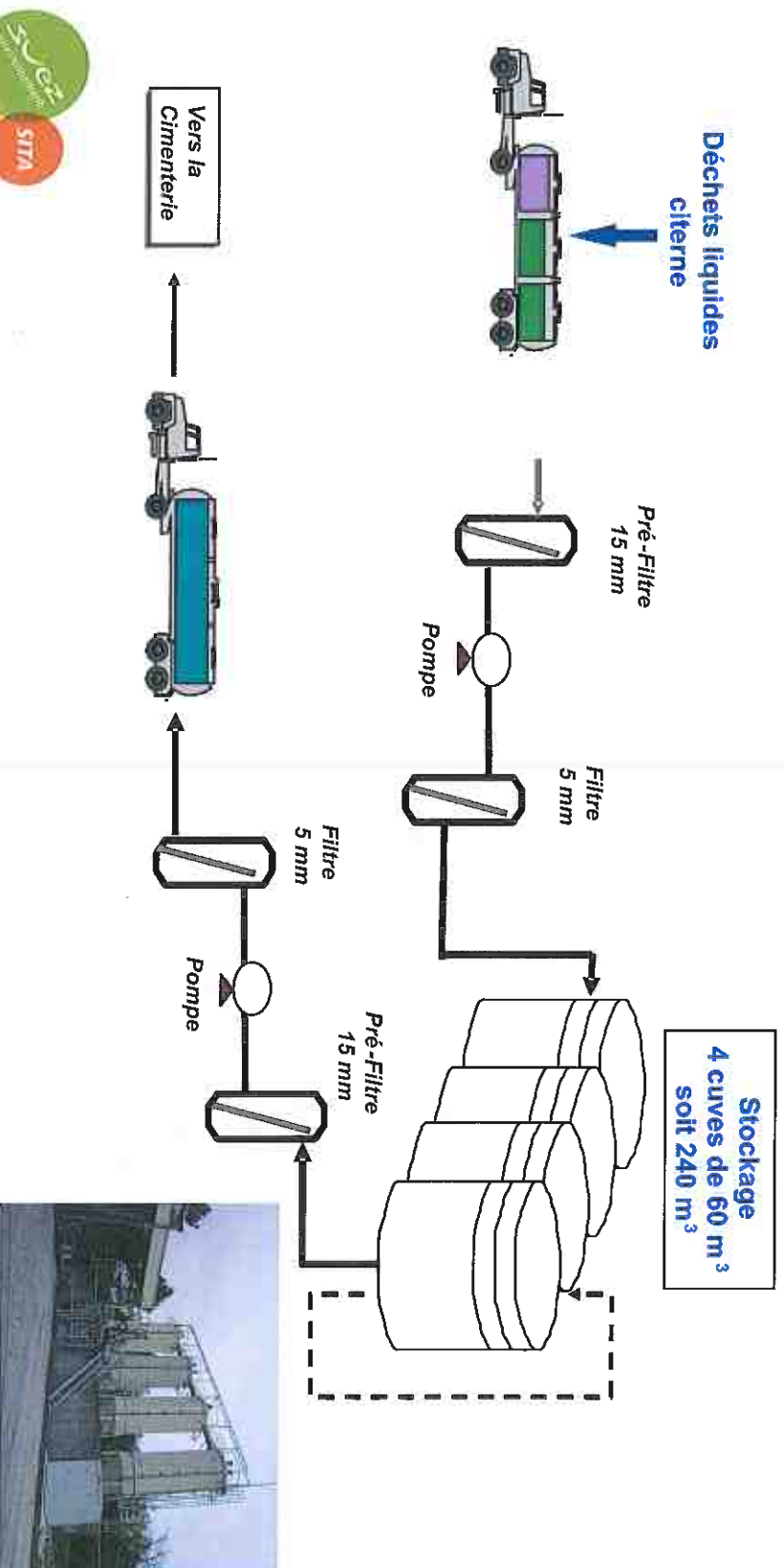


Unité de cisailage des
petits conditionnés



GAMME LIQUIDE (G2000)

4 Cuves de regroupement d'eaux souillées :
Dépotage de citernes routières
Chargement de citernes pour expédition en cimenterie



TRANSIT

- Concerne les produits incompatibles physiquement, chimiquement et réglementairement avec les filières Liquides et Combustibles solides
- Ces produits sont triés par nature, stockés puis réexpédiés vers des filières autorisées autres que la filière directe cimentière : Incinération spécialisée, traitement physico-chimique, traitement des emballages, traitement thermique avec récupération (métaux, soufre, chlore), ...

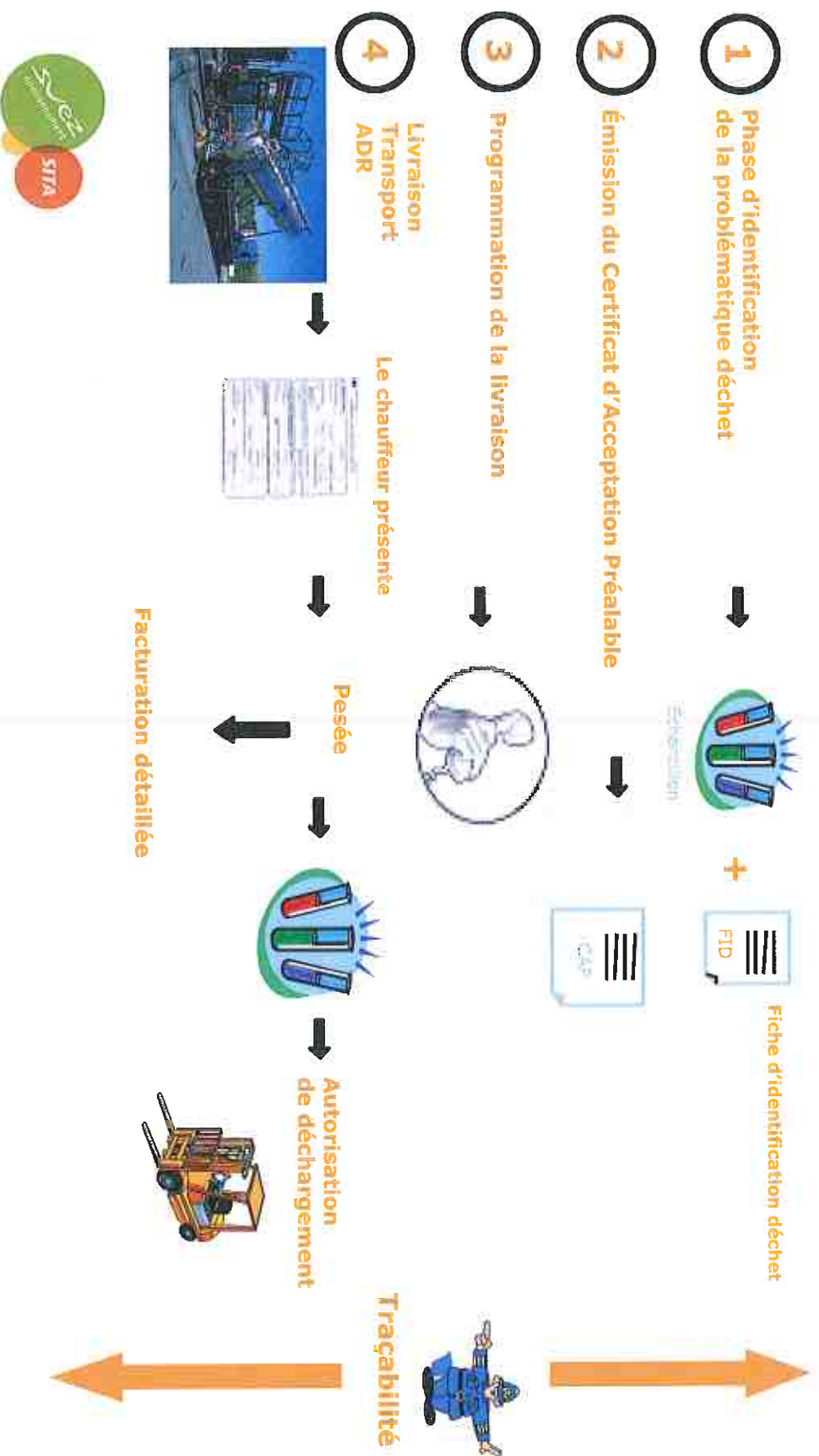


Quelques Critères d'admission déchets admis du site pour l'activité pré-traitement :

Chlore < 2%
Soufre < 2%
Mercure (Amidis 1) < 20 mg/kg
Métaux (Amidis 2) < 200 mg/kg
Métaux (Amidis 3) < 5000 mg/kg



Processus de prise en charge du déchet

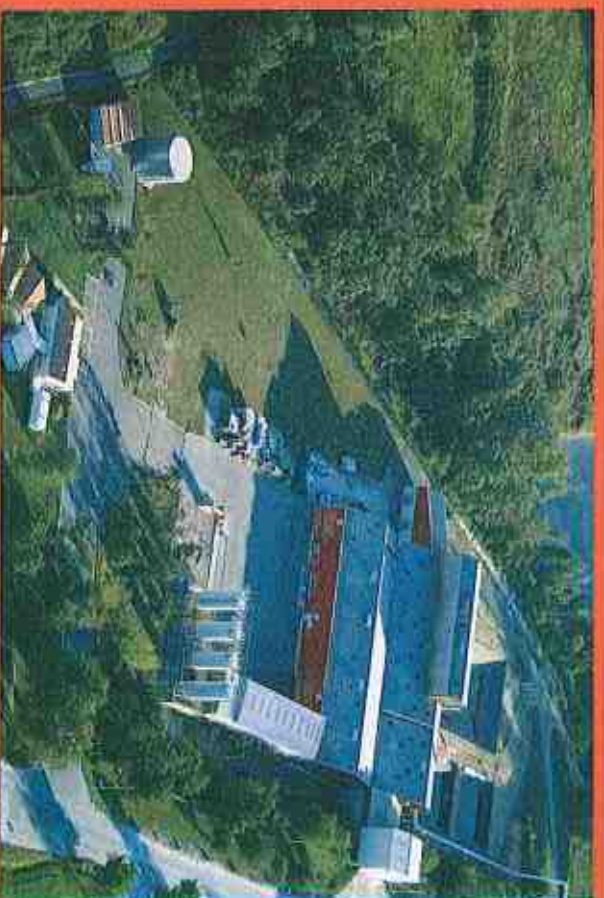


UN LABORATOIRE « DECHET » COMPLET

Notre laboratoire est entièrement équipé pour réaliser les contrôles analytiques des réceptions et de nos expéditions :

- Mesure des teneurs en eau
- Mesure des teneurs en halogènes
- Pouvoir calorifique
- Point éclair
- Mesure des teneurs en métaux
- Mesure de la teneur en PCB/PCT
- Teneur en cendres
- Tests de compatibilité





SCORI ATLANTIQUE Oriolles

BILAN D'ACTIVITE 2013

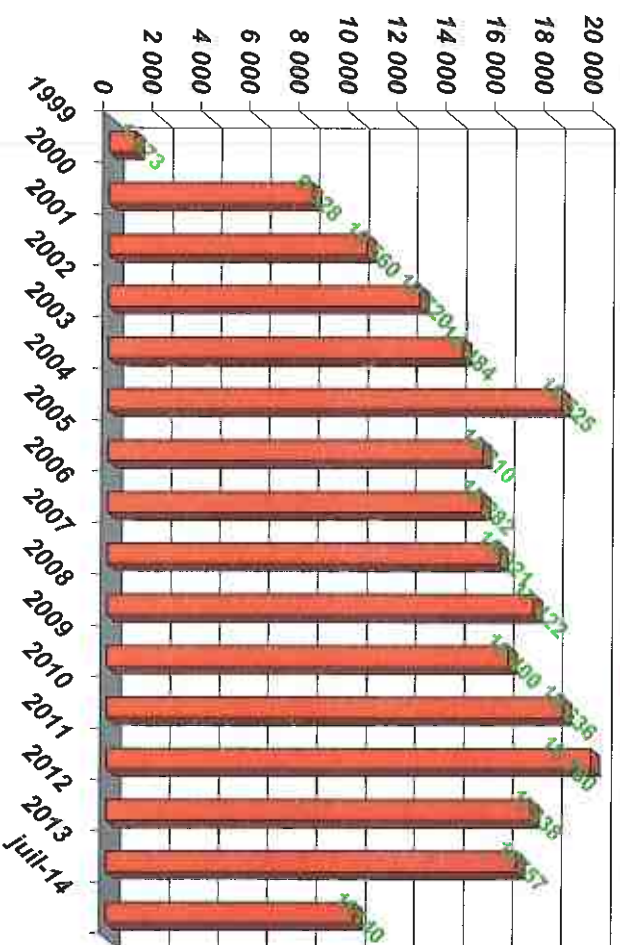
DE LA SUITE
DANS VOS DECHETS



SITA Scori
Une entité de
SITA SPE

VOLUME RECEPTIONNE SUR LE SITE

SCORI ATLANTIQUE apporte à ses clients une solution de prise en charge de leurs déchets en les valorisant en tant que combustibles de substitution en cimenterie.



Faits marquants :

2010 : chantier important avec le client TOTAL avec près de 2500 tonnes.

2011 : le site est intervenu en appui des autres sites du groupe : 4181 t soit 21% des tonnages réceptionnés

2012 : repli des volumes réceptionnés : 17338 tonnes

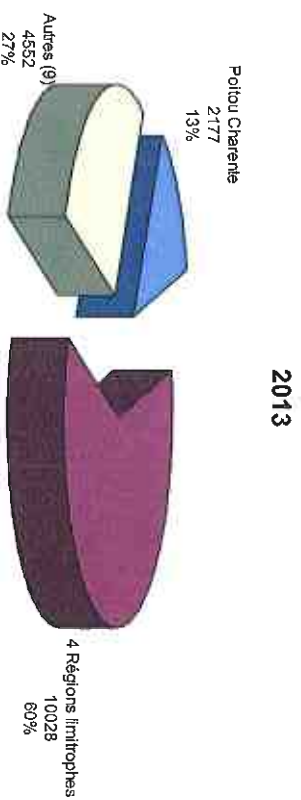
2013 : repli des volumes réceptionnés confirmés: 16757 tonnes (61% reçus en vrac; 39% en conditionné)

Tendance 2014: 10140 tonnes à fin juillet; prévisions de 17000 tonnes à fin d'année



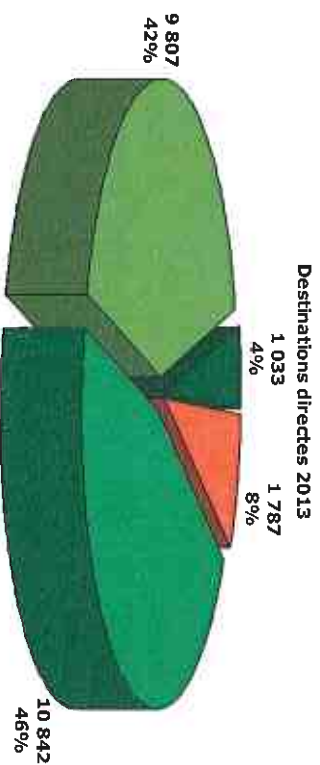
ORIGINE GEOGRAPHIQUE DES DECHETS RECEPTIONNES EN 2013

71% des déchets réceptionnés proviennent de la région d'implantation et des régions limitrophes confirmant le rôle de plate-forme de proximité



Region	Tonnage 2013	Ratio 2013
Aquitaine 24-33-40-47-64	7783	46,4%
Poitou- Charentes 16-17-79-86	2177	13,0%
Midi-Pyrénées 09-12-31-32-46-65-81-82	1933	11,5%
Pays de Loire 44-49-53-72-85	1265	7,6%
Lorraine 54-55-57-88	1094	6,5%
Limousin 19-23-87	515	3,1%
Bretagne 22-29-35-56	478	2,9%
Centre 18-28-36-37-41-45	464	2,8%
Languedoc Roussillon 11-30-34-48-66	428	2,6%
Rhône-Alpes 01-07-26-38-42-69-73-74	308	1,8%
Auvergne 03-15-43-63	126	0,8%
Haute-Normandie 27-76	118	0,7%
Ile de France 75-77-78-91 à 95	43	0,3%
PACA 04-05-06-13-83-84	25	0,1%
Total	16757	100,0%

EXUTOIRES 2013

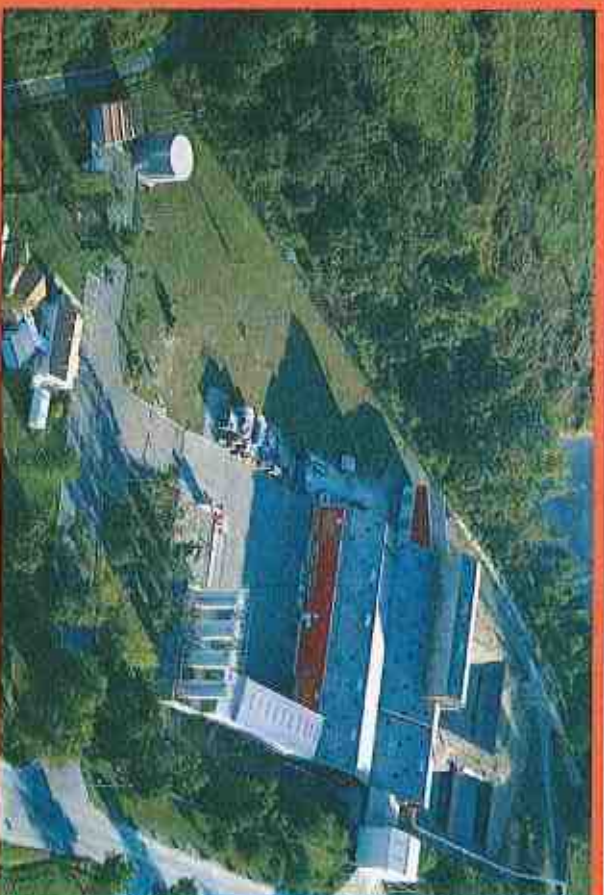


16 362 tonnes (70%) ont été expédiées sur des sites régionaux (cimenterie de Bussac et La Couronne <50km)

95% des déchets du sites sont à destination des unités de nos partenaires cimentiers

EXPERTIONS	Filière de Valorisation/Élimination	Total	%
CSS 10	Valorisation énergétique en cimenterie	18532	79,0%
CSS 30	Valorisation énergétique en cimenterie	2192	9,3%
AQUEUX Hpe	Traitement thermique en cimenterie	1438	6,1%
EMBALLAGES SOUILLÉS	Plateforme de prétraitement en vue d'une valorisation énergétique ou matière pour le métal	995	4,2%
PÂTEUX À FLUIDIFIER	Plateforme de prétraitement en vue d'une valorisation énergétique	122	0,5%
TRANSIT	Filière spécialisée de tri et/ou de traitement	15	0,1%
DIB	Centre de st DIB	16	0,1%
PALETTE	Recyclage et valorisation matière	96	0,4%
FERRAILLE	Recyclage et valorisation matière	28	0,1%
Autres	Filière spécialisée de tri et/ou de traitement	35	0,1%
Total		23469	100%





SCORI ATLANTIQUE Oriolles

QUALITE, RESULTATS SECURITE et ENVIRONNEMENTAUX

DE LA SUITE
DANS VOS DECHETS



SITA Scori
Une entité de
SITA SPE

SYSTÈME DE MANAGEMENT

Notre métier est d'apporter à nos clients une solution de prise en charge de leurs déchets adaptée avec un service de qualité et dans le respect des règles en terme de sécurité et d'environnement. Notre système de management est certifié selon des référentiels éprouvés :



Depuis 2014, l'ensemble des sites du groupe sont certifié OHSAS 18001



Une maîtrise durable de nos procédés et de nos impacts



- Contrôles périodiques obligatoires (réseau incendie, engins...): 31 contrôles planifiés et réalisés en 2013
- Formation du personnel: 20 collaborateurs formés ou recyclés en 2013 à l'ATEX, la conduite d'engin ou au risque électrique
- Essai pratique du POI en collaboration avec le SDIS: réalisé le 04 avril 2013
- Amélioration permanente de nos installations: 38 K€ investis en 2013 pour sécuriser nos postes de travail
- Télésurveillance du site et astreinte

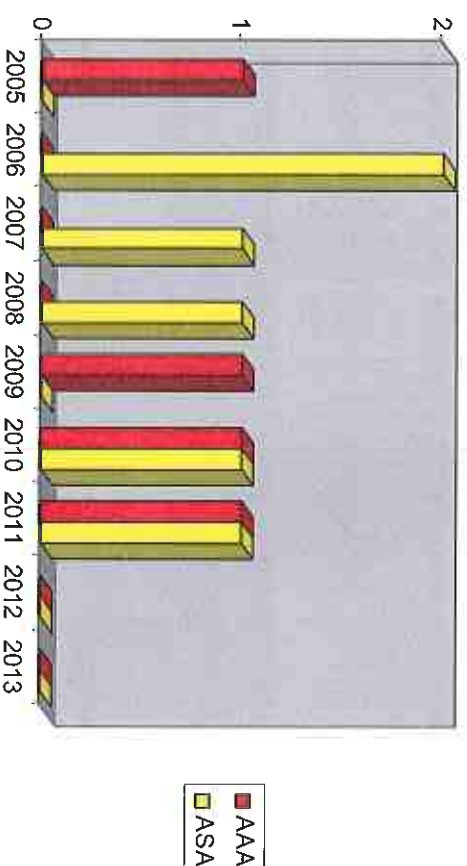
Plan d'hygiène industrielle



RESULTAT SECURITE

Une priorité quotidienne

2012 & 2013: 2 années sans événement accidentel



- Animation de la sécurité (causeries, visites sécurité...): **31 causeries, 11 audits internes de sécurité réalisés en 2013**

- Suivi et mise en place d'actions correctives des presque-accidents en collaboration avec les opérateurs



ENVIRONNEMENT

L'environnement, au cœur de notre métier

- **Système de management environnemental certifié ISO 14001**
- **Analyse environnementale avec plan d'amélioration associé.**
- **Suivi et mise en place d'actions correctives des « presque incidents » environnementaux en collaboration avec les opérateurs.**
- **Suivis environnementaux:**
 - **Contrôle bi-annuel de la qualité des eaux souterraines**
 - **Contrôle des rejets d'eaux pluviales**
 - **Suivi des rejets du système de collecte et traitement des COV par charbon actif**

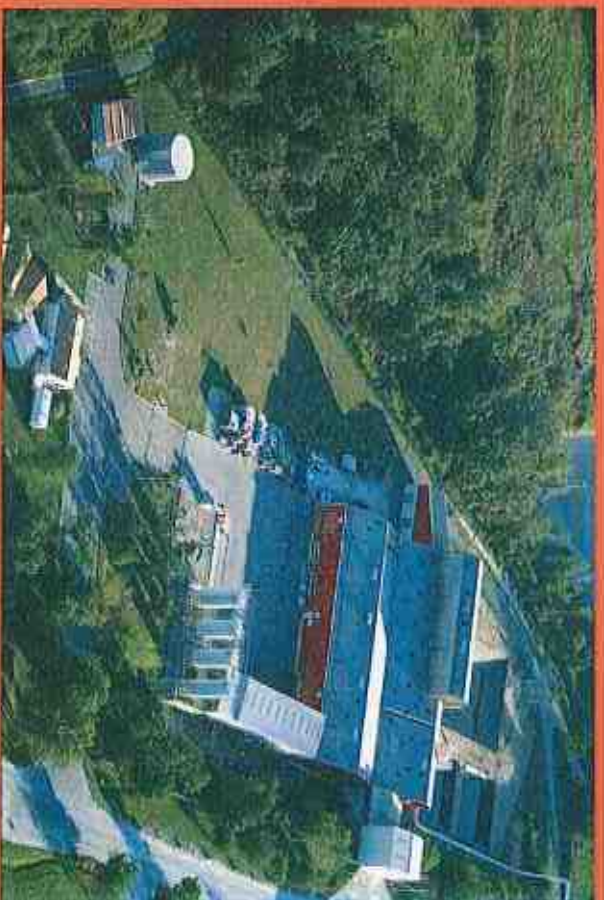


RESULTATS ENVIRONNEMENTAUX

L'environnement, au cœur de notre métier

- **Contrôle bi-annuel de la qualité des eaux souterraines: les prélèvements réalisés en 2013 ne montrent aucun impact de l'activité du site sur la qualité de l'eau**
- **Contrôle des rejets d'eaux pluviales: 11 analyses par des organismes extérieurs pour 3520m³ d'eau rejetés en 2013; 1 contrôle inopiné, mandaté par la DREAL, réalisé le 30 octobre 2013 confirmant la conformité du rejet**
- **Suivi des rejets du système de collecte et traitement des COV par charbon actif: aucun dépassement constaté lors des mesures internes et lors de la campagne de mesure d'un organisme extérieur**





SCORI ATLANTIQUE Oriolles

EVOLUTIONS ADMINISTRATIVES

DE LA SUPPE
DANS VOS DECHETS



SITA Scori
Une entrée de
SITA SPE

ARRÊTE PREFECTORAL COMPLEMENTAIRE DU 24 JUILLET 2014

- Reprise des activités sous les nouvelles rubriques spécifiques aux activités « déchets »

Rubrique AP	Nouvelles rubriques AP complémentaire du 24/07/2014	Régime de classement	Libellé de rubrique	Eléments caractéristiques
167 a	2716-2	A	Installation de transit, regroupement et tri de déchet non dangereux.	1000 t/an
	2717-2	A	Installation de transit, regroupement et tri de déchet contenant des substances dangereuses	
	2790-1-b	A (seuil bas)	Installation de traitement de déchet dangereux ou contenant des substances dangereuses listées à l'article R 511-10	
167 c	2790-2	A	Installation de traitement de déchet dangereux ne contenant pas des substances dangereuses listées à l'article R 511-10	Préparation de combustible solide 14000t/an
	2791-1	A	Installation de traitement de déchet non dangereux	Préparation de combustible liquide 30000t/an
2799	Disparition de la rubrique			

- Création de nouvelles rubriques d'identification issues de la transposition de la directive relative aux émissions industrielles, dite IED : Rubrique principale pour le site d'Oriolles est la rubrique 3510 relative à l'élimination et valorisation de déchet dangereux (capacité de 18 000t/an)

Nouvelles rubriques AP complémentaire du 24/07/2014 issues de la transcription de la directive IED	Régime de classement	Libellé de rubrique	Eléments caractéristiques
3510	A	Élimination ou valorisation de déchet dangereux	18 000t/an
3531	A	Élimination ou valorisation de déchet non dangereux	
3550	A	Stockage de déchet dangereux	

- Le document européen de référence est le BREF traitement de déchets. Sur la base des conclusions de ce document en cours de révision, le centre devra transmettre un dossier de réexamen des conditions de l'autorisation (2016).



ARRÊTE PREFECTORAL COMPLEMENTAIRE DU 24 JUILLET 2014

GARANTIES FINANCIERES

Validation du montant des garanties financières constituées dans le but de garantir la mise en sécurité du site en cas de cessation d'activité .

Le montant de cette garantie fixé en concertation avec l'inspection des Installations Classées est de 276.445 €. L'arrêté fixe les conditions de mise en œuvre de cette garantie (par tranches de 20% du montant).

L'arrêté fixe également les quantités maximales de déchets stockées sur site sur lesquelles porte la garantie.

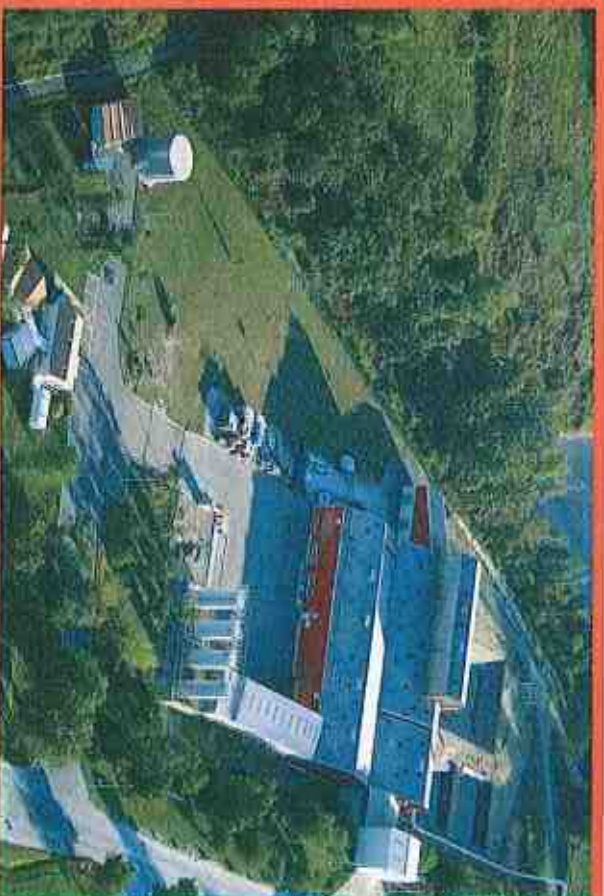


EXIGENCE SEVESO « SEUIL BAS »

L'arrêté préfectorale complémentaire du 24 juillet 2014 acte le régime de classement SEVESO « seuil bas ». Les principales exigences auxquelles le site doit répondre:

		Situation du site
Prevenir et réduire les risques à la source		
Recensement triennal des substances		Prévu au dernier trimestre 2014
Réaliser les études de dangers		Réalisé en 2002
Définition d'une Politique de Prévention de Accidents Majeurs (PPAM)		Etablie en date du 24/03/14
Information des ICPE voisines des risques d'accidents majeurs		Aucun impact à destination des ICPE voisines (AGS)
Planifier l'organisation des moyens de secours en cas d'accident		
Etablissement d'un Plan d'Organisation Interne (POI)		Plan existant depuis 2007 et mis à jour régulièrement
Informier et sensibilier		
Rapport annuel d'activité		Transmis chaque année
Création de commissions de suivi des sites		Acté par arrêté 2013024-0004 du 24/01/2013
Consultation CHSCT en cas de modification significative des installations		Intégré dans la gestion sociale





SCORI ATLANTIQUE Oriolles

PERSPECTIVES 2014

DE LA SUITE
DANS VOS DÉCHETS



SITA Scori
Une entité de
SITA SPE

PERSPECTIVES 2014

ACTIVITE:

Tonnage réceptionné à fin Juillet de 10 140t avec une tendance de 17 000t au 31 décembre avec un profil de réception identique à 2013.

SECURITE:

1 accident survenu le 09 septembre 2014 (douleur dorsale)

Poursuite des actions quotidiennes

ENVIRONNEMENT:

Nettoyage et contrôle des bassins de récupération des eaux pluviales

Remplacement de la géo membrane du bassin de 360m³

SYSTEME:

Mise en place d'un logiciel de gestion de conformité réglementaire (HSE COMPLIANCE)

Mise en place d'un logiciel de gestion de la sécurité (SIRPE)



QUESTIONS

