

La construction neuve de logements résultats à fin janvier 2018

Près de 41 000 logements sont sortis de terre en Nouvelle-Aquitaine au cours des douze derniers mois. Le secteur de la maison individuelle pure reste moteur avec une hausse de 16 % sur un an et représente près de 45 % de l'ensemble des mises en chantier de logements.

Commencés

+ 9 %

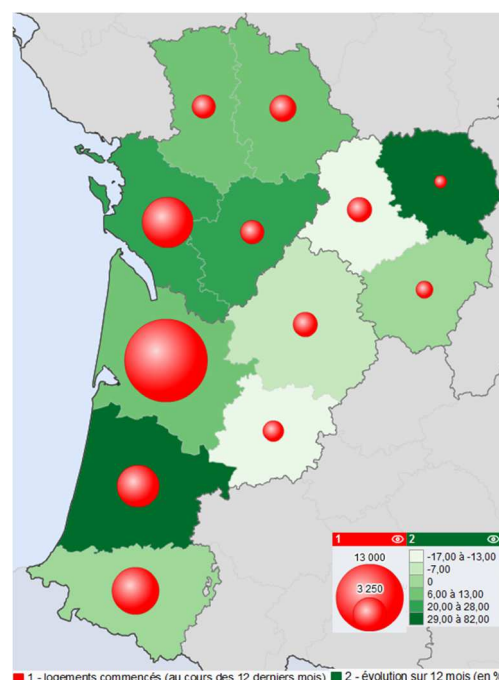
Autorisations

+ 6 %

Construction

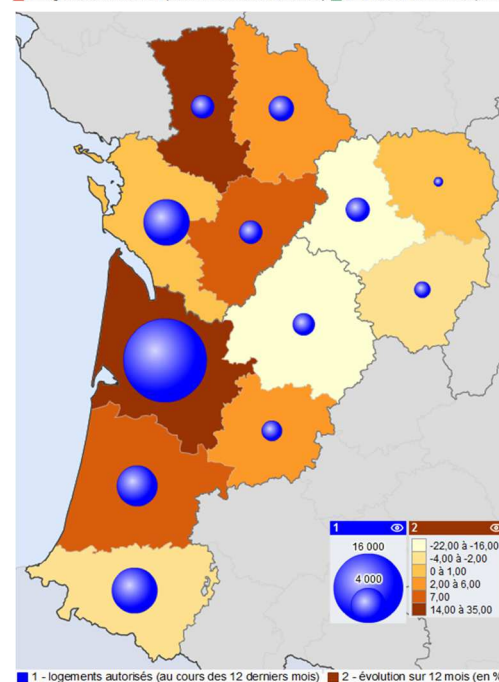
Nombre de logements commencés

	de février 2017 à janvier 2018	Nouvelle- Aquitaine	France métropolitaine
individuels purs	Nombre ¹	18 212	128 418
	évolution ²	16%	15%
individuels groupés	Nombre ¹	5 011	42 828
	évolution ²	-2%	9%
collectifs et en résidence	Nombre ¹	17 606	241 571
	évolution ²	5%	15%
Total logements	Nombre ¹	40 829	412 817
	évolution ²	9%	14%



Nombre de logements autorisés

	de février 2017 à janvier 2018	Nouvelle- Aquitaine	France métropolitaine
individuels purs	Nombre ¹	20 773	144 569
	évolution ²	14%	12%
individuels groupés	Nombre ¹	5 577	48 761
	évolution ²	-2%	2%
collectifs et en résidence	Nombre ¹	20 252	292 538
	évolution ²	1%	8%
Total logements	Nombre ¹	46 602	485 868
	évolution ²	6%	8%



¹ - les logements retenus correspondent à une création de surface

² - les variations en % sont calculées par rapport aux 12 mois précédents
Source : SDES - Sit@del2 en dates réelles estimées à fin janvier 2018

LOGEMENTS COMMENCES

de février 2017 à janvier 2018	individuels purs		individuels groupés		collectifs et en résidence		Total logements	
	Nombre ¹	évolution ²	Nombre ¹	évolution ²	Nombre ¹	évolution ²	Nombre ¹	évolution ²
16 - Charente	831	16%	226	42%	256	20%	1 313	20%
17 - Charente-Maritime	3 250	24%	928	26%	1 885	35%	6 063	28%
19 - Corrèze	545	25%	76	-33%	62	-55%	683	0%
23 - Creuse	173	2%	24	33%	164	> +200 %	361	82%
24 - Dordogne	1 080	-6%	205	6%	122	-30%	1 407	-7%
33 - Gironde	5 349	22%	1 748	-17%	9 186	4%	16 283	6%
40 - Landes	2 090	19%	562	12%	1 528	54%	4 180	29%
47 - Lot-et-Garonne	655	1%	179	-16%	176	-51%	1 010	-17%
64 - Pyrénées-Atlantiques	1 659	13%	413	-26%	3 158	-2%	5 230	0%
79 - Deux-Sèvres	834	5%	207	101%	239	0%	1 280	13%
86 - Vienne	1 003	15%	288	8%	325	-16%	1 616	6%
87 - Haute-Vienne	743	7%	155	37%	505	-37%	1 403	-13%
TOTAL Nouvelle-Aquitaine	18 212	16%	5 011	-2%	17 606	5%	40 829	9%

LOGEMENTS AUTORISES

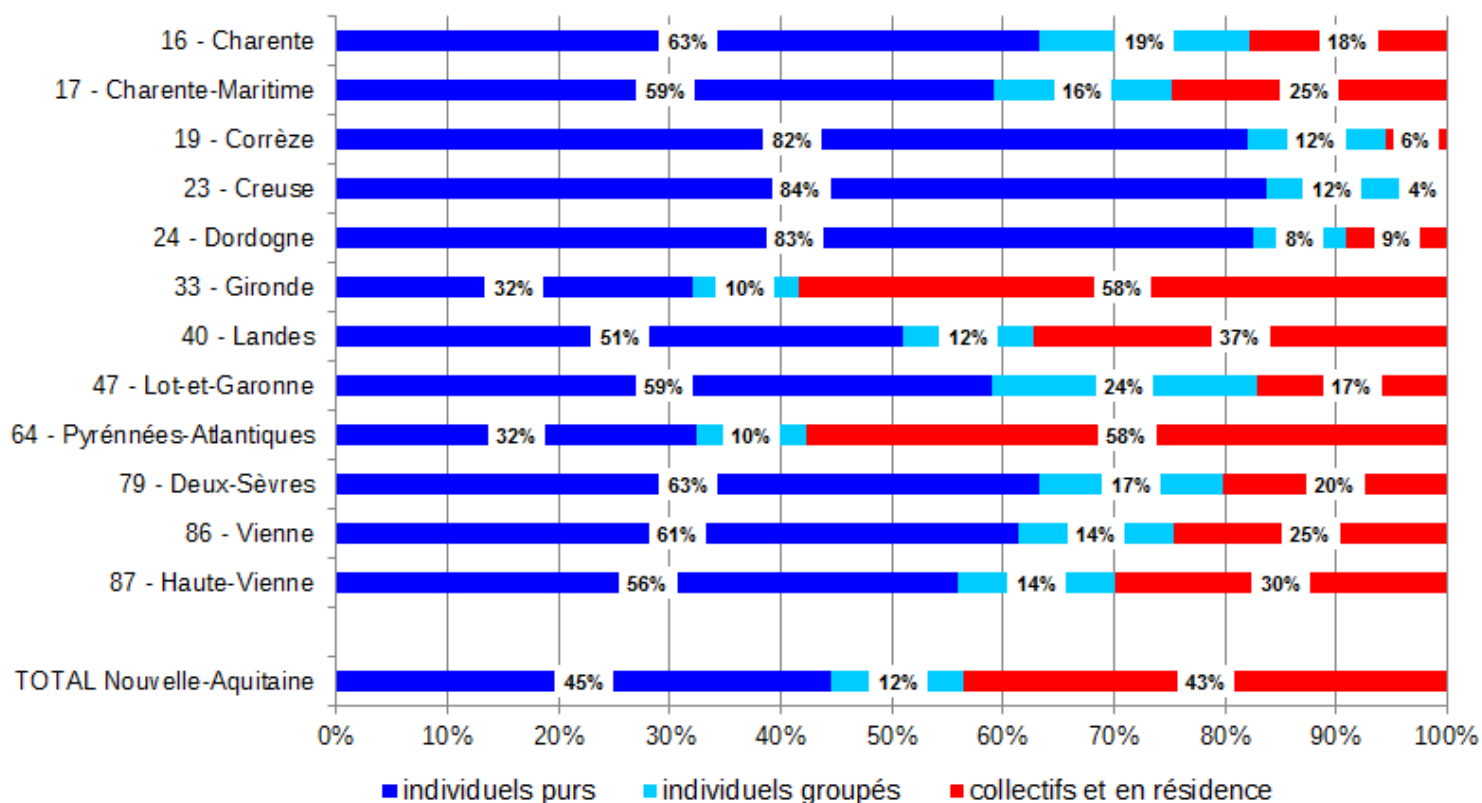
de février 2017 à janvier 2018	individuels purs		individuels groupés		collectifs et en résidence		Total logements	
	Nombre ¹	évolution ²	Nombre ¹	évolution ²	Nombre ¹	évolution ²	Nombre ¹	évolution ²
16 - Charente	953	14%	282	51%	265	-29%	1 500	7%
17 - Charente-Maritime	3 556	18%	1 001	12%	1 487	-28%	6 044	1%
19 - Corrèze	603	14%	91	21%	41	-72%	735	-2%
23 - Creuse	192	-1%	26	18%	10	11%	228	1%
24 - Dordogne	1 133	-19%	116	-55%	124	6%	1 373	-22%
33 - Gironde	6 416	22%	1 912	-14%	11 718	16%	20 046	14%
40 - Landes	2 380	19%	552	-26%	1 763	8%	4 695	7%
47 - Lot-et-Garonne	679	-12%	275	51%	203	45%	1 157	6%
64 - Pyrénées-Atlantiques	1 922	19%	590	6%	3 422	-15%	5 934	-4%
79 - Deux-Sèvres	949	14%	248	63%	302	142%	1 499	35%
86 - Vienne	1 085	8%	248	-14%	434	0%	1 767	2%
87 - Haute-Vienne	905	13%	236	75%	483	-51%	1 624	-16%
TOTAL Nouvelle-Aquitaine	20 773	14%	5 577	-2%	20 252	1%	46 602	6%

¹ - les logements retenus correspondent à une création de surface

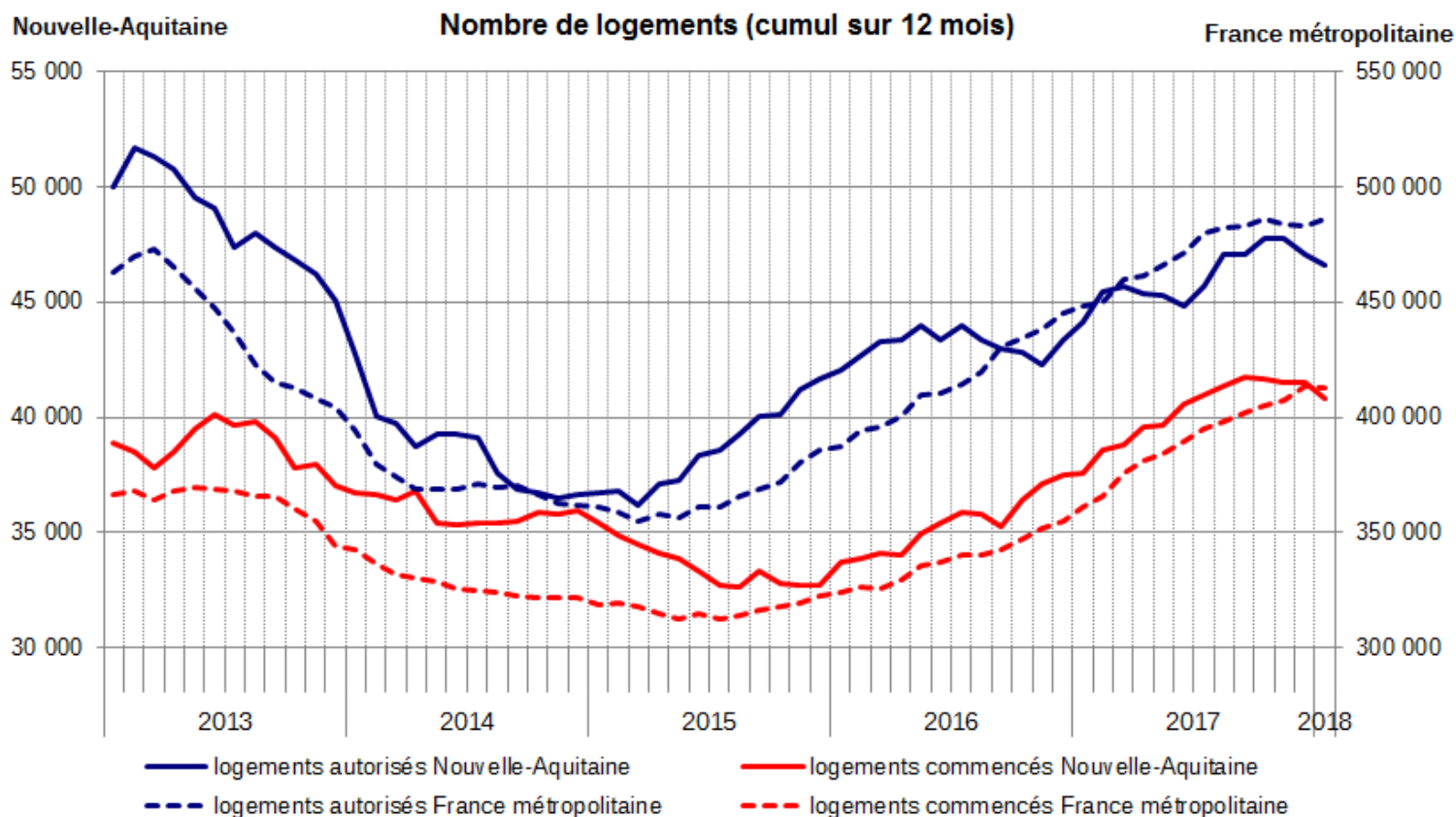
² - les variations en % sont calculées par rapport aux 12 mois précédents

Source : SDES - Sit@del2 en dates réelles estimées à fin janvier 2018

Part des logements autorisés par type et par département (au cours des 12 derniers mois)



Source : SDES - Sit@del2 en dates réelles estimées à fin janvier 2018



Source : SDES - Sit@del2 en dates réelles estimées à fin janvier 2018

Méthodologie

Les chiffres publiés dans ce document sont produits à partir de la base de données Sit@del2 qui rassemble les informations relatives aux autorisations de construire (permis accordés) et aux mises en chantier (permis commencés) transmises par les services instructeurs (État, collectivités territoriales). Il faut en moyenne attendre quatre mois pour obtenir 90 % des autorisations accordées un mois donné. Les déclarations de mises en chantier sont à l'initiative des pétitionnaires ; il faut environ trois mois pour collecter la moitié des déclarations de mise en chantier des logements commencés un mois donné.

Les estimations des logements autorisés en date réelle fournissent par anticipation les niveaux d'autorisation à la date de l'événement. Les estimations de logements mis en chantier corrigent le défaut d'exhaustivité observé dans la remontée des annulations et des déclarations d'ouverture de chantier. Ces estimations sont ajustées tous les mois. Ainsi, un résultat à un instant t peut être révisé les mois suivants. Les estimations s'appuient sur des méthodes statistiques et économétriques décrites dans la notice méthodologique téléchargeable sur le site du SDES. (<http://www.statistiques.developpement-durable.gouv.fr/fileadmin/documents/Themes/Logement-Construction/Construction/Logements/notice-methodologique-sitadel2-fevrier-2015-v2.pdf>).

On distingue les logements individuels (purs ou groupés), les logements collectifs (appartements) et les logements en résidence (pour personnes âgées, pour étudiants, pour touristes, etc.). Ces derniers se caractérisent par la fourniture de services individualisés (de loisirs, de restauration, de soins ou autres) en sus du gîte. Les foyers et les hôtels qui ne comportent que des chambres et des services communs ne sont pas classés dans les logements mais dans les locaux d'hébergement.

Pour en savoir plus

Les résultats pour la région sont téléchargeables en ligne à l'adresse suivante (<http://www.nouvelle-aquitaine.developpement-durable.gouv.fr/logement-construction-r593.html>).

Les séries nationales de données depuis 2000 sont disponibles sur le site du SDES : www.statistiques.developpement-durable.gouv.fr (rubrique construction / logements).

**Direction régionale de l'Environnement,
de l'Aménagement et du Logement
Nouvelle-Aquitaine**

Directeur de publication : Christian Marie

Rédacteur : William Chateauvieux
Mission Connaissance et Analyse des Territoires
Pôle Observation Etudes et Statistiques

<http://www.nouvelle-aquitaine.developpement-durable.gouv.fr/observation-etudes-statistiques-r463.html>

Courriel : poes.micat.dreal-na@developpement-durable.gouv.fr

ISSN : en cours