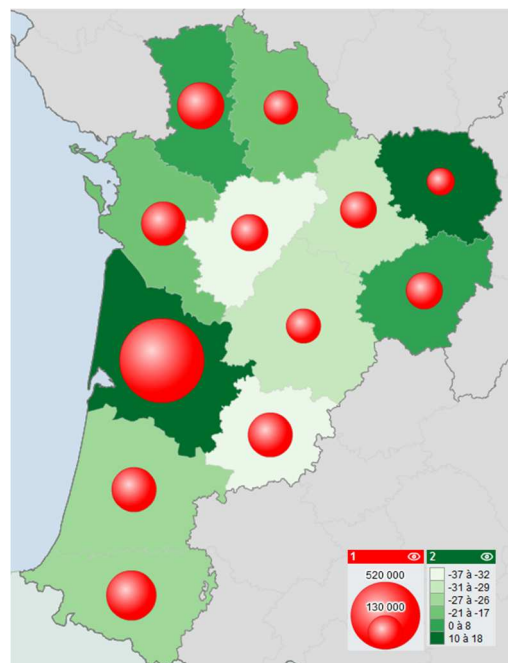


## La construction neuve de locaux résultats à fin janvier 2018

Les surfaces totales de locaux mises en chantiers sont en repli de 11 % sur les douze derniers mois. Seules les mises en chantier de locaux de service public, les entrepôts, bureaux et locaux destinés à l'artisanat sont en hausse sur la même période.

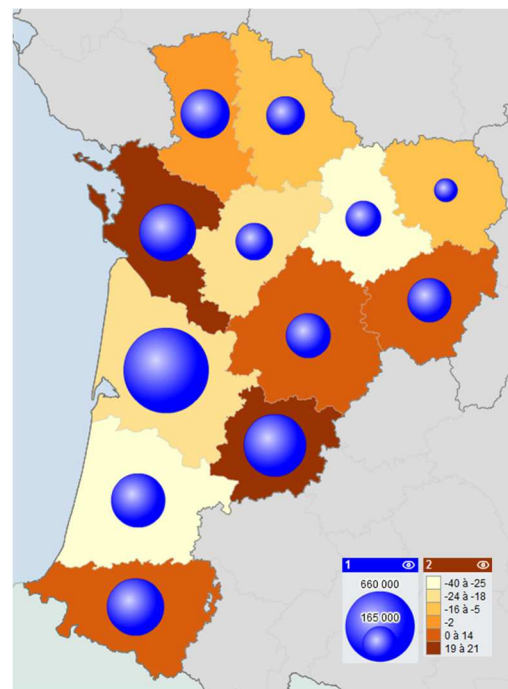
### Surfaces des locaux non résidentiels commencées<sup>1</sup>

		Nouvelle- Aquitaine	France métropolitaine
hébergement hôtelier	m <sup>2</sup>	42 300	686 057
	évolution <sup>2</sup>	-14%	32%
bureaux	m <sup>2</sup>	248 184	3 456 937
	évolution <sup>2</sup>	7%	15%
commerce	m <sup>2</sup>	315 852	3 059 203
	évolution <sup>2</sup>	-19%	2%
artisanat	m <sup>2</sup>	116 100	1 017 023
	évolution <sup>2</sup>	6%	15%
industrie	m <sup>2</sup>	203 756	2 591 266
	évolution <sup>2</sup>	-9%	11%
exploitation agricole	m <sup>2</sup>	566 134	5 728 633
	évolution <sup>2</sup>	-34%	-6%
entrepôts	m <sup>2</sup>	391 275	4 966 041
	évolution <sup>2</sup>	14%	36%
service public	m <sup>2</sup>	426 697	4 424 213
	évolution <sup>2</sup>	10%	7%
Total	m <sup>2</sup>	2 310 298	25 929 373
	évolution <sup>2</sup>	-11%	10%



### Surfaces des locaux non résidentiels autorisées<sup>1</sup>

		Nouvelle- Aquitaine	France métropolitaine
hébergement hôtelier	m <sup>2</sup>	100 431	1 290 372
	évolution <sup>2</sup>	18%	23%
bureaux	m <sup>2</sup>	315 919	5 146 881
	évolution <sup>2</sup>	-7%	15%
commerce	m <sup>2</sup>	444 377	5 115 171
	évolution <sup>2</sup>	-30%	3%
artisanat	m <sup>2</sup>	199 847	1 638 974
	évolution <sup>2</sup>	10%	11%
industrie	m <sup>2</sup>	255 063	3 810 035
	évolution <sup>2</sup>	-21%	12%
exploitation agricole	m <sup>2</sup>	1 384 577	10 236 429
	évolution <sup>2</sup>	7%	2%
entrepôts	m <sup>2</sup>	510 938	6 840 627
	évolution <sup>2</sup>	0%	14%
service public	m <sup>2</sup>	484 172	6 164 345
	évolution <sup>2</sup>	-14%	11%
Total	m <sup>2</sup>	3 695 324	40 242 834
	évolution <sup>2</sup>	-6%	9%



<sup>1</sup> en m<sup>2</sup> de surface de plancher

<sup>2</sup> les variations en % sont calculées par rapport aux 12 mois précédents

Source : SDES - Sit@del2 en dates de prise en compte

Commencés

- 11 %

Autorisations

- 6 %

Construction



Liberté • Égalité • Fraternité  
RÉPUBLIQUE FRANÇAISE

PRÉFET  
DE LA RÉGION  
NOUVELLE-AQUITAINE

Surfaces des locaux non résidentiels commencées (en m<sup>2</sup>)

de février 2017 à janvier 2018	hébergement hôtelier	bureaux	commerces	artisanat	industrie	exploitation agricole	entrepôts	service public	TOTAL	
									m <sup>2</sup>	évolution <sup>2</sup>
16 - Charente	747	4 756	24 091	12 945	12 854	28 957	11 035	19 362	114 747	-35%
17 - Charente-Maritime	4 362	26 029	44 749	9 257	13 609	29 633	19 943	28 509	176 091	-17%
19 - Corrèze	267	6 485	14 459	3 354	16 364	54 339	18 120	11 661	125 049	11%
23 - Creuse	12 741	1 204	3 372	927	1 339	34 934	2 257	9 761	66 535	9%
24 - Dordogne	2 567	7 303	18 445	7 569	3 146	31 316	6 917	29 879	107 142	-27%
33 - Gironde	14 574	99 239	80 342	40 942	39 763	51 299	216 252	145 038	687 449	18%
40 - Landes	3 242	15 192	23 458	10 272	50 333	44 111	18 927	25 350	190 885	-25%
47 - Lot-et-Garonne	1 262	14 412	21 847	5 252	21 050	67 435	41 418	27 796	200 472	-24%
64 - Pyrénées-Atlantiques	840	30 894	36 889	8 134	5 963	57 827	24 772	59 729	225 048	-24%
79 - Deux-Sèvres	0	28 418	10 642	4 681	21 789	90 245	14 910	24 872	195 557	1%
86 - Vienne	1 395	8 283	15 369	9 883	13 998	27 554	9 815	19 214	105 511	-12%
87 - Haute-Vienne	303	5 969	22 189	2 884	3 548	48 484	6 909	25 526	115 812	-34%
<b>TOTAL Nouvelle-Aquitaine</b>	<b>42 300</b>	<b>248 184</b>	<b>315 852</b>	<b>116 100</b>	<b>203 756</b>	<b>566 134</b>	<b>391 275</b>	<b>426 697</b>	<b>2 310 298</b>	<b>-11%</b>

Surfaces des locaux non résidentiels autorisées (en m<sup>2</sup>)

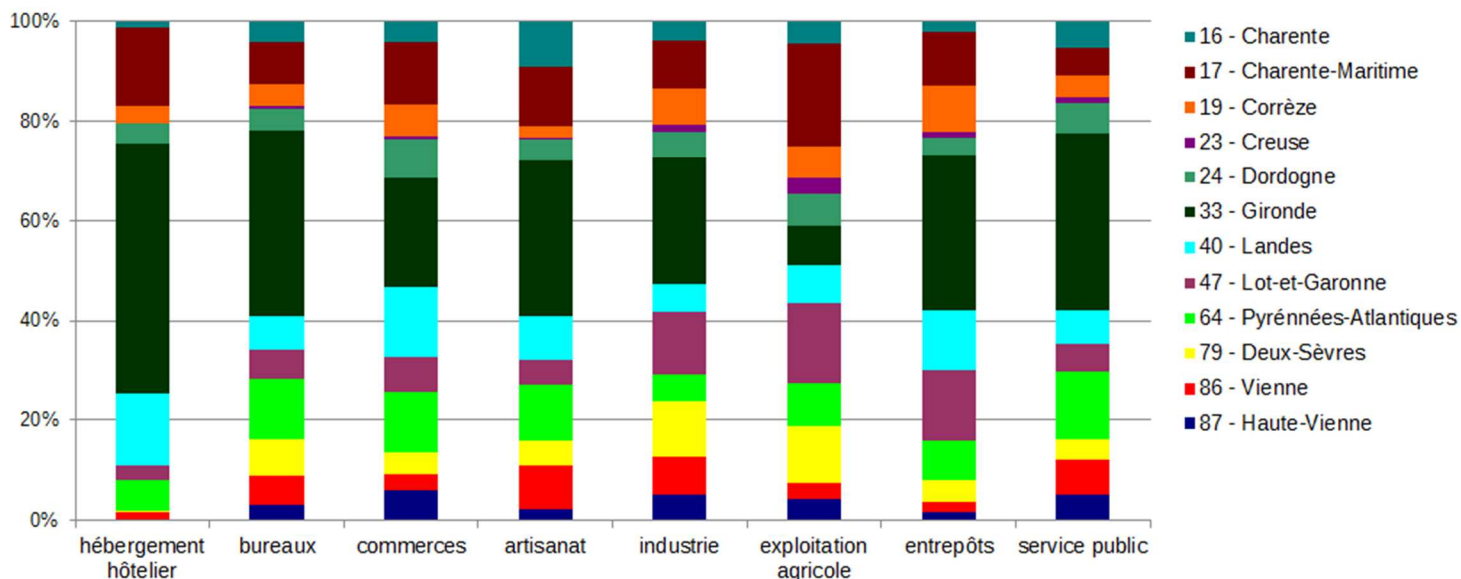
de février 2017 à janvier 2018	hébergement hôtelier	bureaux	commerces	artisanat	industrie	exploitation agricole	entrepôts	service public	TOTAL	
									m <sup>2</sup>	évolution <sup>2</sup>
16 - Charente	1 174	12 937	18 091	17 933	9 970	60 198	11 159	25 163	156 625	-19%
17 - Charente-Maritime	15 912	27 038	55 842	24 044	24 208	288 684	54 832	26 836	517 396	67%
19 - Corrèze	3 396	13 796	28 938	4 592	18 301	84 899	47 007	21 559	222 488	17%
23 - Creuse	38	1 454	1 660	823	4 203	45 268	6 069	5 436	64 951	-15%
24 - Dordogne	4 103	13 681	35 325	8 771	13 034	88 815	17 989	29 577	211 295	-13%
33 - Gironde	50 090	117 950	96 725	61 869	64 492	108 979	158 490	171 796	830 391	-20%
40 - Landes	14 781	20 932	62 537	17 508	14 050	103 544	60 731	32 458	326 541	-24%
47 - Lot-et-Garonne	2 700	18 372	30 374	9 576	32 446	223 466	73 118	26 963	417 015	2%
64 - Pyrénées-Atlantiques	6 380	38 451	54 716	23 129	13 620	119 967	39 784	66 008	362 055	-2%
79 - Deux-Sèvres	303	23 364	18 940	9 683	28 525	156 014	22 295	20 276	279 400	5%
86 - Vienne	1 418	18 315	14 250	17 650	18 806	46 689	11 309	32 650	161 087	-1%
87 - Haute-Vienne	136	9 629	26 979	4 269	13 408	58 054	8 155	25 450	146 080	-39%
<b>TOTAL Nouvelle-Aquitaine</b>	<b>100 431</b>	<b>315 919</b>	<b>444 377</b>	<b>199 847</b>	<b>255 063</b>	<b>1 384 577</b>	<b>510 938</b>	<b>484 172</b>	<b>3 695 324</b>	<b>-6%</b>

<sup>1</sup> en m<sup>2</sup> de surface de plancher

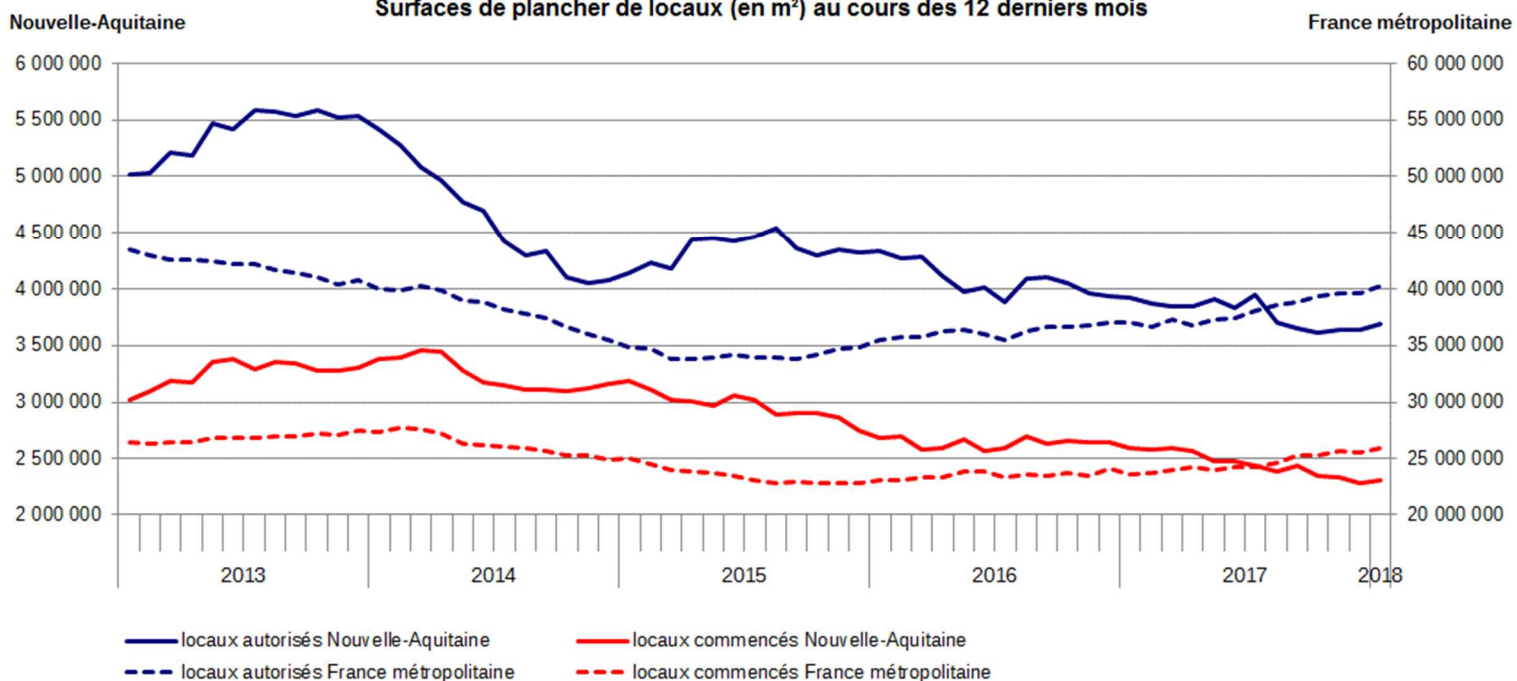
<sup>2</sup> variations par rapport aux 12 mois précédents

Source : SDES - Sit@del2 en dates de prise en compte

Répartition des surfaces de plancher autorisées par type de locaux et par département au cours des 12 derniers mois



Surfaces de plancher de locaux (en m<sup>2</sup>) au cours des 12 derniers mois



## Méthodologie

### Note explicative

Les chiffres publiés dans ce document sont élaborés à partir de résultats issus de la base de données Sit@del2. Celle-ci rassemble les informations relatives aux autorisations de construire (permis délivrés) et aux mises en chantier transmises par les services instructeurs au Ministère de la Transition écologique et solidaire (MTES). Ils sont exprimés en date de prise en compte, c'est-à-dire à la date à laquelle l'événement (autorisation, ouverture de chantier, etc.) est enregistré dans la base de données Sit@del2.

### Rappel

La réforme du droit du sol d'octobre 2007 a introduit la notion de local artisanal ; par ailleurs, les surfaces hors oeuvre brut (Shob) des parkings et des aires de stationnement ne sont plus mesurées. La réforme intervenue au 1er mars 2012 crée le concept de surface de plancher en lieu et place des précédentes Shon et Shob. Les surfaces de stockage agricole, supprimées par la réforme de 2007, ont été réintégrées par la réforme de 2012. Les séries présentées sont calculées sur ce dernier champ, comprenant une estimation des données absentes sur ces cinq années.

### Pour en savoir plus :

Les résultats pour la région sont téléchargeables en ligne à l'adresse suivante

<http://www.nouvelle-aquitaine.developpement-durable.gouv.fr/logement-construction-r593.html>

Les séries nationales de données sont disponibles sur le site du SDES :

[www.statistiques.developpement-durable.gouv.fr](http://www.statistiques.developpement-durable.gouv.fr) (rubrique construction / locaux non résidentiels)

**Direction régionale de l'Environnement,  
de l'Aménagement et du Logement  
Nouvelle-Aquitaine**

**Directeur de publication** : Christian Marie

**Rédacteur** : William Chateauvieux

Mission Connaissance et Analyse des Territoires  
Pôle Observation Etudes et Statistiques

<http://www.nouvelle-aquitaine.developpement-durable.gouv.fr/observation-etudes-statistiques-r463.html>

**Courriel** : [poes.micat.dreal-na@developpement-durable.gouv.fr](mailto:poes.micat.dreal-na@developpement-durable.gouv.fr)

**ISSN** : en cours