

CLIS Creuse

Mines d'Uranium

Actions de la DREAL

DREAL - PPRCT
17/02/12



I. BILAN DES ACTIONS DE LA DREAL (mines et 1735)

Les actions de l'inspection définies par la circulaire du 22 juillet 2009:

- 1. Le contrôle des sites miniers
- 2. L'amélioration de la connaissance de l'impact environnemental et sanitaire des anciennes mines d'uranium et leur surveillance
- 3. La gestion des stériles
- 4. L'information et la concertation

1. Contrôles des sites miniers

1.1. Contrôles sur sites

- En 2011 : 7 sites miniers inspectés: Fournioux, Mas, Roussines , Crozant, Lafat vieille, La Cueillère, Le Mont

1.2. Thèmes abordés lors de ces contrôles

Sécurité publique et impact environnemental

1. Contrôles des sites miniers – 2011

1.1. Contrôles sur sites

1 – Fournioux

- **Commune** : Chéniers
- Exploité en 1981 à 1983 (51 tonnes d'uranium)
- **Visite Dreal** : 16/05/2011
- mine à ciel ouvert
- terrain appartenant à la mairie
- Assainissement de la Tuilerie de Pouligny



1. Contrôles des sites miniers – 2011

1.1. Contrôles sur sites – suites des inspections de 2011

1 – Fournioux

- Objet visite d'inspection : respect de l'arrêté préfectoral du 11/02/11 relatif au retour des stériles sur le site (excavation Tuilerie de Pouligny)

Demande	Délai	Contenu	Suites
analyse des eaux de la surverse (concentration uranium)	1/07/2011 Réponse : 17/06/2011	- pas d'écoulement visible ou suffisant pour faire des prélèvements : report des prélèvements en période de hautes eaux	- attente du bilan suite aux campagnes de prélèvement
- présence de stériles au hameau de l'Age		- présence des stériles sera intégrée dans le recensement départemental des stériles	- prise en compte dans le recensement départemental

1. Contrôles des sites miniers – 2011

1.1. Contrôles sur sites – suites des inspections de 2011

2 et 3 – Mas et Roussines

- Commune :

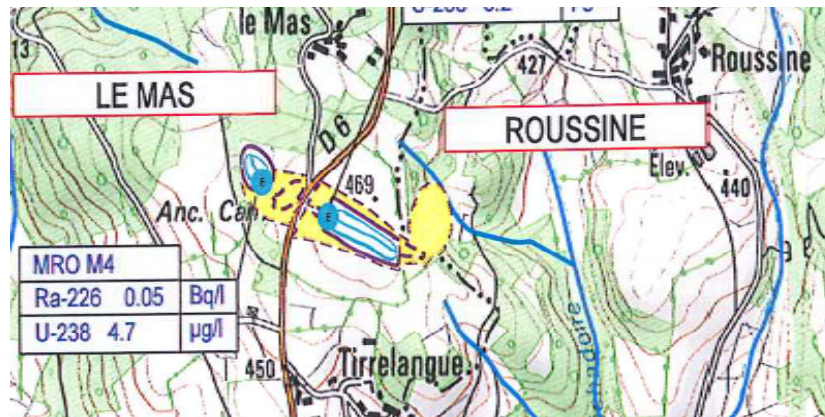
- Exploité de 1968 à 1969 et de 1980 à 1981

(30 tonnes d'uranium)

- Visite Dreal : 16/05/2011

▪ 2 mines à ciel ouvert

▪ réaménagement : fosses en eau



1. Contrôles des sites miniers – 2011

1.1. Contrôles sur sites – suites des inspections de 2011

2 et 3 – Mas et Roussines

Demande	Délai	Contenu	Suites
Pas d'observation	-	-	-clôture site « Roussines » faite et contrôlée le jour de l'inspection - clôture site « Mas » réalisée : courrier AREVA du 27/10/11

1. Contrôles des sites miniers – 2011

1.1. Contrôles sur sites – suites des inspections de 2011

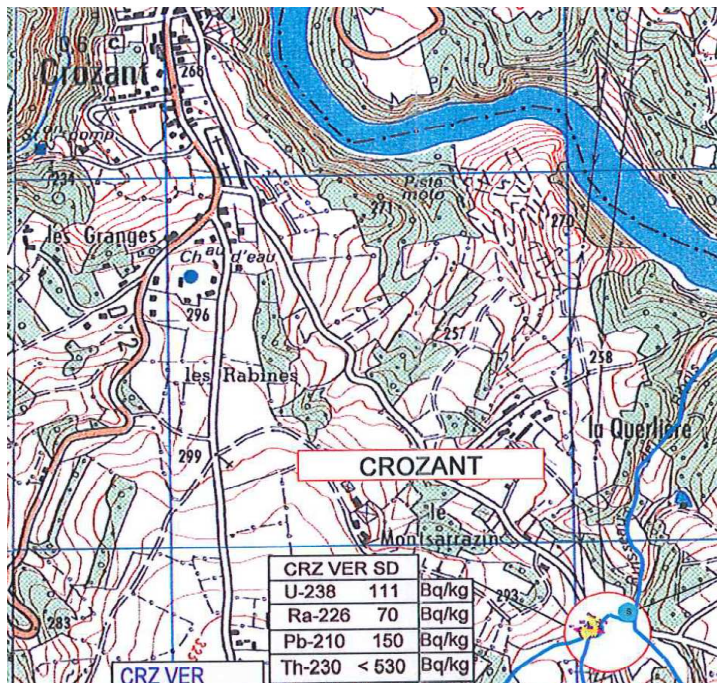
4 – Crozant

- **Commune** : Crozant

- Exploité en 1957 à 1961 (8,6 tonnes d'uranium)

- **Visite Dreal** : 4/11/2011

- travaux miniers souterrains
- réaménagement : remblaiement du puits et du montage
- ancienne dalle béton encore en place (aire de chargement)
- écoulement eau > Ribois > Creuse



1. Contrôles des sites miniers – 2011

1.1. Contrôles sur sites – suites des inspections de 2011

4 – Crozant

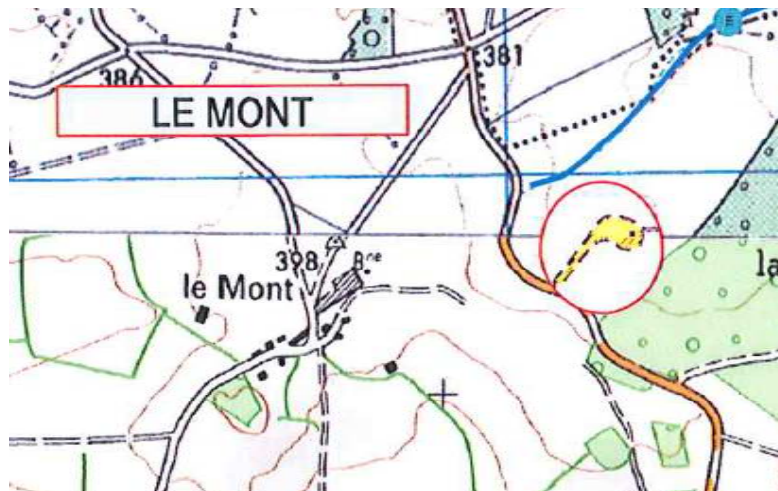
Demande	Délai	Contenu	Suites
Rapport non encore transmis à AREVA	-	-	- 0,3 à 2 microSv/h bruit de fond environnant : 0,2 microSv/h

1. Contrôles des sites miniers – 2011

1.1. Contrôles sur sites – suites des inspections de 2011

5 – Le Mont

- **Commune** : Noth
 - travaux de reconnaissance par petit chantier
- Exploité en 1957 (0 tonne d'uranium)
- **Visite Dreal** : 4/11/2011



1. Contrôles des sites miniers – 2011

1.1. Contrôles sur sites – suites des inspections de 2011

5 – Le Mont

Demande	Délai	Contenu	Suites
Rapport non encore transmis à AREVA	-	-	- 0,2 microSv/h (idem bruit de fond environnant)

1. Contrôles des sites miniers – 2011

1.1. Contrôles sur sites – suites des inspections de 2011

6 – La Cueillere

- **Commune** : Vareilles
- Exploité en 1957 à 1963 (1 tonne d'uranium)
- **Visite Dreal** : 4/11/2011
- travaux de reconnaissance par petit chantier



Localisation présumée du puits

1. Contrôles des sites miniers – 2011

1.1. Contrôles sur sites – suites des inspections de 2011

6 – La Cueillere

Demande	Délai	Contenu	Suites
Rapport non encore transmis à AREVA	-	-	- 0,5 à 1,2 microSv/h Bruit de fond environnant : 0,4 microSv/h

1. Contrôles des sites miniers – 2011

1.1. Contrôles sur sites – suites des inspections de 2011

7 – Lafat Vieille

- **Commune** : Vareilles
 - travaux miniers souterrains
- Exploité en 1961 à 1963 (17 tonnes d'uranium)
 - réaménagement : remblaiement
- **Visite Dreal** : 4/11/2011



1. Contrôles des sites miniers – 2011

1.1. Contrôles sur sites – suites des inspections de 2011

7 – Lafat Vieille

Demande	Délai	Contenu	Suites
Rapport non encore transmis à AREVA (Affaissement montage M6)	-	-	- 0,25 à 0,4 microSv/h bruit de fond environnant : 0,1 microSv/h

1.2 Contrôles inopinés

En 2010 :

- 6 sites ont fait l'objet de contrôles inopinés sur les eaux et les sédiments (Hyverneresse, La Ribière, Mas Roussines, Fournioux, Le Vignaud, Champsanglard)
- Analyse des résultats: un courrier en date du 27 juillet 2011 demande de mieux caractériser les impacts sur l'environnement et la mise en place d'un plan de gestion si nécessaire (en particulier site d'Hyverneresse)

En 2011 :

- Aucun site minier n'a fait l'objet de contrôle inopiné
⇒ note : contrôle inopiné d'un conteneur de l'entreposage d'uranium appauvri (U308) sur le site de Bessines-sur-Gartempes
(note : il s'agit d'une ICPE et pas d'un ancien site minier)

2. Amélioration de la connaissance de l'impact environnemental et sanitaire des anciennes mines d'uranium et leur surveillance

Études et dossiers en cours:

- Etude hydrogéologique et étude impact environnemental du site « La Ribière »
- Analyses « herbes et sols » suite aux inspections de 2010 – saisine de l'ASN et études en cours suite à des demandes de compléments
- Bilan de fonctionnement de la Creuse (bilan annuel)
- Suivi des actions s'inscrivant dans le recensement des stériles miniers

3. Information et concertation

Les actions menées dans ce domaine sont:

- Mise à jour du site internet de la DREAL Limousin
- Présentation des travaux du GEP, du CESER et de recensement des stériles par AREVA NC lors de la réunion commune des trois CLIS le 3 novembre 2011

II. Gestion des stériles

- Le recensement des stériles miniers est réalisé par AREVA NC sous sa responsabilité
 - Ces cartes sont publiques après présentation de ces dernières aux services de l'Etat (DREAL, ARS, ASN et Préfectures) pour information et à la CLIS
- ⇒ Pour la Creuse :
- remise de la carte départementale en décembre 2011
 - résultats présentés aujourd'hui

III. ACTIONS DE LA DREAL EN 2012

- Contrôles inopinés au niveau des sites miniers
- Inspections des sites miniers et demandes d'améliorations des connaissances des impacts environnementaux
- Suivi des dossiers en cours (étude hydrogéologique La Ribière, Hyverneresse, etc)

Merci



Liberté • Égalité • Fraternité
RÉPUBLIQUE FRANÇAISE

PRÉFET
DE LA RÉGION
LIMOUSIN

DREAL Limousin