

Diminution du radon à coût maîtrisé

Maison ancienne datant d'avant 1900, à contre-terrier

mesure du radon (becquerels par m³ d'air)

AVANT travaux

821 Bq / m³

APRÈS travaux

250 Bq / m³

coût des travaux :

1800 €



- Ventilateur mécanique pour la cave et entrée d'air cheminée :60 €
- isolation cave :1740 €



le propriétaire étant éligible à la prime Énergie, l'isolation de la cave ne lui a rien coûté

CONTEXTE

- La maison possède 3 caves semi-enterrées (l'une en terre battue, les autres avec sol cimenté) ;
- Le plancher bas du logement est en bois. La cave possède des fenêtres qui ne s'ouvrent pas ;
- Il n'y a pas de ventilation permanente ni d'entrée d'air sur les fenêtres de la maison ;
- La prise d'air de la cheminée est reliée directement à la cave. Lors de son fonctionnement, elle aspire donc le radon de la cave vers les pièces habitées de la maison.

Cave avec poutres au plafond

AVANT travaux



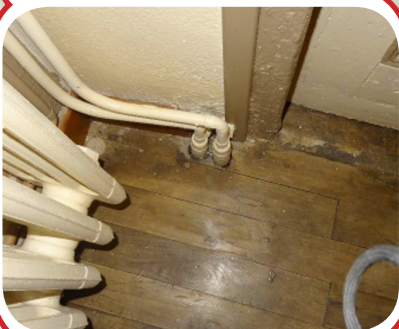
Fenêtre de la cave fermée

AVANT travaux



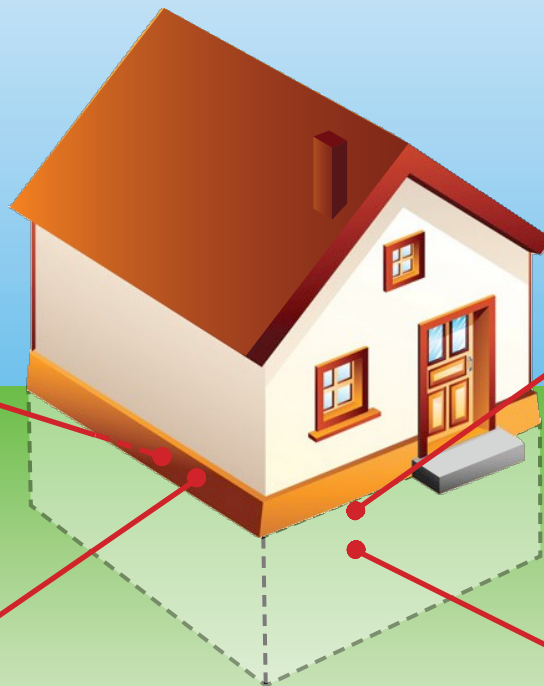
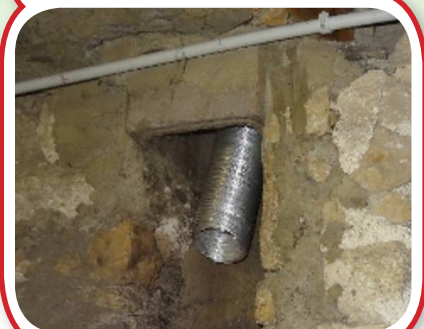
Plancher bois

AVANT travaux



Prise d'air de la cheminée provenant de la cave

AVANT travaux



Diminution du radon à coût maîtrisé

PRÉCONISATIONS

- Connecter la prise d'air dédiée à la cheminée à l'extérieur et non dans la cave ;
- Mettre la cave en dépression forcée avec un extracteur mécanique ;
- Isoler le plafond de la cave.

RÉALISATIONS

- Installation d'un extracteur d'air mécanique qui gère la prise d'air de la cheminée et la ventilation de la cave ;
- Isolation du plafond de la cave.

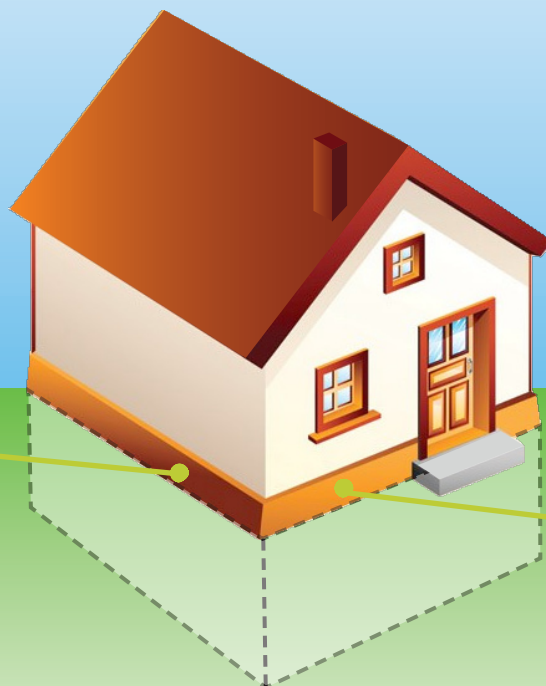
BILAN / ANALYSE du chantier

Les travaux réalisés ont permis de faire baisser le taux de radon sous le seuil de 300 Bq /m³ d'air.

La mise en place d'une ventilation mécanique contrôlée dans le logement et l'ajout d'entrées d'air sur les fenêtres, permettraient de faire encore baisser ce taux.

Isolation du plafond de la cave

APRÈS travaux



Extracteur mécanique et prise d'air de la cheminée vers l'extérieur

APRÈS travaux

