

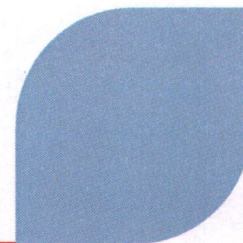
Recensement des stériles miniers uranifères

LIMOUSIN :
Haute-Vienne (87)

Commune de Jouac

AREVA Mines
Etablissement de Bessines
Direction Internationale de l'Après-Mines
2 route de Lavaugrasse
87250 BESSINES-SUR-GARTEMPE





Recensement des stériles miniers

HAUTE-VIENNE : Commune de Jouac

Suite à la circulaire ministérielle du 22 juillet 2009, AREVA a procédé en **2010** au recensement aérien des lieux potentiels de réutilisation de stériles issus des anciennes mines d'Uranium. Un hélicoptère, équipé d'appareils de mesure, a survolé les départements concernés à très basse altitude.

Les cartes de données issues du survol, dites « brutes », ont été longuement et minutieusement analysées par les équipes de service de géophysique d'AREVA en **2010** afin de constituer des cartes de travail qui ont permis d'identifier les zones à contrôler. Elles correspondent aux zones qui sont supérieures au bruit de fond naturel local.

Les zones d'intérêt ainsi repérées sur la carte ont été contrôlées au sol en **2010 et 2011** afin de déterminer si elles sont liées à une réutilisation de stérile minier ou si elles sont d'origine naturelle (liées aux particularités géologiques de la région).

Les résultats des contrôles au sol ont été présentés lors de la CLIS du 7 décembre **2012** et sont maintenant rendus publiques.

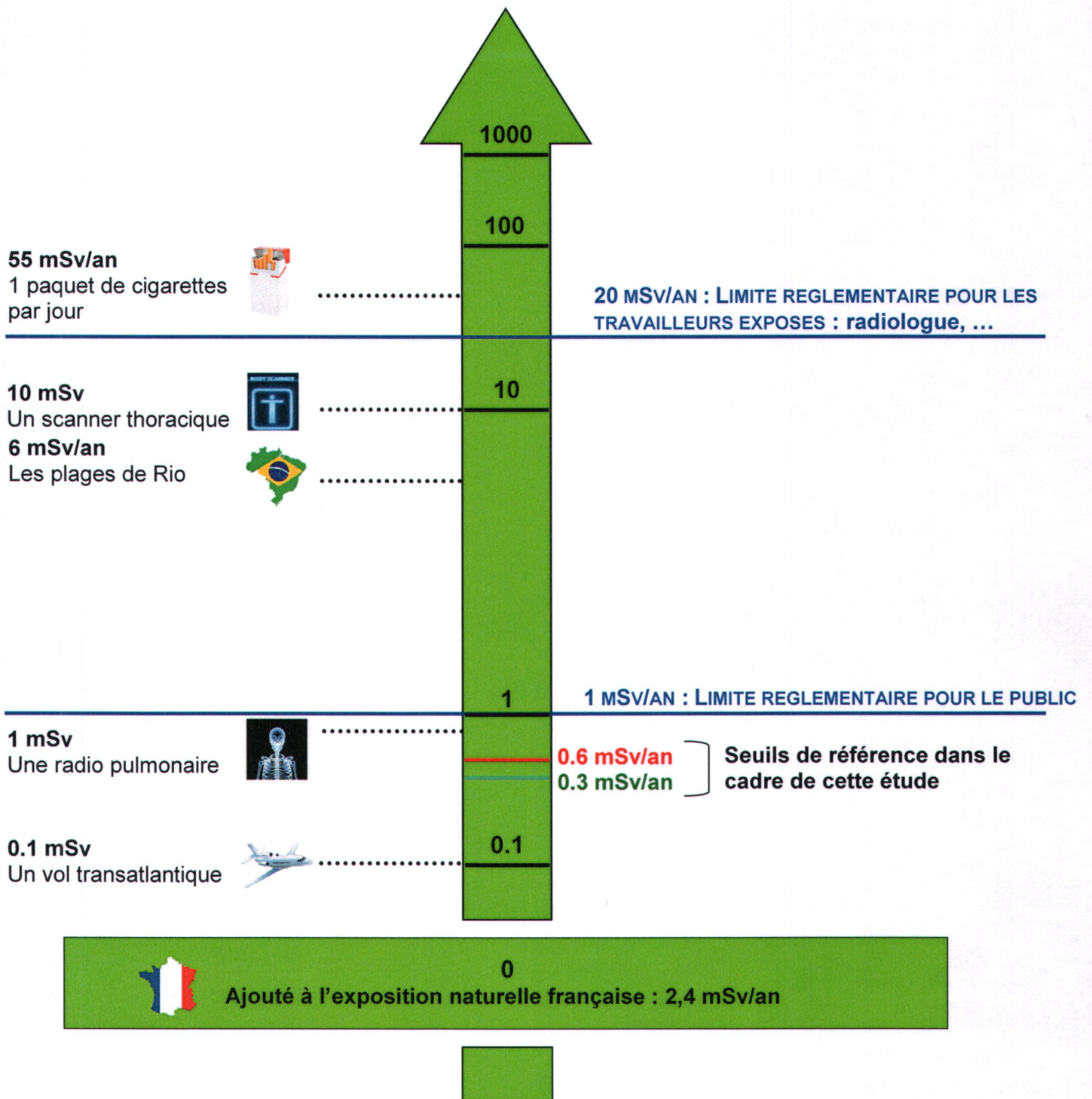
Ce rapport présente les lieux de réutilisation de stérile minier sur la commune de **Jouac (87)**.

Contenu :

- Une échelle de valeurs de radioactivité naturelle et anthropique
- Un tableau de synthèse sur la zone survolée, où les fiches sont regroupées par classes d'exposition annuelle ajoutée.
- Une carte de la commune répertoriant les lieux de réutilisation de stérile minier
- L'ensemble des fiches de contrôle au sol concernant les lieux de réutilisation de stérile minier, avec pour chacune :
 - La fiche de valeurs
 - Les conclusions du contrôle
 - La planche photographique : vue satellite et photographies du lieu
 - Le plan sur fond cartographique (IGN 25) des mesures effectuées (en c/s SPPgamma)

Recensement des stériles miniers	25/11/2013	Page : 1/2
GERLAND Sophie		

Echelle de valeurs de radioactivité naturelle et anthropique



Répartition des stériles répertoriés par commune

Département de la Haute-Vienne

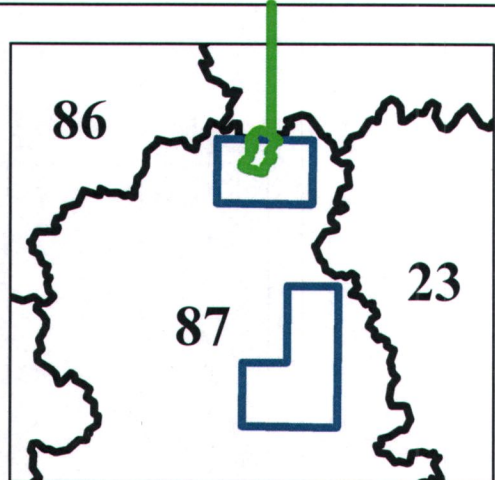
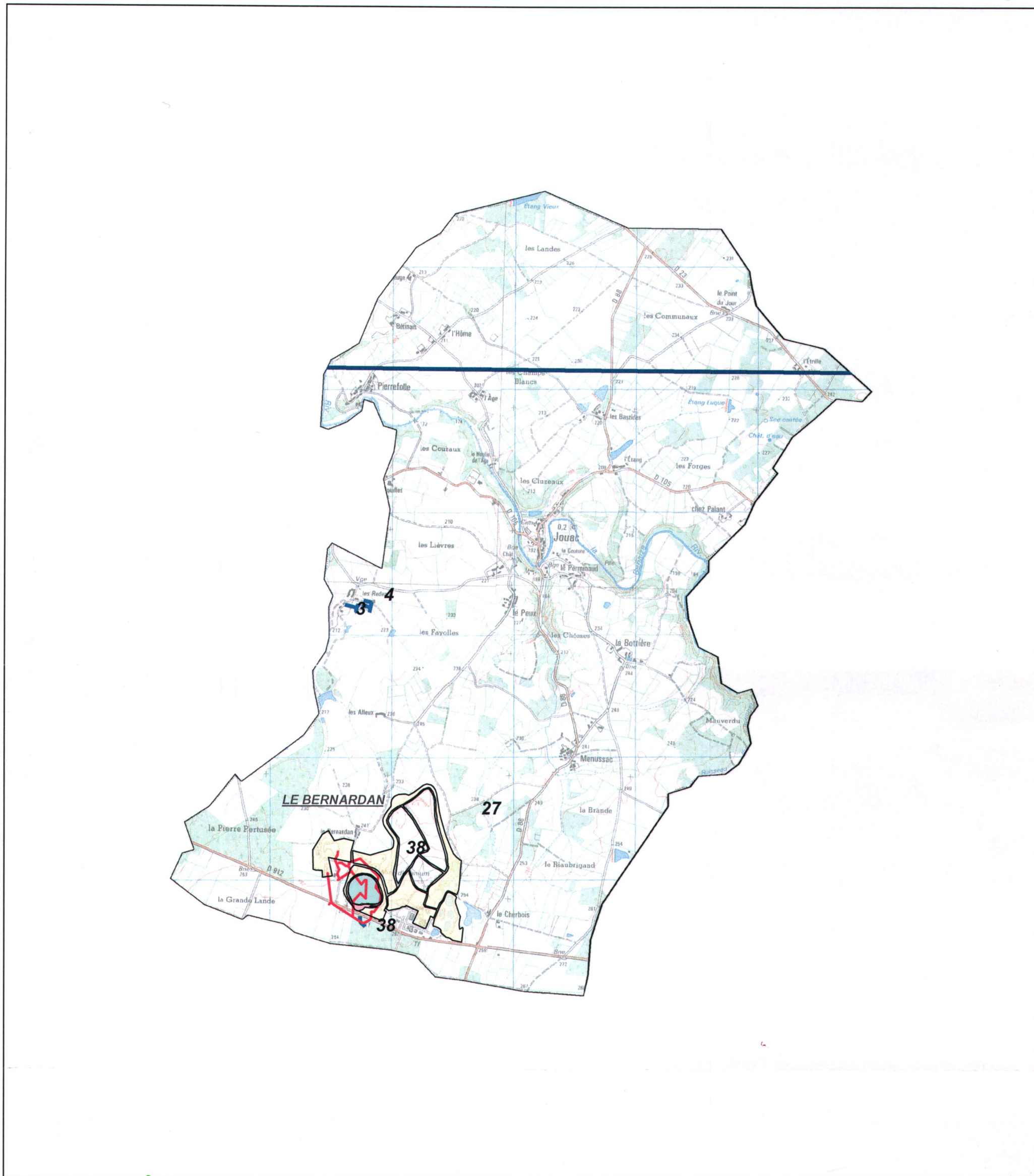


Bloc 87A

	Stérile < 0,3 mSv/an		Stérile >0,3 et <0,6 mSv/an		Stérile > 0,6 mSv/an		TOTAL	
	Zones	Fiches	Zones	Fiches	Zones	Fiches	Zones	Fiches
Arnac la Poste	0	0	0	0	0	0	0	0
Cromac	2	2	0	0	0	0	2	2
Jouac	2	1	0	0	0	0	2	1
Les Grands Chezeaux	0	0	0	0	0	0	0	0
Lussac les Eglises	0	0	0	0	0	0	0	0
Mailhac sur Benaize	1	1	0	0	0	0	1	1
St Georges les Landes	0	0	0	0	0	0	0	0
St Hilaire la Treille	0	0	0	0	0	0	0	0
St Léger Magnazeix	0	0	0	0	0	0	0	0
St Martin le Mault	1	1	0	0	0	0	1	1
St Sulpice les Feuilles	0	0	0	0	0	0	0	0
TOTAL	6	5	0	0	0	0	6	5

Bloc 87B

	Stérile < 0,3 mSv/an		Stérile >0,3 et <0,6 mSv/an		Stérile > 0,6 mSv/an		TOTAL	
	Zones	Fiches	Zones	Fiches	Zones	Fiches	Zones	Fiches
Ambazac	3	3	0	0	0	0	3	3
Bersac sur Rivalier	2	1	0	0	0	0	2	1
Bessines sur Gartempe	38	26	8	7	3	3	49	36
Compreignac	25	14	1	1	1	1	27	16
Razès	20	17	2	1	2	1	24	19
St Léger la Montagne	15	12	0	0	0	0	15	12
St Pardoux	4	4	0	0	0	0	4	4
St Sylvestre	23	21	2	2	1	1	26	24
TOTAL	130	98	13	11	7	6	150	115



1:30 000

Légende

- | | | | |
|--|----------------------------|--|----------------|
| | Site
Galerie TMS | | Contour Survol |
| | Niveau d'eau MCO | | STERILE |
| | MCO | | |
| | Carreau Minier | | |

Fiche n° : 87A-15		Date: 15/12/2010
Intervenant	David Verbois	
Localisation	N° du bloc :	87A
	N° de l'anomalie :	3,4
	Coordonnées GPS :	X=515839 Y=2150375
	Commune :	Jouac
	Adresse :	Les redeaux
Personne contactée	Maire de Jouac : Pascal Lageon	

Description de la zone

Corps de ferme

Résultats du contrôle

Enregistrement des données

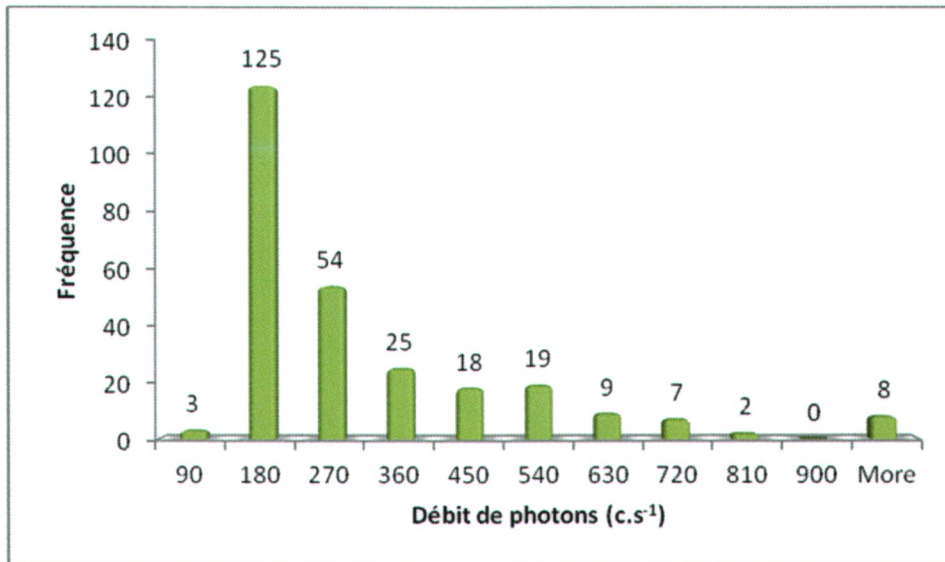
1ere étape : balayage de la zone	Valeur bruit de fond local	Minimum	Maximum	Moyenne
Débit de photon à 1m du sol en coups $SPP\gamma.s^{-1}$ (c/s)	90	85	1500	195
2ème étape : surface avec stériles				
Débit de photon à 1m du sol en coups $SPP\gamma.s^{-1}$ (c/s)	90	85	1556	277
Débit d'équivalent de dose à 1m du sol en nSv/h	90	90	1560	280

Remarques : Mesures au sol : Prés du poulailler 37800 c/s et à l'entrée du chemin 39900 c/s

Conclusion du contrôle : Présence de stériles marqués radiologiquement

- **Oui** (voir verso)
- **Non**
 - Terrain naturel
 - Pas de produits rapportés visibles
 - Valeur max de débit de photons à 1 m inférieure à 300 c/s $SPP\gamma$

Répartition des valeurs (coups SPPy.s⁻¹ à 1 m) :



Remarques : Cliquez ici pour taper du texte.

Définition du scénario d'exposition :

Scénario d'exposition retenu : Cour de ferme (800h/an)

Calcul de la dose efficace ajoutée :

Dose Efficace Ajoutée Annuelle : 0,21 mSv/an

(et avec les 800h/an sur le point maximum de la zone : 1,66 mSv/an)

Conclusion et suite à donner aux investigations :



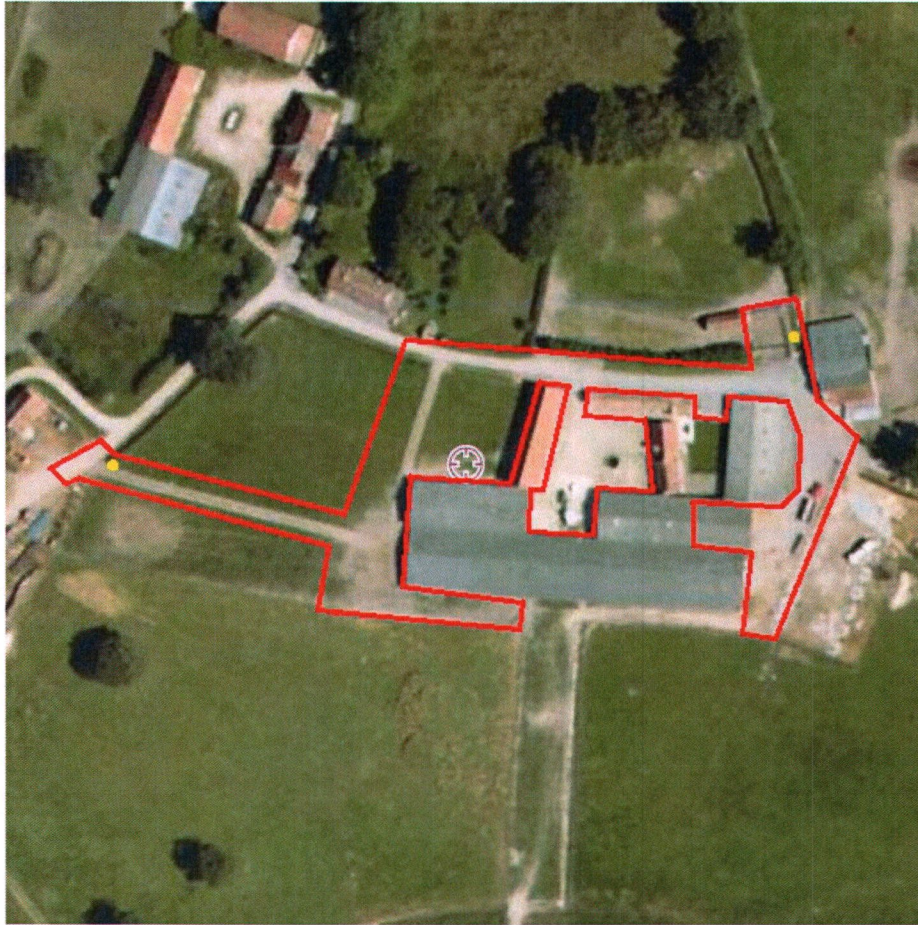
Etude clôturée



Complément d'étude ou intervention

Aucuns travaux envisagés. Pour mémoire collective.

87A-15 / n° 3,4

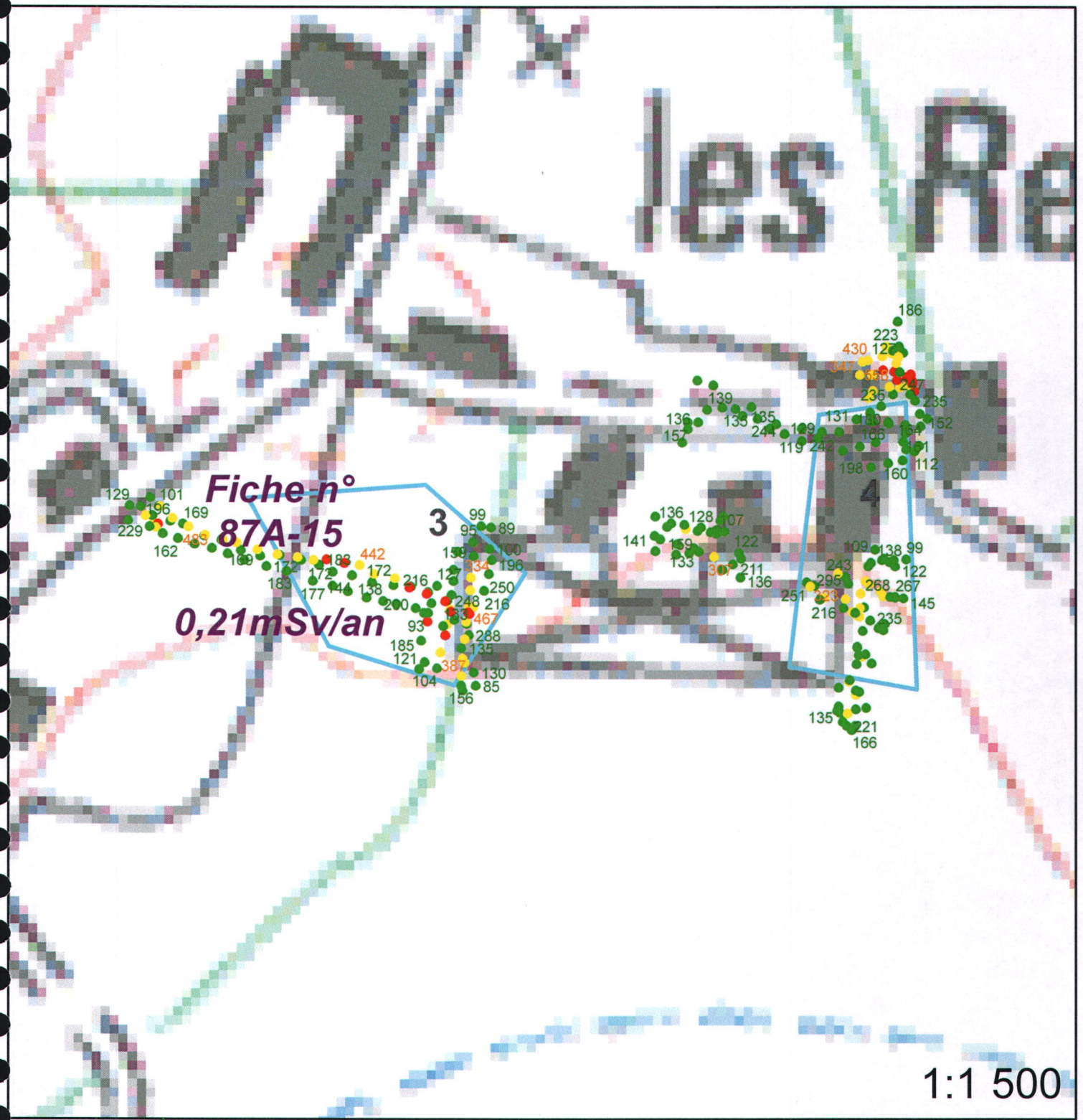


87A-15 / n° 3,4

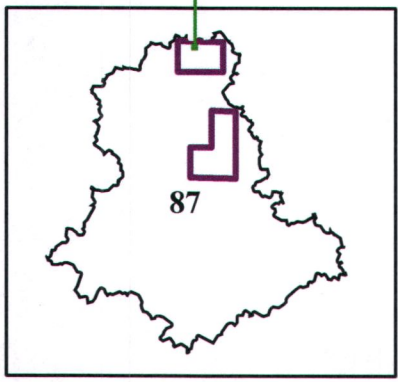


87A-15 / n° 3,4

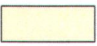





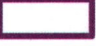



1:1 500






Légende

- Site
-  Carreau Minier
 -  MCO
 -  Niveau d'eau MCO
 -  Galerie TMS

-  Contour Survol
-  Zone avec du stérile

Plan Compteur (SPPgamma)

-  < 300 c/s
-  300 < x < 600 c/s
-  > 600 c/s