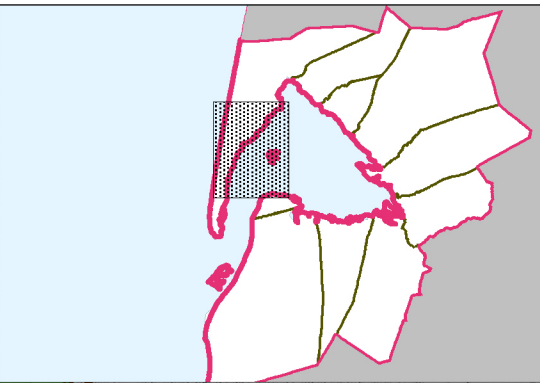
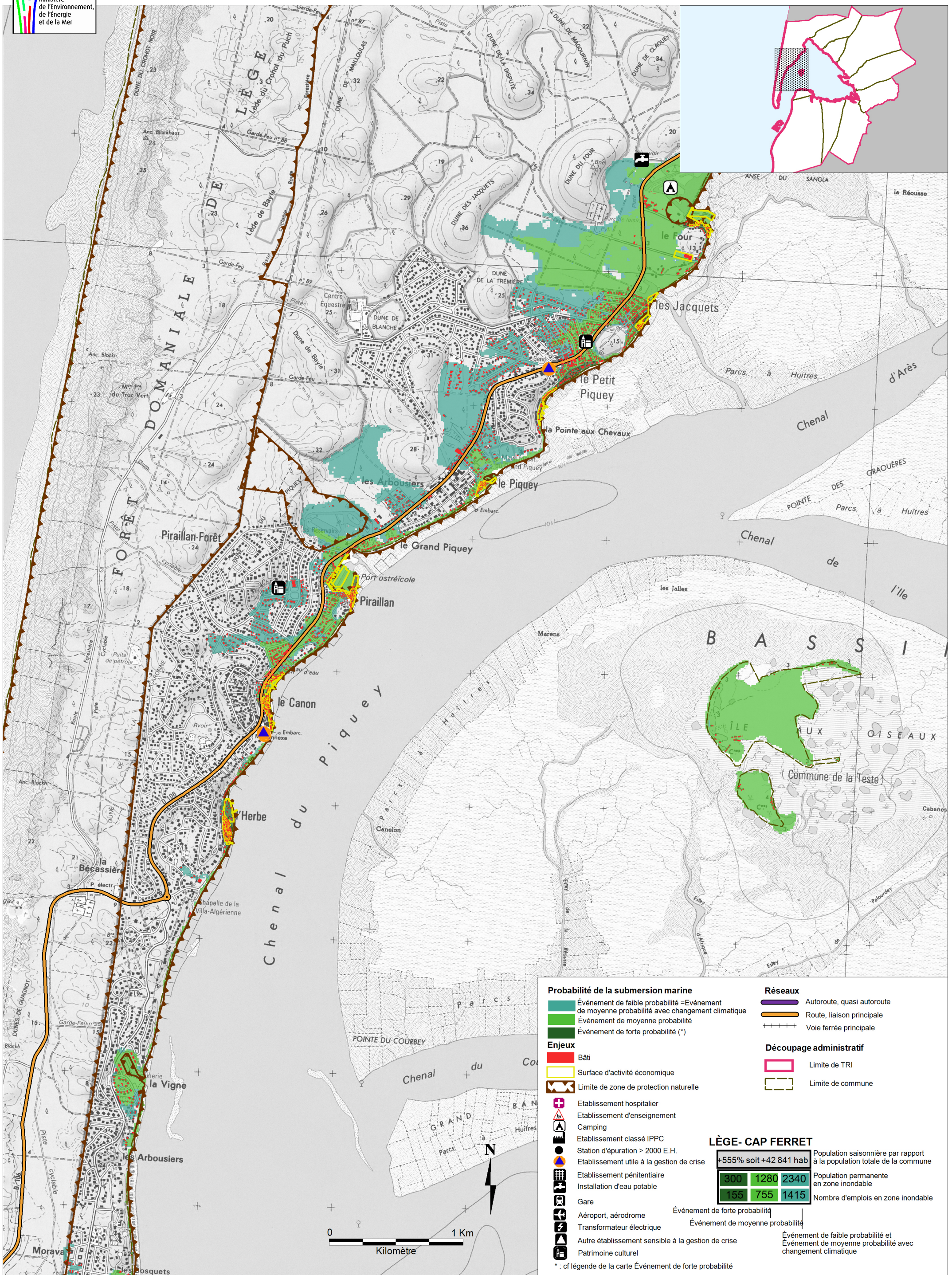


DIRECTIVE INONDATION - CARTE DE RISQUES

TRI du BASSIN D'ARCACHON - COMMUNE DE LÈGE - CAP FERRET (centre)



Probabilité de la submersion marine

- Événement de faible probabilité = Événement de moyenne probabilité avec changement climatique
- Événement de moyenne probabilité
- Événement de forte probabilité (*)

Enjeux

- Bâti
- Surface d'activité économique
- Limite de zone de protection naturelle

Réseaux

- Autoroute, quasi autoroute
- Route, liaison principale
- Voie ferrée principale

Découpage administratif

- Limite de TRI
- Limite de commune

Établissements sensibles

- Etablissement hospitalier
- Etablissement d'enseignement
- Camping
- Etablissement classé IPPC
- Station d'épuration > 2000 E.H.
- Etablissement utile à la gestion de crise
- Etablissement pénitentiaire
- Installation d'eau potable
- Gare
- Aéroport, aérodrome
- Transformateur électrique
- Autre établissement sensible à la gestion de crise
- Patrimoine culturel

LÈGE - CAP FERRET

+555% soit +42 841 hab		
à la population totale de la commune		
300	1280	2340
Population permanente en zone inondable		
155	755	1415
Nombre d'emplois en zone inondable		

Événement de forte probabilité

Événement de moyenne probabilité

Événement de faible probabilité et Événement de moyenne probabilité avec changement climatique

* : cf légende de la carte Événement de forte probabilité