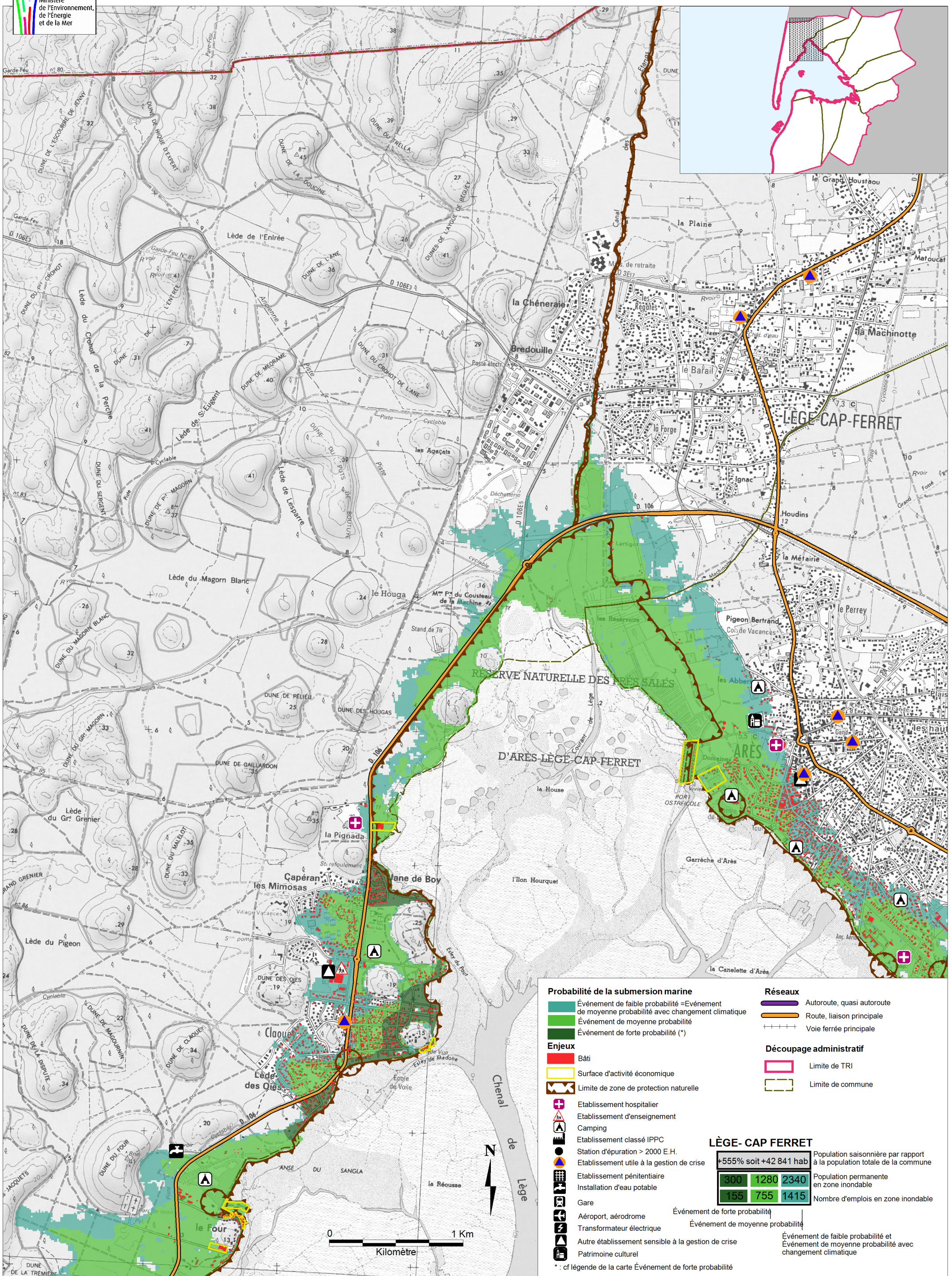


# DIRECTIVE INONDATION - CARTE DE RISQUES

## TRI du BASSIN D'ARCACHON - COMMUNE DE LÈGE- CAP FERRET (nord)



**Probabilité de la submersion marine**

- Événement de faible probabilité = Événement de moyenne probabilité avec changement climatique
- Événement de moyenne probabilité
- Événement de forte probabilité (\*)

**Enjeux**

- Bâti
- Surface d'activité économique
- Limite de zone de protection naturelle
- Établissement hospitalier
- Établissement d'enseignement
- Camping
- Établissement classé IPPC
- Station d'épuration > 2000 E.H.
- Établissement utile à la gestion de crise
- Établissement pénitentiaire
- Installation d'eau potable
- Gare
- Aéroport, aérodrome
- Transformateur électrique
- Autre établissement sensible à la gestion de crise
- Patrimoine culturel

**Réseaux**

- Autoroute, quasi autoroute
- Route, liaison principale
- Voie ferrée principale

**Découpage administratif**

- Limite de TRI
- Limite de commune

**LÈGE- CAP FERRET**

+555% soit +42 841 hab			Population saisonnière par rapport à la population totale de la commune
300	1280	2340	Population permanente en zone inondable
155	755	1415	Nombre d'emplois en zone inondable

Événement de forte probabilité  
Événement de moyenne probabilité  
Événement de faible probabilité et Événement de moyenne probabilité avec changement climatique

\* : cf légende de la carte Événement de forte probabilité