

---

# BOREALIS L.A.T France Site de La Rochelle Commission de Suivi de Site

---

19 Octobre 2016



**BOREALIS**

Keep Discovering

---

# Sommaire

## 1. Sécurité et Prévention

- Point sécurité
- Exercice « Plan d'Opération Interne » (POI) le 05/02/16
- Stock journalier : Elaboration et mise en place d'un nouvel état

## 2. Sécurisation du site

- Visite sureté du 09/10/15 à la suite des attentats de la mi 2015
- Mise en place d'un réseau de caméras de surveillance
- Elaboration d'un plan de sécurisation du site
- Aménagement de l'accès au site (Projet)

## 3. Activité du site en matière de réception produit par train

- Remise en état de la structure ferroviaire
- Accroissement du trafic par train d'ammonitrate
- Mise en place d'une relation directe avec notre prestataire ferroviaire

## 4. Aménagements réalisés sur le site

- Remplacement du sol du couloir et de l'accès au bâtiment d'exploitation



- ✓ La sécurité est une priorité chez BOREALIS
- ✓ Un taux de fréquence d'accidents inférieur à 2 depuis 10 ans (Nombre d'accidents par millions d'heures travaillées)
- ✓ Des tournées d'Observation pour améliorer la sécurité avec mise en place et suivi d'actions correctives
- ✓ Une prise en compte des risques avec une réflexion accrue  
« Si un travail ou une tâche ne peut pas être réalisé en toute sécurité alors nous ne le faisons pas »
- ✓ Un bilan très positif :
  - sites Fertilisants du Groupe en France en 2016 : Taux de fréquence < 1.0
  - site de La Rochelle : Pas d'accident depuis plus de 10 ans



# Prévention – Bilan exercice POI du 05/02/16

Objet : Décomposition thermique de 15 tonnes d'engrais nitrates dans une case



Installation de la lance « Monitor » par l'équipe de première intervention sous ARI



Entrée des sapeurs pompiers sur le site



Premier contact avec la Cellule de Crise



Mise en place du Poste de Commandement



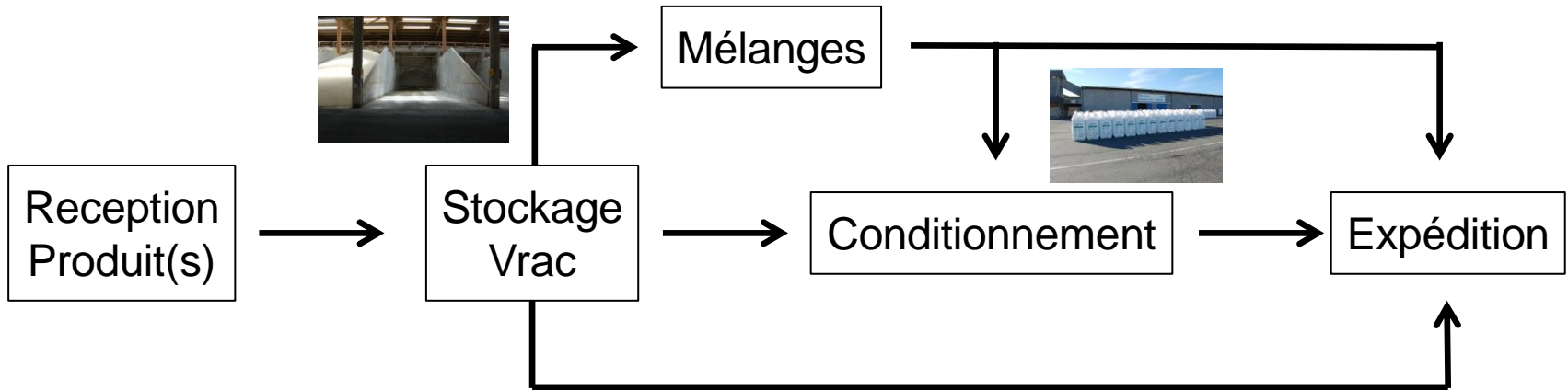
Intervention d'une équipe de sapeurs pompiers à la recherche d'une personne manquante



Mise en eau de la lance autopropulsive



# Stock journalier : Elaboration et mise en place d'un nouvel état



Case	1	2	3	4	5	6	7	8	9	10	11	12	13	14	15	16	17
Produit	AS 21 N + 60 S03	ASN 26% + 31 S03	AN 33.5		AN 33.5		AN 33.5	AN 33.5	AN 33.5	AN 33.5	AN 33.5	AN 33.5	AN 33.5			AN 33.5	NPK 05/10/30 + 17 S03
Quantité (Tonnes)	896	569	935		879		982	974	1 010	996	991	1 003				976	498

Rubrique	Cases	Quantité autorisée (tonnes) (*)	Stock (tonnes)
4702 - II	2 à 16	18 750	8 744
4702 - III	2 à 16	18 750	-
4702 - IV	Toutes	22 000	644
Non Classé	Toutes	22 000	1 477
<b>Total (tonnes)</b>			<b>10 865</b>

Etat des stocks d'engrais en vrac dans le bâtiment d'exploitation  
Bilan à la date du 20-sept.-16 8:00

BOREALIS L.A.T France – La Rochelle

Etat des stocks des engrais en Big Bags sur la plate-forme  
Bilan à la date du 20-sept.-16 8:00

Lot	Tonnes	Produit	Nbre Lots
A5	499.20	AN 33.5	1
A6	432.00	AN 33.5	2
A1	177.60	NAC 27 N + 3 MgO	1
A2	94.80		1
A3	272.40	VARIO 14/10/18 + 12 S03	1
A4	16.60		1

Bilan : 1 492.60 Tonnes / 2 469 Sacs / 14 Lots

# Visite sûreté du site – 09/10/15



## Visite sûreté - Compte rendu

**Établissement : BOREALIS L.A.T France – Établissement de La Rochelle**  
**Commune : La Rochelle**

Date visite : 9 octobre 2015

Personnes rencontrées : M. LIMA – directeur du site et M. JUDAS – responsable HSE groupe Borealis

Inspecteur environnement : Hélène COUTY                      Accompagnant SIDPC : -

Accompagnant Gendarmerie/Police : Capitaine Ramos – référent sûreté police

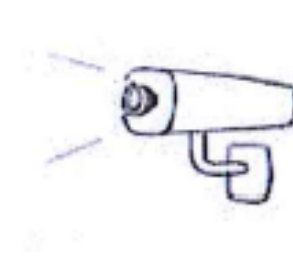
L'inspection des installations classées n'a relevé aucune non conformité relative au non respect des prescriptions imposées par les arrêtés préfectoraux sur la thématique de la sûreté.

Des recommandations, issues de cette visite ont été faites :

- mettre en place une vidéo-surveillance
- réaliser la sécurisation de l'accès au site
- ....

# Vidéo surveillance du site

- Analyse du besoin
- Mise en place de différentes caméras couvrant les accès, les clôtures et les zones sensibles du site
- Analyse d'image par un centre spécialisé
- Surveillance 24h/24 - 7J/7
- Gestion des alarmes avec levée de doute
- Intervention si besoin (Agent mobile – Force de l'ordre)



# Plan de sécurisation du site (Travaux en cours)

- Création d'une zone de réception des transporteurs (clôtures, portail, barrières, portiques, visiophone, badges, ...)
- Accès au bâtiment administratif contrôlé
- Nouvelle entrée pour le parking visiteurs et personnel
- Accès des visiteurs à la zone de réception soumis à autorisation
- Modification du sens de circulation des poids lourds



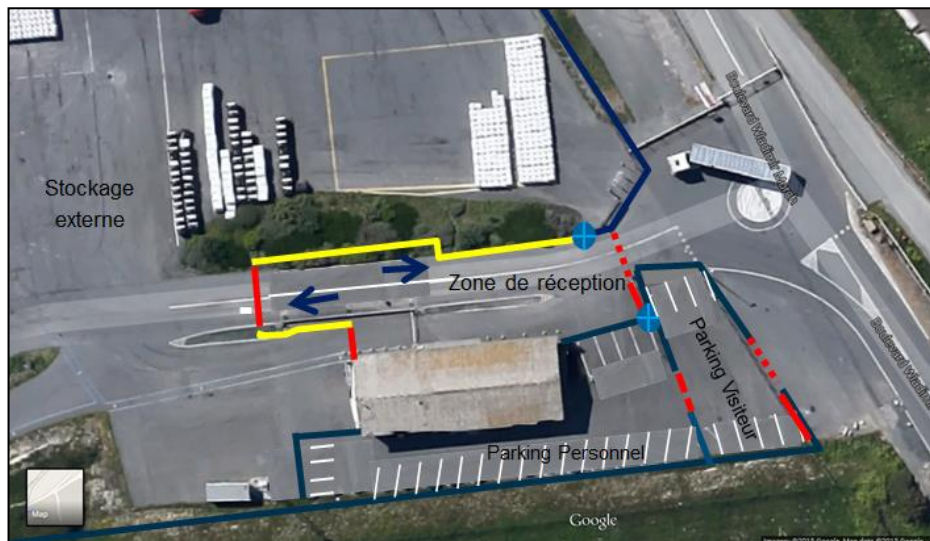
Zone de réception



Parking



Entrée principale



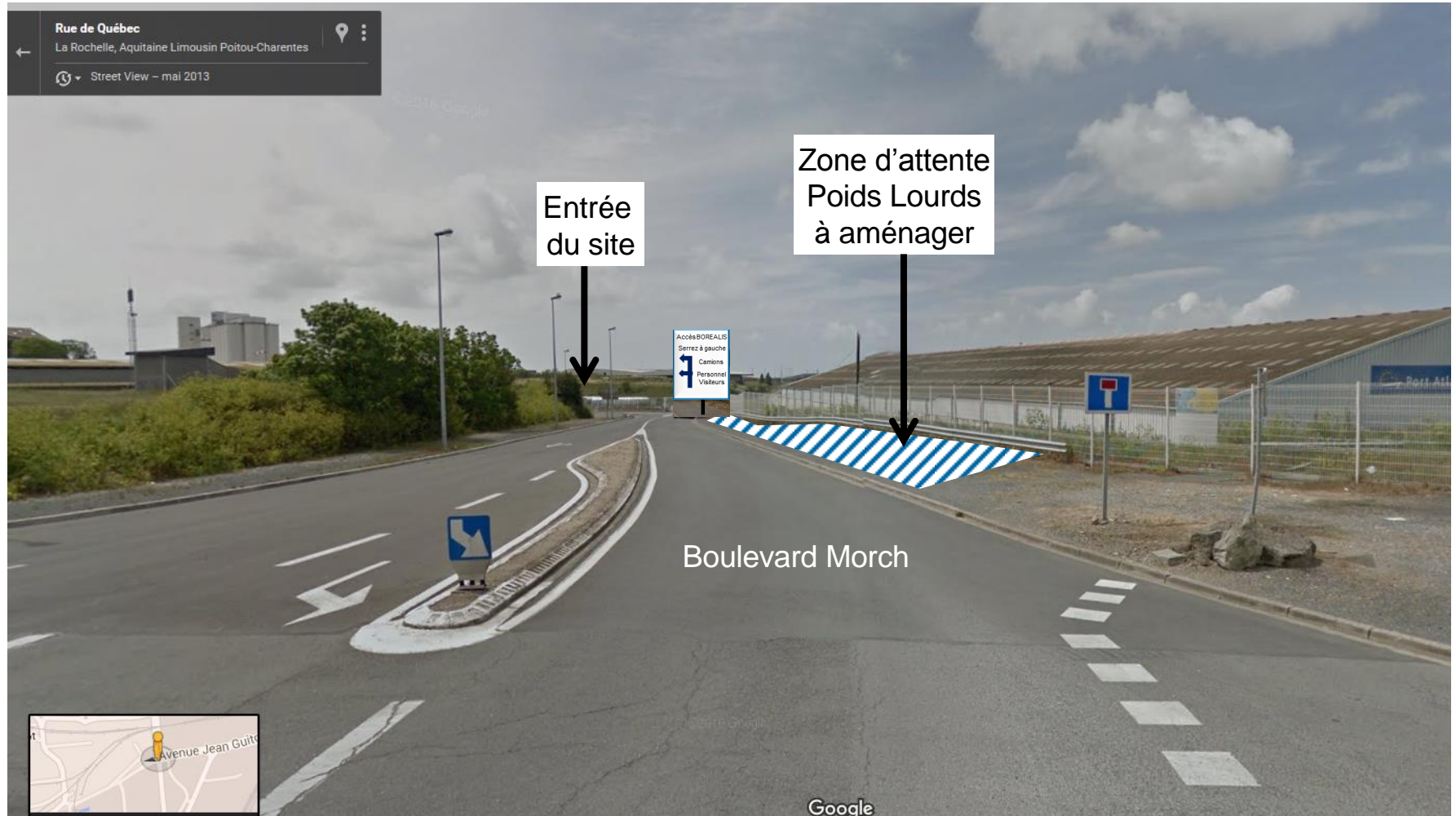


# Aménagement de l'accès au site (Projet - 1/2)



- Aménagement d'une **double voie d'accès** au site (camions et Personnel / Visiteurs) avec changement du sens de circulation pour les camions (accès interphone pour chauffeur)
- Modification de la courbure de la voie de sortie du site pour étendre à 3 voies
- Adaptation du **trottoir** pour accéder au parking Personnel et Visiteurs

# Aménagement de l'accès au site (Projet – 2/2)





# Réception d'Ammonitrate par train

- Remise en état de la structure ferroviaire (expertise)
- Accroissement du trafic par train d'ammonitrate à raison de 2 trains / semaine soit 2 X 1200 tonnes
- Mise en place d'une relation directe avec notre prestataire ferroviaire entre Grand-Quevilly et le site de La Rochelle (plus d'intermédiaire)



Zone de déchargement



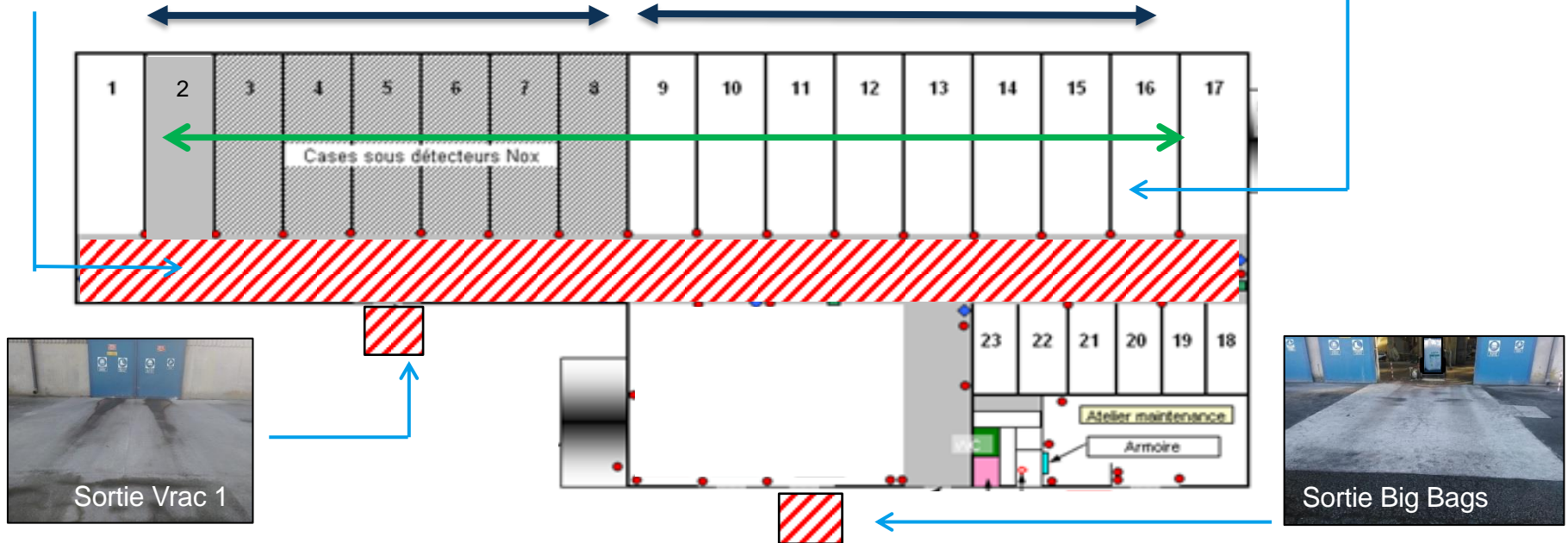
# Aménagements réalisés sur le site

- Remplacement du sol du couloir et des accès au bâtiment d'exploitation



Cases 2 à 8  
(Travaux en 2005)

Cases 9 à 16  
(Travaux en 2015)



# Merci de votre attention

## Avez-vous des questions ?



### Life Saving Rules Borealis Règles essentielles de Sécurité



Hauteur



Confinement



Levage



Energie



Circulation