



Réserve Naturelle Nationale  
**PINAIL**



# Des landes, des mares et des Hommes

Un plan d'actions pour 10 ans



PROTÉGER - GÉRER - FAIRE CONNAÎTRE



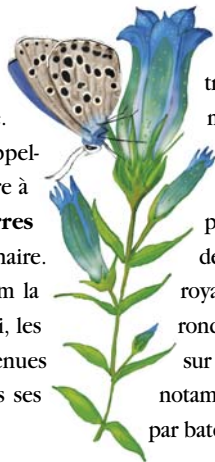




# La réserve du Pinail, toute une histoire...



Le Pinail est un plateau dominant la Vienne, entre Châtellerault et Poitiers, sur la commune de Vouneuil-sur-Vienne. C'est une vaste étendue de brandes (appellation locale de la lande et de la bruyère à balais) où l'Homme a extrait des **pierres meulières** pendant plus d'un millénaire. La forêt de Moulière porte en son nom la mémoire de cette activité. Aujourd'hui, les milliers de fosses d'extraction sont devenues autant de **mares** où la nature a repris ses droits.



Jusqu'en 1850, plusieurs dizaines de carriers travaillent sur le Pinail pour extraire la pierre meulière, utilisée dans les moulins pour mouliner le grain. S'étendant sur près de 1 000 hectares, cette carrière était l'une des plus grandes d'Europe et sa roche, composée de silice, fut réputée comme la meilleure du royaume. Taillées grossièrement sur site, soit en rond soit en carreau, les pierres étaient chargées sur des charrettes pour rejoindre la Vienne, notamment au port de Chitré, et être acheminées par bateau jusqu'à 300 km alentour.



Après cette période, le Pinail devient un espace mis à disposition des habitants pour faire paître des animaux, chasser, récolter la brande...



Le feu était couramment employé pour entretenir cette terre. Après 1950, ces pratiques disparaissent : le Pinail est en déprise et l'État en récupère la propriété. D'importants travaux sont alors entrepris pour transformer le site en plantation de pins.

Sous l'impulsion de naturalistes, la réserve naturelle est créée en 1980 par le Ministère de l'environnement afin de protéger 142 hectares de brandes criblées de milliers de mares.



? **LE SAVIEZ-VOUS ?**  
Pinail provient des termes « pinacle », la partie la plus élevée du territoire, et de « espinaille » qui signifie broussaille ou épine en vieux français. Et non pas du fait que l'homme ai toujours pinaillé pour pouvoir exploiter la pierre, la brande, le gibier, etc.



## De l'exploitation à la protection de la nature

**< 8 000 BP**  
Sédentarisation de l'Homme et 1<sup>ers</sup> défrichements

**850**  
1<sup>er</sup> écrit prouvant l'extraction de pierre meulière

**1692**  
Droit d'usage des communes et habitants riverains

**1850**  
Arrêt de l'extraction de pierre meulière

**Années 1970**  
Droit de propriété de l'État et réaménagement du Pinail en plantation de pins

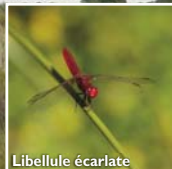
**1980**  
Création de la Réserve naturelle nationale

**Années 1990**  
Dernier incendie majeur et début de gestion conservatoire par GEREPI

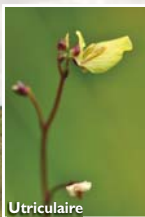
**2007**  
Cbalet d'accueil du public

**2018**  
Lancement du 5<sup>e</sup> plan de gestion





Libellule écarlate



Utrriculaire



Larve de triton



Campagnol amphibie



Rainette verte



Algue microscopique



Dolomède



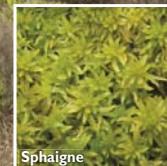
## Une biodiversité extraordinaire

## Un paysage aux mille facettes

Libellules, rapaces, plantes carnivores, papillons, grenouilles, orchidées, grands mammifères, algues, serpents... Le Pinail est un réservoir de biodiversité où l'on dénombre plus de **2 500 espèces animales, végétales et de champignons**. Paradoxalement, la richesse du site prend racine dans la pauvreté de son sol. Et cette richesse est d'autant plus importante que la réserve naturelle est parsemée de quelques **6 000 mares** permanentes ou temporaires, acides ou basiques, dépourvues de végétation ou comblées par les sphaignes, etc.



Leucorrhine à large queue



Sphaigne



Omphale des tourbières



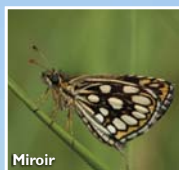
Drosera à feuilles rondes (ou Rossolis)



Trèfle d'eau



Bourdon terrestre



Miroir



Grande aigrette



Fauvette pitchou



Bruyère à quatre angles



Gentiane des marais



Orchidée tachetée



Fourmi amazone



Cerf élaphe



Lézard vert



Ajonc nain



Criquet migrateur



Hygrocybe chanterelle





# Protéger en concertation Un plan de gestion pour 10 ans

L'association pour la Gestion de la Réserve naturelle du Pinail, **GEREPI**, est désignée gestionnaire du site en 1989 par le Ministère de l'environnement. Regroupant les acteurs locaux, elle est chargée d'élaborer et de mettre en œuvre le plan de gestion.

Le **plan de gestion 2018-2027 de la Réserve naturelle du Pinail** est structuré par 4 enjeux fondamentaux :

- L'écocomplexe des landes et mares du Pinail
- La connaissance en écologie de la conservation
- L'accueil et la sensibilisation du public
- La gestion intégrée du site

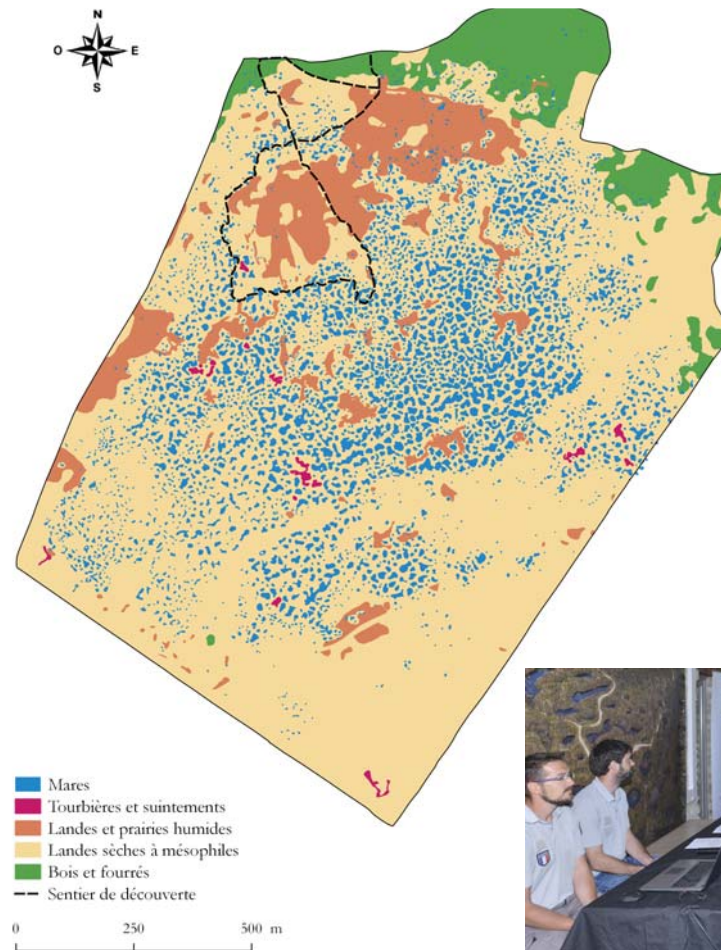


Travaux, suivis scientifiques, animations nature, réseaux professionnels... La gestion du site s'appuie sur des **partenariats** avec les collectivités et acteurs locaux, notamment à l'échelle des Landes du Pinail (*Office National des Forêt et forêt domaniale ; Ligue de Protection des Oiseaux et site Natura 2000*) et du bassin de la Vienne Aval. En répondant aux enjeux de l'environnement, du tourisme et du cadre de vie, GEREPI est un acteur du **développement équilibré du territoire**.



## LE SAVIEZ-VOUS ?

Document de diagnostic, d'objectif et de planification, le **plan de gestion** définit les enjeux de la réserve, fixe les objectifs à atteindre et programme les actions à réaliser. Un conseil scientifique et un comité consultatif suivent et évaluent sa mise en œuvre.



## LE SAVIEZ-VOUS ?

Une **Réserve Naturelle** est un espace protégé en raison de la rareté et vulnérabilité de son patrimoine naturel. Qu'elle soit nationale ou régionale, chaque réserve est gérée par un organisme local en concertation avec les acteurs du territoire, pour protéger et gérer le patrimoine biologique et géologique, et pour sensibiliser le public.



### PARTENAIRES FINANCIERS



### PARTENAIRES TECHNIQUES





## Faire découvrir

# Un patrimoine naturel et culturel à la portée de tous



Façonné par la main de l'Homme au cours des siècles, le Pinail est un véritable monument naturel. La réserve, son paysage, sa biodiversité et ses pierres meulières racontent une histoire extraordinaire, celle de l'homme et de la nature.

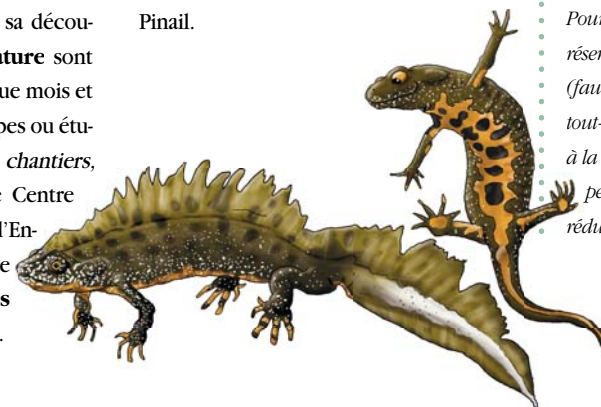
La Réserve naturelle du Pinail est en accès libre et se visite toute l'année. Le **chemin de découverte** offre un panorama unique sur le site en



? **LE SAVIEZ-VOUS ?**  
*Le Pinail a toujours été un lieu de passage, un lieu de vie pour les habitants. Aujourd'hui, la réserve est fréquentée par **10 000 visiteurs** par an dans le respect de la réglementation afin d'assurer la préservation du site.*

traversant les landes, mares et tourbières. Ici et là, des pierres meulières témoignent de la riche histoire du site. En été, un **chalet d'accueil** et des **visites guidées** permettent d'accompagner le public dans sa découverte. Des **animations nature** sont également organisées chaque mois et sur demande pour les groupes ou étudiants (*visites, formations, chantiers, etc.*). Pour les scolaires, le Centre d'Initiation à la Nature et à l'Environnement de la Vienne propose des **activités pédagogiques** sur mesure.

L'accueil du public et l'éducation à la nature sont portés par deux projets phares : la modernisation du sentier de découverte et la création d'une maison de la réserve sur le Pinail.



? **LE SAVIEZ-VOUS ?**



*Pour découvrir la réserve, des **joëlettes** (fauteuil roulant tout-terrain) sont mises à la disposition des personnes à mobilité réduite.*



### PICTOGRAMMES RÉGLEMENTAIRES







## Gérer « sur mesure » Mares, tourbières et cours d'eau

Le Pinail est une **zone humide** majeure du territoire. Les milliers de mares forment une ressource en eau considérable et d'excellente qualité. Cela permet à la réserve d'abriter de nombreuses espèces rares et typiques des milieux aquatiques et humides. Afin de préserver ces espèces et leur milieu de vie, GEREPI met en place différentes actions :

- Des travaux de restauration de **cours d'eau et fossés** pour retrouver un fonctionnement naturel nécessaire à la biodiversité et au transport des sédiments ;



- Des transferts d'**écrevisses à pieds blancs** dans de nouvelles mares pour augmenter la taille et la répartition de la population, la seule au monde à vivre dans des mares !
- Des décapages superficiels des **milieux tourbeux** pour favoriser les plantes pionnières (drosera, rhychospore, spiranthe, etc.) et des études spécifiques comme l'analyse de carottes de tourbes pour connaître leur âge et reconstituer l'environnement passé du site ;
- Des programmes d'études sur les **libellules, algues, amphibiens, araignées**, etc.



Hygrocybe à marges crénelées



Leucorrhine à gros thorax

Situé en tête de bassin versant, le Pinail est préservé quant à la qualité de son eau mais aussi vulnérable face au changement climatique avec l'évolution des pluies et des sécheresses.



Leucorrhine à gros thorax



? **LE SAVIEZ-VOUS ?**  
La gestion de la réserve naturelle vise à favoriser l'expression de la biodiversité, des écosystèmes à la diversité génétique. Chaque milieu naturel et chaque espèce a des exigences particulières c'est pourquoi **pour bien gérer, il faut bien connaître.**







## Gérer « sur mesure » *Landes, prairies et suintements*



Le Pinail forme un paysage ouvert, originellement non boisé, qui doit être entretenu pour maintenir la biodiversité particulière du site. Des travaux sont ainsi mis en œuvre par GEREPI pour **rajeunir les landes** et **favoriser l'ensoleillement des mares**. Dérivant des pratiques traditionnelles, trois modes de gestion sont mis en place :

- Le **brûlage dirigé** est réalisé chaque automne, par secteur de 10 hectares tous les 8 ans, avec l'appui des pompiers. Cela permet de régénérer la lande, conserver des espèces spécialistes du feu et de prévenir le risque de grands incendies.



Pour les landes humides et les suintements, une fauche plus régulière est réalisée et les végétaux sont brûlés sur place.

- La **coupe avec export** est réalisée aux abords de la ligne électrique, par secteur de 2 hectares tous les 6 ans. La brande coupée est fagotée puis transformée en palissades par le chantier d'insertion Audacie.

- Le **pâturage extensif** est assuré par GEREPI avec un troupeau de race rustique, des moutons solognots, abrité dans des huttes en brande traditionnelles.



? **LE SAVIEZ-VOUS ?**  
 • *Intervenir ou laisser faire la nature ?*  
 • *Le nord de la réserve est laissé en libre évolution depuis 1991 afin de comparer les modes de gestion grâce à des suivis naturalistes (papillons, champignons, oiseaux, plantes, etc.).*  
 • *Aujourd'hui, les espèces de landes et mares ont majoritairement disparu du secteur non géré alors que dans les zones brûlées, pâturées et fauchées, elles se sont maintenues.*



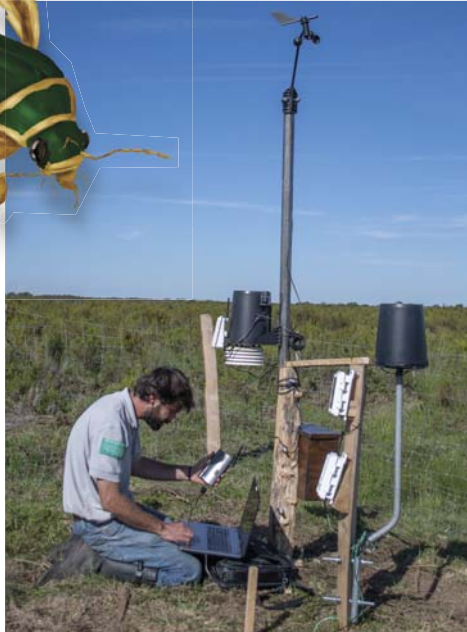
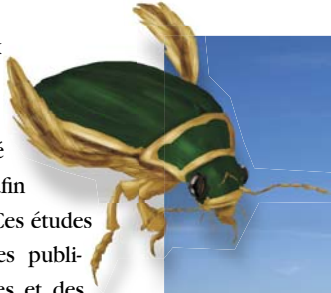


# Connaître pour protéger et s'adapter

## Observatoire biodiversité, eau et climat

Des algues microscopiques aux grands rapaces, la réserve du Pinail est suivie de près par GEREPI, en réseau avec ses partenaires (Université de Poitiers, Vienne Nature, RNF, etc.), afin d'évaluer l'état des écosystèmes. Ces études scientifiques sont valorisées par des publications scientifiques, des conférences et des formations.

Bien que protégée, la biodiversité de la réserve est menacée par l'évolution du climat. C'est pourquoi GEREPI met en place un observatoire pour évaluer les impacts du changement climatique sur l'eau et la biodiversité. Véritable sentinelle pour le territoire, il soutient la gestion adaptative



des espaces et des espèces pour répondre à l'enjeu de la transition écologique.

Quelques exemples de menaces :

- L'évolution de la température de l'air et de l'humidité du sol pourrait décaler l'émergence de l'azuré des mouillères et la floraison de sa plante hôte, la gentiane pneumonanthe (le Pinail abrite la dernière population de Poitou-Charentes).
- L'augmentation de la température et de l'acidité de l'eau des mares va limiter la présence de l'écrevisse à pieds blancs, déjà menacée par les maladies et les espèces invasives (la réserve est le seul lieu au monde où elle vit dans des mares).

Azuré des mouillères



Spiranthe d'été

- La modification de la répartition des pluies et le trop faible rechargement de la nappe phréatique conduisent à des sécheresses plus importantes condamnant certaines espèces comme la spiranthe d'été.

- L'augmentation de la température de l'eau et la plus faible disponibilité en oxygène provoquerait la migration de certaines espèces comme le triton crêté.

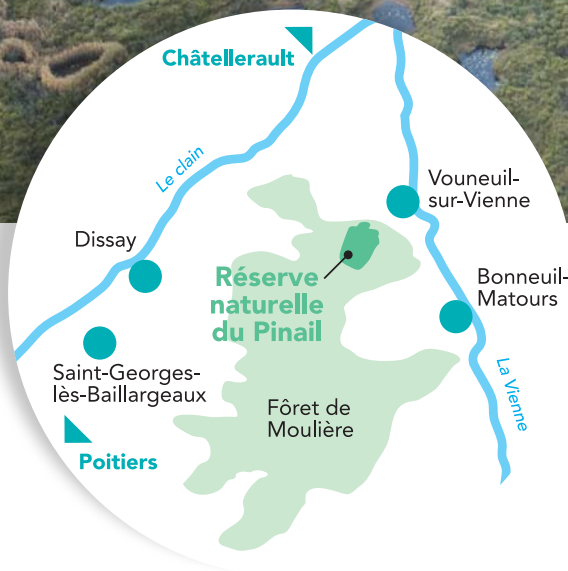


Écrevisse à pieds blancs



Triton crêté





Plaquette réalisée avec le soutien de



Pour se tenir informé et participer à la vie de la réserve :

- **La Gazette du Pinail**  
(bulletin d'information trimestriel)
- **Les Amis de la Réserve du Pinail** (club d'activités nature : chantier, suivi, etc.)
- **Les animations nature** tout public

Toutes les informations sur [www.reserve-pinail.org](http://www.reserve-pinail.org)

## GEREPI

Association pour la Gestion de la Réserve du Pinail  
Moulin de Chitré  
86210 Vouneuil-sur-Vienne

## Contact :

05 49 02 33 47

[contact@reserve-pinail.org](mailto:contact@reserve-pinail.org)

## Les Réserves Naturelles de France

GEREPI est un membre actif du réseau des Réserves Naturelles de France, RNF. Cette organisation associative fédère notamment les gestionnaires des quelques 350 réserves existantes qui mutualisent leurs compétences et expertises en matière de patrimoine biologique et géologique. L'association s'appuie sur une équipe pluridisciplinaire, des commissions thématiques (développement des territoires, police de l'environnement, éducation à la nature, etc.) et des partenariats (ministères, régions, comités, fondations, etc.). Représenté sur l'ensemble du territoire, tant au niveau national que local, c'est un réseau moteur de la protection de la nature.