

# Le déploiement des Plateformes de la Rénovation Énergétique de l'habitat et du Petit Tertiaire Privé en Nouvelle Aquitaine

**MOMENT PRO**



**Martine ROUX** (Région Nouvelle Aquitaine)

Le 30 novembre 2021

## LE PROGRAMME REGIONAL POUR L'EFFICACITE ENERGETIQUE NOUVELLE AQUITAINE

### UNE DEMARCHE COLLECTIVE...

→ Pilotée par la Région Nouvelle-Aquitaine  
et co-construit avec l'ensemble des acteurs  
régionaux de la rénovation

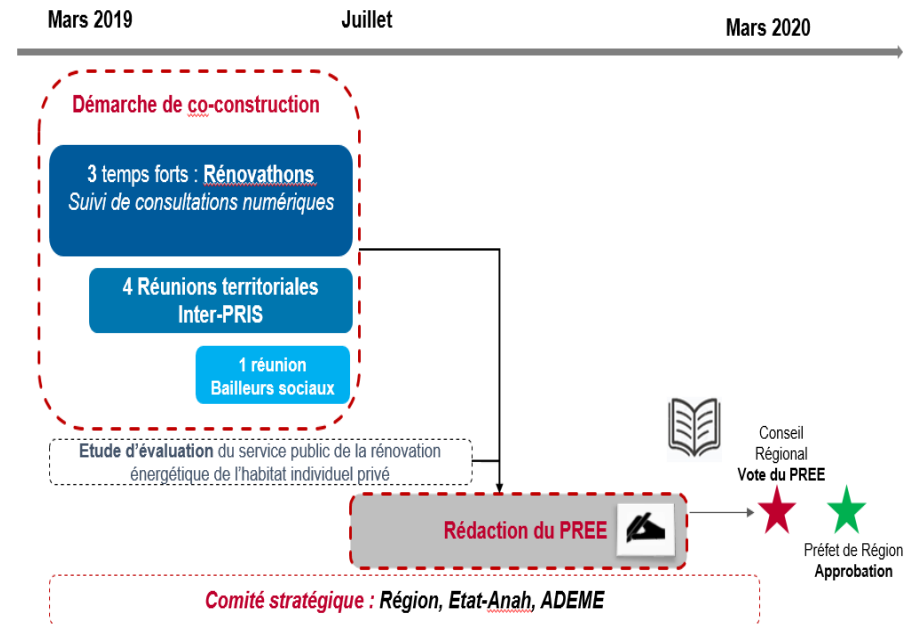
→ qui définit les modalités de l'action  
publique en matière d'orientation et  
d'accompagnement pour la réalisation des  
travaux de rénovation énergétique

### PARMI LES ACTIONS PHARES...

↪ Lancer un Plan de  
déploiement des  
Plateformes territoriales de  
la rénovation énergétique

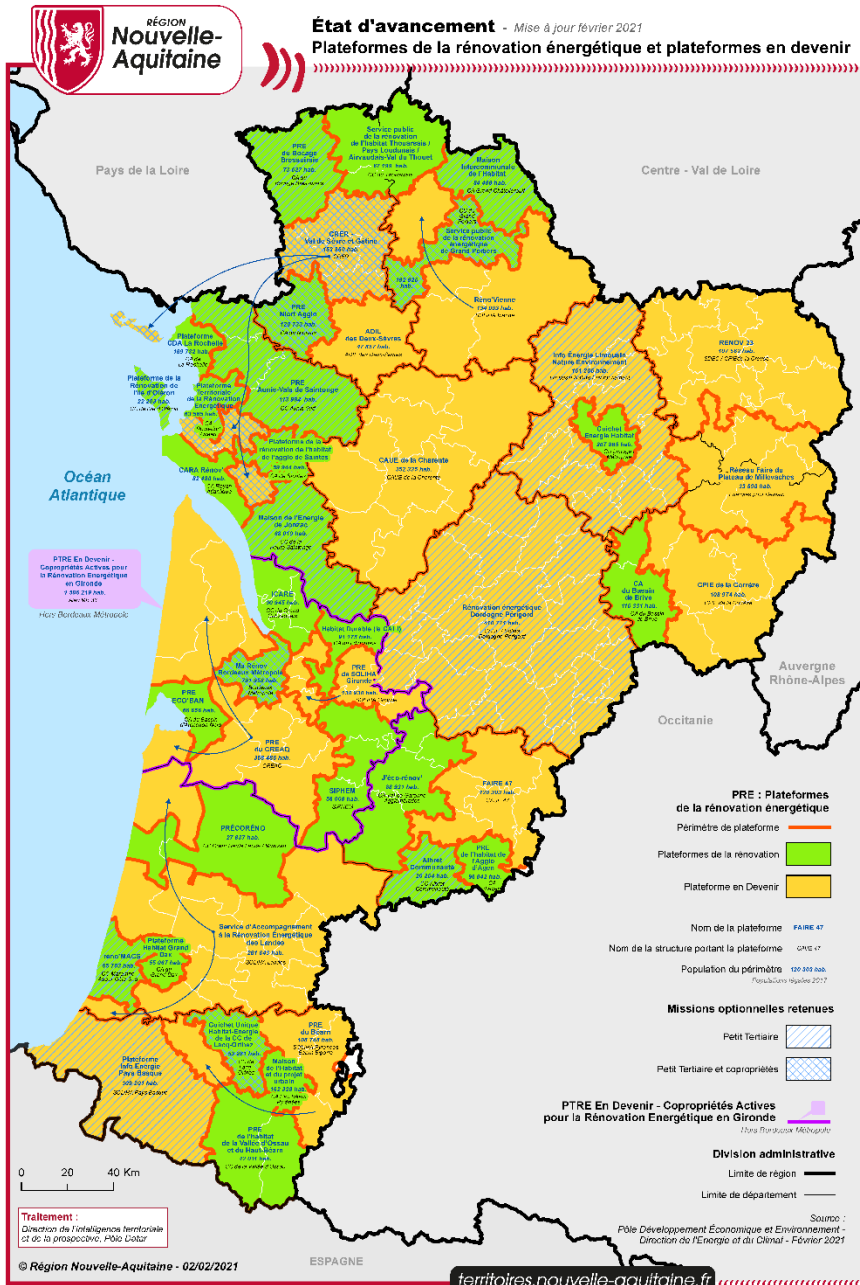
↪ Mettre en place un guichet  
unique « rénovation énergétique  
de l'habitat », service public  
local et tiers de confiance pour  
les ménages

### LES GRANDES ETAPES DE L'ÉLABORATION DU PREE NOUVELLE-AQUITAINE



# LE DEPLOIEMENT DES PLATEFORMES EN 2021

**MOMENT PRO**



## 2021 : UNE ANNÉE DE TRANSITION



28 Plateformes de la  
rénovation énergétique  
(portage EPCI)



16 Plateformes en devenir  
(portage associations)

La totalité du territoire couvert par  
le service public de la rénovation  
énergétique

Au 30 septembre 2021, 52 250 actes  
A1, A2 et A4 réalisés par le service  
public



Pour trouver un conseiller:  
<https://www.renovation-nouvelleaquitaine.fr>

Numéro national: 0 808 800 700

## LE REDEPLOIEMENT DES PLATEFORMES EN 2022

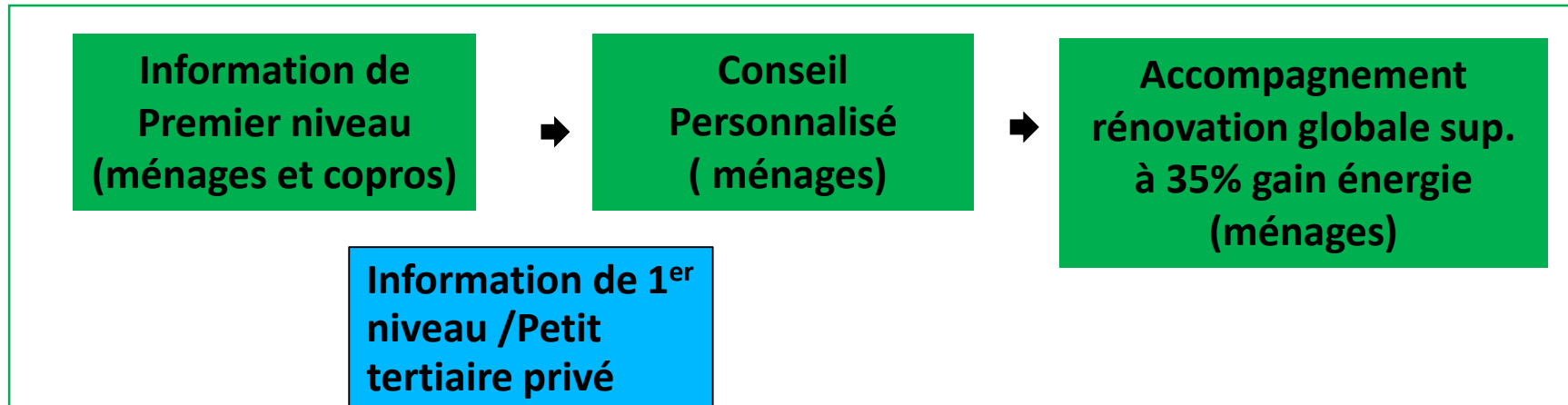
- ➔ Un AMI lancé par la Région en septembre 2021 pour le redéploiement du réseau des Plateformes **dans son format et son portage définitif à partir du 1<sup>er</sup> janvier 2022**
- ➔ **49 dossiers de candidatures** reçus à la Région et en cours d'instruction
- ➔ Un vote des subventions par la Commission Permanente du Conseil Régional vers le mois de mars 2022 ( envoi d'un courrier aux structures porteuses dès la mi décembre pour un démarrage des Plateformes au 1<sup>er</sup> janvier 2022)
- ➔ **Une couverture quasi complète du territoire néo aquitain**  
A ce jour, très peu de zones blanches (3 maximum), soit des territoires représentant au total 45 000 habitants non couverts par le service public . Pour ces territoires, **une information de 1<sup>er</sup> niveau pourra être apportée aux particuliers** par le biais d'un partenaire subventionné par la Région
- ➔ **Le portage des Plateformes en 2022/ des montages divers:**
  - Des EPCI seuls
  - Des EPCIs qui mutualisent leur démarche (de 2 à 6 EPCIs)
  - Des EPCIs et d'autres collectivités ou acteurs qui s'appuient sur un syndicat (ex Syndicat des Energies)
  - Un département
  - Une association dont les EPCIs sont adhérents (sous conditions)

## LE REDEPLOIEMENT DES PLATEFORMES EN 2022 OBJECTIFS DU GUICHET UNIQUE

- ➔ **Simplifier l'accès des usagers au service public et leur garantir une continuité de service**
- ➔ **Accompagner les ménages vers la rénovation globale performante et bas carbone**
- ➔ **Associer les approches Energie et habitat pour créer des synergies entre politiques et favoriser la rénovation énergétique embarquée**
- ➔ **Faciliter une offre globale de financement**
- ➔ **Mobiliser l'ensemble des acteurs publics et privés liés directement ou indirectement à la rénovation pour favoriser la rénovation énergétique embarquée**

## LE REDEPLOIEMENT DES PLATEFORMES EN 2022 LES MISSIONS DES PLATEFORMES

### LES MISSIONS OBLIGATOIRES



### COMMUNICATION SENSIBILISATION ANIMATION

Ménages

Professionnels

Petit Tertiaire

### LES MISSIONS OPTIONNELLES

*Copropriétés  
Conseil personnalisé/  
Accpt*

*Petit Tertiaire  
conseil personnalisé*

## LES AIDES REGIONALES A L'ACCOMPAGNEMENT POUR LA RENOVATION ENERGETIQUE GLOBALE, PERFORMANTE ET BAS CARBONE DE L'HABITAT PRIVE

**MOMENT PRO**

- ➔ Une aide régionale pour financer des **audits/accompagnements travaux**
- ➔ Un accompagnement en amont du projet par **le conseiller de la Plateforme qui précise les étapes du projet et identifie avec le propriétaire les prestations privées nécessaires;**
- ➔ Des projets qui doivent permettre **l'atteinte du niveau BBC en une ou plusieurs étapes** et répondre à certaines exigences
- ➔ Dans ce cadre la Région propose un soutien financier:
  - 1 000 € pour une prestation d'audit/accompagnement
  - 800 € pour un accompagnement travaux seul
  - 1 200 € pour une maîtrise d'œuvre
- ➔ **Le propriétaire choisit son professionnel** (bureau d'études, architecte...) et lui donne mandat pour réaliser la demande financière et les démarches administratives auprès de la Région;

## CONTACTS REGION

Véronique BOZZO (cheffe du service transition énergétique des Territoires)

Bénédicte Hamon (33,40,64) : [benedicte.hamon@nouvelle-aquitaine.fr](mailto:benedicte.hamon@nouvelle-aquitaine.fr)

Martine Roux (19,23,24,86,87) : [martine.roux@nouvelle-aquitaine.fr](mailto:martine.roux@nouvelle-aquitaine.fr)

Nicolas Turpin (16,17,47,79) : [nicolas.turpin@nouvelle-aquitaine.fr](mailto:nicolas.turpin@nouvelle-aquitaine.fr)

**MOMENT PRO**

**MERCI DE VOTRE ATTENTION**

