

Réhabilitation 56 logements « Linxe et Maillet » à DAX

**Jean-Philippe DAYON / Jean-
Christophe SALVAN**

XL Habitat / Droit de Cité

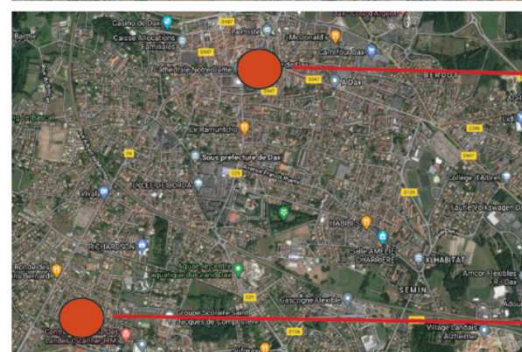
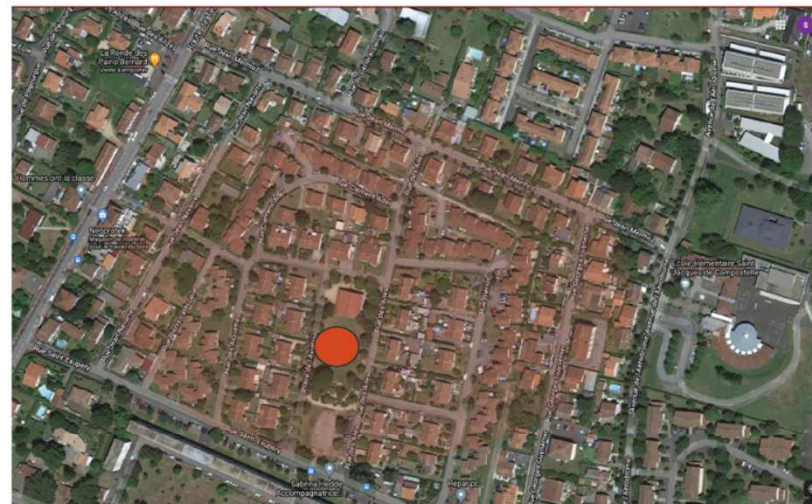
14 décembre 2021



Présentation de l'opération

56 logements construits en 1959 jumelés par deux

- **38 logements T3 en RDC de 63 m² SHAB**
- **12 logements T4 avec étage de 75 m² SHAB**
- **6 logements T5 en RDC de 84 m² SHAB**



MAIRIE DE DAX

LINXE et MAILLET

PLAN DE SITUATION

Présentation de l'opération



Logement T5



Logement T4



Logement T3

Présentation de l'opération

Les logements présentent des états et des équipements techniques vétustes

- Absence ou peu d'isolation
- Ventilation peu performante
- Installations sanitaires et électriques vétustes
- Réseaux EU-EV vétustes
- Pièces de vie exigües

Etiquette énergétique avant travaux

Présentation de l'opération

Quelques photos...



MENT PRO

Projet de réhabilitation



Les travaux énergétiques envisagés...

Toitures

- Remplacement des couvertures et isolation thermique en rampant

Façades

- Mise en place d'une ITE par enduit sur laine de roche

Menuiseries extérieures

- Remplacement de l'ensemble des menuiseries extérieures

VRD

- Réfection de l'ensemble des réseaux et accès logements

...et d'amélioration du cadre de vie

Pièces humides

- Réfection des salles d'eau et WC

Extension

- Création d'une cuisine par extension des logements au profit du séjour actuel

Projet de réhabilitation



Les travaux énergétiques envisagés...

Toitures

- Remplacement des couvertures et isolation thermique en rampant

Façades

- Mise en place d'une ITE par enduit sur laine de roche

Menuiseries extérieures

- Remplacement de l'ensemble des menuiseries extérieures

VRD

- Réfection de l'ensemble des réseaux et accès logements

...et d'amélioration du cadre de vie

Pièces humides

- Réfection des salles d'eau et WC

Extension

- Création d'une cuisine par extension des logements au profit du séjour actuel

Projet de réhabilitation

Extension des logements (exemple du T4)



Projet de réhabilitation

Extension des logements (exemple du T5)



Projet de réhabilitation



Etiquette énergétique après travaux

Projet de réhabilitation



Plan de relance

Une opération de restructuration importante des logements pour un meilleur confort thermique et une amélioration du cadre de vie des locataires

Désignation des entreprises

Un contexte particulier avec absence de réponse pour certains lots et des offres élevées

Merci pour votre attention

MENT PRO

