

Réalisation : DREAL NA/MICAT le 27/01/2020

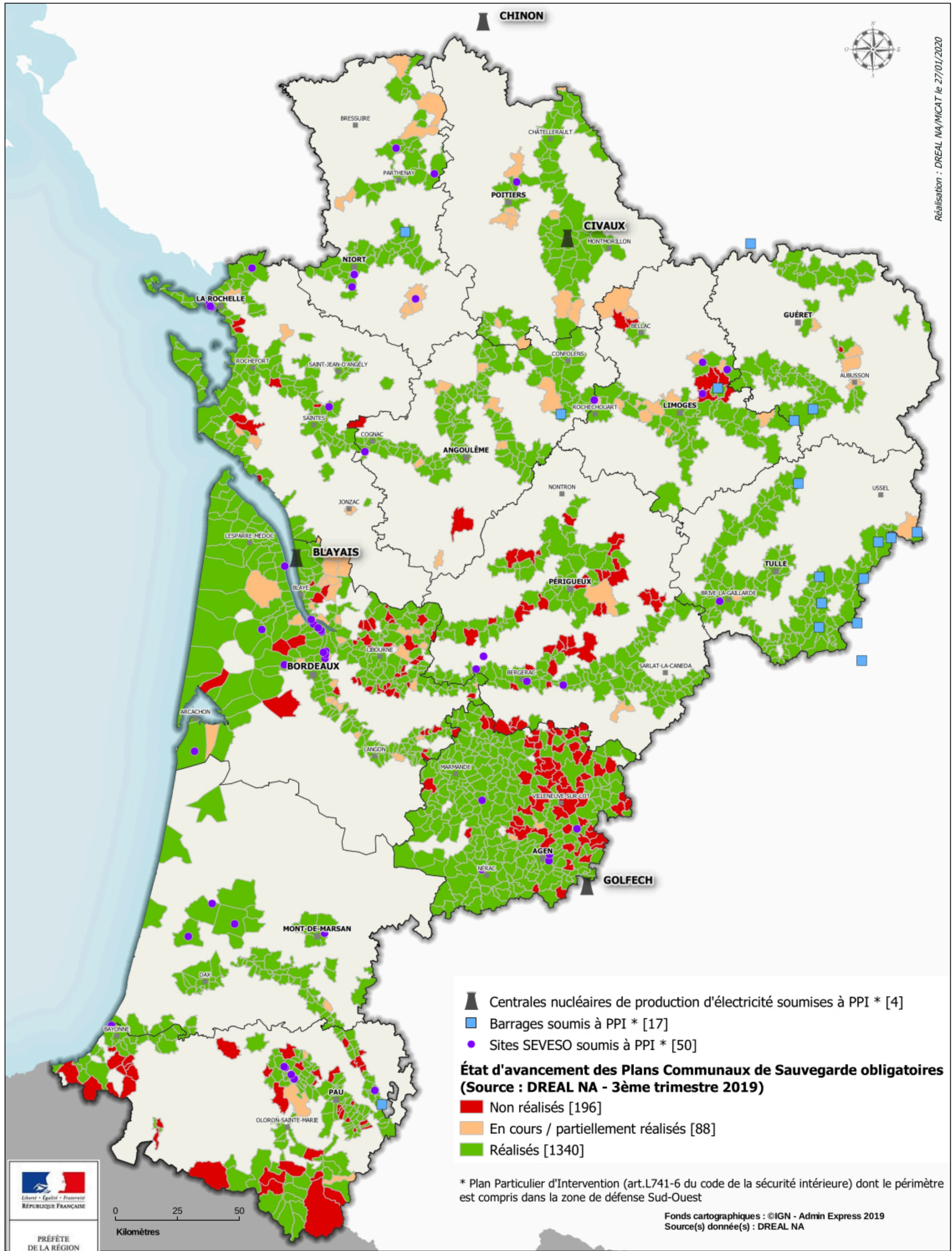
- Centrales nucléaires de production d'électricité soumises à PPI * [4]
 - Barrages soumis à PPI * [17]
 - Sites SEVESO soumis à PPI * [50]
- État d'avancement des Plans Communaux de Sauvegarde obligatoires (Source : DREAL NA - 3ème trimestre 2019)**
- Non réalisés [196]
 - En cours / partiellement réalisés [88]
 - Réalisés [1340]

* Plan Particulier d'Intervention (art.L741-6 du code de la sécurité intérieure) dont le périmètre est compris dans la zone de défense Sud-Ouest

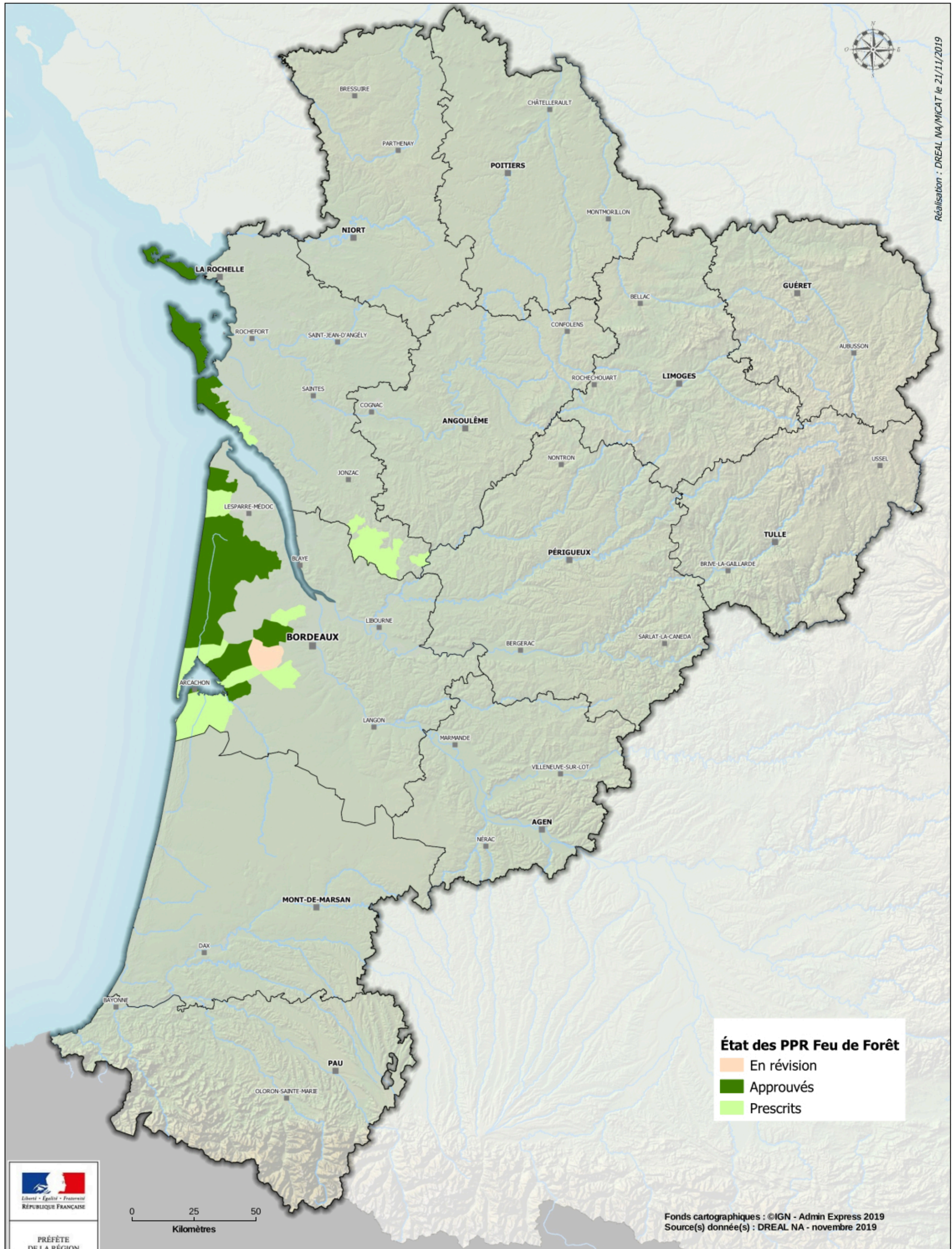
Fonds cartographiques : ©IGN - Admin Express 2019
Source(s) donnée(s) : DREAL NA

PRÉFÈTE
DE LA RÉGION
NOUVELLE-AQUITAINE

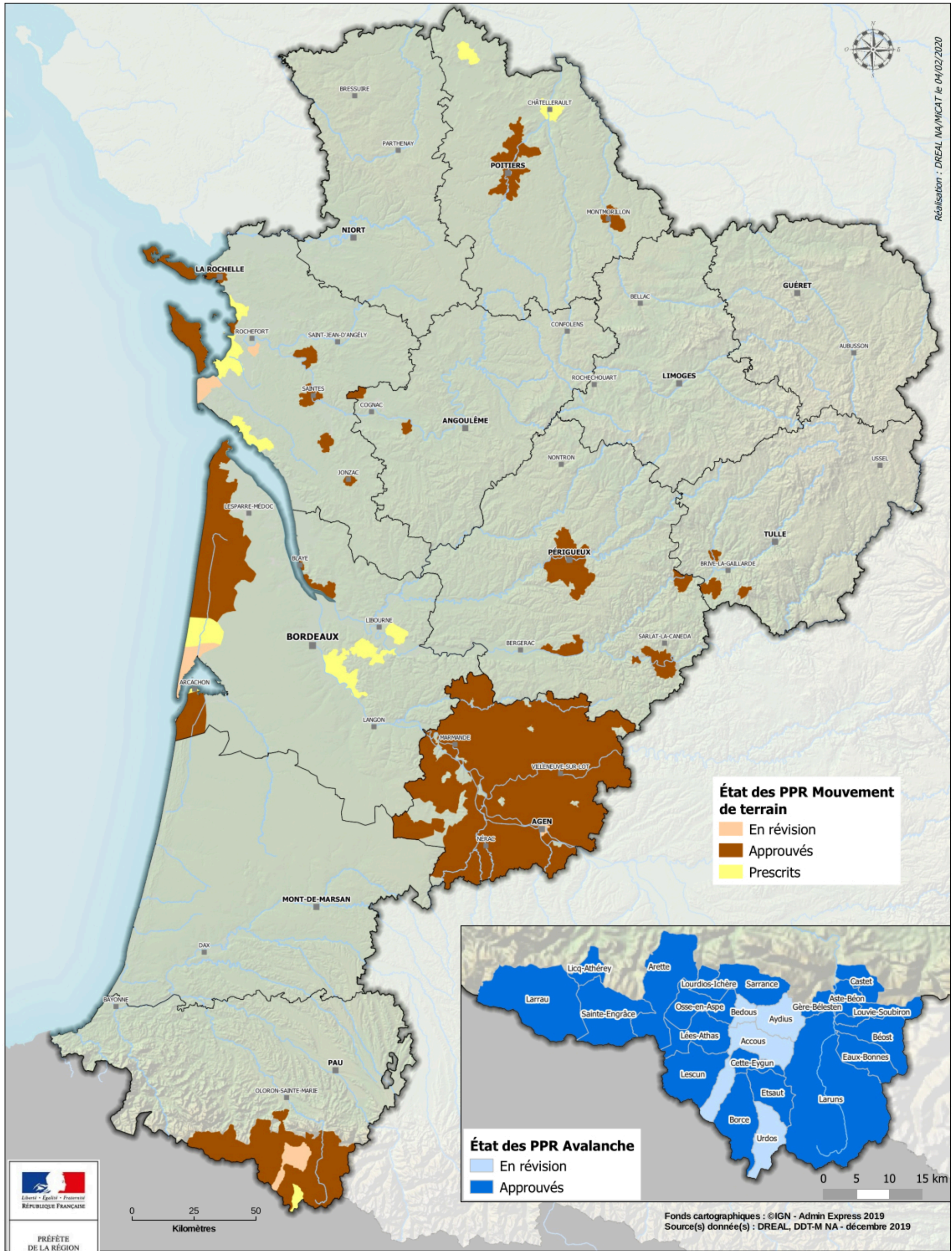
0 25 50
Kilomètres



Communes concernées par un plan de prévention du risque d'incendie de forêt



Communes concernées par un plan de prévention du risque mouvement de terrain et avalanche



État des PPR Mouvement de terrain

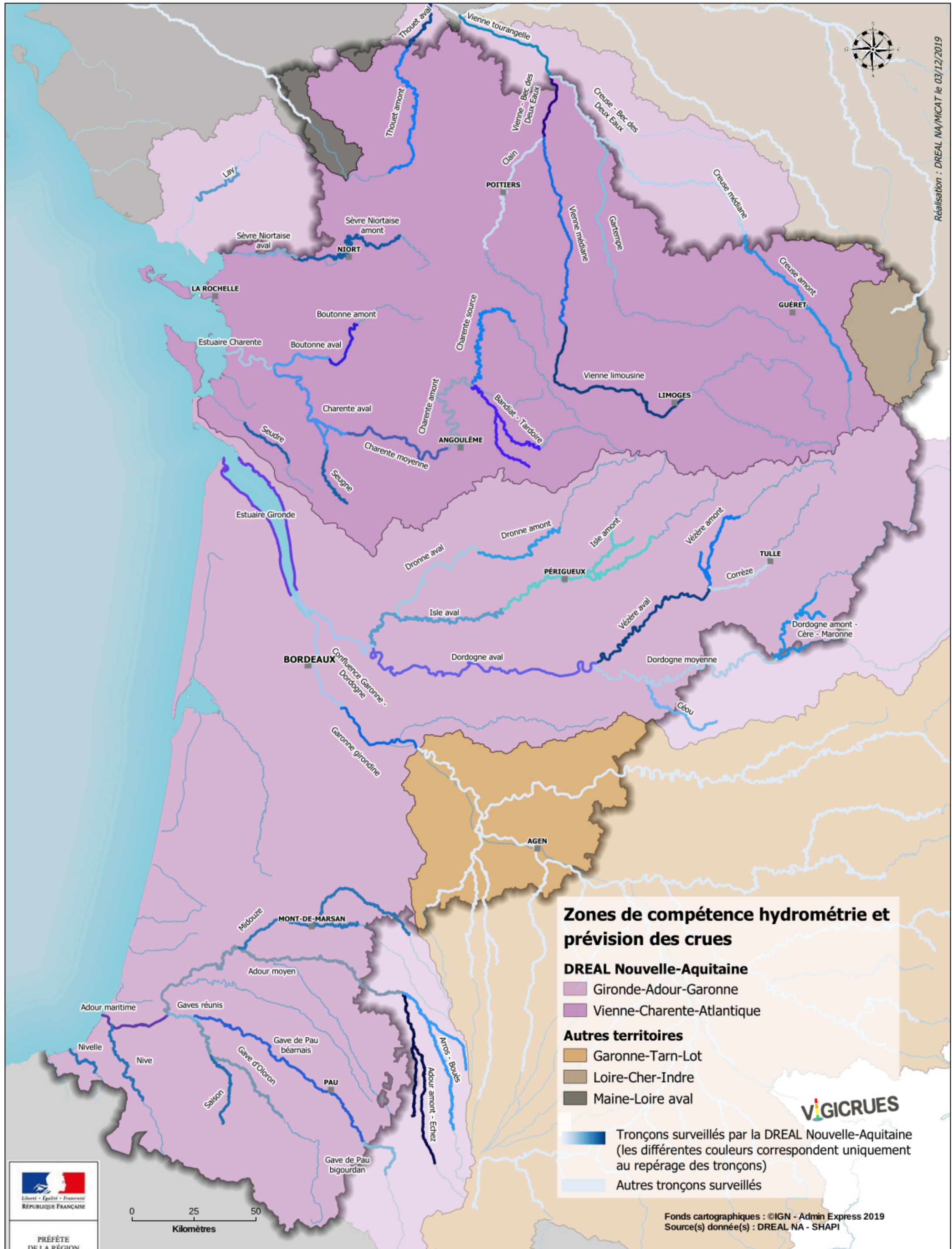
- En révision
- Approuvés
- Prescrits

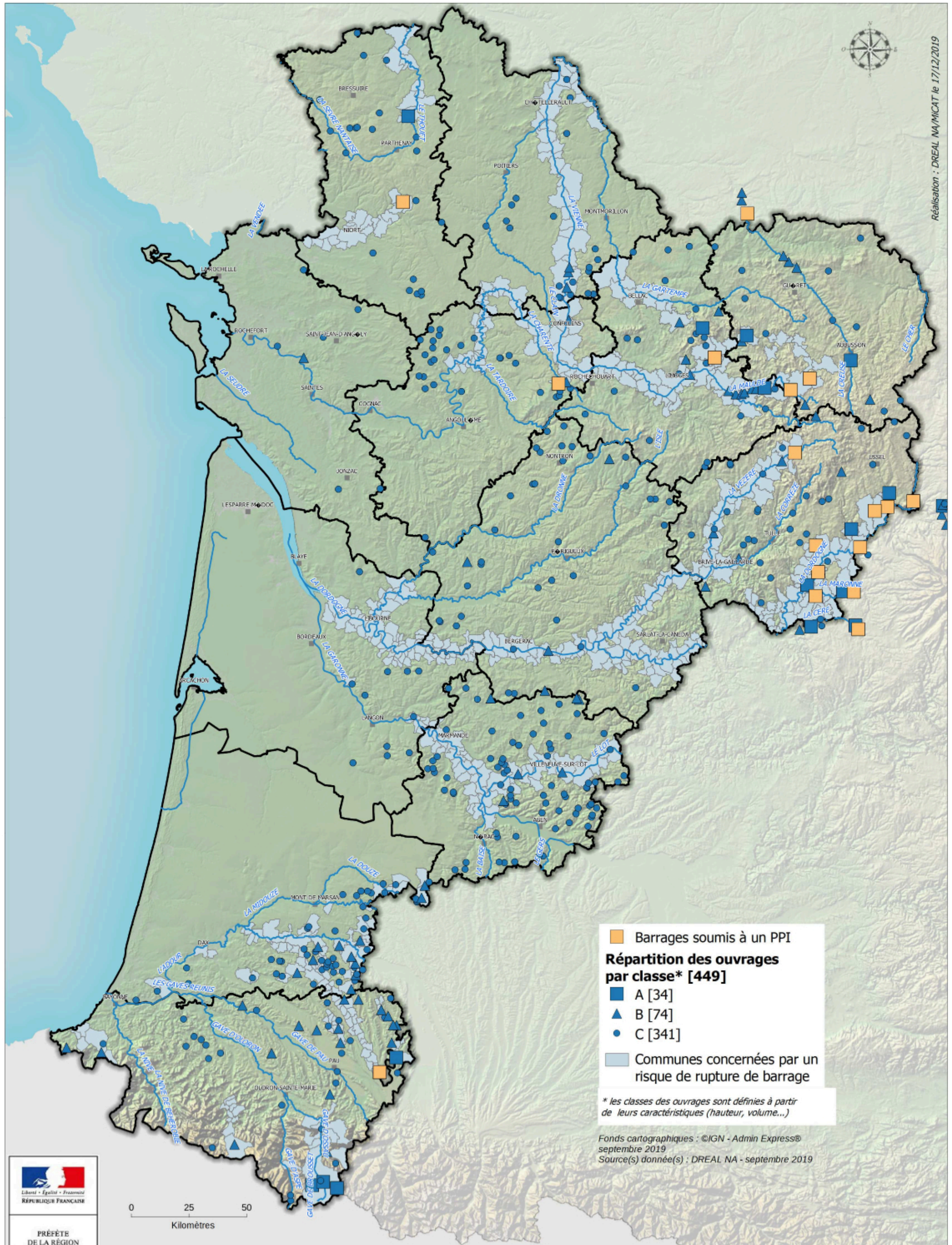
État des PPR Avalanche

- En révision
- Approuvés



Fonds cartographiques : ©IGN - Admin Express 2019
Source(s) donnée(s) : DREAL, DDT-M NA - décembre 2019





Réalisation : DREAL NA/MICAT le 17/12/2019

■ Barrages soumis à un PPI

Répartition des ouvrages par classe* [449]

- A [34]
- ▲** B [74]
- C [341]

■ Communes concernées par un risque de rupture de barrage

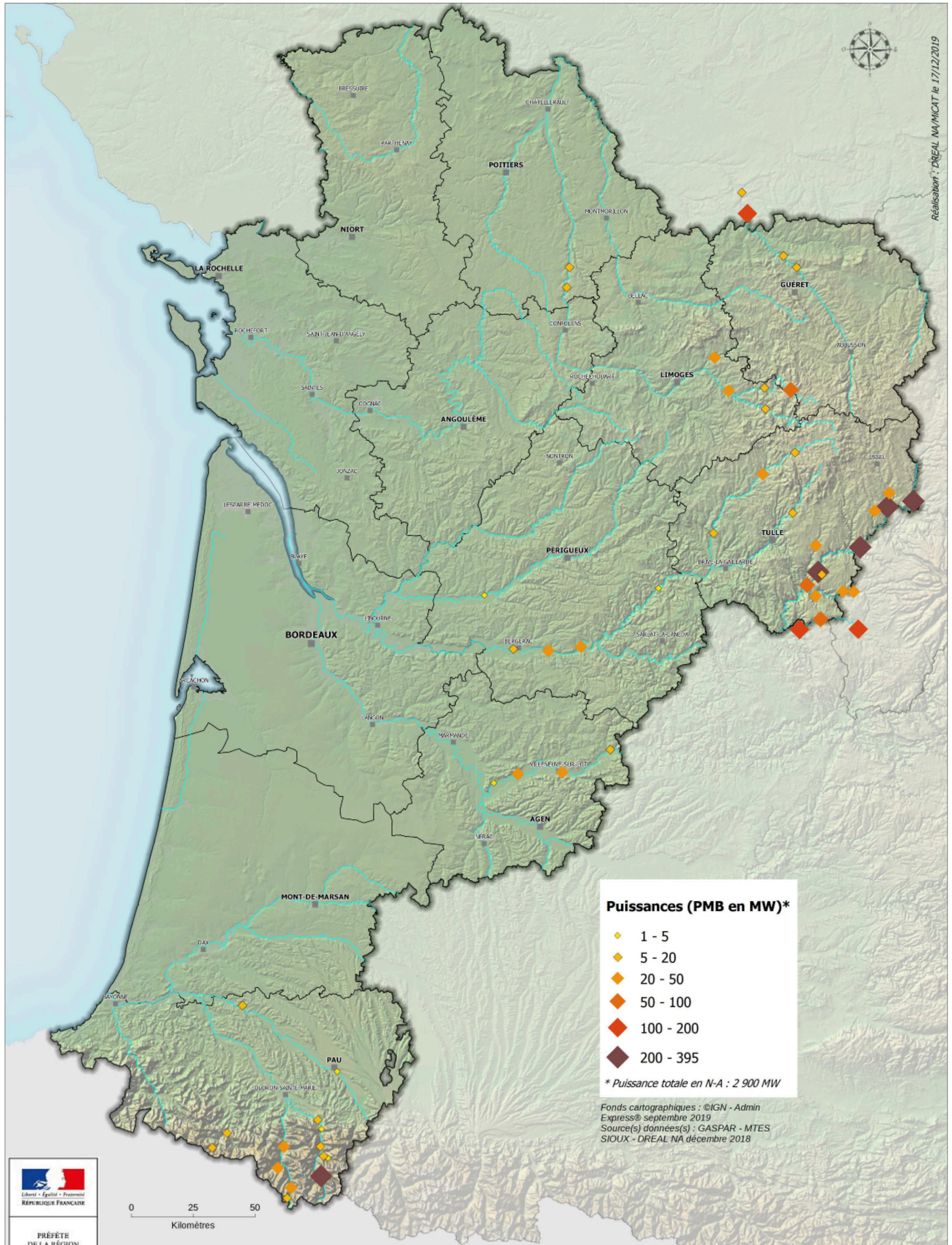
* les classes des ouvrages sont définies à partir de leurs caractéristiques (hauteur, volume...)

Fonds cartographiques : ©IGN - Admin Express® septembre 2019
Source(s) donnée(s) : DREAL NA - septembre 2019



PRÉFÈTE DE LA RÉGION NOUVELLE-AQUITAINE

Concessions hydroélectriques Puissances autorisées par concession



Réalisation : DREAL NA/MICAT le 17/12/2019

Puissances (PMB en MW)*

- ◆ 1 - 5
- ◆ 5 - 20
- ◆ 20 - 50
- ◆ 50 - 100
- ◆ 100 - 200
- ◆ 200 - 395

* Puissance totale en N-A : 2 900 MW

Fonds cartographiques : ©IGN - Admin Express® septembre 2019
Source(s) données(s) : GASPARD - MTES SIOUX - DREAL NA décembre 2018

PRÉFÈTE DE LA RÉGION NOUVELLE-AQUITAINE

