

Les interventions de Procivis



PROCIVIS
NOUVELLE AQUITAINE





Bilan Convention 2018 – 2022

3 852
Ménages accompagnés
avec nos financements



**60% en avances
de subventions**

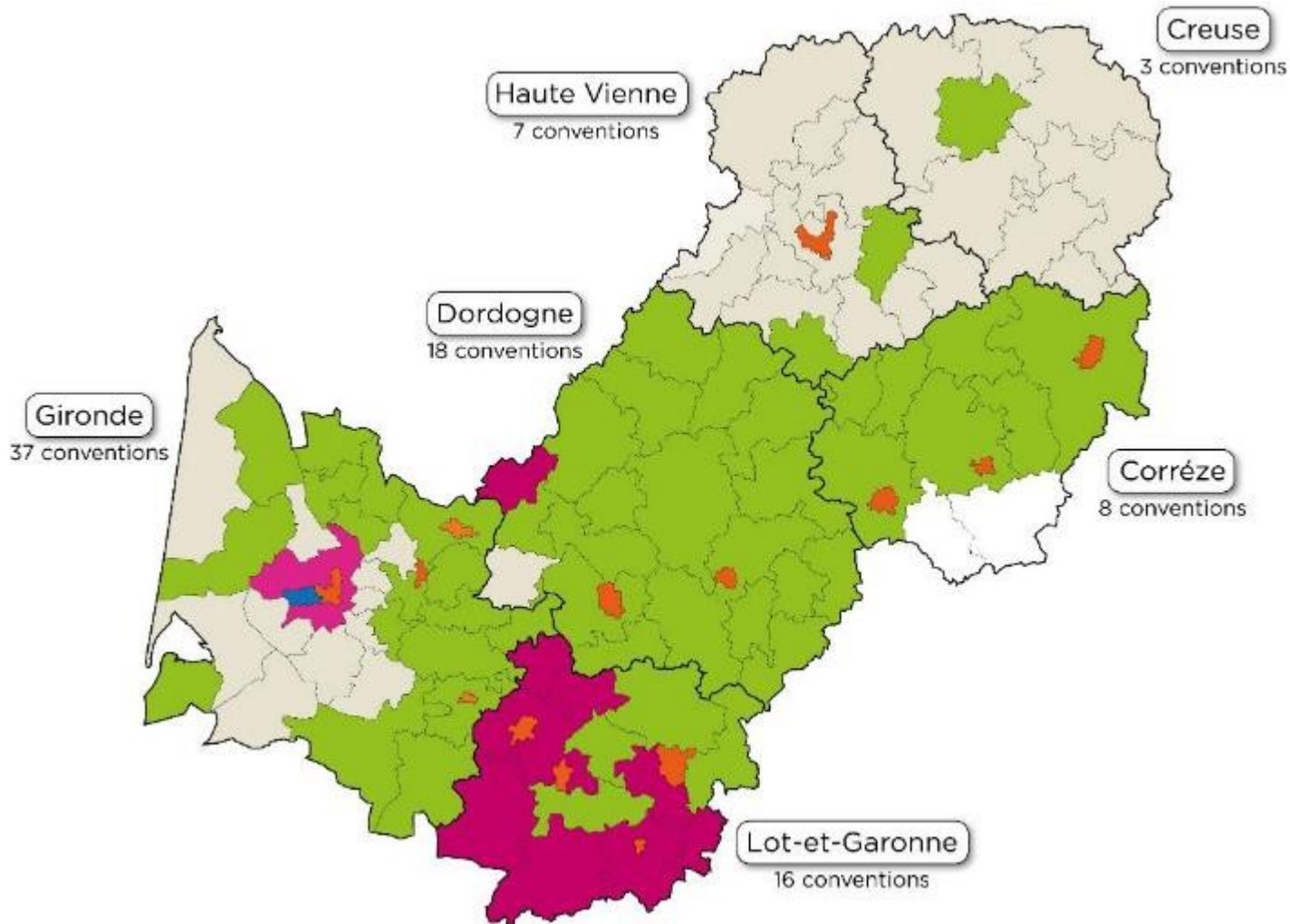
**40% en prêts travaux
et accession**

Bilan Convention 2018 – 2022

111 Conventions

dont PROCIVIS Nouvelle Aquitaine est signataire

- 4 Programme d'Intérêt Général Départemental
- 7 Programme d'Intérêt Général Territorialisé à l'EPCI
- 21 Opérations Programmées d'Amélioration de l'Habitat (OPAH)
- 18 OPAH de Renouvellement Urbain
- 7 OPAH Copropriétés Dégradées / Plan de Sauvegarde
- 21 Conventions liées aux avances des subventions par la CARTE
- 12 Conventions liées au préfinancement en Copropriétés
- 17 Conventions liées à l'Accession Sociale à la Propriété
- 4 Conventions liées au préfinancement en PPRT



La convention 2023 - 2030

- Une nouvelle convention signée le 24 janvier 2023



8 ans

durée de la convention



4 000

logements produits en accession sociale



500 M€ *

Montant total de l'engagement
en accompagnement des politiques
nationales et locales de l'habitat

** Il ne s'agit pas d'une enveloppe de crédits alloués
par l'État ou le réseau PROCIVIS*



Yannick Borde,
Président de Procivis UES-AP

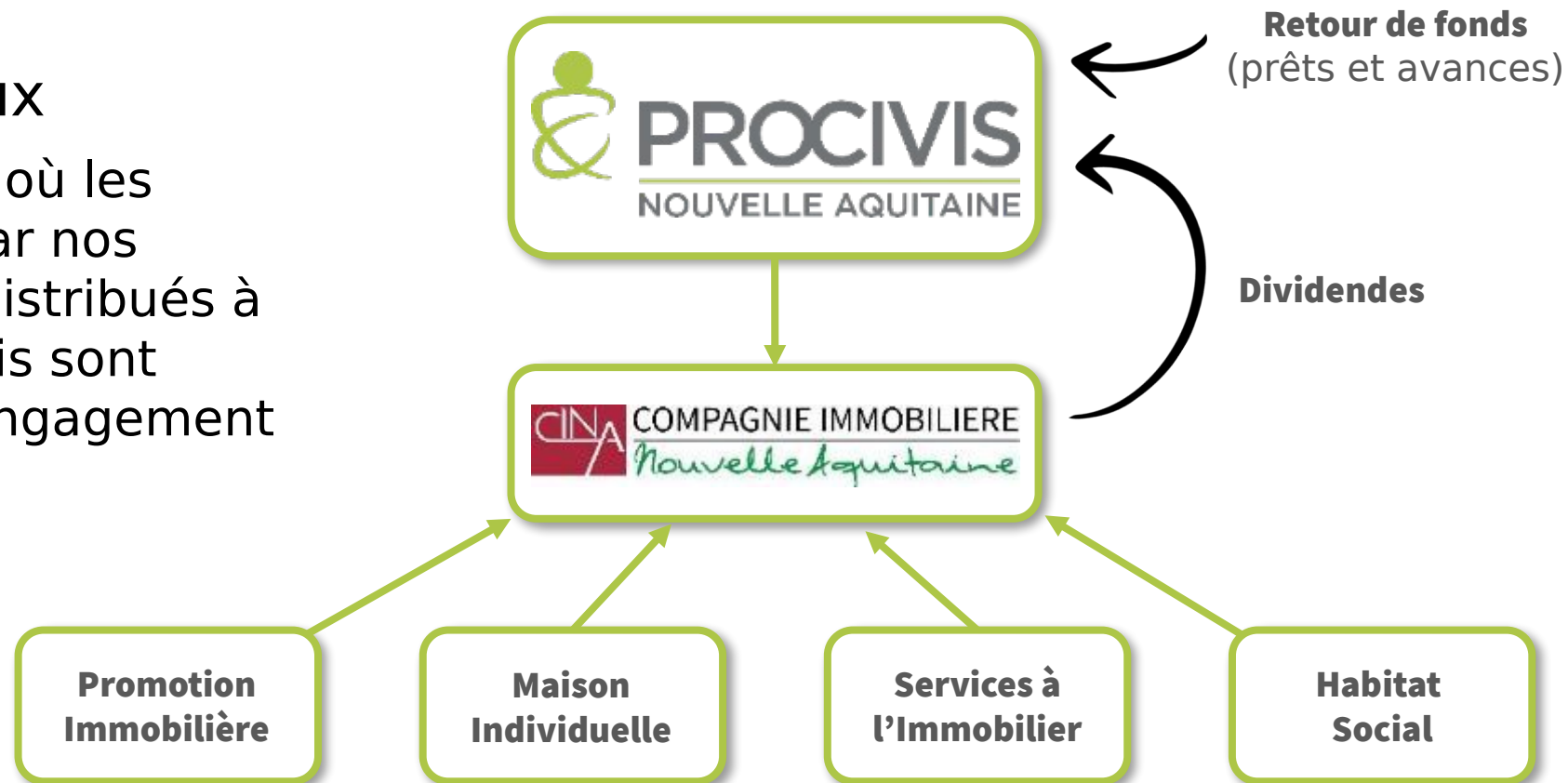
Olivier Klein,
Ministre délégué chargé de la Ville et du Logement

**Les objectifs sont déterminés selon une méthode de
calcul interne au réseau PROCIVIS**



Les ressources financières de PNA

- Notre cercle vertueux
 - Un statut coopératif où les bénéfices réalisés par nos filiales ne sont pas distribués à des actionnaires mais sont utilisés pour notre engagement sociétal





Nos filiales immobilières

- En construction de maisons individuelles



- En promotion Immobilière



- Habitat Social



- Services à





Prêts travaux Missions Sociales

- Financer le reste à charge des dossiers d'amélioration de l'habitat **dans le cadre d'un programme animé**
- Pour les propriétaires occupants très modestes **sous plafonds de ressources Anah +10%**

Nombre de personnes composant le ménage	Ménages très modestes	Plafonds +10%
1	16 229 €	17 852 €
2	23 734 €	26 107 €
3	28 545 €	31 400 €
4	33 346 €	36 681 €
5	38 168 €	41 985 €
Par personne supplémentaire	4 813 €	5 294 €



Prêts travaux Missions Sociales

- 3 thématiques pour les prêts travaux :
 - Rénovation énergétique
 - Adaptation des logements
 - Résorption de l'habitat indigne et insalubre

Montant des prêts plafonnés :

- Énergie et Adaptation :
 - 7 000 €
- Habitat Indigne :
 - 12 000 €

	Énergie	Adaptation	Habitat insalubre
PO Très Modestes +10%	Plafonné à 7 000 €		Plafonné à 12 000 €
Durée en mois	84 mois max.		120 mois max.



Avances CARTTE



- Permettre l'avance des subventions de l'Anah et des collectivités pour régler, au démarrage des travaux, les acomptes des factures demandés par les artisans
- Une avance **plafonnée à 9 000 € par dossier**, sans intérêts, sans frais de dossier ni frais de gestion
- Pour les propriétaires occupants modestes et très modestes **sous plafonds de ressources Anah** seulement **dans le cadre d'un programme animé**
- Déblocage de l'avance en **un ou plusieurs versements et à un ou plusieurs destinataires de fonds** :
 - soit aux artisans réalisant les travaux
 - soit à un opérateur mandataire des fonds pour le compte du PO





Prêts accession à la propriété

- Une offre de prêt réservée aux clients des constructeurs filiales de Procivis Nouvelle Aquitaine
- Permettre à des accédants (*qui rencontrent des difficultés pour finaliser un plan de financement et/ou qui ont un taux d'endettement trop important au regard des règles bancaires*) **de parvenir à concrétiser un projet d'achat immobilier pour une occupation en résidence principale.**
- Pour ménages primo-accédants, quel que soit leur secteur d'activité, respectant les plafonds de ressources PTZ en vigueur selon la zone géographique (B1, B2 ou C).



An aerial photograph of a city at sunset. The sky is filled with soft, orange and pink clouds. In the foreground, a large, curved building with a metallic, reflective facade is the central focus. The building's surface is composed of many vertical panels that catch the light. To the left of the building, there is a river and a bridge. In the background, a dense urban landscape with various buildings and a marina with boats is visible.

Les interventions de Procivis



PROCIVIS
NOUVELLE AQUITAINE

Merci de votre attention