

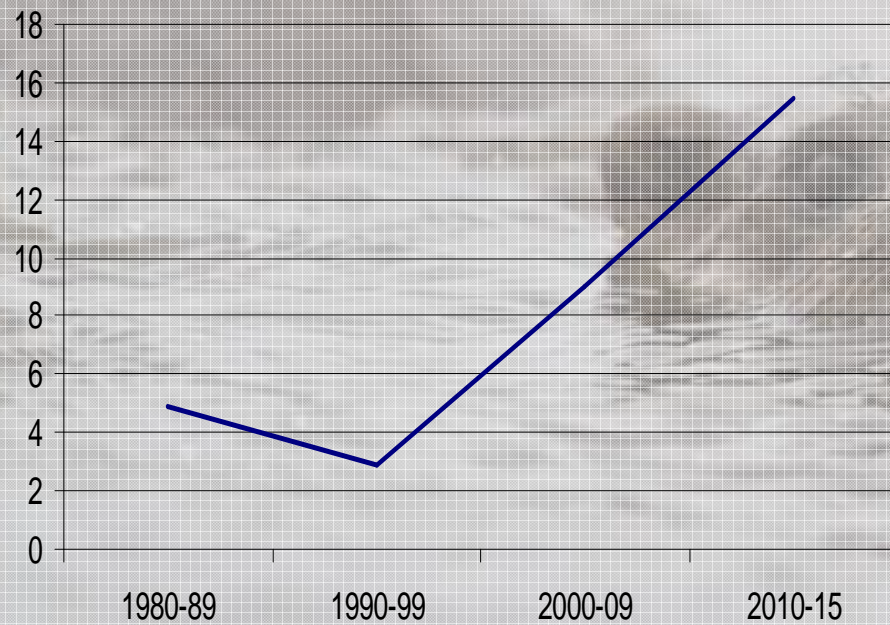
Exemple de collaboration avec les gestionnaires de routes en Bretagne



Franck Simonnet & Xavier Grémillet – Groupe Mammalogique Breton
Séminaire Plan National d'Actions Loutre
17 juin 2016 – Limoges

Mortalité routière

269 cas de mortalité
routière recensés en
Bretagne



Mortalité routière

- **Sites de collision:**

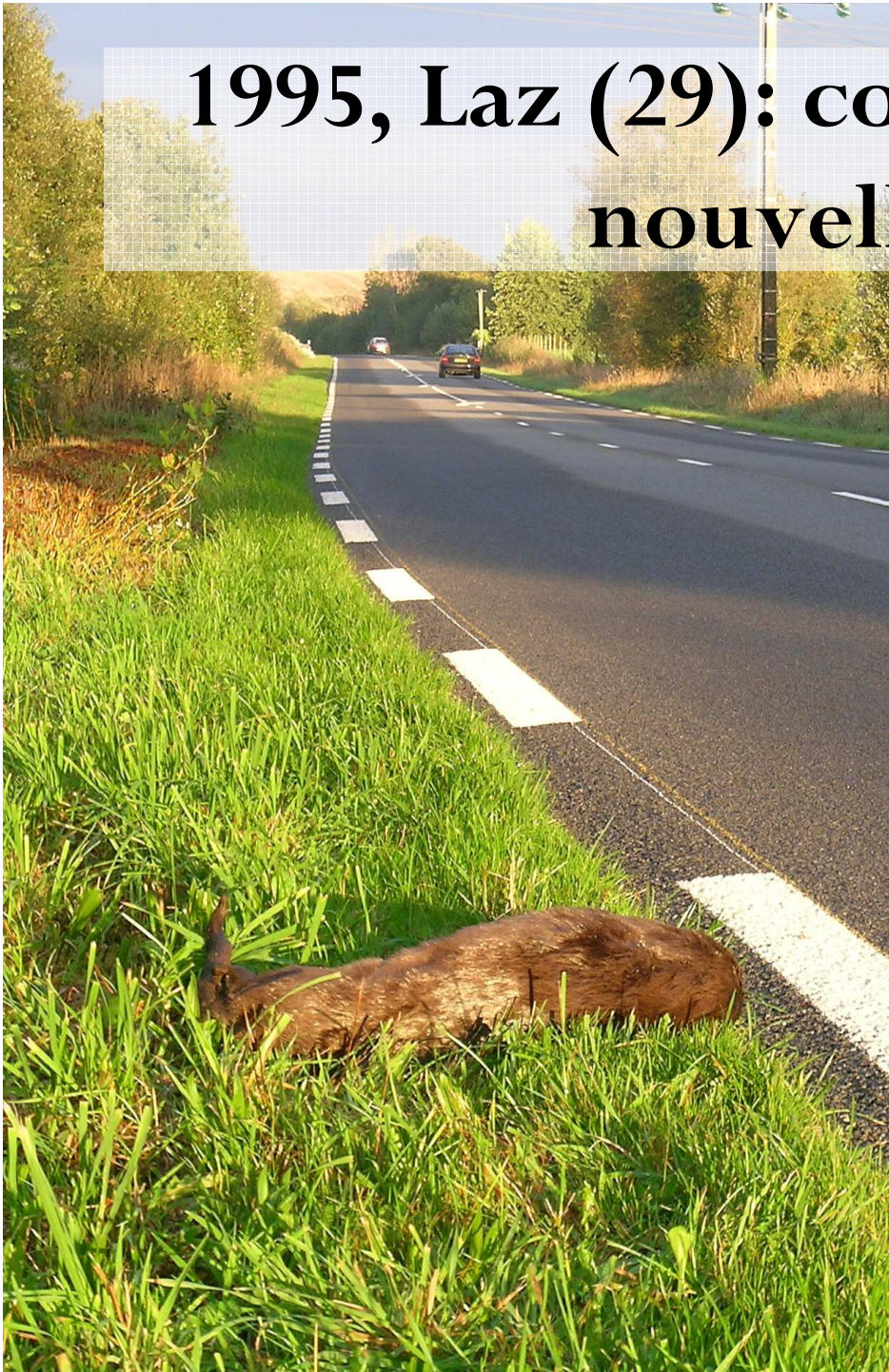
- Localisation (n=211):
 - Croisement cours d'eau/route: 84 %
 - Cours d'eau longeant une route: 3 %
 - Transit entre têtes de BV : 13 %
- Type de cours d'eau (n=131):
 - Rivières: 20 %
 - Ruisseaux: 38 %
 - Rus: 34 %
 - Zone de marais/étangs: 8%
- Type de route (n=155):
 - 2x2 voies: 23 %
 - RD ou RN > 1000 véh./j: 46 %
 - RD < 1000 véh./j.: 19 %
 - VC: 11 %
- Type de pont (n=91):
 - Pont transparent (faible longueur&tirant d'air important) 22 %
 - Pont à tirant d'air important 17,5 %
 - Pont à faible tirant d'air (buse) 60,5 %



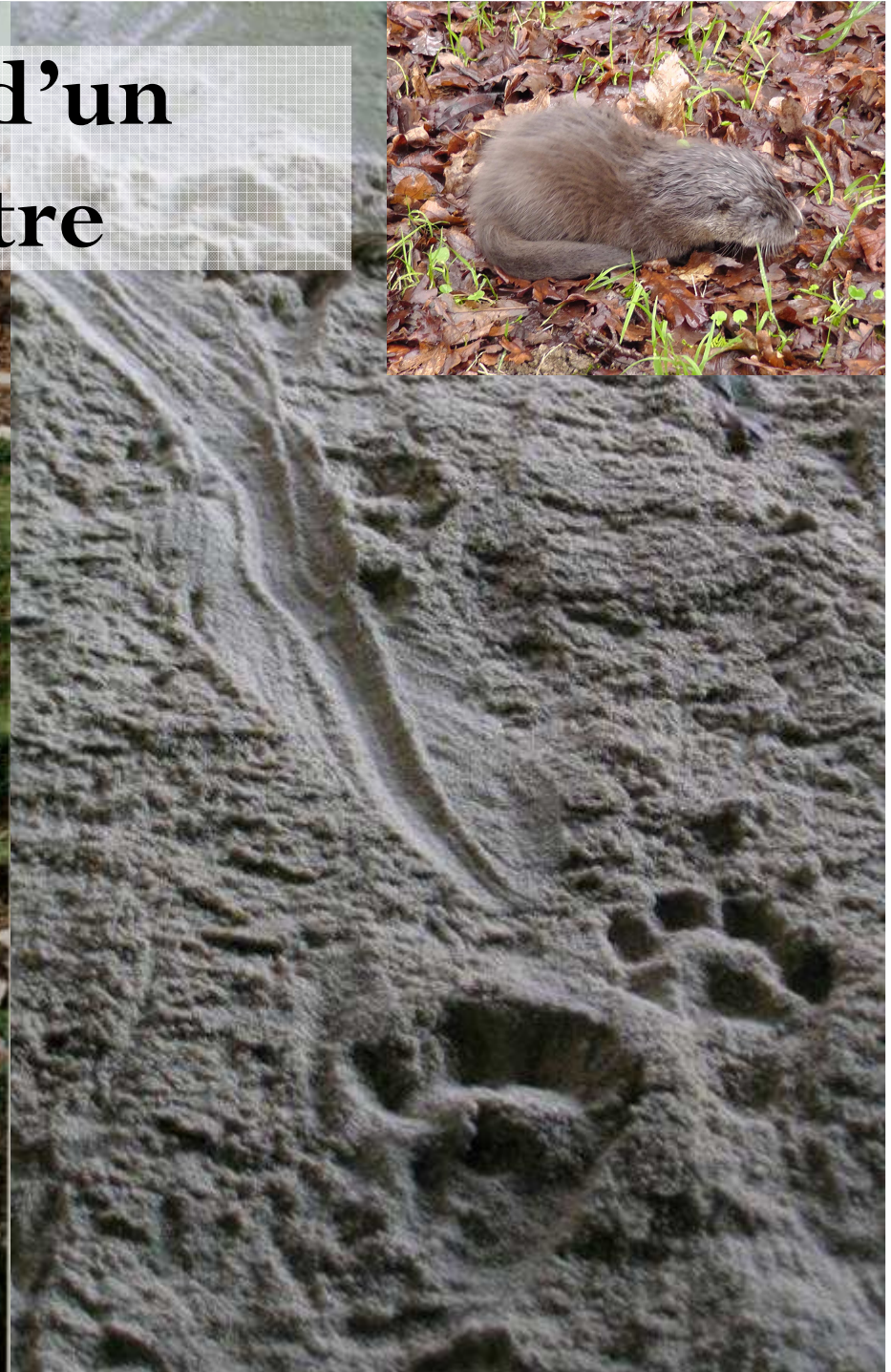
Comment en est-on arrivé là ?



1995, Laz (29): construction d'une nouvelle route



Aménagement d'un passage à Loutre



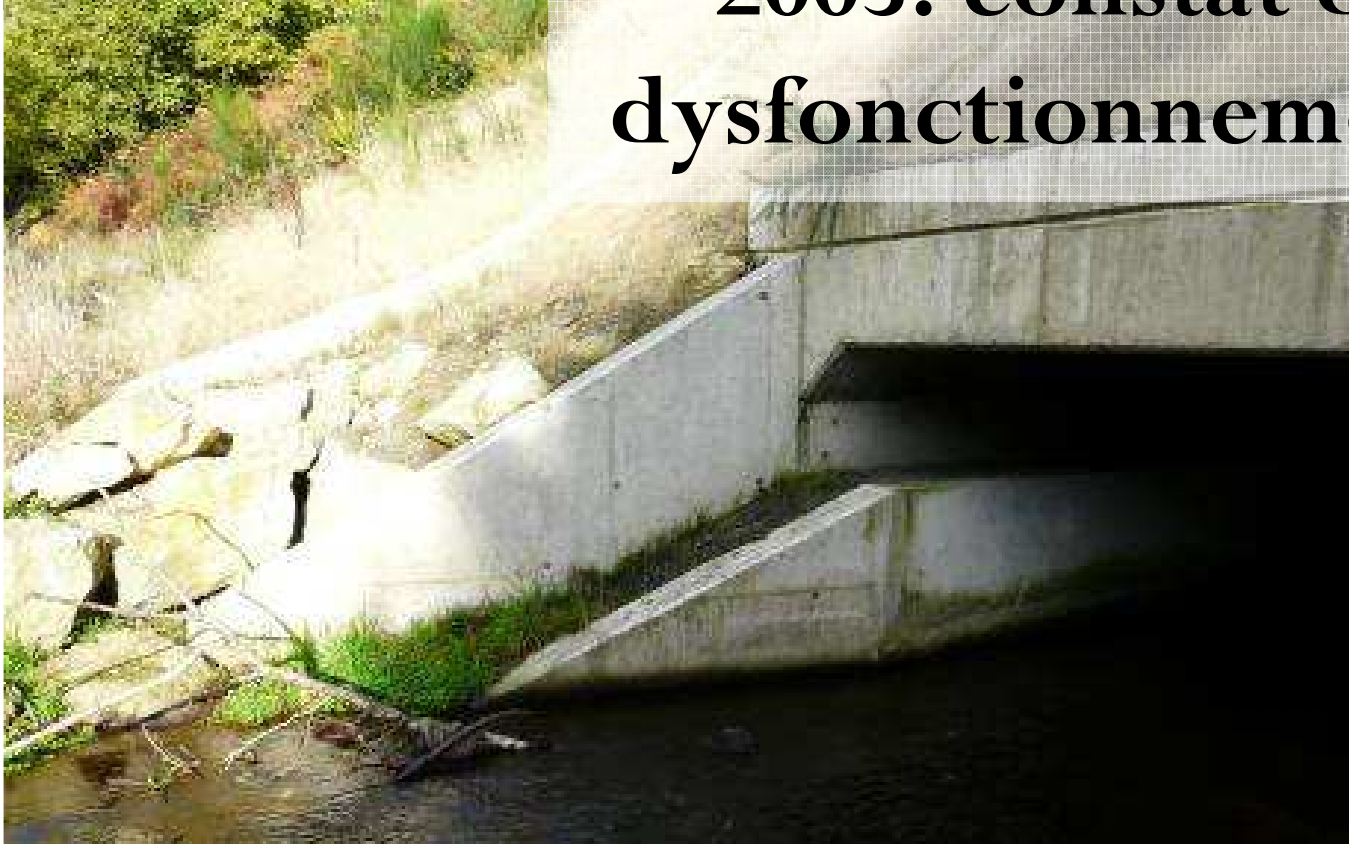


1990's:
aménagements
« opportunistes »





2005: constat de dysfonctionnements





**2005: constat de
dysfonctionnements**

2009

Mise à 2 x 2 voies de la RN164 entre Pleyben et Lennon (29) sur un site Natura 2000



Localisation des passages à Loure recensés en Bretagne



Historique

- 1995: Passage de Stang Orven (Laz, 29)
- 2006: recueil d'une loutre sur la RN164
- 2009: Passage du Moulin du Crann (Lennon, 29)
- 2010: Inventaire des ouvrages à aménager en Finistère
- 2011: stage N. Speisser à la DIRO sur la TVB et démarrage du Plan National d'Action Loutre
- 2012: signature de la convention DIRO-GMB
- 2013: signature de conventions similaires avec MNE et la LPO49
- 2013: programme FIBRE en Ria d'Étel
- 2014: présentation de la collaboration au réseau Développement Durable des DIR
- 2015: Plan d'action DIRO: programme de réhabilitation

Convention DIROuest

- **Diagnostics d'ouvrages (hiérarchisation)**
- **assistance technique et conseil pour la conception et l'entretien d'ouvrages aménagés**
- **le suivi de la fréquentation des ouvrages**
- **le suivi de la mortalité**
- **formation des agents de la DIR Ouest à la reconnaissance des espèces animales, à l'aménagement et l'entretien de passages à Loutre, et aux méthodes d'entretien des dépendances du réseau routier.**

Départements

- Majorité des ouvrages hydrauliques routiers
- Programme d'intervention annuel
- Collaboration contrastée
- La Trame Verte et Bleue : une opportunité ?

Convention CD44

- **Expertises sur une liste d'ouvrages d'art (10-15/an) où des travaux sont programmés**
- **Initialement pour les chauves-souris**
- **Conseils/accompagnement des travaux**
- **Formation des agents techniques**
- **Sollicitations à l'initiative des agents**

