

CARTOGRAPHIE DES SITES MINIERS

Commission de suivi des sites
du 22 janvier 2015



Sites et stériles miniers : cartographies

- **Amélioration des cartes existantes :**

- Fusion sur une même carte de l'ensemble des données relatives aux anciens sites miniers et aux stériles : anciens carreaux miniers (dont verses à stériles ou terrains remodelés), localisation des anciennes MCO (en eau ou remblayées) et stériles réutilisés hors des emprises minières
- Maintien des communes concernées par un site minier avec accès aux documents des bilans de fonctionnement (en cliquant sur le i de la carte)
- Choix de 2 fonds de carte : IGN ou « Google map »
- Choix des items affichables simultanément
- Amélioration de la visibilité (couleurs)
- Recherche possible par commune

Localiser

Département: Saisir les premières lett

Commune: Saisir les premières lett

localiser

Légende

- Tous les thèmes
 - Communes ayant un site minier
- Stériles hors carreaux miniers
 - Localisation des stériles miniers (li
 - Localisation des stériles miniers (s
- Sites uranifères
 - Emprises clôturées autour de certa
 - Mines à ciel ouvert en eau
 - Mines à ciel ouvert remblayées
 - Anciens carreaux miniers
- limites administratives
 - Départements
 - Communes
- OpenStreetMap : carte style 'google'
- Scan25

Information

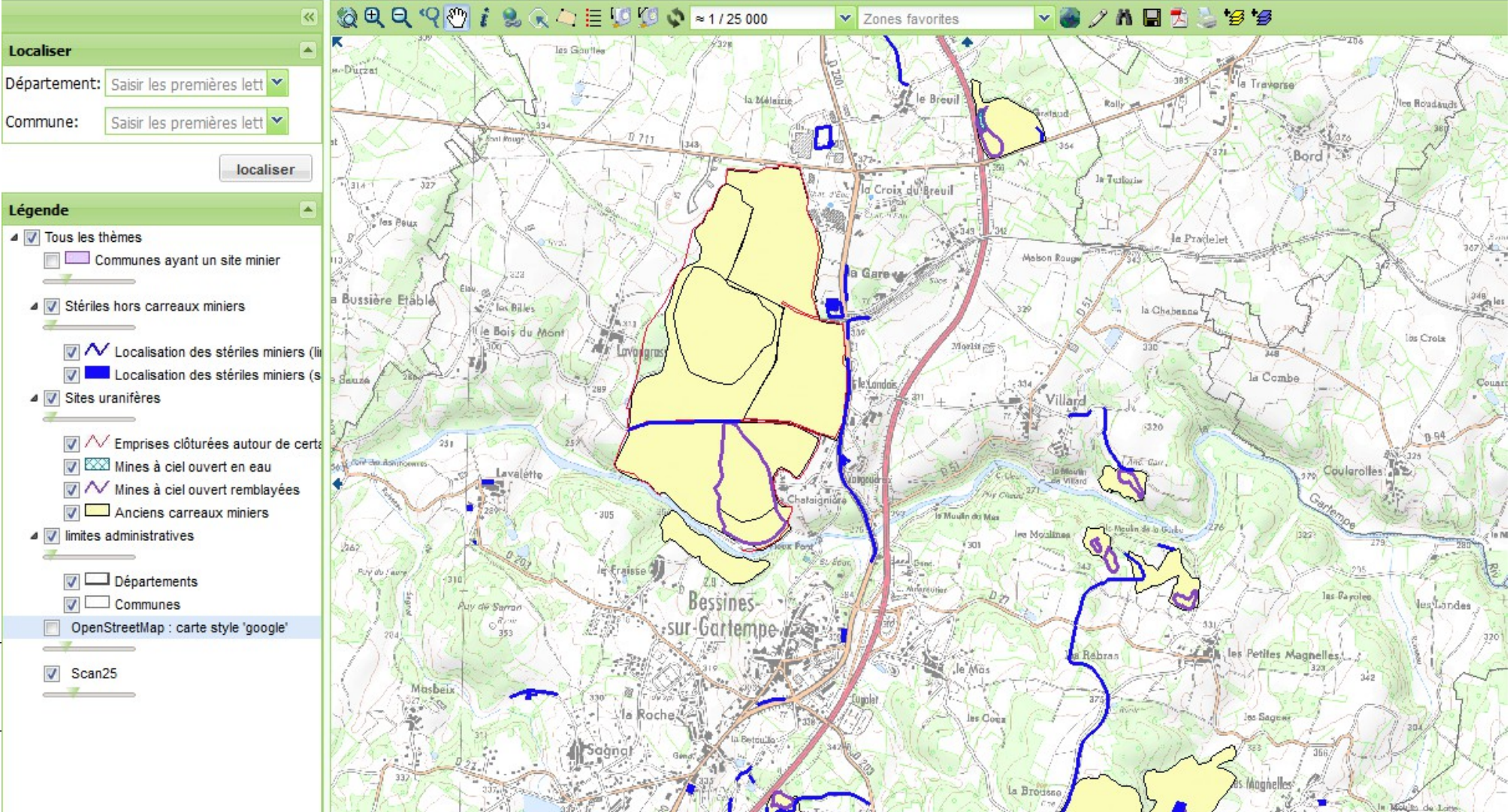
3 résultats

- Communes ayant un site minier (1 résultat)
 - MONTULAT
- limites administratives
 - Départements (1 résultat)
 - Communes (1 résultat)

Communes ayant un site minier (1 résultat)

Nom du site	Commune
MONTULAT	Saint-Sornin-Leulac

© GéoLimousin © Contributeurs OpenStreetMap - Les bilans de fonctionnement ont été réalisés sous la seule responsabilité d'AREVA NC. Le contenu n'a pas été validé par les services de l'état, ni



Remarques et améliorations futures

- **Les anciens carreaux miniers uranifères comprennent sans distinction les carreaux miniers (terrains où se trouvaient les installations techniques de surface nécessaires pour l'extraction), les verses à stériles et les zones réaménagées après la fin d'exploitation.**
- **Dans le cadre du PNGMDR (art 8), AREVA doit fournir à l'ASN un bilan national des verses à stériles avec une identification de celles à enjeux. A l'issue de cet inventaire, les cartographies seront complétées avec la localisation des verses, distinguées des carreaux miniers (horizon mi 2015).**

Cartographie consultable

- **Sur Géolimousin :**

http://carto.geolimousin.fr/1/sites_miniers_uraniferes.map

- **Accessible également via le site de la DREAL :**

<http://www.limousin.developpement-durable.gouv.fr/cartographie-sites-miniers-a975.html>