

# Projet d'extension et de réhabilitation de la déchetterie de Ramous (64)

Réunion – 16 octobre 2025





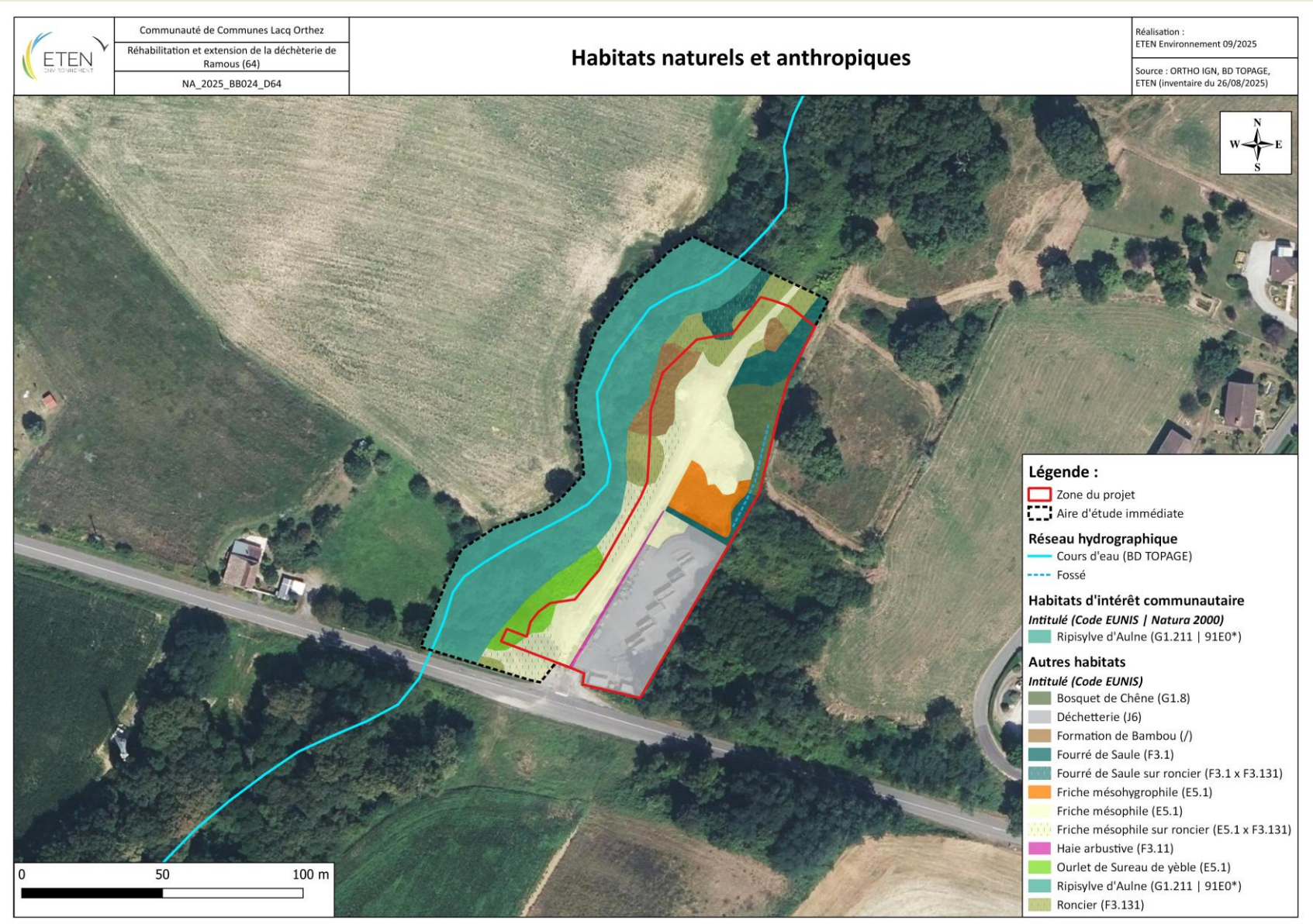
# Inventaires

- Inventaire faune / flore : 26 août 2025



# Habitats naturels

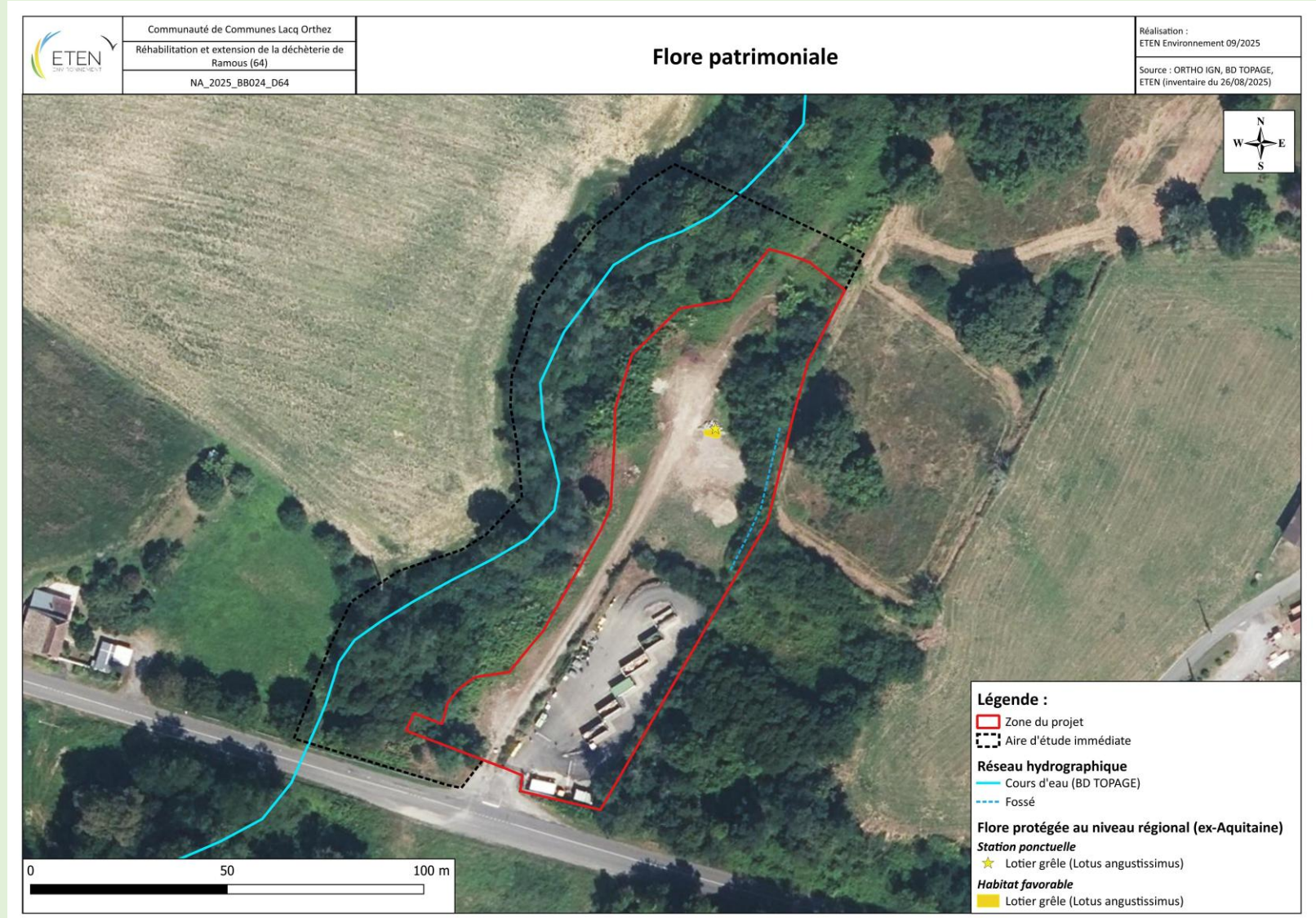
- Présence d'un habitat d'intérêt communautaire le long du cours d'eau





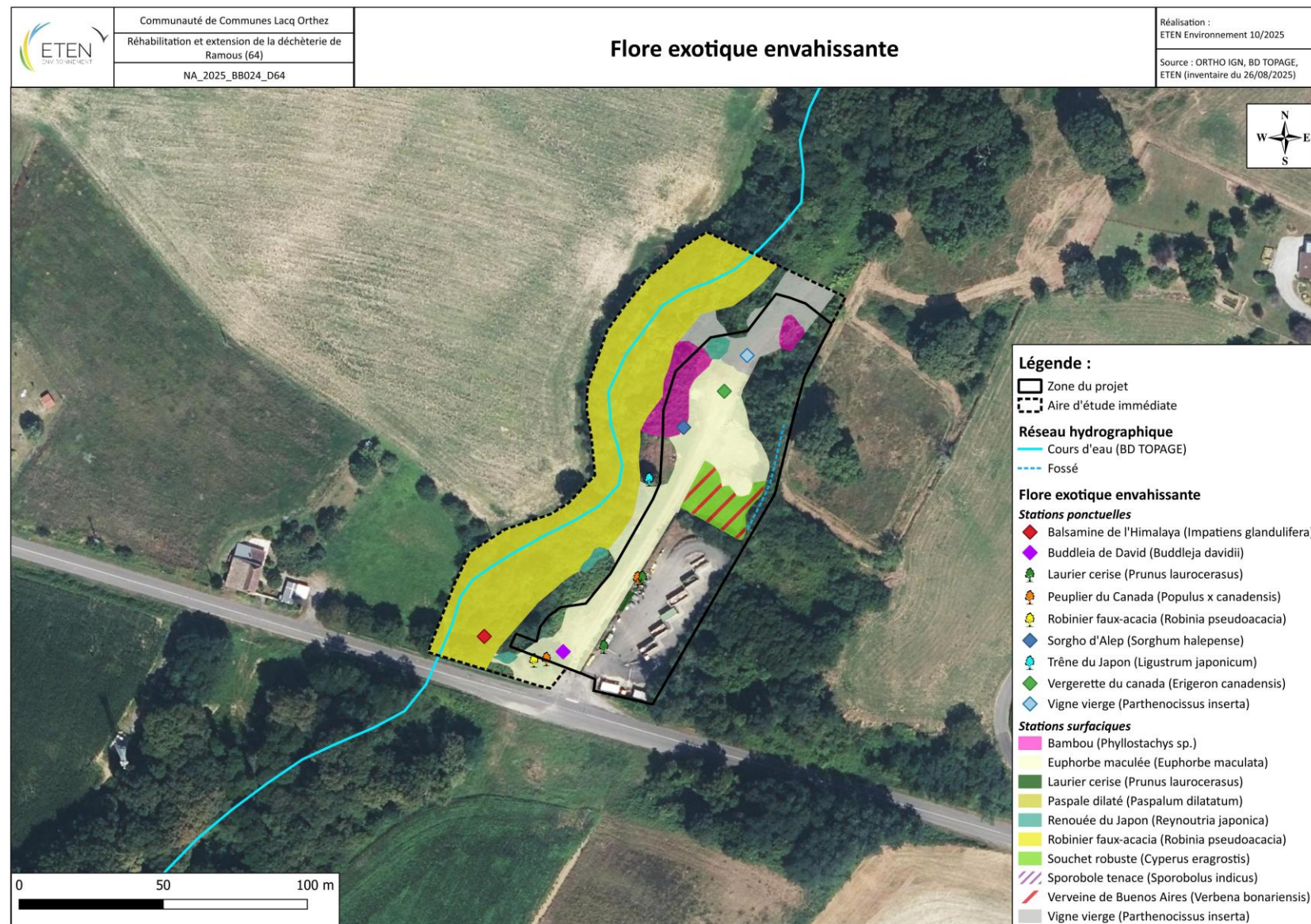
- Présence d'une espèce protégée :  
**Le Lotier grêle (*Lotus angustissimus*)**  
1 station de 1 individu en fin de  
floraison  
8 m<sup>2</sup> d'habitat favorable

*Enjeu de conservation faible  
conformément aux recommandations  
du CBNSA*



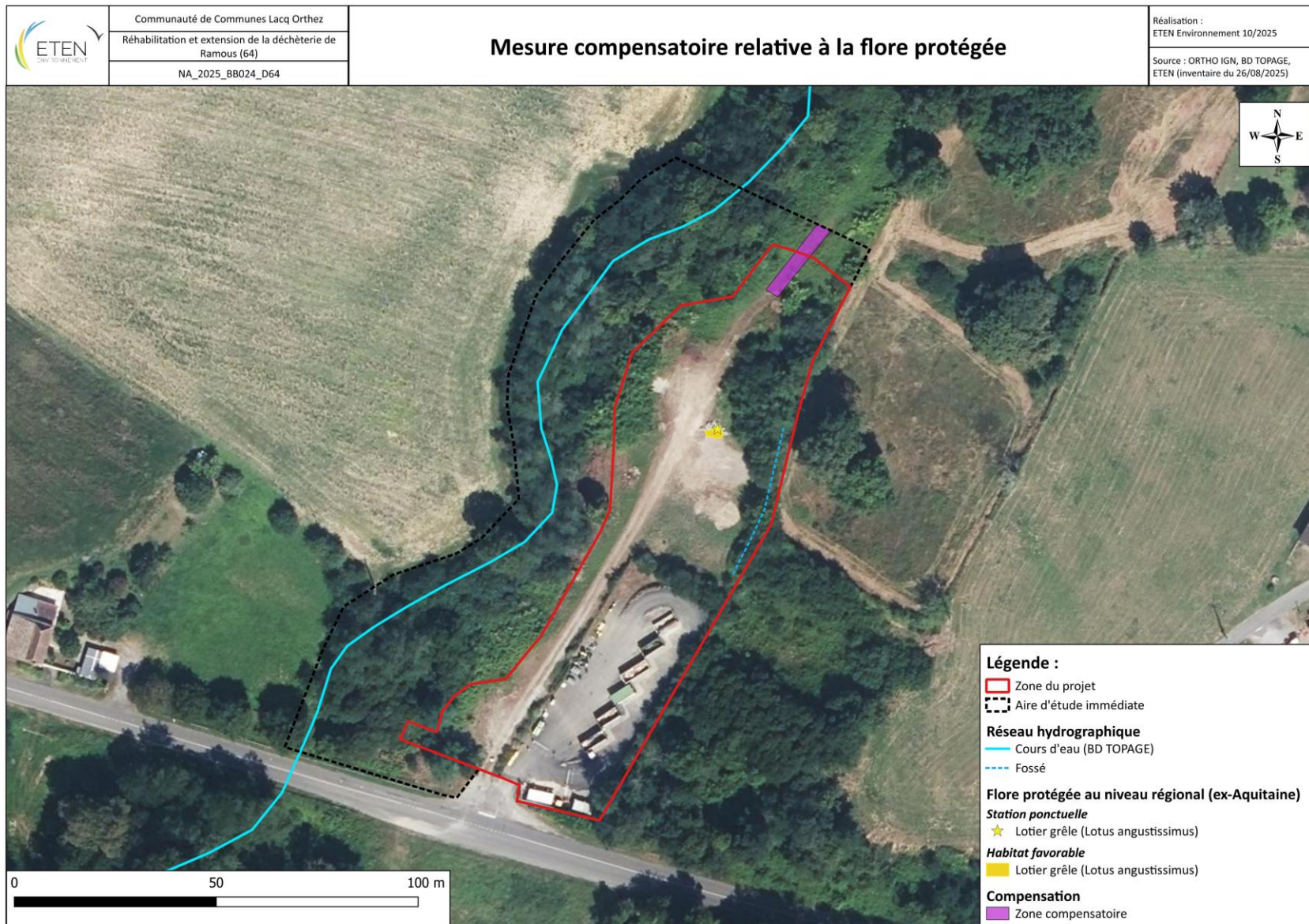


# Flore





# Mesures





# Mesures



## Mesure compensatoire :

Gestion favorable de la végétation sur toute la durée d'exploitation de la déchetterie.

Suivi du site compensatoire sur 15 ans.

Surface compensatoire : 70 m<sup>2</sup> - habitat favorable détruit : 8 m<sup>2</sup>

D'après les retours d'expérience obtenus et compilés par le CBNSA (2022), une gestion par fauche ou tonte régulière à 5 cm avec export des résidus est favorable à ces espèces. Ainsi, 2 à 3 fauches devront être réalisées a minima sur le secteur, en excluant la période de mai-juin. Si une fauche devait être réalisée durant cette période, elle serait réalisée à une hauteur minimale de 10 cm. De plus, les fauches tardives automnales devront être évitées afin de ne pas favoriser l'implantation d'une flore compétitrice pour le Lotier hispide.

Le tableau suivant synthétise les périodes de fauche préconisées :

Mois	Janv.	Févr.	Mars	Avr.	Mai	Juin	Juil.	Août	Sept.	Oct.	Nov.	Déc.
Hauteur de fauche		5 cm	5 cm	5 cm	10 cm	10 cm	5 cm	5 cm				



Opération proscrite



Opération possible



Opération possible mais non recommandée

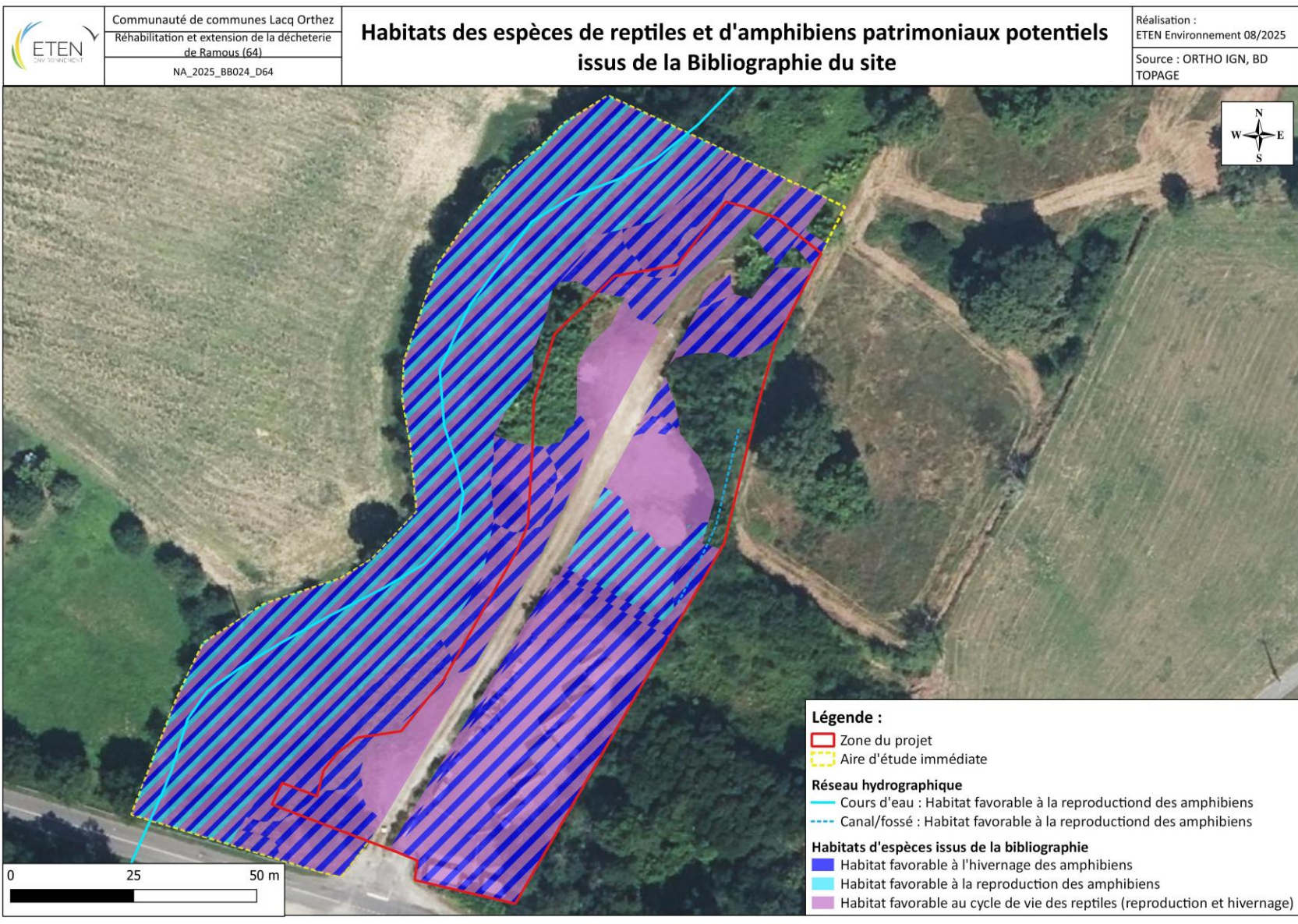


Pas d'opération

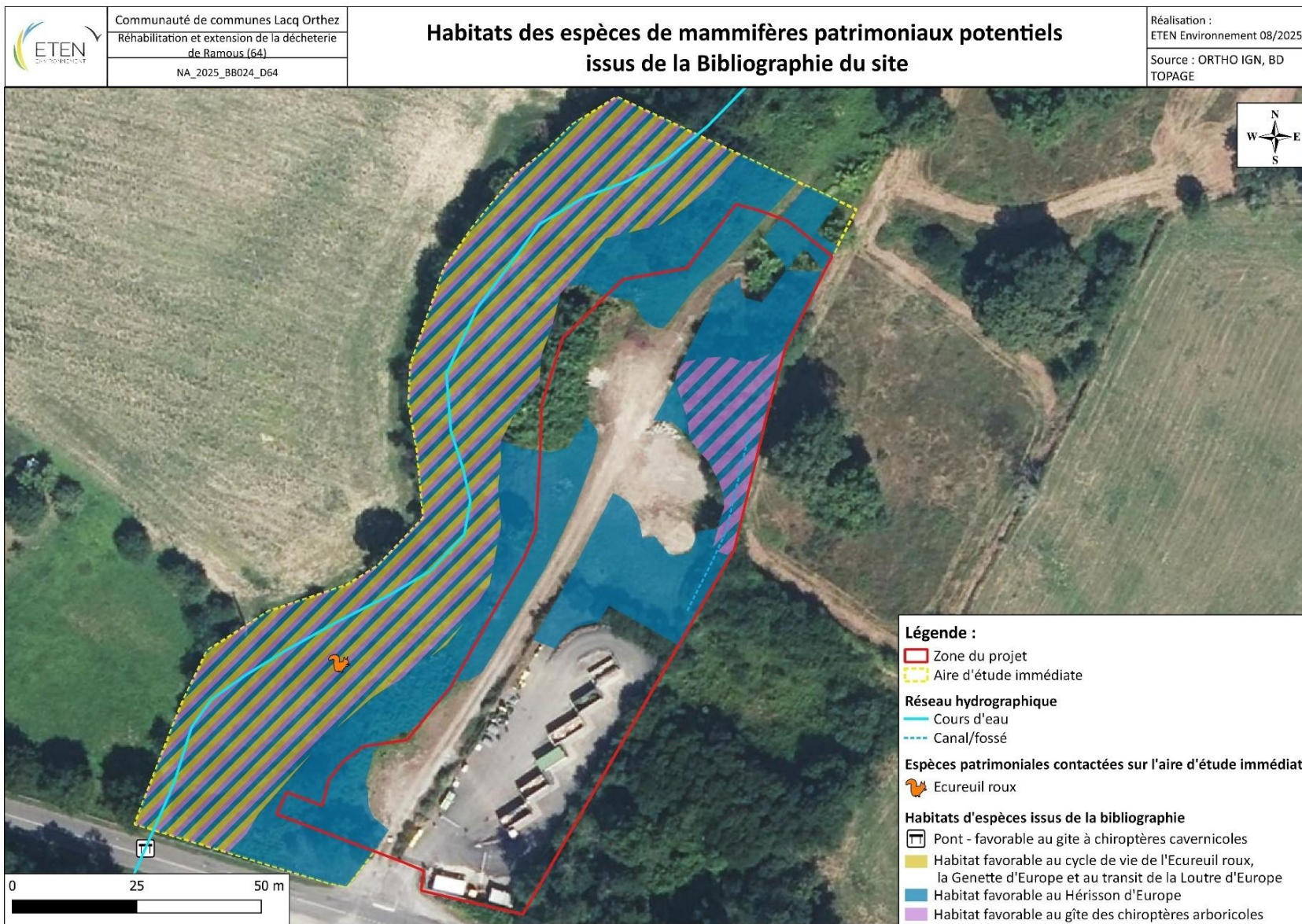
Le CBNSA recommande également si besoin une **scarification complémentaire** du sol en septembre tous les 2 à 3 ans pour accroître la surface de sol nu. Cette opération sera réalisée en cas de besoin réel identifié par l'écologue en charge du suivi de la centrale en phase d'exploitation.

Les résidus de fauches seront exportés vers des plateforme spécialisé permettant ainsi d'éviter que les végétaux coupés n'étouffent la végétation en place. Enfin, **l'usage des produits phytosanitaires est proscrit.**

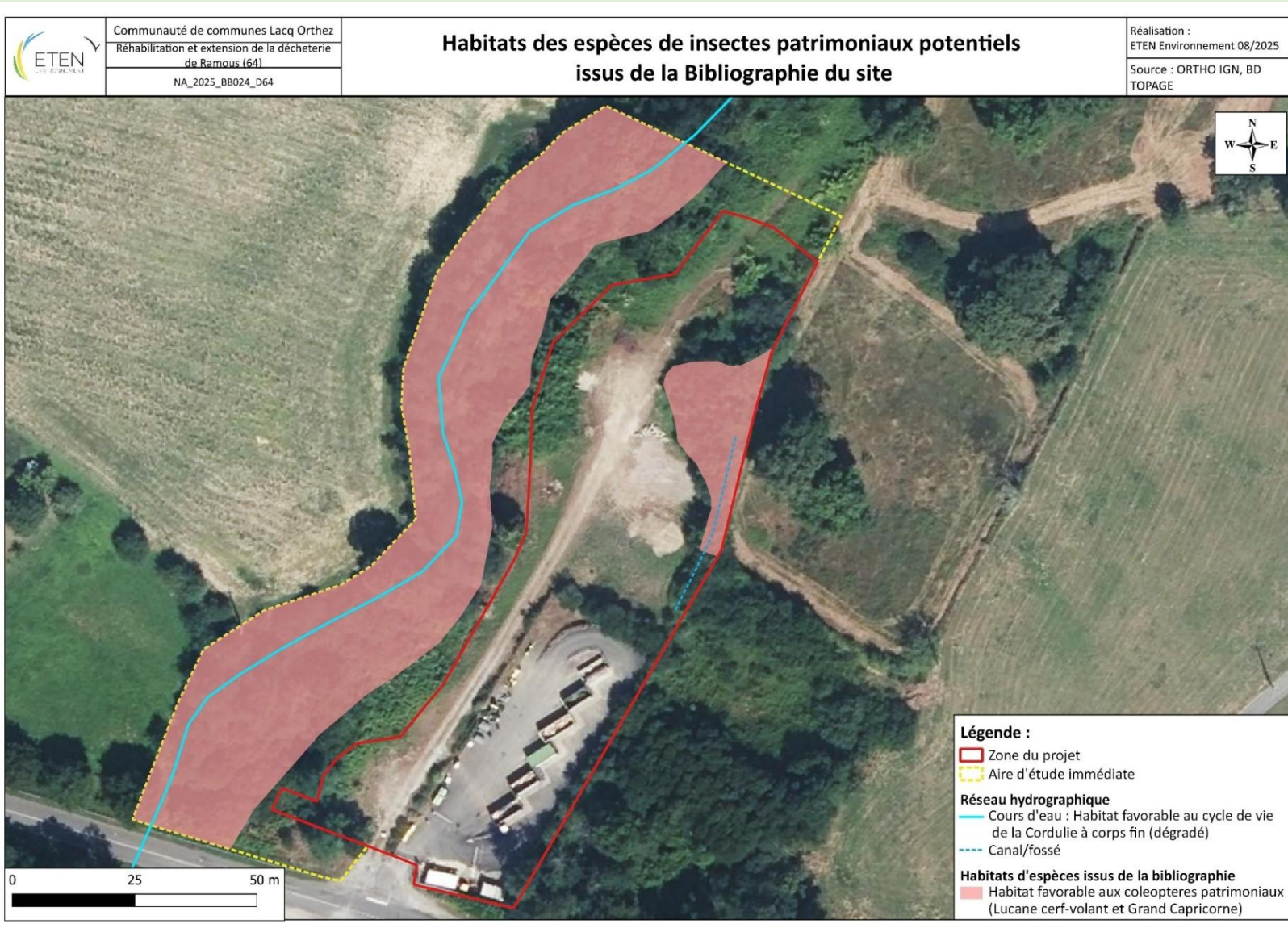






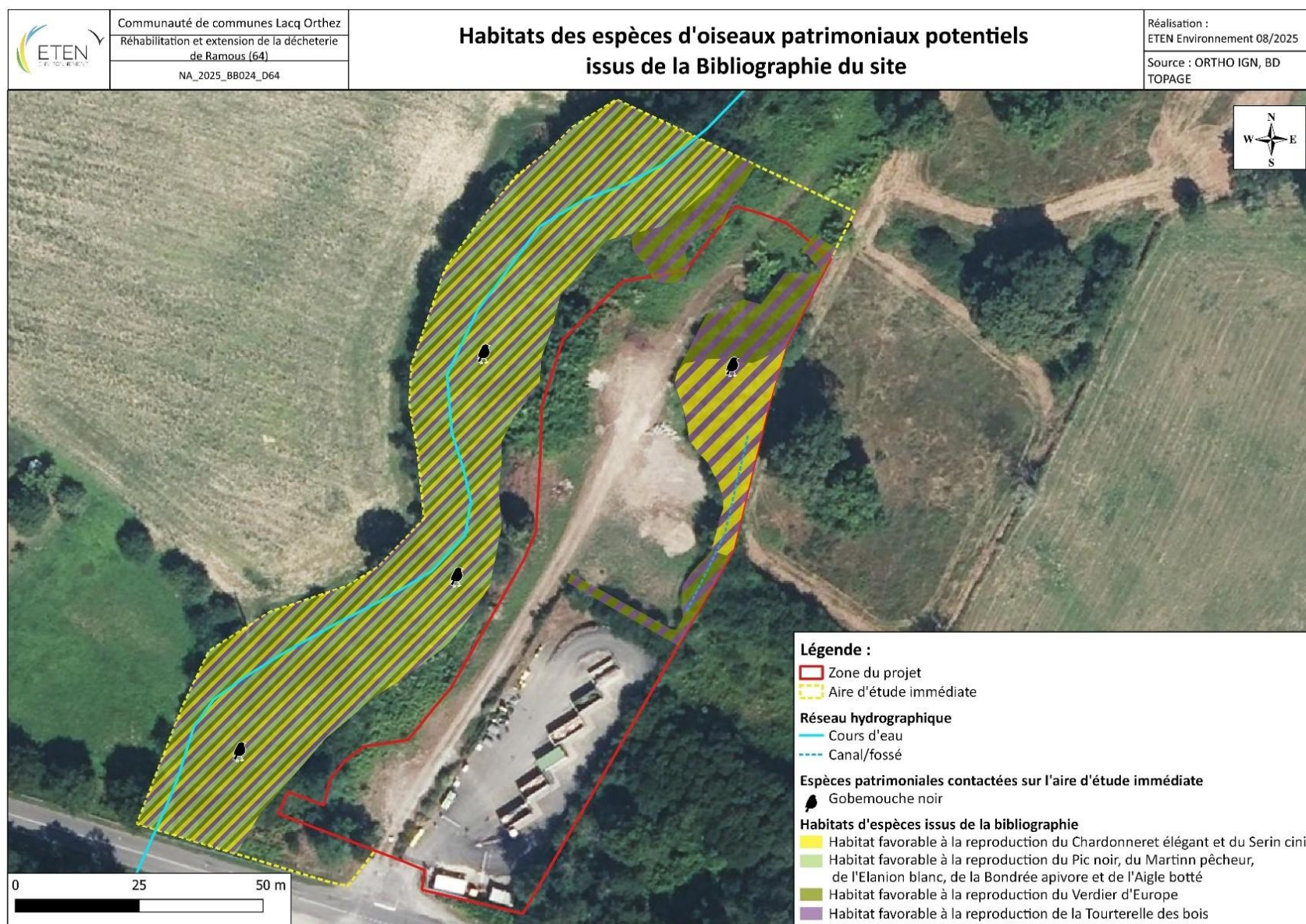








# Faune







# Mesures


## ■ Phasage des travaux :

Type de travaux	Janvier	Février	Mars	Avril	Mai	Juin	Juillet	Août	Septembre	Octobre	Novembre	Décembre
Préparation de la zone de chantier (délimitation zones d'interventions - balisage)												
Travaux de débroussaillage des habitats ouverts herbacés												
Préparation de la zone de chantier (installation base vie, préparation du sol, création voies d'accès, pose des bâtiments,												

Statut de recommandation/proscription associé aux types de travaux précisés dans la colonne de gauche « type de travaux » :

 Période de travaux recommandée pour le démarrage des travaux

 Période de travaux déconseillée pour le démarrage des travaux

 Période de travaux proscrite pour le démarrage des travaux





**Merci pour votre attention**