

DIRECTION

■ Directeur régional
Délégué ministériel de zone
Délégué territorial de l'autorité de sûreté nucléaire

■ Directeur régional délégué

■ Directeurs adjoints

Dossiers internes Pilotage de la zone de gouvernance des effectifs Mission soutien à la direction	Aménagement du territoire et connaissance	Transition écologique et énergétique, nouvelle économie	Risques et évaluation environnementale Suivi des unités départementales Délégation zonale de défense et de sécurité
---	---	---	---

Projet éolien off shore

Délégation zonale de défense et de sécurité

- Animation réseau
- Préparation à la gestion de crise - Formations
- Gestion de projets et ingénierie de crise
- Gestion des événements

SERVICES

Secrétariat général

- Ressources humaines DREAL et pilotage des effectifs
- Affaires juridiques et commande publique
- Moyens et gestion financière
- Conditions de travail et dialogue social
- Informatique, logistique

Patrimoine naturel

- Eau et ressources minérales
- Biodiversité, espèces et connaissances
- Biodiversité, continuité et espaces naturels

Environnement industriel

- Risques accidentels
- Risques chroniques
- Énergie, sol, sous-sol

Déplacements, infrastructures, transports

- Transports routiers et véhicules
- Mobilité, infrastructures ferroviaires
- Investissement routes nationales

Aménagement, habitat, paysage et littoral

- Habitat
- Aménagement
- Paysage
- Littoral

Risques naturels et hydrauliques

- Risques naturels
- Ouvrages hydrauliques
- Hydrométrie et prévision des crues

MISSIONS

Soutien à la direction

- Interface entre la direction et les services DREAL
- Lien avec les interlocuteurs externes
- Relation presse
- Communication interne et externe

Appui à la stratégie en région

- Pilotage des ressources humaines régionales
- Service social régional
- Pilotage des moyens régionaux (crédits et effectifs)
- Gouvernance et GPEEC régionales

Transition écologique

- Politiques Énergie Climat
- Démarches territoriales durables
- Partenariats associatifs et acteurs économiques
- Économie circulaire
- Construction durable

Évaluation environnementale

- Plans, schémas, programmes
- Projets

Connaissance et analyse des territoires

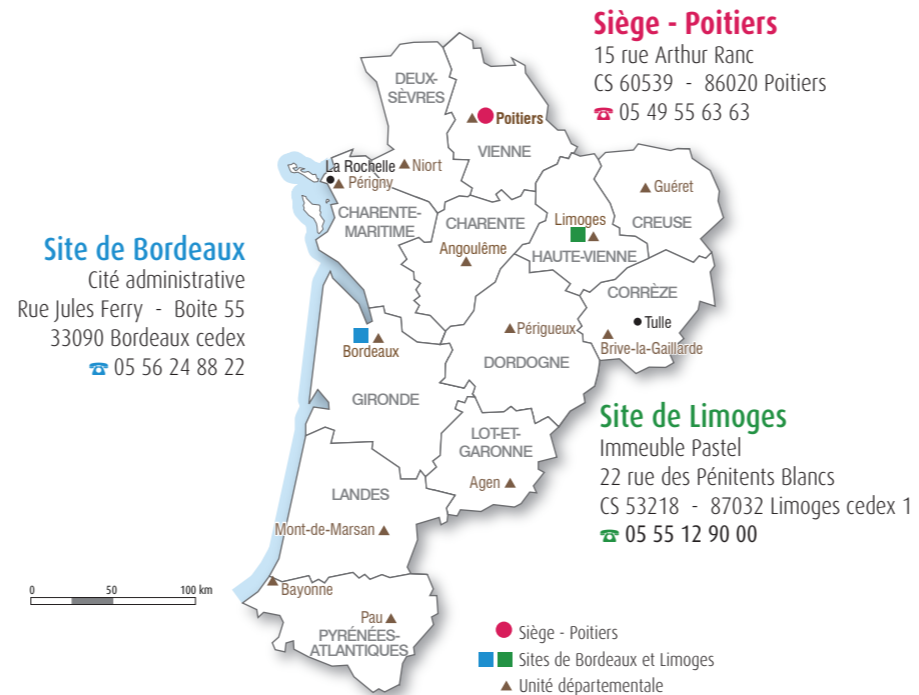
- Information géographique et analyse territoriale
- Observation, études et statistiques

UNITÉS DÉPARTEMENTALES, BI-DÉPARTEMENTALES ET INTERDÉPARTEMENTALES

- | | |
|-----------------------------------|-----------------------------------|
| ■ Charente - Vienne | ■ Gironde |
| ■ Charente-Maritime - Deux-Sèvres | ■ Landes - Pyrénées-Atlantiques |
| ■ Dordogne - Lot-et-Garonne | ■ Corrèze - Creuse - Haute-Vienne |

SERVICES

@dreal-nouvelle-aquitaine@developpement-durable.gouv.fr



UNITÉS DÉPARTEMENTALES, BI-DÉPARTEMENTALES ET INTERDÉPARTEMENTALES

Unité bi-départementale de Dordogne / Lot-et-Garonne

Dordogne
Cité administrative - bâtiment A
24016 Périgueux Cedex
☎ 05 53 02 65 80
@ud-24.dreal-na@developpement-durable.gouv.fr

Lot-et-Garonne
1722 Avenue de Colmar
47916 Agen Cedex 9
☎ 05 53 77 48 40
@ud-47.dreal-na@developpement-durable.gouv.fr

Unité bi-départementale de Charente / Vienne

Charente
43 rue du Dr Charles Duroselle - 16000 Angoulême
☎ 05 16 08 02 27

Vienne
20 rue de la Providence
CS 50378 - 86009 Poitiers Cedex - ☎ 05 49 43 86 00

Environnement :
@ud-16-86.dreal-na@developpement-durable.gouv.fr

Véhicules :
@veh-16-86.dreal-na@developpement-durable.gouv.fr

Unité départementale de Gironde

Cité Administrative - rue Jules Ferry
Boite 55 - 33090 Bordeaux Cedex
☎ 05 56 24 83 50
@ud-33.dreal-na@developpement-durable.gouv.fr

Unité bi-départementale de Charente-Maritime / Deux-Sèvres

Deux-Sèvres
ZI Saint-Liquaire - 4 rue Alfred Nobel - 79000 Niort

Charente-Maritime
ZI de Périgny - Rue Edme Mariotte - 17180 Périgny
☎ 05 46 51 42 00
@ud-17-79.dreal-na@developpement-durable.gouv.fr

Unité bi-départementale des Landes / Pyrénées-Atlantiques

Landes
Cité Galliane - 9 avenue Antoine Dufau
40011 Mont de Marsan Cedex
☎ 05 58 05 76 20
@ud-40.dreal-na@developpement-durable.gouv.fr

Pyrénées-Atlantiques
Cité administrative - rue Pierre Bonnard
CS87564 - 64000 Pau
☎ 05 47 41 31 00
@ud-64.dreal-na@developpement-durable.gouv.fr

Unité interdépartementale Corrèze / Creuse / Haute-Vienne

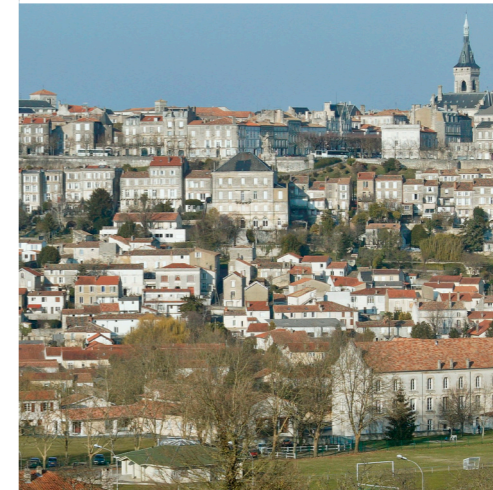
Corrèze
19, rue Daniel de Cosnac
CS40142 - 19104 Brive-la-Gaillarde Cedex
☎ 05 55 88 93 00
@ud-19.grud.ud.dreal-na@developpement-durable.gouv.fr

Creuse
Cité administrative bâtiment B3
17 place Bonnyaud - 23000 Guéret - ☎ 05 55 61 20 13
@ud-23.grud.ud.dreal-na@developpement-durable.gouv.fr

Haute-Vienne
22 Rue des Pénitents Blancs - 87032 Limoges Cedex 1
☎ 05 55 11 84 45
@ud-87.grud.ud.dreal-na@developpement-durable.gouv.fr



DREAL Nouvelle-Aquitaine



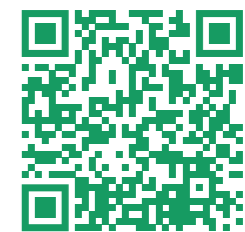
Une ambition et des compétences au service des transitions

La direction régionale de l'Environnement, de l'Aménagement et du Logement (DREAL) Nouvelle-Aquitaine est un service régional de l'État.



Elle met en œuvre, sous l'autorité du préfet de région et des préfets de département, les politiques des ministères en charge de l'écologie, des territoires et du logement. Elle agit en articulation avec les directions départementales interministérielles.

Plus de 700 agents mettent la diversité de leurs compétences au service de la transition écologique et du développement durable des territoires de la Nouvelle-Aquitaine.



Retrouvez toute l'actualité de la DREAL Nouvelle-Aquitaine

LA DREAL PRÉVIENT LES RISQUES

Elle prévient et réduit les risques technologiques, naturels et routiers auxquels sont exposés les personnes, l'environnement et les biens. Elle intervient par ailleurs pour le compte du préfet de zone de défense et de sécurité.

→ **Contributeurs** : Service environnement industriel, Service risques naturels et hydrauliques, Délégation zonale de défense et de sécurité

LA DREAL PRODUIT, COLLECTE ET DIFFUSE LA CONNAISSANCE

Elle valorise la connaissance partagée des territoires, pour l'État et ses partenaires, en s'appuyant sur des outils d'aide à la décision et administre des données localisées mises à disposition du public.

→ **Contributeurs** : Mission connaissance et analyse des territoires, tous services

LA DREAL S'ASSURE DE LA PRÉSERVATION

DES RESSOURCES ET DES MILIEUX NATURELS

Elle élabore et met en œuvre les politiques nationales et européennes de préservation des ressources naturelles, de reconquête de la biodiversité et de gestion des ressources en granulats. Elle prépare, coordonne et participe à la mise en œuvre des documents de planification et programmes d'actions visant à préserver le milieu.

Elle contribue à la disponibilité et la qualité de la ressource en eau.

→ **Contributeurs** : Service patrimoine naturel, Service environnement industriel, Service risques naturels et hydrauliques

LA DREAL ACCOMPAGNE L'AMÉNAGEMENT DU TERRITOIRE

ET LES PORTEURS DE PROJETS

Elle promeut l'intermodalité dans les transports.

Elle gère la maîtrise d'ouvrage sur le réseau routier national non concédé.

Elle insuffle la transition énergétique et écologique dans l'action publique pour favoriser les politiques d'atténuation et d'adaptation au changement climatique.

Elle accompagne les initiatives en faveur de l'économie circulaire, de la santé environnement et d'une alimentation durable.

→ **Contributeurs** : Service déplacements infrastructures transports, Service aménagement, habitat, paysage et littoral, Mission transition écologique

LA DREAL INSTRUIT ET CONTRÔLE

Elle anime la définition et la mise en œuvre de la politique des paysages et des sites.

Elle assure le contrôle des entreprises de transport.

Elle applique la réglementation du commerce des espèces sauvages (CITES).

En s'appuyant sur ses unités départementales, elle contrôle les installations classées pour la protection de l'environnement (ICPE) et les installations soumises au code minier. Elle assure l'inspection du travail dans les carrières et les mines.

→ **Contributeurs** : Unités départementales, Service aménagement, habitat, paysage et littoral, Service environnement industriel, Service déplacements infrastructures transports, Service patrimoine naturel

LA DREAL ANIME, PLANIFIE ET PROGRAMME

Elle contribue à assurer une offre de logements adaptée aux besoins des territoires.

Elle promeut la construction durable et accompagne la déclinaison territoriale du plan de rénovation énergétique des bâtiments.

Elle gère la programmation budgétaire de l'action publique en région de ses ministères de tutelle.

→ **Contributeurs** : Service aménagement, habitat, paysage et littoral, services supports, Mission transition écologique

LA DREAL INFORME ET AGIT EN TRANSPARENCE

Elle propose des avis et des décisions techniques, objectifs et argumentés.

Elle expertise des projets et des plans, schémas et programmes susceptibles d'avoir un effet notable sur l'environnement.

Elle organise la concertation et l'information du public pour les projets dont elle a la charge (construction de routes, développement d'énergie renouvelable, protections des espèces animales et végétales...).

→ **Contributeurs** : Mission évaluation environnementale, tous services

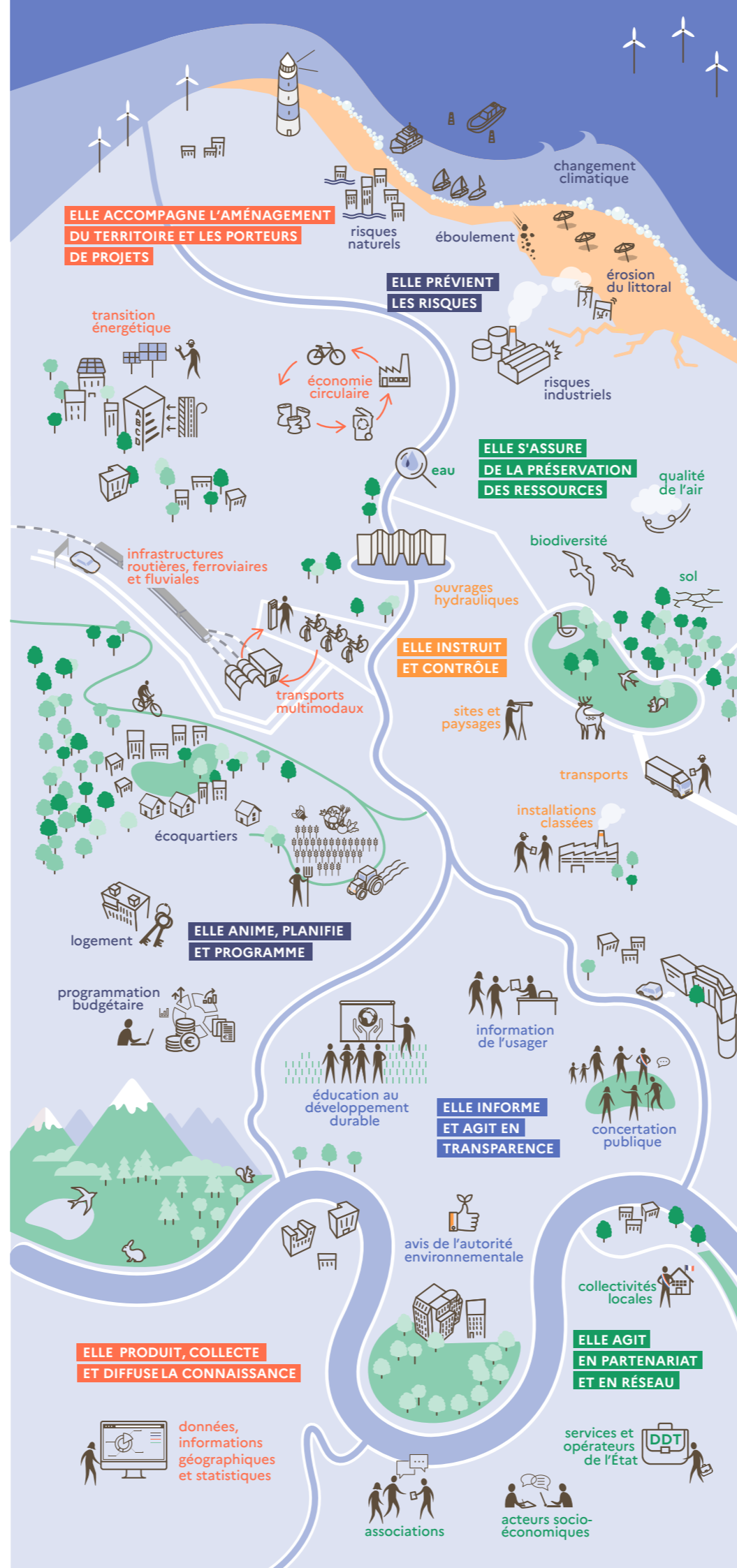
LA DREAL AGIT EN PARTENARIAT ET EN RÉSEAU

Elle sensibilise public, collectivités, associations, entreprises et administrations.

Elle travaille en partenariat et réseau avec les opérateurs de l'État (ADEME, SNCF...), avec les collectivités et les acteurs socio-économiques (entreprises, organisations professionnelles, CCI...), avec les associations.

Elle anime les réseaux thématiques des directions départementales interministérielles pour la mise en œuvre des politiques publiques.

→ **Contributeurs** : tous services



TERRITOIRE RÉGIONAL

84 100 km ² de superficie	12 départements	6,2 millions d'habitants	3.5 millions de logements
10 agglomérations de + de 100 000 habitants	720 km de littoral	2.8 millions d'hectares de forêts	

CHAMPS D'INTERVENTIONS

12.7 % de la région classés Natura 2000	1.6 % de la région en sites classés	2 corridors de transports d'envergure nationale ou internationale : Nord-Sud et Est-Ouest	
5 parcs naturels régionaux	434 carrières	772 éoliennes en fonctionnement	20 % de la population régionale exposée aux risques naturels
2 parcs naturels marins	60 territoires à énergie positive pour la croissance verte soit 2/3 de la population	292 sites et monuments classés	
154 sites SEVESO	3 000 installations classées pour la protection de l'environnement	2^e région de France pour les espèces animales ou végétales endémiques	35 espèces concernées par un plan national d'action
86 plan climat air énergie territorial aboutis	10 000 logements sociaux publics financés par an	424 barrages classés 1 200 km de digue	