



AREVA - Business Group Mines  
BGM/DRES/DAM/ENV

DREAL LIMOUSIN

Site Jourdan  
22, rue des Pénitents Blancs  
87032 LIMOGES cedex

A l'attention de M. BERGOT

Bessines, le 08/06/2010

**Affaire suivie par C. ANDRES**

05/55/60/50/89 - 06/08/74/28/37 - christian.andres@areva.com

**Réf :** BGM/DRES/DAM/ENV CE 10/162 - CAS / VBY

**Objet :** Site d'Hyverneresse

Monsieur,

Le site d'Hyverneresse (communes de Gioux et Croze) a fait l'objet d'une instruction administrative marquée par :

- un premier constat fait par AREVA NC lors de l'établissement du bilan de fonctionnement des mines d'uranium de la Creuse en décembre 2008,
- une visite d'inspection programmée le 26 juin 2009 et inopinée le 29 décembre 2009 par vos services,
- un arrêté préfectoral mettant AREVA NC en demeure de se conformer aux prescriptions du Code Minier par la mise en place d'une clôture solide et efficace,
- les courriers adressés à la préfecture de la Creuse et à la DREAL :

- les 26 octobre et 1<sup>er</sup> décembre 2009 portant réflexion sur la nature des travaux de mise en sécurité à mettre en œuvre et informant de la mise en place d'un filet de protection tout autour de la mine à ciel ouvert,
- le 07 avril 2010 faisant le bilan des investigations complémentaires sur les eaux et proposant quelques travaux de nature à en améliorer la qualité et la poursuite de contrôles sur une période d'un an,
- le 26 avril 2010 informant de la fin des travaux de mise en place de la clôture autour de la mine à ciel ouvert.

Vous trouverez ci-après le rapport circonstancié des travaux effectués et leur déroulement, illustré par le document joint.

**Semaine du 1<sup>er</sup> au 05 février**

- visite de terrain pour définition exacte des parcelles à acquérir et travaux à programmer,
- mise en évidence d'un fontis à l'aplomb des anciens travaux souterrains du quartier de la Brousse.

**AREVA NC**

Etablissement de Bessines - CESAAM - 1, avenue du Brugeaud - 87250 BESSINES - Tél. : 05 55 60 50 70 - Fax : 05 55 60 50 86  
RC Limoges B 305 207 169 76 B 82 - APE 0990Z

**Siège Social :**  
33 rue La Fayette - 75009 PARIS - France - Tél. : 01 34 96 00 00 - Fax : 01 34 96 00 01  
SA CAPITAL DE 100 259 000 € - 305 207 169 RCS PARIS

Semaine du 08 au 12 février

- visite du site avec les élus de la commune de Gioux et choix des entreprises pour la réalisation des travaux dans les délais impartis,
- réalisation de prélèvements complémentaires sur les eaux du site et de son environnement.

Semaine du 15 au 19 février

- réunion de coordination avec les entreprises intervenant sur le site (forestiers, travaux publics, maçons).

Semaines du 22 février au 05 mars

- abattage des résineux et débardage,
- réalisation d'une rampe d'accès.

Semaines du 08 au 19 mars

- déblaiement des rémanents et dessouchage,
- réalisation de pistes et nivellement des terrains autour de la mine à ciel ouvert,
- réalisation d'une piste d'accès au quartier de la Brousse,
- implantation de la clôture autour de la mine à ciel ouvert.

Semaines du 22 mars au 23 avril

- pose de la clôture autour de la mine à ciel ouvert,
- déblaiement du carreau du quartier de la Brousse.

Semaine du 26 au 30 avril

- comblement du fontis du quartier de la Brousse et nivellement,
- busage du ruisseau traversant le carreau.

Semaine du 03 au 07 mai

- création du fossé de dérivation des eaux de la zone humide située en amont de la mine à ciel ouvert,
- pose de la clôture en périphérie des travaux miniers souterrains intégrant l'exutoire du travers banc.

Semaine du 10 au 14 mai

- fin des travaux et visite de récolement avec les entreprises.

Semaine du 17 au 21 mai

- mise en place des cadenas et pose de panneaux d'information,
- visite de contrôle de 2<sup>ème</sup> niveau (MIMAUSA) par l'IRSN.

Restant à votre disposition, nous vous prions d'agréer, Monsieur, l'expression de nos salutations distinguées.

Le Chef d'Etablissement,



**G. LAURET**

P.J. : 1.

**CLÔTURE DE MISE EN SECURITE**

**DE LA M C O**

**D'HYVERNERESSE**

**PLANCHES PHOTOGRAPHIQUES**



## VUES AVANT TRAVAUX



Entrée sur le carreau d'Hyverneresse



Piste bordant la MCO et la Verse



Vue vers l'Ouest du passage de la clôture et du bois de sapins concerné à abattre



Vue vers le Sud du bois de sapins à abattre en Arrière plan de la MCO



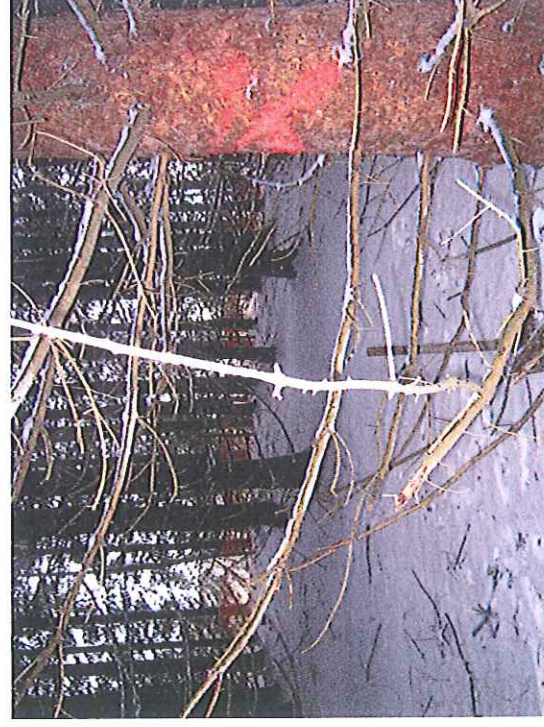
## VUES AVANT TRAVAUX



Zone marécageuse source à capter et à détourner de son écoulement dans la MCO



Vue vers l'Ouest du bois de sapins à abattre



Vue intérieure du bois de sapins coté Sud de la MCO à faire abattre



# VUES PENDANT LES TRAVAUX



Vue de la zone d'abatage du bois de sapins  
Côté Ouest de la MCO



Même zone après abatage



Vues de la zone d'abatage du bois de sapins  
Côté Sud de la MCO (partie du terrain à acquérir)



Même vue zone à dessoucher



## VUES PENDANT LES TRAVAUX



Vue de l'ouverture du merlon pour accès au Carreau et zone de stockage du bois



Zone de stockage des bois



Vue de la piste allant vers la MCO



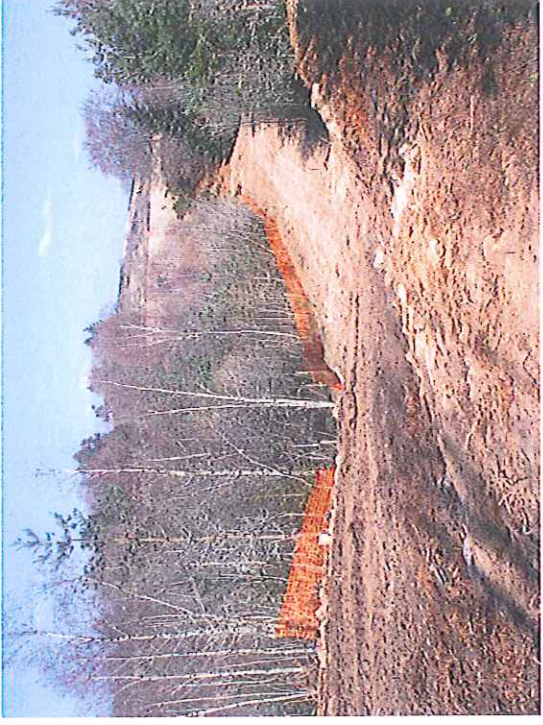
Vue de la piste allant de la MCO vers le carreau



## VUES PENDANT LES TRAVAUX



Vue du passage busé, emplacement du portail d'entrée de la MCO et accès au contournement de la clôture



Vue de la piste et de la rampe d'accès au chantier de débardage, la clôture sera posée à gauche



Vue de la rampe d'accès



Vue de la zone Sud d'implantation de la clôture



## VUES PENDANT LES TRAVAUX ( 15 / 04 / 2010 )



Vue de la pose du portail ( entrée de la MCO )



Vue de la clôture coté Sud de la MCO



Vue de la clôture coté Est de la MCO bordant  
Les verses à stériles



## VUES PENDANT LES TRAVAUX ( 21 / 04 / 2010 )



Vue de la clôture coté Nord de la MCO



Vue de la clôture coté Nord de la MCO



Captage de la source, passage busé  
sous la clôture coté Nord MCO



Vue de la clôture coté Ouest de la MCO



# VUES PENDANT LES TRAVAUX ( 04 / 05 / 2010 )



Vues du fossé de dérivation des eaux de la source





## VUES PENDANT LES TRAVAUX ( 25 / 05 / 2010 )



Vue du merlon de l'entrée reconstitué



Vue du portail et des panneaux signalétiques



Vue de la barrière coulissante fermant l'accès  
Au passage de 4 m contournant la clôture



**VUE HELIPORTEE DES TRAVAUX ( 28 / 04 / 2010 )**

