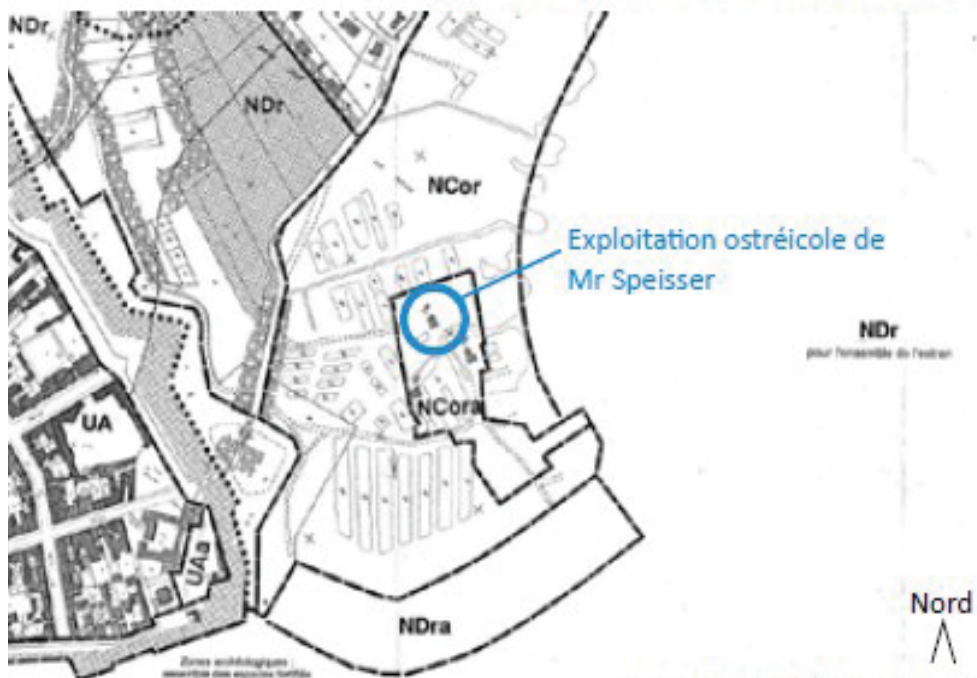




Exploitation de Mr Speisser sur l'île d'Aix



Extrait du POS de l'île d'Aix



Vue sur le paysage ouvert depuis l'Anse du Saillant









1

Vue de la façade sud/entrée sur le site



2

Vue de la façade nord/zone de stockage et camion réfrigéré





Plan de l'exploitation actuelle de Mr Speisse



Plan des besoins formulés par le porteur de projet





Fonctionnement interne et externe sur l'exploitation-saison estivale



Fonctionnement interne et externe sur l'exploitation-saison hivernale

a. Tri et calibrage

b. Conditionnement des huîtres



Arrivée du tracteur chargé depuis la côte / Station de lavage en extérieur à l'eau de mer.



Tri des huîtres à l'extérieur en été



Les huîtres commercialisables sont mises dans le dégorgeoir.



Vente directe et dégustation



Espace de dégustation

Organisation future de l'exploitation





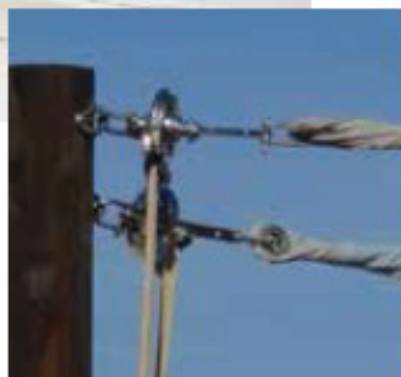
Menuiseries traditionnelles ostréicoles -aux environs de Saujon



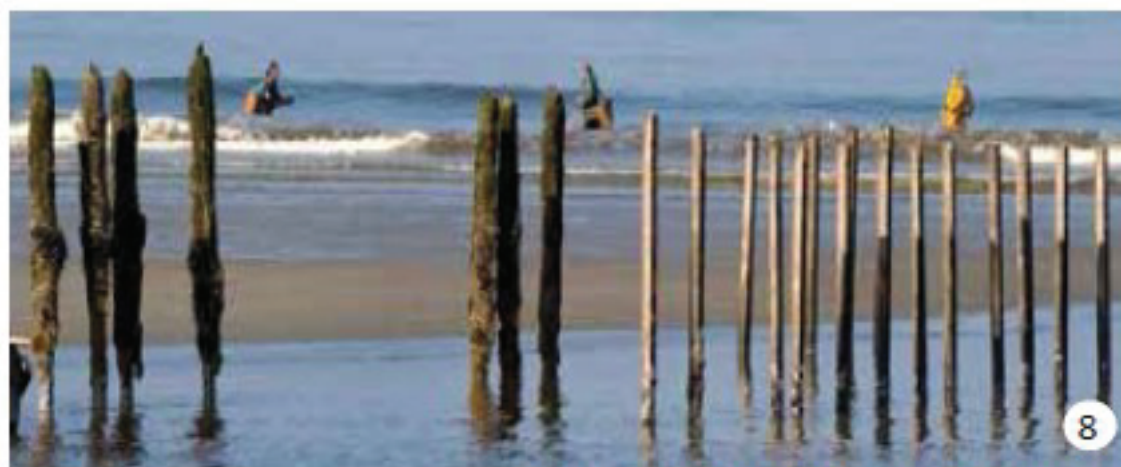
Exemple de bardage bois et d'ouvertures



Exemple de voiles tendues et enrouleurs (Aytré) >



Exemple de toiles tendues et fixations sur câbles métalliques pour une meilleure résistance au vents >



Alignements des pieux des bois (type bouchots)





10

Brise-vents latéraux (Aytré)



11

<Exemple de mobilier et de traitement de sol sur un espace de dégustation (Cap Ferret)>



12

Exemple de traitement de sol (huître et ardoises ostréicoles)>

# Groupe de travail relatif à l'intégration des bâtiments agricoles et conchylicoles

---

## Les difficultés :

- La gestion des dossiers pendant cette phase transitoire
- Les principes d'application de la loi littoral qui restent à définir sur le département

## Les perspectives :

- Une meilleure adhésion au site classé par les professionnels à articuler avec les actions qui seront menées dans le cadre de l'OGS sur la valorisation des activités économiques
- Une diffusion de cette démarche à tout le territoire du Grand Site

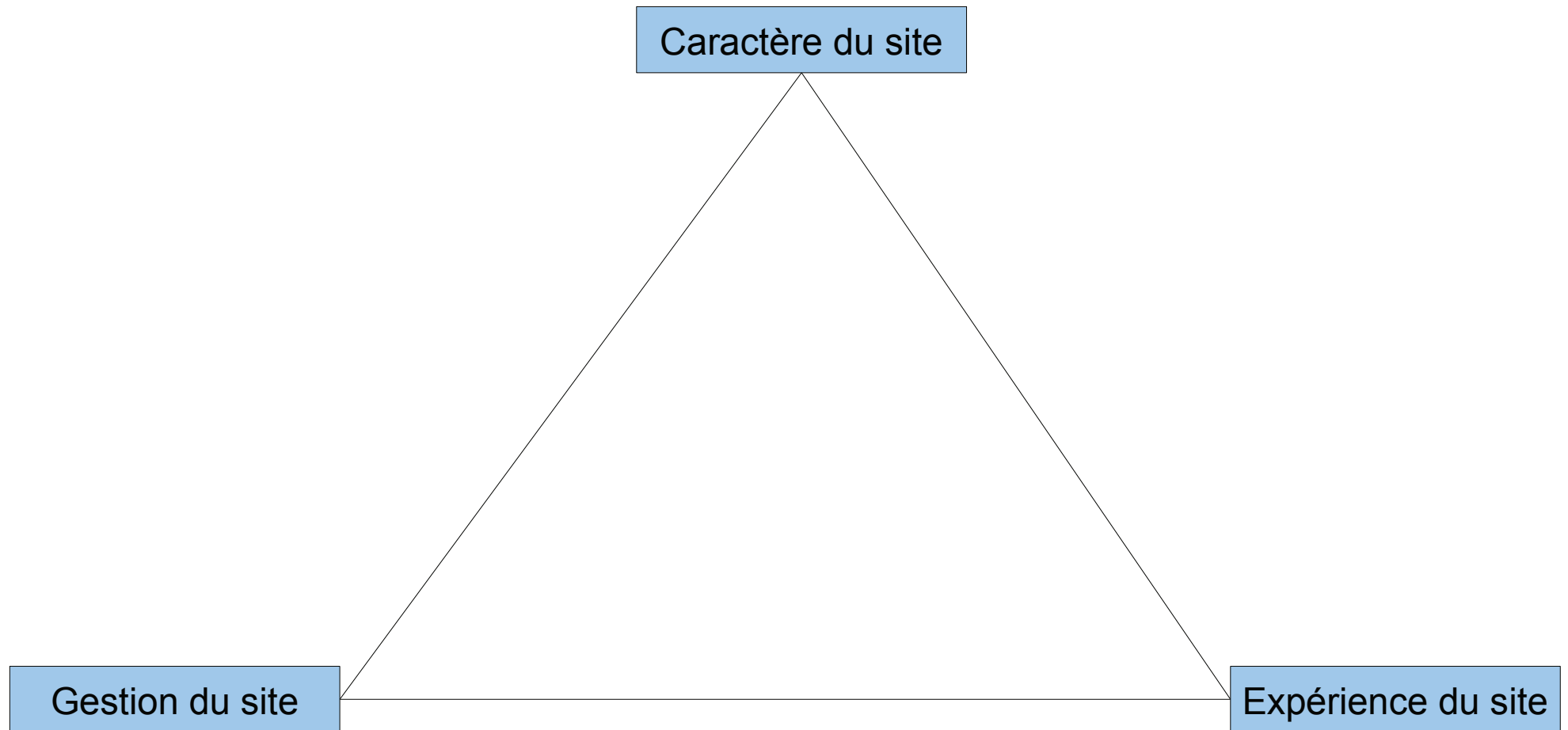


# La communication en direction des visiteurs

Un message inscrit dans la destination  
touristique

En s'appuyant sur la diversité des acteurs du  
Parlement

... Basé sur un tryptique





Un message à construire, à partir :

- D'une évaluation de l'action de gestion
- D'une description du lieu
- D'une approche sensible

**Fin de la présentation**

**Merci de votre attention.**