

Plan National d'Actions Loutre 2010-2015

La formation au suivi de l'espèce

exemple en
Provence-Alpes-Côte d'Azur




AGIR pour la
BIODIVERSITÉ
Provence-Alpes-Côte d'Azur



Action n°27	Former les partenaires du plan d'action et les gestionnaires				Priorité		
					1	2	3
Objectif spécifique	Objectif V : Coordonner les actions et favoriser la coopération pour l'étude et la conservation de la Loutre, via la centralisation des données et la mise en réseau des acteurs et des partenaires						
Domaine	Communication						
Calendrier	2010	2011	2012	2013	2014	2015	
Contexte	<p>Il apparaît indispensable que les partenaires potentiels du plan d'action et les gestionnaires soient informés au mieux sur la biologie de la Loutre d'Europe, le contexte et le contenu du plan.</p> <p>Un certain nombre d'organismes proposent des formations à la recherche d'indices de présence, mais celles-ci restent relativement peu nombreuses, très localisées et souvent réservées à certaines catégories professionnelles.</p>						
Objectif de l'action	<p>Informar au mieux l'ensemble des partenaires concernés par la mise en œuvre du plan sur les actions à mettre en place, la biologie de la Loutre et les problématiques liées à la conservation de l'espèce.</p> <p>Etoffer le réseau de personnes de terrain compétentes pour participer aux inventaires sur la Loutre.</p> <p>Fédérer les partenaires du plan.</p>						
Description	<p>Organiser des réunions d'information pour les acteurs concernés par la mise en œuvre du plan.</p> <p>Proposer des formations sur la Loutre et les problématiques liées à l'espèce à l'ensemble des partenaires du plan.</p> <p>En lien étroit avec les actions 1 et 2 relatives à l'actualisation de la carte de répartition de la Loutre, multiplier les formations pour les gestionnaires, naturalistes etc. sur la reconnaissance des indices de présence de l'espèce et sur les protocoles proposés pour l'inventaire et le suivi de la Loutre.</p> <p>Il paraît essentiel de s'appuyer sur le réseau de personnes familiarisées avec l'espèce, réseau qui est à consolider (cf. fiche 29).</p>						
Méthode	<p>Deux types d'outils peuvent être utilisés à savoir :</p> <ul style="list-style-type: none">réunions d'information d'une demi-journée,formations de 2 jours avec alternance de conférences en salle et de sorties sur le terrain.						
Liens avec d'autres actions	Toutes les actions						
Régions concernées	Aire de répartition actuelle + zone à recoloniser						
Indicateurs de suivi et d'évaluation	Nombre de réunions/formations, nombre de participants aux réunions/formations, nombre de personnes/structures participant à la mise en œuvre du plan (prospections etc.) suite à ces réunions/formations						
Pilote de l'action	Opérateur du plan						
Evaluation financière	Temps de travail des structures/administrations concernées + frais de fonctionnement (déplacements...)						
Partenaires potentiels (techniques et financiers)	Associations de protection de la nature, Groupe Loutre de la SFEPM, naturalistes bénévoles, ONCFS, parcs, réserves, ONEMA, ONF, ensemble des partenaires du plan...						
Liens avec d'autres plans							
Références							





En PACA, de 2010 à 2015 :
12 formations
180 personnes formées

Alternance salle/terrain



<http://paca.lpo.fr>

Alternance des méthodes et outils

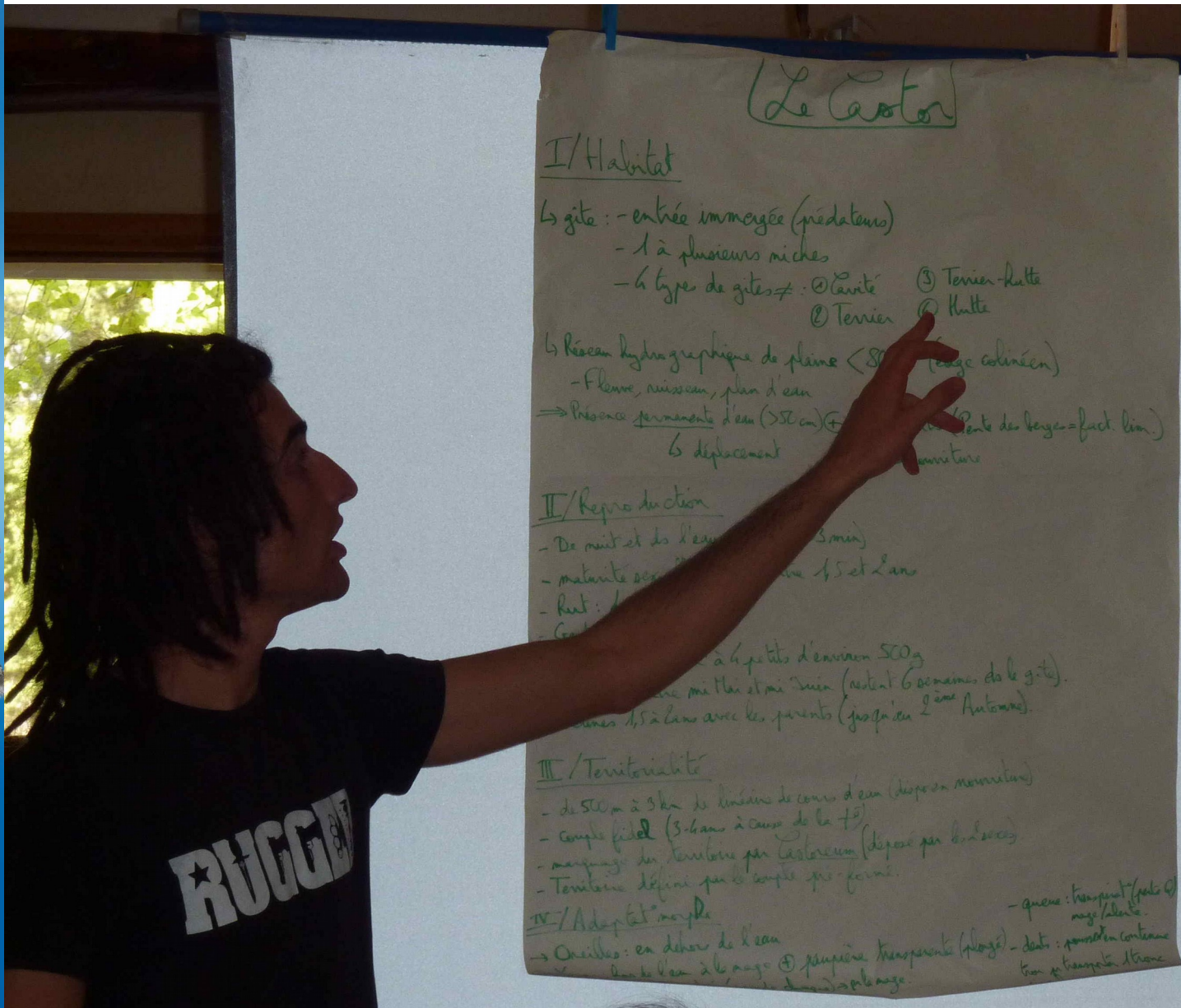


<http://paca.lpo.fr>

Alternance des méthodes et outils



<http://paca.lpo.fr>



(Le Castor)

I/ Habitat

- ↳ gîte : - entrée immergée (prédateurs)
- 1 à plusieurs niches
- 6 types de gîtes : ① Lavité ③ Terrier-Hutte
- ② Terrier ④ Hutte
- ↳ Réseau hydrographique de plaine < 80m (cours collinéen)
- Fleuve, ruisseau, plan d'eau
- ⇒ Présence permanente d'eau (> 50 cm) (+ bords des berges = fact. lim.)
- ↳ déplacement

II/ Reproduction

- De mi-juin et de l'été (jusqu'à 3 mois)
- maturité sexuelle à 1 an et 1/2
- gestation : 12 semaines
- 4 petits d'environ 500g
- sevrage à 1 an et 1/2 (restent 6 semaines de la gîte)
- 1,5 à 2 ans avec les parents (jusqu'à 2^{ème} Automne)

III/ Territorialité

- de 500m à 3 km de linéaire de cours d'eau (dispositif moniteur)
- couple fidèle (3-4 ans à cause de la t^{te})
- marquage du territoire par Castoreum (déposé par le mâle)
- Territoire défini par le couple qui forme

IV/ Adaptation morpho

- Oreilles : en dehors de l'eau
- queue : transparent (forte)
- dents : puissantes (forte)
- queue : puissante (forte)
- queue : puissante (forte)



Objectif : protocole national de suivi



<http://paca.lpo.fr>



Objectif : protocole national de suivi



<http://paca.lpo.fr>

Alternance des méthodes



<http://paca.lpo.fr>

Alternance des méthodes



<http://paca.lpo.fr>

Mise en œuvre du protocole



<http://paca.lpo.fr>

Petit affût pour finir



<http://paca.lpo.fr>

Petit affût pour finir



<http://paca.lpo.fr>



PACA



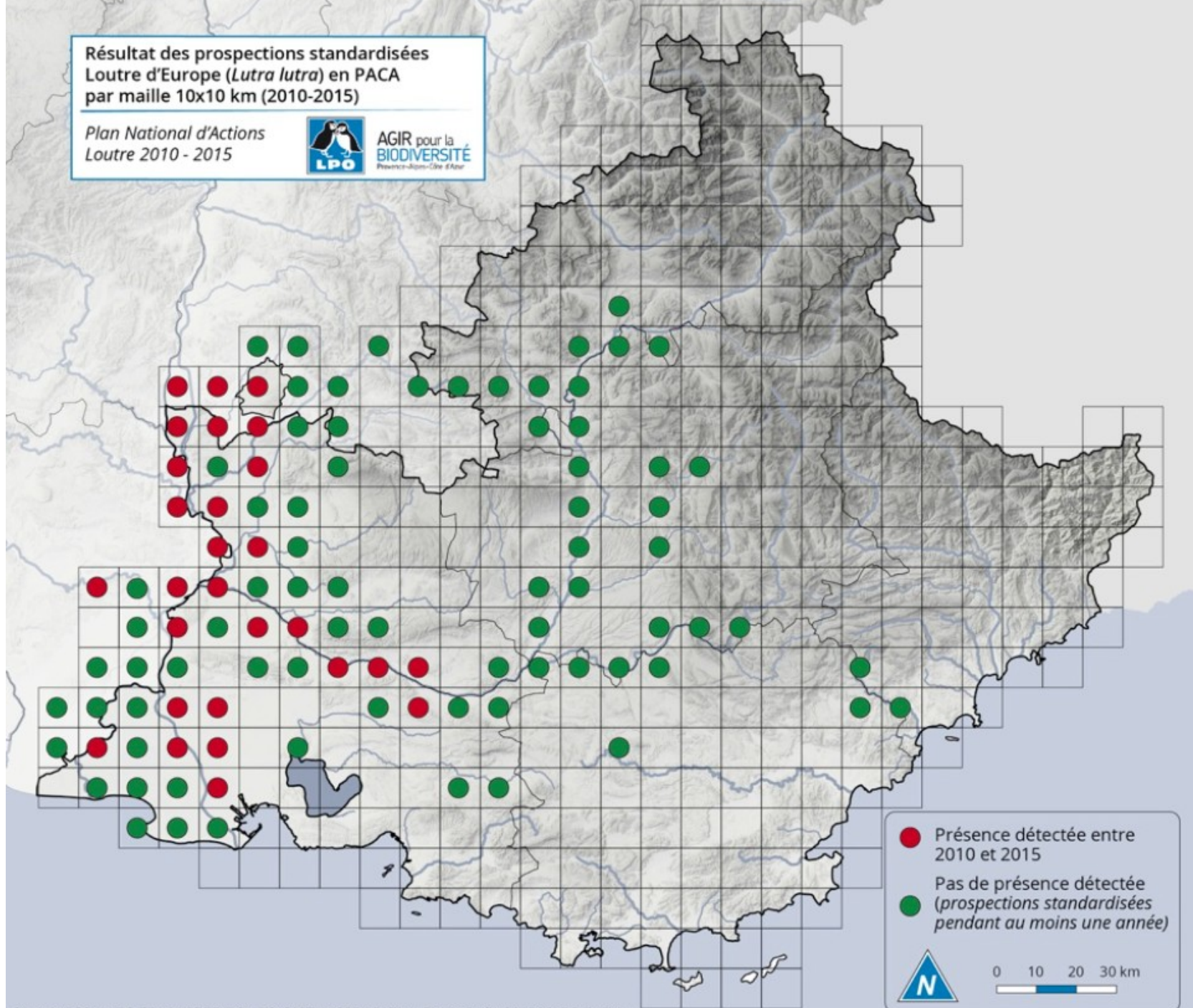
<http://paca.lpo.fr>

Résultat des prospections standardisées
Loutre d'Europe (*Lutra lutra*) en PACA
par maille 10x10 km (2010-2015)

Plan National d'Actions
Loutre 2010 - 2015



AGIR pour la
BIO-DIVERSITÉ
Provence-Alpes-Côte d'Azur



Sources : BD ALTI® 75 m / GEOFLA® / BD CARTHAGE® (©IGN) - Faune-PACA 2015 (©LPO PACA)