



Commune: **ALBUSSAC**

Site inscrit par  
Arrêté ministériel du:  
24 juillet 1990

Superficie: 54 ha

Situation:  
22 km au sud de Tulle,  
13 km au nord-ouest  
d'Argentat



## Cascades de la Vierge



### COMPOSANTES DU SITE

Les cascades de la Vierge se situent sur le ruisseau des Rochettes, affluent rive droite de la Franche Valeine et jouxtent le site classé des cascades de Murel (16/04/1980). Depuis la confluence avec le ruisseau de la Franche Valeine jusqu'au pont du moulin de Prézat, on compte un très grand nombre de cascades aux formes et aux tailles variées (de 2 à 15 m de haut). Les versants particulièrement encaissés (100 m de dénivelé) sont boisés de feuillus : chênes, châtaigniers, bouleaux et hêtres. On note la présence constante des rochers de versant dont le plus important en rive gauche est surnommé « le Rocher de la Vierge ».

Près de la confluence avec la Franche Valeine, on rencontre un secteur de petites gorges avec des cascades. Il est à souligner la curieuse confluence des deux ruisseaux qui se jettent l'un en face de l'autre. Une grande falaise rocheuse en rive gauche s'étagé à mi-versant. Au pied de cette falaise, un cirque rocheux, avec gour, est alimenté par une cascade en rigole (de 2 m) encadrée de gros chênes, formant un ensemble harmonieux. Puis on arrive au secteur des grandes cascades jusqu'au moulin de Prézat. On en compte une demi-douzaine de plus de 10 m de hauteur. La cascade de la Vierge se compose de deux paliers de 10 m chacun, décalés latéralement par une lame rocheuse.

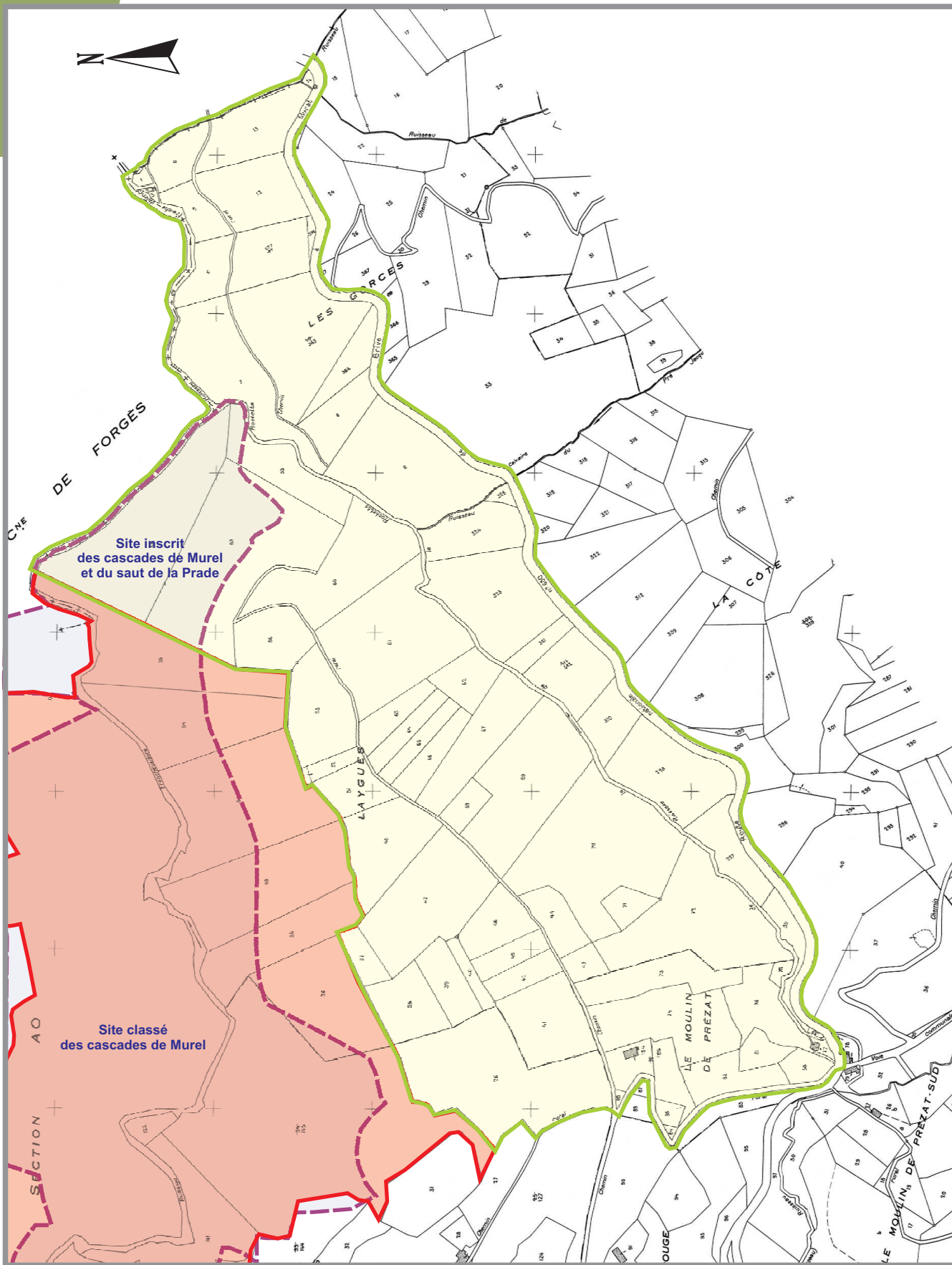
L'Oratoire se situe en rive gauche. On y accède par un sentier balisé, depuis la RD980. Après avoir traversé une passerelle en bois, on remonte le versant, en rive gauche, jusqu'au rocher de la Vierge surplombant la vallée où une statue de la Vierge du XIXème siècle abritée sous une toiture métallique signale l'endroit. Le pèlerinage de la Vierge semble tout à fait vivace si l'on en croit les nombreux remerciements, bouquets de fleurs et cierges déposés aux pieds de la statue. Au XIXème siècle, le clergé s'inquiétait de l'origine de cette mystérieuse dévotion et de l'importance croissante des pèlerins. La légende rapporte que la Sainte-Vierge passant par ce lieu et n'ayant pas été bien accueillie, serait allée porter ses faveurs à Mauriac (en Auvergne) où l'on célèbre un très important pèlerinage.

### ÉVOLUTION

Le site n'a pas subi de transformations.

### ORIENTATIONS DE GESTION

Il conviendrait de faciliter la découverte du site qui ne bénéficie pas du même engouement touristique que les cascades de Murel qui se situent à proximité.



 Périmètre du site

0 200m