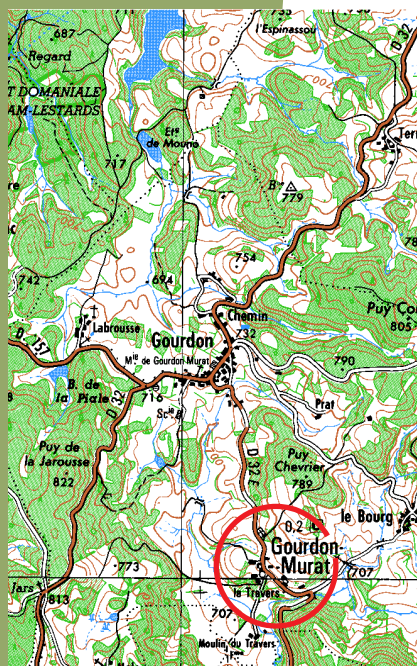


Commune:
GOURDON-MURAT

Site inscrit par
Arrêté ministériel du:
31 décembre 1942

Superficie: **0,32 ha**

Situation:
**7 km au sud-ouest
de Bugeat**



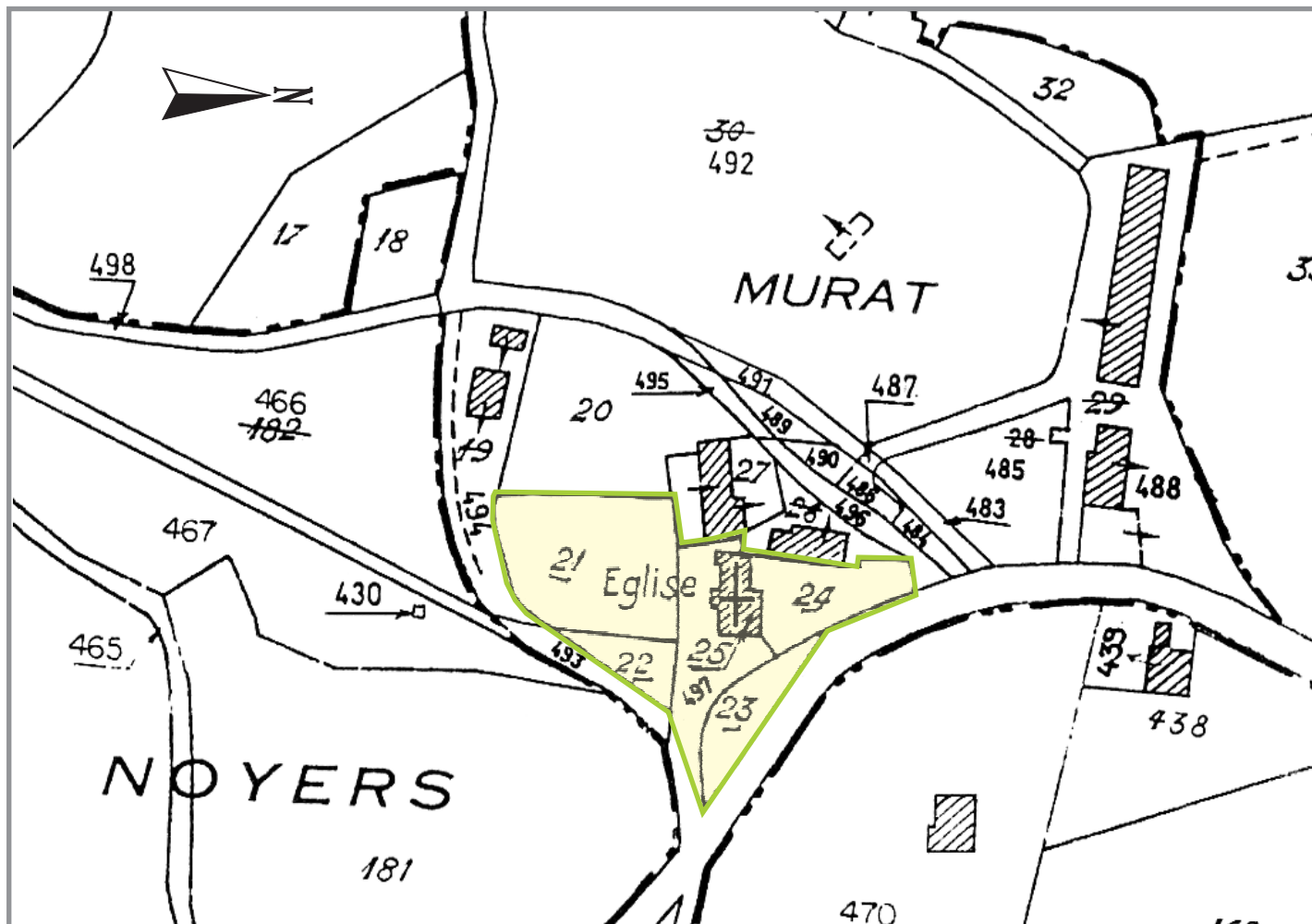
COMPOSANTES DU SITE

Sur la route de Gourdon à Pradines, le bourg de Murat se dissimule dans les arbres. Il y a quelques siècles, Murat était une assez importante seigneurie.

Quelques fermes se sont groupées autour d'une petite église dédiée à Saint-Pierre. C'est un monument datant des XIème et XIIème siècle, bâti en forme de croix. Le clocher-mur, sans ouverture, supporte trois baies dans lesquelles sont les cloches. Au-dessus du fronton se dresse une croix de pierre entre deux épis en pierre. Le portail en plein cintre, ouvrant sur l'ouest s'arme de trois nervures. Au-dessus, on voit les armes écartelées de la famille de Saint-Nectaire datant du 2 mai 1615, en mémoire d'un mariage entre Charles de Boisse et Françoise, fille du Baron de Saint-Nectaire. A l'intérieur,

l'église fut en partie refaite au XVIIème siècle. Deux petites chapelles entourent la nef : celle du midi est consacrée à Saint-Pierre-aux-Lions. Un rebord en pierre longe le mur de la nef et sert de banc. Une porte en accolade est présumée être l'entrée d'une ancienne chapelle seigneuriale. En face du portail d'entrée, une croix de cimetière cassée est le témoin du XIVème siècle.

L'église s'inscrit dans un magnifique cadre paysager, entourée de prés et de bosquets. Des peupliers, des charmes et des sapins mettent dans le tableau une note sauvage. L'ensemble compose un paysage rural de belle qualité, au pied des Monédières.



 Périimètre du site

0 100m