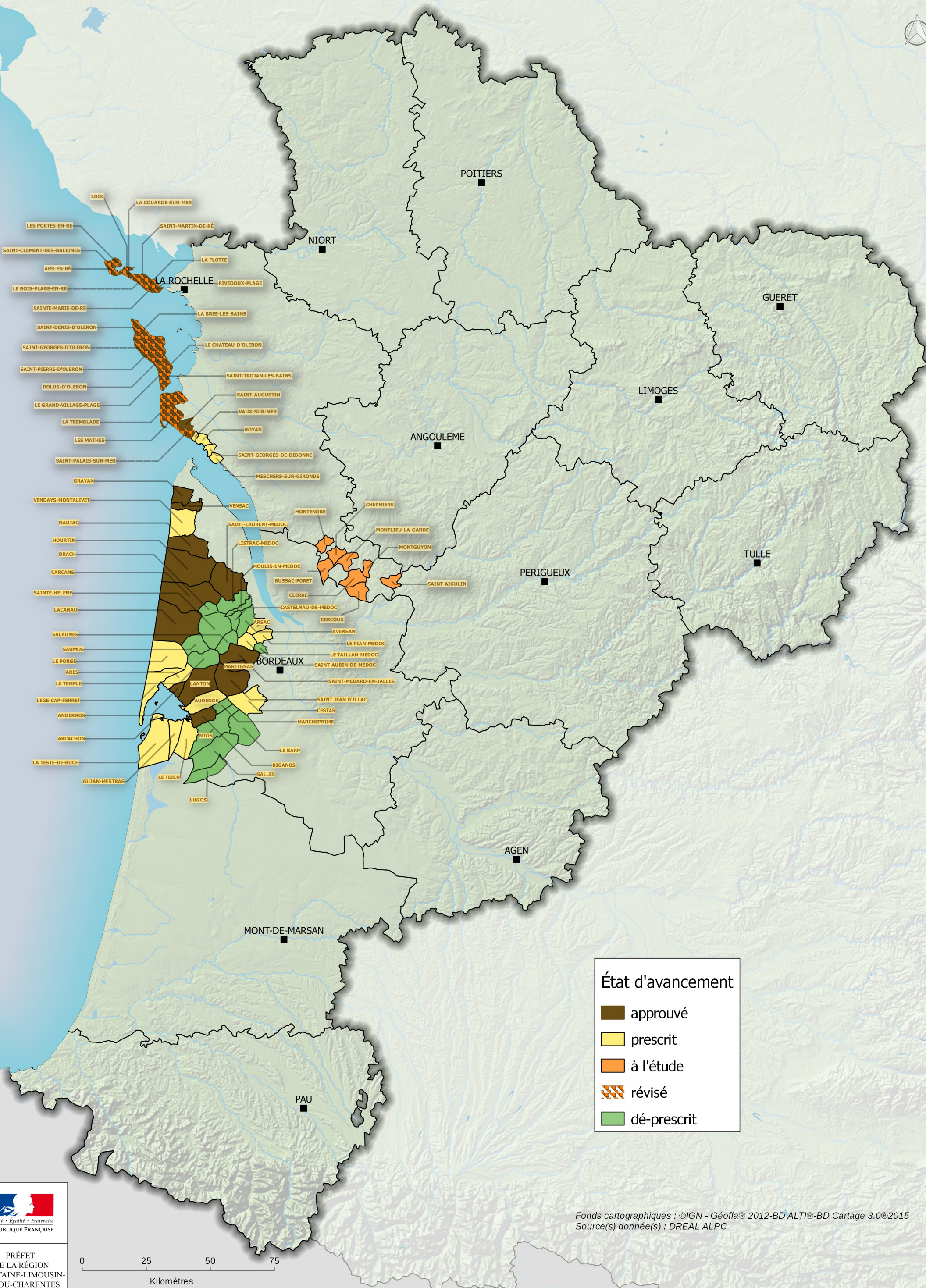




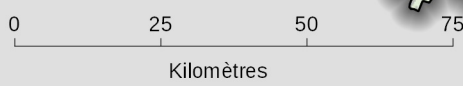
© DREAL ALPC/MICAT le 07/07/2016



État d'avancement

- approuvé
- prescrit
- à l'étude
- révisé
- dé-prescrit

PRÉFET
DE LA RÉGION
AQUITAINE-LIMOUSIN-
POITOU-CHARENTES



Fonds cartographiques : ©IGN - Géofla® 2012-BD ALTI®-BD Carthage 3.0®2015
Source(s) donnée(s) : DREAL ALPC