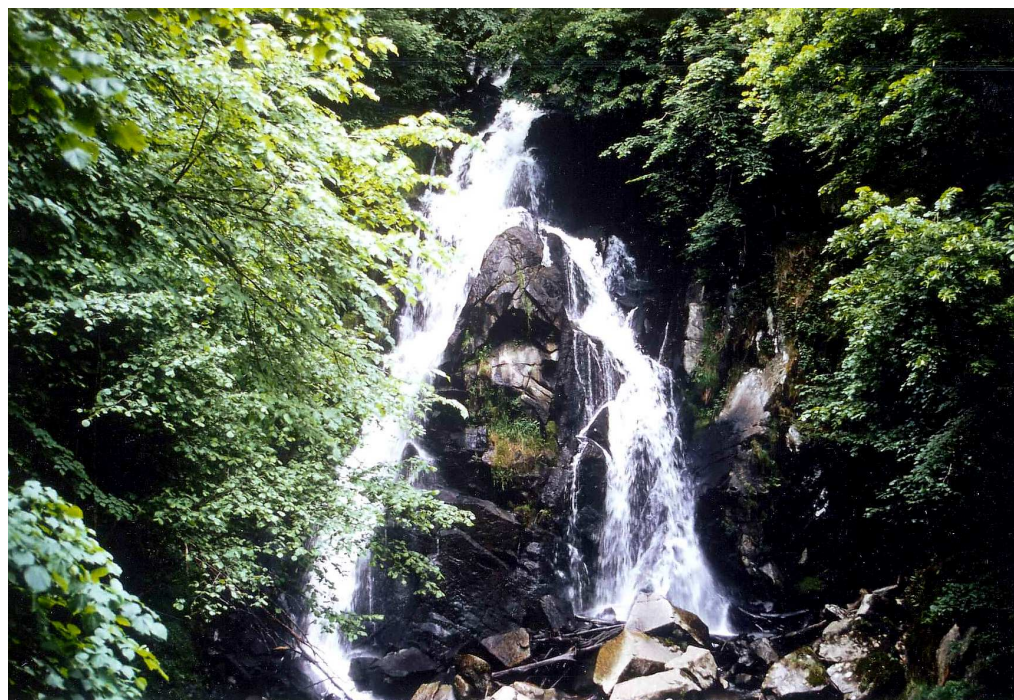


Commune: **LIGINIAC**

Site classé par
Arrêté ministériel du:
22 décembre 1988

Superficie: **20 ha**

Situation:
17 km au sud d'Ussel

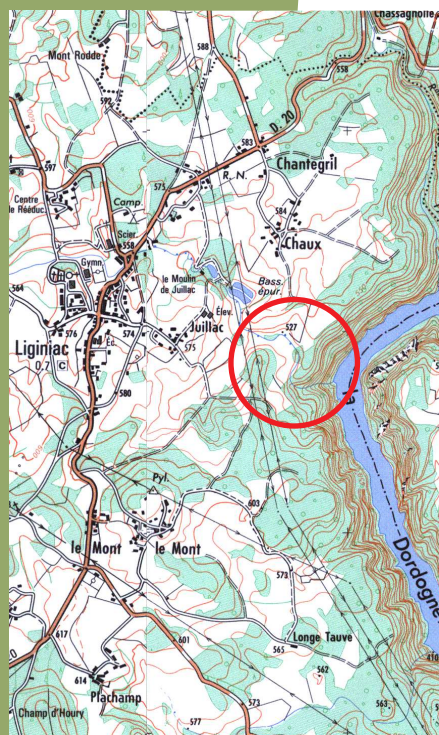


COMPOSANTES DU SITE

Entre Limousin et Auvergne, le ruisseau de Juillac, petit affluent rive droite de la Dordogne, naît au nord de la commune de Ligniac, qu'il traverse sur une longueur de 7 km avant de rejoindre la Dordogne. La commune de Ligniac longe les gorges de la Dordogne, submergées par la retenue du barrage de Marèges. 500 m avant la confluence, le ruisseau doit franchir le versant abrupt de la vallée de la Dordogne en faisant une chute brutale d'une centaine de mètres. Le site classé du Saut de Juillac s'étend autour de la grande cascade d'une trentaine de mètres de haut. Divisée en deux bras par un énorme rocher en tête, elle se précipite sur un éboulis puis chute dans un couloir rocheux sur une quinzaine de mètres. Cette cascade s'insère dans un écrin boisé assez remarquable où prédomine le hêtre. En amont de la grande cascade, il suffit de remonter le versant gauche sur quelques mètres pour accéder à la cascade supérieure en tête de gorge qui permet de déboucher dans une prairie. En aval de la grande cascade, on rencontre plusieurs séries de chutes de 2 à 4 mètres sur éboulis rocheux

avant la confluence avec la Dordogne. Le ruisseau de Juillac se déverse dans la retenue de Marèges par une grande cascade réticulée de 20 m de haut, qui n'apparaît qu'en période de marnage. Sur le sommet du versant, le belvédère du Roc Grand donne à découvrir la vallée de la Dordogne en enfilade, le château d'Anglard qui couronne le versant et les impressionnantes parois rocheuses des rives du Cantal. Le versant cantalien est formé d'une succession d'écaillés rocheuses, la première au coude même de la Dordogne constituant une falaise de plus de 100 m de haut. L'accès au Saut de Juillac est relativement aisé. Un sentier conduit du village de Juillac vers la vallée. Ensuite, un autre sentier mène à un "balcon" panoramique sur la grande cascade. Le parcours menant au Saut de Juillac, lieu de promenade très fréquenté, est d'autant plus intéressant qu'il est court tout en offrant des vues impressionnantes.

Le Saut de Juillac et le belvédère du Roc Grand constituent deux monuments naturels de très grande qualité.



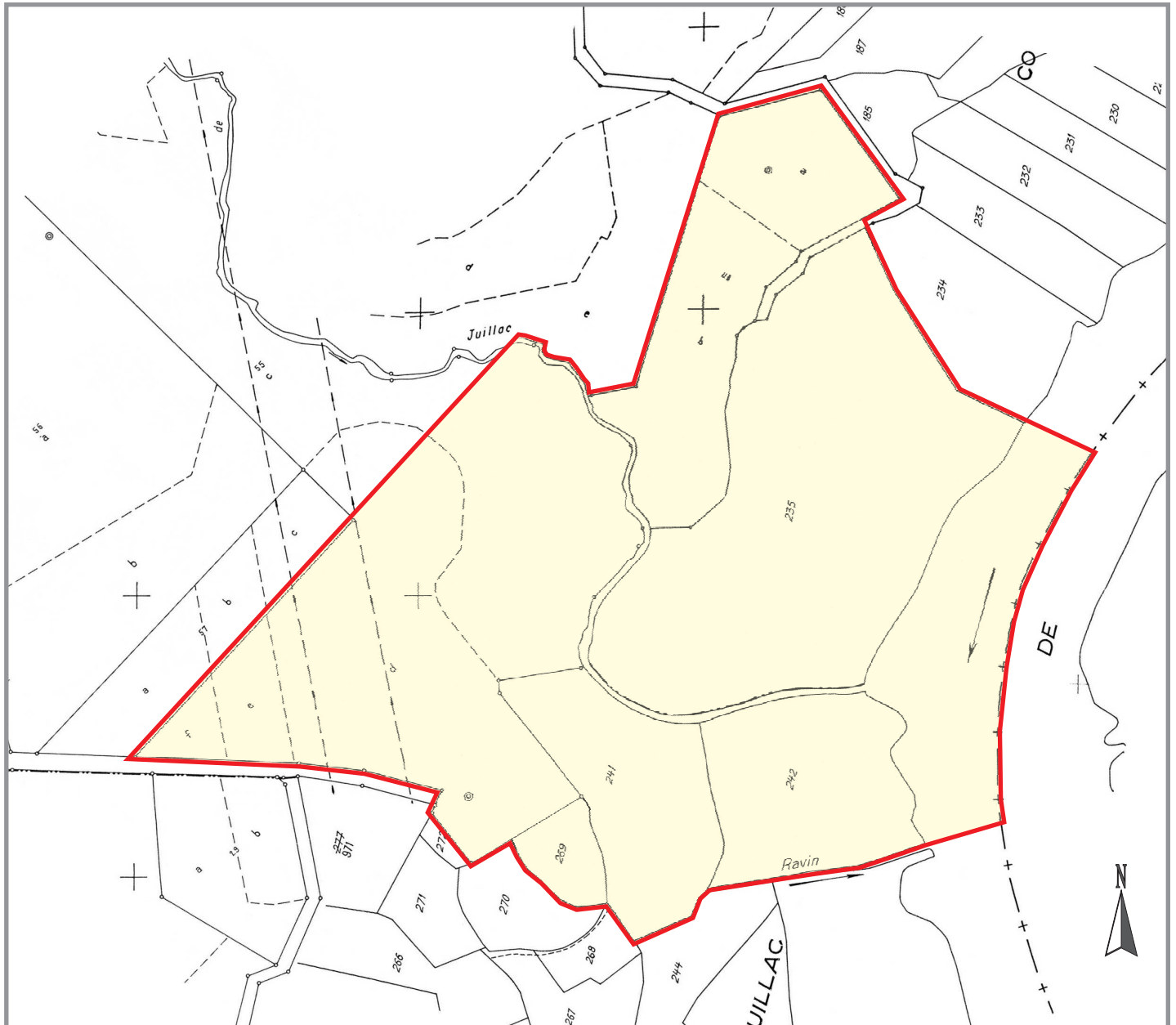


ÉVOLUTION

Les lignes électriques à haute tension traversent le site à l'ouest.

ORIENTATIONS DE GESTION

Ce site classé très ponctuel mériterait d'être étendu et accompagné par un site inscrit périphérique.



Périmètre du site

0 200m