

Commune: **SARROUX**

Site inscrit par
Arrêté ministériel du:
16 août 1985

Superficie: **49 ha**

Situation:
7 km au nord
de Bort-les-Orgues

Site du Mont et vallée du Lys



COMPOSANTES DU SITE

Affluent rive droite de la Dordogne, le ruisseau du Lys prend sa source au nord de Saint-Bonnet-Près-Bort et se jette dans le lac de Bort, au nord-ouest de la ville de Bort-les-Orgues, distante de 7,5 km.

Le site concerné orienté sud-est correspond à la confluence du Lys et de la Dordogne, il s'agit d'un secteur particulièrement encaissé qui présente une pente moyenne supérieure à 15 % avec deux cirques rocheux et cinq cascades principales dont la plus importante atteint une dizaine de mètres de hauteur. Les versants sont essentiellement boisés de chênes et de hêtres avec présence de quelques bouleaux.

En aval de l'éperon rocheux en rive gauche débute la série de cascades qui se décompose ainsi : une chute d'un mètre environ, puis une deuxième chute en nappe (le long d'une barre rocheuse), un important rapide entre des roches obliques (avec trois couloirs rocheux parallèles), une troisième cascade en digue sur blocs granitiques cubiques précédée à quelques dizaines de mètres en amont par une falaise en rive gauche et une combe rocheuse plantée de vieux hêtres, une quatrième cascade sur blocs rocheux à trois paliers et enfin la cinquième cascade, étranglée au centre, de 8 à 10 mètres de hauteur.

Au droit de la dernière cascade en rive droite, s'ouvre un cirque rocheux formé de blocs granitiques de toutes tailles.

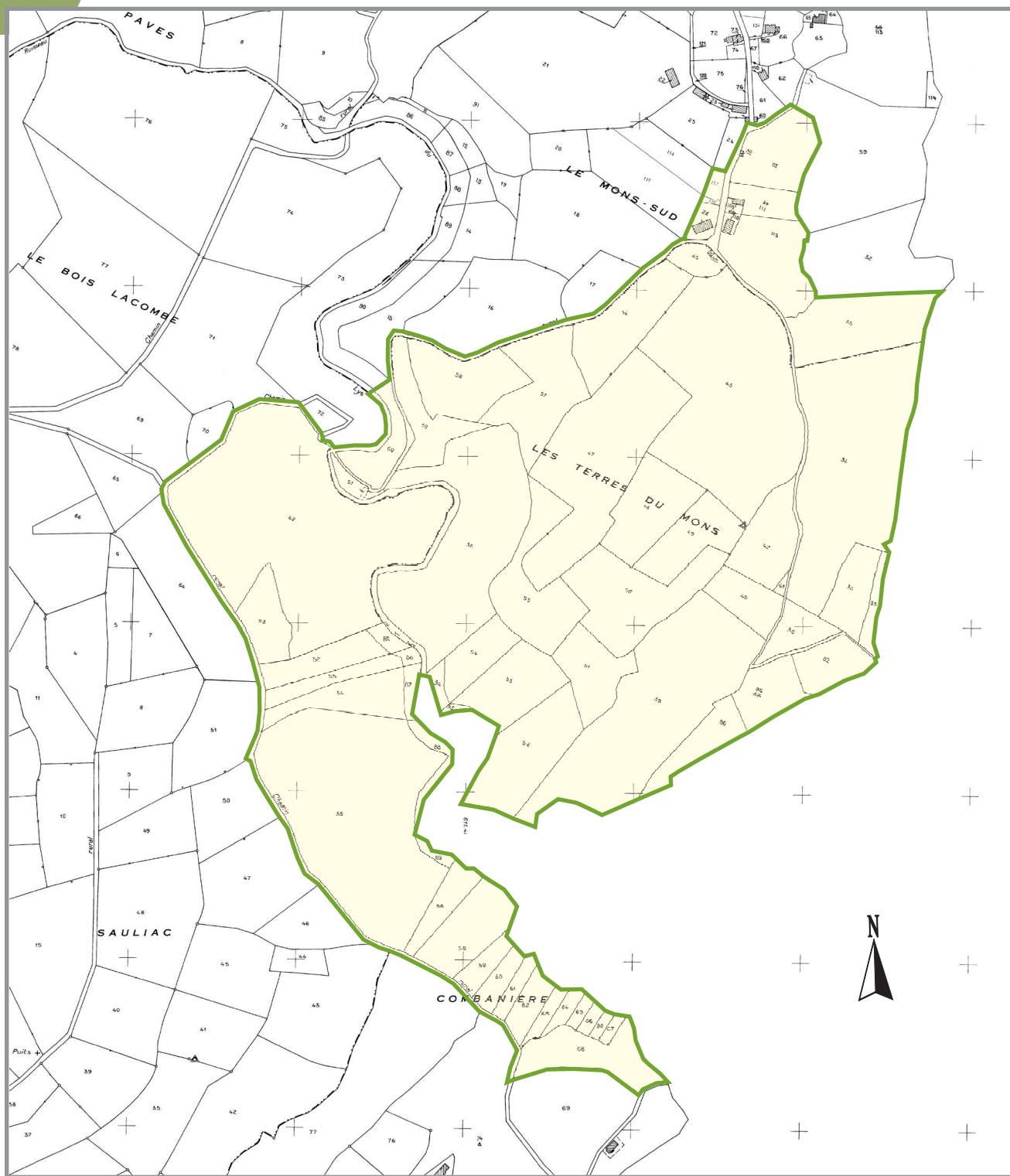
Le site du Mont déjà très fréquenté bénéficie d'un attrait supplémentaire lié à la découverte très pittoresque des cascades du Lys et des gorges de cette vallée. Pour le grand pôle touristique de Bort-les-Orgues, il est essentiel que cet ensemble soit défendu et soit mis au service de la découverte touristique.

Par ailleurs, les gorges du Lys constituent un refuge pour la faune et la flore sauvage.

L'accès s'effectue par la route nationale 679 (Bort-les-Orgues/Ussel) et par la route départementale 82 jusqu'au hameau du Mont où le site du Mont est indiqué par un fléchage (à partir du « Chêne de Sully ») et en partie aménagé.

L'accès aux cascades du Lys est également très facile au départ du hameau du Mont par un ancien chemin creux (bordé de gros arbres et d'un muret de pierre) conduisant, après une dizaine de minutes, sur un éperon rocheux qui surplombe le ruisseau, en rive gauche.





 Périmètre du site

0 200m