

Cascades de Montjanel



Commune: **SOUDEILLES**

Site inscrit par
Arrêté ministériel du:
16 mai 1989

Superficie: **33 ha**

Situation:
6 km au nord d'Egletons,
3 km à l'ouest
de Soudeilles



COMPOSANTES DU SITE

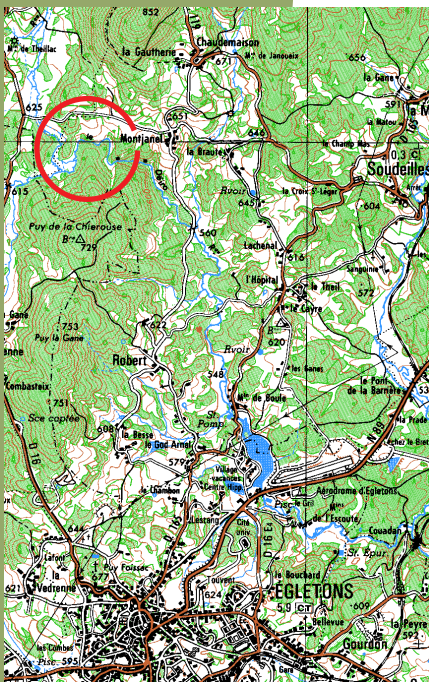
Le ruisseau de Deiro, qui appartient au système hydrographique de la Luzège, prend sa source au pied du Puy de la Tourte. Avant sa confluence avec la Soudeillette, il franchit en cascades un chaos rocheux d'une dénivellation totale de 15 m de haut. Ce site est particulièrement remarquable par le pittoresque de ses trois cascades encadrées à l'amont et à l'aval par deux anciens moulins, distants d'environ 300 m.

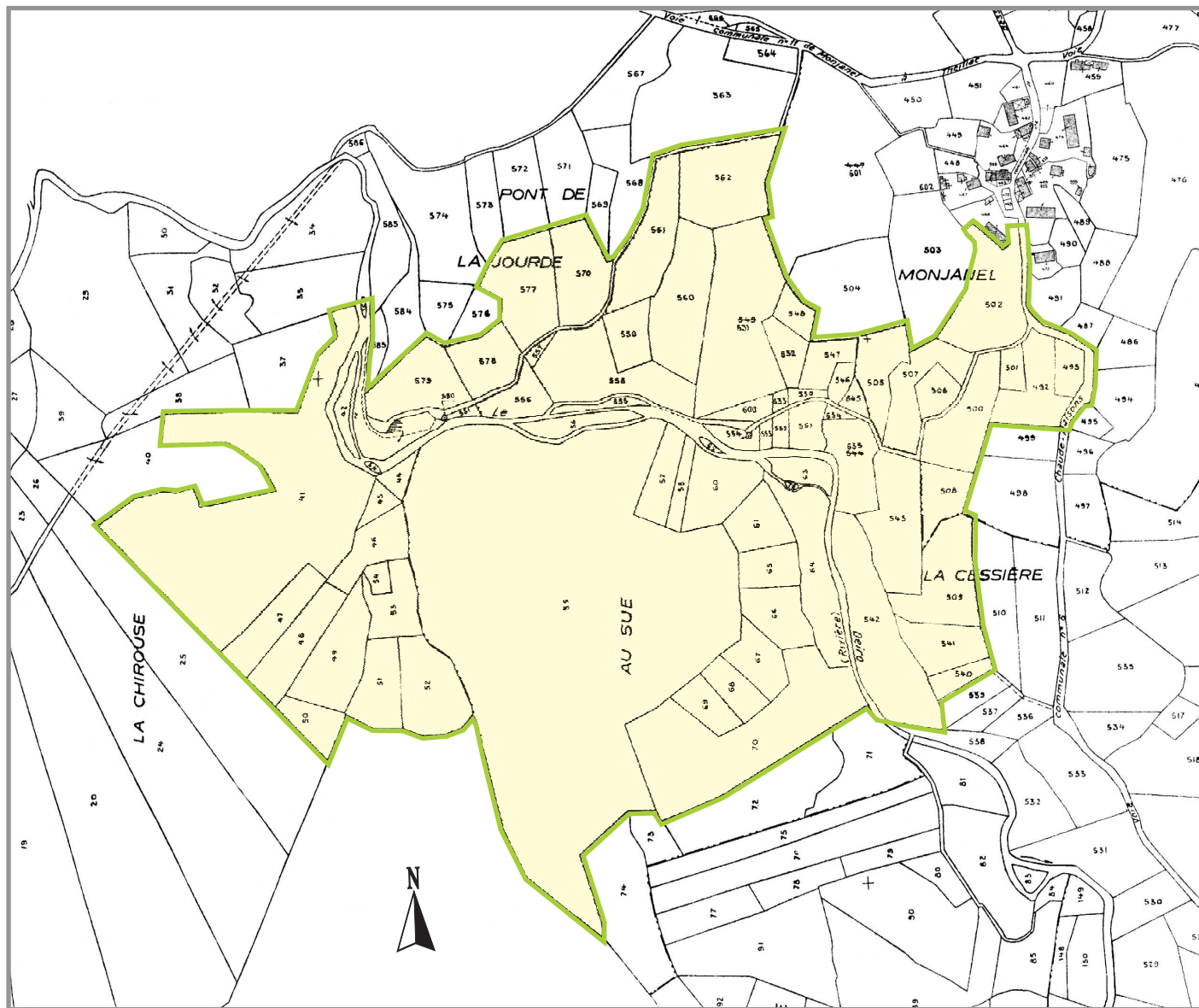
L'accès s'effectue à partir d'Egletons par le CD165 jusqu'à Soudeilles, puis par le CD119 en direction du hameau de Montjanel. A la sortie du hameau, un chemin creux, bordé de hêtres et de châtaigniers, conduit à l'ancien moulin de Coutensous sur le Deiro. Il suffit de remonter le ruisseau sur 400 m environ pour accéder à la grande cascade et au moulin de La Font.

Peu après le premier moulin, où il est à signaler une belle hêtraie, on découvre une petite cascade, de 2 à 3 m, sur dalle inclinée, puis une grande île formant un important chaos rocheux, composé de rochers arrondis de toutes tailles. En amont se trouve la deuxième cascade, de 3 à 4 m de haut, enchassée dans une petite gorge. La cascade majeure comprend une série de cascades sur éboulis rocheux présentant une dénivellation totale d'une dizaine de mètres. Le moulin de La Font, petite construction traditionnelle recouverte de lauzes, a été édifié sur la plate-forme rocheuse qui domine la grande cascade. Ce site, très ponctuel, se caractérise par l'abondance des blocs rocheux, de toutes tailles, les éboulis formant île rocheuse ou cascades, et les affleurements rocheux en plaques.

Le site est constitué d'un ensemble de trois cascades situées entre deux moulins. La plus intéressante se trouve sur la partie amont, au niveau du moulin de La Font. Les versants, occupés par d'anciennes landes à fougères et des genévriers, sont largement recolonisés par un boisement naturel, où affleure le rocher en plaques ou en blocs.

A proximité d'Egletons, d'accès facile et agréable, bien encadré par deux moulins traditionnels qu'il conviendrait de préserver, le site des cascades de Montjanel mérite son inscription au titre des sites pittoresques.





 Périètre du site

0 200m

