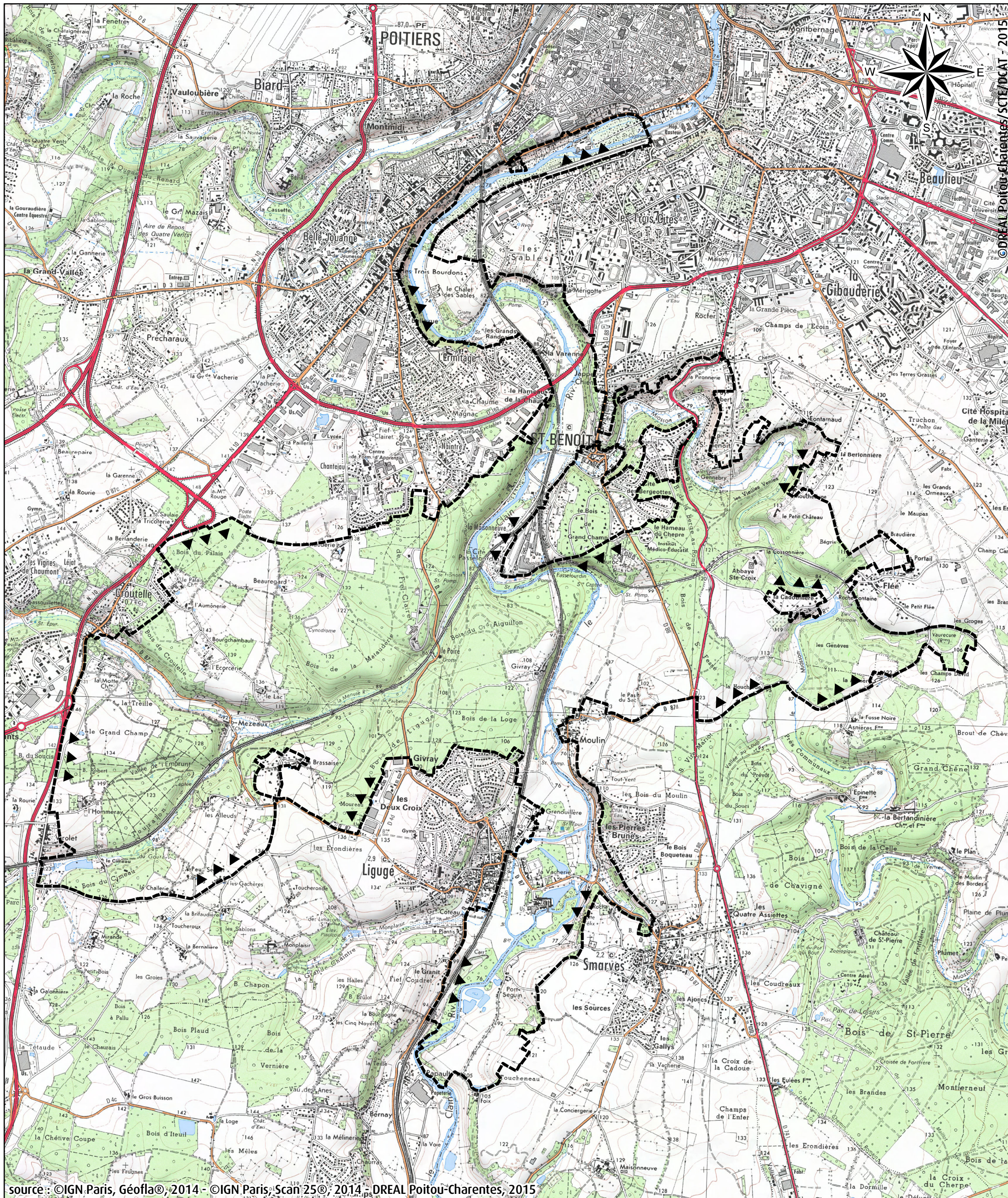


# Projet de classement au titre des sites des VALLEES DU CLAIN, DU MIOSSON ET DE LA MENUSE



source : ©IGN Paris, Géofla®, 2014 - ©IGN Paris, Scan 25®, 2014 - DREAL Poitou-Charentes, 2015



Direction régionale de l'Environnement, de l'Aménagement et du Logement  
**POITOU-CHARENTES**



Périmètre du projet de classement au titre des sites

Surface du site: 2042 ha

