

Zones Naturelles d'Intérêt Ecologique, Faunistique et Floristique
Poitou-Charentes

LA PIRONNERIE

COMMUNE

Saint-Benoît (86)

DESCRIPTION ET INTERET DU SITE



En périphérie sud immédiate de l'agglomération poitevine, la zone englobe un coteau calcaire inscrit dans un méandre d'un petit affluent du Clain, le Miosson. Sur les pentes fortes d'exposition sud à ouest dominant d'une quarantaine de mètres le fond du vallon, le substratum de calcaires durs du Jurassique moyen a donné naissance à des sols argilo-calcaires, peu profonds (le substratum rocheux apparaît à moins de 40cm de profondeur) et riches en cailloux. Sur ce type de biotope a fortes contraintes - insolation intense, sécheresse estivale, sol superficiel où les racines ne peuvent s'enfoncer profondément - l'habitat caractéristique est le pré-bois calcicole. Cet habitat à structure horizontale et verticale complexe se présente en fait comme une mosaïque de taches arborées à Chêne pubescent et Erable de Montpellier, de fourrés arbustifs à Genévrier, Viorne lantane, Cerisier de Sainte-Lucie et d'îlots de pelouses sèches dominées par deux Graminées sociales - le Brome dressé et le Brachypode penné - mais où les dicotylédones sont également abondantes. Malgré un certain nombre d'altérations récentes - érosion faisant suite au grignotage du versant pour l'élargissement de la D741 à l'ouest, fréquentation par les motos tout-terrain, urbanisation diffuse en périphérie - le coteau de la Pironnerie fonctionne encore comme une véritable oasis où toute une flore thermophile a trouvé refuge, semblable en cela aux autres coteaux de ce type observables dans la région et qui constituent des avant-postes du monde méditerranéen au cœur du domaine atlantique. De fait, dans l'état actuel des connaissances, le site se signale avant tout par son intérêt botanique, qui se concrétise par la présence d'une riche flore à affinités méridionales, dont l'une présente un intérêt biogéographique considérable : le *Filaria* à feuilles larges.



Cette espèce est un arbuste ou un petit arbre sempervirent (il peut atteindre 8m de haut) de la famille des Oléacées, aux feuilles persistantes, opposées, et aux fleurs blanc jaunâtre peu visibles mais très odorantes. Répandu dans le bassin méditerranéen où il accompagne typiquement le Chêne vert, il pénètre dans le domaine atlantique par la vallée de la Garonne, atteint le littoral de Charente-Maritime où il peut former des bosquets conséquents et égrène ses ultimes stations jusque dans la Vienne aux environs de Poitiers (Mauroc), le coteau de la Pironnerie constituant sa limite absolue de répartition vers le nord. Bien que le Chêne vert soit ici absent - il est néanmoins bien présent sur un certain nombre de sites rocheux des environs de Poitiers - la présence avec le *Filaria* de l'Erable de Montpellier, proche également de sa limite septentrionale de distribution, confère à l'ensemble du coteau un caractère thermophile très accentué. La flore herbacée n'est pas en reste puisqu'elle comprend également plusieurs plantes moins rares mais aussi à fortes affinités méridionales, telles que l'Hélianthème des Apennins, la Bugrane fétide et plusieurs Orchidées.

NIVEAU DE CONNAISSANCE

	Mammifères	Oiseaux	Reptiles	Amphibiens	Poissons	Insectes	Crustacés, Mollusques	Végétaux	Mousses, champignons
Niveau de prospection	0	0	0	0	0	0	0	3	0
Espèces observées	0	0	0	0	0	0	0	35	0
Esp.rares/menacées								1	

Niveau de prospection : 0 = pas de prospection ; 1 = prospection insuffisante ; 2 = prospection assez bonne ; 3 = bonne prospection

MILIEUX DETERMINANTS ESSENTIELS

- 41 7 Chênaies thermophiles et supra-méditerranéennes
- 34 1 Gazons pionniers médio-européens calcicoles
- 34 3 Pelouses permanentes denses et steppes médio-européennes

ESPECES DETERMINANTES : 1

FAUNE

DH DO PN



FLORE

DH PN PR

Filaria à feuilles larges
Phillyrea latifolia



Légende : DH : espèce inscrite à la directive Habitats (Annexe II et/ou IV) ; DO : espèce inscrite à la directive Oiseaux (Annexe II) ; PN : espèce protégée en France ; PR : espèce protégée régionalement.

AUTRES PÉRIMÈTRES DE PROTECTION ÉCOLOGIQUE

Aucun

VIENNE



Echelle au 1/25 000

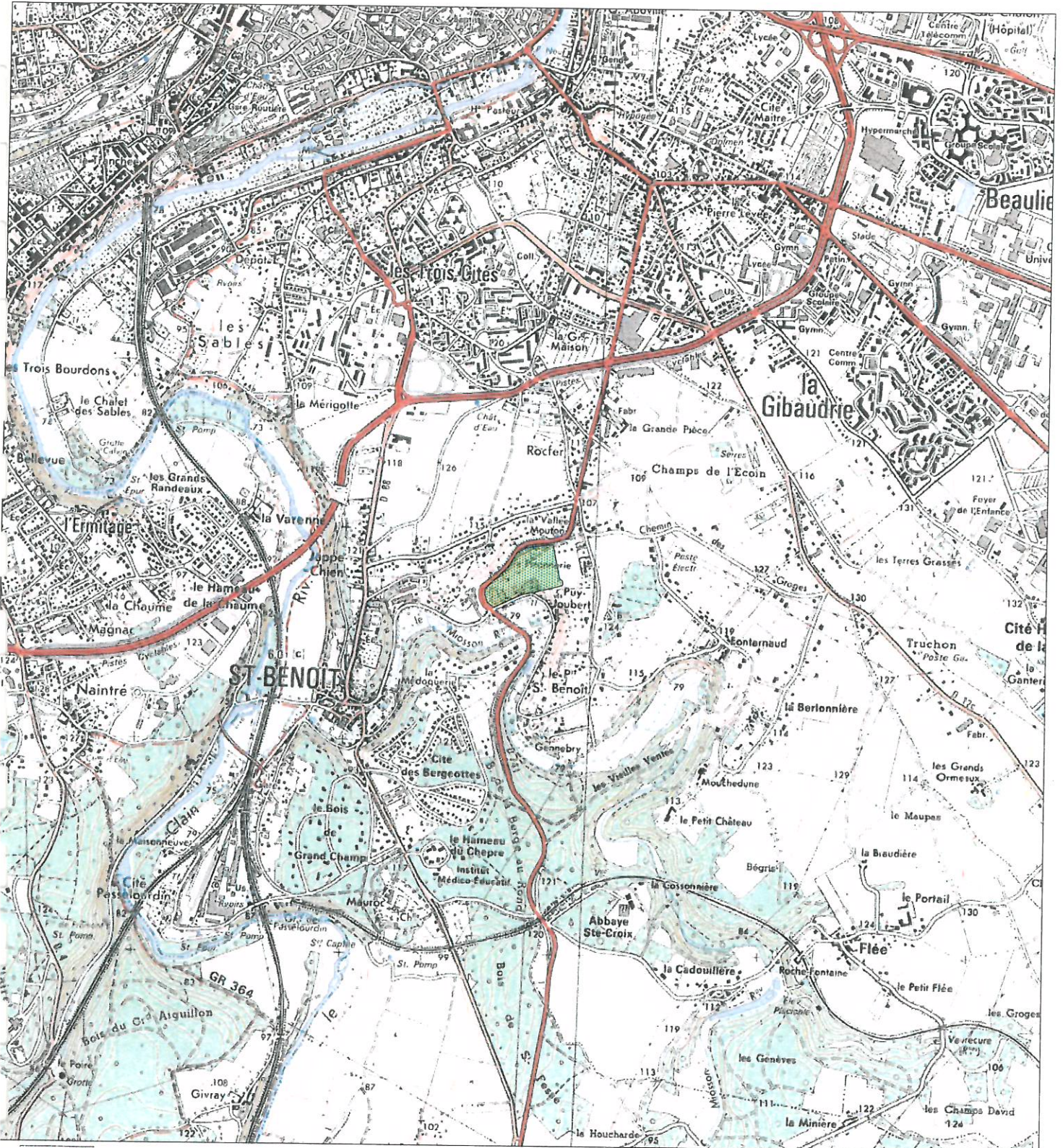
LA PIRONNERIE

Type de zone : 1

Surface (ha) : 6.19

N° ZNIEFF : 0000 0346

Identifiant national : 540004650



Direction Régionale de l'Environnement
POITOU-CHARENTES

REN Poitou-Charentes - 14 Boulevard Chasseigne - BP 80955 - 86038 Poitiers cedex - Tél : 05.49.50.36.50
mail : diren@poitou-charentes.ecologie.gouv.fr

IGN SCAN25©IGN Paris-1999
Reproduction interdite
Licence n°1999/cubc/16

Etat en Juin 2007

