



## LE GRANIT

### COMMUNES

Ligugé, Iteuil, Smarves (86)

### DESCRIPTION ET INTERET DU SITE



Aux portes de Ligugé, la zone intègre sur la rive droite du Clain le seul endroit du Seuil du Poitou où affleurent les roches cristallines du socle primaire. En plein pays calcaire, cette lentille granitique longue d'environ 1km et large de 200 mètres en moyenne, constitue une curiosité géologique qui a fait l'objet d'une exploitation jusqu'au milieu du XX<sup>ème</sup> siècle et dont les traces sont encore visibles sous la forme du front de taille d'une ancienne carrière située contre la voie ferrée. Sur un gradient de pente formant une dénivellation d'une vingtaine de mètres depuis la D4 jusqu'à la rivière, une succession d'habitats contrastés se relaient pour former une mosaïque écologique d'une grande originalité : rochers de granite érodés «en boules», pelouses pionnières sur arène granitique, chênaie à Chêne sessile sur les escarpements, aulnaie tourbeuse à Thélyptéris et chênaie-charmaie au niveau d'une passe rocheuse avec des rapides ceinturant des îles. Malgré de nombreuses vicissitudes liées à l'exploitation ancienne du site, à la proximité de secteurs urbanisés avec des habitations et des jardins tout proches et à une fréquentation mal contrôlée (une compétition de trial a eu lieu au milieu des années 70 entraînant une destruction totale de la végétation sur le parcours et ses abords), le milieu a pu conserver une partie des espèces et des communautés végétales qui ont fait la renommée botanique du site depuis la moitié du XIX<sup>ème</sup> siècle.



Malgré des invasions ponctuelles par des espèces horticoles en provenance de jardins proches, la flore du site abrite encore diverses plantes remarquables : l'habitat le plus original est constitué par les pelouses silicoles rases, riches en plantes annuelles et en cryptogames (mousses et lichens), qui sont les seules aptes à coloniser le sol ingrat formé par les sables acides issus de l'érosion lente du granite. Bien que cet habitat n'occupe que quelques ares, c'est là que se localisent la plupart des plantes rares du site : la Teesdalie à feuilles de sénebière, minuscule Crucifère originaire du bassin méditerranéen, trouve ici une de ses seules stations de la région Poitou-Charentes, alors que le Scléranthe pérenne, très répandu dans les montagnes du Massif Central, n'est connu que d'une poignée de sites régionaux. La flore cryptogamique semble aussi remarquablement diversifiée, comme en témoigne un inventaire des années 1970 qui fait état de 70 espèces différentes de lichens, alors que de nombreuses mousses et hépatiques, certaines rares, sont également signalées.



En ce qui concerne la faune, seuls les oiseaux ont fait l'objet d'un inventaire détaillé ; celui-ci n'a mis en évidence que la présence d'un cortège d'espèces communes propres aux milieux semi-ouverts et aux boisements de petite taille, telles que le Lorient, le Rossignol ou la Tourterelle des bois.

N° ZNIEFF : 00000181



1

TYPE DE ZONE :



## NIVEAU DE CONNAISSANCE

	Mammifères	Oiseaux	Reptiles	Amphibiens	Poissons	Insectes	Crustacés, Mollusques	Végétaux	Mousses, champignons
Niveau de prospection	0	2	0	0	0	1	0	3	2
Espèces observées	0	26	0	0	0	2	0	48	11
Esp.rares/menacées		0						9	0

Niveau de prospection : 0 = pas de prospection ; 1 = prospection insuffisante ; 2 = prospection assez bonne ; 3 = bonne prospection

## MILIEUX DETERMINANTS ESSENTIELS

62 2 Végétations des rochers et falaises intérieures siliceuses

35 2 Pelouses silicoles ouvertes médio-européennes

## ESPECES DETERMINANTES : 9

### FAUNE

DH DO PN



### FLORE

DH PN PR

Doradille septentrionale  
*Asplenium septentrionale*  
Hélianthème à feuilles de saule  
*Helianthemum salicifolium*  
Hellébore vert  
*Helleborus viridis*  
Hutchinsie des pierres  
*Hornungia petraea*  
Moenchie dressée  
*Moenchia erecta*  
Scléranthe pérenne  
*Scleranthus perennis*  
Teesdalie à feuilles de sénebière  
*Teesdalia coronopifolia*  
Thélyptéris des marais  
*Thelypteris palustris*  
Tolpis barbue  
*Tolpis barbata*



Légende : DH : espèce inscrite à la directive Habitats (Annexe II et/ou IV) ; DO : espèce inscrite à la directive Oiseaux (Annexe II) ; PN : espèce protégée en France ; PR : espèce protégée régionalement.

## AUTRES PÉRIMÈTRES DE PROTECTION ÉCOLOGIQUE

Aucun

VIENNE



Echelle au 1/25 000

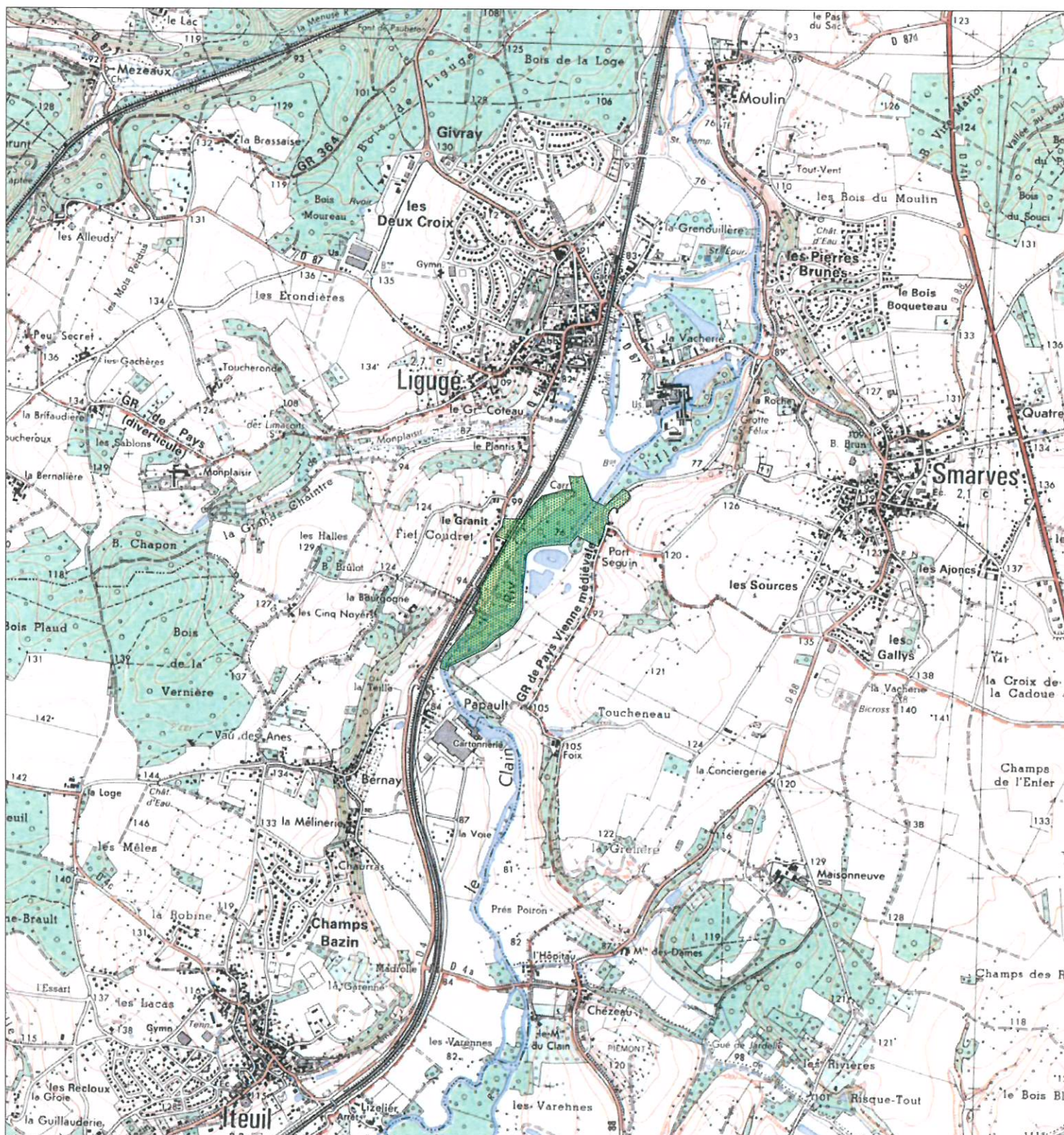
# LE GRANIT

Type de zone : 1

Surface (ha) : 21.21

N° ZNIEFF : 0000 0181

Identifiant national : 540003377



IGN SCAN25©IGN Paris-1999  
Reproduction interdite  
Licence n°1999/cubc/16



Direction régionale de l'environnement  
POITOU-CHARENTES

DIREN Poitou-Charentes - 14 Boulevard Chasseigne - BP 80955 - 86038 Poitiers cedex - Tél : 05.49.50.36.50  
e-mail : diren@poitou-charentes.ecologie.gouv.fr

Etat en Juin 2007

