



Comité de Pilotage 5 - SRC NA

Analyse des enjeux

9 DÉCEMBRE 2022

Analyse des enjeux

Ordre du jour



Les étapes de l'élaboration



Synthèse du rapport et des enjeux

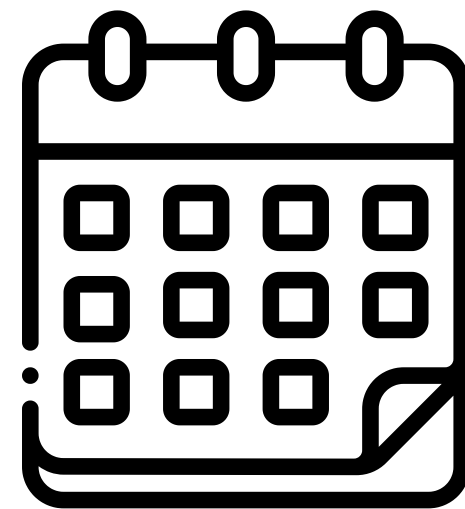


Les GIR/N





Les étapes de l'élaboration



UN TRAVAIL DE LONGUE HALEINE

- Différents Groupe de Travail :
 - Juillet 2017 : lister les enjeux par classes et en s'appuyant notamment sur le bilan des SDC
 - Mars 2018 : 59 enjeux identifiés par thématiques + première proposition de hiérarchisation
 - Mai 2019 : Définition des Zones à Développement Potentiel de Carrières
- Consultation sur le classement des enjeux fin 2019
 - Juillet 2020 : synthèse des avis reçus
 - 22 mars 2022 : Présentation du premier plan rédactionnel et du début de l'atlas
 - 18 mai 2022 : Finalisation des travaux de hiérarchisation des enjeux
- 4 juillet 2022 : COPIL 4 - Présentation générale du rapport , des enjeux en Nouvelle-Aquitaine et de l'atlas
- Consultation écrite de fin juillet à fin septembre
 - 10 novembre : synthèse des premières modifications du rapport suite à la consultation écrite
- Consultation des membres du GT sur le rapport modifié
- A venir : transmission d'un rapport (V3) modifié suite à la consultation des membres du GT

SYNTHÈSE DES AVIS - CONSULTATION DU 9 AOÛT AU 23 SEPTEMBRE 2022

- Avis reçus de la part des quatre collèges (18 avis) :
 - Collège des APN (3)
 - Collège des Collectivités (4)
 - Collège Etat (5)
 - Collège des Professionnels (6)

THÉMATIQUES / SUJETS ABORDÉS

Prise en compte de différents avis reçus :

- Ajout de paragraphes précisant des externalités positives et négatives de la filière d'extraction observées en Nouvelle-Aquitaine
- Réorganisation du rapport : enjeux socio-économiques mis en première partie du rapport
- Quelques précisions, ajouts, reformulations (réaménagement, impacts, déchets inertes, précisions de certains acteurs ciblés, espèces exotiques envahissantes, ...)

Travail en cours : ajout de repères dans les cartographies de l'atlas et rédaction d'une notice de lecture

SUITE DE LA CONSULTATION ECRITE DU COPIIL

Deux points principaux sans consensus obtenu :

- **Désignation des catégories dans la hiérarchisation des enjeux :**

retenir la terminologie "**zone d'enjeux (fort, moyen, faible)**"
ou lui préférer les catégories suivantes (proposition de l'Unicem) :
"**zone de vigilance forte**", "**zone de vigilance**" et "**cas général**" ?

- **Niveaux d'enjeu pour les AOC, AOP et IGP** (proposition INAO en rouge) :

AOP et IGP sans délimitation parcellaire = enjeux de sensibilité moyenne (zone de vigilance)

AOC viticoles **et AOP avec identification parcellaire** = enjeux de sensibilité forte (vigilance renforcée)



Synthèse du rapport et des enjeux

LES ENJEUX SOCIO-ÉCONOMIQUES

Intégration dans le rapport de l'Evaluation des retombées économiques de l'industrie des carrières et matériaux recyclés en Nouvelle-Aquitaine, réalisée par la CERC (présentée au COPIL 3 - 26 novembre 2020)

Chiffre d'affaires des granulats naturels et recyclés, des pierres de construction et des roches ornementales (en excluant la filière du béton prêt à l'emploi) : 630 millions d'euros

Nombre d'emplois directs (2000), indirects (6050), induits (560)

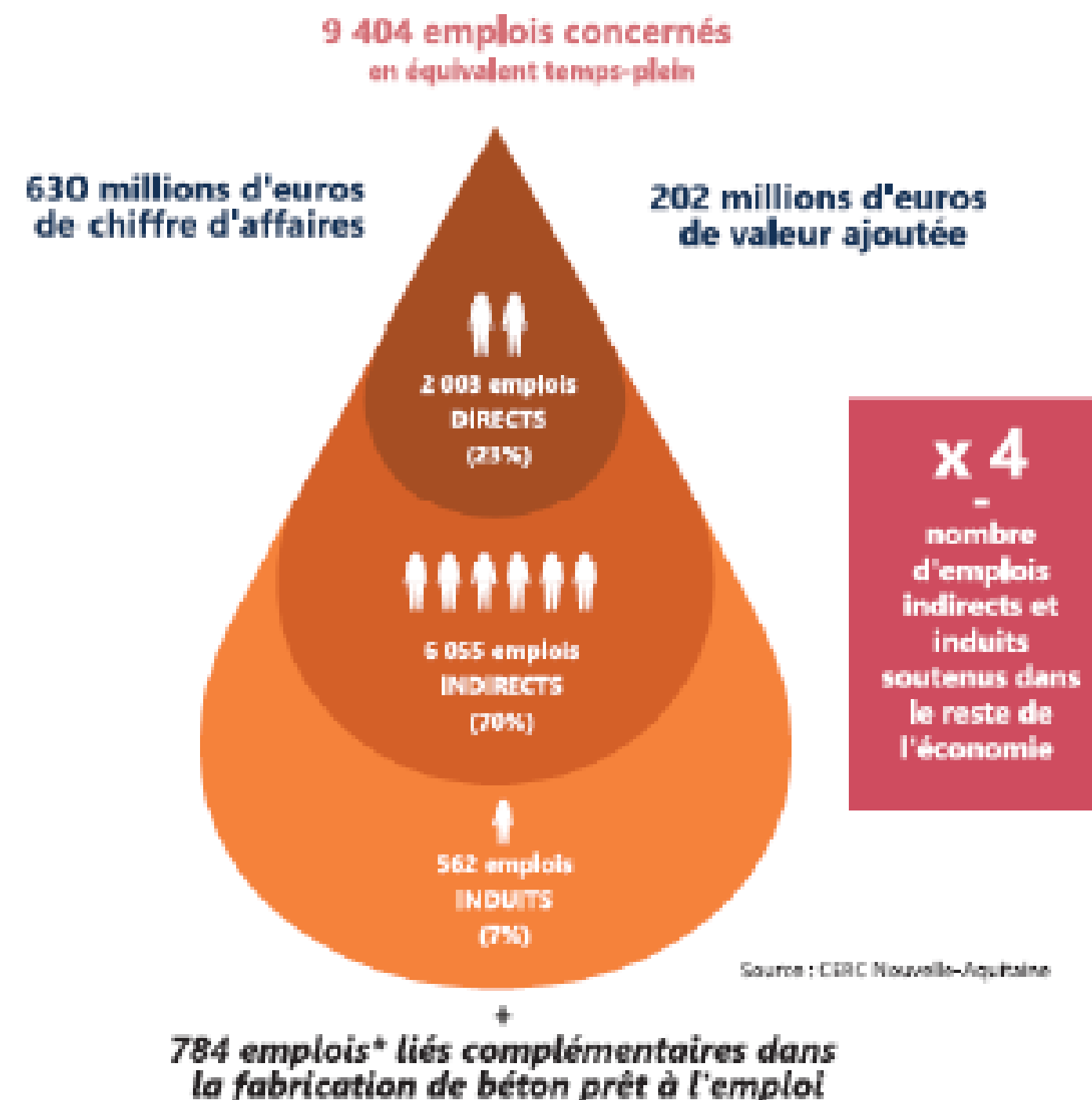


Figure 2 : Emplois concernés par l'industrie des carrières et des matériaux recyclés en Nouvelle-Aquitaine

Source : CERC Nouvelle-Aquitaine

LES ENJEUX D'APPROVISIONNEMENT DES BASSINS DE CONSOMMATION

Intégration dans le rapport d'une analyse des enjeux
d'approvisionnement des 20 bassins de consommation :

- au plan qualitatif
- au plan quantitatif

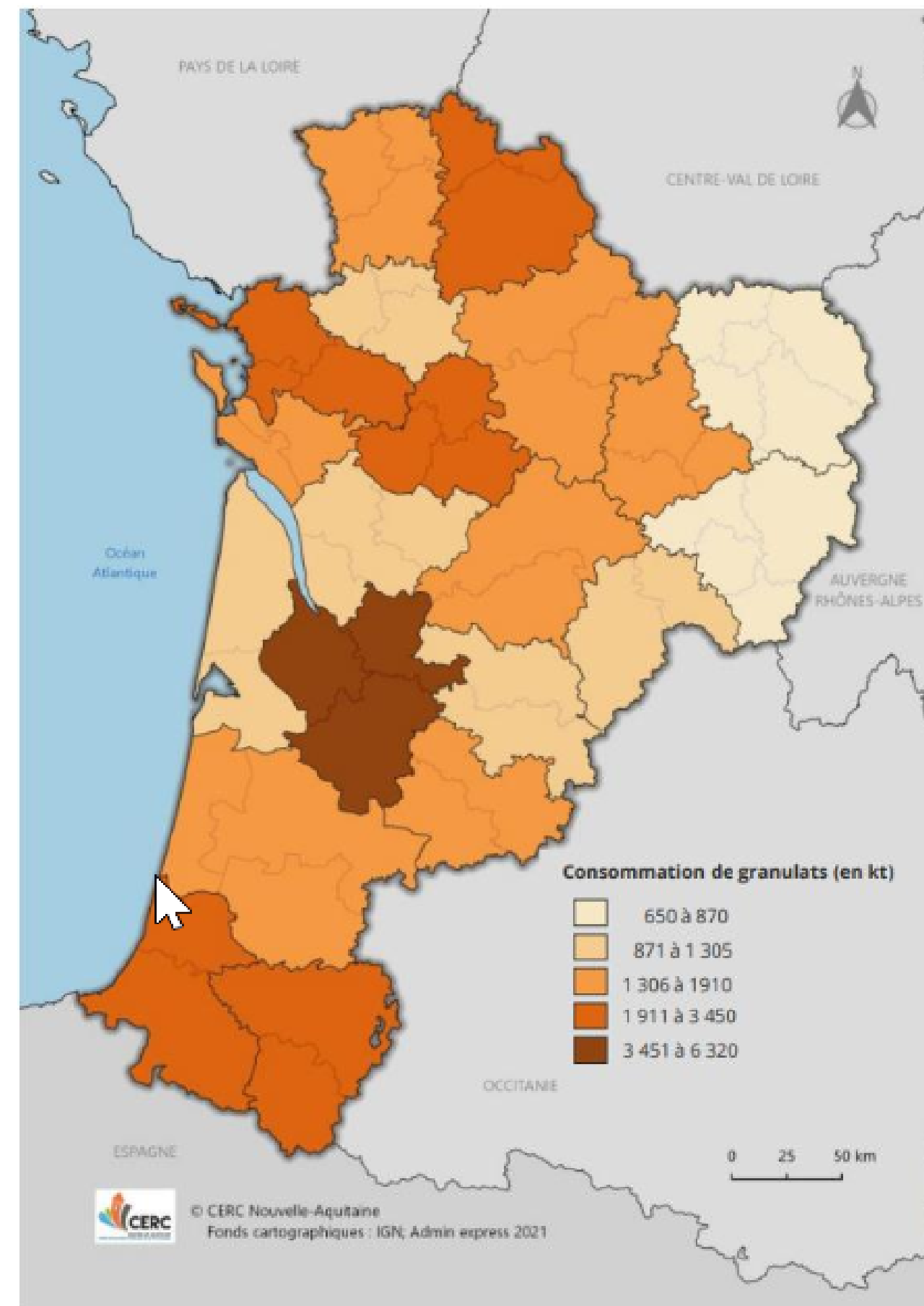


Figure 4 : Cartographie de la consommation en granulats des 20 pôles de consommation

Source : CERC Nouvelle-Aquitaine ; UNICEM

LES ENJEUX QUALITATIFS D'APPROVISIONNEMENT DES BASSINS DE CONSOMMATION

Une structuration de la consommation dépendante de la géologie et qui s'inscrit globalement dans un approvisionnement de proximité.

Néanmoins des besoins en différents types de granulats pour répondre à certains usages spécifiques

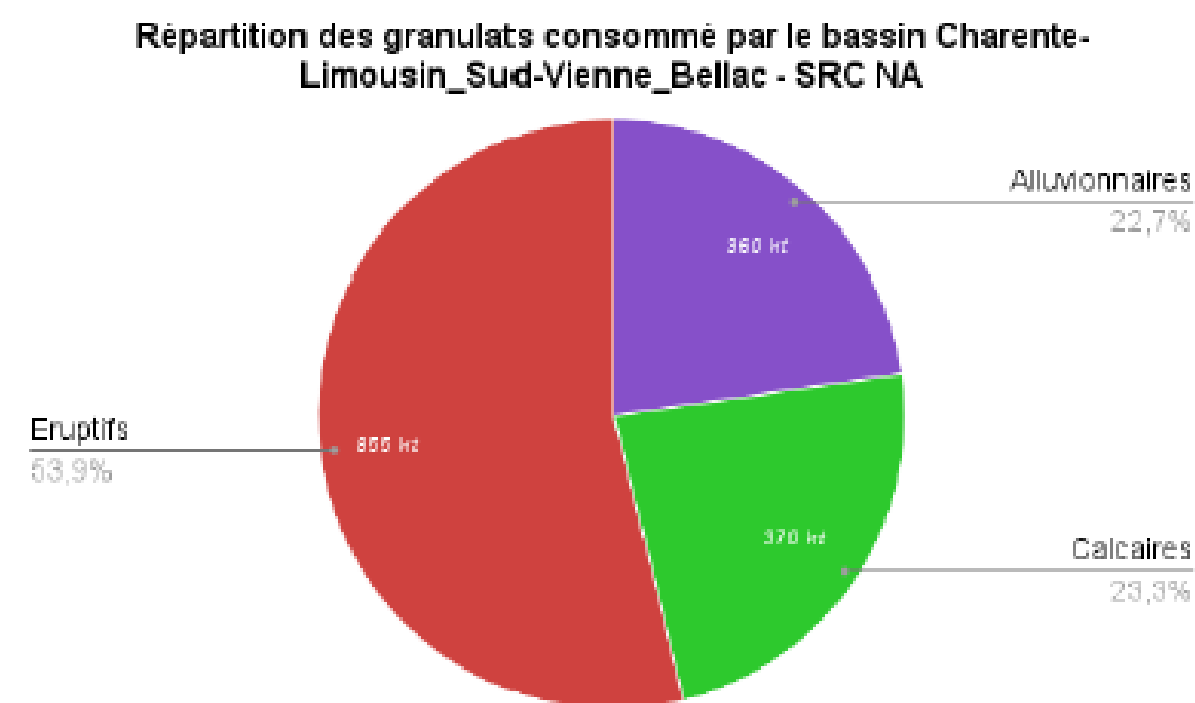


Figure 9 : Répartition de la consommation en granulats du bassin de Consommation Charente-Limousin_Sud-Vienne_Bellac en 2015
Source : Données Unicem, réalisation DREAL NA

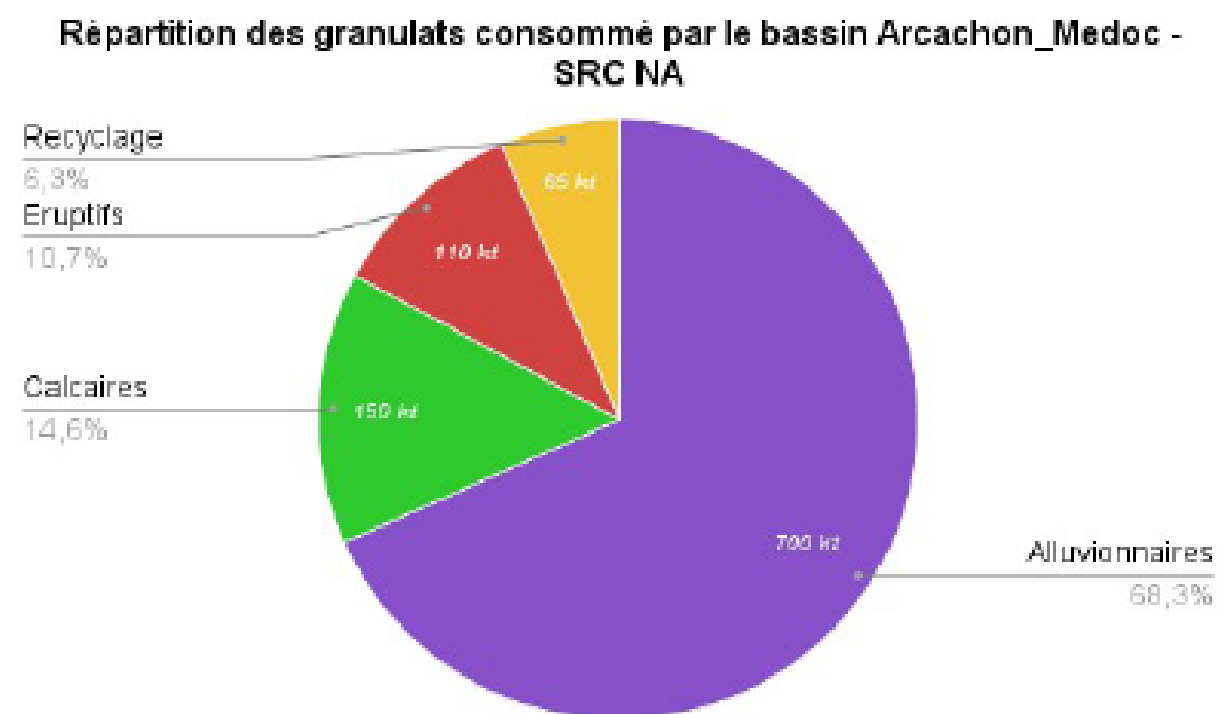


Figure 10 : Répartition de la consommation en granulats du bassin de Consommation Arcachon_Medoc en 2015
Source : Données Unicem, réalisation DREAL NA

Cartographie des gisements potentiellement exploitables de granulats en Nouvelle-Aquitaine

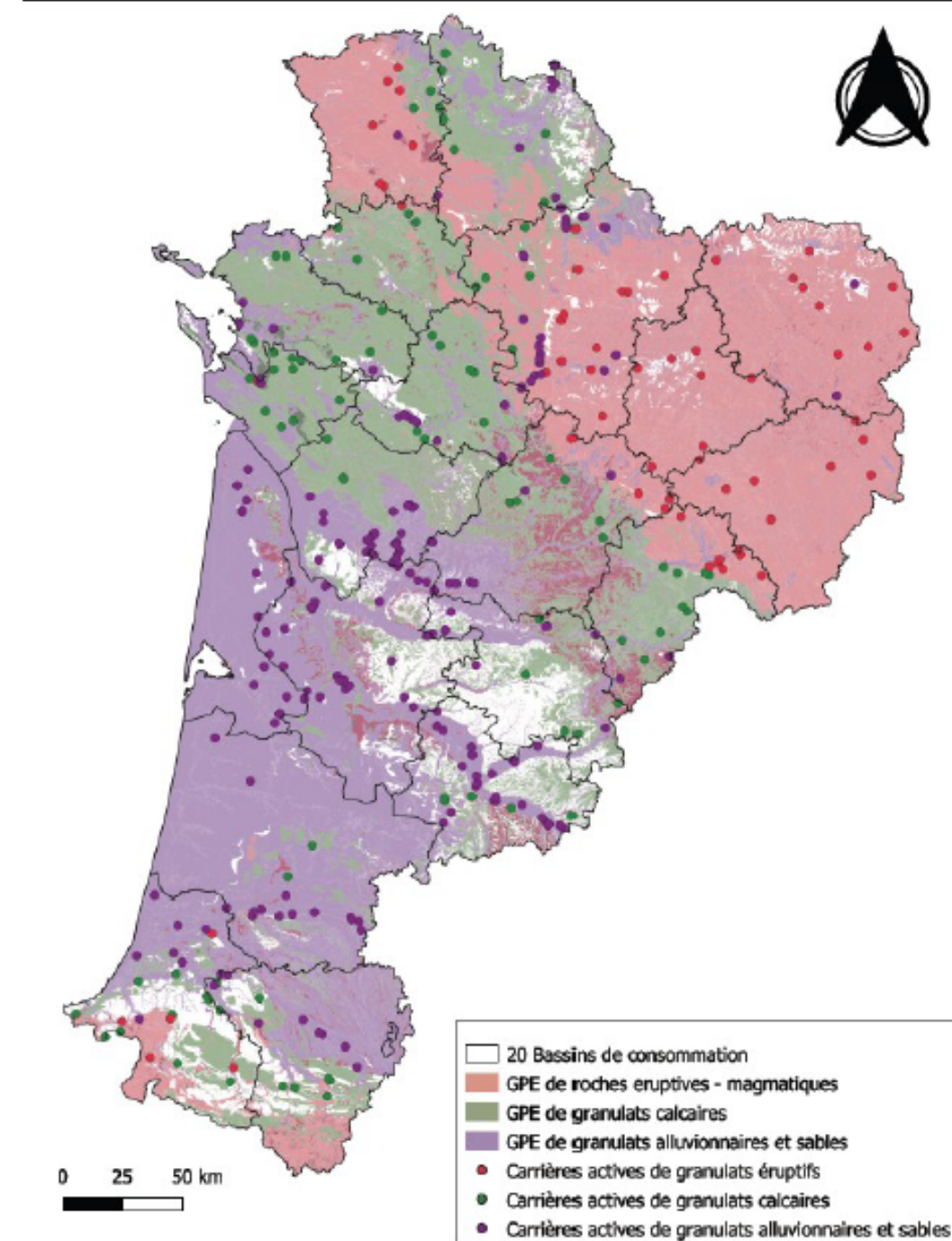
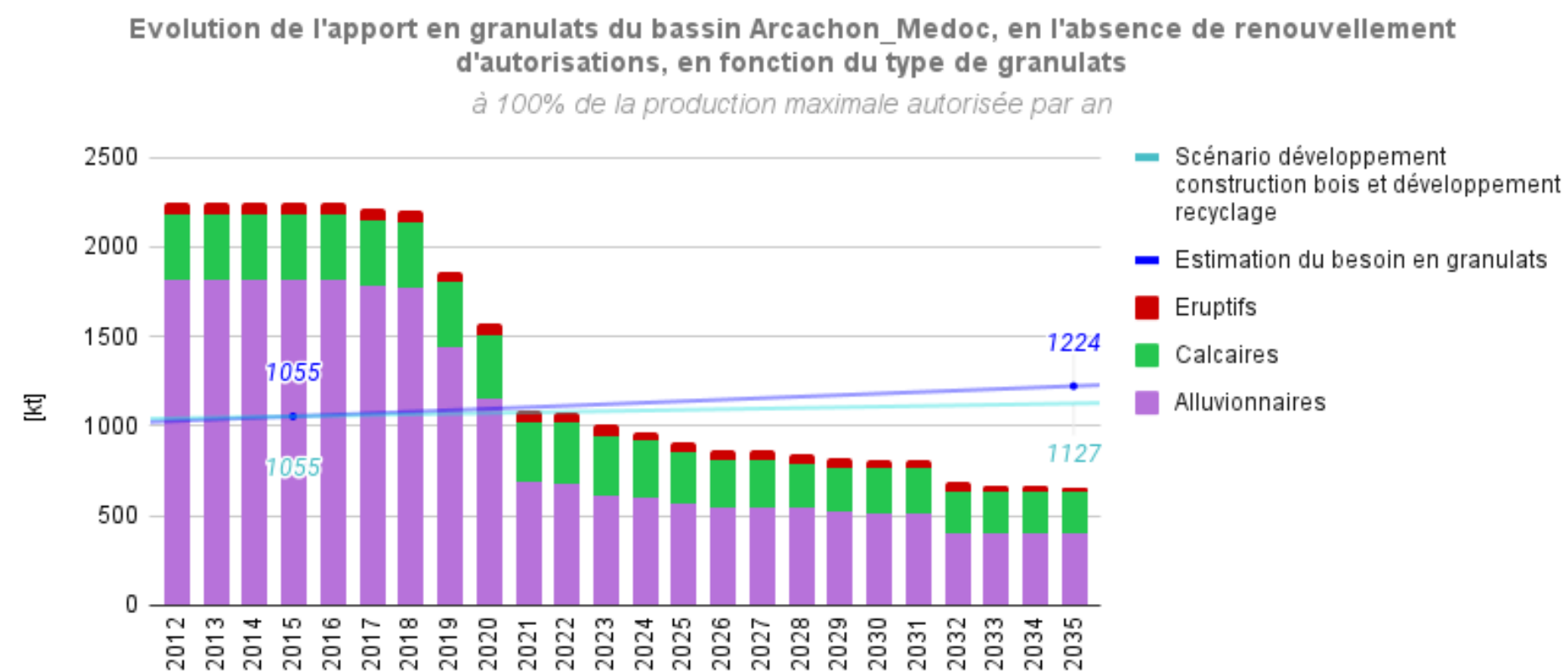


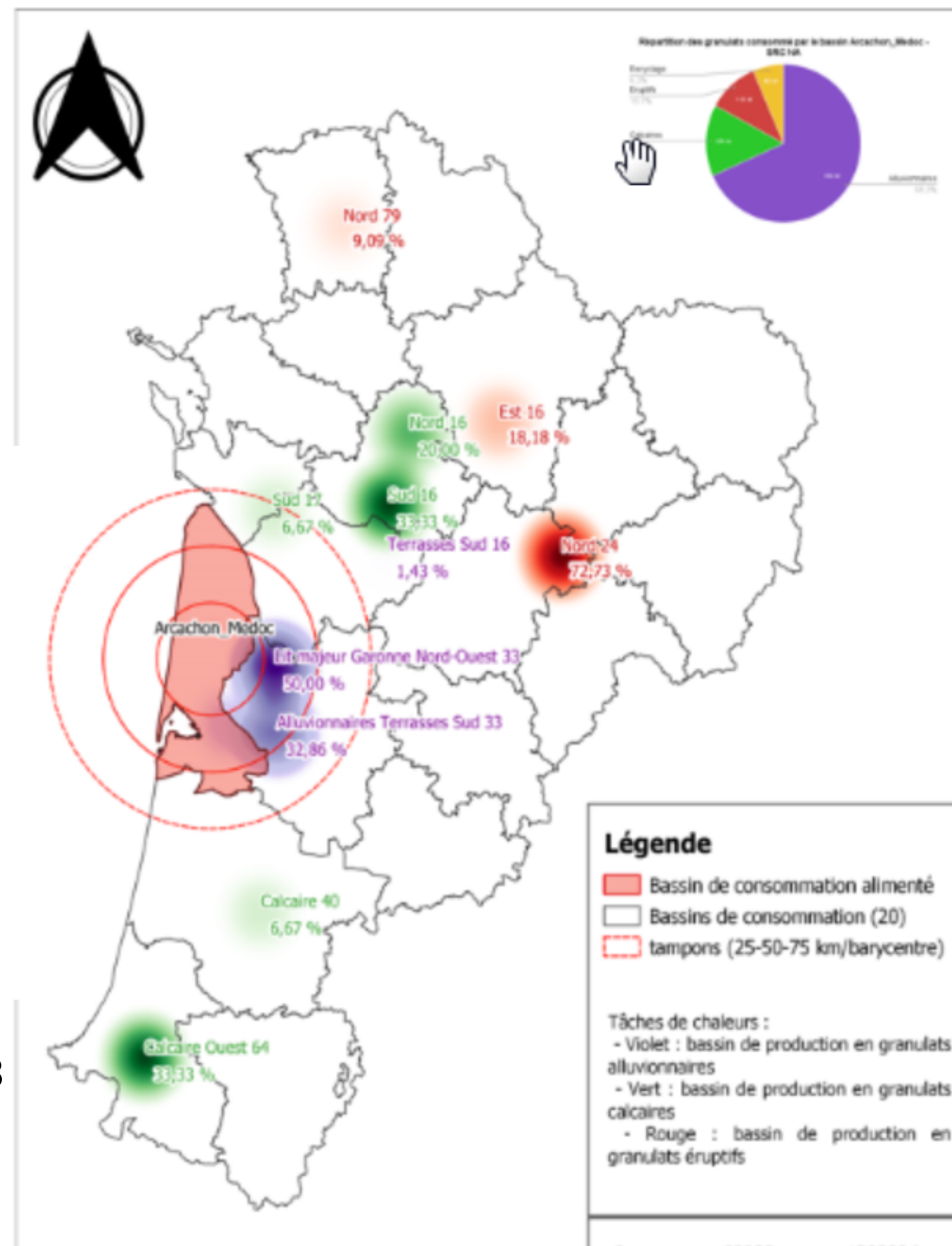
Figure 5 : Cartographie des gisements potentiellement exploitables de granulats et carrières en Nouvelle-Aquitaine
Source : DREAL Nouvelle-Aquitaine

LES ENJEUX QUANTITATIFS D'APPROVISIONNEMENT DES BASSINS DE CONSOMMATION

Exemple du bassin de consommation Arcachon-Médoc :



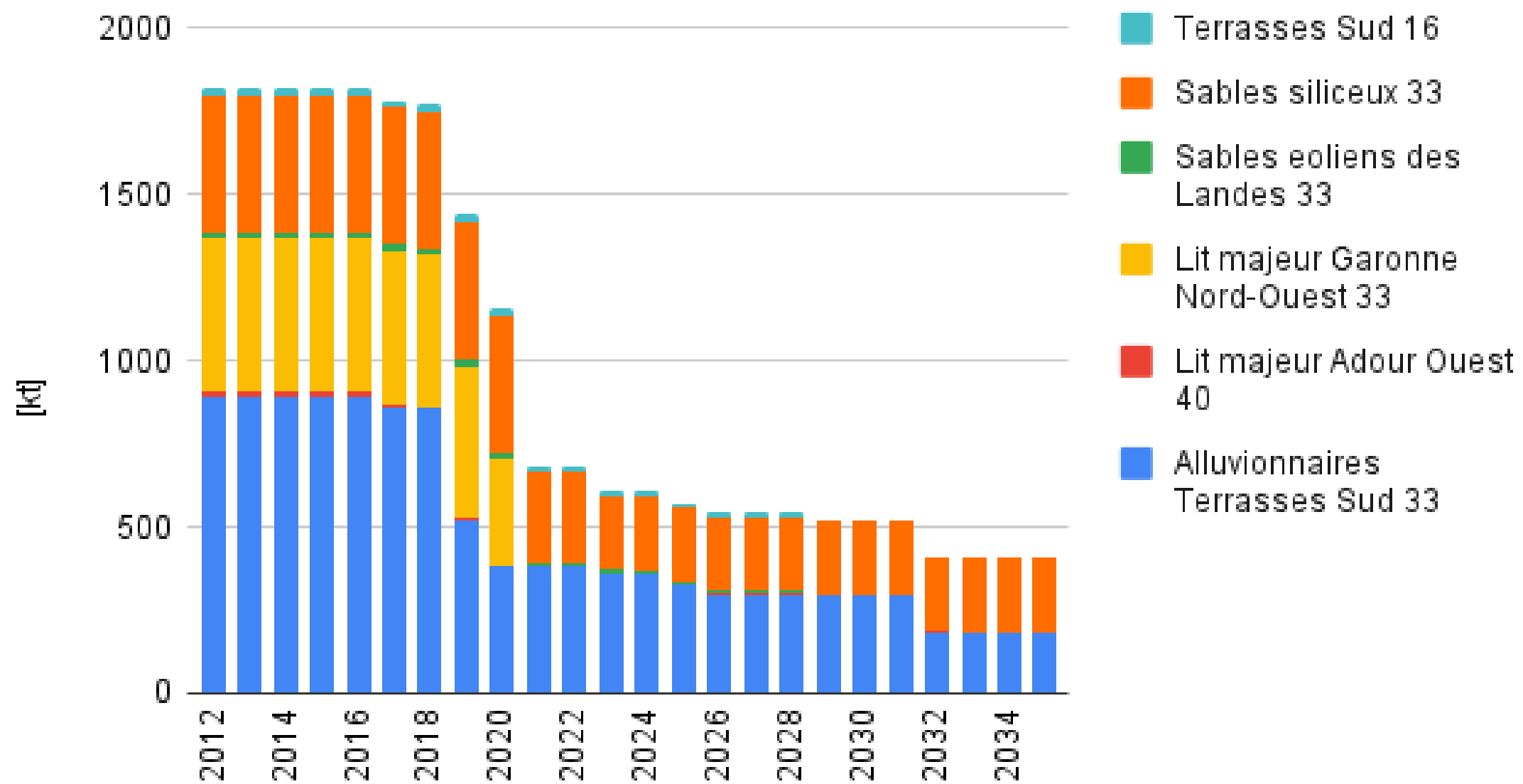
Une tension sur l'approvisionnement dès 2023 (forte baisse en alluvionnaires en l'absence de nouvelles autorisations)



LES ENJEUX QUANTITATIFS D'APPROVISIONNEMENT DES BASSINS DE CONSOMMATION

Exemple du bassin de consommation Arcachon-Médoc :

Evolution de l'apport en granulats alluvionnaires du bassin de
Arcachon_Medoc, sans renouvellement d'autorisations



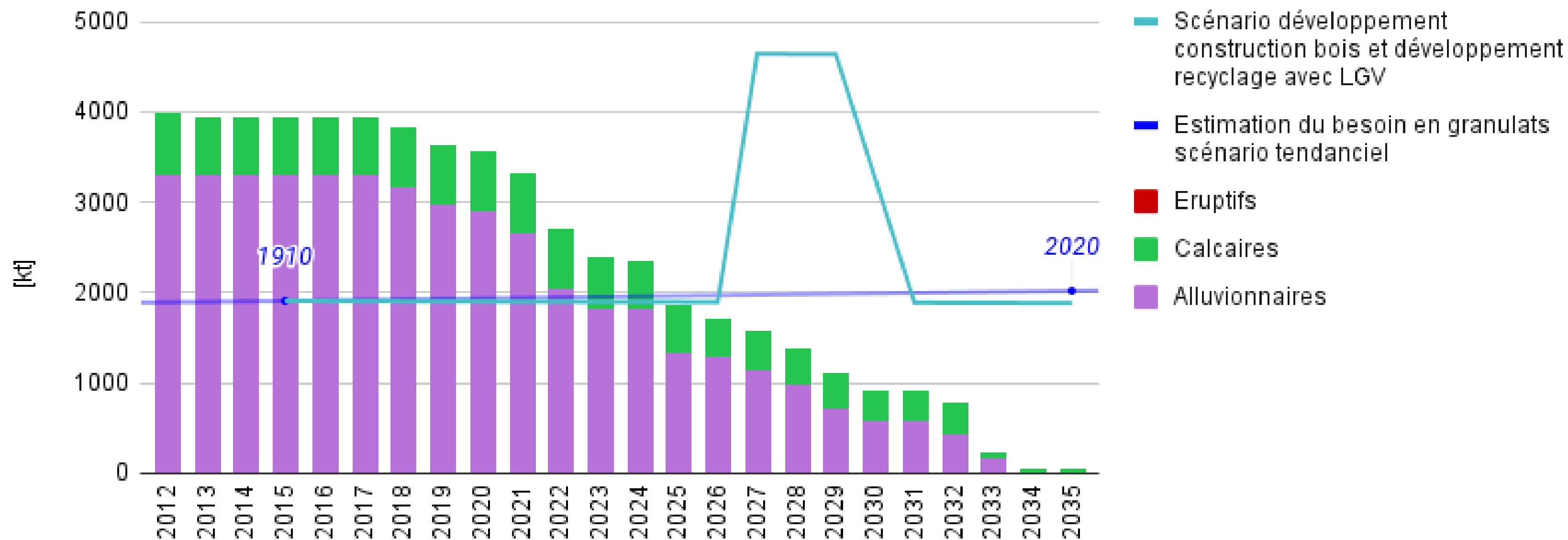
Bassins de production
de granulats
alluvionnaires
présentant une forte
baisse de production

LES ENJEUX QUANTITATIFS D'APPROVISIONNEMENT DES BASSINS DE CONSOMMATION

Exemple du bassin de consommation du Lot-et-Garonne centre+Sud :

Evolution de l'apport en granulats du bassin de Lot-et-Garonne-Centre_Lot-et-Garonne-Sud, en l'absence de renouvellement d'autorisations, en fonction du type de granulats

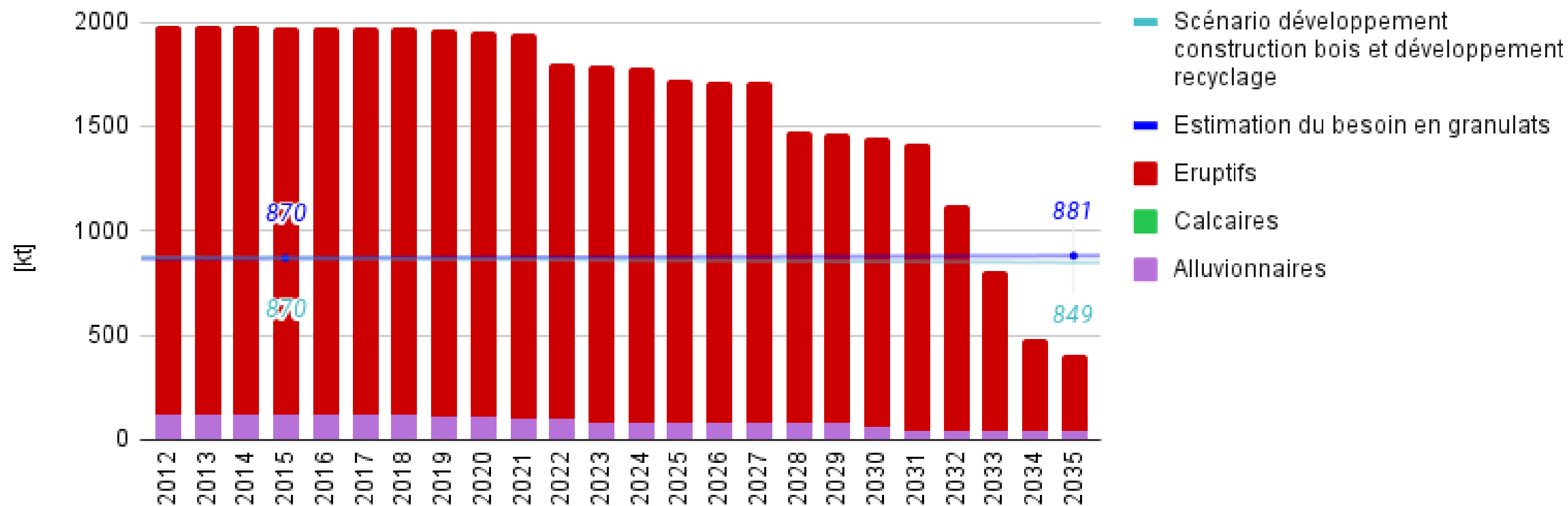
à 100% de la production maximale autorisée par an



LES ENJEUX QUANTITATIFS D'APPROVISIONNEMENT DES BASSINS DE CONSOMMATION

Evolution de l'apport en granulats du bassin La-Souterraine_Gueret_Saint-Vaury_Gouzon_Bourganeuf_Aubusson, en l'absence de renouvellement d'autorisations, en fonction du type de granulats

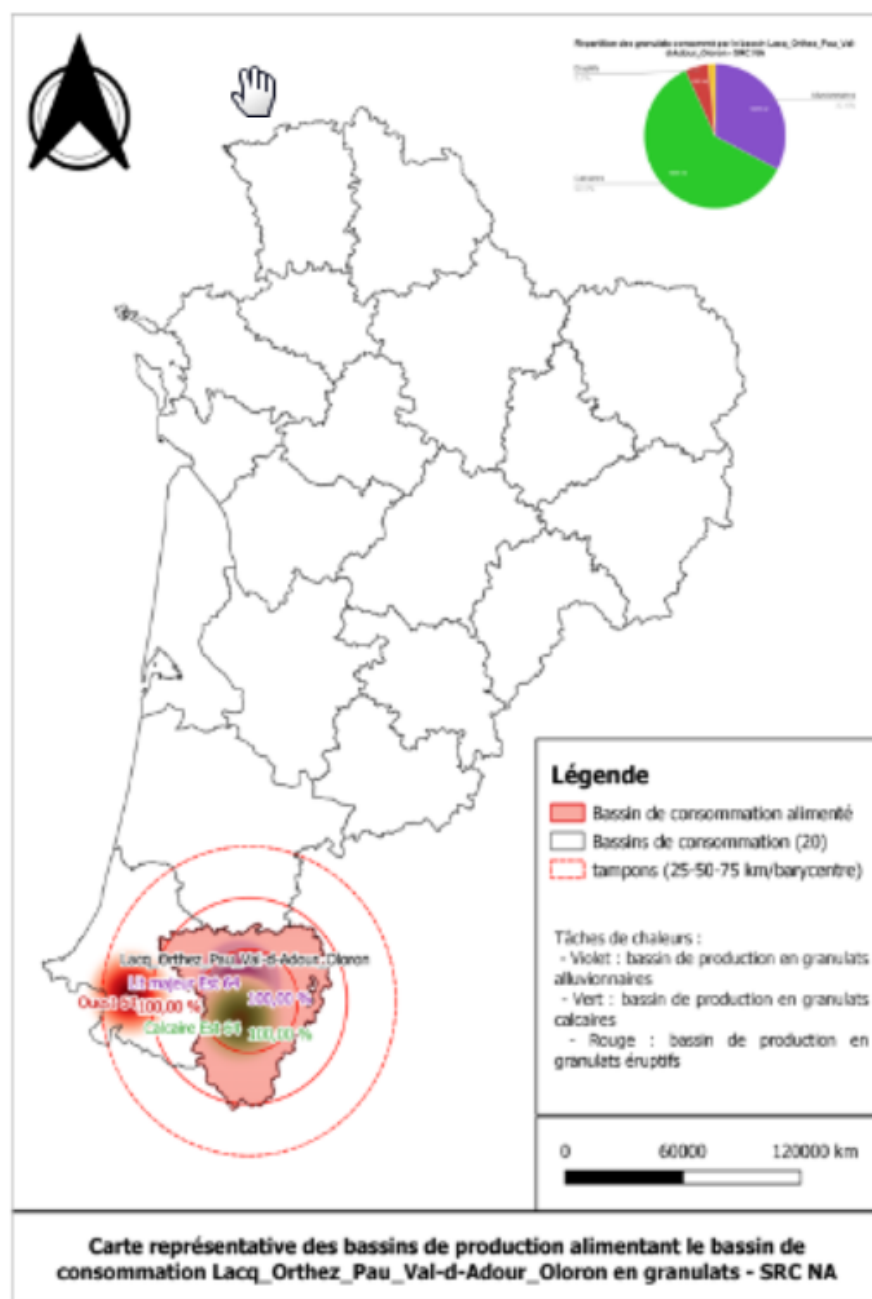
à 100% de la production maximale autorisée par an



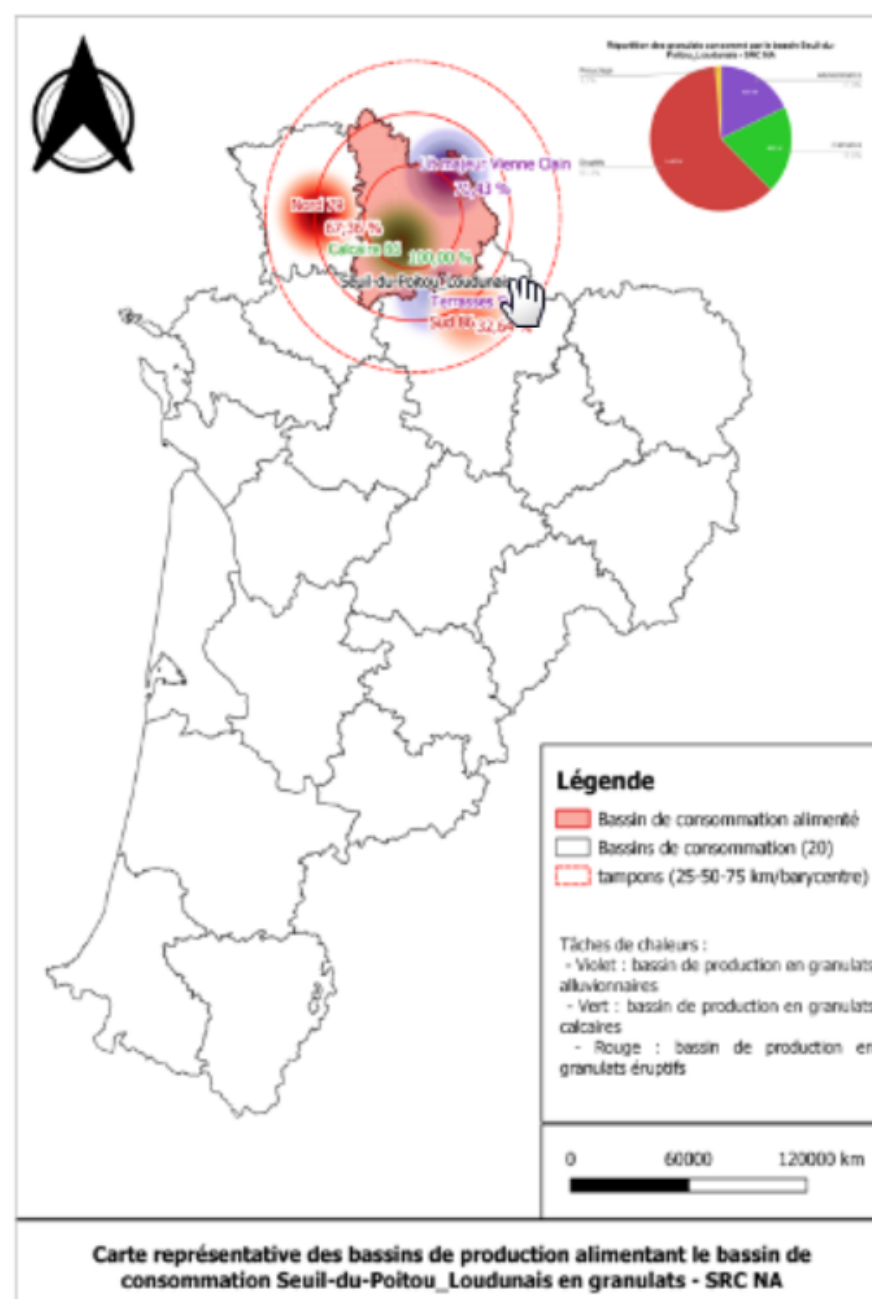
LES ENJEUX DE LOGISTIQUE

ASSURER UN APPROVISIONNEMENT DE PROXIMITÉ (conserver, optimiser, développer)

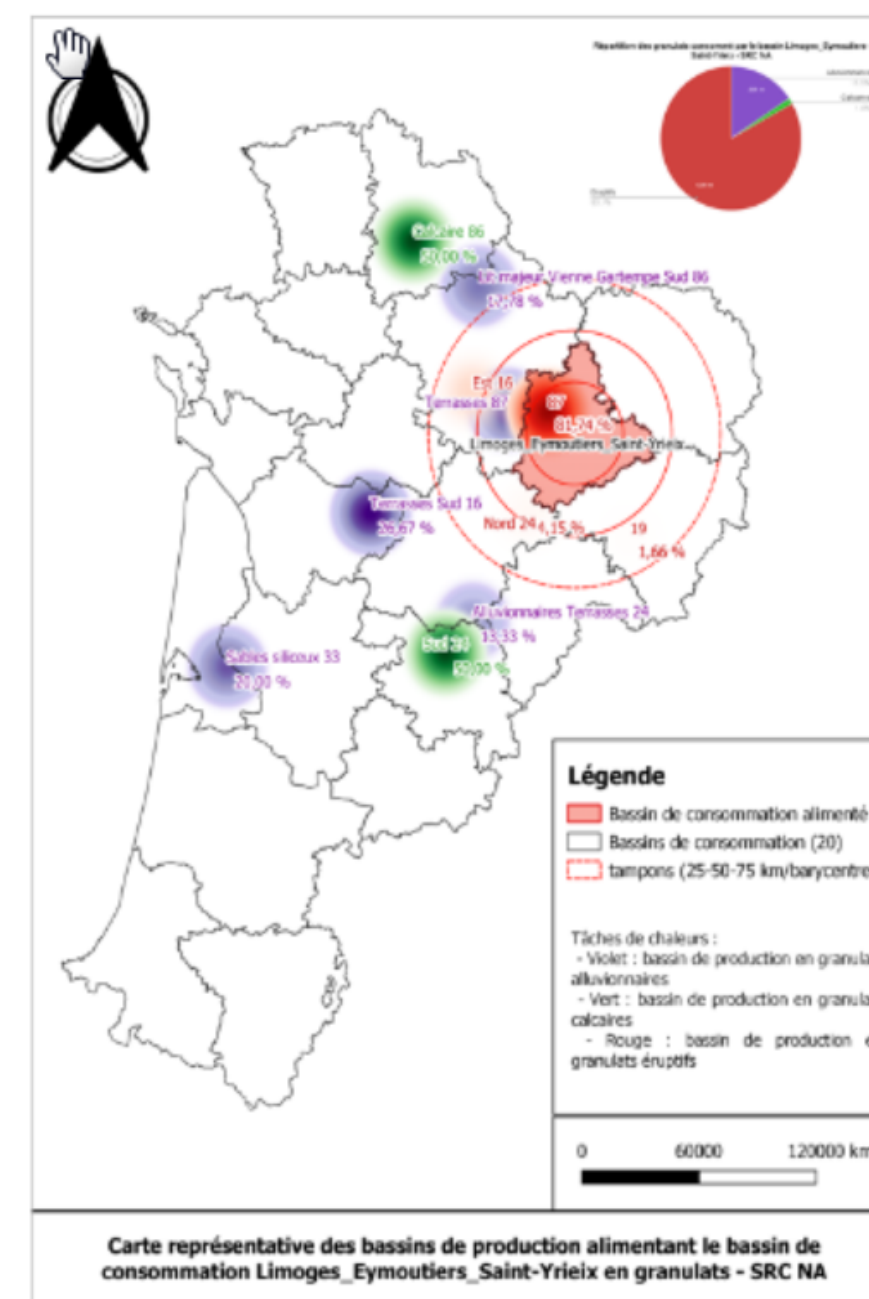
Pau - Orthez



Poitiers



Limoges

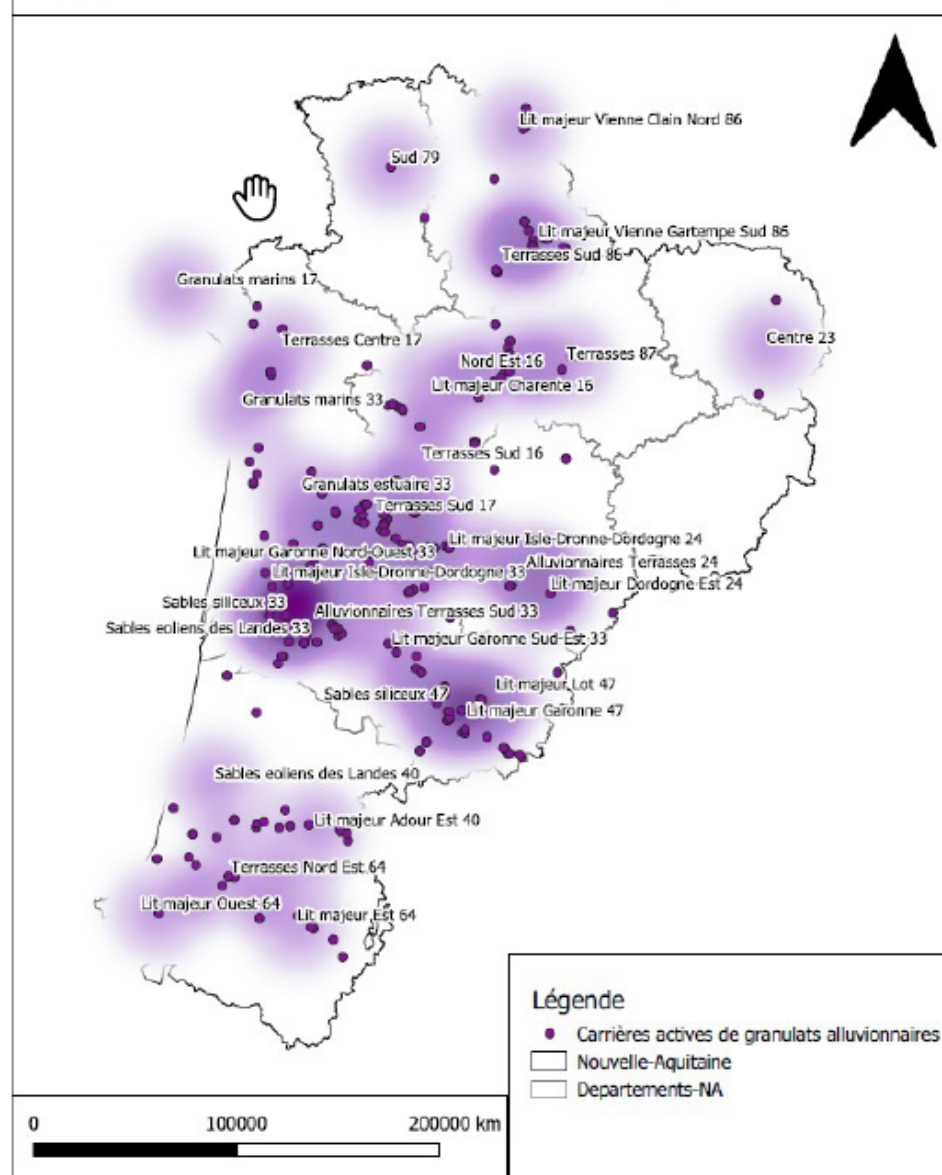


LES ENJEUX DE LOGISTIQUE

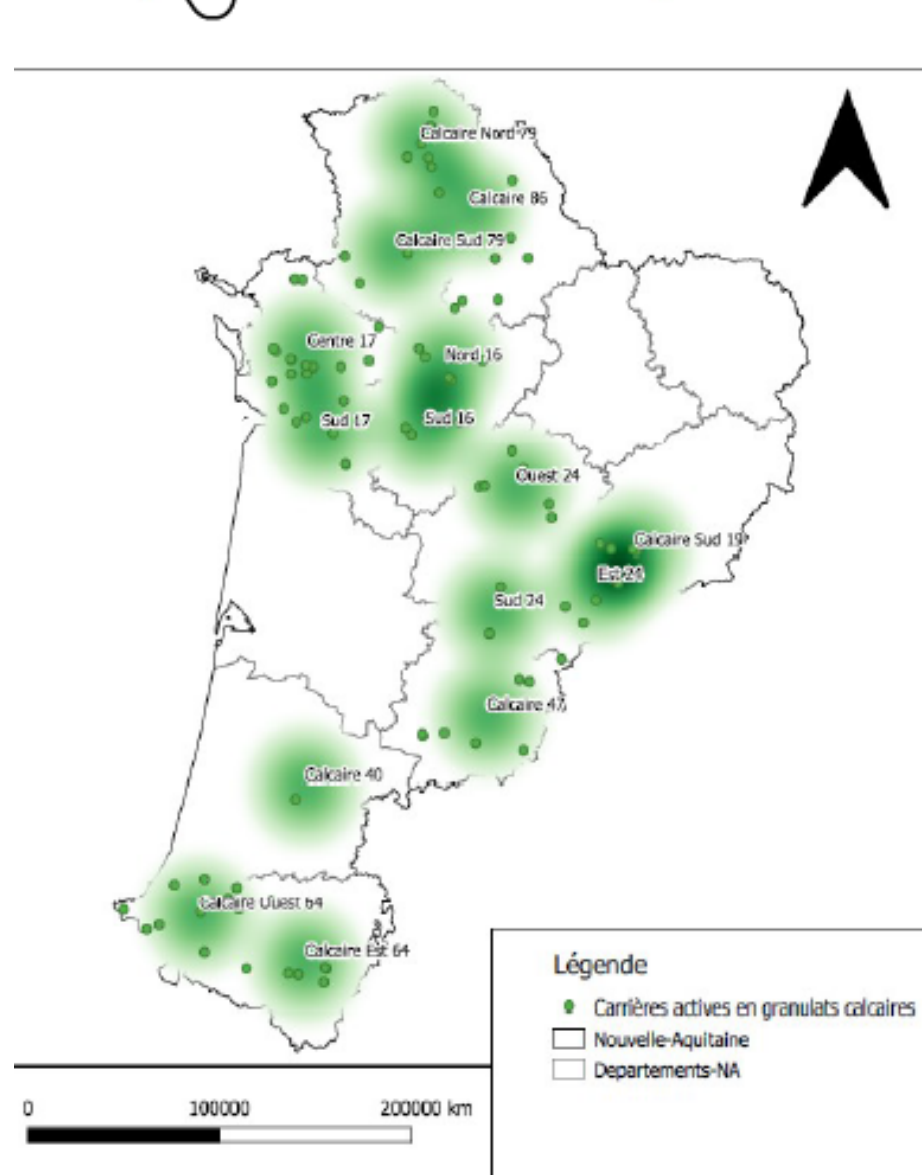
Optimiser, développer l'approvisionnement de proximité par transport routier :

**identifier les bassins de production existants
et caractériser leur rapport de proximité avec chacun des bassins de consommation**

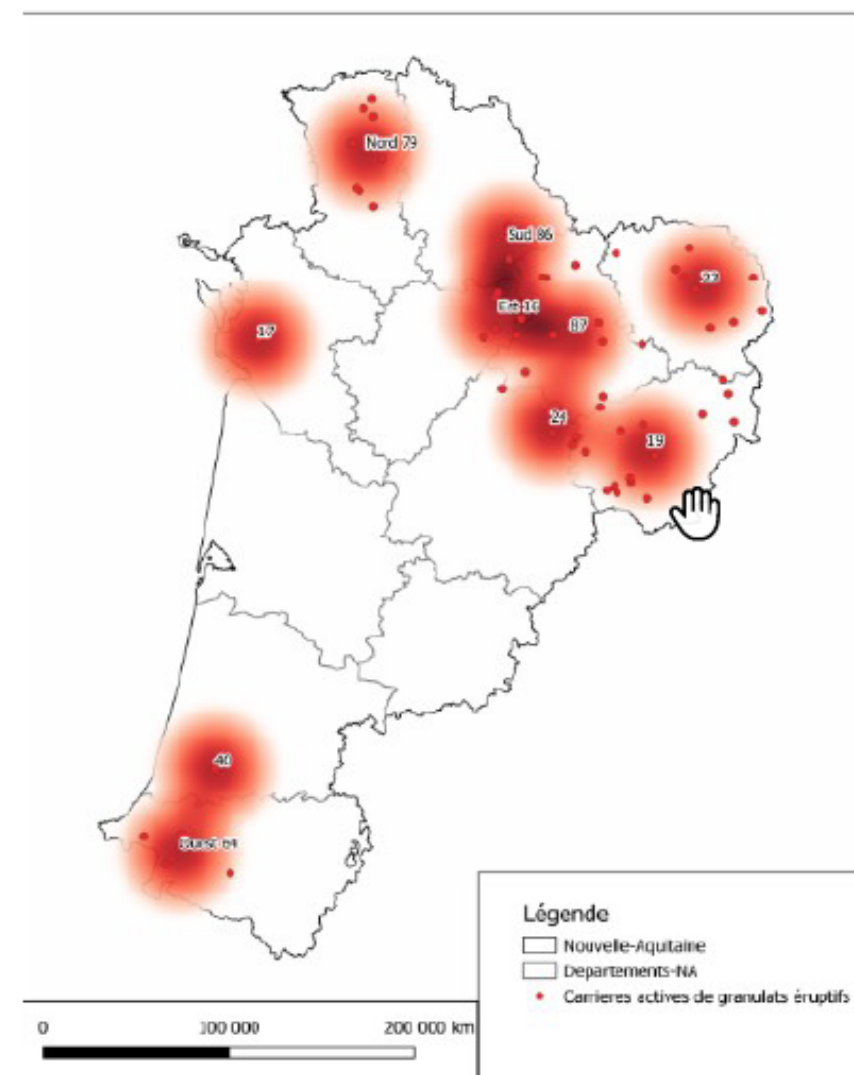
Carte représentant les bassins de production de granulats alluvionnaires en Nouvelle-Aquitaine - SRC NA



Carte représentant les bassins de production de granulats calcaires en Nouvelle-Aquitaine



Carte représentant les bassins de production de granulats éruptifs en Nouvelle-Aquitaine - SRC NA



LES ENJEUX DE LOGISTIQUE

Intégration dans le rapport de l'analyse sur l'opportunité et la faisabilité de développer des plateformes embranchées pour le stockage de matériaux de carrières en Nouvelle-Aquitaine, réalisée par la DREAL Nouvelle-Aquitaine

(présentée au COPIL 3 - 26 novembre 2020)

Extrait de certains enjeux identifiés et traduits dans le rapport :

E1 - Engager, de la part des exploitants, un report modal vers les modes de transport les plus économes en énergies et les moins émetteurs comme le train ou les véhicules électriques pour diminuer les émissions de GES liées au transport des ressources minérales primaires

E2 - Optimiser l'utilisation des véhicules en termes de volumes, de poids de marchandises chargées et de double flux par les exploitants

E3 - Développer, de la part des collectivités compétentes et des opérateurs de fret, une offre de modes de transport (route, fer) des ressources minérales dont l'impact sur le changement climatique est faible

Précisions de certains objectifs de la SNBC et du PRPGD

- Ajout de la comparaison entre les objectifs du PRPGD et la situation en Nouvelle-Aquitaine :
 - Objectif d'une réduction quantitative de 5% des déchets inertes du BTP entre 2015 et 2025 et de 10% entre 2025 et 2035
 - En Nouvelle-Aquitaine : augmentation observée entre 2015 et 2019 due à une activité du BTP soutenue en 2019
 - Objectif d'un taux de valorisation de 80% des déchets du BTP d'ici 2031
 - En Nouvelle-Aquitaine : taux de valorisation de la partie tracée de 74% en 2019
 - Objectif d'une connaissance de 100% du devenir des déchets inertes
 - En Nouvelle-Aquitaine : près de 68% en 2019
- Les carrières jouent un rôle important : 36% des déchets inertes valorisés dans la région dans des installations sont utilisés en remblaiement de carrières

Extrait de certains enjeux identifiés et traduits dans le rapport :

E14 - Développer et favoriser la valorisation des déchets du BTP afin d'adopter une utilisation sobre et rationnelle des ressources primaires

Ajout de l'enjeu E15 - Considérer dans les documents d'urbanisme l'évolution possible de la remise en état des carrières comme pouvant accueillir dans certains cas des projets de développement d'énergies renouvelables

LES ENJEUX LIÉS AUX MILIEUX NATURELS

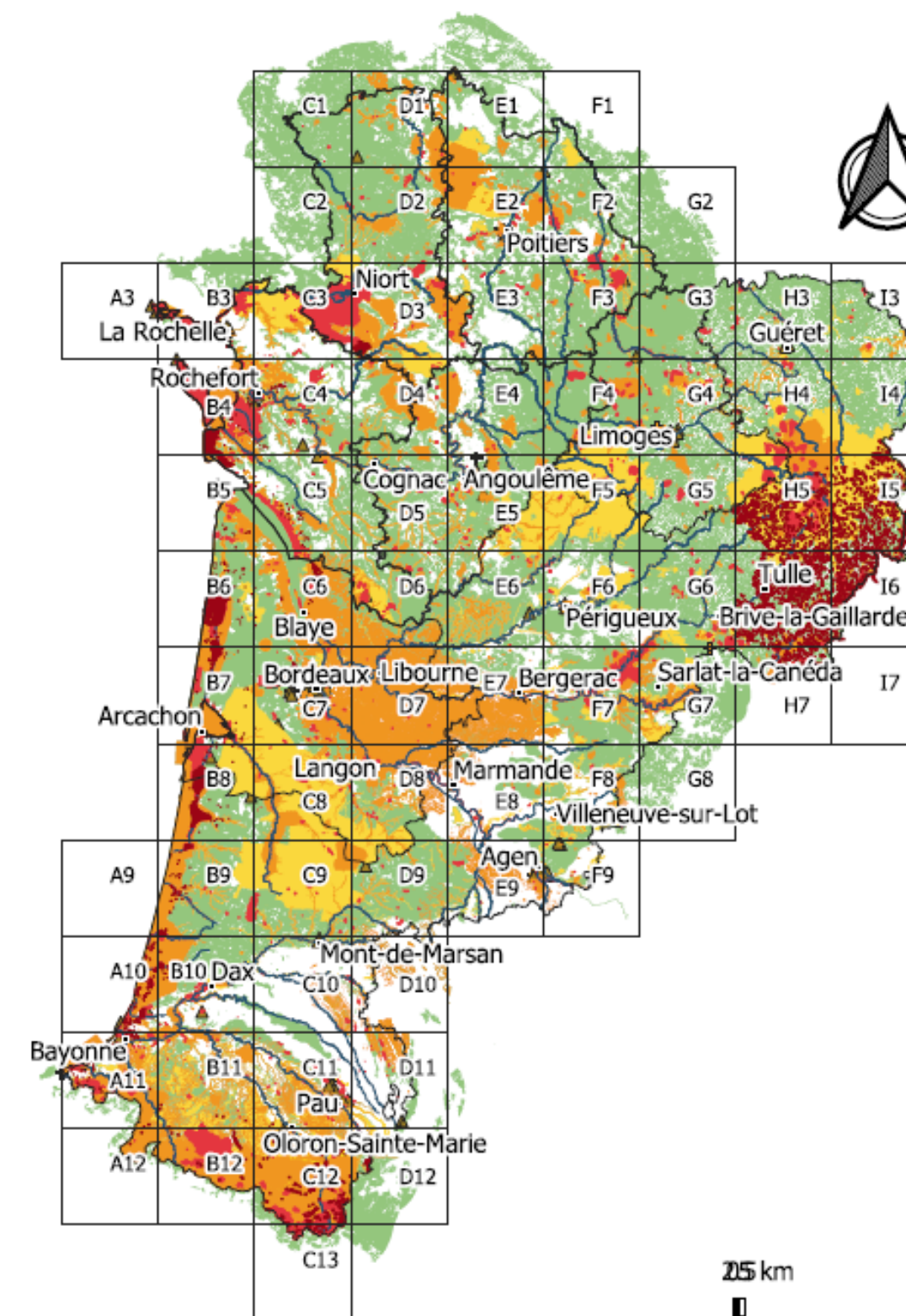
Extrait de certains enjeux identifiés et traduits dans le rapport :

E16 - Suivre et gérer l'installation d'espèces protégées, d'espèces patrimoniales et de végétations associées durant et après l'exploitation

E19 - Veiller à une bonne anticipation et mise en oeuvre de la séquence ERC

E20 - Veiller au bilan écologique neutre, voire positif en suivant la séquence ERC

A l'appui de l' Enjeu E19 : atlas cartographique du croisement des GPE et des enjeux hiérarchisés



Légende

- Enjeux d'interdiction stricte
- Enjeux de préemption d'interdiction
- Enjeux de sensibilité forte
- Enjeux de sensibilité moyenne
- Enjeux de sensibilité faible

LES ENJEUX LIÉS À L'EAU ET AUX MILIEUX AQUATIQUES

- Ajout dans le rapport des impacts des carrières en Nouvelle-Aquitaine sur les eaux superficielles, sur les eaux souterraines et sur la qualité des eaux
- Ajout des impacts positifs au plan économique de certains réaménagements en plans d'eau (participer à la création de zones humides, lutte contre les inondations, plus-value économique pour certaines collectivités avec la création de zones d'activités de loisirs)

Extrait de certains enjeux identifiés et traduits dans le rapport :

E22 - Préserver les aires d'alimentation des captages et des têtes de bassins versants

E25 - Poursuivre le suivi et réduire la consommation d'eau utilisée dans les processus de traitement

E26 - Appliquer les objectifs des SDAGE et les règles de SAGE qui peuvent prévoir de :

- Limiter et réduire les extractions de granulats alluvionnaires en lit majeur
- Préserver et restaurer les zones humides
- Préserver la ressource en eau
- Limiter la création de plans d'eau
- Protéger les zones d'expansion des crues
- Protéger les frayères

LES ENJEUX PAYSAGERS ET PATRIMONIAUX

Intégration de l'étude sur les préconisations paysagères pour la remise en état de carrières, réalisée par la les paysagistes conseil de l'Etat pour la DREAL

(présentée au COPIL 3 - 26 novembre 2020)

Précisions des moyens et mesures pouvant être mis en oeuvre pour limiter les impacts paysagers lors de l'exploitation

Extrait de certains enjeux identifiés et traduits dans le rapport :

E30 - Préserver et mettre en valeur le patrimoine géologique recensé lors de la remise en état des carrières

E32 - Limiter les impacts directs sur le paysage induits par les activités extractives

LES ENJEUX AGRICOLES ET FORESTIERS

Extrait de certains enjeux identifiés et traduits dans le rapport :

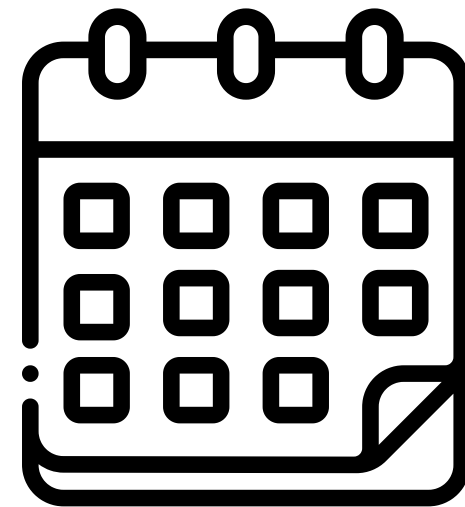
E12 - Suivre et limiter l'occupation d'espaces naturels, agricoles et forestiers due aux activités d'extraction de matériaux de carrières et leur destination après remise en état

E33 - Maintenir une qualité agronomique suffisante pour les sols restitués après remblaiement à vocation agricole

E34 - Consulter en amont d'un projet d'exploitation de carrières les services de l'INAO pour les AOP et IGP sans délimitation parcellaire afin d'évaluer la sensibilité du secteur concerné



Les GIR/N



RETOUR SUR LES ÉTAPES D'ÉLABORATION

- Différents Groupe de Travail :
 - 18 novembre 2020 : présentation des travaux réalisés par le BRGM avec proposition de classement des GIR/N
 - 16 novembre 2022 : discussion sur certains classements, présentation des cartographies et d'une méthode de prise compte des GIR/N
- 30 novembre transmission de la partie rédactionnelle des GIR/N aux membres du GT (partie 3 du rapport d'analyse des enjeux)

CLASSEMENT EN GIR

Matériaux de construction:

- Gypse, formations de calcaires et de marnes

Minéraux industriels :

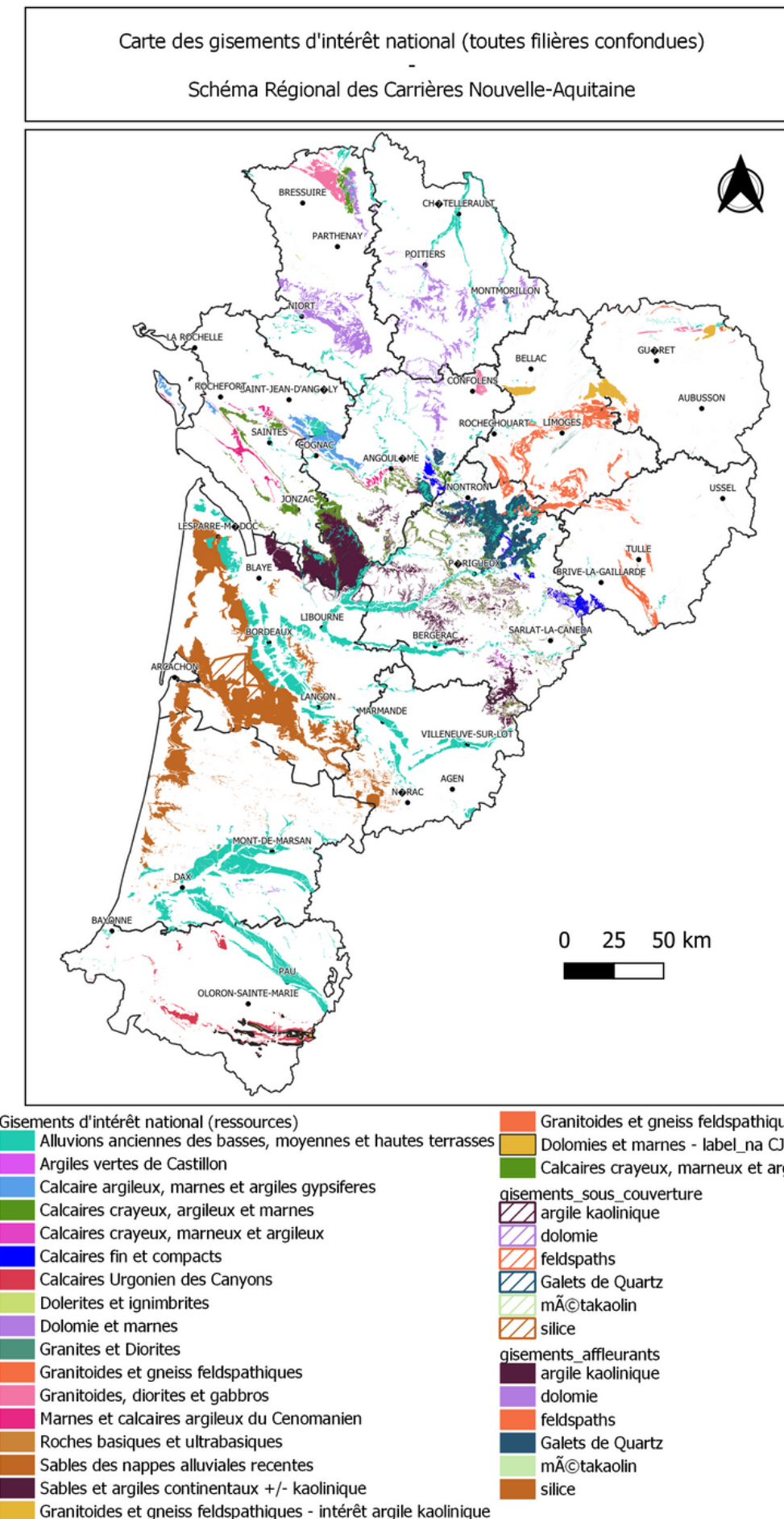
- Sables siliceux et extra-siliceux , Kaolins et argiles kaoliniques , Feldspaths, Carbonates de calcium, Galets de quartz, Dolomie et marnes, Argiles vertes

Roches ornementales et de construction :

- 4 ressources minérales primaires (3 calcaires et une de granitoïdes et gneiss feldspathiques du Paléozoïque)

Granulats :

- Ressources utilisables pour ballast



CLASSEMENT EN GIR

Matériaux de construction :

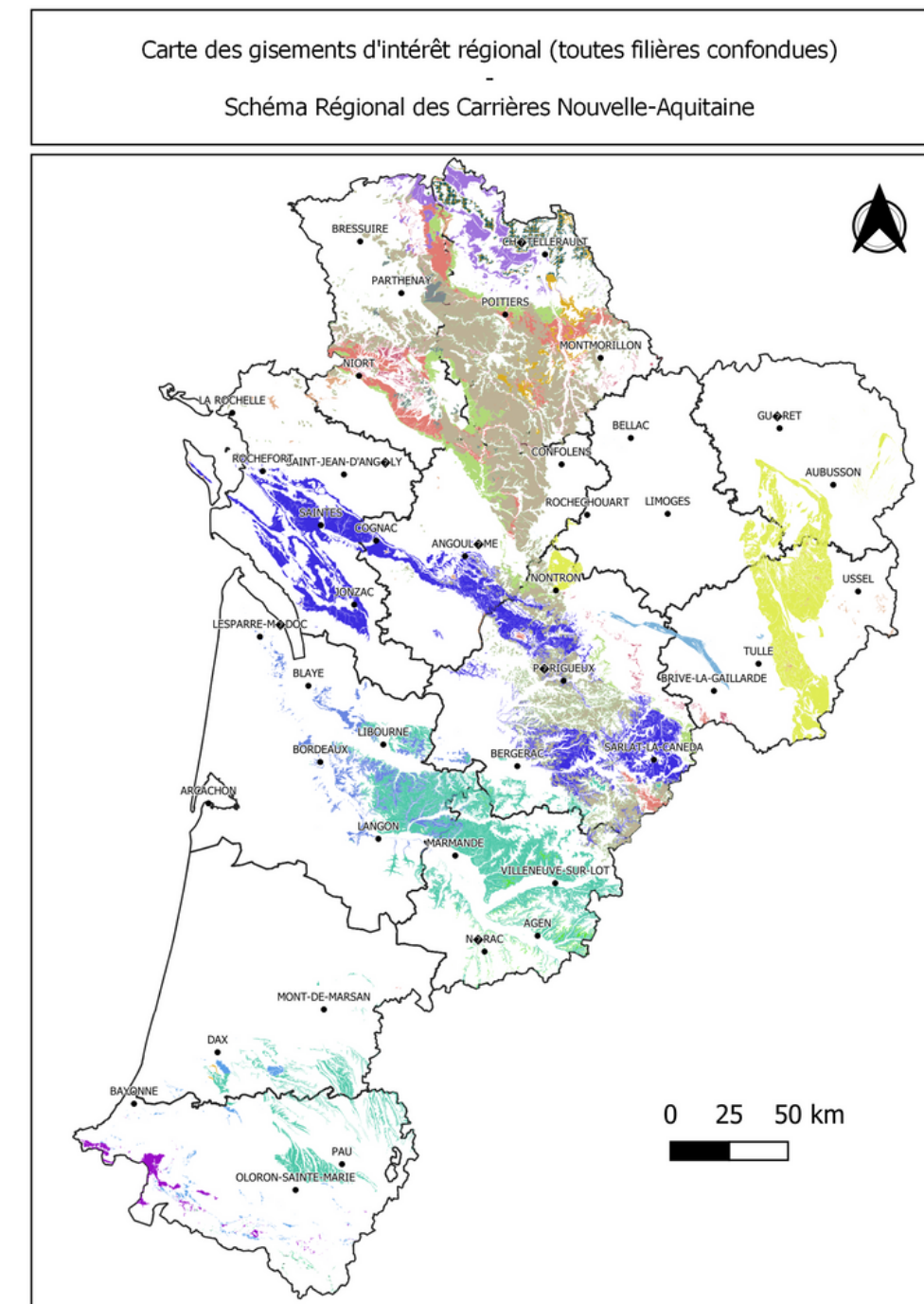
- Formations d'argiles pour ciment, formations d'argiles pour tuiles et briques

Minéraux industriels :

- Evaporites de Keuper, certains marnes et calcaires, gisement d'altérites sablo-ferrugineuses grès pour charges et colorants

Roches ornementales et de construction :

- 12 ressources minérales primaires (des calcaires, les tuffeaux de Touraine du Crétacé supérieur, les marno-calcaires du Callovien, les dolomies et marnes du Jurassique, les grès du Permo-Trias et de l'Hettangien basal, les schistes ardoisiers du Paléozoïque)



DANS LE RAPPORT

Description pour les MIN et les matériaux pour la construction:

- Des usages de certaines ressources
- Leur répartition en France
- La production en Nouvelle-Aquitaine

ENJEU DU CLASSEMENT EN GIR/GIN :

Garantir l'accès aux ressources stratégiques sur le long terme

Exemple du gypse :

- 68% de la production française de gypse provient du bassin parisien
- Il y a 25 ans la capacité de production des gisements du bassin parisien était estimée à 100 ans de durée d'exploitation
- Aujourd'hui la capacité de production du fait de l'urbanisation notamment est estimée à 30-40 ans de durée d'exploitation

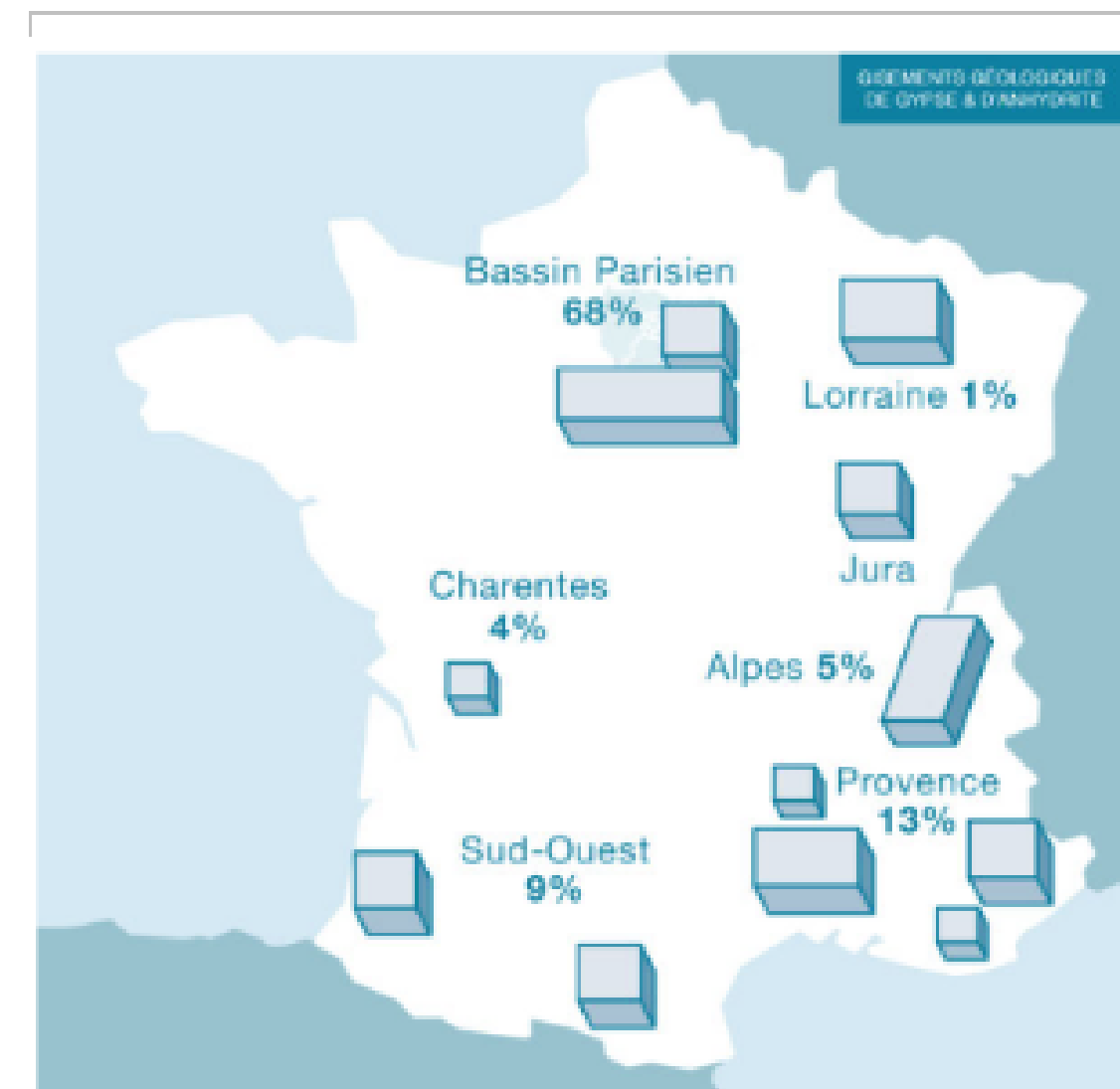


Figure 7: Carte synthétique des bassins producteurs de gypse en France et de leur part dans la production française de gypse

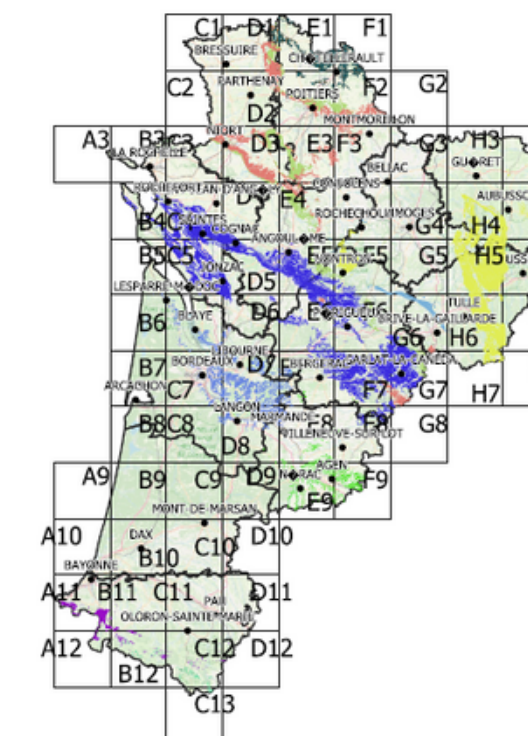
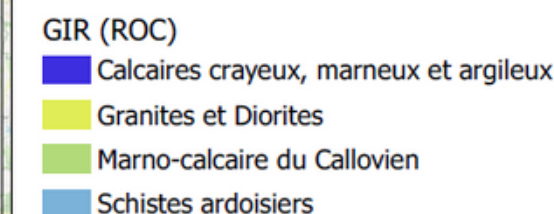
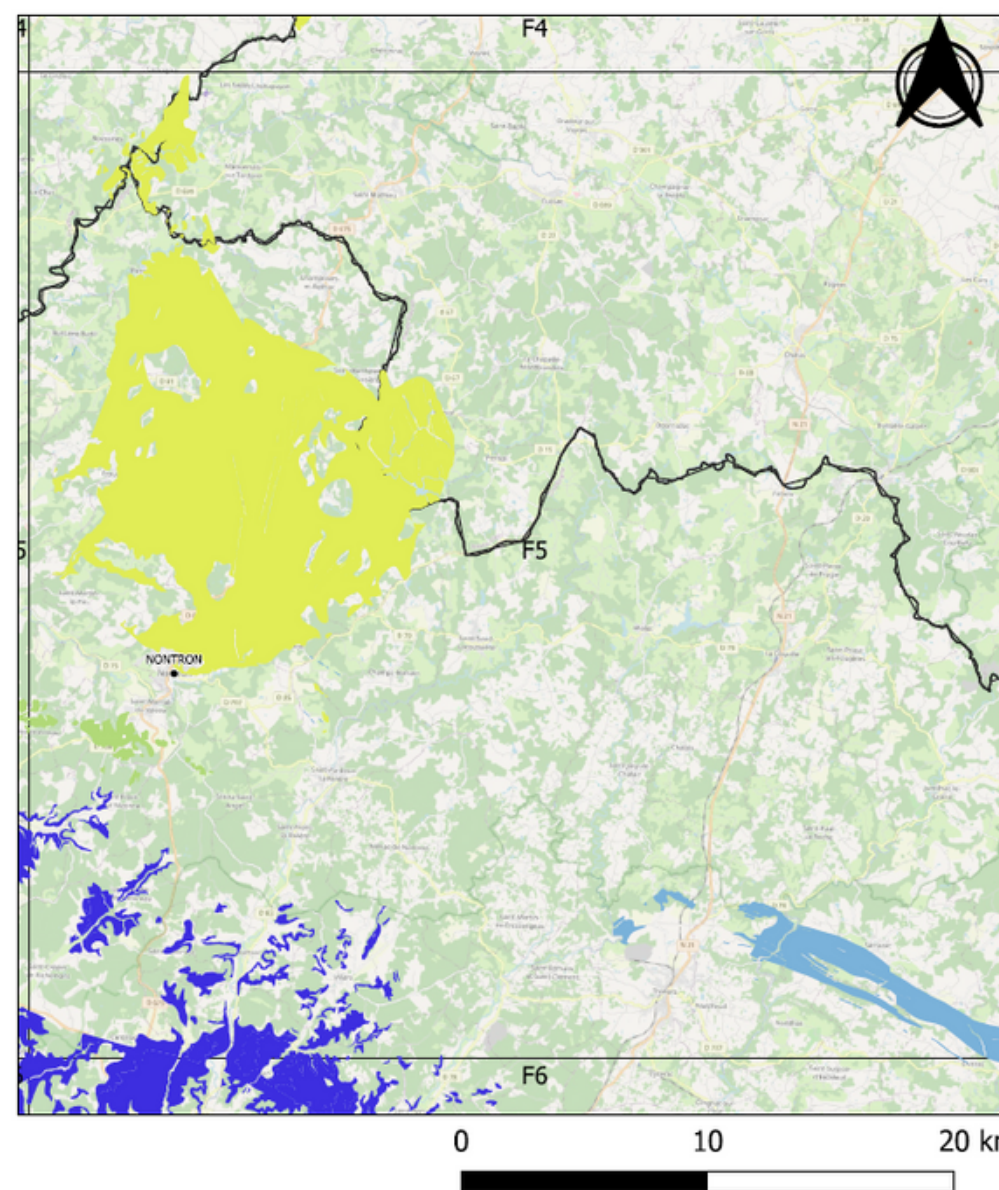
Source : Syndicat National des Industries du Plâtre (SNIP), <https://www.lesindustriesduplatre.org/du-gypse-au-platre/origine-platre-gypse/>

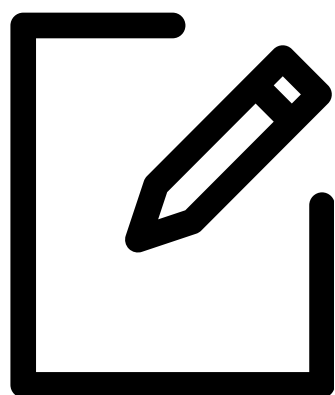
ENJEUX DE PRÉSERVATION DE L'ACCÈS ET DE PERENNITÉ DES FILIÈRES

- Classer en GI la totalité de la surface des gisements des substances retenues (cartographies à l'échelle régionale et plus précise avec atlas)
- Identifier et suivre le taux d'urbanisation effectif et le taux d'urbanisation potentiel
- **Enjeux traduits dans le rapport :**
E9 - Sécuriser l'approvisionnement en minéraux industriels
E10 - Sécuriser l'approvisionnement en roches ornementales et de construction

- Traduire cet enjeu en mesure

Cartographie projet des potentiels Gisements d'Intérêt Régional pour Roches ornementales et de construction dans le cadre des travaux d'élaboration du Schéma Régional des Carrières de Nouvelle-Aquitaine
DOCUMENT DE TRAVAIL - novembre 2022
Planche F5





INTÉGRER LES DERNIERS RETOURS
CONCERNANT LA PARTIE
REDACTIONNELLE

REDACTION DE LA NOTICE DE LECTURE
DE L'ATLAS

AJOUT DES REPÈRES DANS LES
CARTOGRAPHIES DE L'ATLAS



CORRECTIONS AVEC DONNÉES DE
2022 POUR EXPLOITATIONS
CARRIÈRES

AMÉLIORATIONS DES
CARTOGRAPHIES GIR/N UNE FOIS
LES RETOURS REÇUS

A SUIVRE

