

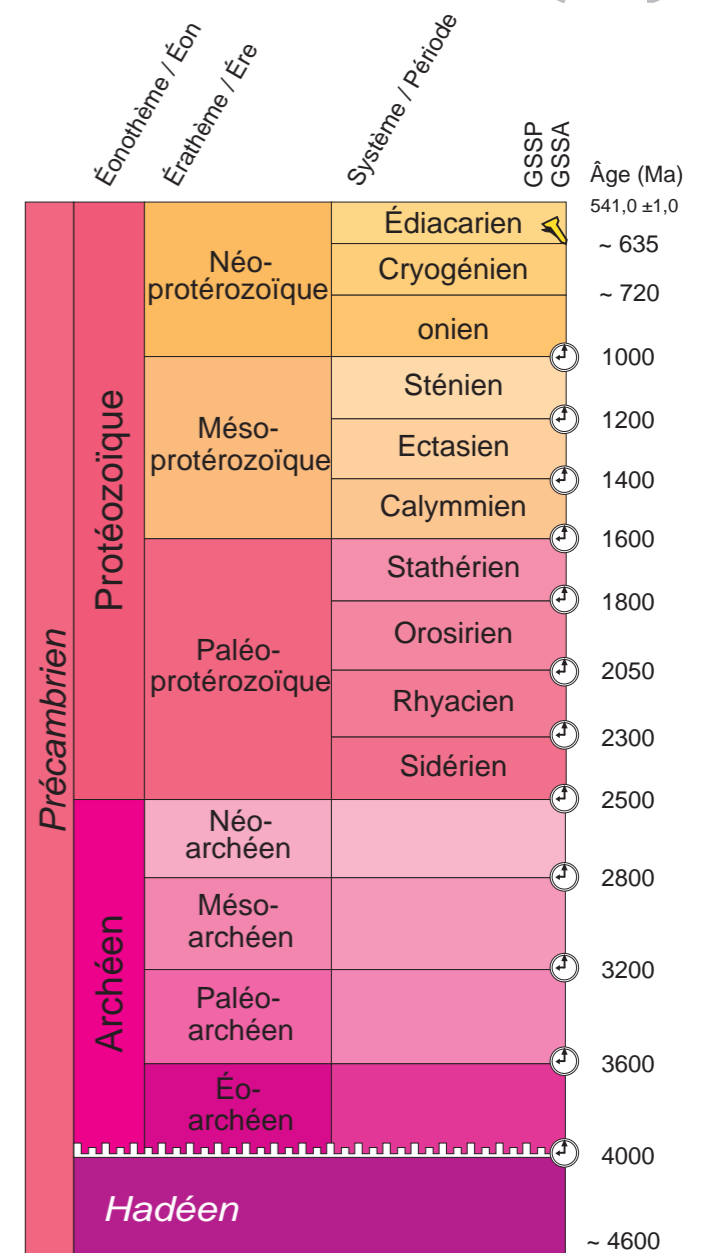
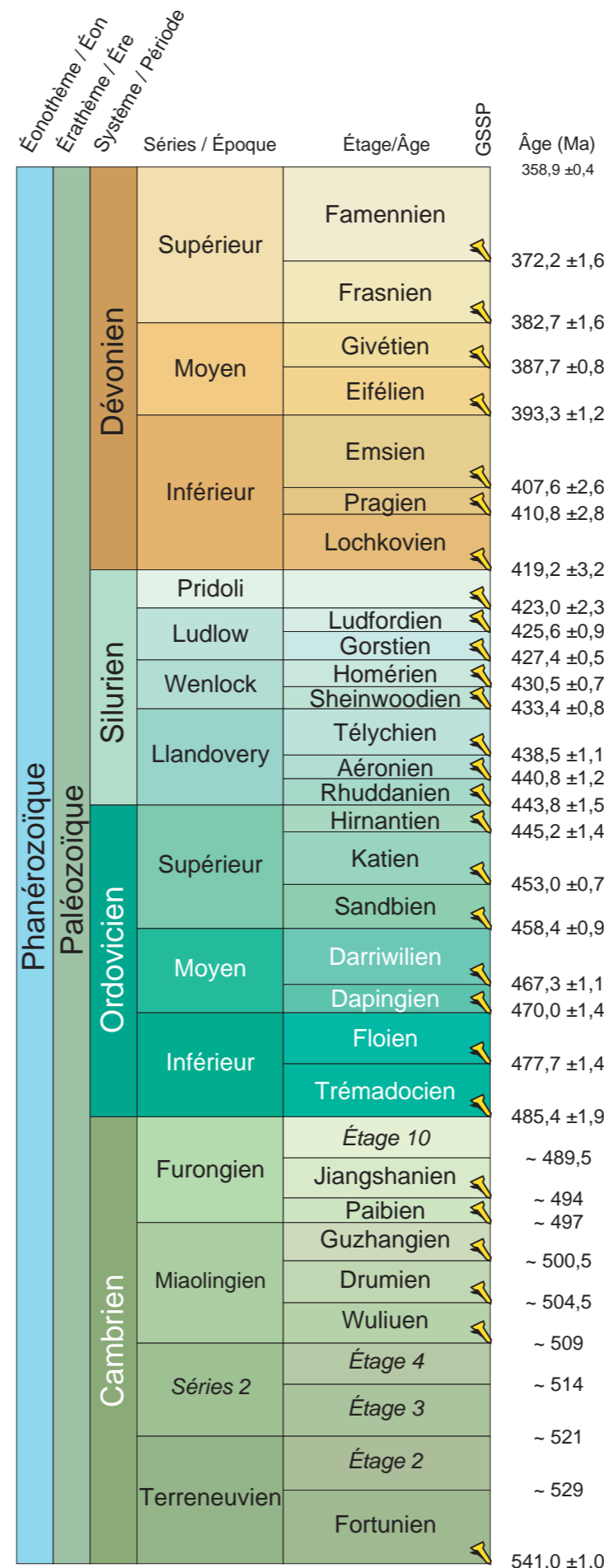
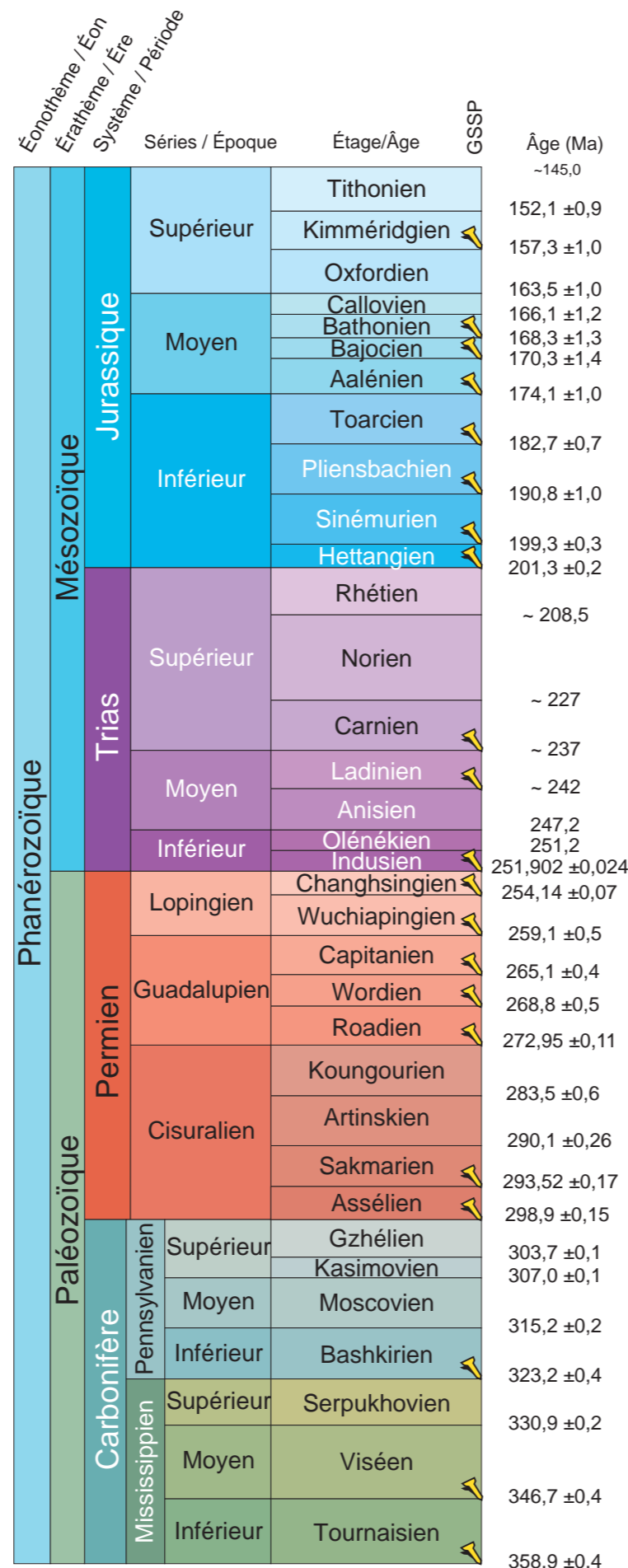
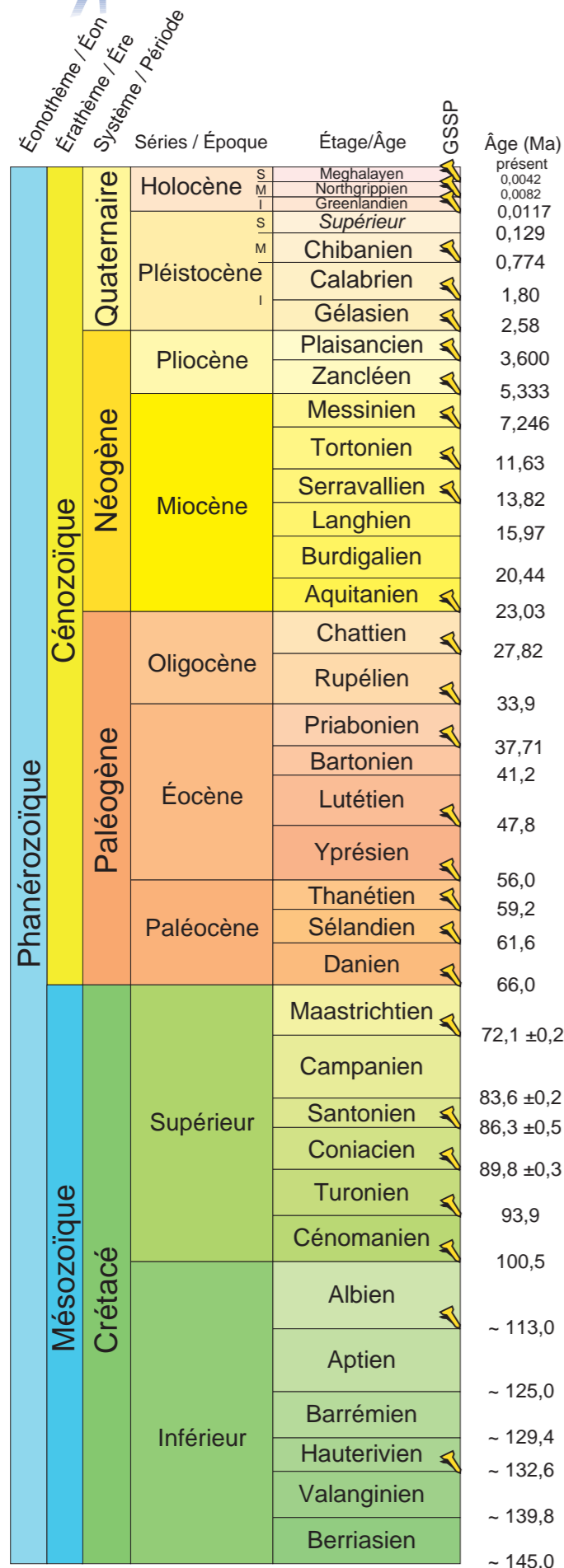
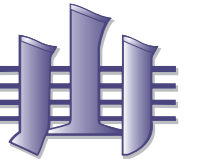


Création de la Réserve Naturelle Nationale du Haut-Poitou

Diagnostic scientifique
Volume II. Annexes

Juillet 2021

ANNEXE 1
Charte chronostratigraphique internationale (version 2021/05)
(source : <https://stratigraphy.org>)



La définition de la limite inférieure de chaque unité formelle par un point précis dans la coupe d'un stratotype de limite globale (GSSP-Global Boundary Stratotype Section and Points) est encore en cours, y compris celle des unités de l'Archéen et du Protéozoïque, auparavant définie par des âges absolus (GSSA-Global Standard Stratigraphic Ages). Les noms en italique indiquent des unités informelles et l'espace pour des unités à nommer. Les chartes et des informations plus détaillées sur les GSSP sont disponibles sur le site web de l'International Commission on Stratigraphy (ICS) www.stratigraphy.org.

Les âges numériques sont sujets à révision et ne définissent pas les unités du Phanérozoïque et de l'Édiacarien; seuls les GSSP le font. Pour les limites du Phanérozoïque qui n'ont pas de GSSP ratifiés ou des âges numériques calibrés, un âge numérique approximatif (±) est indiqué. Les sous-séries/sous-époques ratifiées sont abrégées par S (Supérieur), M (Moyen) et I (Inférieur). Les âges numériques de tous les systèmes à l'exception du Quaternaire, Paléogène supérieur, Crétacé, Trias, Permien et Précambrien sont tirés du livre "A Geologic Time Scale 2012" par Gradstein et al. (2012); ceux du Quaternaire, Paléogène supérieur, Crétacé, Trias, Permien et Précambrien ont été définis par les subcommissions de l'ICS.

Les couleurs suivent les recommandations de la Commission de la Carte Géologique du Monde (www.ccgw.org)

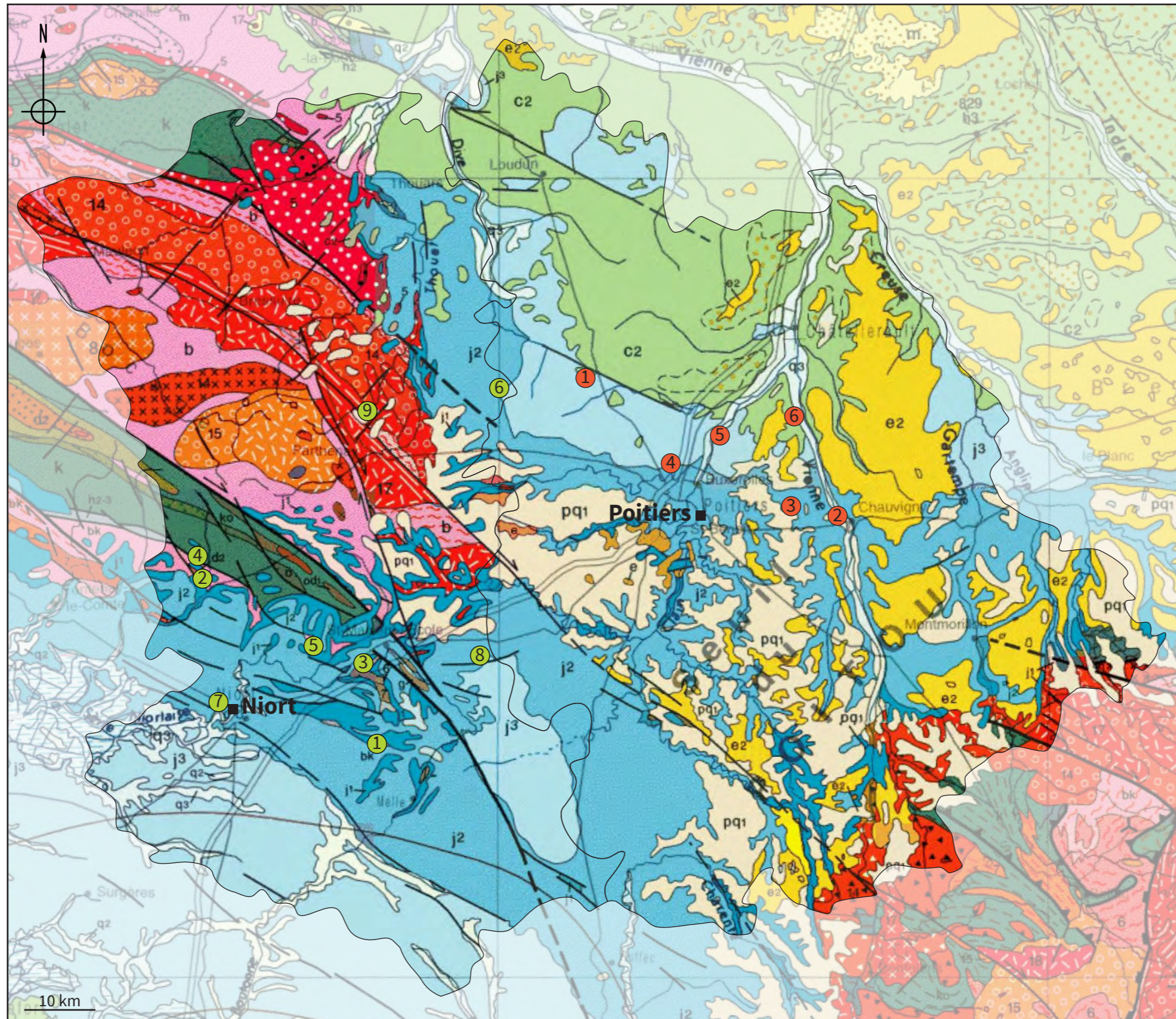
Chart faite par K.M. Cohen, D.A.T. Harper, P.L. Gibbard, J.X. Fan (c) Commission Internationale de Stratigraphie, Mai 2021



Citation: Cohen, K.M., Finney, S.C., Gibbard, P.L. & Fan, J.X. (2013; updated) The ICS International Chronostratigraphic Chart. Episodes 36:199-204.

URL: <http://www.stratigraphy.org/ICSchart/ChronostratChart2021-05French.pdf>

ANNEXE 2
Répartition géographique des quinze géotopes
de la future Réserve Naturelle Nationale du Haut-Poitou
(par département et par ordre alphabétique des noms de communes)
(fonds cartographique : Chantraine *et al.*, 1996 / DAO : Fabienne Raynard)



Deux-Sèvres

- ① Cinq Coux (Aignonay & Thorigné)
- ② Bois Blanc - La Marbrière - Bois Carré (Ardin)
- ③ Ricou (Azay-le-Brûlé)
- ④ Le Breuil (La Chapelle-Thireuil)
- ⑤ La Balaiserie (Cherveux)
- ⑥ Mollets (Doux)
- ⑦ Buffevent (Niort)
- ⑧ Le Moulin à Vent (Pamproux)
- ⑨ Les Blanchères (Viennay)

Vienne

- ① Moulin-Pochas (Amberre)
- ② Le Breuil (Bonnes)
- ③ La Frémigère - La Nougeratte (Lavoux)
- ④ La Pierre levée (Migné-Auxances)
- ⑤ La Gratteigne (Saint-Georges-lès-Baillargeaux)
- ⑥ Chabonne (Vouneuil-sur-Vienne)

ANNEXE 3

**Liste des quinze géotopes de la future Réserve Naturelle Nationale du Haut-Poitou
(l'ordre des sites correspond à celui adopté dans le paragraphe consacré à leur description)
(source : IRPG Poitou-Charentes, 1^{re} tranche, 2018 et 2^e tranche, 2019)**

Nom	Commune(s)	Département	N°INPG	Nombre d'étoiles
Le Breuil	La Chapelle-Thireuil	Deux-Sèvres	POC093	★★
Bois Blanc / La Marbrière / Bois Carré	Ardin	Deux-Sèvres	POC037*	★★★
La Balaiserie	Cherveux	Deux-Sèvres	POC050	★★
Ricou	Azay-le-Brûlé	Deux-Sèvres	POC058	★★
Cinq Coux	Aigonnay & Thorigné	Deux-Sèvres	POC010	★★★
Buffevent	Niort	Deux-Sèvres	POC009	★★★
Le Moulin à Vent	Pamproux	Deux-Sèvres	POC015	★★★
Mollets	Doux	Deux-Sèvres	POC007	★★★
La Pierre Levée	Migné-Auxances	Vienne	POC011	★★
La Frémigère / La Nougeratte	Lavoux	Vienne	POC074**	★★
Le Breuil	Bonnes	Vienne	POC002	★★
Chabonne	Vouneuil-sur-Vienne	Vienne	POC049	★★
Les Blanchères	Viennay	Deux-Sèvres	POC083	★★
Moulin-Pochas	Amberre	Vienne	POC001	★★
La Gratteigne	Saint-Georges-lès-Baillargeaux	Vienne	POC006***	★★

* Un site sur les trois décrits dans la fiche POC037 a été abandonné et remplacé par un autre.

** Deux sites ont été conservés sur les trois décrits dans la fiche POC074.

*** Le site décrit dans la fiche POC006 a été remplacé par un autre.

ANNEXE 4

**Informations concernant les géotopes de la future Réserve Naturelle Nationale du Haut-Poitou
portées sur les feuilles de la Carte géologique de la France à 1/50 000
et données dans les notices explicatives associées**

Sites	Carte géologique de la France à 1/50 000				
	Feuille				Notice explicative**
	Nom	N°	Année	Symbole(s)*	
Le Breuil (79)	Coulonges-sur-l'Autize	587	2008	Carrière à ciel ouvert abandonnée	p. 49-50
Bois Blanc / La Marbrière / Bois carré	Coulonges-sur-l'Autize	587	2008	Carrière à ciel ouvert abandonnée	p. 53-59 fig. 10-12
La Balaiserie	Saint-Maixent-l'École	611	2006	x	x
Ricou	Saint-Maixent-l'École	611	2006	Carrière à ciel ouvert abandonnée. Point d'observation remarquable	x
Cinq Coux	Saint-Maixent-l'École	611	2006	Carrière à ciel ouvert abandonnée. Gîte fossilifère (macrofaune)	p. 37-39 fig. 7
Buffevent	Niort	610	1978	<i>Remarque - Ouverture de la carrière postérieure au lever de la feuille (entre 1970 et 1975)</i>	x
Le Moulin à Vent	Saint-Maixent-l'École	611	2006	Carrière à ciel ouvert abandonnée. Gîte fossilifère (macrofaune)	p. 47-51 fig. 9
Mollets	Mirebeau-en-Poitou	566	1989	Carrière à ciel ouvert abandonnée	p. 11-16
La Pierre Levée	Mirebeau-en-Poitou	566	1989	Carrière ou groupe de carrières souterraines abandonnées. Gisement fossilifère	p. 13
La Frémigère / La Nougeratte	Chauvigny	590	1971	Carrière souterraine abandonnée	p. 6
Le Breuil (86)	Chauvigny	590	1971	Carrière souterraine abandonnée	p. 4-6
Chabonne	Vouneuil-sur-Vienne	567	1976	Carrière à ciel ouvert en activité. Gisement fossilifère	p. 9-10
Les Blanchères	Parthenay	565	1985	Carrière importante exploitée (vraie grandeur). Point de prélèvement d'échantillon étudié en palynologie	p. 20-21
Moulin-Pochas	Mirebeau-en-Poitou	566	1989	Carrière à ciel ouvert abandonnée. Gisement fossilifère. Point de prélèvement pour étude [...] micro-paléontologique	p. 22-24
La Gratteigne	Vouneuil-sur-Vienne	567	1976	Carrière importante à ciel ouvert en activité (front de taille à l'échelle)	p. 15

* symbole de la légende technique utilisé pour signaler le site concerné.

** site mentionné ou faisant l'objet d'une description, accompagné ou non d'illustration(s).

ANNEXE 5
**Travaux universitaires (DES, DEA, thèses...) ayant notamment porté
sur les géotopes de la future Réserve Naturelle Nationale du Haut-Poitou**

Travaux universitaires (dans l'ordre chronologique)	Le Breuil (79)	Bois Blanc La Marbrière Bois Carré	La Balaiserie	Ricou	Cinq Coux	Buffevent	Le Moulin à Vent	Mollets	La Pierre Levée	La Frémigère La Nougeratte	Le Breuil (86)	Chabonne	Les Blanchères	Moulin- -Pochas	La Gratteigne
MATHIEU Gilbert Thèse d'état, Université de Lille, 1937	■	■													
MOREAU Pierre DES, Université de Poitiers, 1961				■	■										
STEINBERG Michel Thèse d'état, Université d'Orsay, 1961													■		
BEDEN Michel DES, Université de Poitiers, 1969															■
POURMOTAMED-LACHTENECHAI F. Thèse de 3 ^e cycle, Université de Paris, 1971												■			
CAMUZARD Jean-Pierre DEA, Université de Poitiers, 1972		■													
MEUNIER Alain Thèse de 3 ^e cycle, Université de Poitiers, 1972															■
GABILLY Jean Thèse d'état, Université de Poitiers, 1973					■										
ALVAREZ Philippe Thèse de 3 ^e cycle, Université de Poitiers, 1980									■						
CARIOU Élie Thèse d'état, Université de Poitiers, 1980							■	■	■	■					
CHABU Mumba Thèse de 3 ^e cycle, Université de Poitiers, 1980					■										
JOUBERT Jean-Michel Thèse de 3 ^e cycle, Université de Poitiers, 1980												■			
BOUTON Pascal DEA, Université de Poitiers, 1983		■													
BRANGER Patrick DEA, Université de Poitiers, 1983					■										
DUDOIGNON Patrice Mémoire de DEUG, Université de Poitiers, 1983														■	
MOURIER Jean-Paul Thèse de 3 ^e cycle, Université de Poitiers, 1983											■				
FAUGERAS Philippe DEA, Université de Poitiers, 1985							■		■		■				
TAILLET Maurice Université de Paris I, Thèse d'état, 1987															■
BRANGER Patrick Thèse, Université de Poitiers, 1989					■										
LÉVÊQUE François DEPSUP, Université de Poitiers, 1989														■	
BOUTON Pascal Thèse, Université de Poitiers, 1990	■	■													
VIGNAUD Patrick Thèse, Université de Poitiers, 1995									■	■					

ANNEXE 6

Événements nationaux ou internationaux ayant notamment programmé la visite d'un ou de plusieurs des géotopes de la future Réserve Naturelle Nationale du Haut-Poitou

Événements nationaux ou internationaux (dans l'ordre chronologique)	Le Breuil (79)	Bois Blanc La Marbrière Bois Carré	La Balaiserie	Ricou	Cinq Coux	Buffevent	Le Moulin à Vent	Mollets	La Pierre Levée	La Frémigère La Nougeratte	Le Breuil (86)	Chabonne	Les Blanchères	Moulin- -Pochas	La Gratteigne
Réunion extraordinaire de la Société géologique de France <i>Poitou, 3-10 octobre 1903</i>		■	■						■	■					
Excursion de l'International Field Institute <i>France & Belgique, 11 juin–30 juillet 1965</i>					■		■	■		■					
Journées d'études du Groupe français d'étude du Jurassique <i>Poitou, 14-17 octobre 1974</i>					■		■	■							
Congrès national de l'Association des professeurs de Biologie et Géologie <i>Poitiers, juillet 1977</i>								■						■	■
26 ^e Congrès géologique international <i>Paris, 7-17 juillet 1980</i>							■	■							
Colloque « Géodynamique des seuils et des hauts-fonds » <i>Poitiers, 25-28 avril 1985</i>							■								
Colloque du Comité français de stratigraphie / GEP / GFEN <i>Rennes & Nantes, 3-13 septembre 1986</i>														■	
3 ^e Symposium international sur la stratigraphie du Jurassique <i>Poitiers, 22-29 septembre 1991</i>							■								
Colloque du Groupe français du Paléozoïque <i>Poitiers, 28 septembre-1^{er} octobre 1995</i>		■													
Congrès national de l'Association des professeurs de Biologie et Géologie <i>Poitiers, juillet 2009</i>								■						■	
Réunion Association des géologues du Sud-Ouest – Association des géologues du Bassin de Paris <i>Poitiers, 13-15 mai 2010</i>					■								■	■	

ANNEXE 7

Documents (articles, brochures, guides...) où sont notamment décrits un ou plusieurs des géotopes de la future Réserve Naturelle Nationale du Haut-Poitou

Articles, brochures, guides... (dans l'ordre chronologique)	Le Breuil (79)	Bois Blanc La Marbrière Bois Carré	La Balaiserie	Ricou	Cinq Coux	Buffevent	Le Moulin à Vent	Mollets	La Pierre Levée	La Frémigère La Nougeratte	Le Breuil (86)	Chabonne	Les Blanchères	Moulin- -Pochas	La Gratteigne
Itinéraires d'excursions géologiques autour de Poitiers Travaux de l'Institut de géologie et d'anthropologie préhistorique de la faculté des sciences de Poitiers, t. II, fasc. 2, 1961, 40 p.		■					■							■	
Géologie des Deux-Sèvres Poitiers, CRDP, 1966, 37 p.		■			■		■								
Étude géologique d'une région : Lusignan. Quelques exemples de phénomènes karstiques observables dans la région de Lusignan Poitiers, CRDP, s.d., 21 p.					■										
Itinéraire d'excursion géologique à Saint-Georges, Beaumont, Lençloître, Mirebeau, Thénézay, Le Terrier-du-Fouilloux, Vasles, Poitiers Norois, n°60, 1968, p. 522-532								■	■					■	■
Les terrains sédimentaires du seuil du Poitou. Le granite de Ligugé. Poitiers, CRDP, 1972, 112 p., 17 pl.									■	■		■		■	■
Poitou Vendée Charentes Paris, Masson (Guides géologiques régionaux), 1 ^{re} édition, 1978, 200 p.					■		■	■	■		■	■		■	
Vendée – Poitou-Charentes – Nord Aquitaine Paris, Nathan (Géologie des régions), 1989, 20 p., 20 diapos.														■	
Poitou Vendée Charentes Paris, Masson (Guides géologiques régionaux), 2 ^e édition, 1997, 220 p.					■		■		■		■	■		■	
La géologie du Poitou-Charentes Poitiers, BRGM & Chizé, IFREE-ORE, 2005 [kit pédagogique]												■		■	

ANNEXE 8
**Synthèse des épisodes ayant marqué l'histoire géologique régionale
identifiés sur les géotopes de la future Réserve Naturelle Nationale du Haut-Poitou**

ANNEXE 9

**Étages et sous-étages du Jurassique représentés dans le Poitou
et sur les géotopes de la future Réserve Naturelle Nationale du Haut-Poitou**

			Haut- -Poitou	La Balaiserie	Ricou	Cinq Coux	Buffevent	Le Moulin à Vent	Mollets	La Pierre Levée	La Frémigère La Nougeratte	Le Breuil (86)		
JURASSIQUE	JIII	Tithonien		x										
		Kimméridgien	Sup.	x										
			Inf.	■										
		Oxfordien	Sup.	■								■		
			Moy.	■							■	■		
			Inf.	■							■	■		
		Callovien	Sup.	■							■			
			Moy.	■							■	■	■	
			Inf.	■					■	■	■		■	■
		JII	Bathonien	Sup.	■				■		■			■
	Moy.			■				■						
	Inf.			■										
	Bajocien		Sup.	■			■							
			Inf.	■			■							
	Aalénien		Sup.	■			■							
			Inf.	■			■							
	Toarcien		Sup.	■			■							
			Moy.	■			■							
			Inf.	■			■							
	Pliensbachien	Sup.	■		■	■								
Inf.		■		■	■									
JI	Sinémuro-Hettangien		■	■	■	■								

JI, JII et JIII : mégaséquences sédimentaires

ANNEXE 10

**Intérêt géologique principal (IGS), intérêt géologique secondaire (IGS) et rareté
des géotopes de la future Réserve Naturelle Nationale du Haut-Poitou**

ANNEXE 11
Valeur patrimoniale (VP) et besoin de protection (BP) des géotopes
de la future Réserve Naturelle Nationale du Haut-Poitou

Sites	Valeur patrimoniale (VP)							Besoin de protection (BP)				
	IGP	IGS	IP	IHG	R	EC	Total (sur 48)	VP	MA	VN	PE	Total (sur 12)
Le Breuil (86)	2	2	1	0	1	2	23	2	1	1	2	6
Le Breuil (79)	2	2	2	0	1	1	24	2	0	1	1	4
La Frémigère / La Nougeratte	2	2	2	0	1	1	24	2	0	1	1	4
Les Blanchères	2	2	2	0	1	1	24	2	0	3	2	7
Chabonne	2	2	2	0	1	1	24	2	3	2	2	9
La Gratteigne	2	2	2	0	1	1	24	2	3	3	2	10
Ricou	2	2	2	0	1	2	26	2	0	1	1	4
Moulin-Pochas	2	2	3	0	1	1	27	2	1	1	2	6
La Balaiserie	3	2	1	0	2	1	27	2	0	3	3	8
La Pierre Levée	3	1	2	0	3	1	29	2	2	1	2	7
Mollets	2	2	3	0	2	2	31	3	1	1	2	7
Cinq Coux	2	2	3	1	2	1	31	3	1	2	3	9
Bois Blanc / La Marbrière / B. Carré	3	2	2	0	2	2	32	3	1	2	2	8
Buffevent	3	3	2	1	3	2	39	3	2	1	2	8
Le Moulin à Vent	3	3	2	1	3	2	39	3	1	1	3	8

En vert : sites ★★

En bleu : sites ★★★☐