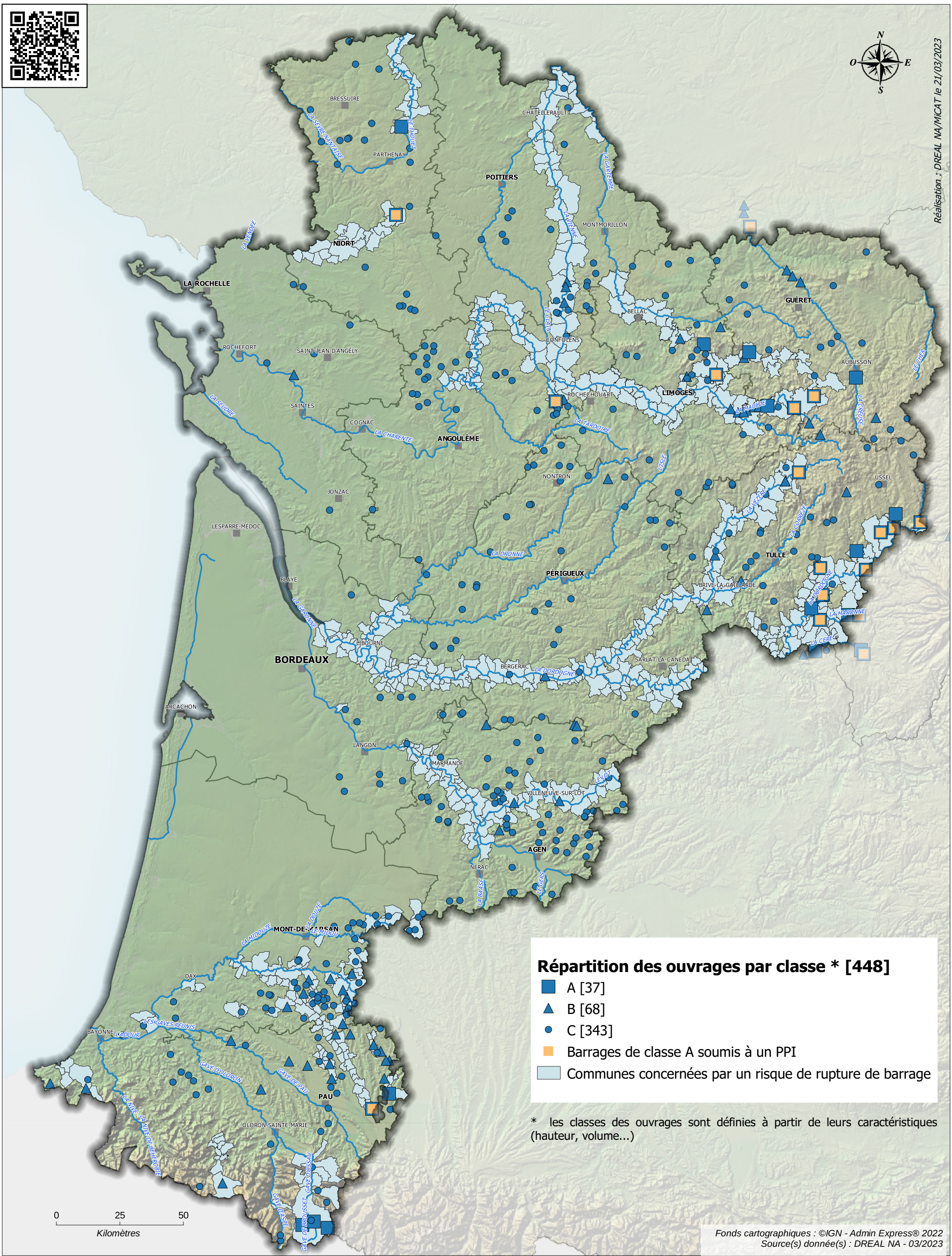




Réalisation : DREAL NA/MICAT le 21/03/2023



Répartition des ouvrages par classe * [448]

- A [37]
- ▲ B [68]
- C [343]
- Barrages de classe A soumis à un PPI
- Communes concernées par un risque de rupture de barrage

* les classes des ouvrages sont définies à partir de leurs caractéristiques (hauteur, volume...)