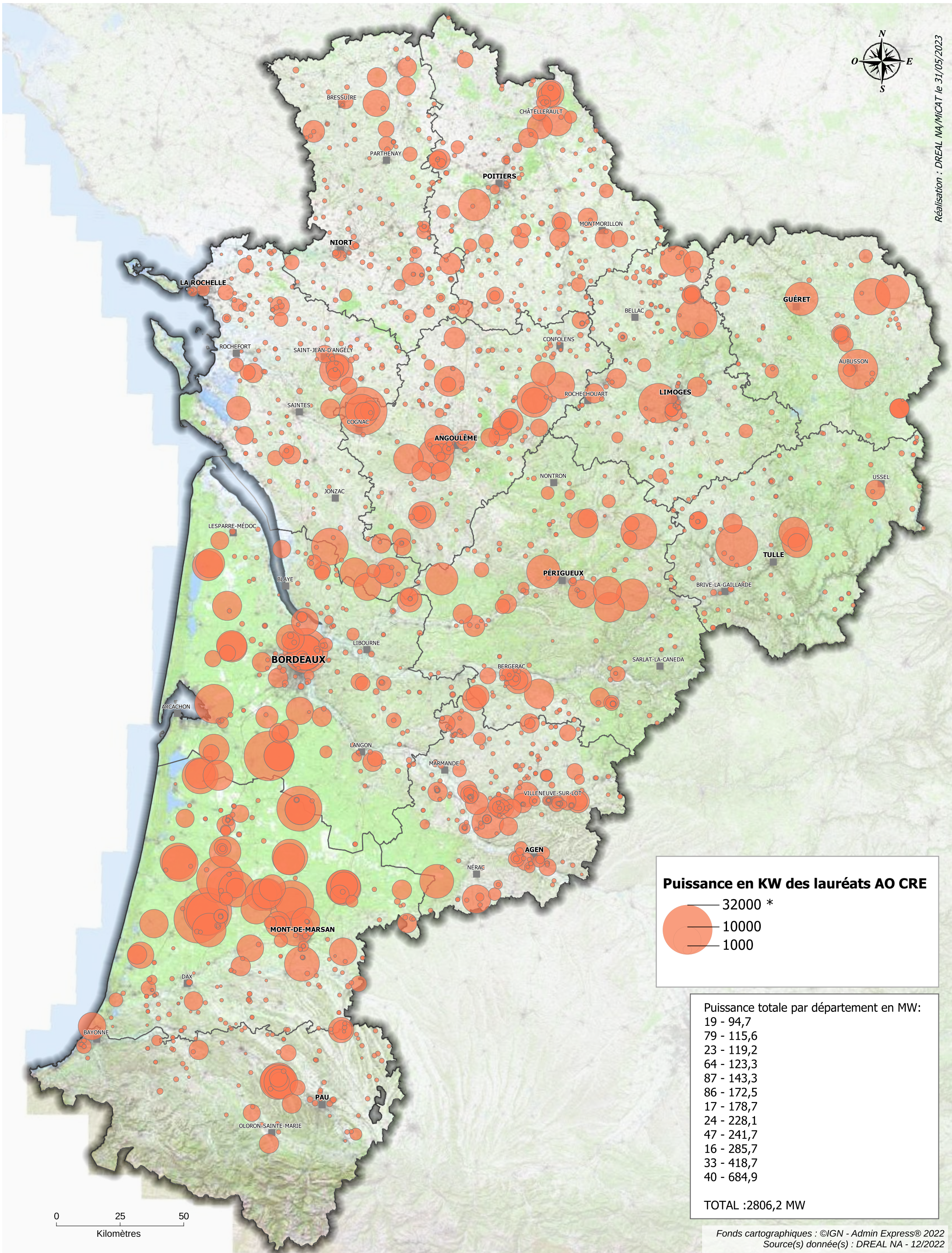
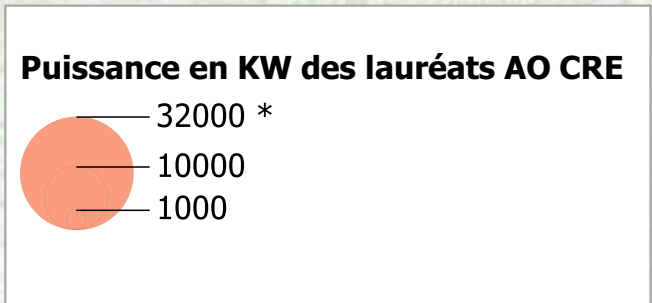


Puissance des installations photovoltaïques lauréates d'un appel d'offre CRE (Commission de Régulation de l'Énergie)

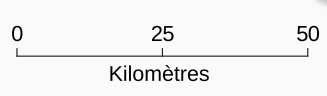


Réalisation : DREAL NA/MICAT le 31/05/2023



Puissance totale par département en MW:

19	- 94,7
79	- 115,6
23	- 119,2
64	- 123,3
87	- 143,3
86	- 172,5
17	- 178,7
24	- 228,1
47	- 241,7
16	- 285,7
33	- 418,7
40	- 684,9
TOTAL	:2806,2 MW



Fonds cartographiques : ©IGN - Admin Express® 2022
Source(s) donnée(s) : DREAL NA - 12/2022