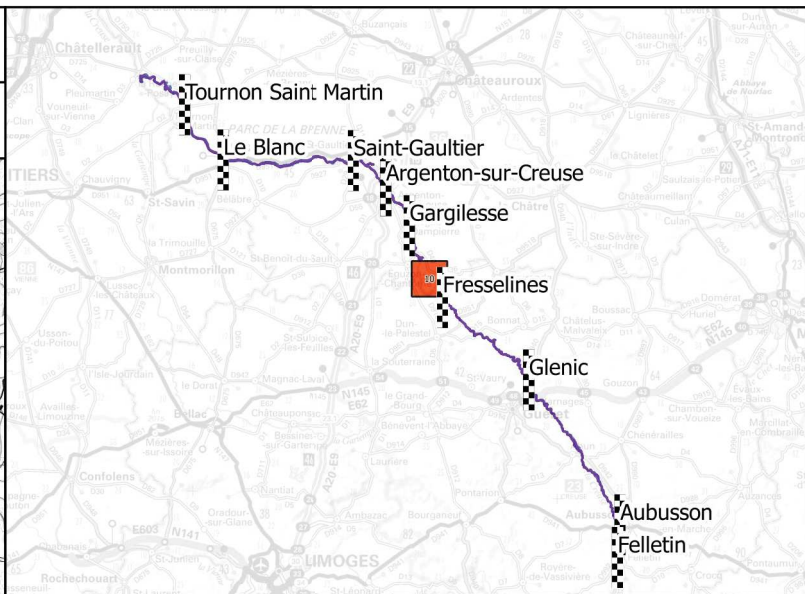
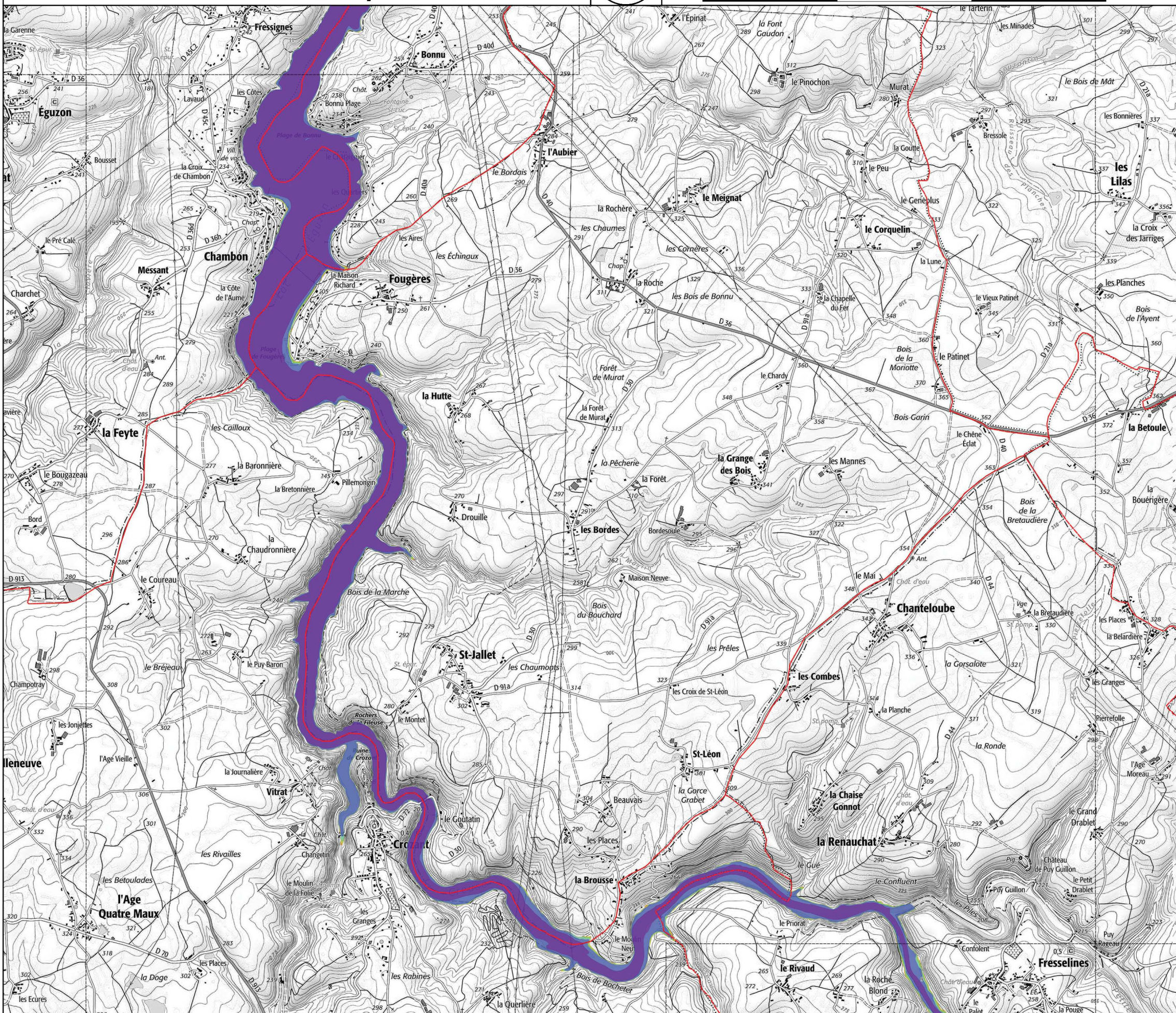


# Carte des zones inondées potentielles (ZIP)

## Creuse amont et Creuse médiane : Synthèse des scénarios



Echelle : 1 / 25 000



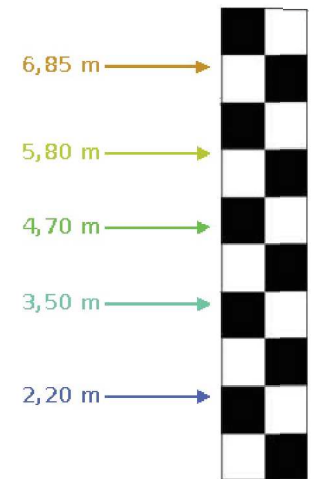
### Légende

- Station de rattachement pour les ZIPs
- Scénario 1
- Scénario 2
- Scénario 3
- Scénario 4
- Scénario 5
- Lit mineur
- Limite communale

Planche

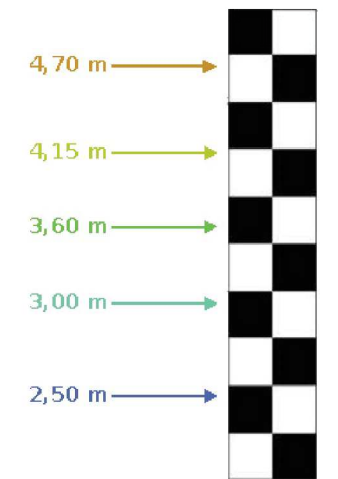
10 / 21

#### La Creuse à Gargillesse



Zéro d'échelle NGF : 124,65m

#### La Creuse à Fresselines



Zéro d'échelle NGF : 202,83m

PREFÈTE DE LA RÉGION NOUVELLE-AQUITAINE

Fonds : © Scan25 IGN

Date : décembre 2021

**VIGICRUES**

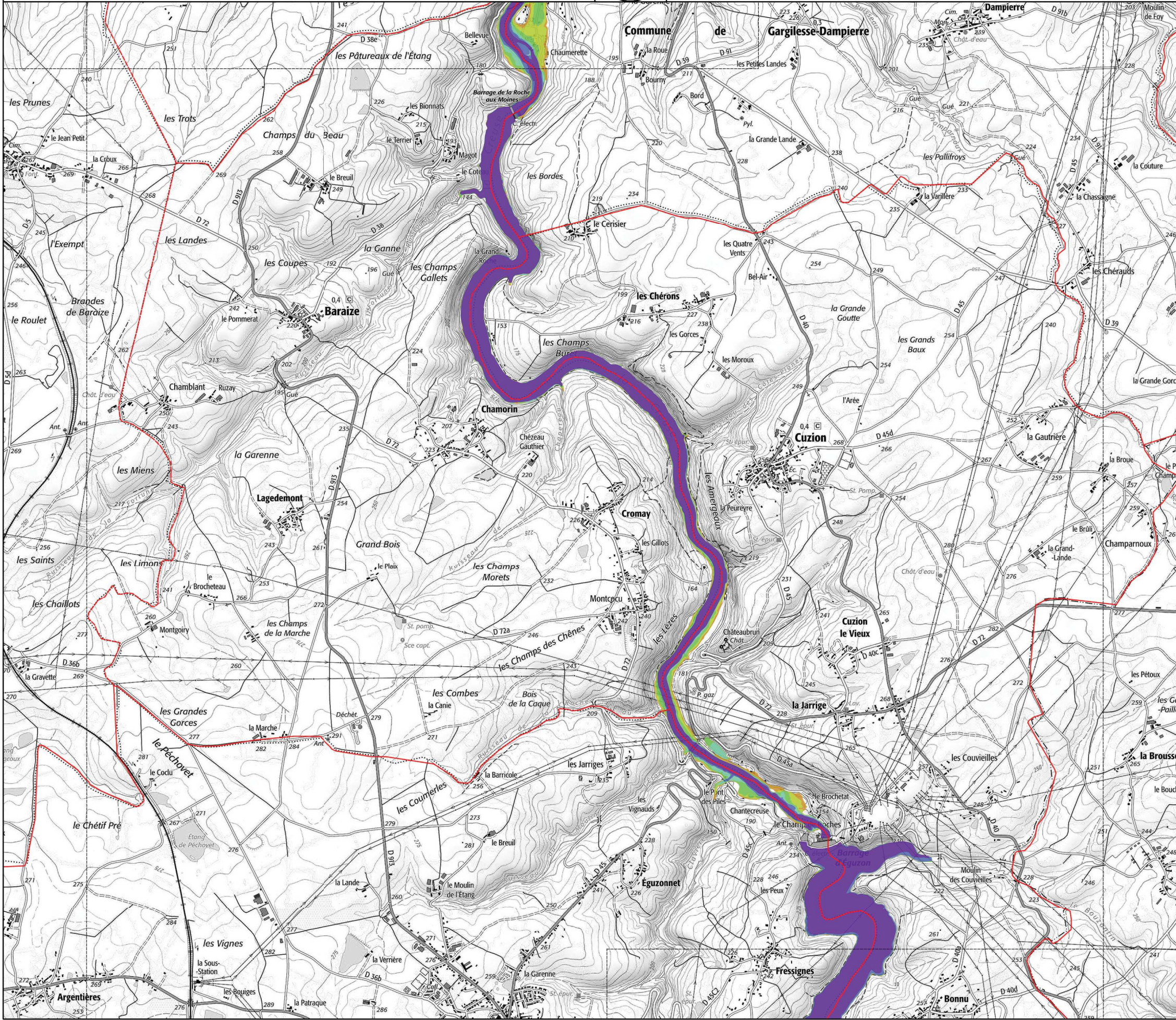
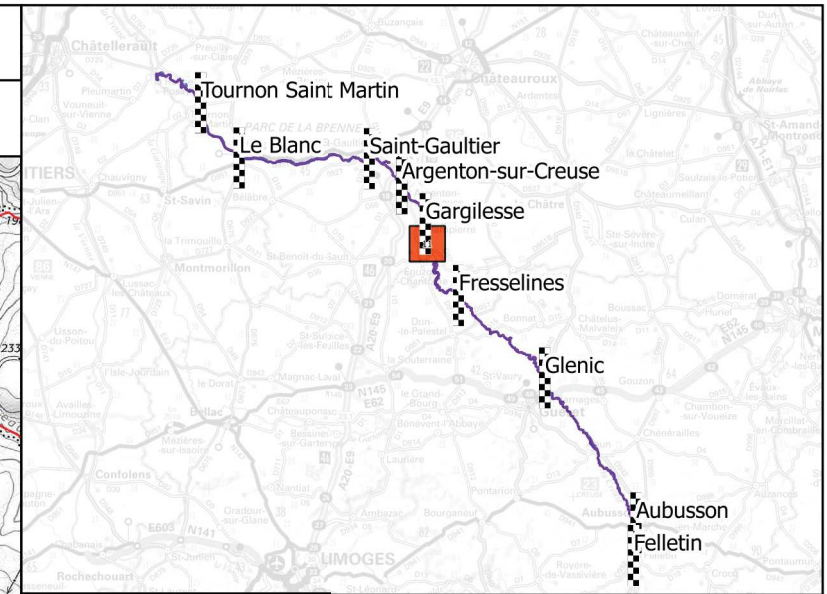
DREAL Nouvelle-Aquitaine  
DHPC Vienne Charente Atlantique

# Carte des zones inondées potentielles (ZIP)

## Creuse amont et Creuse médiane : Synthèse des scénarios



Echelle : 1 / 25 000



### Légende

- Station de rattachement pour les ZIPs
- Scénario 1
- Scénario 2
- Scénario 3
- Scénario 4
- Scénario 5
- Lit mineur
- Limite communale

### Planche

11 / 21

### La Creuse à Gargillesse

- 6,85 m
- 5,80 m
- 4,70 m
- 3,50 m
- 2,20 m

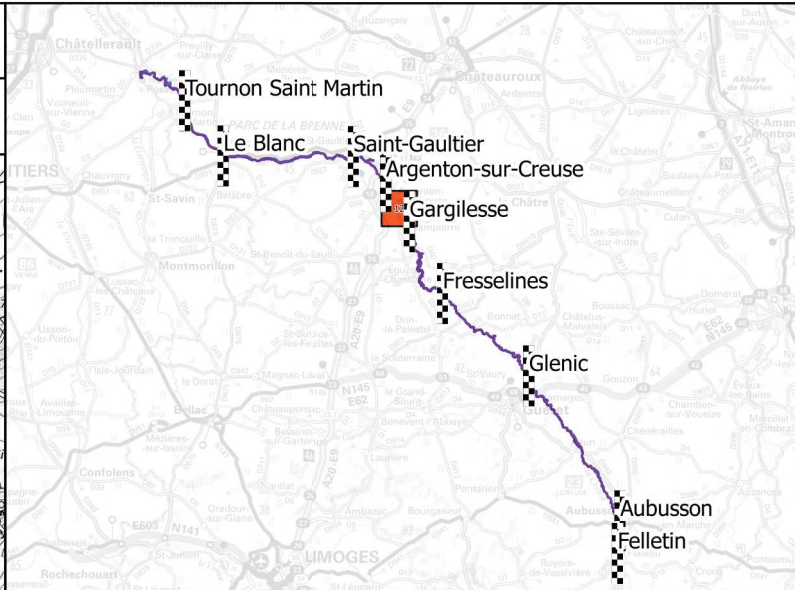
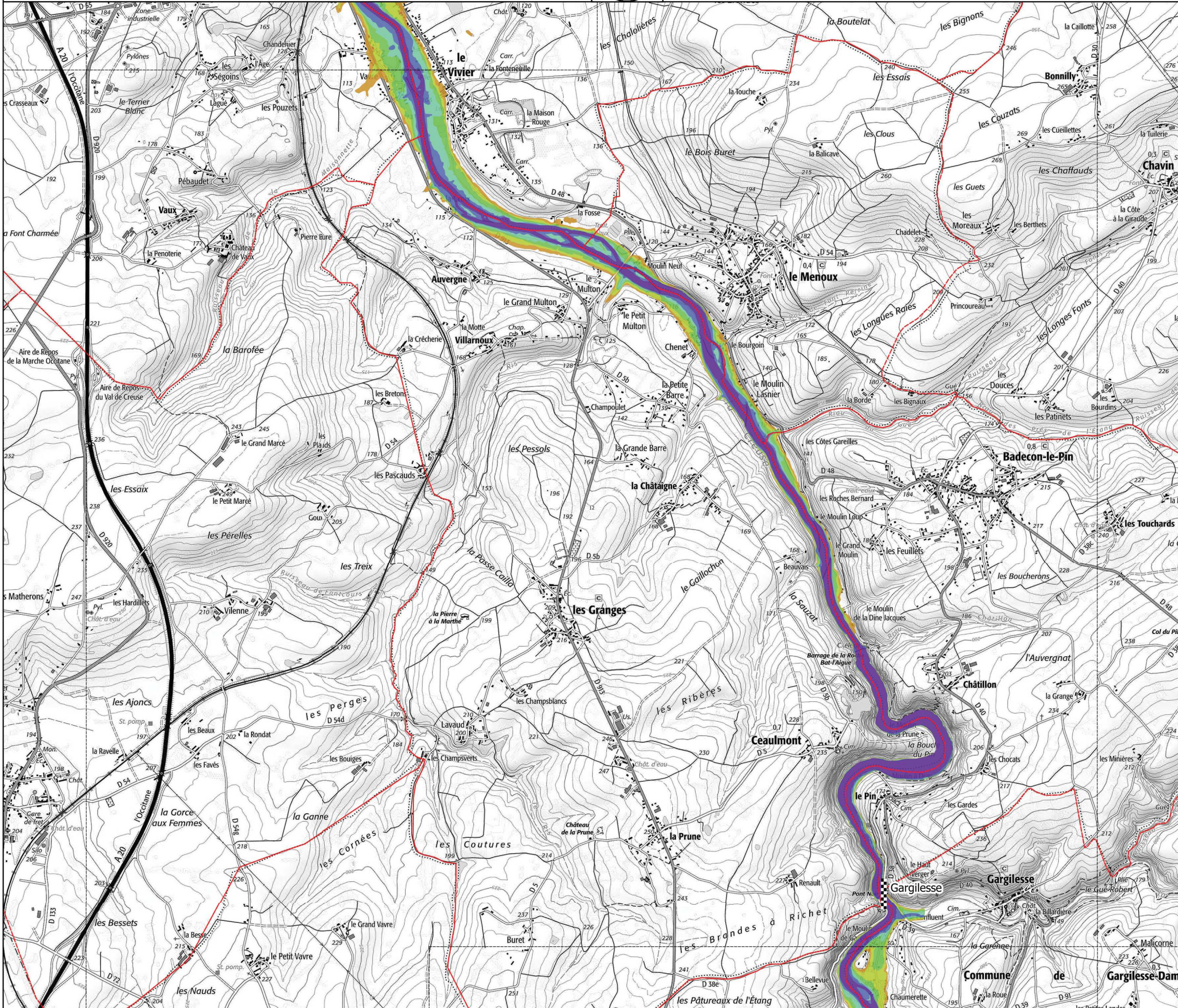
Zéro d'échelle NGF : 124,65m

# Carte des zones inondées potentielles (ZIP)

## Creuse amont et Creuse médiane : Synthèse des scénarios



Echelle : 1 / 25 000



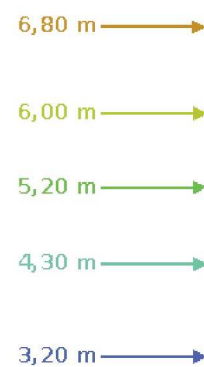
### Légende

- Station de rattachement pour les ZIPs
- Scénario 1
- Scénario 2
- Scénario 3
- Scénario 4
- Scénario 5
- Lit mineur
- Limite communale

Planche

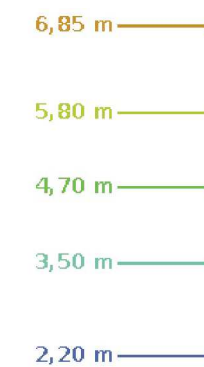
12/ 21

#### La Creuse à Argenton



Zéro d'échelle NGF : 100,99m

#### La Creuse à Gargilles



Zéro d'échelle NGF : 124,65m

Fonds : © Scan25 IGN

Date : décembre 2021

**VIGICRUES**

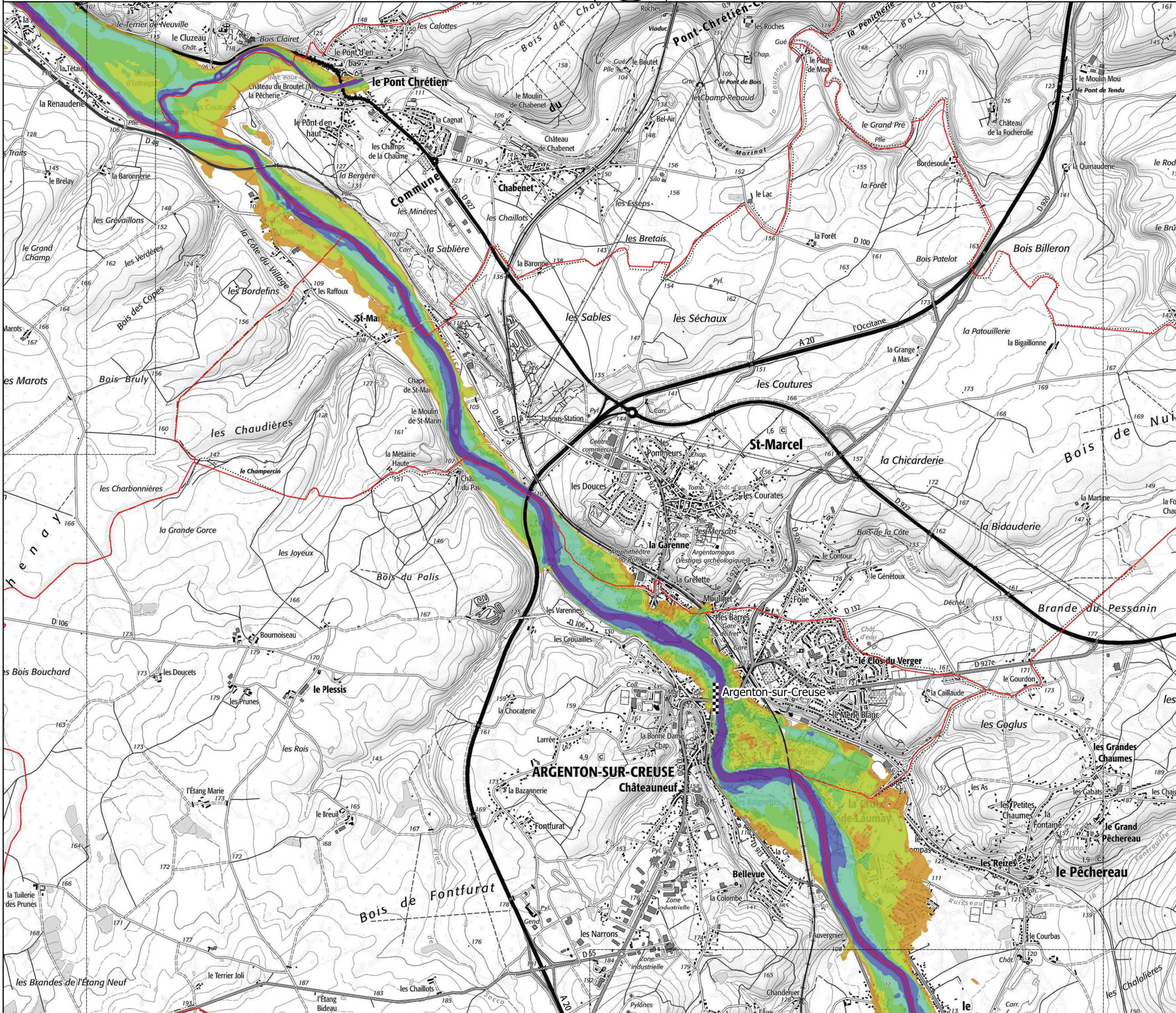
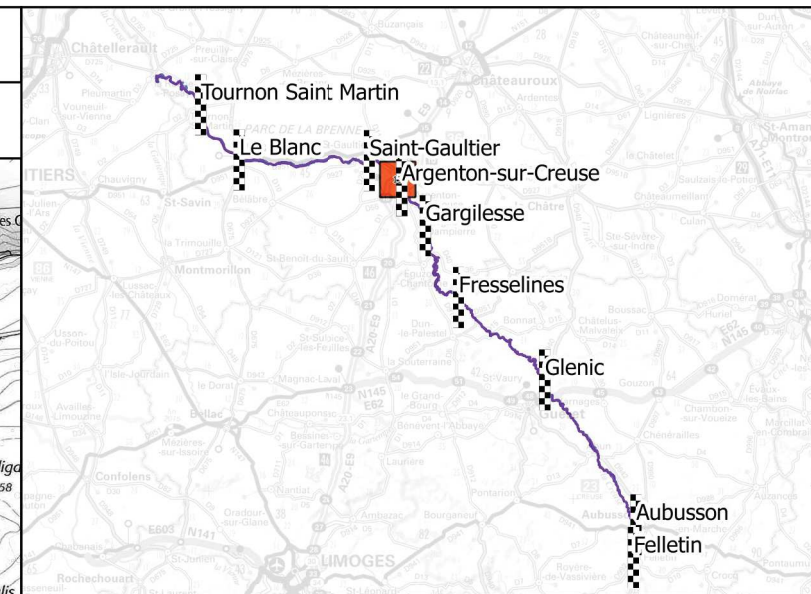
DREAL Nouvelle-Aquitaine  
DHPC Vienne Charente Atlantique

# Carte des zones inondées potentielles (ZIP)

## Creuse amont et Creuse médiane : Synthèse des scénarios



Echelle : 1 / 25 000

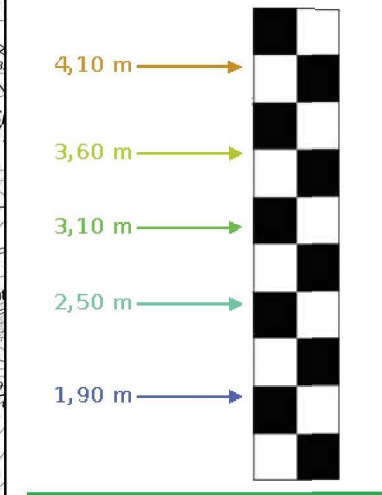


### Légende

- Station de rattachement pour les ZIPs
- Scénario 1
- Scénario 2
- Scénario 3
- Scénario 4
- Scénario 5
- Lit mineur
- Limite communale

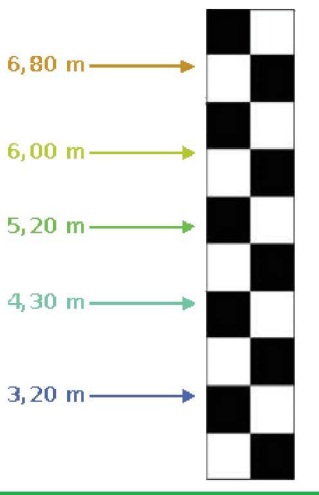
**Planche**  
**13/ 21**

### La Creuse à Saint Gaultier



Zéro d'échelle NGF : 93,81m

### La Creuse à Argenton



Zéro d'échelle NGF : 100,99m

Fonds : © Scan25 IGN

Date : décembre 2021



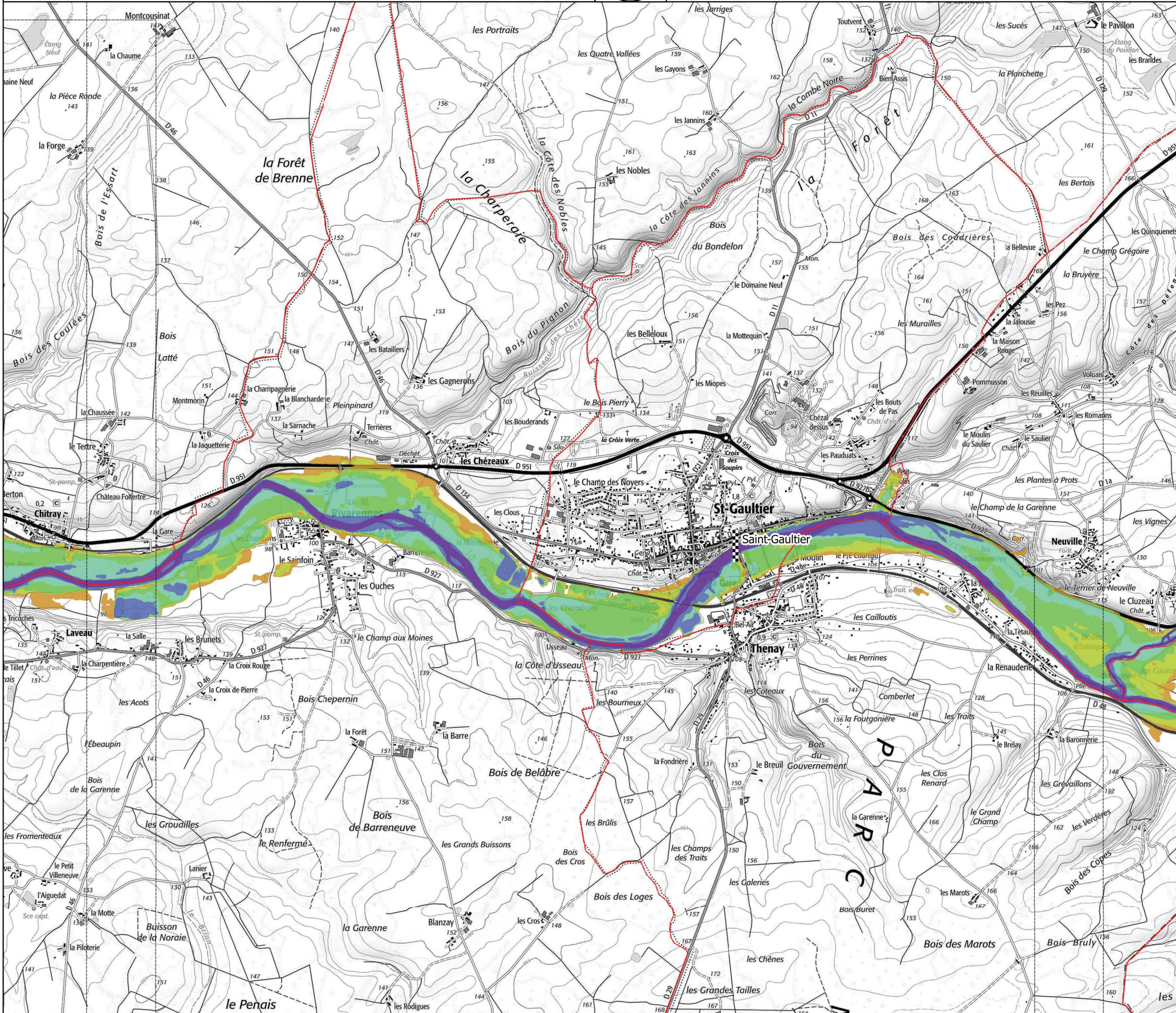
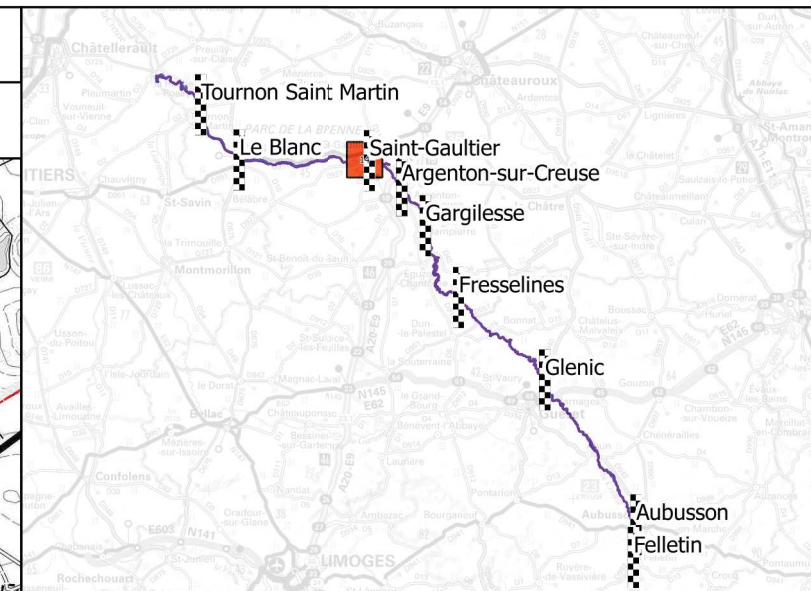
DREAL Nouvelle-Aquitaine  
DHPC Vienne Charente Atlantique

# Carte des zones inondées potentielles (ZIP)

## Creuse amont et Creuse médiane : Synthèse des scénarios



Echelle : 1 / 25 000



### Légende

- Station de rattachement pour les ZIPs
- Scénario 1
- Scénario 2
- Scénario 3
- Scénario 4
- Scénario 5
- Lit mineur
- Limite communale

**Planche**  
**14 / 21**

### La Creuse à Saint Gaultier

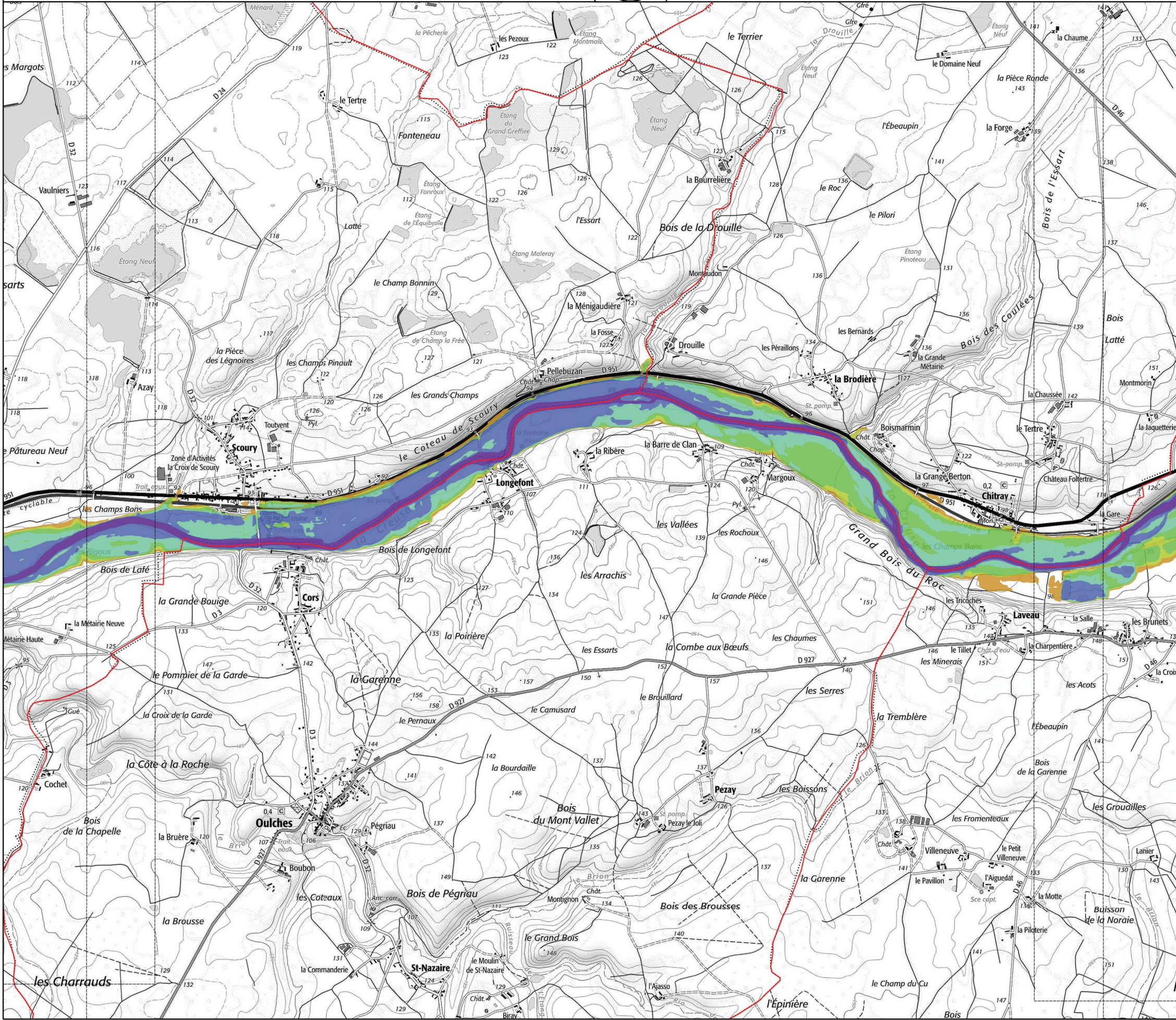
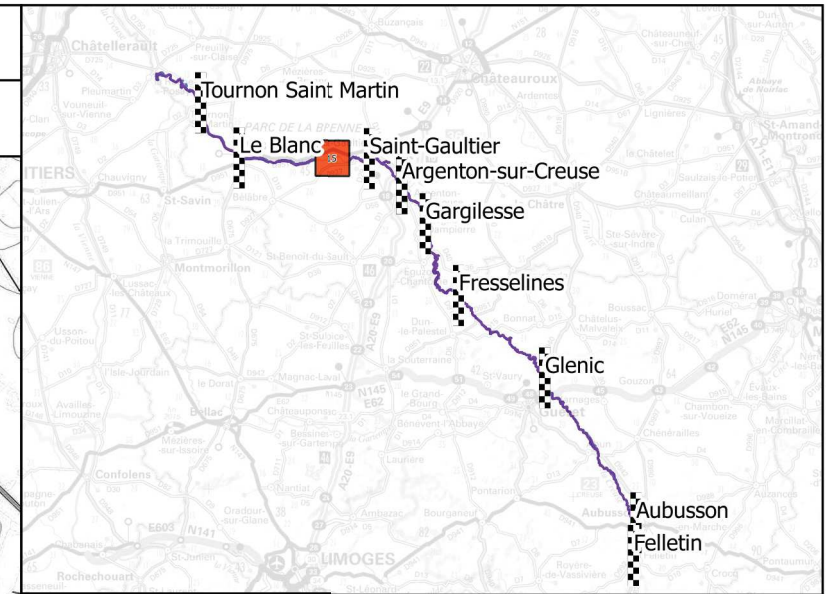
Zéro d'échelle NGF : 93,81m

# Carte des zones inondées potentielles (ZIP)

## Creuse amont et Creuse médiane : Synthèse des scénarios



Echelle : 1 / 25 000

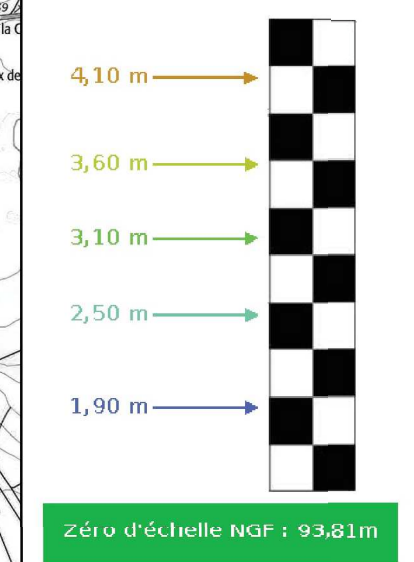


### Légende

- Station de rattachement pour les ZIPs
- Scénario 1
- Scénario 2
- Scénario 3
- Scénario 4
- Scénario 5
- Lit mineur
- Limite communale

**Planche**  
**15 / 21**

### La Creuse à Saint Gaultier

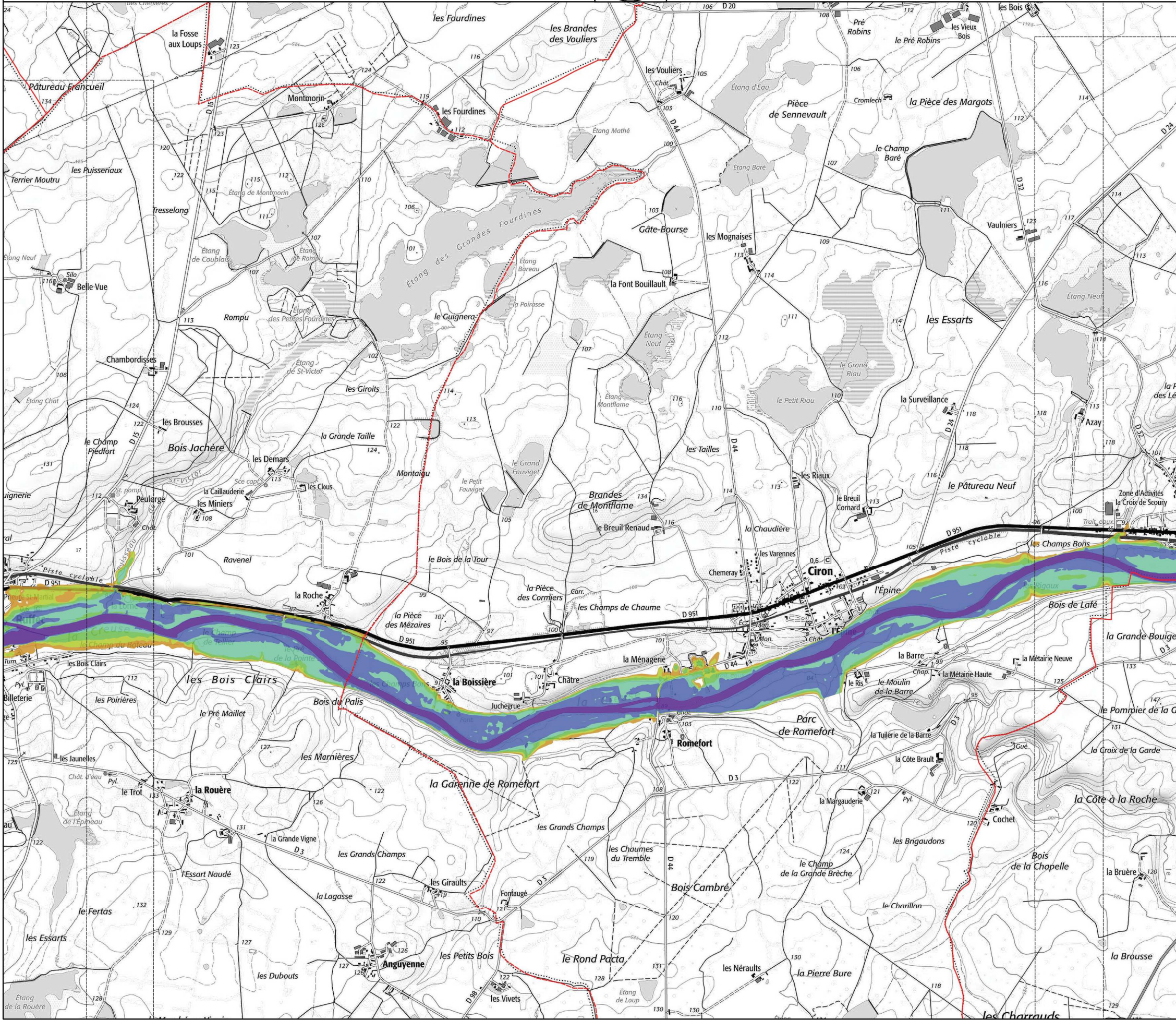
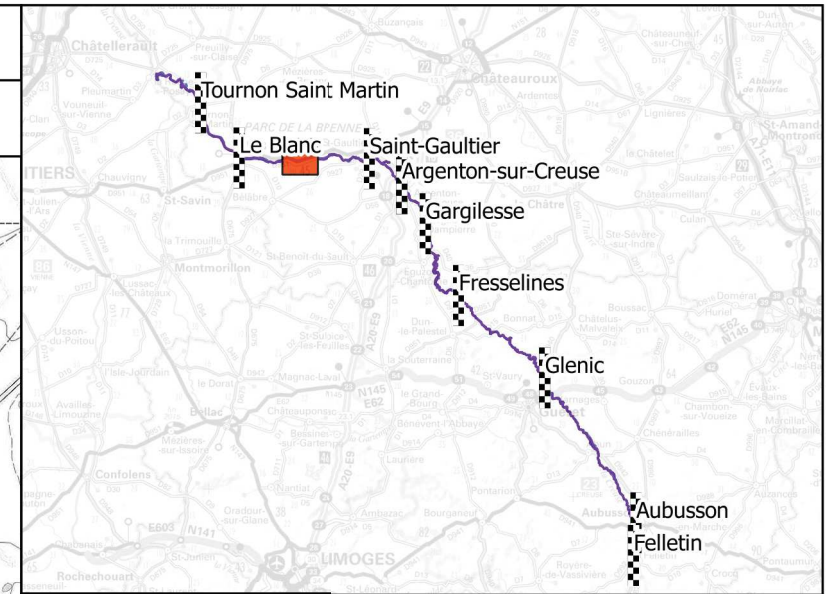


# Carte des zones inondées potentielles (ZIP)

## Creuse amont et Creuse médiane : Synthèse des scénarios



Echelle : 1 / 25 000



### Légende

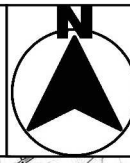
- Station de rattachement pour les ZIPs
- Scénario 1
- Scénario 2
- Scénario 3
- Scénario 4
- Scénario 5
- Lit mineur
- Limite communale

**Planche**  
**16/ 21**

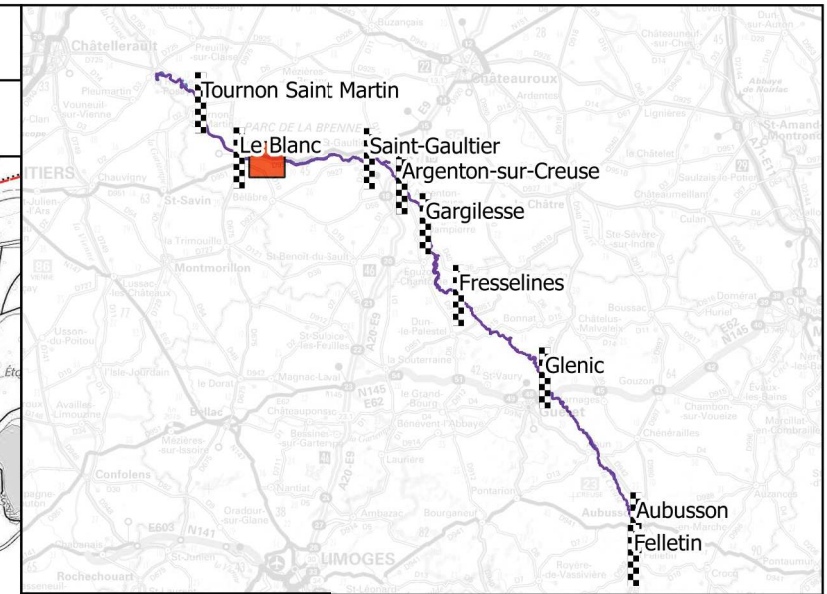
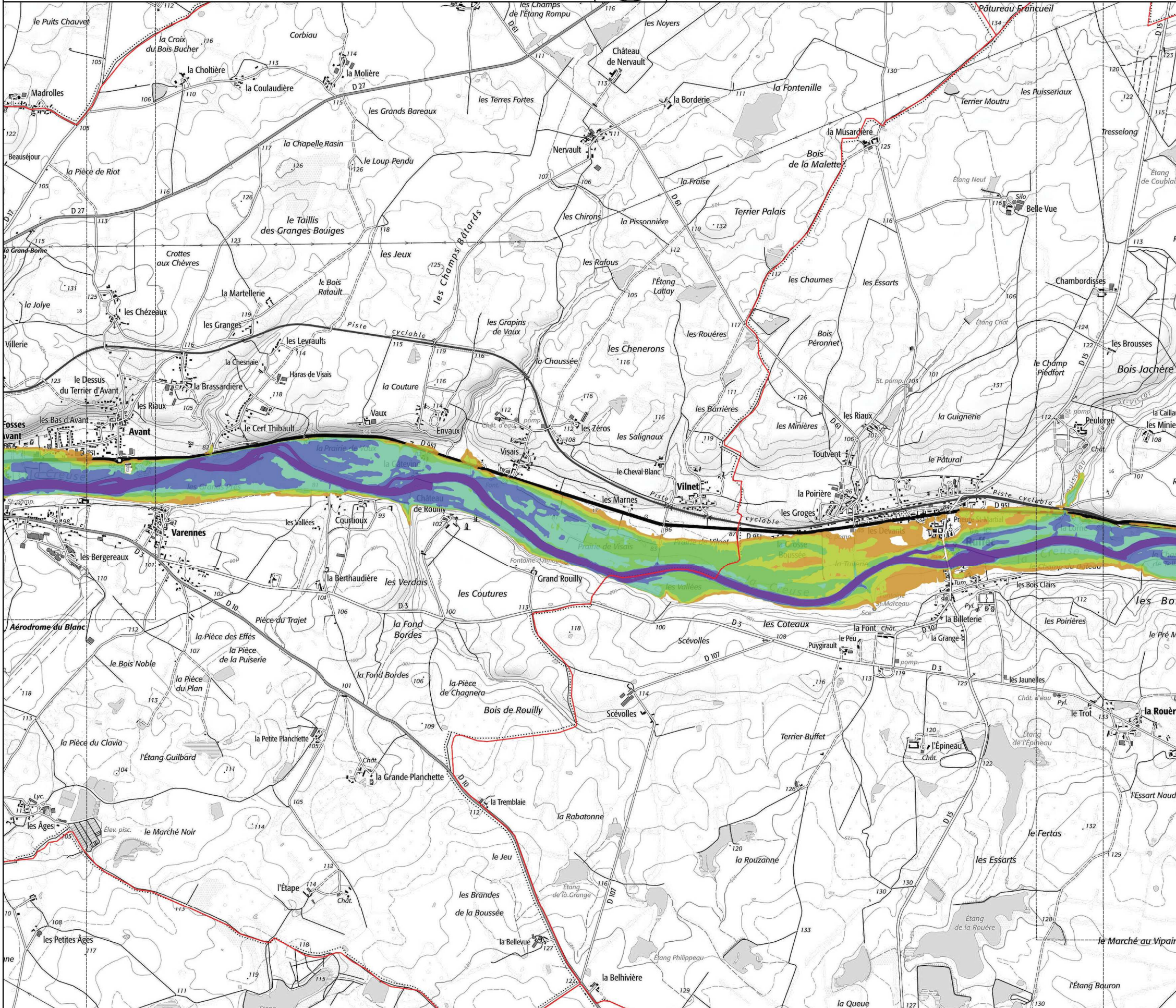
La Creuse à Le Blanc	La Creuse à Saint Gaultier
4,80 m	4,10 m
4,30 m	3,60 m
3,70 m	3,10 m
3,10 m	2,50 m
2,40 m	1,90 m
Zéro d'échelle NGF : 74,86m	Zéro d'échelle NGF : 93,81m

# Carte des zones inondées potentielles (ZIP)

## Creuse amont et Creuse médiane : Synthèse des scénarios



Echelle : 1 / 25 000



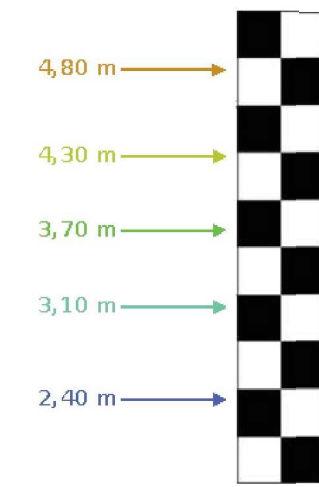
### Légende

- Station de rattachement pour les ZIPs
- Scénario 1
- Scénario 2
- Scénario 3
- Scénario 4
- Scénario 5
- Lit mineur
- Limite communale

Planche

17 / 21

### La Creuse à Le Blanc



Zéro d'échelle NGF : 74,86m



Fonds : © Scan25 IGN

Date : décembre 2021

**VIGICRUES**

DREAL Nouvelle-Aquitaine  
DHPC Vienne Charente Atlantique

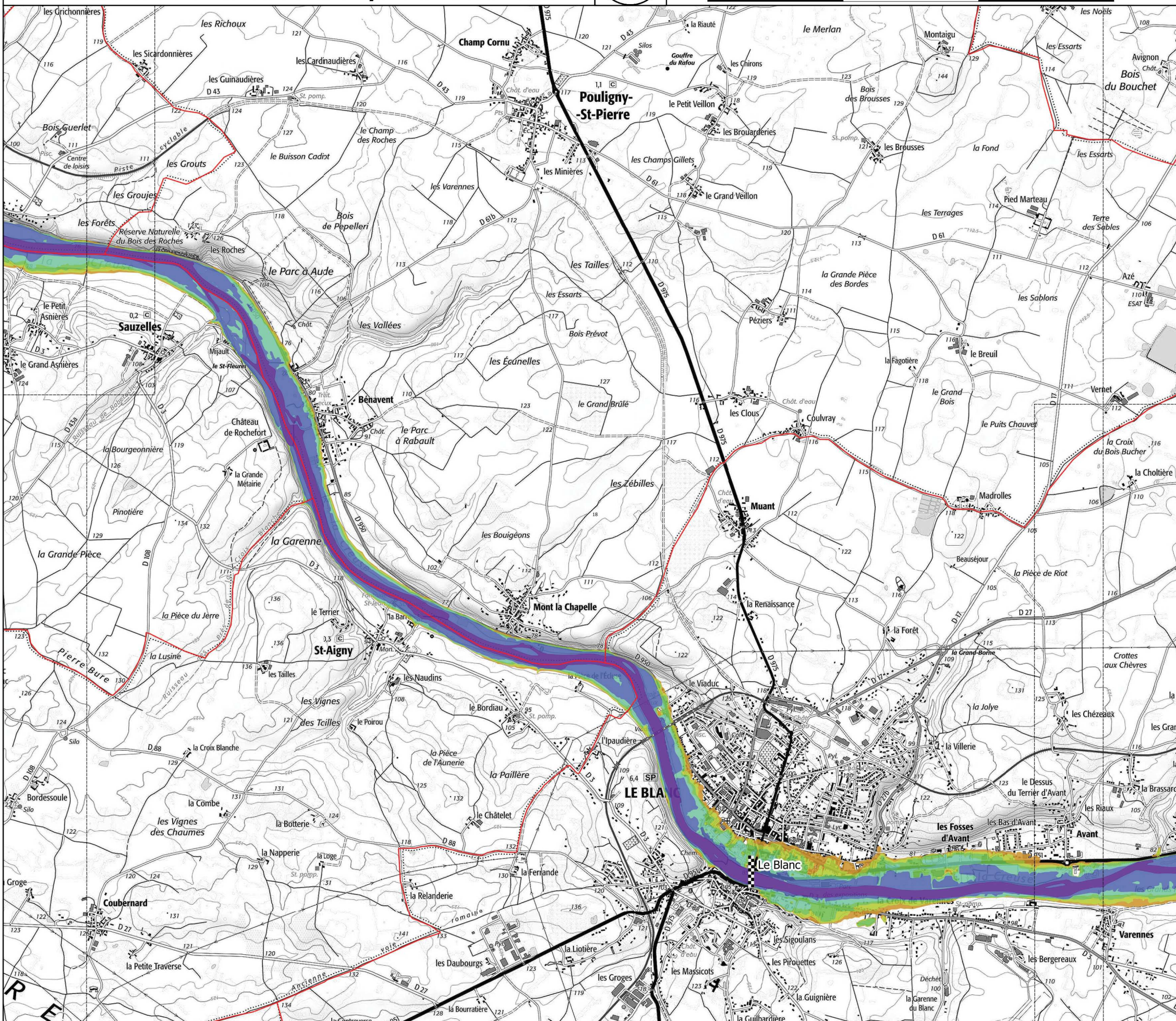
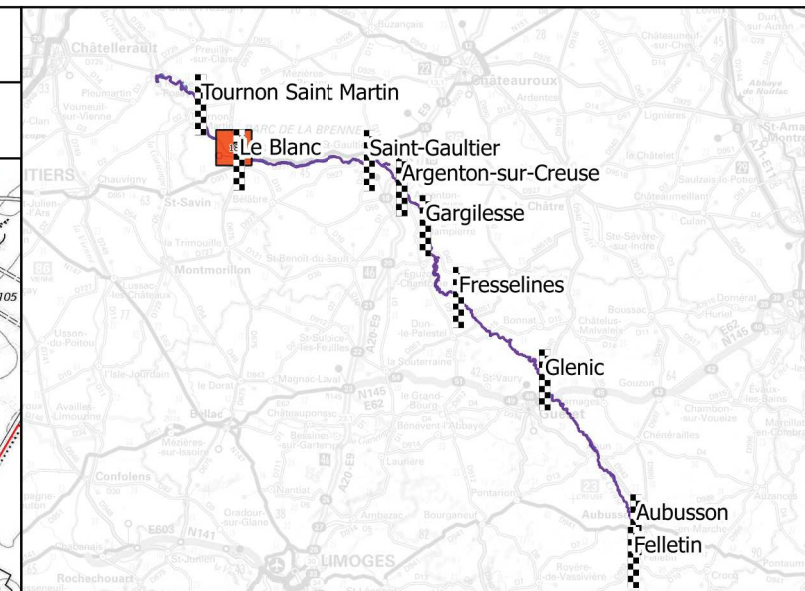


# Carte des zones inondées potentielles (ZIP)

## Creuse amont et Creuse médiane : Synthèse des scénarios



Echelle : 1 / 25 000



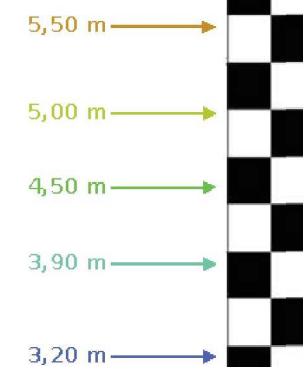
### Légende

- Station de rattachement pour les ZIPs
- Scénario 1
- Scénario 2
- Scénario 3
- Scénario 4
- Scénario 5
- Lit mineur
- Limite communale

Planche

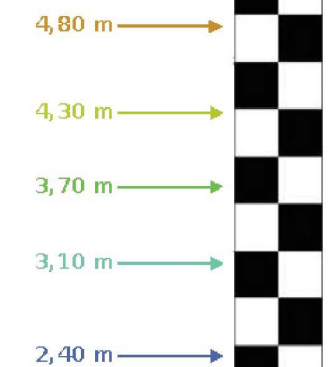
18 / 21

#### La Creuse à Tournon St Martin



Zéro d'échelle NGF : 64,20m

#### La Creuse à Le Blanc



Zéro d'échelle NGF : 74,86m

PRÉFÈTE DE LA RÉGION NOUVELLE-AQUITAINE

Fonds : © Scan25 IGN

Date : décembre 2021

**VIGICRUES**

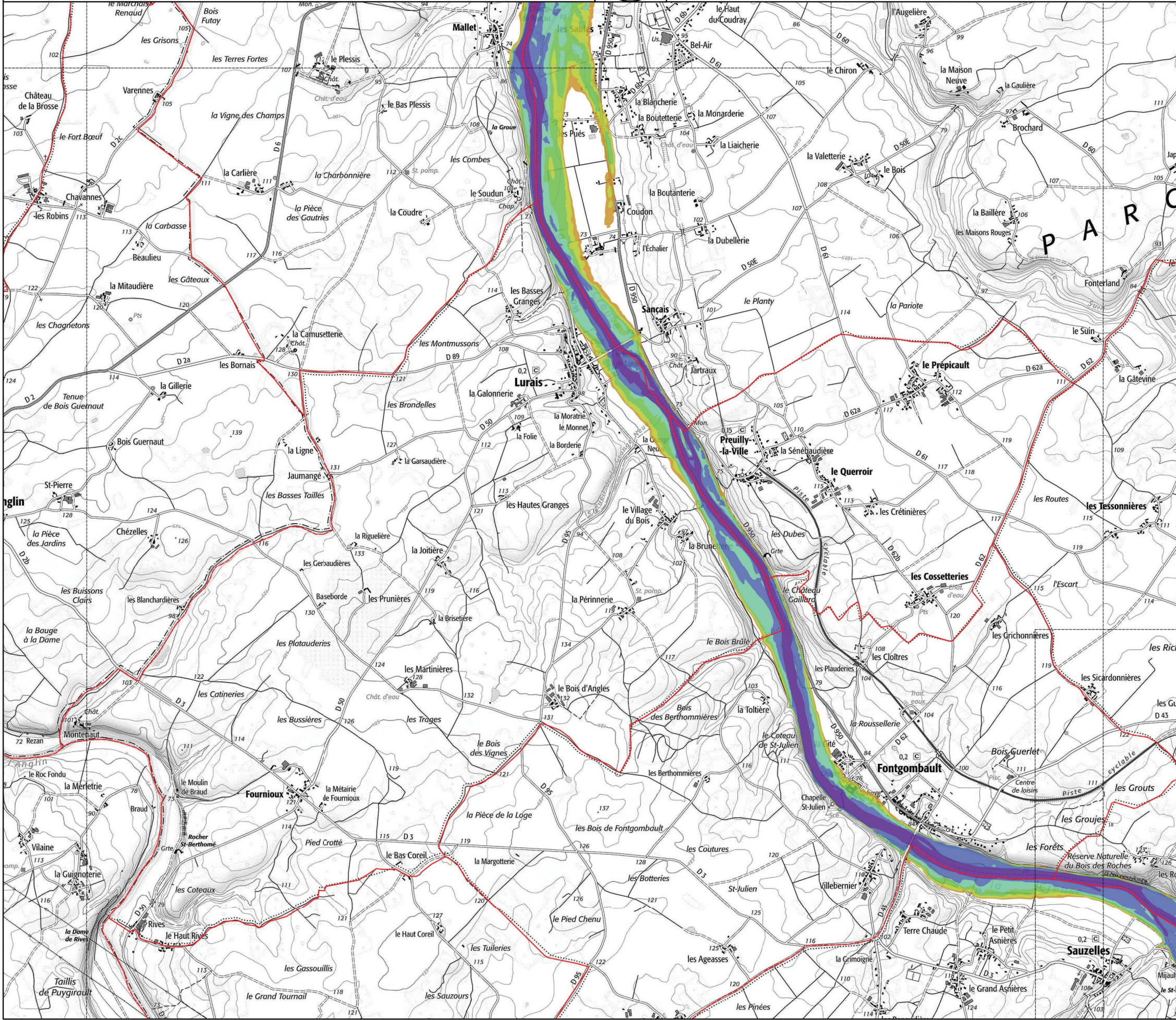
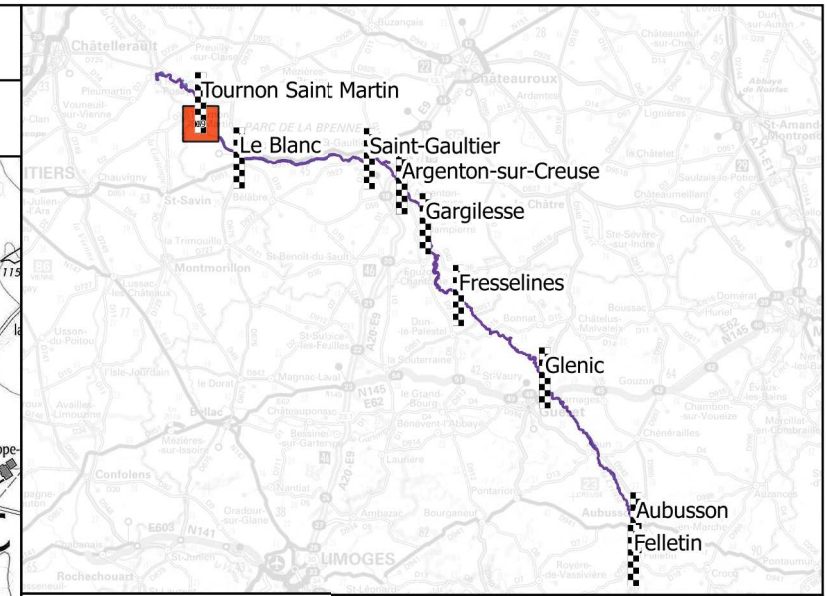
DREAL Nouvelle-Aquitaine  
DHPC Vienne Charente Atlantique

# Carte des zones inondées potentielles (ZIP)

## Creuse amont et Creuse médiane : Synthèse des scénarios



Echelle : 1 / 25 000



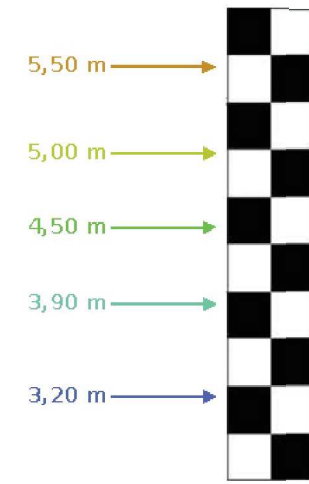
### Légende

- Station de rattachement pour les ZIPs
- Scénario 1
- Scénario 2
- Scénario 3
- Scénario 4
- Scénario 5
- Lit mineur
- Limite communale

Planche

19 / 21

### La Creuse à Tournon St Martin



Zéro d'échelle NGF : 64,20m

Fonds : © Scan25 IGN

Date : décembre 2021



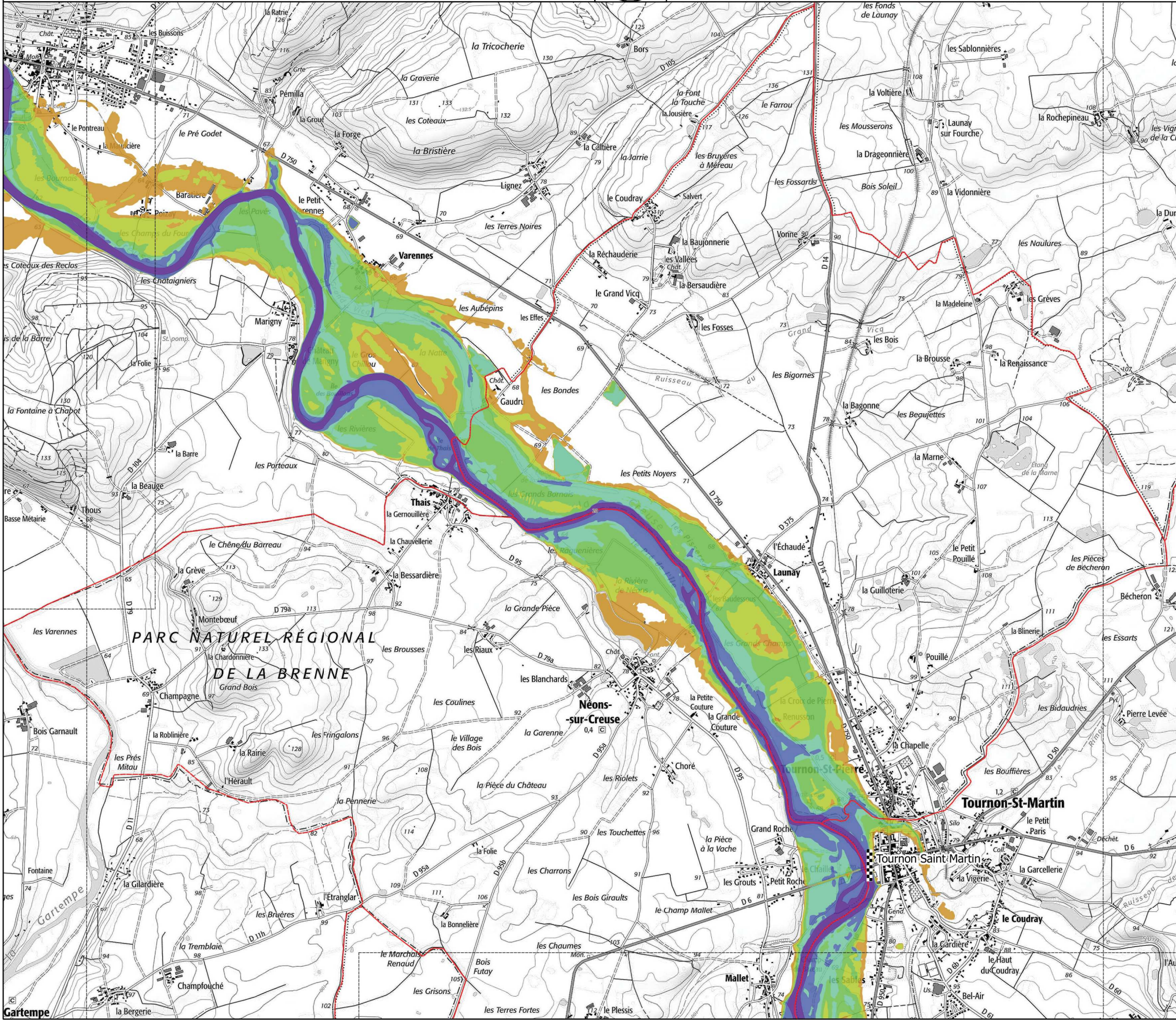
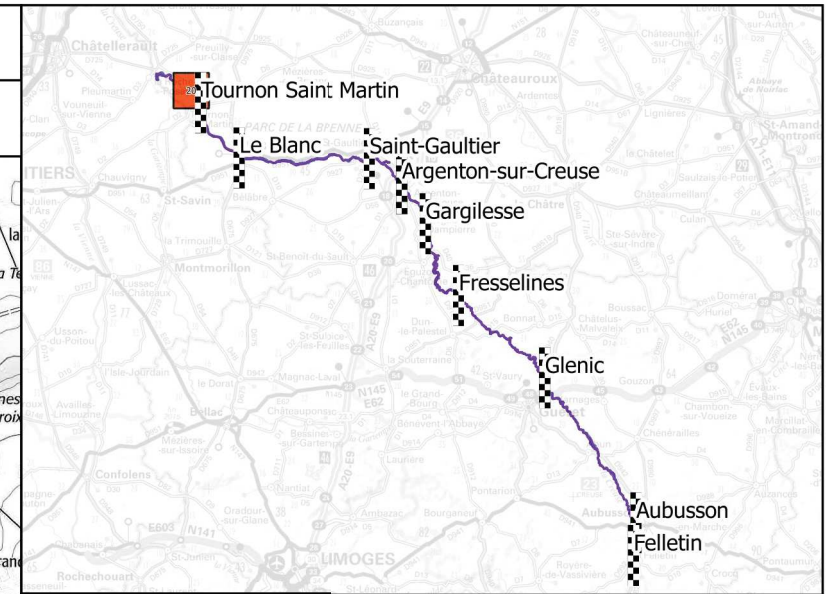
DREAL Nouvelle-Aquitaine  
DHPC Vienne Charente Atlantique

# Carte des zones inondées potentielles (ZIP)

## Creuse amont et Creuse médiane : Synthèse des scénarios



Echelle : 1 / 25 000



### Légende

- Station de rattachement pour les ZIPs
- Scénario 1
- Scénario 2
- Scénario 3
- Scénario 4
- Scénario 5
- Lit mineur
- Limite communale

**Planche**  
**20 / 21**

### La Creuse à Tournon St Martin

- 5,50 m
- 5,00 m
- 4,50 m
- 3,90 m
- 3,20 m

Zéro d'échelle NGF : 64,20m

Fonds : © Scan25 IGN      Date : décembre 2021

**VIGICRUES**      DREAL Nouvelle-Aquitaine  
DHPC Vienne Charente Atlantique