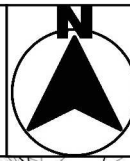
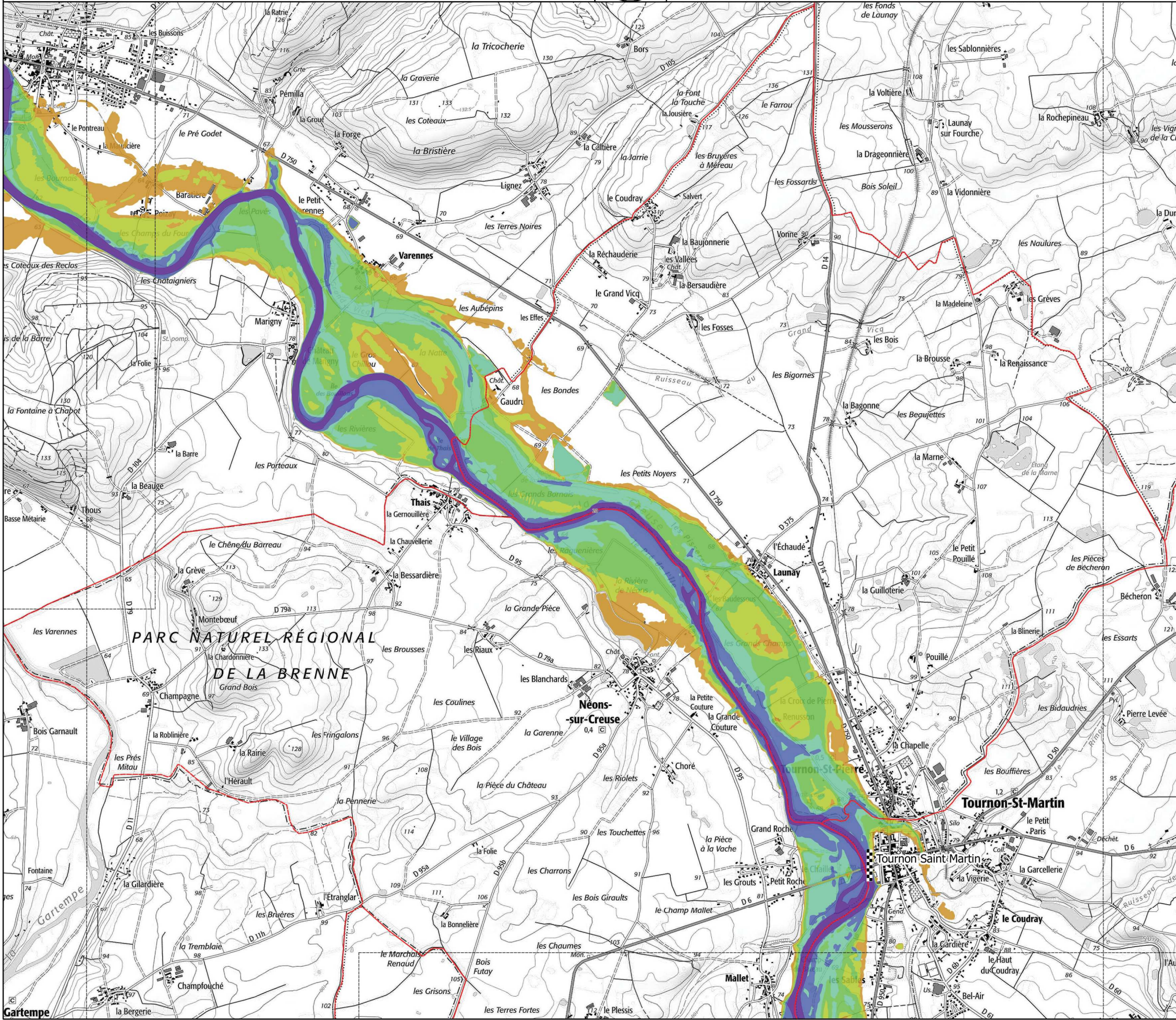
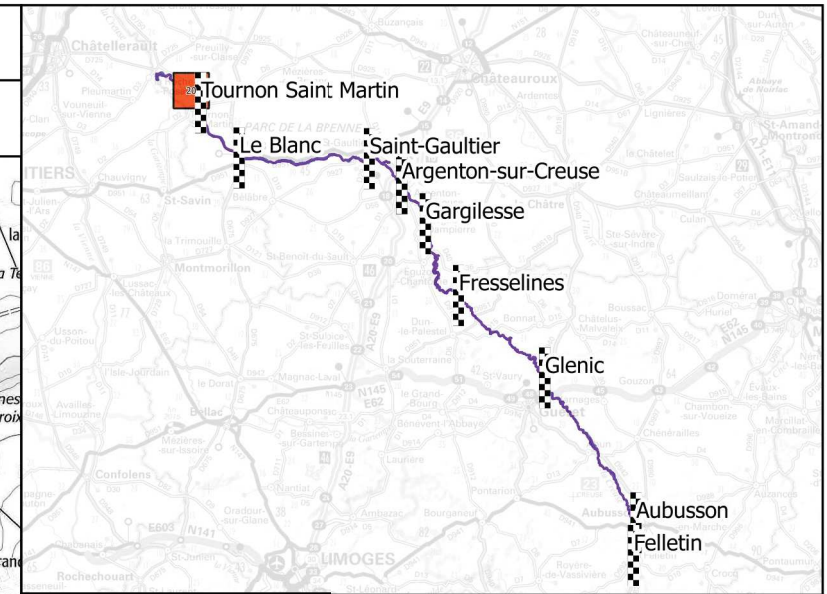


# Carte des zones inondées potentielles (ZIP)

## Creuse amont et Creuse médiane : Synthèse des scénarios



Echelle : 1 / 25 000



### Légende

- Station de rattachement pour les ZIPs
- Scénario 1
- Scénario 2
- Scénario 3
- Scénario 4
- Scénario 5
- Lit mineur
- Limite communale

**Planche**  
**20 / 21**

### La Creuse à Tournon St Martin

- 5,50 m
- 5,00 m
- 4,50 m
- 3,90 m
- 3,20 m

Zéro d'échelle NGF : 64,20m

Fonds : © Scan25 IGN      Date : décembre 2021

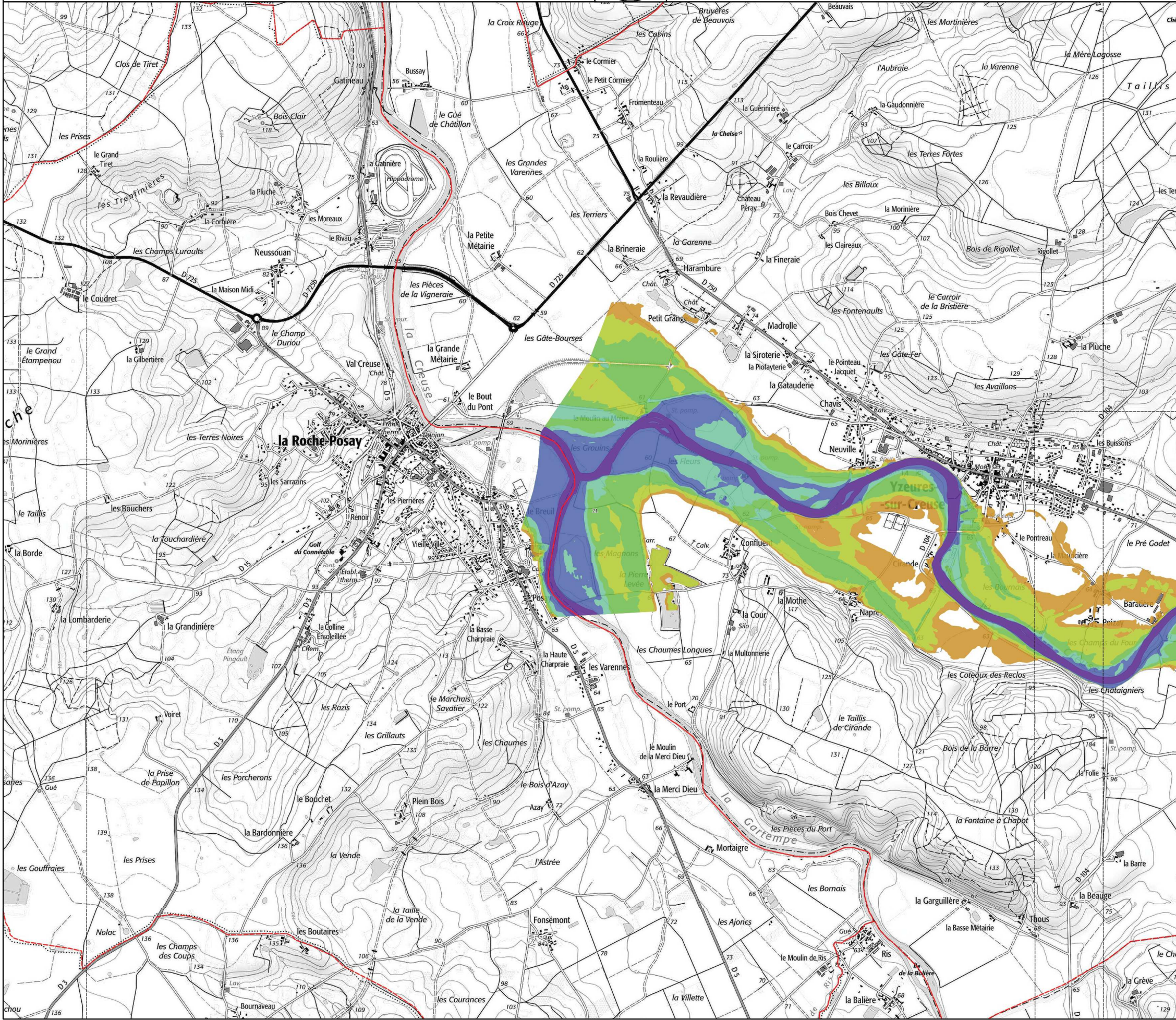
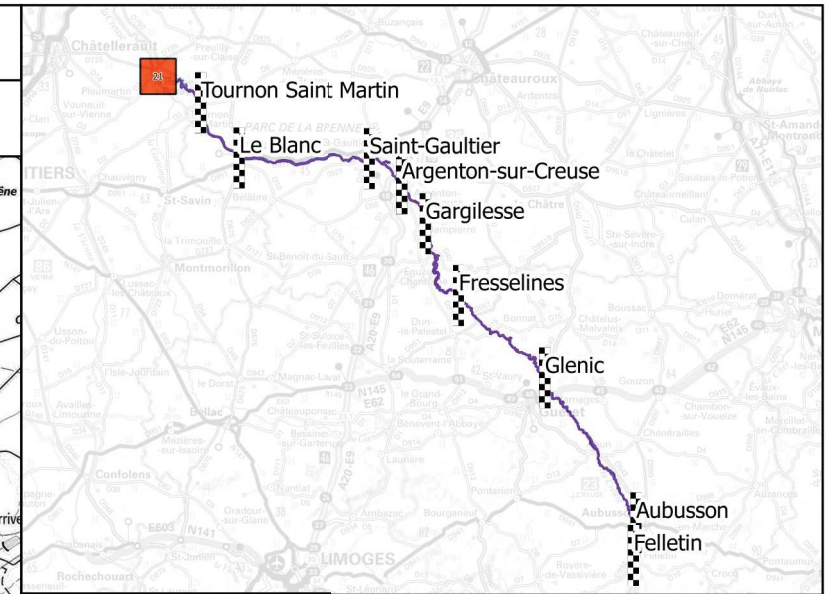
**VIGICRUES**      DREAL Nouvelle-Aquitaine  
DHPC Vienne Charente Atlantique

# Carte des zones inondées potentielles (ZIP)

## Creuse amont et Creuse médiane : Synthèse des scénarios



Echelle : 1 / 25 000



### Légende

- Station de rattachement pour les ZIPs
- Scénario 1
- Scénario 2
- Scénario 3
- Scénario 4
- Scénario 5
- Lit mineur
- Limite communale

### Planche

21 / 21

### La Creuse à Tournon St Martin

- 5,50 m
- 5,00 m
- 4,50 m
- 3,90 m
- 3,20 m

Zéro d'échelle NGF : 64,20m

Fonds : © Scan25 IGN

Date : décembre 2021

DREAL Nouvelle-Aquitaine  
DHPC Vienne Charente Atlantique