

DEPOT BUTAGAZ

DE BRIVE LA GAILLARDE

BILAN DE L'ACTIVITE 2016

A l'attention des membres du C.S.S

08 décembre 2016



01

BRIVE LA GAILLARDE

Dépôt VRAC





**Date
d'ouverture**

1966



**Superficie
foncière**

19850 m2



Collaborateurs 3 personnes travaillent sur le site



Equipements

2 postes de chargement camion (SELF et Manuel)

2 postes de déchargement camion

2 sphères



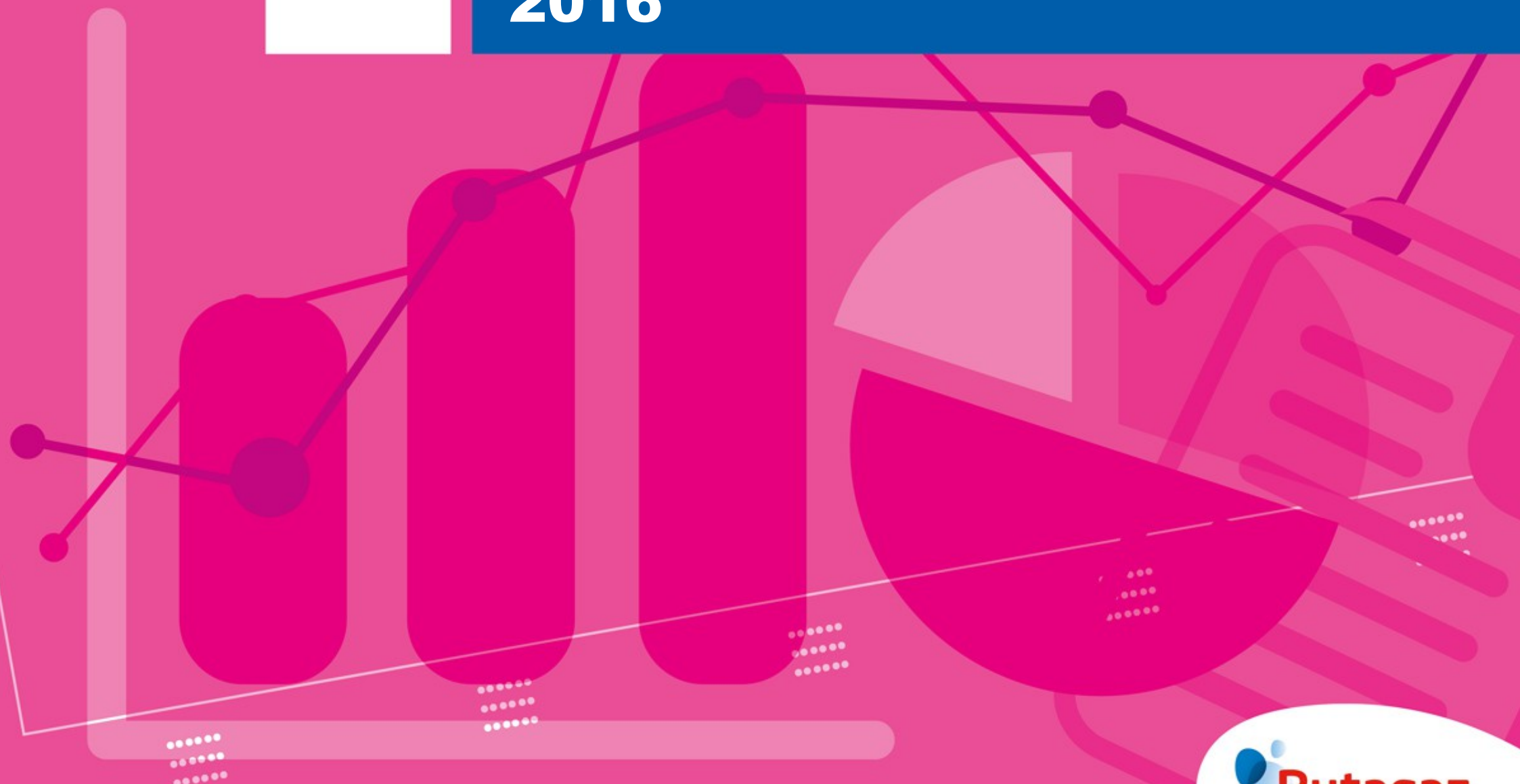
Clientèle

Notre clientèle se trouve sur 5 départements



02

ACTIVITE DU SITE EN **2016**



L'activité industrielle du site est :



► **Gaz en citerne**
15 000 tonnes

-10% par rapport à 2015 (16700 tonnes).

690 camions déchargés

- 706 en 2015
- 755 en 2014
- 1003 en 2013

2 400 camions chargés

- 2536 en 2015
- 2406 en 2014
- 3010 en 2013

03

GESTION DES **SITUATIONS D'URGENCE**



▶ **AUCUNE SITUATION D'URGENCE EN 2016**

Le site n'a connu aucune situation d'urgence

▶ En complément des exercices mensuels du plan d'urgence interne, un exercice « cadre » annuel POI avec les sapeurs pompiers a été effectué le 4 novembre 2016.

▶ **Juin 2016 : 23 ans sans accident du travail avec arrêt pour le personnel BUTAGAZ.**

04

SUIVI DU SYSTEME DE **GESTION DE LA SECURITE**



► SUIVI DES EQUIPEMENTS IMPORTANTS POUR LA SECURITE

Contrôle du SGS

- Le SGS est un élément du système général de gestion de notre site (santé et sécurité du travail, environnement, qualité, ...)
 - Dans le cadre de son amélioration continue, le contrôle permanent du SGS conduit à noter les points principaux qui suivent :
- Aucune anomalie en 2016

05

IDENTIFICATION ET EVALUATION DES **RISQUES MAJEURS**



Maîtrise des procédés / Maîtrise d'exploitation

- ▣ Le programme de contrôle des **Eléments Important Pour la Sécurité** ainsi que le suivi des actions correctives ont été réalisés
- ▣ Des créations et mises à jour de procédures d'entretien ont été réalisées

06

FORMATION



Principales formations dispensées en 2016 :

Formations	Nbre de personnes concernées	Nbre de personnes formées
Formation de lutte contre l'incendie (GESIP)	2	1 + (1 prévu en décembre)
Formation secouriste (recyclage)	3	3
Formation aux règles de circulation et aux procédures d'exploitation et d'urgence des chauffeurs	34	34
Contrôle de la formation des gardiens selon la procédure	4	4

08

GESTION DES **RETOURS D'EXPERIENCE**



- ▣ Le bilan annuel des mesures de prévention, études et prise en compte de situations potentiellement dangereuses est le suivant :

Description	Emission	Solde	Bilan / Soldé
Etudes de postes et risques travail	4	4	100%
Groupes d'Amélioration de la Sécurité (GAS)	0		
Fiches d'anomalies EIPS / MMR / OIPS	0		

Retour d'expérience national

- ▶ Journée sécurité annuelle nationale (9 juin 2016) → Création d'un relais sécurité
- ▶ Réunions pour le personnel du site avec communication sécurité, bilan et synthèse des résultats HSSE nationaux de l'entreprise
- ▶ Emission de 12 Flash HSSE

09

GESTION DES **MODIFICATIONS**



Installations, procédés, produits

- ▶ Aucune modification ni travaux sur le site en 2016

10

MAITRISE DU **RISQUE** ET DES **PROCEDES**



Maîtrise du risque

- ▶ Au 28/11/16 : 21 plans de prévention, 28 autorisations de travail et 12 permis de feu/fouilles ont été délivrés en 2016 afin de garantir la sécurité dans le cadre de divers travaux et interventions d'entreprises extérieures

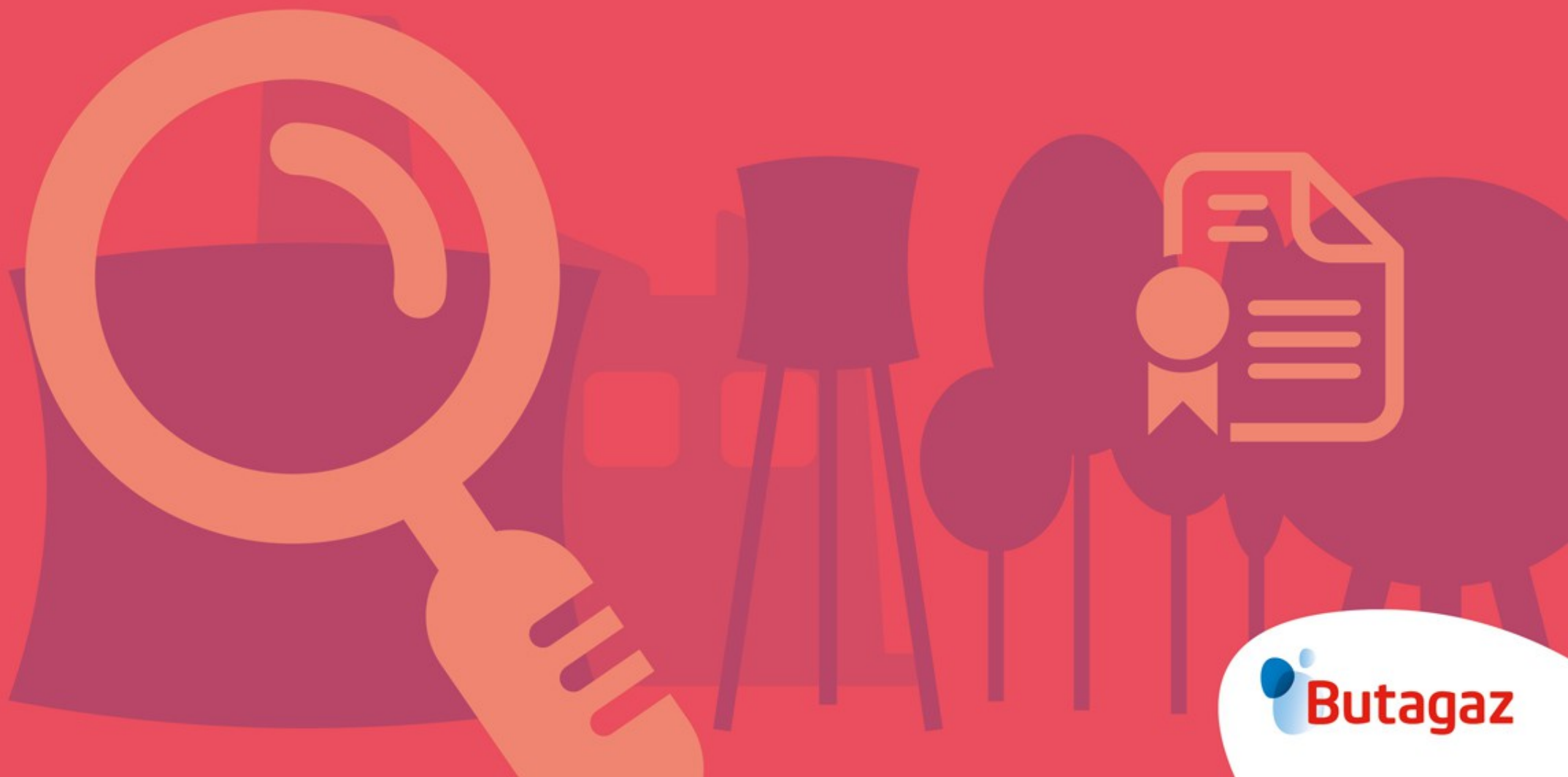
Maîtrise des procédés et de l'exploitation

- ▶ Mise en œuvre du programme de contrôle des Equipements Importants pour la Sécurité et suivi des actions correctives
- ▶ Réalisation des contrôles périodiques
- ▶ Créations et mises à jour de procédures d'entretien

11

AUDITS

ET VISITES D'INSPECTION





**Audit du Système de
Gestion de la
Sécurité**

**Réalisé les 15 & 16 juin service RIS
Note de 3,64 / 4 – 96 points de contrôle**



**Inspection
technique interne**

**d'Unité Exploitation
Bilan : 5 remarques corrigées**



Audit HSSEQ interne

24 mars 2016 (Audit triennal)



**Visite d'inspection
de la Direction
Régionale de
l'Environnement, de
l'Aménagement et
du Logement
(DREAL)**

**Réalisée le 3 novembre 2016 par Mme
DELAIRE, Mrs COUSIN et ROUGET
inspecteurs DREAL**

1 non-conformité