

Projets de réaménagement:

Tuilerie de Pouligny et site du Fournioux (Commune de
Cheniers)

AREVA

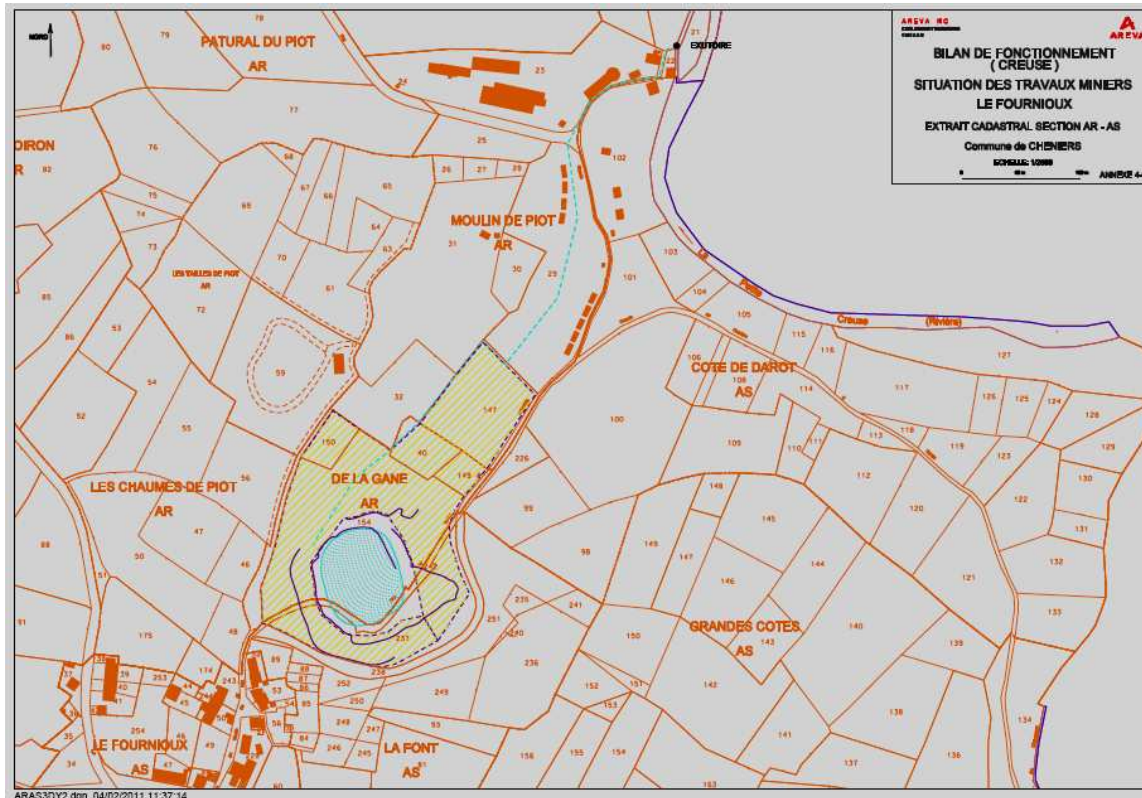
Guéret, le 09/02/2011

CLIS Creuse

Reconquête territoriale de la Tuilerie de Pouligny et stockage des stériles miniers sur le site du Fournioux (commune de Cheniers)



1 Site minier du Fournioux: Historique



- MCO : 1981 à 1983
- Exploitant: CFM (COGEMA en 1986)
 - Autorisation: AP du 05/05/1981
- 51 tonnes d'uranium
- 34 580 tonnes de stériles
- AP fermeture: 28/12/1983
 - MCO en eau
 - Verse remodelée
 - Aire de stockage minéral décapée

1 Site minier du Fournioux: Constat 2008



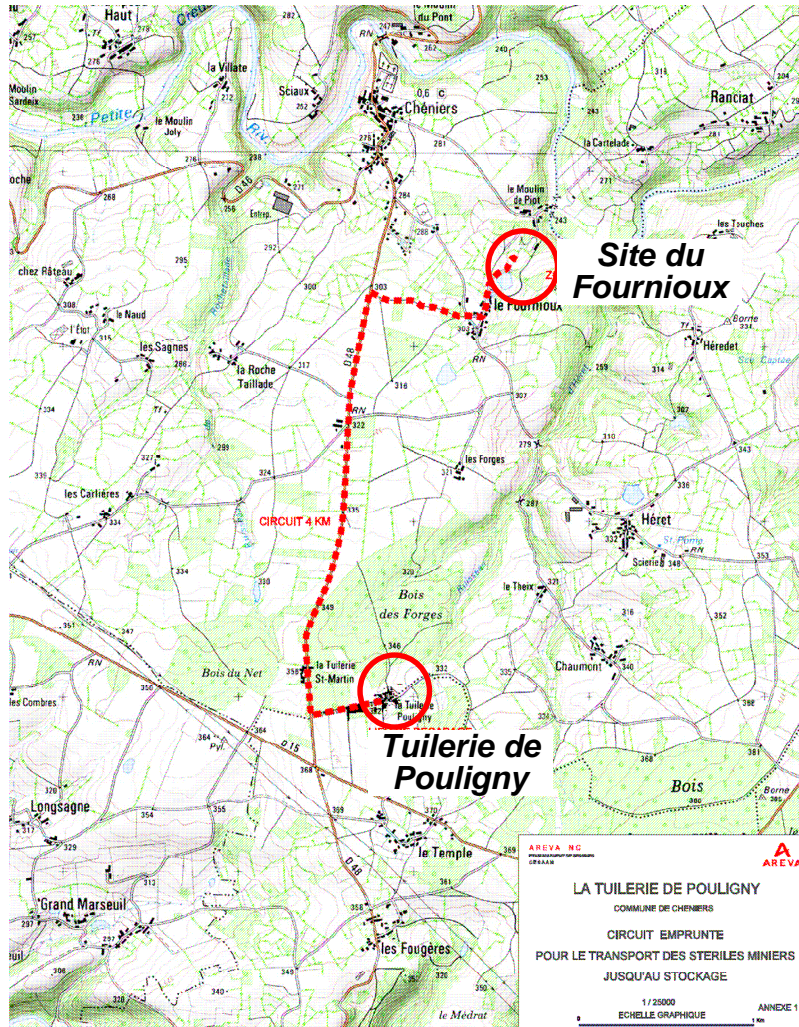
- Site clôturé et sous contrôle de la municipalité

AREVA



- Zone d'emprunt de stériles miniers visible sur la versee

1 Tuilerie de Pouligny



- Exploitation: 1830 à 1962
- Rachat par le commune de Cheniers en 1995 (en limite de la commune de Bourg d'Hem)
- Travaux de rénovation à vocation touristique: 1998 à 2002
- 2 secteurs distincts: parking et voiries/postes de travail
- Ouverture au public en 2002
- Projets 2011:
 - Visites de groupe
 - Stages scolaires
 - Ouverture: mars à novembre

1 Débit de flux de photons (c/s)

Débit d'équivalent de dose

• Site du Fournioux Teneur ou

- activité massique (ppm ou Bq/kg)
- Bruit de fond naturel (granite de Cheniers : 90 à 120 chocs par seconde (moyenne: 100 c/s soit 0,1 $\mu\text{Sv/h}$)
 - Verse à stérile du site du Fournioux: 220 à 750 c/s soit 0,2 à 0,8 $\mu\text{Sv/h}$

• Tuilerie de Pouligny

- Bruit de fond (granite de Cheniers et unité pétrographique du plateau d'Aigurande): idem à environnement du site
- Parking de la Tuilerie: moyenne de 350 c/s (soit environ 0,4 $\mu\text{Sv/h}$)

1 Estimation de la dose efficace annuelle ajoutée

- Scénarii
 - Adulte (salarié (2500h par an) et habitant à la Tuilerie (760 h par an) à l'extérieur
 - Visiteurs: 400 h par an (1jour par semaine)
 - Enfant: Ingestion de 100 mg/j (pendant 365 j) de terres à 400 Bq/kg (scénario IRSN)

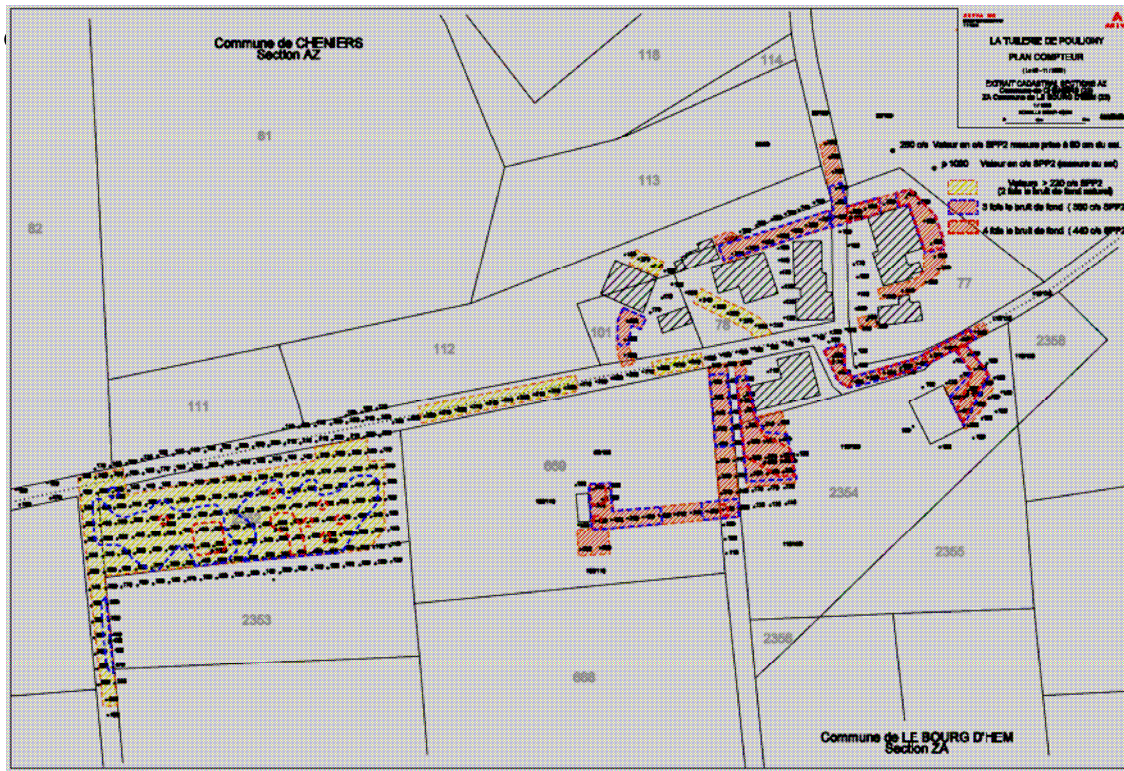
AREVA

- Calcul de la dose efficace ajoutée
 - Temps de présence de 400 heures : 0,12 mSv par an
 - Temps de présence de 3260 heures : 0,98 mSv par an
 - Scénario ingestion (enfant) : 0,11 mSv

Exposition avec scénario (très conservatoire)

1 Nature des travaux d'enlèvement des stériles

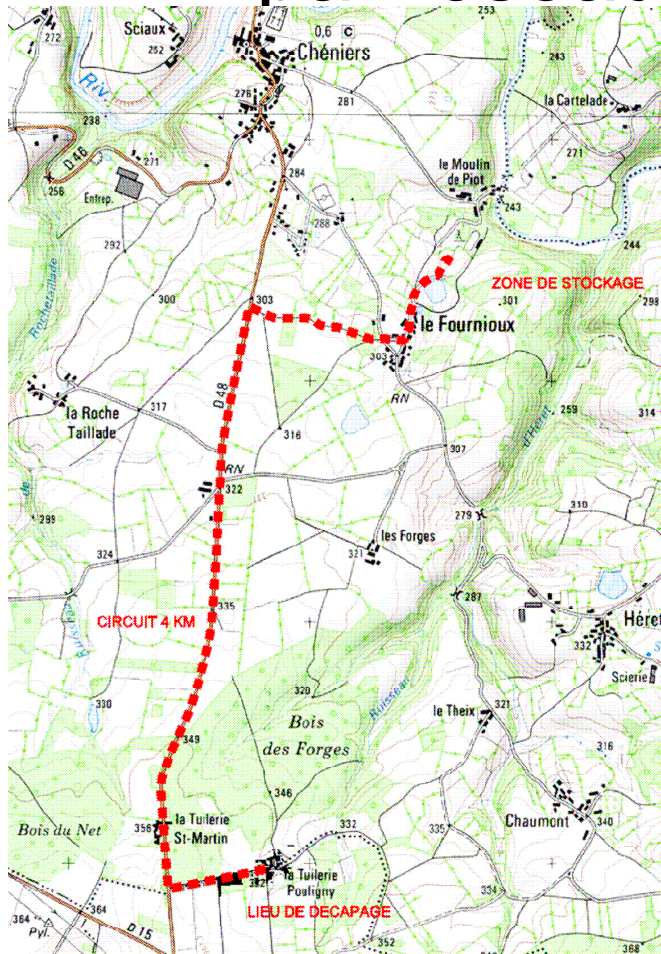
- Seuil : 3 fois le bruit de fond naturel soit 300 c/s SPPy (0,3 μ Sv/h)



- ▶ **Surface : 1500 m²**
- ▶ **Epaisseur: 0,30 m**
- ▶ **Volume : 500 m³**
- ▶ **Chargement à la pelle mécanique**
- ▶ **Transport par camions benne**
- ▶ **remblayage par concassé 0/60 puis 0/31,5 compacté**
- ▶ **Plan compteur de contrôle**

1 Transport

- 4 km par réseau routier (D48) et rivières



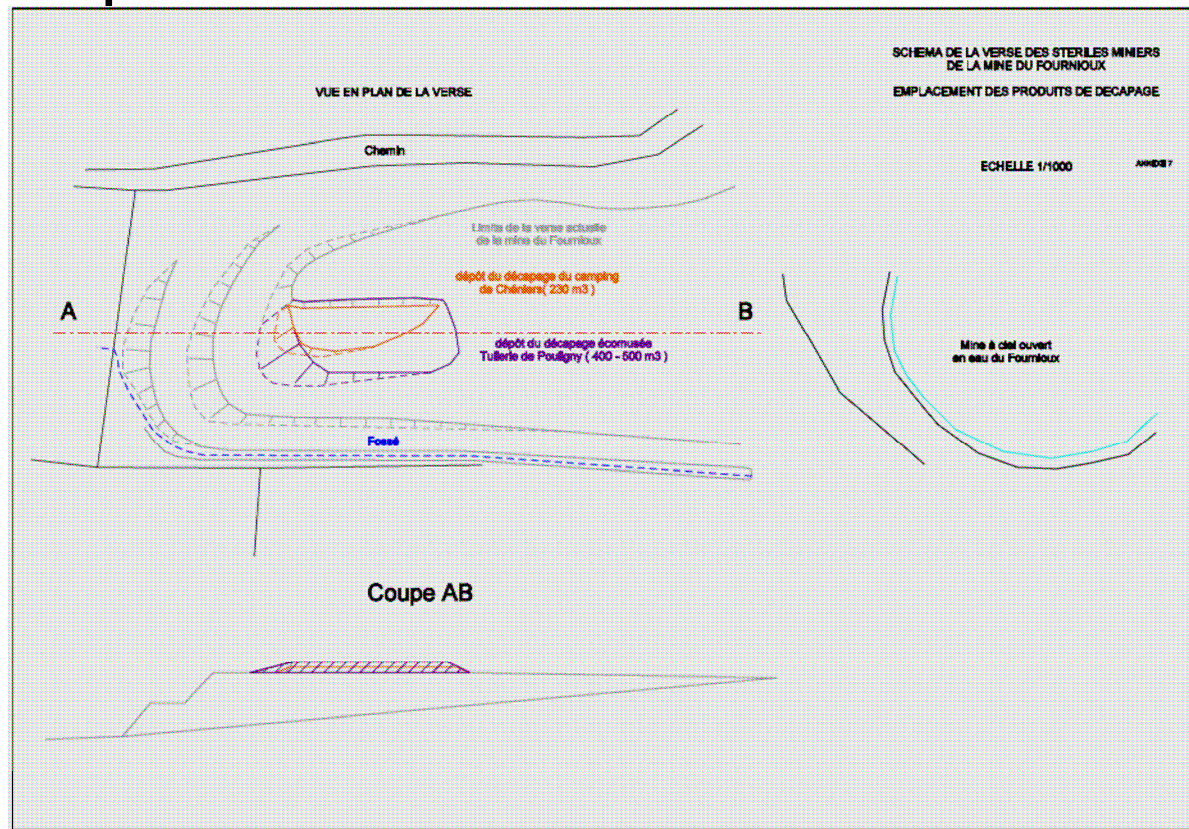
► remplissage (10 m³) contrôlé pour éviter des pertes pendant le roulage

► Durée estimée: 2 semaines

► Nbre de camions: moins de 10 / jours

1 Stockage des stériles miniers

- Sur la plateforme d'où ils sont issus



Demander le final de la question d'un cours